

## SR-SMD 4.50/05/90LFM 3.2AU BK RL

Weidmüller Interface GmbH &amp; Co. KG

Klingenbergstraße 26

D-32758 Detmold

Germany

www.weidmueller.com

**Den genomgående montageskenebussen för det modulära elektronikkapslings-systemet**

Vid försörjning, anslutning och fördelning i modulära applikationer ersätter bussen den tidsödande dragningen av enskilda ledningar med en avbrottsfri och flexibel systemlösning.

Systembussen är säkert integrerad i standardmontageskenan, TS 35. Med Reflow-förfarande kan SMD-buss-kontaktblocket hanteras helt automatiskt vid tillverkningen av modulen. De tåliga, förgyllda kontaktytorna säkerställer en varaktigt tillförlitlig kontaktering för alla kapslingsbredder.

- **Gränslös skalbarhet** - den genomgående förbindelselösningen räcker över alla systembredder - från 6 mm-ski- van till den 67 mm breda kapslingen.

- **Servicevänlig installation** - enkelt modulbyte även i befintliga modulgrupper utan påverkan av intilliggande moduler.

- **Universell integration** - avbrottsfri systembuss: säkert integrerad i standardmontageskenan.

- **Maximal tillgänglighet** - Fem helgalvaniserade och delförgyllda tvillingkontakter säkerställer en varaktig kontaktering till montageskenebussen. THR-lödflänsar sörjer för en stabil förbindelse till kretskortet.

**Allmänna beställningsdata**

Artikelbeteckning	Kretskortsstickanslutning, Kontaktblock för buss till CH20M12-67, Mittlödfläns, THT/THR löd-anslutning, Antal poler: 5, 180°, Lödstiftlängd (l): 3.2 mm, förgylld, svart
Art.nr.	<a href="#">1155880000</a>
Typ	SR-SMD 4.50/05/90LFM 3.2AU BK RL
GTIN (EAN)	4032248942305
Förp.	300 Stück
Produktparametrar	IEC: 160 V UL: 300 V / 5 A
Förpackning	Tape

## SR-SMD 4.50/05/90LFM 3.2AU BK RL

Weidmüller Interface GmbH &amp; Co. KG

Klingenbergstraße 26

D-32758 Detmold

Germany

www.weidmueller.com

## Tekniska data


## Mått och vikter

Höjd	5,9 mm	Bygghöjd (tum)	0,232 inch
Bredd	16,3 mm	Byggbredd (tum)	0,642 inch
Längd	24 mm	Bygglängd (tum)	0,945 inch
Nettovikt	3,38 g		

## Materialdata

CTI (Comparative Tracking Index)	175 ≤ CTI <400	Isoleringsmaterial	LCP
Isoleringsmaterialgrupp	IIIa		

## Märkdata enligt UL 1059

Institut (cURus)		Certifikat nr (cURus)	E60693
Märkspänning (användargrupp B / UL 1059)	300 V	Märkspänning (användargrupp C / UL 1059)	50 V
Märkspänning (användargrupp D / UL 1059)	50 V	Märkström (användargrupp B / UL 1059)	5 A
Märkström (användargrupp C / UL 1059)	5 A	Märkström (användargrupp D / UL 1059)	5 A
Hänvisning till godkännandevärden	Specifikationerna avser maxvärden. För detaljer – se typgodkännandeintyg.		

## Märkdata enligt IEC

testad enligt standard	IEC 60664-1, IEC 61984	Märkspänning vid överspänningsk./Nedsmutningsgrad II/2	160 V
Märkspänning vid överspänningsk./Nedsmutningsgrad III/2	100 V	Märkspänning vid överspänningsk./Nedsmutningsgrad III/3	63 V
Märkstötspänning vid överspänningsk./nedsmutningsgrad II/3	1,5 kV	Krypsträcka, min.	3,2 mm
Luftsträcka, min.	2,3 mm		

## Allmänna data

Färgkod	svart	Färgtabell (jämförbar)	RAL 9011
Skyddsklass	IP20		

## Klassificeringar

ETIM 6.0	EC001031	ETIM 7.0	EC001031
ETIM 8.0	EC001031	ETIM 9.0	EC001031
ECLASS 9.0	27-18-27-90	ECLASS 9.1	27-18-27-90
ECLASS 10.0	27-18-27-92	ECLASS 11.0	27-18-27-92
ECLASS 12.0	27-18-27-92	ECLASS 13.0	27-18-27-92

## Viktig hänvisningstext

IPC-konformitet	Konformitet: Produkterna utvecklas, tillverkas och levereras i enlighet med internationellt erkända standarder och normer, och uppfyller de egenskaper som garanteras i databladet resp. har designegenskaper i enlighet med IPC-A-610 "Klass 2". Övriga anspråk gällande produkterna kan bedömas på begäran.
-----------------	---

## SR-SMD 4.50/05/90LFM 3.2AU BK RL

Weidmüller Interface GmbH &amp; Co. KG

Klingenbergstraße 26

D-32758 Detmold

Germany

[www.weidmueller.com](http://www.weidmueller.com)

## Tekniska data

## Godkännanden

Godkännanden



ROHS	Uppfyllelse
UL File Number Search	UL-webbplats
Certifikat nr (cURus)	E60693

## Nedladdningar

Teknikuppgifter Data	<a href="#">CAD data – STEP</a>
Kataloger	<a href="#">Catalogues in PDF-format</a>
Broschyrer	<a href="#">FL ANALO.SIGN.CONV. EN</a> <a href="#">MB DEVICE MANUF. EN</a> <a href="#">FL MACHINE SAFETY EN</a> <a href="#">FL 72H SAMPLE SER EN</a> <a href="#">PO OMNIMATE EN</a> <a href="#">PO OMNIMATE EN</a>

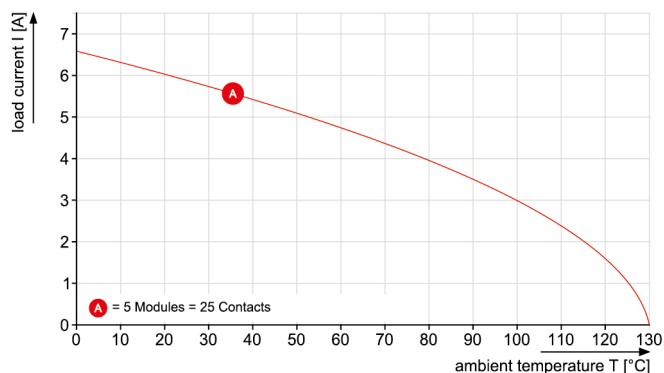
## SR-SMD 4.50/05/90LFM 3.2AU BK RL

**Weidmüller Interface GmbH & Co. KG**  
Klingenbergstraße 26  
D-32758 Detmold  
Germany

[www.weidmueller.com](http://www.weidmueller.com)

# Ritningar

CH20M22-Bus



## SR-SMD 4.50/05/90LFM 3.2AU BK RL

Weidmüller Interface GmbH &amp; Co. KG

Klingenbergstraße 26

D-32758 Detmold

Germany

www.weidmueller.com

## Tillbehör

## CH20M BUS - Busskretskort

**Den genomgående montageskenebussen för det modulära elektronikkapslings-systemet**

Vid försörjning, anslutning och fördelning i modulära applikationer ersätter bussen den tidsödande dragningen av enskilda ledningar med en avbrottsfri och flexibel systemlösning.

Systembussen är säkert integrerad i standardmontageskenan, TS 35. Med Reflow-förfarande kan SMD-buss-kontaktblocket hanteras helt automatiskt vid tillverkningen av modulen. De tåliga, förgyllda kontaktytorna säkerställer en varaktigt tillförlitlig kontaktering för alla kapslingsbredder.

- **Gränslös skalbarhet** - den genomgående förbindelselösningen räcker över alla systembredder - från 6 mm-skivan till den 67 mm breda kapslingen.

- **Servicevänlig installation** - enkelt modulbyte även i befintliga modulgrupper utan påverkan av intilliggande moduler.

- **Universell integration** - avbrottsfri systembuss: säkert integrerad i standardmontageskenan.

- **Maximal tillgänglighet** - Fem helgalvaniserade och delförgyllda tvillingkontakter säkerställer en varaktig kontaktering till montageskenebussen. THR-lödflänsar sörjer för en stabil förbindelse till kretskortet.

## Allmänna beställningsdata

Typ	CH20M BUS 4.50/05 AU/250	Artikelbeteckning
Art.nr.	<a href="#">1248220000</a>	OMNIMATE Housing – serie CH20M, Längd: 250 mm, Bredd: 21.8
GTIN (EAN)	4050118053234	mm
Förp.	10 Stück	
Typ	CH20M BUS 4.50/05 AU/500	Artikelbeteckning
Art.nr.	<a href="#">1248230000</a>	OMNIMATE Housing – serie CH20M, Bredd: 21.8 mm
GTIN (EAN)	4050118053227	
Förp.	10 Stück	
Typ	CH20M BUS 4.50/05 AU/750	Artikelbeteckning
Art.nr.	<a href="#">1248240000</a>	OMNIMATE Housing – serie CH20M, Bredd: 21.8 mm
GTIN (EAN)	4050118053210	
Förp.	5 Stück	

## SR-SMD 4.50/05/90LFM 3.2AU BK RL

Weidmüller Interface GmbH &amp; Co. KG

Klingenbergstraße 26

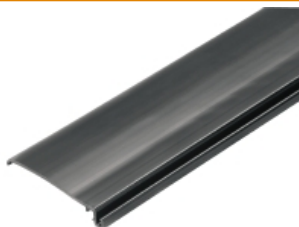
D-32758 Detmold

Germany

www.weidmueller.com

## Tillbehör

## CH20M BUS-ADP - Beröringsskydd för bussinsatsprofil

**Den genomgående montageskenebussen för det modulära elektronikkapslings-systemet**

Vid försörjning, anslutning och fördelning i modulära applikationer ersätter bussen den tidsödande dragningen av enskilda ledningar med en avbrottsfri och flexibel systemlösning.

Systembussen är säkert integrerad i standardmontageskenan, TS 35. Med Reflow-förfarande kan SMD-buss-kontaktblocket hanteras helt automatiskt vid tillverkningen av modulen. De tåliga, förgyllda kontaktytorna säkerställer en varaktigt tillförlitlig kontaktering för alla kapslingsbredder.

- **Gränslös skalbarhet** - den genomgående förbindelselösningen räcker över alla systembredder - från 6 mm-skivan till den 67 mm breda kapslingen.

- **Servicevänlig installation** - enkelt modulbyte även i befintliga modulgrupper utan påverkan av intilliggande moduler.

- **Universell integration** - avbrottsfri systembuss: säkert integrerad i standardmontageskenan.

- **Maximal tillgänglighet** - Fem helgalvaniserade och delförgyllda tvillingkontakter säkerställer en varaktig kontaktering till montageskenebussen. THR-lödflänsar sörjer för en stabil förbindelse till kretskortet.

## Allmänna beställningsdata

Typ	CH20M BUS-ADP TS 35/750	Artikelbeteckning
Art.nr.	<a href="#">1248270000</a>	OMNIMATE Housing – serie CH20M, Längd: 750 mm, Bredd: 39.5
GTIN (EAN)	4050118052985	mm
Förp.	5 Stück	
Typ	CH20M BUS-ADP TS 35/250	Artikelbeteckning
Art.nr.	<a href="#">1248250000</a>	OMNIMATE Housing – serie CH20M, Längd: 250 mm, Bredd: 39.5
GTIN (EAN)	4050118053203	mm
Förp.	10 Stück	
Typ	CH20M BUS-ADP TS 35/500	Artikelbeteckning
Art.nr.	<a href="#">1248260000</a>	OMNIMATE Housing – serie CH20M, Längd: 500 mm, Bredd: 39.5
GTIN (EAN)	4050118052992	mm
Förp.	10 Stück	

## SR-SMD 4.50/05/90LFM 3.2AU BK RL

Weidmüller Interface GmbH &amp; Co. KG

Klingenbergstraße 26

D-32758 Detmold

Germany

www.weidmueller.com

## Tillbehör

## Bussinsatsprofil - TS35x7,5

**Den genomgående montageskenebussen för det modulära elektronikkapslings-systemet**

Vid försörjning, anslutning och fördelning i modulära applikationer ersätter bussen den tidsödande dragningen av enskilda ledningar med en avbrottsfri och flexibel systemlösning.

Systembussen är säkert integrerad i standardmontageskenan, TS 35. Med Reflow-förfarande kan SMD-buss-kontaktblocket hanteras helt automatiskt vid tillverkningen av modulen. De tåliga, förgyllda kontaktytorna säkerställer en varaktigt tillförlitlig kontaktering för alla kapslingsbredder.

- **Gränslös skalbarhet** - den genomgående förbindelselösningen räcker över alla systembredder - från 6 mm-skivan till den 67 mm breda kapslingen.

- **Servicevänlig installation** - enkelt modulbyte även i befintliga modulgrupper utan påverkan av intilliggande moduler.

- **Universell integration** - avbrottsfri systembuss: säkert integrerad i standardmontageskenan.

- **Maximal tillgänglighet** - Fem helgalvaniserade och delförgyllda tvillingkontakter säkerställer en varaktig kontaktering till montageskenebussen. THR-lödfänsar sörjer för en stabil förbindelse till kretskortet.

## Allmänna beställningsdata

Typ	CH20M BUS-PROFIL TS 35X ...	Artikelbeteckning
Art.nr.	<a href="#">1248150000</a>	OMNIMATE Housing – serie CH20M, Längd: 250 mm, Bredd: 25.1
GTIN (EAN)	4050118053296	mm
Förp.	10 Stück	
Typ	CH20M BUS-PROFIL TS 35X ...	Artikelbeteckning
Art.nr.	<a href="#">1248170000</a>	OMNIMATE Housing – serie CH20M, Längd: 750 mm, Bredd: 25.1
GTIN (EAN)	4050118053272	mm
Förp.	5 Stück	
Typ	CH20M BUS-PROFIL TS 35X ...	Artikelbeteckning
Art.nr.	<a href="#">1248160000</a>	OMNIMATE Housing – serie CH20M, Längd: 500 mm, Bredd: 25.1
GTIN (EAN)	4050118053289	mm
Förp.	10 Stück	

## SR-SMD 4.50/05/90LFM 3.2AU BK RL

Weidmüller Interface GmbH &amp; Co. KG

Klingenbergstraße 26

D-32758 Detmold

Germany

www.weidmueller.com

## Tillbehör

## Bussinsatsprofil - TS35x15

**Den genomgående montageskenebussen för det modulära elektronikkapslings-systemet**

Vid försörjning, anslutning och fördelning i modulära applikationer ersätter bussen den tidsödande dragningen av enskilda ledningar med en avbrottsfri och flexibel systemlösning.

Systembussen är säkert integrerad i standardmontageskenan, TS 35. Med Reflow-förfarande kan SMD-buss-kontaktblocket hanteras helt automatiskt vid tillverkningen av modulen. De tåliga, förgyllda kontaktytorna säkerställer en varaktigt tillförlitlig kontaktering för alla kapslingsbredder.

- **Gränslös skalbarhet** - den genomgående förbindelselösningen räcker över alla systembredder - från 6 mm-skivan till den 67 mm breda kapslingen.

- **Servicevänlig installation** - enkelt modulbyte även i befintliga modulgrupper utan påverkan av intilliggande moduler.

- **Universell integration** - avbrottsfri systembuss: säkert integrerad i standardmontageskenan.

- **Maximal tillgänglighet** - Fem helgalvaniserade och delförgyllda tvillingkontakter säkerställer en varaktig kontaktering till montageskenebussen. THR-lödfänsar sörjer för en stabil förbindelse till kretskortet.

## Allmänna beställningsdata

Typ	CH20M BUS-PROFIL TS 35X ...	Artikelbeteckning
Art.nr.	<a href="#">1248180000</a>	OMNIMATE Housing – serie CH20M, Längd: 250 mm, Bredd: 25.1
GTIN (EAN)	4050118053265	mm
Förp.	5 Stück	
Typ	CH20M BUS-PROFIL TS 35X ...	Artikelbeteckning
Art.nr.	<a href="#">1248190000</a>	OMNIMATE Housing – serie CH20M, Längd: 500 mm, Bredd: 25.1
GTIN (EAN)	4050118053258	mm
Förp.	5 Stück	
Typ	CH20M BUS-PROFIL TS 35X ...	Artikelbeteckning
Art.nr.	<a href="#">1248210000</a>	OMNIMATE Housing – serie CH20M, Längd: 750 mm, Bredd: 25.1
GTIN (EAN)	4050118053241	mm
Förp.	5 Stück	



## SR-SMD 4.50/05/90LFM 3.2AU BK RL

Weidmüller Interface GmbH &amp; Co. KG

Klingenbergstraße 26

D-32758 Detmold

Germany

www.weidmueller.com

## Tillbehör

## CH20M BUS-AP - Ändplåtar för bussinsatsprofil

**Den genomgående montageskenebussen för det modulära elektronikkapslings-systemet**

Vid försörjning, anslutning och fördelning i modulära applikationer ersätter bussen den tidsödande dragningen av enskilda ledningar med en avbrottsfri och flexibel systemlösning.

Systembussen är säkert integrerad i standardmontageskenan, TS 35. Med Reflow-förfarande kan SMD-buss-kontaktblocket hanteras helt automatiskt vid tillverkningen av modulen. De tåliga, förgyllda kontaktytorna säkerställer en varaktigt tillförlitlig kontaktering för alla kapslingsbredder.

- **Gränslös skalbarhet** - den genomgående förbindelselösningen räcker över alla systembredder - från 6 mm-skivan till den 67 mm breda kapslingen.

- **Servicevänlig installation** - enkelt modulbyte även i befintliga modulgrupper utan påverkan av intilliggande moduler.

- **Universell integration** - avbrottsfri systembuss: säkert integrerad i standardmontageskenan.

- **Maximal tillgänglighet** - Fem helgalvaniserade och delförgyllda tvillingkontakter säkerställer en varaktig kontaktering till montageskenebussen. THR-lödflänsar sörjer för en stabil förbindelse till kretskortet.

## Allmänna beställningsdata

Typ	CH20M BUS-AP RE TS 35X7 ...	Artikelbeteckning
Art.nr.	<a href="#">1193170000</a>	OMNIMATE Housing – serie CH20M, Längd: 40.5 mm, Bredd: 5.1
GTIN (EAN)	4032248987924	mm
Förp.	50 Stück	
Typ	CH20M BUS-AP LI TS 35X7 ...	Artikelbeteckning
Art.nr.	<a href="#">1193160000</a>	OMNIMATE Housing – serie CH20M, Längd: 40.5 mm, Bredd: 5.1
GTIN (EAN)	4032248987771	mm
Förp.	50 Stück	

## Recommended reflow soldering profile

**Weidmüller Interface GmbH & Co. KG**

Klingenbergstraße 16

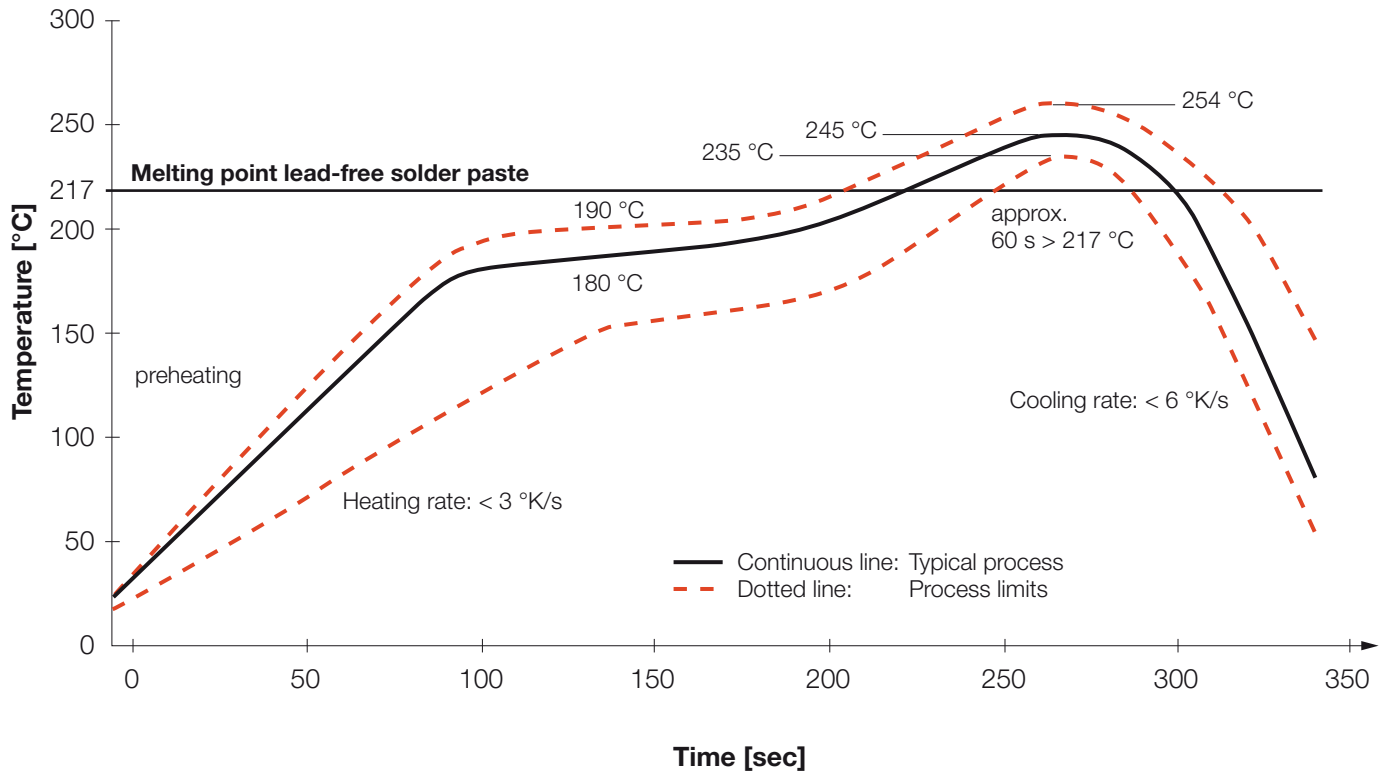
D-32758 Detmold

Germany

Fon: +49 5231 14-0

Fax: +49 5231 14-292083

www.weidmueller.com



### Reflow soldering profile

The perfect soldering profile for SMT Surface Mount Technology is one the most exiting question in SMT production. But there are more than one correct answer: The diagram of temperature-on-time is related to processing features of solder paste and to maximum load of components.

We have to consider the following parameters:

- Time for pre heating
- Maximum temperature
- Time above melting point
- Time for cooling
- Maximum heating rate
- Maximum cooling rate

We recommend a typical solder profile with associated process limits. With preheating components and board are prepared smoothly for the solder phase. Heating rate is typically  $\leq +3\text{K/s}$ . In parallel the solder paste is 'activated'. The time above melting point of 217°C the paste gets liquid and components and boards begin to connect. The maximum temperature of 245°C to 254°C should stay between 10 and 40 seconds. In the cooling phase at  $\geq -6\text{K/s}$  solder is cured. Board and components cool down while avoiding cold cracks.