

SL 5.08HC/19/90 3.2SN OR BX

Weidmüller Interface GmbH & Co. KG

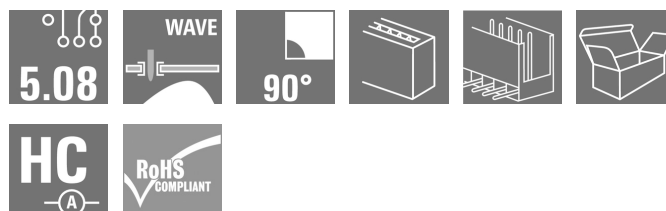
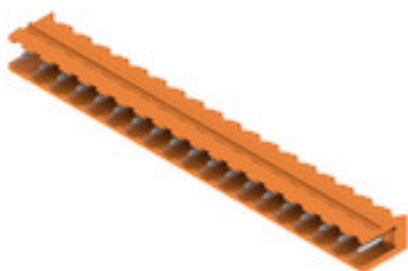
Klingenbergstraße 26

D-32758 Detmold

Germany

www.weidmueller.com

Produktillustration



Stiftlistor i glasfiberförstärkt plast med 90° utgångsriktning optimerade för våglödning. Flänsvarianten (F) kan skruvas på respektive motdel eller kretskortet. Genom att använda lödfälsvätsvarianten (LF) behövs ingen extra skruv för låsning mot kretskortet. Samtidigt skyddas lödställena mot mekanisk påfrestning. Stiftlisterna kan kodas manuellt eller beställas förkodade. HC = högström.

Allmänna beställningsdata

| | |
|-------------------|---|
| Artikelbeteckning | Kretskortsstickanslutning, Stiftlist, öppen på sidan, THT lödanslutning, 5.08 mm, Antal poler: 19, 90°, Lödstiftlängd (l): 3.2 mm, förtennad, orange, Box |
| Art.nr. | 1147100000 |
| Typ | SL 5.08HC/19/90 3.2SN OR BX |
| GTIN (EAN) | 4050118051339 |
| Förp. | 20 Stück |
| Produktparametrar | IEC: 400 V / 24 A UL: 300 V / 18.5 A |
| Förpackning | Box |

Skapandedatum den 1 juni 2024 18:56:20 CEST

Katalogversion 18.05.2024 / Tekniska ändringar förbehållna

SL 5.08HC/19/90 3.2SN OR BX

Weidmüller Interface GmbH & Co. KG

Klingenbergstraße 26

D-32758 Detmold

Germany

www.weidmueller.com

Tekniska data

Mått och vikter

| | | | |
|--------------------|------------|----------------|------------|
| Djup | 12 mm | Byggdjup (tum) | 0,472 inch |
| Höjd | 11,63 mm | Bygghöjd (tum) | 0,458 inch |
| Höjd lägstbyggande | 8,43 mm | Bredd | 96,32 mm |
| Byggbredd (tum) | 3,792 inch | Nettovikt | 7,6 g |

Packaging

| | | | |
|-------------|-------|-----------|--------|
| Förpackning | Box | VPE-längd | 220 mm |
| VPE-bredd | 62 mm | VPE-höjd | 45 mm |


Systemparametrar

| | | | |
|----------------------------------|---|---------------------------------------|-----------------------------------|
| Produktfamilj | OMNIMATE Signal – serie BL/SL 5.08 | Anslutningstyp | Kretskortanslutning |
| Montering på kretskortet | THT lödanslutning | Delning i mm (P) | 5,08 mm |
| Delning i tum (P) | 0,2 " | Anslutningsvinkel | 90° |
| Antal poler | 19 | Antal lödstift per pol | 1 |
| Lödstiftlängd (l) | 3,2 mm | Tolerans för stiftlängd | +0,1 / -0,3 mm |
| Dimensioner för lödstift | d = 1,2 mm, oktagonal | Dimensioner för lödstift = d-tolerans | 0 / -0,03 mm |
| Diameter bestyckningshål (D) | 1,5 mm | Tolerans diameter bestyckningshål (D) | + 0,1 mm |
| L1 i mm | 91,44 mm | L1 i tum | 3,6 " |
| Antal rader | 1 | Polradstal | 1 |
| Beröringsskydd enligt DIN VDE 57 | fingers. ej inst./handryggss. instucken | Beröringsskydd enligt DIN VDE 0470 | IP 20 ansluten/ IP 10 ej ansluten |
| Skyddsklass | IP20 | Genomgångsmotstånd (6) | ≤5 mΩ |
| Koderbar | Ja | Stickcykler | 25 |
| Max. instickskraft/pol | 10 N | Max. dragkraft/pol | 7,5 N |

Materialdata

| | | | |
|-----------------------------------|--------------------------------|----------------------------------|--------------------------------|
| Isoleringsmaterial | PA GF | Färgkod | orange |
| Färgtabell (jämförbar) | RAL 2000 | Isoleringsmaterialgrupp | II |
| CTI (Comparative Tracking Index) | ≥ 550 | Brännbarhetsklass enligt UL 94 | V-0 |
| Kontaktmaterial | Cu-legering | Kontaktyta | förtennad |
| Skiktstruktur för lödanslutningen | 1...3 µm Ni / 2...4 µm Sn matt | Skiktstruktur för stiftkontakten | 1...3 µm Ni / 2...4 µm Sn matt |
| Lagertemperatur, min. | -40 °C | Lagertemperatur, max. | 70 °C |
| Drifttemperatur, min. | -50 °C | Drifttemperatur, max. | 100 °C |
| Temperaturområde Montage, min. | -25 °C | Temperaturområde Montage, max. | 100 °C |

Märkdata enligt CSA

| | | | |
|--------------------------------------|---|--------------------------------------|----------------|
| Institut (CSA) |  | Certifikat nr. (CSA) | 200039-1121690 |
| Märkspänning (användargrupp B / CSA) | 300 V | Märkspänning (användargrupp D / CSA) | 300 V |
| Märkström (användargrupp B / CSA) | 18,5 A | Märkström (användargrupp D / CSA) | 10 A |
| Hänvisning till godkännandevärden | Specifikationerna avser maxvärden. För detaljer – se typgodkännandeintyg. | | |

SL 5.08HC/19/90 3.2SN OR BX

Weidmüller Interface GmbH & Co. KG

Klingenbergstraße 26

D-32758 Detmold

Germany

www.weidmueller.com

Tekniska data

Märkdata enligt UL 1059

Institut (cURus)



Certifikat nr (cURus)

E60693

Märkspänning (användargrupp B / UL 1059)

300 V

Märkspänning (användargrupp D / UL 1059)

300 V

Märkström (användargrupp B / UL 1059)

18,5 A

Märkström (användargrupp D / UL 1059)

10 A

Hänvisning till godkännandevärden

Specifikationerna avser maxvärden. För detaljer – se typgodkännandeintyg.

Märkdata enligt IEC

testad enligt standard

IEC 60664-1, IEC 61984

Märkström, max. antal poler (Tu=20°C)

19 A

Märkström, min. antal poler (Tu=20°C)

24 A

Märkström, min. antal poler (Tu=40°C)

21 A

Märkström, max. antal poler (Tu=40°C)

16,5 A

Märkspänning vid överspänningsk./Nedsmutningsgrad II/2

400 V

Märkspänning vid överspänningsk./Nedsmutningsgrad III/2

320 V

Märkspänning vid överspänningsk./Nedsmutningsgrad III/3

250 V

Märkspänning vid överspänningsk./Nedsmutningsgrad II/2

4 kV

Märkspänning vid överspänningsk./Nedsmutningsgrad III/2

4 kV

Märkstötspänning vid överspänningsk./Nedsmutningsgrad III/3

4 kV

Klassificeringar

ETIM 6.0

EC002637

ETIM 7.0

EC002637

ETIM 8.0

EC002637

ETIM 9.0

EC002637

ECLASS 9.0

27-44-04-02

ECLASS 9.1

27-44-04-02

ECLASS 10.0

27-44-04-02

ECLASS 11.0

27-46-02-01

ECLASS 12.0

27-46-02-01

ECLASS 13.0

27-46-02-01

Viktig hänvisningstext

IPC-konformitet

Konformitet: Produkterna utvecklas, tillverkas och levereras i enlighet med internationellt erkända standarder och normer, och uppfyller de egenskaper som garanteras i databladet resp. har designegenskaper i enlighet med IPC-A-610 "Klass 2". Övriga anspråk gällande produkterna kan bedömas på begäran.

Hänvisningstext

- Ytterligare varianter vid förfrågan
- Förgyllda kontaktytor på förfrågan
- Märkström relaterad till märkarea och min. antal poler.
- Lödhålsdiameter D=1,4+0,1 mm
- Lödhålsdiameter D = 1,5 + 0,1 mm, från 9 poler
- P på ritningen = raster
- Märkdata avser respektive byggdel. Luft- och krypsträckor till andra byggdelar skall utformas i enlighet med de relevanta normerna.
- Enligt IEC 61984 är OMNIMATE-anslutningar anslutningar utan brytförmåga (COC). I enlighet med avsedd användning får anslutningarna inte vara inkopplade eller urkopplade vid drift eller under last
- Långtidsförvaring av produkten med medeltemperatur 50° C och maximal luftfuktighet 70 %, 36 månader

SL 5.08HC/19/90 3.2SN OR BX

Weidmüller Interface GmbH & Co. KG

Klingenbergstraße 26

D-32758 Detmold

Germany

www.weidmueller.com

Tekniska data

Godkännanden

Godkännanden



ROHS Uppfyllelse

UL File Number Search UL-webbplats

Certifikat nr (cURus) E60693

Nedladdningar

Godkännande/Certifikat/Dokument om överensstämmelse

[Declaration of the Manufacturer](#)

Teknikuppgifter Data

[CAD data – STEP](#)

Meddelande om produktändring

[EN - Change of packaging](#)[DE - Change of packaging](#)[2022 1202 Addition of insertion chamfers on the mating face of the SL 5.08HC](#)[2022 1202 Ergänzung von Einführschrägen am Steckgesicht bei der SL 5.08HC](#)

Kataloger

[Catalogues in PDF-format](#)

Broschyrer

[FL DRIVES EN](#)[MB DEVICE MANUF. EN](#)[FL DRIVES DE](#)[FL BUILDING SAFETY EN](#)[FL APPL LED LIGHTING EN](#)[FL INDUSTR.CONTROLS EN](#)[FL MACHINE SAFETY EN](#)[FL HEATING ELECTR EN](#)[FL APPL INVERTER EN](#)[FL_BASE_STATION_EN](#)[FL ELEVATOR EN](#)[FL POWER SUPPLY EN](#)[FL 72H SAMPLE SER EN](#)[PO OMNIMATE EN](#)[PO OMNIMATE EN](#)

SL 5.08HC/19/90 3.2SN OR BX

Weidmüller Interface GmbH & Co. KG

Klingenbergstraße 26

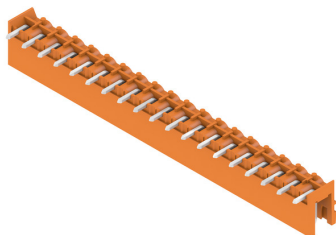
D-32758 Detmold

Germany

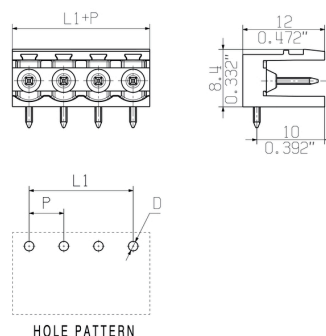
www.weidmueller.com

Ritningar

Produktillustration



Dimensional drawing



Graph

BLF 5.08HC/./90 - SL 5.08HC/./90



Graph

BLF 5.08HC/./90 - SL 5.08HC/./90



Graph

BLF 5.08HC/./270 - SL 5.08HC/./90



Graph

BLDF 5.08/180 - SL 5.08HC/./90



SL 5.08HC/19/90 3.2SN OR BX

Weidmüller Interface GmbH & Co. KG

Klingenbergstraße 26

D-32758 Detmold

Germany

www.weidmueller.com

Tillbehör

LED-flodljusindikeringar

**Enkelt verkansfull: Förbindelseleden mellan ljusdiod och frontpanel.**

Flodljusindikeringar möjliggör en enkel övervakning av kopplingstillstånden utan specialkonstruktioner: Optisk plast leder på ett billigt sätt ljuset från konventionella ljusdioder via en båge och in i insticksplanet eller genom frontplattan.

Ljusledarelement hakas helt enkelt fast bakom de tillhörande vinklade stiftlisterna (90° utgångsriktning). Varianter med olika ljusträdeshöjder möjliggör ett optimalt ljusutbyte för olika ljusdiodbyggformer resp. -höjder.

Fördelarna gentemot konventionella lösningar::

- ingen ytterligare ljusdiodplatin krävs bakom frontpanelen
- inga "långbenade" ljusdioder med separata hållare krävs
- böjd ljusledning för optimalt ljusutbyte
- rund ljusutträdesform för enkla frontplatte-borrhål
- problemfritt iakttagande av luft- och krypsträckor
- avkapningsbar för mindre potal

Resultatet: förenklad tillverkningsprocess, lägre kostnader och förenklad design

Allmänna beställningsdata

| Typ | SL FLA 2,3/1 | Artikelbeteckning | Produktparametrar | Förpackning |
|------------|----------------------------|---|-------------------|-------------|
| Art.nr. | 1636670000 | Kretskortsstickanslutning, Tillbehör, Ljusledarindikering, transparent, | | Box |
| GTIN (EAN) | 4008190409975 | Antal poler: 1 | | |
| Förp. | 100 Stück | | | |
| Typ | SL FLA 1.5/24 | Artikelbeteckning | Produktparametrar | |
| Art.nr. | 1595850000 | Kretskortsstickanslutning, Tillbehör, Ljusledarindikering, transparent, | | |
| GTIN (EAN) | 4008190092573 | Antal poler: 1 | | |
| Förp. | 10 Stück | | | |
| Typ | SL FLA 9.0/24 | Artikelbeteckning | Produktparametrar | |
| Art.nr. | 1595870000 | Kretskortsstickanslutning, Tillbehör, Ljusledarindikering, transparent, | | |
| GTIN (EAN) | 4008190079796 | Antal poler: 1 | | |
| Förp. | 10 Stück | | | |
| Typ | SL FLA 2,3/24 | Artikelbeteckning | Produktparametrar | Förpackning |
| Art.nr. | 1636680000 | Kretskortsstickanslutning, Tillbehör, Ljusledarindikering, transparent, | | Box |
| GTIN (EAN) | 4008190409968 | Antal poler: 1 | | |
| Förp. | 10 Stück | | | |
| Typ | SL FLA 9.0/1 | Artikelbeteckning | Produktparametrar | Förpackning |
| Art.nr. | 1580120000 | Kretskortsstickanslutning, Tillbehör, Ljusledarindikering, transparent, | | Box |
| GTIN (EAN) | 4008190031909 | Antal poler: 1 | | |
| Förp. | 100 Stück | | | |
| Typ | SL FLA 1.5/1 | Artikelbeteckning | Produktparametrar | Förpackning |
| Art.nr. | 1580100000 | Kretskortsstickanslutning, Tillbehör, Ljusledarindikering, transparent, | | Box |
| GTIN (EAN) | 4008190152475 | Antal poler: 1 | | |
| Förp. | 100 Stück | | | |
| Typ | SL FLA 3.8/24 | Artikelbeteckning | Produktparametrar | |
| Art.nr. | 1595860000 | Kretskortsstickanslutning, Tillbehör, Ljusledarindikering, transparent, | | |
| GTIN (EAN) | 4008190140892 | Antal poler: 1 | | |
| Förp. | 10 Stück | | | |

Skapandedatum den 1 juni 2024 18:56:20 CEST

SL 5.08HC/19/90 3.2SN OR BX

Weidmüller Interface GmbH & Co. KG

Klingenbergstraße 26

D-32758 Detmold

Germany

www.weidmueller.com

Tillbehör

| Typ | SL FLA 3.8/1 | Artikelbeteckning | Produktparametrar | Förpackning |
|------------|----------------------------|---|-------------------|-------------|
| Art.nr. | 1580110000 | Kretskortsstickanslutning, Tillbehör, Ljusledarindikering, transparent, | | Box |
| GTIN (EAN) | 4008190050740 | Antal poler: 1 | | |
| Förp. | 100 Stück | | | |

Kodelement

**Kopplar bara vad som hör ihop: Rätt anslutning på rätt ställe.**

Kodningselementen och förvridningssäkringarna säkerställer en entydig tilldelning av anslutningselement i tillverkningsprocessen och vid hanteringen.

Kodnings- och förvridningsskyddselementen skjuts in innan bestyckningen eller under kabelkonfektioneringen. Alternativen hos Weidmüller: konfigurera enkelt och individuellt online i variantkonfiguratorn och få färdigt förkodat.

En felbestyckning på kretskortet eller felanslutning av anslutningselement är inte längre möjligt.

Fördelen: Ingen felsökning vid tillverkningen och ingen felhantering av användaren.

Allmänna beställningsdata

| Typ | BLZ/SL KO BK BX | Artikelbeteckning | Produktparametrar | Förpackning |
|------------|----------------------------|---|-------------------|-------------|
| Art.nr. | 1545710000 | Kretskortsstickanslutning, Tillbehör, Kodelement, svart, Antal poler: | | Box |
| GTIN (EAN) | 4008190087142 | 1 | | |
| Förp. | 50 Stück | | | |
| Typ | BLZ/SL KO OR BX | Artikelbeteckning | Produktparametrar | Förpackning |
| Art.nr. | 1573010000 | Kretskortsstickanslutning, Tillbehör, Kodelement, orange, Antal | | Box |
| GTIN (EAN) | 4008190048396 | poler: 1 | | |
| Förp. | 100 Stück | | | |

SL 5.08HC/19/90 3.2SN OR BX

Weidmüller Interface GmbH & Co. KG

Klingenbergstraße 26

D-32758 Detmold

Germany

www.weidmueller.com

Tillbehör

fastsättningsblock

**Liten komponent, stor verkan:**

Fastrastreringsbara infästningselement ökar den mekaniska belastningsbarheten hos hela stickanslutningen genom

- ytterligare säkring av stiftlisten på kretskortet
 - vibrationssäker förskruvning av hylsorna och stiftlisten
- Påastreringsbar (tillval) eller färdigt förmonterad - alltid den passande lösningen:

- stabil, passnoggrann laxstjärt-rastrering
 - Metallgänginsatser för hög belastning
 - kan användas för alla utgångsriktningar
- Så mycket stabilitet som krävs, så litet tidsåtgång som möjligt:

- hög belastbarhet för frekvent förskruvning
- komplett set för enkelt urval

Resultatet: Mer bortfallssäkerhet för lödställena och hela komponentgruppen vid mekanisk stress, som t.ex. vibrationer och dragbelastning.

Allmänna beställningsdata

| Typ | SLA BB11R OR | Artikelbeteckning | Produktparametrar | Förpackning |
|------------|----------------------------|---|-------------------|-------------|
| Art.nr. | 1604120000 | Kretskortsstickanslutning, Tillbehör, Montageblock, orange, Antal | | Box |
| GTIN (EAN) | 4008190182977 | poler: 1 | | |
| Förp. | 20 Stück | | | |
| Typ | SLA BB11R SW | Artikelbeteckning | Produktparametrar | Förpackning |
| Art.nr. | 1692340000 | Kretskortsstickanslutning, Tillbehör, Montageblock, svart, Antal poler: | | Box |
| GTIN (EAN) | 4008190864965 | 1 | | |
| Förp. | 20 Stück | | | |

SL 5.08HC/19/90 3.2SN OR BX

Weidmüller Interface GmbH & Co. KG

Klingenbergstraße 26

D-32758 Detmold

Germany

www.weidmueller.com

Tillbehör

ytterligare tillbehör



Ingen uppgift
¨r liten ¨r den optimala
l¨sningen. <br style="font-weight: bold;">
 Anslutning ¨r inte allt
- d¨r potentialer testas, sammanfattas eller
beh¨ver fr¨skiljas ligger l¨sningen i
detaljerna.

 Ett system ¨r inget
system utan de små, men nyttiga detaljerna:

>

 • Teststickkontakter
m¨jligg¨r s¨sker testning på testhysor

 • Överkopplingar skapar en
kontakts¨ker potentialf¨rdelning direkt
på anslutningen
 • Avdelnings-
fr¨skiljningselement delar upp en h¨gpolig
stiftlist i flera separata hylslist-stickplatser

> • Låsningar och rasterhakar - den
vibrationståliga rastningen resp. s¨kringen
f¨r hyls- och stiftlistor

Tillverkningsmedf¨jande och applikationsanpassad
- mer tillbeh¨r = mindre tidsåtgång

Allmänna beställningsdata

| Typ | SL AT SW | Artikelbeteckning | Produktparametrar | Förpackning |
|------------|----------------------------|---|-------------------|-------------|
| Art.nr. | 1770240000 | Kretskortsstickanslutning, Tillbehör, Avskiljningselement, svart, Antal | | Box |
| GTIN (EAN) | 4032248117710 | poler: 1 | | |
| Förp. | 100 Stück | | | |
| Typ | SL AT OR | Artikelbeteckning | Produktparametrar | Förpackning |
| Art.nr. | 1598300000 | Kretskortsstickanslutning, Tillbehör, Avskiljningselement, orange, | | Box |
| GTIN (EAN) | 4008190189266 | Antal poler: 1 | | |
| Förp. | 100 Stück | | | |

SL 5.08HC/19/90 3.2SN OR BX

Weidmüller Interface GmbH & Co. KG
Klingenbergstraße 26
D-32758 Detmold
Germany

www.weidmueller.com

Ritningar

Graph



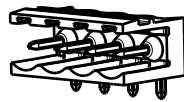
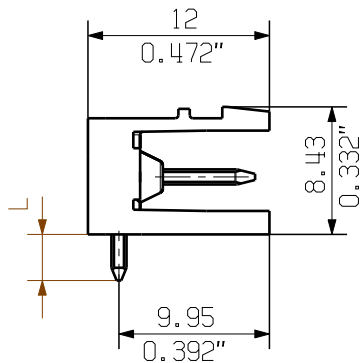
Safe power transmission
Proven properties

The reproduction, distribution and utilization of this document as well as the communication of its contents to others without explicit authorization is prohibited. Offenders will be held liable for the payment of damages. Weidmueller exclusively reserves the right to file for patents, utility models or designs.

© Weidmueller Interface GmbH & Co. KG

Dimensions without tolerances are no check dimensions

The English version is binding



1/1



HOLE PATTERN

PCB-Ø 1,4 TILL POLE 8
PCB-Ø 1,5 FROM POLE 9

For the mounting of PCBs, it should be noted that the rated data relates only to the PCB components alone.
The necessary creepage and clearance paths must be observed in connection with the respective applicant in accordance to IEC 664 / VDE 0110.
The current-carrying capacity and pitch tolerance is to be determined according to DIN IEC 326 part 3 very fine.

Weidmüller PCB components are tested to the DIN EN 61984 standard, and are valid for its field of application.
Provided that the components are used to the intended purpose, all requirements with respect to the occurring of electrical, mechanical, thermic and corrosive stress will be satisfied.

P=PITCH

SHOWN: SL 5.08HC/04/90

| STIFTLAENGE L PIN LENGTH L | TOLERANZ TOLERANCE | | | |
|-------------------------------|-----------------------|----|---------|-----------|
| 3,2 | 0,1 -0,3 | 24 | 116,84 | 4,600 |
| 4,5 | 0,1 -0,3 | 23 | 111,76 | 4,400 |
| | | 22 | 106,68 | 4,200 |
| | | 21 | 101,60 | 4,000 |
| | | 20 | 96,52 | 3,800 |
| | | 19 | 91,44 | 3,600 |
| | | 18 | 86,36 | 3,400 |
| | | 17 | 81,28 | 3,200 |
| | | 16 | 76,20 | 3,000 |
| | | 15 | 71,12 | 2,800 |
| | | 14 | 66,04 | 2,600 |
| | | 13 | 60,96 | 2,400 |
| | | 12 | 55,88 | 2,200 |
| | | 11 | 50,80 | 2,000 |
| | | 10 | 45,72 | 1,800 |
| | | 9 | 40,64 | 1,600 |
| | | 8 | 35,56 | 1,400 |
| | | 7 | 30,48 | 1,200 |
| | | 6 | 25,40 | 1,000 |
| | | 5 | 20,32 | 0,800 |
| | | 4 | 15,24 | 0,600 |
| | | 3 | 10,16 | 0,400 |
| | | 2 | 5,08 | 0,200 |
| | | n | L1 [mm] | L1 [inch] |

| | | | | | | |
|---------------|----------------|------------|----------------------------------|--|---|--|
| | DIN ISO 2768-m | | 101482/5 07.02.18 HELIS_MA 00 | | Cat.no.: . | |
| | Modification | | Date | | Name | |
| | Drawn | 18.10.2010 | HERTEL_S | | SL 5.08HC/.. /90... STIFTELEISTE MALE HEADER | |
| | Responsible | | HERTEL_S | | | |
| | Checked | 27.02.2018 | HELIS_MA | | | |
| Supersedes: . | Approved | | LANG_T | | Product file: SL-HP 5.08 | |

3 48753 04

Drawing no. Issue no.

Sheet 01 of 05 sheets

7377

Recommended wave soldering profiles

Weidmüller Interface GmbH & Co. KG
Klingenbergstraße 16
D-32758 Detmold
Germany
Fon: +49 5231 14-0
Fax: +49 5231 14-292083
www.weidmueller.com

Single Wave:



Double Wave:



Wave soldering profiles

Wired connection elements should be processed in accordance with the DIN EN 61760-1 standard. We have included two recommendations for practical wave soldering profiles, with which Weidmüller PCB terminals and connectors are qualified.

When choosing a suitable profile for your application, the following factors also need to be considered:

- PCB thickness
- Proportion of Cu in the layers
- Single/double-sided assembly
- Product range
- Heating and cooling rates

The single and double wave profiles each indicate the recommended operating range, including the maximum soldering temperature of 260°C. In practice, the maximum soldering temperature is quite often well below the above maximum profile.

We reserve the right to make technical changes.