

WSI 25/1 10X38/LED 1KV**Weidmüller Interface GmbH & Co. KG**

Klingenbergstraße 26

D-32758 Detmold

Germany

www.weidmueller.com**Produktbild**

Bei einigen Anwendungen ist es von Vorteil, den Durchführungsanschluss mit einer separaten Sicherung zu schützen. Sicherungsreihenklemmen bestehen aus einem Reihenklemmenunterteil mit Sicherungseinsatzträger. Die Sicherungen variieren von schwenkbaren Sicherungshebeln über steckbare Sicherungshalter, schraubbare Verschlüsse bis zu Flachstecksicherungen.

Allgemeine Bestelldaten

Ausführung	Sicherungs-Reihenklemme, Schraubanschluss, Sicherungselement, mit LED, geschlossen, Schraubanschluss, 25 mm ² , 1000 V, 30 A, dunkelbeige
Best.-Nr.	1137780000
Typ	WSI 25/1 10X38/LED 1KV
GTIN (EAN)	4032248957392
VPE	12 Stück

Erstellungs-Datum 29. April 2024 20:16:18 MESZ

Katalogstand 20.04.2024 / Technische Änderungen vorbehalten

WSI 25/1 10X38/LED 1KV

Weidmüller Interface GmbH & Co. KG

Klingenbergstraße 26

D-32758 Detmold

Germany

www.weidmueller.com

Technische Daten

Abmessungen und Gewichte

Tiefe	58 mm	Tiefe (inch)	2,283 inch
Höhe	81 mm	Höhe (inch)	3,189 inch
Breite	18 mm	Breite (inch)	0,709 inch
Nettogewicht	52,75 g		

Temperaturen

Lagertemperatur	-25 °C...55 °C	Dauergebrauchstemperatur, min.	-50 °C
Dauergebrauchstemperatur, max.	120 °C		

2 klemmbare Leiter (H05V/H07V) gleichen Querschnitts (Bemessungsanschluss)

Leiteranschlussquerschnitt, feindrähtig, 2 Klemmbare Leiter, max.	10 mm ²	Leiteranschlussquerschnitt, feindrähtig, 2 Klemmbare Leiter, min.	0,75 mm ²
--	--------------------	--	----------------------

Allgemeines

Leiteranschlussquerschnitt AWG, max.	AWG 4	Leiteranschlussquerschnitt AWG, min.	AWG 18
Normen	IEC 60269-1	Tragschiene	TS 35

Bemessungsdaten

Bemessungsquerschnitt	25 mm ²	Bemessungsspannung	1.000 V
Bemessungsspannung zur Nachbar- klemme	1.000 V	Bemessungsspannung DC	1.000 V
Nennstrom	30 A	Strom bei max. Leiter	30 A
Normen	IEC 60269-1	Durchgangswiderstand gemäß IEC 60947-7-x	0,32 mΩ
Bemessungsstoßspannung	6 kV	Verlustleistung gemäß IEC 60947-7-x	3,23 W
Verschmutzungsgrad	3		

Bemessungsdaten nach CSA

Leiterquerschnitt max (CSA)	8 AWG	Leiterquerschnitt min (CSA)	18 AWG
Zertifikat-Nr. (CSA)	80153519		

Bemessungsdaten nach UL

Zertifikat-Nr. (UL)	E355388		
---------------------	---------	--	--

Klemmbare Leiter (Bemessungsanschluss)

Abisolierlänge	11 mm		
Anschlussart	Schraubanschluss		
Anschlussart 2	Schraubanschluss		
Anschlussrichtung	seitlich		
Anzahl Anschlüsse	2		
Anzugsdrehmoment, max.	2,5 Nm		
Anzugsdrehmoment, min.	2 Nm		

WSI 25/1 10X38/LED 1KV

Weidmüller Interface GmbH & Co. KG
Klingenbergstraße 26
D-32758 Detmold
Germany

www.weidmueller.com

Technische Daten

Klemmbare Leiter	Anschluss Ausprägung	Schraubanschluss		
	Leiteranschlussquerschnitt	Typ	eindrätig, H05(07) V-U	
		min.	1,5 mm ²	
		max.	25 mm ²	
		nominal	25 mm ²	
	Aderendhülse	Abisolierlänge	min.	11 mm
			max.	11 mm
			nominal	11 mm
		Anzugsdrehmoment	min.	2 Nm
			max.	2,5 Nm
		Empfohlene Aderend- hülse		
	Anschluss Ausprägung	Schraubanschluss		
	Leiteranschlussquerschnitt	Typ	mehrdrätig, H07V-R	
		min.	1,5 mm ²	
		max.	25 mm ²	
		nominal	25 mm ²	
	Aderendhülse	Abisolierlänge	min.	11 mm
			max.	11 mm
			nominal	11 mm
		Anzugsdrehmoment	min.	2 Nm
			max.	2,5 Nm
		Empfohlene Aderend- hülse		
	Anschluss Ausprägung	Schraubanschluss		
	Leiteranschlussquerschnitt	Typ	feindrätig, H05(07) V-K	
		min.	1,5 mm ²	
		max.	25 mm ²	
nominal		25 mm ²		
Aderendhülse	Abisolierlänge	min.	11 mm	
		max.	11 mm	
		nominal	11 mm	
	Anzugsdrehmoment	min.	2 Nm	
		max.	2,5 Nm	
	Empfohlene Aderend- hülse			
Klemmbereich, max.	25 mm ²			
Klemmbereich, min.	1,5 mm ²			
Leiteranschlussquerschnitt AWG, max.	AWG 4			
Leiteranschlussquerschnitt AWG, min.	AWG 18			
Leiteranschlussquerschnitt, eindrätig, max.	25 mm ²			
Leiteranschlussquerschnitt, eindrätig, min.	1,5 mm ²			
Leiteranschlussquerschnitt, feindräh- tig AEH mit Kunststoffkragen DIN 46228/4, max.	25 mm ²			
Leiteranschlussquerschnitt, feindräh- tig AEH mit Kunststoffkragen DIN 46228/4, min.	1,5 mm ²			
Leiteranschlussquerschnitt, feindrätig mit AEH DIN 46228/1, max.	25 mm ²			
Leiteranschlussquerschnitt, feindrätig mit AEH DIN 46228/1,min.	1,5 mm ²			
Leiteranschlussquerschnitt, feindrätig, max.	25 mm ²			
Leiteranschlussquerschnitt, feindrätig, min.	1,5 mm ²			
Leiteranschlussquerschnitt, mehrdrätig, max.	25 mm ²			

Erstellungs-Datum 29. April 2024 20:16:18 MESZ

WSI 25/1 10X38/LED 1KV

Weidmüller Interface GmbH & Co. KG

Klingenbergstraße 26

D-32758 Detmold

Germany

www.weidmueller.com

Technische Daten

Leiteranschlussquerschnitt, mehrdrähtig, 1,5 mm²
min.

Klemmbare Leiter (Weiterer Anschluss)

Anschlussart, weiterer Anschluss Schraubanschluss

Sicherungsklemmen

Leiterquerschnitt für Sicherung mit Halbleiterschutz	10 mm ²	Strom für Sicherung mit Halbleiterschutz	25 A
Verlustleistung 1-pol	0,3 W	Verlustleistung 1-pol ; 2-pol ; 3-pol	0.300000 W/ 0.600000 W/ 0.900000 W/
Verlustleistung 2-pol	0,6 W	Verlustleistung 3-pol	0,9 W
Verlustleistung für Sicherung mit Halbleiterschutz	4,3 W	Zulässige Verlustleistung für Sicherung mit Halbleiterschutz	4.300000 W/ 10.000000 mm ² / 25.000000 A/
Zulässige Verlustleistung für die Standardvariante der Sicherung	3 W		

Systemkennwerte

Ausführung	Schraubanschluss, Sicherungselement, mit LED, geschlossen	Abschlussplatte erforderlich	Nein
Anzahl der Potentiale	1	Anzahl der Etagen	1
Anzahl der Klemmstellen je Etage	2	Anzahl der Potentiale pro Etage	1
Etagen intern gebrückt	Nein	PE-Anschluss	Nein
Tragschiene	TS 35	N-Funktion	Nein
PE-Funktion	Nein	PEN-Funktion	Nein

Werkstoffdaten

Werkstoff	PA 66/6	Farbe	dunkelbeige
Brennbarkeitsklasse nach UL 94	V-0		

weitere technische Daten

Montageart	gerastet	Offene Seiten	geschlossen
------------	----------	---------------	-------------

Klassifikationen

ETIM 6.0	EC000899	ETIM 7.0	EC000899
ETIM 8.0	EC000899	ETIM 9.0	EC000899
ECLASS 9.0	27-14-11-16	ECLASS 9.1	27-14-11-16
ECLASS 10.0	27-14-11-16	ECLASS 11.0	27-14-11-16
ECLASS 12.0	27-14-11-16	ECLASS 13.0	27-25-01-13

Wichtiger Hinweis

Produkthinweis Die Spannung ist abhängig vom gewählten Sicherungselement oder der gewählten Leuchtanzeige

WSI 25/1 10X38/LED 1KV

Weidmüller Interface GmbH & Co. KG
Klingenbergstraße 26
D-32758 Detmold
Germany

www.weidmueller.com

Technische Daten

Zulassungen

Zulassungen



ROHS	Konform
UL File Number Search	UL Webseite
Zertifikat-Nr. (UL)	E355388

Downloads

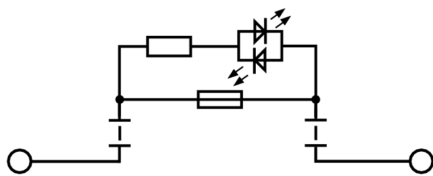
Zulassung / Zertifikat / Konformitätsdokument	UKCA declaration of conformity
Engineering-Daten	CAD data – STEP
Engineering-Daten	Zuken E3.S
Anwenderdokumentation	StorageConditionsTerminalBlocks
Kataloge	Catalogues in PDF-format
Broschüren	

WSI 25/1 10X38/LED 1KV

Weidmüller Interface GmbH & Co. KG
Klingenbergstraße 26
D-32758 Detmold
Germany

www.weidmueller.com

Zeichnungen



WSI 25/1 10X38/LED 1KV

Weidmüller Interface GmbH & Co. KG

Klingenbergstraße 26

D-32758 Detmold

Germany

www.weidmueller.com

Zubehör

Neutral



ESG ist der bewährte Markierer im MultiCard-Format für viele Elektrogeräte namhafter Hersteller. Der Markierer ermöglicht eine hochwertige und kontrastreiche Gerätebeschriftung.

Es sind verschiedene Typen für Geräte von Herstellern wie Siemens, ABB, Beckhoff usw. verfügbar.

Die Vorteile auf einen Blick:

- Universell einsetzbare, selbstklebende Schilder oder aufrastbar, je nach Typ
- Für aneinandergereihte Geräte, wie z. B. Leitungsschutzschaltern, bieten wir ESG zum Aufrasten auf eine Schildschiene an
- Individueller Druck in Laserqualität nach Angabe

Für Sonderdruck: Bitte senden Sie uns für ihre Beschriftungsvorgaben eine Datei unserer Beschriftungssoftware M-Print PRO oder M-Print PRO Online (ohne Installation).

Allgemeine Bestelldaten

Typ	ESG 6/15 K MC NE WS	Ausführung
Best.-Nr.	1880100000	ESG, Gerätemarkierer x 15 mm, PA 66, Farbe: weiß, selbstklebend
GTIN (EAN)	4032248478781	
VPE	200 Stück	

Bezeichnungsträger



Allgemeine Bestelldaten

Typ	BZT 1 ZA WS 10/5	Ausführung
Best.-Nr.	1805520000	Zubehör, Bezeichnungsträger
GTIN (EAN)	4032248270248	
VPE	100 Stück	
Typ	BZT 1 WS 10/5	Ausführung
Best.-Nr.	1805490000	Zubehör, Bezeichnungsträger
GTIN (EAN)	4032248270231	
VPE	100 Stück	

WSI 25/1 10X38/LED 1KV

Weidmüller Interface GmbH & Co. KG

Klingenbergstraße 26

D-32758 Detmold

Germany

www.weidmueller.com

Zubehör

Neutral



MultiFit ist das Markiersystem von Weidmüller, das für andere Klemmenfabrikate verwendet wird. Ähnlich wie Weidmüller Dekafix, sind Markierer der MultiFit Familie einsatzfertig bedruckt erhältlich (Standarddruck). Beim erstmaligen Einsatz von MultiFit wird ein Test mit Mustermarkierern auf den verwendeten Klemmen empfohlen.

- Ein Markierer passend für verschiedene Klemmenfabrikate
- Einsatzfertig bedruckte Markierer als Standarddruck
- Neutrale Markierer zum Selbstdruck mit PrintJet CONNECT oder Plotter
- Lieferung individuell beschrifteter Markierer, entsprechend kundenseitiger CAE-Daten oder Anforderungen
- Ein Markierungssystem für alle Anwendungen

Für Sonderdruck: Bitte senden Sie uns für ihre Beschriftungsvorgaben eine Datei unserer Beschriftungssoftware M-Print PRO oder M-Print PRO Online (ohne Installation).

Allgemeine Bestelldaten

Typ	MF 5/12 MC NE WS	Ausführung
Best.-Nr.	1250090000	MultiFit, Klemmenmarkierung, 5 x 12 mm, Raster in mm (P): 5.00
GTIN (EAN)	4050118040463	Phoenix, weiß
VPE	250 Stück	

W-Reihe



Um einen dauerhaft sicheren Sitz auf der Tragschiene zu gewährleisten und ein verrutschen zu verhindern hat Weidmüller Endwinkel im Programm. Es sind Ausführungen mit Schraube und schraubenlose Ausführungen erhältlich. Auf den Endwinkeln bestehen Markierungsmöglichkeiten, ebenfalls für Gruppenmarkierer und die Möglichkeit der Aufnahme für Prüfstecker.

Allgemeine Bestelldaten

Typ	WEW 35/2 GR	Ausführung
Best.-Nr.	1859200000	Endwinkel, Wemid, grau, Tragschiene: TS 35, geschraubt
GTIN (EAN)	4032248411658	
VPE	100 Stück	
Typ	WEW 35/2	Ausführung
Best.-Nr.	1061200000	Endwinkel, Wemid, dunkelbeige, Tragschiene: TS 35, geschraubt
GTIN (EAN)	4008190030230	
VPE	50 Stück	

WSI 25/1 10X38/LED 1KV

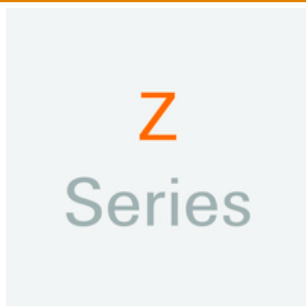
Weidmüller Interface GmbH & Co. KG
Klingenbergstraße 26
D-32758 Detmold
Germany

www.weidmueller.com

Zubehör

Typ	WEW 35/2 SW	Ausführung
Best.-Nr.	1061210000	Endwinkel, Wemid, schwarz, Tragschiene: TS 35, geschraubt
GTIN (EAN)	4032248136278	
VPE	50 Stück	
Typ	WEW 35/2 V0 GF SW	Ausführung
Best.-Nr.	1479000000	Endwinkel, Wemid, schwarz, Tragschiene: TS 35, geschraubt
GTIN (EAN)	4050118286779	
VPE	50 Stück	

Z-Reihe



Um einen dauerhaft sicheren Sitz auf der Tragschiene zu gewährleisten und ein verrutschen zu verhindern hat Weidmüller Endwinkel im Programm. Es sind Ausführungen mit Schraube und schraubenlose Ausführungen erhältlich. Auf den Endwinkeln bestehen Markierungsmöglichkeiten, ebenfalls für Gruppenmarkierer und die Möglichkeit der Aufnahme für Prüfstecker.

Allgemeine Bestelldaten

Typ	ZST 1	Ausführung
Best.-Nr.	1269070000	Zubehör, Sammelträger
GTIN (EAN)	4050118094091	
VPE	25 Stück	

10x38 gPV



Die kompakten, sicheren und kostengünstigen zylindrischen Sicherungselemente vom Typ gPV schützen Photovoltaikmodule (Feldschutz) bis 1.500 VDC Spannung. Sie bieten Schutz gegen Überlast und Kurzschluss (gPV-Klasse gemäß den Anforderungen der Normen IEC60269-6 und UL248-19). Hergestellt aus einem Keramikröhrchen mit hoher Beständigkeit gegen Innendruck und starke Temperaturwechsel, dadurch hohe Schaltleistung auf kleinem Raum. Die Kontakte bestehen aus versilbertem Kupfer und die Schmelzelemente aus reinem Silber zum Schutz vor Alterung, damit die elektrischen Eigenschaften unverändert bleiben. Sie sind in den Größen 10 x 38 mm, 10 x 85 mm und 22 x 58 mm erhältlich.

Allgemeine Bestelldaten

Typ	FUSE 10X38 4A 1000 VDC ...	Ausführung
Best.-Nr.	2783190000	Photovoltaik, Schmelzsicherungseinsatz, 1000 V, 10x38, gPV, 4 A
GTIN (EAN)	4064675059912	
VPE	10 Stück	
Typ	FUSE 10X38 6A 1000 VDC ...	Ausführung
Best.-Nr.	2783210000	Photovoltaik, Schmelzsicherungseinsatz, 1000 V, 10x38, gPV, 6 A
GTIN (EAN)	4064675059936	
VPE	10 Stück	

Erstellungs-Datum 29. April 2024 20:16:18 MESZ

WSI 25/1 10X38/LED 1KV

Weidmüller Interface GmbH & Co. KG

Klingenbergstraße 26

D-32758 Detmold

Germany

www.weidmueller.com

Zubehör

Typ	FUSE 10X38 20A 1000 VDC ...	Ausführung
Best.-Nr.	2783280000	Photovoltaik, Schmelzsicherungseinsatz, 1000 V, 10x38, gPV, 20 A
GTIN (EAN)	4064675060000	
VPE	10 Stück	
Typ	FUSE 10X38 15A 1000 VDC ...	Ausführung
Best.-Nr.	2783250000	Photovoltaik, Schmelzsicherungseinsatz, 1000 V, 10x38, gPV, 15 A
GTIN (EAN)	4064675059974	
VPE	10 Stück	
Typ	FUSE 10X38 5A 1000 VDC ...	Ausführung
Best.-Nr.	2783200000	Photovoltaik, Schmelzsicherungseinsatz, 1000 V, 10x38, gPV, 5 A
GTIN (EAN)	4064675059929	
VPE	10 Stück	
Typ	FUSE 10X38 2A 1000 VDC ...	Ausführung
Best.-Nr.	2783170000	Photovoltaik, Schmelzsicherungseinsatz, 1000 V, 10x38, gPV, 2 A
GTIN (EAN)	4064675059691	
VPE	10 Stück	
Typ	FUSE 10X38 1A 1000 VDC ...	Ausführung
Best.-Nr.	2783160000	Photovoltaik, Schmelzsicherungseinsatz, 1000 V, 10x38, gPV, 1 A
GTIN (EAN)	4064675059684	
VPE	10 Stück	
Typ	FUSE 10X38 12A 1000 VDC ...	Ausführung
Best.-Nr.	2783240000	Photovoltaik, Schmelzsicherungseinsatz, 1000 V, 10x38, gPV, 12 A
GTIN (EAN)	4064675059967	
VPE	10 Stück	
Typ	FUSE 10X38 10A 1000 VDC ...	Ausführung
Best.-Nr.	2783230000	Photovoltaik, Schmelzsicherungseinsatz, 1000 V, 10x38, gPV, 10 A
GTIN (EAN)	4064675059950	
VPE	10 Stück	
Typ	FUSE 10X38 3A 1000 VDC ...	Ausführung
Best.-Nr.	2783180000	Photovoltaik, Schmelzsicherungseinsatz, 1000 V, 10x38, gPV, 3 A
GTIN (EAN)	4064675059905	
VPE	10 Stück	
Typ	FUSE 10X38 8A 1000 VDC ...	Ausführung
Best.-Nr.	2783220000	Photovoltaik, Schmelzsicherungseinsatz, 1000 V, 10x38, gPV, 8 A
GTIN (EAN)	4064675059943	
VPE	10 Stück	
Typ	FUSE 10X38 16A 1000 VDC ...	Ausführung
Best.-Nr.	2783260000	Photovoltaik, Schmelzsicherungseinsatz, 1000 V, 10x38, gPV, 16 A
GTIN (EAN)	4064675059981	
VPE	10 Stück	