

BG GH 10P 4XVG PT6**Weidmüller Interface GmbH & Co. KG**

Klingenbergstraße 26

D-32758 Detmold

Germany

www.weidmueller.com

Obudowy FieldPower® charakteryzują się wysoką odpornością konstrukcji i spełniają najwyższe wymagania dotyczące palności UL - klasy 5 VA.

- Moduł szyny montażowej „TS 35 PT6” i jednostka przyłączeniowa PT6 łatwo łączą się na zatrzask.
- Przegubowe uszczelnienia umożliwiają również stosowanie wstępnie zmontowanych kabli z wtyczką.
- Wersje w wysokiej obudowie umożliwiają montaż urządzeń.

Więcej informacji o uszczelnieniach kabli - patrz akcesoria.

Ogólne dane zamówieniowe

Wykonanie	Obudowy FieldPower®, 181 mm, 223 mm, 42 mm, IP65, w stanie kompletnym, poliwęglan wzmocniony włóknem szklanym, czarny
Nr zam.	1121990000
Typ	BG GH 10P 4XVG PT6
GTIN (EAN)	4032248903030
Ilość	10 Szt.

BG GH 10P 4XVG PT6

Weidmüller Interface GmbH & Co. KG

Klingenbergstraße 26

D-32758 Detmold

Germany

www.weidmueller.com

Dane techniczne

Wymiary i ciężary

Głębokość	42 mm	Głębokość (cale)	1,654 inch
Wysokość	181 mm	Wysokość (cale)	7,126 inch
Szerokość	223 mm	Szerokość (cale)	8,78 inch
Masa netto	367 g		

Temperatury

Temperatura magazynowania	-40 °C...85 °C	Temperatura eksploatacyjna	-20 °C...80 °C
---------------------------	----------------	----------------------------	----------------

Dławnica kablowa

Dławnice kablowe, liczba	4	Materiał dławnicy kablowej	poliamid 6
Zakres zaciskania dławnicy kablowej, maks.	12 mm	Zakres zaciskania dławnicy kablowej, min.	6 mm

Dane ogólne

tworzywo	Poliwęglan, wzmocniony włóknem szklanym	tworzywo obudowy	poliwęglan wzmocniony włóknem szklanym
Silikon	Nie	Barwny	czarny
Stopień ochrony	IP65, w stanie kompletnym	Klasa palności wg UL 94	5VA
rodzaj montażu	Mocowanie śrubami, nakładki mocujące	z dławnicą kablową	Tak

Klasyfikacje

ETIM 6.0	EC000261	ETIM 7.0	EC000261
ETIM 8.0	EC000261	ETIM 9.0	EC000261
ECLASS 9.0	27-18-01-01	ECLASS 9.1	27-18-92-90
ECLASS 10.0	27-18-01-01	ECLASS 11.0	27-18-01-01
ECLASS 12.0	27-18-01-01	ECLASS 13.0	27-18-01-01

Zgodność produktu z wymogami środowiska naturalnego

REACH SVHC	Potassium perfluorobutane sulfonate 29420-49-3
SCIP	210f646e-64fd-46de-9a7c-8dff222ea2cb

Dopuszczenia

Dopuszczenia



ROHS	Zgodny
UL File Number Search	Witryna UL
Nr certyfikatu (UL)	E256877

Pobieranie

Dopuszczenie/Certyfikat/Deklaracja zgodności	UL Certificate FieldPower® size 1 and 2 (10P) lid and base variants
Dane projektowe	Manufacturer's Declaration FieldPower® Enclosure parts
Katalogi	CAD data – STEP
	Catalogues in PDF-format

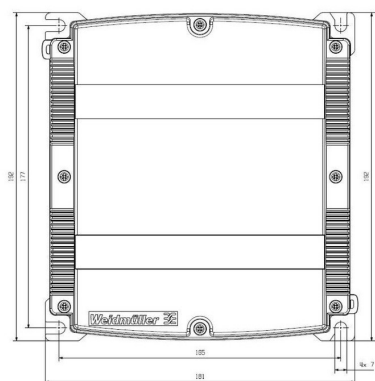
BG GH 10P 4XVG PT6

Weidmüller Interface GmbH & Co. KG
Klingenbergstraße 26
D-32758 Detmold
Germany

www.weidmueller.com

Rysunki

Schemat otworów wierconych



BG GH 10P 4XVG PT6

Weidmüller Interface GmbH & Co. KG

Klingenbergstraße 26

D-32758 Detmold

Germany

www.weidmueller.com

Akcesoria

AC/DC



Rozdział energii za pośrednictwem nieciętych przewodów o przekroju od 1,5 do 6 mm².

Zasilanie i rozgałęzienie typu T poprzez złącze PUSH IN (od 0,5 do 10 mm²) i/lub złącze wtykowe (od 0,5 do 4 mm²).

Kolorowe znaczniki umożliwiają jednoznaczne przypisanie poszczególnych przewodów.

- Zasilanie
- Dystrybucja zasilania
- Rozgałęzianie zasilania

Ogólne dane zamówieniowe

Typ	PT6 DC 1/2/PE/3/4	Wykonanie
Nr zam.	1534930000	Element stykowy FieldPower®, DC, IP20, Złącze płytka-kabel (IDC),
GTIN (EAN)	4050118338775	PUSH IN, Liczba biegunów (tekst): 5
Ilość	1 Szt.	
Typ	PT6 230/BUS	Wykonanie
Nr zam.	1269960000	Element stykowy FieldPower®, AC, IP20, Złącze płytka-kabel (IDC),
GTIN (EAN)	4050118058239	PUSH IN, Liczba biegunów (tekst): 5
Ilość	1 Szt.	

AC



Rozdział energii za pośrednictwem nieciętych przewodów o przekroju od 1,5 do 6 mm².

Zasilanie i rozgałęzienie typu T poprzez złącze PUSH IN (od 0,5 do 10 mm²) i/lub złącze wtykowe (od 0,5 do 4 mm²).

Kolorowe znaczniki umożliwiają jednoznaczne przypisanie poszczególnych przewodów.

- Zasilanie
- Dystrybucja zasilania
- Rozgałęzianie zasilania

Ogólne dane zamówieniowe

Typ	PT6	Wykonanie
Nr zam.	1957620000	Element stykowy FieldPower®, AC, IP20, Złącze płytka-kabel (IDC),
GTIN (EAN)	4032248642489	PUSH IN, Liczba biegunów (tekst): 5
Ilość	1 Szt.	

BG GH 10P 4XVG PT6

Weidmüller Interface GmbH & Co. KG

Klingenbergstraße 26

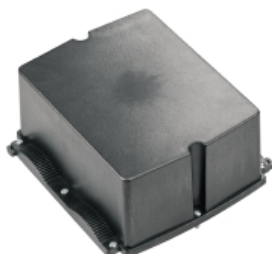
D-32758 Detmold

Germany

www.weidmueller.com

Akcesoria

Generation 1



Obudowy FieldPower® charakteryzują się wysoką odpornością konstrukcji i spełniają najwyższe wymagania dotyczące palności UL - klasy 5 VA.

- Moduł szyny montażowej „TS 35 PT6” i jednostka przyłączeniowa PT6 łatwo łączą się na zatrzask.
- Przegubowe uszczelnienia umożliwiają również stosowanie wstępnie zmontowanych kabli z wtyczką.
- Wersje w wysokiej obudowie umożliwiają montaż urządzeń.

Więcej informacji o uszczelnieniach kabli - patrz akcesoria.

Ogólne dane zamówieniowe

Typ	BG GHDE 10P HO GK PT6	Wykonanie
Nr zam.	2486990000	Obudowy FieldPower®, 181 mm, 192 mm, 87 mm, IP65, w stanie
GTIN (EAN)	4050118497595	kompletnym, Poliwęglan, transparentny
Ilość	5 Szt.	
Typ	BG GHDE 10P HO PT6	Wykonanie
Nr zam.	1121950000	Obudowy FieldPower®, 181 mm, 192 mm, 87 mm, IP65, w stanie
GTIN (EAN)	4032248903016	kompletnym, poliwęglan wzmocniony włóknem szklanym, czarny
Ilość	10 Szt.	
Typ	BG GHDE 10P PT6	Wykonanie
Nr zam.	1122200000	Obudowy FieldPower®, 181 mm, 192 mm, 25 mm, IP65, w stanie
GTIN (EAN)	4032248903207	kompletnym, poliwęglan wzmocniony włóknem szklanym, czarny
Ilość	10 Szt.	

Adaptory



Adapter HQ do FieldPower®

Beznarzędziowa instalacja jak w przypadku uszczelki kablowej FieldPower

Dostosowany do wkładek złączy HQ 4/2, HQ 8 i HQ 17
Opcjonalnie z blokowaną osłoną (ochrona przed ponownym włączeniem, zgodnie z normą EN 60204-1)

Ogólne dane zamówieniowe

Typ	BG ARGH HQP ALU PT6 CS	Wykonanie
Nr zam.	1532210000	Adapter, Wkładka uszczelniająca Field Power®, Adapter HQ, IP65, z
GTIN (EAN)	4050118337600	odpowiednią obudową, Poliwęglan, wzmocniony włóknem szklanym,
Ilość	1 Szt.	element ryglowany: Tak
Typ	BG ARGH HQP ALU PT6	Wykonanie
Nr zam.	1532200000	Adapter, Wkładka uszczelniająca Field Power®, Adapter HQ, IP65, z
GTIN (EAN)	4050118337433	odpowiednią obudową, Poliwęglan, wzmocniony włóknem szklanym,
Ilość	1 Szt.	element ryglowany: Nie

BG GH 10P 4XVG PT6

Weidmüller Interface GmbH & Co. KG

Klingenbergstraße 26

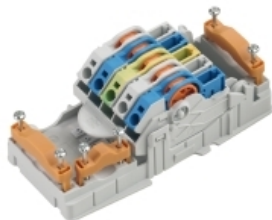
D-32758 Detmold

Germany

www.weidmueller.com

Akcesoria

DC



Rozdział energii za pośrednictwem nieciętych przewodów o przekroju od 1,5 do 6 mm².

Zasilanie i rozgałęzienie typu T poprzez złącze PUSH IN (od 0,5 do 10 mm²) i/lub złącze wtykowe (od 0,5 do 4 mm²).

Kolorowe znaczniki umożliwiają jednoznaczne przypisanie poszczególnych przewodów.

- Zasilanie
- Dystrybucja zasilania
- Rozgałęzianie zasilania

Ogólne dane zamówieniowe

Typ	PT6 DC	Wykonanie
Nr zam.	1126840000	Element stykowy FieldPower®, DC, IP20, Złącze płytka-kabel (IDC),
GTIN (EAN)	4032248908462	PUSH IN, Liczba biegunów (tekst): 5
Ilość	1 Szt.	

Szyny zaciskowe na dolne części obudowy



Szeroki zakres akcesoriów do skrzynek FieldPower®.

Uszczelki kablowe, szyny zaciskowe, elementy blokujące i wiele innych.

Ogólne dane zamówieniowe

Typ	TS 35 PT6	Wykonanie
Nr zam.	1170690000	Szyna zaciskowa Field Power®, stal, ocynkowana, 54 mm, dla
GTIN (EAN)	4032248962532	podstawy
Ilość	10 Szt.	

BG GH 10P 4XVG PT6

Weidmüller Interface GmbH & Co. KG

Klingenbergstraße 26

D-32758 Detmold

Germany

www.weidmueller.com

Akcesoria

Uszczelki


Inteligentne rozwiązania w zakresie okablowania to oszczędność cennego czasu i pieniędzy.

System modułowy FieldPower® zawiera odpowiednie rozwiązania do wszystkich zadań związanych z okablowaniem.

Składane uszczelki do wstępnie zmontowanych kabli

Uszczelki dostępne z gwintami przyłączy M16 i

M20. Możliwa integracja urządzeń operacyjnych i sygnalizacyjnych w uszczelkach

Ogólne dane zamówieniowe

Typ	RKDG D18 WG PT6	Wykonanie
Nr zam.	2491870000	Wkładka uszczelniająca Field Power®, Uszczelka, IP54, z odpowiednią obudową, EPDM
GTIN (EAN)	4050118501537	
Ilość	10 Szt.	
Typ	RKDG D24 WG PT6	Wykonanie
Nr zam.	1069060000	Wkładka uszczelniająca Field Power®, Uszczelka, IP54, z odpowiednią obudową, EPDM
GTIN (EAN)	4032248827053	
Ilość	10 Szt.	
Typ	RKDG D11 PT6	Wykonanie
Nr zam.	4323210000	Wkładka uszczelniająca Field Power®, Uszczelka składana, IP65 z odpowiednią obudową, IP65, z odpowiednią obudową, EPDM
GTIN (EAN)	4032248641215	
Ilość	10 Szt.	
Typ	RKDGE D2X6,5 PT6	Wykonanie
Nr zam.	2443800000	Wkładka uszczelniająca Field Power®, Wkładka uszczelniająca rowkowana, IP54, w połączeniu z RKDG D17 PT6, z odpowiednią obudową, TPE-V
GTIN (EAN)	4050118457704	
Ilość	10 Szt.	
Typ	DG D0 PT6	Wykonanie
Nr zam.	4323240000	Wkładka uszczelniająca Field Power®, Uszczelka zaślepiająca, IP65, z odpowiednią obudową, EPDM
GTIN (EAN)	4032248641246	
Ilość	10 Szt.	
Typ	RKDG D17 PT6	Wykonanie
Nr zam.	4324010000	Wkładka uszczelniająca Field Power®, Uszczelka składana, IP65 z odpowiednią obudową, IP65, z odpowiednią obudową, EPDM
GTIN (EAN)	4032248641284	
Ilość	10 Szt.	
Typ	RKDG D9 PT6	Wykonanie
Nr zam.	4329610000	Wkładka uszczelniająca Field Power®, Uszczelka składana, IP65 z odpowiednią obudową, IP65, z odpowiednią obudową, EPDM
GTIN (EAN)	4032248668687	
Ilość	10 Szt.	
Typ	RKDG 2XD8.5 WG PT6	Wykonanie
Nr zam.	1114530000	Wkładka uszczelniająca Field Power®, Uszczelka, IP54, z odpowiednią obudową, EPDM
GTIN (EAN)	4032248892624	
Ilość	10 Szt.	
Typ	DG M20 PT6	Wykonanie
Nr zam.	2545550000	Wkładka uszczelniająca Field Power®, Uszczelka z gwintem przyłączeniowym, IP65, z odpowiednią obudową, EPDM
GTIN (EAN)	4050118555530	
Ilość	1 Szt.	
Typ	DG M16 PT6	Wykonanie
Nr zam.	2545540000	Wkładka uszczelniająca Field Power®, Uszczelka z gwintem przyłączeniowym, IP65, z odpowiednią obudową, EPDM
GTIN (EAN)	4050118555523	
Ilość	1 Szt.	

Data sporządzenia 11 maja 2024 13:44:28 CEST

Aktualizacja katalogu 04.05.2024 / Zmiany techniczne zastrzeżone

BG GH 10P 4XVG PT6

Weidmüller Interface GmbH & Co. KG

Klingenbergstraße 26

D-32758 Detmold

Germany

www.weidmueller.com

Akcesoria

Typ	RKDG D13 PT6	Wykonanie
Nr zam.	4323230000	Wkładka uszczelniająca Field Power®, Uszczelka składana, IP65 z
GTIN (EAN)	4032248641239	odpowiednią obudową, IP65, z odpowiednią obudową, EPDM
Ilość	10 Szt.	
Typ	RKDGE D4X4 PT6	Wykonanie
Nr zam.	2443760000	Wkładka uszczelniająca Field Power®, Wkładka uszczelniająca
GTIN (EAN)	4050118457643	rowkowana, IP54, w połączeniu z RKDG D17 PT6, z odpowiednią
Ilość	10 Szt.	obudową, TPE-V
Typ	RKDG D15 PT6	Wykonanie
Nr zam.	4323220000	Wkładka uszczelniająca Field Power®, Uszczelka składana, IP65 z
GTIN (EAN)	4032248641222	odpowiednią obudową, IP65, z odpowiednią obudową, EPDM
Ilość	10 Szt.	

Pokrywa funkcjonalna



Obudowy FieldPower® charakteryzują się wysoką odpornością konstrukcji i spełniają najwyższe wymagania dotyczące palności UL - klasy 5 VA.

- Moduł szyny montażowej „TS 35 PT6” i jednostka przyłączeniowa PT6 łatwo łączą się na zatrzask.
- Przegubowe uszczelnienia umożliwiają również stosowanie wstępnie zmontowanych kabli z wtyczką.
- Wersje w wysokiej obudowie umożliwiają montaż urządzeń.

Więcej informacji o uszczelnieniach kabli - patrz akcesoria.

Ogólne dane zamówieniowe

Typ	GHDE 10P HO ON/OFF PTS4	Wykonanie
Nr zam.	8000005211	Obudowy FieldPower®, 181 mm, 192 mm, 122 mm, IP65, w stanie
GTIN (EAN)	4050118048568	kompletnym, poliwęglan wzmocniony włóknem szklanym, czarny,
Ilość	1 Szt.	Przełącznik konserwacyjny