

**GH 10P PT6****Weidmüller Interface GmbH & Co. KG**

Klingenbergstraße 26

D-32758 Detmold

Germany

[www.weidmueller.com](http://www.weidmueller.com)

Las carcasas FieldPower® son muy robustas y cumplen las exigencias del índice de inflamabilidad máxima 5VA según UL.

- El módulo de carril TS 35 PT6 y la unidad de contacto PT6 se insertan fácilmente.
- Las juntas plegables también son compatibles con cables confeccionados.
- Las variantes de tapa alta permiten la instalación de dispositivos.

Para las juntas de cables véase el capítulo de accesorios.

**Datos generales para pedido**

Versión	Cajas FieldPower®, 181 mm, 192 mm, 42 mm, IP65, en estado completo, policarbonato reforzado con fibra de vidrio, negro
Código	<a href="#">1121980000</a>
Tipo	GH 10P PT6
GTIN (EAN)	4032248903023
Cantidad	10 Pieza

## GH 10P PT6

Weidmüller Interface GmbH &amp; Co. KG

Klingenbergstraße 26

D-32758 Detmold

Germany

www.weidmueller.com

## Datos técnicos

## Dimensiones y pesos

Profundidad	42 mm	Profundidad (pulgadas)	1,654 inch
Altura	181 mm	Altura (pulgadas)	7,126 inch
Anchura	192 mm	Anchura (pulgadas)	7,559 inch
Peso neto	331 g		

## Temperaturas

Temperatura de almacenamiento	-40 °C...85 °C	Temperatura de servicio	-40 °C...85 °C
-------------------------------	----------------	-------------------------	----------------

## Datos generales

Material	Policarbonato de fibra de vidrio duro	Material de la carcasa	policarbonato reforzado con fibra de vidrio
Silicona	No	Color	negro
Tipo de protección	IP65, en estado completo	Grado inflamabilidad según UL 94	5VA
Tipo de montaje	Montaje del tornillo, Lenguetas de sujeción		

## Clasificaciones

ETIM 6.0	EC000261	ETIM 7.0	EC000261
ETIM 8.0	EC000261	ETIM 9.0	EC000261
ECLASS 9.0	27-18-01-01	ECLASS 9.1	27-18-92-90
ECLASS 10.0	27-18-01-01	ECLASS 11.0	27-18-01-01
ECLASS 12.0	27-18-01-01	ECLASS 13.0	27-18-01-01

## Conformidad medioambiental del producto

REACH SVHC	Potassium perfluorobutane sulfonate 29420-49-3
SCIP	5f19cd84-8946-4797-9386-3ac323b95c10

## Homologaciones

Homologaciones



ROHS	Conformidad
UL File Number Search	Sitio web UL
Núm. de certificación (UL)	E256877

## Descargas

Homologación/certificado/documento de conformidad	<a href="#">UL Certificate FieldPower® size 1 and 2 (10P) lid and base variants</a> <a href="#">Manufacturer's Declaration FieldPower® Enclosure parts</a>
Datos de ingeniería	<a href="#">CAD data – STEP</a>
Catálogo	<a href="#">Catalogues in PDF-format</a>

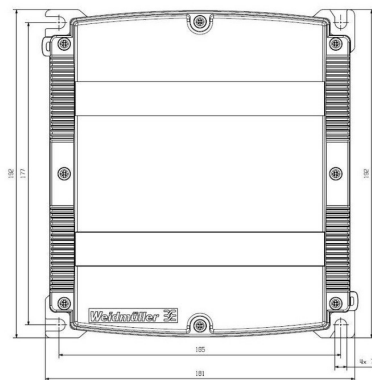
## GH 10P PT6

**Weidmüller Interface GmbH & Co. KG**  
Klingenbergstraße 26  
D-32758 Detmold  
Germany

[www.weidmueller.com](http://www.weidmueller.com)

## Dibujos

### Plantilla de taladrado



## GH 10P PT6

Weidmüller Interface GmbH &amp; Co. KG

Klingenbergstraße 26

D-32758 Detmold

Germany

www.weidmueller.com

## Accesorios

## Adaptadores

**Adaptador HQ para FieldPower®**

Montaje sin herramientas como un aislamiento de cable FieldPower

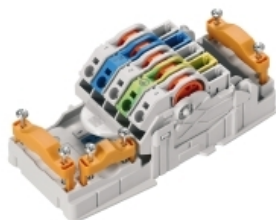
Ideal para los insertos de conector HQ 4/2, HQ 8 y HQ 17

Cubierta de protección enclavable opcional (protección frente a reencendido, conforme a EN 60204-1)

## Datos generales para pedido

Tipo	BG ARGH HQP ALU PT6 CS	Versión
Código	<a href="#">1532210000</a>	Adaptador, Aplicación del cierre Field Power®, Adaptador HQ, IP65,
GTIN (EAN)	4050118337600	con la caja correspondiente, Policarbonato de fibra de vidrio duro,
Cantidad	1 Pieza	Enclavable: Sí
Tipo	BG ARGH HQP ALU PT6	Versión
Código	<a href="#">1532200000</a>	Adaptador, Aplicación del cierre Field Power®, Adaptador HQ, IP65,
GTIN (EAN)	4050118337433	con la caja correspondiente, Policarbonato de fibra de vidrio duro,
Cantidad	1 Pieza	Enclavable: No

## AC



Distribución de energía con conductores sin cortar con secciones de entre 1,5 y 6 mm².

Alimentación / derivación en T con conexión PUSH IN de 0,5 a 10 mm² y/o conexión enchufable de 0,5 a 4 mm².

Los señalizadores de colores permiten una clara diferenciación de cables.

- Fuente de alimentación
- Distribución de energía
- Derivación de energía

## Datos generales para pedido

Tipo	PT6	Versión
Código	<a href="#">1957620000</a>	Elemento de contacto FieldPower®, AC, IP20, Conexión de bornes por
GTIN (EAN)	4032248642489	desplazamiento del aislante (IDC), PUSH IN, Número de polos : 5
Cantidad	1 Pieza	

## GH 10P PT6

Weidmüller Interface GmbH & Co. KG  
Klingenbergstraße 26  
D-32758 Detmold  
Germany

www.weidmueller.com

## Accesorios

## Juntas

**Las soluciones de cableado inteligentes permiten ahorrar tiempo y dinero.**

El sistema modular FieldPower® contiene la solución adecuada para cada tarea de cableado.  
Aislamientos plegables para el uso de cables prefabricados  
Aislamientos disponibles con tuercas de conexión M16 y M20 Posibilidad de integrar dispositivos de operación y señalización en el aislamiento

## Datos generales para pedido

Tipo	DG D0 PT6	Versión
Código	<a href="#">4323240000</a>	Aplicación del cierre Field Power®, Junta en blanco, IP65, con la caja correspondiente, EPDM
GTIN (EAN)	4032248641246	
Cantidad	10 Pieza	
Tipo	RKDGE D4X4 PT6	Versión
Código	<a href="#">2443760000</a>	Aplicación del cierre Field Power®, Inserto de sellado ranurado, IP54,
GTIN (EAN)	4050118457643	en combinación con RKDG D17 PT6, con la caja correspondiente,
Cantidad	10 Pieza	TPE-V
Tipo	RKDG D15 PT6	Versión
Código	<a href="#">4323220000</a>	Aplicación del cierre Field Power®, Junta plegable, IP65 con carcasa
GTIN (EAN)	4032248641222	correspondiente, IP65, con la caja correspondiente, EPDM
Cantidad	10 Pieza	
Tipo	DG M20 PT6	Versión
Código	<a href="#">2545550000</a>	Aplicación del cierre Field Power®, Junta con rosca de conexión,
GTIN (EAN)	4050118555530	IP65, con la caja correspondiente, EPDM
Cantidad	1 Pieza	
Tipo	RKDG D11 PT6	Versión
Código	<a href="#">4323210000</a>	Aplicación del cierre Field Power®, Junta plegable, IP65 con carcasa
GTIN (EAN)	4032248641215	correspondiente, IP65, con la caja correspondiente, EPDM
Cantidad	10 Pieza	
Tipo	RKDG D17 PT6	Versión
Código	<a href="#">4324010000</a>	Aplicación del cierre Field Power®, Junta plegable, IP65 con carcasa
GTIN (EAN)	4032248641284	correspondiente, IP65, con la caja correspondiente, EPDM
Cantidad	10 Pieza	
Tipo	RKDG 2XD8.5 WG PT6	Versión
Código	<a href="#">1114530000</a>	Aplicación del cierre Field Power®, Junta, IP54, con la caja
GTIN (EAN)	4032248892624	correspondiente, EPDM
Cantidad	10 Pieza	
Tipo	RKDG D13 PT6	Versión
Código	<a href="#">4323230000</a>	Aplicación del cierre Field Power®, Junta plegable, IP65 con carcasa
GTIN (EAN)	4032248641239	correspondiente, IP65, con la caja correspondiente, EPDM
Cantidad	10 Pieza	
Tipo	RKDG D24 WG PT6	Versión
Código	<a href="#">1069060000</a>	Aplicación del cierre Field Power®, Junta, IP54, con la caja
GTIN (EAN)	4032248827053	correspondiente, EPDM
Cantidad	10 Pieza	
Tipo	RKDG D18 WG PT6	Versión
Código	<a href="#">2491870000</a>	Aplicación del cierre Field Power®, Junta, IP54, con la caja
GTIN (EAN)	4050118501537	correspondiente, EPDM
Cantidad	10 Pieza	

Fecha de creación 17 de mayo de 2024 6:47:19 CEST

## GH 10P PT6

Weidmüller Interface GmbH &amp; Co. KG

Klingenbergstraße 26

D-32758 Detmold

Germany

www.weidmueller.com

## Accesorios

Tipo	RKDG D9 PT6	Versión
Código	<a href="#">4329610000</a>	Aplicación del cierre Field Power®, Junta plegable, IP65 con carcasa
GTIN (EAN)	4032248668687	correspondiente, IP65, con la caja correspondiente, EPDM
Cantidad	10 Pieza	
Tipo	RKDGE D2X6,5 PT6	Versión
Código	<a href="#">2443800000</a>	Aplicación del cierre Field Power®, Inserto de sellado ranurado, IP54,
GTIN (EAN)	4050118457704	en combinación con RKDG D17 PT6, con la caja correspondiente,
Cantidad	10 Pieza	TPE-V
Tipo	DG M16 PT6	Versión
Código	<a href="#">2545540000</a>	Aplicación del cierre Field Power®, Junta con rosca de conexión,
GTIN (EAN)	4050118555523	IP65, con la caja correspondiente, EPDM
Cantidad	1 Pieza	

## Tapa funcional



Las carcasas FieldPower® son muy robustas y cumplen las exigencias del índice de inflamabilidad máxima 5VA según UL.

- El módulo de carril TS 35 PT6 y la unidad de contacto PT6 se insertan fácilmente.
- Las juntas plegables también son compatibles con cables confeccionados.
- Las variantes de tapa alta permiten la instalación de dispositivos.

Para las juntas de cables véase el capítulo de accesorios.

## Datos generales para pedido

Tipo	GHDE 10P HO ON/OFF PTS4	Versión
Código	<a href="#">8000005211</a>	Cajas FieldPower®, 181 mm, 192 mm, 122 mm, IP65, en estado
GTIN (EAN)	4050118048568	completo, policarbonato reforzado con fibra de vidrio, negro,
Cantidad	1 Pieza	Interruptor de mantenimiento

## Versión IP68



Además de la amplia gama de cajas, Weidmüller ofrece un amplio abanico de prensaestopas aptos para multitud de aplicaciones.

Los prensaestopas de latón, plástico y acero inoxidable cumplen los requisitos de protección IP más diversos, lo que los hace aptos para cualquier caja de tipo industrial. Dependiendo de la serie de prensaestopas y de la aplicación, los prensaestopas se homologan y prueban según las normas VDE, UL, UR, cULus, DNV GL o EN 45545.

## Datos generales para pedido

Tipo	VG M20 - K 68	Versión
Código	<a href="#">2811470000</a>	VG K (prensaestopas de plástico estándar), Prensaestopas, recto, M
GTIN (EAN)	4064675292227	20, 10 mm, OD min. 10 - OD max. 14 mm, IP54, IP66, IP67, IP68 - 5
Cantidad	50 Pieza	bar (30 min), Poliamida 6

Fecha de creación 17 de mayo de 2024 6:47:19 CEST

## GH 10P PT6

Weidmüller Interface GmbH &amp; Co. KG

Klingenbergstraße 26

D-32758 Detmold

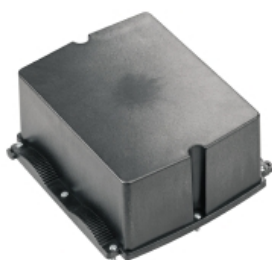
Germany

www.weidmueller.com

## Accesorios

Tipo	VG M20-1/K68	Versión
Código	<a href="#">1772300000</a>	VG K (prensaestopas de plástico estándar), Prensaestopas, recto, M
GTIN (EAN)	4032248129966	20, 10 mm, OD min. 6 - OD max. 12 mm, IP54, IP66, IP67, IP68 - 5
Cantidad	50 Pieza	bar (30 min), Poliamida 6

## Generation 1



Las carcasas FieldPower® son muy robustas y cumplen las exigencias del índice de inflamabilidad máxima 5VA según UL.

- El módulo de carril TS 35 PT6 y la unidad de contacto PT6 se insertan fácilmente.
- Las juntas plegables también son compatibles con cables confeccionados.
- Las variantes de tapa alta permiten la instalación de dispositivos.

Para las juntas de cables véase el capítulo de accesorios.

## Datos generales para pedido

Tipo	BG GHDE 10P HO PT6	Versión
Código	<a href="#">1121950000</a>	Cajas FieldPower®, 181 mm, 192 mm, 87 mm, IP65, en estado
GTIN (EAN)	4032248903016	completo, policarbonato reforzado con fibra de vidrio, negro
Cantidad	10 Pieza	
Tipo	BG GHDE 10P HO GK PT6	Versión
Código	<a href="#">2486990000</a>	Cajas FieldPower®, 181 mm, 192 mm, 87 mm, IP65, en estado
GTIN (EAN)	4050118497595	completo, Policarbonato, transparente
Cantidad	5 Pieza	
Tipo	BG GHDE 10P PT6	Versión
Código	<a href="#">1122200000</a>	Cajas FieldPower®, 181 mm, 192 mm, 25 mm, IP65, en estado
GTIN (EAN)	4032248903207	completo, policarbonato reforzado con fibra de vidrio, negro
Cantidad	10 Pieza	

## Guías de montaje para bases de caja



Amplia gama de accesorios para las cajas FieldPower®. Aislamientos de cables, guías de montaje, elementos de enclavamiento y mucho más.

## Datos generales para pedido

Tipo	TS 35 PT6	Versión
Código	<a href="#">1170690000</a>	Guía de montaje Field Power®, Acero, cincado, 54 mm, para pieza
GTIN (EAN)	4032248962532	base
Cantidad	10 Pieza	

## GH 10P PT6

Weidmüller Interface GmbH &amp; Co. KG

Klingenbergstraße 26

D-32758 Detmold

Germany

www.weidmueller.com

## Accesorios

## AC/DC



Distribución de energía con conductores sin cortar con secciones de entre 1,5 y 6 mm<sup>2</sup>.

Alimentación / derivación en T con conexión PUSH IN de 0,5 a 10 mm<sup>2</sup> y/o conexión enchufable de 0,5 a 4 mm<sup>2</sup>.

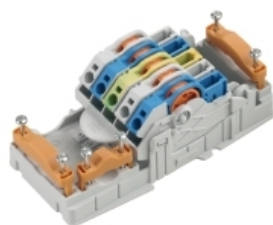
Los señalizadores de colores permiten una clara diferenciación de cables.

- Fuente de alimentación
- Distribución de energía
- Derivación de energía

## Datos generales para pedido

Tipo	PT6 DC 1/2/PE/3/4	Versión
Código	<a href="#">1534930000</a>	Elemento de contacto FieldPower®, DC, IP20, Conexión de bornes por desplazamiento del aislante (IDC), PUSH IN, Número de polos : 5
GTIN (EAN)	4050118338775	
Cantidad	1 Pieza	
Tipo	PT6 230/BUS	Versión
Código	<a href="#">1269960000</a>	Elemento de contacto FieldPower®, AC, IP20, Conexión de bornes por desplazamiento del aislante (IDC), PUSH IN, Número de polos : 5
GTIN (EAN)	4050118058239	
Cantidad	1 Pieza	

## DC



Distribución de energía con conductores sin cortar con secciones de entre 1,5 y 6 mm<sup>2</sup>.

Alimentación / derivación en T con conexión PUSH IN de 0,5 a 10 mm<sup>2</sup> y/o conexión enchufable de 0,5 a 4 mm<sup>2</sup>.

Los señalizadores de colores permiten una clara diferenciación de cables.

- Fuente de alimentación
- Distribución de energía
- Derivación de energía

## Datos generales para pedido

Tipo	PT6 DC	Versión
Código	<a href="#">1126840000</a>	Elemento de contacto FieldPower®, DC, IP20, Conexión de bornes por desplazamiento del aislante (IDC), PUSH IN, Número de polos : 5
GTIN (EAN)	4032248908462	
Cantidad	1 Pieza	



## GH 10P PT6

Weidmüller Interface GmbH &amp; Co. KG

Klingenbergstraße 26

D-32758 Detmold

Germany

[www.weidmueller.com](http://www.weidmueller.com)

## Accesorios

## Tuercas de bloqueo de plástico, color gris



Además de los prensaestopas válidos para una amplia gama de aplicaciones, la cartera de productos se complementa con tapones, elementos de compensación de presión, adaptadores y accesorios correspondientes, como, por ejemplo, contratuercas, anillos para junta, arandelas planas y arandelas de puesta a tierra.

## Datos generales para pedido

Tipo	SKMU M20 - K GR	Versión
Código	<a href="#">1772460000</a>	SKMU PA (contratuerca de plástico), Contratuerca, M 20, 6 mm,
GTIN (EAN)	4032248130207	Polyamid 6 (PA6 - GF30)
Cantidad	100 Pieza	