

**GH 10P PT6****Weidmüller Interface GmbH & Co. KG**

Klingenbergstraße 26

D-32758 Detmold

Germany

[www.weidmueller.com](http://www.weidmueller.com)

Die FieldPower® Gehäuse sind sehr robust und erfüllen die höchste UL Brennbarkeitsklasse 5VA.

- Tragschienenmodul „TS 35 PT6“ und Kontakteinheit PT6 einfach einrasten.
- Klappbare Dichtungen lassen auch die Verwendung von konfektionierten Steckerleitungen zu.
- Die hohen Deckel-Varianten ermöglichen den Geräteeinbau.

Leitungs dichtungen finden Sie im Zubehör.

**Allgemeine Bestelldaten**

Ausführung	FieldPower® Gehäuse, 181 mm, 192 mm, 42 mm, IP65, in vollständigem Zustand, glasfaserverstärktes Polycarbonat, schwarz
Best.-Nr.	<a href="#">1121980000</a>
Typ	GH 10P PT6
GTIN (EAN)	4032248903023
VPE	10 Stück

Erstellungs-Datum 2. Mai 2024 12:55:58 MESZ

Katalogstand 20.04.2024 / Technische Änderungen vorbehalten

## GH 10P PT6

Weidmüller Interface GmbH &amp; Co. KG

Klingenbergstraße 26

D-32758 Detmold

Germany

www.weidmueller.com

## Technische Daten

## Abmessungen und Gewichte

Tiefe	42 mm	Tiefe (inch)	1,654 inch
Höhe	181 mm	Höhe (inch)	7,126 inch
Breite	192 mm	Breite (inch)	7,559 inch
Nettogewicht	331 g		

## Temperaturen

Lagertemperatur	-40 °C...85 °C	Betriebstemperatur	-40 °C...85 °C
-----------------	----------------	--------------------	----------------

## Allgemeine Angaben

Werkstoff	Polycarbonat, glasfaserverstärkt	Werkstoff Gehäuse	glasfaserverstärktes Polycarbonat
Silikone	Nein	Farbe	schwarz
Schutzart	IP65, in vollständigem Zustand	Brennbarkeitsklasse nach UL 94	5VA
Montageart	Schraubmontage, Befestigungsglaschen		

## Klassifikationen

ETIM 6.0	EC000261	ETIM 7.0	EC000261
ETIM 8.0	EC000261	ETIM 9.0	EC000261
ECLASS 9.0	27-18-01-01	ECLASS 9.1	27-18-92-90
ECLASS 10.0	27-18-01-01	ECLASS 11.0	27-18-01-01
ECLASS 12.0	27-18-01-01	ECLASS 13.0	27-18-01-01

## Umweltanforderungen

REACH SVHC	Potassium perfluorobutane sulfonate 29420-49-3
SCIP	5f19cd84-8946-4797-9386-3ac323b95c10

## Zulassungen

Zulassungen



ROHS	Konform
UL File Number Search	UL Webseite
Zertifikat-Nr. (UL)	E256877

## Downloads

Zulassung / Zertifikat / Konformitätsdokument	<a href="#">UL Certificate FieldPower® size 1 and 2 (10P) lid and base variants</a> <a href="#">Manufacturer's Declaration FieldPower® Enclosure parts</a>
Engineering-Daten	<a href="#">CAD data – STEP</a>
Kataloge	<a href="#">Catalogues in PDF-format</a>

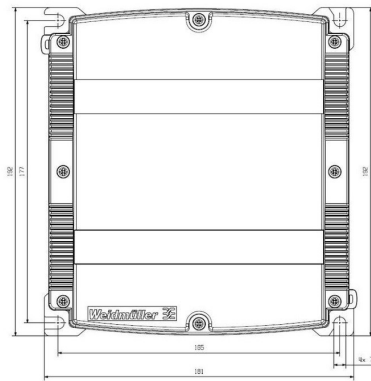
## GH 10P PT6

**Weidmüller Interface GmbH & Co. KG**  
Klingenbergstraße 26  
D-32758 Detmold  
Germany

[www.weidmueller.com](http://www.weidmueller.com)

## Zeichnungen

### Bohrlochplan



## GH 10P PT6

**Weidmüller Interface GmbH & Co. KG**  
Klingenbergstraße 26  
D-32758 Detmold  
Germany

[www.weidmueller.com](http://www.weidmueller.com)

## Zubehör

### Kunststoff-Kontermuttern, grau



Neben Kabelverschraubungen für die unterschiedlichsten Anwendungen, wird das Produktportfolio durch Verschlussstopfen, Druckausgleichselemente, Adaptoren und das dazugehörige Zubehör an Gegenmutter, Dichtringen, Flachscheiben und Erdungsringen abgerundet.

### Allgemeine Bestelldaten

Typ	SKMU M20 - K GR	Ausführung
Best.-Nr.	<a href="#">1772460000</a>	SKMU PA (Kunststoffgegenmutter), Gegenmutter, M 20, 6 mm,
GTIN (EAN)	4032248130207	Polyamid 6 (PA6 - GF30)
VPE	100 Stück	

### Montageschienen für Gehäuseunterteile



Umfangreiches Zubehör für die FieldPower® Boxen. Leitungsdichtungen, Tragschienen, Verriegelungselemente und vieles mehr.

### Allgemeine Bestelldaten

Typ	TS 35 PT6	Ausführung
Best.-Nr.	<a href="#">1170690000</a>	Field Power® Tragschiene, Stahl, verzinkt, 54 mm, für Unterteil
GTIN (EAN)	4032248962532	
VPE	10 Stück	

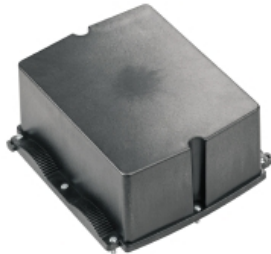
## GH 10P PT6

**Weidmüller Interface GmbH & Co. KG**  
Klingenbergstraße 26  
D-32758 Detmold  
Germany

[www.weidmueller.com](http://www.weidmueller.com)

## Zubehör

### Generation 1



Die FieldPower® Gehäuse sind sehr robust und erfüllen die höchste UL Brennbarkeitsklasse 5VA.

- Tragschienenmodul „TS 35 PT6“ und Kontakteinheit PT6 einfach einrasten.
- Klappbare Dichtungen lassen auch die Verwendung von konfektionierten Steckerleitungen zu.
- Die hohen Deckel-Varianten ermöglichen den Geräteeinbau.

Leitungsichtungen finden Sie im Zubehör.

### Allgemeine Bestelldaten

Typ	BG GHDE 10P HO PT6	Ausführung
Best.-Nr.	<a href="#">1121950000</a>	FieldPower® Gehäuse, 181 mm, 192 mm, 87 mm, IP65, in
GTIN (EAN)	4032248903016	vollständigem Zustand, glasfaserverstärktes Polycarbonat, schwarz
VPE	10 Stück	
Typ	BG GHDE 10P HO GK PT6	Ausführung
Best.-Nr.	<a href="#">2486990000</a>	FieldPower® Gehäuse, 181 mm, 192 mm, 87 mm, IP65, in
GTIN (EAN)	4050118497595	vollständigem Zustand, Polycarbonat, transparent
VPE	5 Stück	
Typ	BG GHDE 10P PT6	Ausführung
Best.-Nr.	<a href="#">1122200000</a>	FieldPower® Gehäuse, 181 mm, 192 mm, 25 mm, IP65, in
GTIN (EAN)	4032248903207	vollständigem Zustand, glasfaserverstärktes Polycarbonat, schwarz
VPE	10 Stück	

### Dichtungen



**Mit intelligenten Verdrahtungslösungen können Sie wertvolle Zeit- und damit Kosten sparen.**

Der FieldPower®-Systembaukasten enthält für jede Verdrahtungsaufgabe die passende Lösung. Klappbare Dichtungen für den Einsatz vorkonfektionierter Leitungen

Dichtungen mit M16- und M20-Anschlussgewinde verfügbar Integration von Befehls- und Meldegeräten in die Dichtung möglich

### Allgemeine Bestelldaten

Typ	DG D0 PT6	Ausführung
Best.-Nr.	<a href="#">4323240000</a>	Field Power® Dichtung, Blinddichtung, IP65, mit zugehörigem
GTIN (EAN)	4032248641246	Gehäuse, EPDM
VPE	10 Stück	
Typ	RKDG D24 WG PT6	Ausführung
Best.-Nr.	<a href="#">1069060000</a>	Field Power® Dichtung, Dichtung, IP54, mit zugehörigem Gehäuse,
GTIN (EAN)	4032248827053	EPDM
VPE	10 Stück	
Typ	RKDG D11 PT6	Ausführung
Best.-Nr.	<a href="#">4323210000</a>	Field Power® Dichtung, Klappbare Dichtung, IP65 mit zugehörigem
GTIN (EAN)	4032248641215	Gehäuse, IP65, mit zugehörigem Gehäuse, EPDM, 9 mm², 11 mm²
VPE	10 Stück	

Erstellungs-Datum 2. Mai 2024 12:55:58 MESZ

Katalogstand 20.04.2024 / Technische Änderungen vorbehalten

## GH 10P PT6

Weidmüller Interface GmbH &amp; Co. KG

Klingenbergstraße 26

D-32758 Detmold

Germany

www.weidmueller.com

## Zubehör

Typ	RKDGE D4X4 PT6	Ausführung
Best.-Nr.	<a href="#">2443760000</a>	Field Power® Dichtung, Geschlitzter Dichtungseinsatz, IP54, in
GTIN (EAN)	4050118457643	Verbindung mit RKDG D17 PT6, mit zugehörigem Gehäuse, TPE-V, 4
VPE	10 Stück	mm²
Typ	RKDG D13 PT6	Ausführung
Best.-Nr.	<a href="#">4323230000</a>	Field Power® Dichtung, Klappbare Dichtung, IP65 mit zugehörigem
GTIN (EAN)	4032248641239	Gehäuse, IP65, mit zugehörigem Gehäuse, EPDM, 11 mm², 13 mm²
VPE	10 Stück	
Typ	RKDG 2XD8.5 WG PT6	Ausführung
Best.-Nr.	<a href="#">1114530000</a>	Field Power® Dichtung, Dichtung, IP54, mit zugehörigem Gehäuse,
GTIN (EAN)	4032248892624	EPDM, 8.5 mm², 10.5 mm²
VPE	10 Stück	
Typ	DG M20 PT6	Ausführung
Best.-Nr.	<a href="#">2545550000</a>	Field Power® Dichtung, Dichtung mit Anschlussgewinde, IP65, mit
GTIN (EAN)	4050118555530	zugehörigem Gehäuse, EPDM
VPE	1 Stück	
Typ	RKDG D9 PT6	Ausführung
Best.-Nr.	<a href="#">4329610000</a>	Field Power® Dichtung, Klappbare Dichtung, IP65 mit zugehörigem
GTIN (EAN)	4032248668687	Gehäuse, IP65, mit zugehörigem Gehäuse, EPDM, 7 mm², 9 mm²
VPE	10 Stück	
Typ	RKDG D17 PT6	Ausführung
Best.-Nr.	<a href="#">4324010000</a>	Field Power® Dichtung, Klappbare Dichtung, IP65 mit zugehörigem
GTIN (EAN)	4032248641284	Gehäuse, IP65, mit zugehörigem Gehäuse, EPDM, 15 mm², 17 mm²
VPE	10 Stück	
Typ	RKDGE D2X6,5 PT6	Ausführung
Best.-Nr.	<a href="#">2443800000</a>	Field Power® Dichtung, Geschlitzter Dichtungseinsatz, IP54, in
GTIN (EAN)	4050118457704	Verbindung mit RKDG D17 PT6, mit zugehörigem Gehäuse, TPE-V,
VPE	10 Stück	6.5 mm²
Typ	RKDG D15 PT6	Ausführung
Best.-Nr.	<a href="#">4323220000</a>	Field Power® Dichtung, Klappbare Dichtung, IP65 mit zugehörigem
GTIN (EAN)	4032248641222	Gehäuse, IP65, mit zugehörigem Gehäuse, EPDM, 13 mm², 15 mm²
VPE	10 Stück	
Typ	DG M16 PT6	Ausführung
Best.-Nr.	<a href="#">2545540000</a>	Field Power® Dichtung, Dichtung mit Anschlussgewinde, IP65, mit
GTIN (EAN)	4050118555523	zugehörigem Gehäuse, EPDM
VPE	1 Stück	
Typ	RKDG D18 WG PT6	Ausführung
Best.-Nr.	<a href="#">2491870000</a>	Field Power® Dichtung, Dichtung, IP54, mit zugehörigem Gehäuse,
GTIN (EAN)	4050118501537	EPDM, 18.5 mm², 20.5 mm²
VPE	10 Stück	

## GH 10P PT6

**Weidmüller Interface GmbH & Co. KG**

Klingenbergstraße 26

D-32758 Detmold

Germany

[www.weidmueller.com](http://www.weidmueller.com)

## Zubehör

### AC



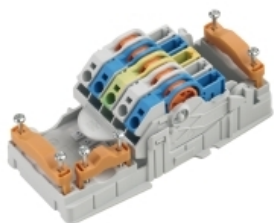
Energieverteilung mit ungeschnittener Leitung mit Leitungsquerschnitten von 1,5 bis 6mm<sup>2</sup>.  
Einspeisung / T-Abzweig über PUSH IN Anschluss 0,5 bis 10 mm<sup>2</sup> und/oder Steckanschluss 0,5 bis 4mm<sup>2</sup>.  
Farbige Markierungen ermöglichen eine eindeutige Leiterzuordnung.

- Energie einspeisen
- Energie verteilen
- Energie abzweigen

### Allgemeine Bestelldaten

Typ	PT6	Ausführung
Best.-Nr.	<a href="#">1957620000</a>	FieldPower® Kontakteinheit, AC, IP20, Schneidklemmanschluss IDC,
GTIN (EAN)	4032248642489	PUSH IN, Polzahl : 5
VPE	1 Stück	

### DC



Energieverteilung mit ungeschnittener Leitung mit Leitungsquerschnitten von 1,5 bis 6mm<sup>2</sup>.  
Einspeisung / T-Abzweig über PUSH IN Anschluss 0,5 bis 10 mm<sup>2</sup> und/oder Steckanschluss 0,5 bis 4mm<sup>2</sup>.  
Farbige Markierungen ermöglichen eine eindeutige Leiterzuordnung.

- Energie einspeisen
- Energie verteilen
- Energie abzweigen

### Allgemeine Bestelldaten

Typ	PT6 DC	Ausführung
Best.-Nr.	<a href="#">1126840000</a>	FieldPower® Kontakteinheit, DC, IP20, Schneidklemmanschluss IDC,
GTIN (EAN)	4032248908462	PUSH IN, Polzahl : 5
VPE	1 Stück	

## GH 10P PT6

**Weidmüller Interface GmbH & Co. KG**  
Klingenbergstraße 26  
D-32758 Detmold  
Germany

www.weidmueller.com

## Zubehör

### Adapter



#### HQ Adapter für FieldPower®

Werkzeuglos montierbar wie eine FieldPower  
Leitungsdichtung  
Passend zu den Steckverbinder-Einsätzen HQ 4/2 und  
HQ 8 und HQ 17  
Optional mit abschließbarem Schutzdeckel (gegen  
Wiedereinschalten sichern nach EN 60204-1)

#### Allgemeine Bestelldaten

Typ	BG ARGH HQP ALU PT6 CS	Ausführung
Best.-Nr.	<a href="#">1532210000</a>	Adapter, Field Power® Dichtung, HQ-Adapter, IP65, mit zugehörigem
GTIN (EAN)	4050118337600	Gehäuse, Polycarbonat, glasfaserverstärkt, Verriegelbar: Ja
VPE	1 Stück	
Typ	BG ARGH HQP ALU PT6	Ausführung
Best.-Nr.	<a href="#">1532200000</a>	Adapter, Field Power® Dichtung, HQ-Adapter, IP65, mit zugehörigem
GTIN (EAN)	4050118337433	Gehäuse, Polycarbonat, glasfaserverstärkt, Verriegelbar: Nein
VPE	1 Stück	

### AC/DC



Energieverteilung mit ungeschnittener Leitung mit  
Leitungsquerschnitten von 1,5 bis 6mm<sup>2</sup>.  
Einspeisung / T-Abzweig über PUSH IN Anschluss 0,5 bis  
10 mm<sup>2</sup> und/oder Steckanschluss 0,5 bis 4mm<sup>2</sup>.  
Farbige Markierungen ermöglichen eine eindeutige  
Leiterzuordnung.

- Energie einspeisen
- Energie verteilen
- Energie abzweigen

#### Allgemeine Bestelldaten

Typ	PT6 230/BUS	Ausführung
Best.-Nr.	<a href="#">1269960000</a>	FieldPower® Kontakteinheit, AC, IP20, Schneidklemmanschluss IDC,
GTIN (EAN)	4050118058239	PUSH IN, Polzahl : 5
VPE	1 Stück	
Typ	PT6 DC 1/2/PE/3/4	Ausführung
Best.-Nr.	<a href="#">1534930000</a>	FieldPower® Kontakteinheit, DC, IP20, Schneidklemmanschluss IDC,
GTIN (EAN)	4050118338775	PUSH IN, Polzahl : 5
VPE	1 Stück	



## GH 10P PT6

**Weidmüller Interface GmbH & Co. KG**  
Klingenbergstraße 26  
D-32758 Detmold  
Germany

www.weidmueller.com

## Zubehör

### Funktionsdeckel



Die FieldPower® Gehäuse sind sehr robust und erfüllen die höchste UL Brennbarkeitsklasse 5VA.

- Tragschienenmodul „TS 35 PT6“ und Kontakteinheit PT6 einfach einrasten.
- Klappbare Dichtungen lassen auch die Verwendung von konfektionierten Steckerleitungen zu.
- Die hohen Deckel-Varianten ermöglichen den Geräteeinbau.

Leitungsdichtungen finden Sie im Zubehör.

### Allgemeine Bestelldaten

Typ	GHDE 10P HO ON/OFF PTS4	Ausführung
Best.-Nr.	<a href="#">8000005211</a>	FieldPower® Gehäuse, 181 mm, 192 mm, 122 mm, IP65, in
GTIN (EAN)	4050118048568	vollständigem Zustand, glasfaserverstärktes Polycarbonat, schwarz,
VPE	1 Stück	Wartungsschalter

### IP68-Ausführung



Ergänzend zu dem umfangreichen Sortiment an Gehäusen, bietet Weidmüller eine Vielfalt an Kabelverschraubungen für unterschiedlichste Anwendungszwecke an.

Die Kabelverschraubungen aus Messing, Kunststoff und Edelstahl erfüllen passend zu jedem Industriegehäusen die unterschiedlichsten IP Schutzklassen.

Je nach Verschraubungsreihe und Anwendungsgebiet sind die Kabelverschraubungen nach VDE, UL, UR, cULus, DNV GL oder EN 45545 zugelassen und geprüft.

### Allgemeine Bestelldaten

Typ	VG M20 - K 68	Ausführung
Best.-Nr.	<a href="#">2811470000</a>	VG K (Standard Kunststoff Kabelverschraubung), Kabelverschraubung,
GTIN (EAN)	4064675292227	gerade, M 20, 10 mm, OD min. 10 - OD max. 14 mm, IP54, IP66,
VPE	50 Stück	IP67, IP68 - 5 bar (30 min.), Polyamid 6
Typ	VG M20-1/K68	Ausführung
Best.-Nr.	<a href="#">1772300000</a>	VG K (Standard Kunststoff Kabelverschraubung), Kabelverschraubung,
GTIN (EAN)	4032248129966	gerade, M 20, 10 mm, OD min. 6 - OD max. 12 mm, IP54, IP66, IP67,
VPE	50 Stück	IP68 - 5 bar (30 min.), Polyamid 6