

GH 10P PT6

Weidmüller Interface GmbH & Co. KG

Klingenbergstraße 26

D-32758 Detmold

Germany

www.weidmueller.com



Kryty FieldPower® jsou velmi robustní a splňují požadavky na třídu hořlavosti 5 VA podle normy UL.

- Modul montážní lišty TS 35 PT6 a kontaktní jednotka PT6 jsou snadno zacvaknutelné.
- Kloubové těsnění umožňuje použití předmontovaných zásuvných kabelů.
- Verze s vysokým krytem umožňuje instalaci zařízení.

Kabelové ucpávky viz příslušenství.

Všeobecné objednací údaje

| | |
|-----------------|---|
| Verze | Pouzdra FieldPower®, 181 mm, 192 mm, 42 mm, IP65, v kompletním stavu, Polykarbonát vyztužený skelnými vlákny, černá |
| Objednací číslo | 1121980000 |
| Typ | GH 10P PT6 |
| GTIN (EAN) | 4032248903023 |
| Množství | 10 ks |

GH 10P PT6

Weidmüller Interface GmbH & Co. KG

Klingenbergstraße 26

D-32758 Detmold

Germany

www.weidmueller.com

Technické údaje

Rozměry a hmotnosti

| | | | |
|----------------|--------|---------------------|------------|
| Hloubka | 42 mm | Hloubka (v palcích) | 1,654 inch |
| Výška | 181 mm | Výška (v palcích) | 7,126 inch |
| Šířka | 192 mm | Šířka (v palcích) | 7,559 inch |
| Čistá hmotnost | 331 g | | |

Teploty

| | | | |
|--------------------|----------------|------------------|----------------|
| Skladovací teplota | -40 °C...85 °C | Provozní teplota | -40 °C...85 °C |
|--------------------|----------------|------------------|----------------|

Všeobecné údaje

| | | | |
|--------------|---|------------------------------|--|
| Materiál | Polykarbonát, vyztužený skelnými vlákny | Materiál pláště | Polykarbonát vyztužený skelnými vlákny |
| Silikon | Ne | Barevný | černá |
| Stupeň krytí | IP65, v kompletním stavu | Klasifikace hořlavosti UL 94 | 5 VA |
| Typ montáže | Šroubová montáž, Upevňovací oka | | |

Klasifikace

| | | | |
|-------------|-------------|-------------|-------------|
| ETIM 6.0 | EC000261 | ETIM 7.0 | EC000261 |
| ETIM 8.0 | EC000261 | ETIM 9.0 | EC000261 |
| ECLASS 9.0 | 27-18-01-01 | ECLASS 9.1 | 27-18-92-90 |
| ECLASS 10.0 | 27-18-01-01 | ECLASS 11.0 | 27-18-01-01 |
| ECLASS 12.0 | 27-18-01-01 | ECLASS 13.0 | 27-18-01-01 |

Shoda produktu s prostředím

| | |
|------------|--|
| REACH SVHC | Potassium perfluorobutane sulfonate 29420-49-3 |
| SCIP | 5f19cd84-8946-4797-9386-3ac323b95c10 |

Osvědčení

Schválení



| | |
|-----------------------|---------|
| ROHS | Shoda |
| UL File Number Search | Web UL |
| Č. osvědčení (UL) | E256877 |

Soubory ke stažení

Osvědčení/Certifikát/Prohlášení o shodě [UL Certificate FieldPower® size 1 and 2 \(10P\) lid and base variants](#)
[Manufacturer's Declaration FieldPower® Enclosure parts](#)

| | |
|-----------------|--|
| Technické údaje | CAD data – STEP |
| Katalogy | Catalogues in PDF-format |

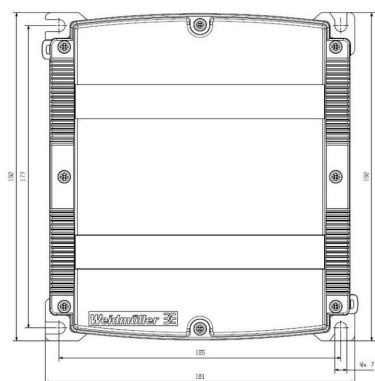
GH 10P PT6

Weidmüller Interface GmbH & Co. KG
Klingenbergstraße 26
D-32758 Detmold
Germany

www.weidmueller.com

Nákresy

Vrtací šablona



GH 10P PT6

Weidmüller Interface GmbH & Co. KG

Klingenbergstraße 26

D-32758 Detmold

Germany

www.weidmueller.com

Příslušenství

Adaptéry

**HQ adaptér pro FieldPower® Control**

Instalace bez potřeby nástrojů jako FieldPower kabelové těsnění

Vhodné pro vložky zásuvných konektorů HQ 4/2, HQ 8 a HQ 17

Volitelně s uzamknutelným ochranným krytem (ochrana před opětovným zapnutím podle EN 60204-1)

Všeobecné objednací údaje

| | | |
|-----------------|----------------------------|---|
| Typ | BG ARGH HQP ALU PT6 | Verze |
| Objednací číslo | 6532200000 | Adaptér, Těsnicí vložka Field Power®, Adaptér HQ, IP 65, s |
| GTIN (EAN) | 4050118337433 | odpovídajícím krytu, Polykarbonát, vyztužený skelnými vlákny, |
| Množství | 1 ks | uzamykatelné: Ne |
| Typ | BG ARGH HQP ALU PT6 CS | Verze |
| Objednací číslo | 6532210000 | Adaptér, Těsnicí vložka Field Power®, Adaptér HQ, IP 65, s |
| GTIN (EAN) | 4050118337600 | odpovídajícím krytu, Polykarbonát, vyztužený skelnými vlákny, |
| Množství | 1 ks | uzamykatelné: Ano |

AC/DC



Rozvod energie pomocí kabelů s průřezem 1,5 až 6 mm².
Napájení / odbočka ve tvaru T s PUSH IN připojením (0,5 až 10 mm) a/nebo zásuvným připojením (0,5 až 4 mm).
Barevná označení zajišťují jednoznačné přiřazení vodičů.

- Napájení
- Rozvod energie
- Větvení napájení

Všeobecné objednací údaje

| | | |
|-----------------|----------------------------|---|
| Typ | PT6 DC 1/2/PE/3/4 | Verze |
| Objednací číslo | 6534930000 | Prvek kontaktu FieldPower®, DC, IP20, Připojení s odstraněním izolace |
| GTIN (EAN) | 4050118338775 | (IDC), PUSH IN, Počet kontaktů (text): 5 |
| Množství | 1 ks | |
| Typ | PT6 230/BUS | Verze |
| Objednací číslo | 6269960000 | Prvek kontaktu FieldPower®, AC, IP20, Připojení s odstraněním izolace |
| GTIN (EAN) | 4050118058239 | (IDC), PUSH IN, Počet kontaktů (text): 5 |
| Množství | 1 ks | |

GH 10P PT6

Weidmüller Interface GmbH & Co. KG
Klingenbergstraße 26
D-32758 Detmold
Germany

www.weidmueller.com

Příslušenství

Plastové pojistné matice, šedé



Kromě kabelových průchodek pro nejrůznější použití je portfolio produktů doplněno o záslepky, prvky na vyrovnání tlaku, adaptéry a odpovídající příslušenství, jako jsou pojistné matice, těsnicí kroužky, ploché podložky a uzemňovací kroužky.

Všeobecné objednací údaje

| | | |
|-----------------|----------------------------|--|
| Typ | SKMU M20 - K GR | Verze |
| Objednací číslo | 6772460000 | SKMU PA (plastová pojistná matice), Pojistná matice, M 20, 6 mm, |
| GTIN (EAN) | 4032248130207 | Polyamid 6 (PA6 - GF30) |
| Množství | 100 ks | |

Lišty svorkovnice pro spodní díly krytu



Široká nabídka příslušenství pro boxy FieldPower®. Kabelové ucpávky, lišty svorkovnic, uzamykací prvky a mnoho dalšího.

Všeobecné objednací údaje

| | | |
|-----------------|----------------------------|--|
| Typ | TS 35 PT6 | Verze |
| Objednací číslo | 6170690000 | Nosná lišta Field Power®, Ocel, galvanizovaná, 54 mm, pro základní díl |
| GTIN (EAN) | 4032248962532 | |
| Množství | 10 ks | |

GH 10P PT6

Weidmüller Interface GmbH & Co. KG

Klingenbergstraße 26

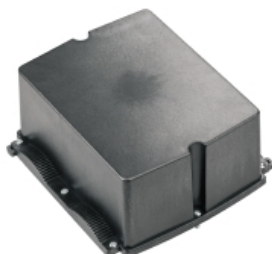
D-32758 Detmold

Germany

www.weidmueller.com

Příslušenství

Generation 1



Kryty FieldPower® jsou velmi robustní a splňují požadavky na třídu hořlavosti 5 VA podle normy UL.

- Modul montážní lišty TS 35 PT6 a kontaktní jednotka PT6 jsou snadno zacvaknutelné.
- Kloubové těsnění umožňuje použití předmontovaných zásuvných kabelů.
- Verze s vysokým krytem umožňuje instalaci zařízení.

Kabelové ucpávky viz příslušenství.

Všeobecné objednací údaje

| | | |
|-----------------|----------------------------|---|
| Typ | BG GHDE 10P HO PT6 | Verze |
| Objednací číslo | 6121950000 | Pouzdra FieldPower®, 181 mm, 192 mm, 87 mm, IP65, v kompletním stavu, Polykarbonát vyztužený skelnými vlákny, černá |
| GTIN (EAN) | 4032248903016 | |
| Množství | 10 ks | |
| Typ | BG GHDE 10P PT6 | Verze |
| Objednací číslo | 6122200000 | Pouzdra FieldPower®, 181 mm, 192 mm, 25 mm, IP65, v kompletním stavu, Polykarbonát vyztužený skelnými vlákny, černá |
| GTIN (EAN) | 4032248903207 | |
| Množství | 10 ks | |
| Typ | BG GHDE 10P HO GK PT6 | Verze |
| Objednací číslo | 6486990000 | Pouzdra FieldPower®, 181 mm, 192 mm, 87 mm, IP65, v kompletním stavu, Polykarbonát, Transparentní |
| GTIN (EAN) | 4050118497595 | |
| Množství | 5 ks | |

Funkční víko



Kryty FieldPower® jsou velmi robustní a splňují požadavky na třídu hořlavosti 5 VA podle normy UL.

- Modul montážní lišty TS 35 PT6 a kontaktní jednotka PT6 jsou snadno zacvaknutelné.
- Kloubové těsnění umožňuje použití předmontovaných zásuvných kabelů.
- Verze s vysokým krytem umožňuje instalaci zařízení.

Kabelové ucpávky viz příslušenství.

Všeobecné objednací údaje

| | | |
|-----------------|----------------------------|---|
| Typ | GHDE 10P HO ON/OFF PTS4 | Verze |
| Objednací číslo | 6000005211 | Pouzdra FieldPower®, 181 mm, 192 mm, 122 mm, IP65, v kompletním stavu, Polykarbonát vyztužený skelnými vlákny, černá, |
| GTIN (EAN) | 4050118048568 | Spínač pro údržbu |
| Množství | 1 ks | |

GH 10P PT6

Weidmüller Interface GmbH & Co. KG

Klingenbergstraße 26

D-32758 Detmold

Germany

www.weidmueller.com

Příslušenství

AC



Rozvod energie pomocí kabelů s průřezem 1,5 až 6 mm². Napájení / odbočka ve tvaru T s PUSH IN připojením (0,5 až 10 mm) a/nebo zásuvným připojením (0,5 až 4 mm). Barevná označení zajišťují jednoznačné přiřazení vodičů.

- Napájení
- Rozvod energie
- Větvění napájení

Všeobecné objednací údaje

| | | |
|-----------------|----------------------------|---|
| Typ | PT6 | Verze |
| Objednací číslo | 6957620000 | Prvek kontaktu FieldPower®, AC, IP20, Připojení s odstraněním izolace |
| GTIN (EAN) | 4032248642489 | (IDC), PUSH IN, Počet kontaktů (text): 5 |
| Množství | 1 ks | |

Verze IP68



Kromě rozsáhlé palety krytů nabízí společnost Weidmüller řadu kabelových průchodek pro širokou škálu aplikací. Kabelové průchodky z mosazi, plastu a nerezové oceli splňují nejrůznější třídy ochrany IP, aby byly vhodné pro jakýkoliv průmyslový kryt.

V závislosti na řadě kabelových průchodek a jejich použití jsou kabelové průchodky schváleny a testovány podle norem VDE, UL, UR, cULus, DNV GL nebo EN 45545.

Všeobecné objednací údaje

| | | |
|-----------------|----------------------------|---|
| Typ | VG M20-1/K68 | Verze |
| Objednací číslo | 6772300000 | VG K (standardní plastová kabelová průchodka), Kabelové těsnění, |
| GTIN (EAN) | 4032248129966 | rovný, M 20, 10 mm, OD min. 6 - OD max. 12 mm, IP54, IP66, IP67, |
| Množství | 50 ks | IP68 - 5 bar (30 min.), Polyamid 6 |
| Typ | VG M20 - K 68 | Verze |
| Objednací číslo | 6811470000 | VG K (standardní plastová kabelová průchodka), Kabelové těsnění, |
| GTIN (EAN) | 4064675292227 | rovný, M 20, 10 mm, OD min. 10 - OD max. 14 mm, IP54, IP66, IP67, |
| Množství | 50 ks | IP68 - 5 bar (30 min.), Polyamid 6 |

GH 10P PT6

Weidmüller Interface GmbH & Co. KG

Klingenbergstraße 26

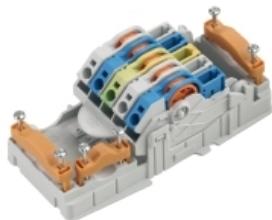
D-32758 Detmold

Germany

www.weidmueller.com

Příslušenství

DC



Rozvod energie pomocí kabelů s průřezem 1,5 až 6 mm². Napájení / odbočka ve tvaru T s PUSH IN připojením (0,5 až 10 mm) a/nebo zásuvným připojením (0,5 až 4 mm). Barevná označení zajišťují jednoznačné přiřazení vodičů.

- Napájení
- Rozvod energie
- Větvění napájení

Všeobecné objednací údaje

| | | |
|-----------------|----------------------------|---|
| Typ | PT6 DC | Verze |
| Objednací číslo | 6126840000 | Prvek kontaktu FieldPower®, DC, IP20, Připojení s odstraněním izolace |
| GTIN (EAN) | 4032248908462 | (IDC), PUSH IN, Počet kontaktů (text): 5 |
| Množství | 1 ks | |

Těsnění



Inteligentní řešení kabeláže vám mohou ušetřit cenný čas i peníze.

Modulární systém FieldPower® obsahuje to pravé řešení pro každý úkol kabeláže.

Skládací těsnění pro použití prefabrikovaných kabelů

Těsnění k dispozici s připojovacím závitem M16 a M20
Možná integrace provozních a signalizačních zařízení do těsnění

Všeobecné objednací údaje

| | | |
|-----------------|----------------------------|---|
| Typ | RKDG D18 WG PT6 | Verze |
| Objednací číslo | 6491870000 | Těsnicí vložka Field Power®, Těsnění, IP54, s odpovídajícím krytu, |
| GTIN (EAN) | 4050118501537 | EPDM, 18.5 mm ² , 20.5 mm ² |
| Množství | 10 ks | |
| Typ | RKDG D9 PT6 | Verze |
| Objednací číslo | 6329610000 | Těsnicí vložka Field Power®, Skládací těsnění, IP65 s odpovídajícím |
| GTIN (EAN) | 4032248668687 | pouzdem, IP65, s odpovídajícím krytu, EPDM, 7 mm ² , 9 mm ² |
| Množství | 10 ks | |
| Typ | RKDG D15 PT6 | Verze |
| Objednací číslo | 6323220000 | Těsnicí vložka Field Power®, Skládací těsnění, IP65 s odpovídajícím |
| GTIN (EAN) | 4032248641222 | pouzdem, IP65, s odpovídajícím krytu, EPDM, 13 mm ² , 15 mm ² |
| Množství | 10 ks | |
| Typ | RKDGE D4X4 PT6 | Verze |
| Objednací číslo | 6443760000 | Těsnicí vložka Field Power®, Drážkovaná těsnicí vložka, IP54, ve |
| GTIN (EAN) | 4050118457643 | spojení s RKDG D17 PT6, s odpovídajícím krytu, TPE-V, 4 mm ² |
| Množství | 10 ks | |
| Typ | RKDG D11 PT6 | Verze |
| Objednací číslo | 6323210000 | Těsnicí vložka Field Power®, Skládací těsnění, IP65 s odpovídajícím |
| GTIN (EAN) | 4032248641215 | pouzdem, IP65, s odpovídajícím krytu, EPDM, 9 mm ² , 11 mm ² |
| Množství | 10 ks | |

GH 10P PT6

Weidmüller Interface GmbH & Co. KG
Klingenbergstraße 26
D-32758 Detmold
Germany

www.weidmueller.com

Příslušenství

| | | |
|------------------|----------------------------|--|
| Typ | DG D0 PT6 | Verze |
| Objednáací číslo | 6323240000 | Těsnicí vložka Field Power®, Prázdné těsnění, IP65, s odpovídajícím krytu, EPDM |
| GTIN (EAN) | 4032248641246 | |
| Množství | 10 ks | |
| Typ | DG M16 PT6 | Verze |
| Objednáací číslo | 6545540000 | Těsnicí vložka Field Power®, Těsnění s přípojovacím závitem, IP65, s odpovídajícím krytu, EPDM |
| GTIN (EAN) | 4050118555523 | |
| Množství | 1 ks | |
| Typ | RKDG D13 PT6 | Verze |
| Objednáací číslo | 6323230000 | Těsnicí vložka Field Power®, Skládací těsnění, IP65 s odpovídajícím pouzdem, IP65, s odpovídajícím krytu, EPDM, 11 mm², 13 mm² |
| GTIN (EAN) | 4032248641239 | |
| Množství | 10 ks | |
| Typ | RKDG D17 PT6 | Verze |
| Objednáací číslo | 6324010000 | Těsnicí vložka Field Power®, Skládací těsnění, IP65 s odpovídajícím pouzdem, IP65, s odpovídajícím krytu, EPDM, 15 mm², 17 mm² |
| GTIN (EAN) | 4032248641284 | |
| Množství | 10 ks | |
| Typ | RKDG D24 WG PT6 | Verze |
| Objednáací číslo | 6069060000 | Těsnicí vložka Field Power®, Těsnění, IP54, s odpovídajícím krytu, EPDM |
| GTIN (EAN) | 4032248827053 | |
| Množství | 10 ks | |
| Typ | DG M20 PT6 | Verze |
| Objednáací číslo | 6545550000 | Těsnicí vložka Field Power®, Těsnění s přípojovacím závitem, IP65, s odpovídajícím krytu, EPDM |
| GTIN (EAN) | 4050118555530 | |
| Množství | 1 ks | |
| Typ | RKDG 2XD8.5 WG PT6 | Verze |
| Objednáací číslo | 6114530000 | Těsnicí vložka Field Power®, Těsnění, IP54, s odpovídajícím krytu, EPDM, 8.5 mm², 10.5 mm² |
| GTIN (EAN) | 4032248892624 | |
| Množství | 10 ks | |
| Typ | RKDGE D2X6,5 PT6 | Verze |
| Objednáací číslo | 6443800000 | Těsnicí vložka Field Power®, Drážkovaná těsnicí vložka, IP54, ve spojení s RKDG D17 PT6, s odpovídajícím krytu, TPE-V, 6.5 mm² |
| GTIN (EAN) | 4050118457704 | |
| Množství | 10 ks | |