

**HDC IP68 HP 24B A****Weidmüller Interface GmbH & Co. KG**

Klingenbergstraße 26

D-32758 Detmold

Germany

[www.weidmueller.com](http://www.weidmueller.com)

Die RockStar® HighPower Gehäuse sind aus einem hochfestem Aluminiumdruckguss gefertigt und bieten durch eine kontinuierliche Optimierung einen perfekten Schutz unter widrigen Umweltbedingungen. Durch das mehrteilige Gehäuse hat der Anwender die Möglichkeit Arbeitsprozesse bis zum letzten Arbeitsgang einzusehen.

**Allgemeine Bestelldaten**

Ausführung	HDC - Gehäuse, Baugröße: 8, Schutzart: IP68, IP69K, IP68 (in gestecktem Zustand), Anbaugehäuse, Schraubverschluss, Standard
Best.-Nr.	<a href="#">1120040000</a>
Typ	HDC IP68 HP 24B A
GTIN (EAN)	4032248901418
VPE	1 Stück

Erstellungs-Datum 22. Mai 2024 19:59:22 MESZ

Katalogstand 18.05.2024 / Technische Änderungen vorbehalten

## HDC IP68 HP 24B A

Weidmüller Interface GmbH &amp; Co. KG

Klingenbergstraße 26

D-32758 Detmold

Germany

www.weidmueller.com

## Technische Daten

## Abmessungen und Gewichte

Tiefe	216 mm	Tiefe (inch)	8,504 inch
Höhe	49,8 mm	Höhe (inch)	1,961 inch
Breite	72 mm	Breite (inch)	2,835 inch
Nettogewicht	643 g		

## Temperaturen

Grenztemperatur	-50 °C ... 120 °C
-----------------	-------------------

## Allgemeine Daten

Baureihe	HighPower	EMV Gehäuse	Ja
Gehäusebasismaterial	Aluminiumdruckguss	Oberfläche	Pulverlack
Schutzart	IP68, IP69K, IP68 (in gestecktem Zustand)	Werkstoff Verriegelungselement	Edelstahl, rostfrei

## Ausführung

Ausführung Gehäuse	Anbaugehäuse	Ausführung Verschlussystem	Schraubverschluss
BG	8	Bauform	Standard
Baugröße	8	Bügelausführung	Schraubverschluss
Dichtung	Silikonkautschuk	Farbe (RAL)	RAL 9011, RAL 9005
Oberteil/Unterteil/Deckel	Unterteil	Typ	Anbau (Durchführung)

## Klassifikationen

ETIM 6.0	EC000437	ETIM 7.0	EC000437
ETIM 8.0	EC000437	ETIM 9.0	EC000437
ECLASS 9.0	27-44-02-02	ECLASS 9.1	27-44-02-02
ECLASS 10.0	27-44-02-02	ECLASS 11.0	27-44-02-02
ECLASS 12.0	27-44-02-02	ECLASS 13.0	27-44-02-02

Material	Aceton
Chemische Beständigkeit	Beständig
Material	Dieselöl
Chemische Beständigkeit	Unbeständig
Material	Ethylalkohol
Chemische Beständigkeit	Beständig
Material	Getriebeöl
Chemische Beständigkeit	Bedingt beständig
Material	Hydrauliköl
Chemische Beständigkeit	Bedingt beständig
Material	Petroleumbenzin
Chemische Beständigkeit	Unbeständig
Material	Schweiß
Chemische Beständigkeit	Bedingt beständig
Material	Superbenzin
Chemische Beständigkeit	Unbeständig

Erstellungs-Datum 22. Mai 2024 19:59:22 MESZ

## HDC IP68 HP 24B A

**Weidmüller Interface GmbH & Co. KG**  
 Klingenbergstraße 26  
 D-32758 Detmold  
 Germany

[www.weidmueller.com](http://www.weidmueller.com)

## Technische Daten

Material	Wasser
Chemische Beständigkeit	Beständig
Material	UV
Chemische Beständigkeit	Beständig
Material	Ozon
Chemische Beständigkeit	Beständig

## Zulassungen

ROHS Konform

## Downloads

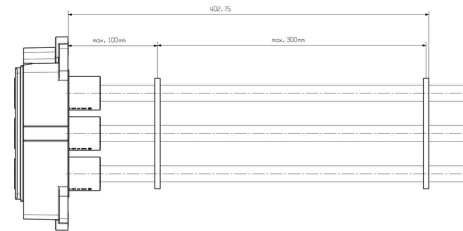
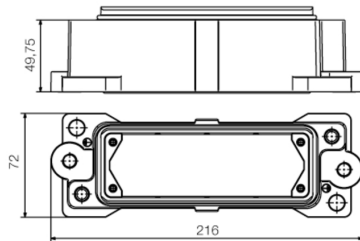
Zulassung / Zertifikat / Konformitätsdokument	<a href="#">Manufacturer's declaration</a>
Engineering-Daten	<a href="#">CAD data – STEP</a>
Anwenderdokumentation	<a href="#">HDC_HP_MOAL_IP68_PLUS_ABGH</a>
Kataloge	<a href="#">Catalogues in PDF-format</a>
Broschüren	<a href="#">FL FIELDWIRING EN</a> <a href="#">FL FIELDWIRING EN</a>

## HDC IP68 HP 24B A

**Weidmüller Interface GmbH & Co. KG**  
Klingenbergstraße 26  
D-32758 Detmold  
Germany

[www.weidmueller.com](http://www.weidmueller.com)

## Zeichnungen



Um Beschädigungen an den Kontakten und Isolierhülsen zu vermeiden empfehlen wir eine Kabelfixierung. Die entsprechenden Abstände sind der nachfolgenden Zeichnung zu entnehmen. Die Kabelfixierung gehört nicht zum Lieferumfang.

## HDC IP68 HP 24B A

Weidmüller Interface GmbH &amp; Co. KG

Klingenbergstraße 26

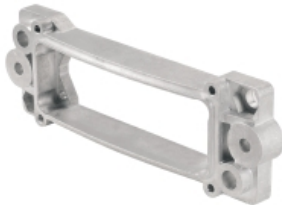
D-32758 Detmold

Germany

[www.weidmueller.com](http://www.weidmueller.com)

## Zubehör

## Gegenrahmen



Die RockStar® HighPower Gehäuse sind aus einem hochfestem Aluminiumdruckguss gefertigt und bieten durch eine kontinuierliche Optimierung einen perfekten Schutz unter widrigen Umweltbedingungen. Durch das mehrteilige Gehäuse hat der Anwender die Möglichkeit Arbeitsprozesse bis zum letzten Arbeitsgang einzusehen.

## Allgemeine Bestelldaten

Typ	HDC IP68 24B HP FRAME	Ausführung
Best.-Nr.	<a href="#">1282820000</a>	HDC - Gehäuse, Baugröße: 8, Schutzart: IP68, IP69K, IP68 (in
GTIN (EAN)	4050118073010	gestecktem Zustand), , Schraubverschluss, Standard
VPE	1 Stück	

## Steckergehäuse



Die RockStar® HighPower Gehäuse sind aus einem hochfestem Aluminiumdruckguss gefertigt und bieten durch eine kontinuierliche Optimierung einen perfekten Schutz unter widrigen Umweltbedingungen. Durch das mehrteilige Gehäuse hat der Anwender die Möglichkeit Arbeitsprozesse bis zum letzten Arbeitsgang einzusehen.

## Allgemeine Bestelldaten

Typ	HDC IP68 HP 24B TO	Ausführung
Best.-Nr.	<a href="#">1079930000</a>	HDC - Gehäuse, Baugröße: 8, Schutzart: IP68, IP69K, IP68 (in
GTIN (EAN)	4032248842032	gestecktem Zustand), Steckergehäuse, Schraubverschluss, Standard
VPE	1 Stück	