

## WSI 6/LD 10-36V LLC

Weidmüller Interface GmbH &amp; Co. KG

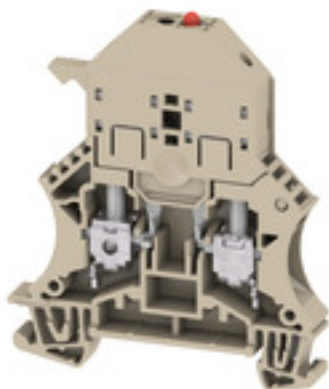
Klingenbergstraße 26

D-32758 Detmold

Germany

www.weidmueller.com

## Product image



Egyes alkalmazásokban hasznos, ha az átmenő csatlakozást külön biztosítóval védjük. A biztosítós sorkapcsok a sorkapocs alsó részéből és egy biztosítóbetéttartóból állnak. A biztosítók lehetnek elforduló biztosítókarok, dugaszolható biztosítótartók, becsavarható tartók és lapos dugaszolható biztosítók.

## Általános rendelési adatok

Verzió	Biztosítós sorkapcsok, Csavaros csatlakozás, Biztosítós leválasztó, LED-del, Csavarozható keresztösszekötőhöz, Egyik oldalon szabad vég, Csavaros csatlakozás, 6 mm <sup>2</sup> , 36 V, 6.3 A, G-Si. 5 x 20, sötétbézs
Rendelési szám	<a href="#">1119840000</a>
Típus	WSI 6/LD 10-36V LLC
GTIN (EAN)	4032248900930
Qty.	10 Stück

A létrehozás dátuma 2024. május 18. 2:26:28 CEST

A katalógus állapota 04.05.2024 / A műszaki módosítások jogát fenntartjuk.

## WSI 6/LD 10-36V LLC

Weidmüller Interface GmbH & Co. KG  
Klingenbergstraße 26  
D-32758 Detmold  
Germany

www.weidmueller.com

## Műszaki adatok

## Méretetek és tömegek

Mélység	71,5 mm	Mélység (coll)	2,815 inch
Mélység DIN sínnel együtt	72 mm	Magasság	60 mm
Magasság (coll)	2,362 inch	Szélesség	7,9 mm
Szélesség (coll)	0,311 inch	Nettó tömeg	20,56 g

## Hőmérsékletek

Tárolási hőmérséklet	-25 °C...55 °C	Folyamatos üzemi hőmérséklet, min.	-50 °C
Folyamatos üzemi hőmérséklet, max.	120 °C		

## Anyag adatok

Anyag	Wemid	Szín	sötétbézs
UL 94 éghetőségi osztály	V-0		

## Rendszer specifikációk

Változat	Csavaros csatlakozás, Biztosítós leválasztó, LED-del, Csavarozható keresztösszekötőhöz, Egyik oldalon szabad vég	Véglap szükséges	Igen
Potenciálok száma	1	Szintek száma	1
Rögzítési pontok száma szintenként	2	Keresztkötött szintek belül	Nem
PE-csatlakozás	Nem	Sín	TS 35
N funkció	Nem	PE működés	Nem
PEN funkció	Nem		

## 2 rögzíthető vezeték (H05V/H07V) egyforma keresztmetszettel (névleges csatlakozás)

Vezeték csatlakozás keresztmetszet, finomsodratú, két rögzíthető vezeték, min.	0,5 mm <sup>2</sup>	Vezeték csatlakozási keresztmetszet, finomsodratú, érvéghüvelyekkel DIN 46228/1, 2 rögzíthető vezeték, max.	2,5 mm <sup>2</sup>
Vezeték csatlakozási keresztmetszet, finomsodratú, érvéghüvelyekkel DIN 46228/1, 2 rögzíthető vezeték, min.	0,5 mm <sup>2</sup>	vezeték keresztmetszet, finomsodratú, két rögzíthető vezeték, max.	2,5 mm <sup>2</sup>

## Biztosítós kapcsolók

Biztosítéktartó (biztosítékfoglaló)	Csuklós	Kijelző	Piros LED
Leakage current, max.	0,286 mA	Olvadóbiztosíték-betét	G-Si. 5 x 20
Visszajelző feszültségének típusa	AC/DC	Üzemi feszültség, max.	36 V

## CSA névleges adatok

Tanúsítvány száma (CSA)	200039-1057876	Vezeték keresztmetszet, max. (CSA)	8 AWG
Vezeték keresztmetszet, min. (CSA)	20 AWG		

## Kiegészítő műszaki adatok

Felszerelés típusa	Felpattintható	Hasonló kapcsolók száma	1
Nyitott oldala	jobb	Robbanásbiztoság szempontjából bevizsgált változat	Nem

## WSI 6/LD 10-36V LLC

Weidmüller Interface GmbH & Co. KG  
Klingenbergstraße 26  
D-32758 Detmold  
Germany

www.weidmueller.com

## Műszaki adatok

## Kijelző elem

Visszajelző feszültségének típusa AC/DC

## Névleges adatok

Névleges keresztmetszet	6 mm <sup>2</sup>	Névleges feszültség	36 V
Névleges feszültség a szomszédos kapcsolókra vonatkozóan	500 V	Névleges DC feszültség	36 V
Névleges áram	6,3 A	Áram maximum vezetékknál	6,3 A
Szabványok	IEC 60947-7-3	Fajlagos ellenállás az IEC 60947-7-x szerint	0,78 mΩ
Teljesítményveszteség az IEC 60947-7-x szerint	1,31 W	Szennyezés súlyossága	3

## Rögzíthető vezetékek (kiegészítő csatlakozás)

Csatlakozás típusa, kiegészítő csatlakozás Csavaros csatlakozás

## Rögzíthető vezetékek (névleges csatlakozás)

Biztosítócsavar	M 3.5
Csatlakozás típusa	Csavaros csatlakozás
Csatlakozás típusa 2	Csavaros csatlakozás
Csatlakozási irány	oldalt
Csatlakozások száma	2
Keresztmetszet csatlakoztatott vezetékhez, finomsodratú, érvéghüvellyel és műanyag gallérokkel DIN 46228/4, névleges csatlakozás, min.	0,5 mm <sup>2</sup>
Kés mérete	0,8 x 4,0 mm
Meghúzási nyomaték, max.	1,6 Nm
Meghúzási nyomaték, min.	0,8 Nm
Mérőeszköz, IEC 60947-1	A5
Nyomaték nagysága DMS elektromos csavarhúzóval	3

## WSI 6/LD 10-36V LLC

Weidmüller Interface GmbH &amp; Co. KG

Klingenbergstraße 26

D-32758 Detmold

Germany

www.weidmueller.com

## Műszaki adatok

Rögzíthető vezeték	Csatlakozási specifikáció	Csavaros csatlakozás	
	Vezetékcsatlakozás keresztmetszete	Típus	tömör, H05(07) V-U
		min.	0,5 mm <sup>2</sup>
		max.	10 mm <sup>2</sup>
		névleges	6 mm <sup>2</sup>
	érvéghüvely	Csupaszolási hossz	min. 12 mm
		max.	12 mm
		névleges	12 mm
		Meghúzási nyomaték	min. 0,8 Nm
		max.	1,6 Nm
		Ajánlott érvéghüvely	
	Csatlakozási specifikáció	Csavaros csatlakozás	
	Vezetékcsatlakozás keresztmetszete	Típus	sodrott, H07V-R
		min.	1,5 mm <sup>2</sup>
		max.	10 mm <sup>2</sup>
		névleges	6 mm <sup>2</sup>
	érvéghüvely	Csupaszolási hossz	min. 12 mm
		max.	12 mm
		névleges	12 mm
		Meghúzási nyomaték	min. 0,8 Nm
		max.	1,6 Nm
		Ajánlott érvéghüvely	
	Csatlakozási specifikáció	Csavaros csatlakozás	
	Vezetékcsatlakozás keresztmetszete	Típus	flexibilis, H05(07) V-K
		min.	0,5 mm <sup>2</sup>
		max.	10 mm <sup>2</sup>
		névleges	6 mm <sup>2</sup>
	érvéghüvely	Csupaszolási hossz	min. 12 mm
		max.	12 mm
		névleges	12 mm
		Meghúzási nyomaték	min. 0,8 Nm
		max.	1,6 Nm
		Ajánlott érvéghüvely	
Rögzítési tartomány, névleges csatlakozás, max.	10 mm <sup>2</sup>		
Rögzítési tartomány, névleges csatlakozás, min.	0,5 mm <sup>2</sup>		
Vezeték csatlakozás keresztmetszet, finomsodratú, érvéghüvelyekkel DIN 46228/1, névleges csatlakozás, min.	0,5 mm <sup>2</sup>		
Vezeték csatlakozási keresztmetszet AWG, max.	AWG 8		
Vezeték csatlakozási keresztmetszet AWG, min.	AWG 20		
Vezeték csatlakozási keresztmetszet, finomsodratú, max.	10 mm <sup>2</sup>		
Vezeték csatlakozási keresztmetszet, finomsodratú, min.	0,5 mm <sup>2</sup>		
Vezeték csatlakozási keresztmetszet, finomsodratú, érvéghüvelyekkel DIN 46228/1, névleges csatlakozás, max.	6 mm <sup>2</sup>		
Vezeték csatlakozási keresztmetszet, finomsodratú, érvéghüvelyekkel és műanyag gallérokkal DIN 46228/4, névleges csatlakozás, max.	6 mm <sup>2</sup>		
Vezeték csatlakozási keresztmetszet, többeres, névleges csatlakozás, max.	10 mm <sup>2</sup>		
Vezeték csatlakozási keresztmetszet, többeres, névleges csatlakozás, min.	1,5 mm <sup>2</sup>		

A létrehozás dátuma 2024. május 18. 2:26:28 CEST

A katalógus állapota 04.05.2024 / A műszaki módosítások jogát fenntartjuk.

## WSI 6/LD 10-36V LLC

Weidmüller Interface GmbH &amp; Co. KG

Klingenbergstraße 26

D-32758 Detmold

Germany

www.weidmueller.com

## Műszaki adatok

Vezetékcsatlakozás keresztmetszete,  
tömör ér, max. névleges csatlakozás10 mm<sup>2</sup>Vezetékcsatlakozás keresztmetszete,  
tömör ér, min. névleges csatlakozás0,5 mm<sup>2</sup>

## UL névleges adatok

Tanúsítvány száma (UR)

E60693

Vezetékméret, gyári vezetékvezés, max.  
(UR)

8 AWG

Vezetékméret, gyári vezetékvezés, min.  
(UR)

22 AWG

Vezetékméret, terepi vezetékvezés, max.  
(UR)

8 AWG

Vezetékméret, terepi vezetékvezés, min.  
(UR)

22 AWG

## Általános

Szabványok

IEC 60947-7-3

Sín

TS 35

Vezeték csatlakozási keresztmetszet  
AWG, max.

AWG 8

Vezeték csatlakozási keresztmetszet  
AWG, min.

AWG 20

## Besorolások

ETIM 6.0

EC000899

ETIM 7.0

EC000899

ETIM 8.0

EC000899

ETIM 9.0

EC000899

ECLASS 9.0

27-14-11-16

ECLASS 9,1

27-14-11-16

ECLASS 10.0

27-14-11-16

ECLASS 11.0

27-14-11-16

ECLASS 12.0

27-14-11-16

ECLASS 13.0

27-25-01-13

## Fontos megjegyzés

Termékinformáció

A feszültség függ a kiválasztott biztosítéktól vagy a kiválasztott jelzőfénytől

## Tanúsítványok

Jóváhagyások



ROHS

Megfelel

UL File Number Search

UL weboldal

Tanúsítvány száma (UR)

E60693

## Letöltések

Approval/Certificate/Document of  
Conformity[CB Testreport](#)  
[CB Certificate](#)  
[CB Test certificate](#)  
[CE Declaration of Conformity](#)  
[UKCA declaration of conformity](#)

Engineering Data

[CAD data – STEP](#)

Tervezési adatok

[Zuken E3.S](#)

User Documentation

[Beipackzettel\\_WSI6\\_WSI6\\_2\\_LLC.pdf](#)  
[StorageConditionsTerminalBlocks](#)  
[Marking options on WSI 6 terminal blocks](#)

Katalógusok

[Catalogues in PDF-format](#)

Kiadványok

**WSI 6/LD 10-36V LLC****Weidmüller Interface GmbH & Co. KG**

Klingenbergstraße 26

D-32758 Detmold

Germany

[www.weidmueller.com](http://www.weidmueller.com)**Rajzok**

## WSI 6/LD 10-36V LLC

Weidmüller Interface GmbH &amp; Co. KG

Klingenbergstraße 26

D-32758 Detmold

Germany

www.weidmueller.com

## Tartozékok

## Jelölőtartó



A jelölőtartó lehetőséget kínál további, 5 vagy 5,1 mm beosztású standard jelölők beszerelésére. A sarkított tartók opcionálisan összekapcsolhatók, és a Klippon® Connect moduláris sorkapcsok valamennyi standard jelölőcsatornájába beszerelhetők. A szerelési jelölők típusa a rendeltetési jelöléshordozó adott tartozékai alatt található meg.

## Általános rendelési adatok

Típus	BZT 1 WS 10/5	Verzió
Rendelési szám	<a href="#">1805490000</a>	Tartozékok, Jelölőtartó
GTIN (EAN)	4032248270231	
Qty.	100 Stück	
Típus	BZT 1 ZA WS 10/5	Verzió
Rendelési szám	<a href="#">1805520000</a>	Tartozékok, Jelölőtartó
GTIN (EAN)	4032248270248	
Qty.	100 Stück	

## Z sorozat



A Weidmüller termékválasztékában vannak végbakok, amelyek garantálják az állandó, megbízható rögzítést a kapocssínen és megakadályozzák az elcsúszást. Rendelkezésre állnak csavaros és csavarok nélküli változatok is. A végbakokon jelölési opciók vannak, akár csoportos jelölések részére is, valamint van rajta egy vizsgálódugó tartó is.

## Általános rendelési adatok

Típus	ZST 1	Verzió
Rendelési szám	<a href="#">1269070000</a>	Tartozékok, Tartozéktartó
GTIN (EAN)	4050118094091	
Qty.	25 Stück	

## WSI 6/LD 10-36V LLC

Weidmüller Interface GmbH & Co. KG  
Klingenbergstraße 26  
D-32758 Detmold  
Germany

www.weidmueller.com

## Tartozékok

## Üres



A WS jelölők tökéletesen illeszkednek a W sorozatú csatlakozókhoz. Rendszerkompatibilitásuknak köszönhetően a WS címkék az I-sorozattal és a Z-sorozattal is használhatók. A nagy jelölőfelületek nem csak hosszú karakterláncokat engednek meg, hanem többsoros szöveget is.

A WS jelölők ideálisan használhatók hosszú, egyedi karakterláncokhoz. A már bevált MultiCard formátumnak köszönhetően lehetséges a nyomtatás a PrintJet CONNECT nyomtatóval vagy Plotterrel.

- Sávokba, vagy egyedileg rögzíthető
- A gyakorlatban már bizonyított MultiCard formátumú jelölők

**Egyedi nyomtatáshoz:** Kérjük, küldje el az M-Print PRO vagy M-Print PRO Online (telepítés nélkül) jelölőszoftverünk fájlját a címkézési előírásokkal.

## Általános rendelési adatok

Típus	WS 12/5 MC NE WS	Verzió
Rendelési szám	<a href="#">1609860000</a>	WS, Sorkapocs jelölő, 12 x 5 mm, Osztás, mm (P): 5.00 Weidmueller,
GTIN (EAN)	4008190203481	Allen-Bradley, fehér
Qty.	720 Stück	

## ZGB elfordítható csoportos jelölőtartó



A ZGB 15 egy felhajtható csoportos jelölőtartó. A jelölőtartóba dekafix 5 és WS 12/5 csatlakozójelölések, vagy az ESO 15 becsúsztható jelölőlap illeszthető.

A ZGB 30 egy felhajtható csoportos jelölőtartó. A jelölőtartóba dekafix 5 és WS 12/5 csatlakozójelölések, vagy az ESO 7 becsúsztható jelölőlap illeszthető.

A becsúsztható címkék és védőszalagok a „Tartozékok” címszó alatt találhatók.

## Általános rendelési adatok

Típus	ZGB 30	Verzió
Rendelési szám	<a href="#">1611930000</a>	Kapocsjelölők, Sorkapocs jelölő, 32 x 7 mm, Osztás, mm (P): 5.00
GTIN (EAN)	4008190002251	Weidmueller, fehér
Qty.	20 Stück	

Típus	ZGB 15	Verzió
Rendelési szám	<a href="#">1636530000</a>	Kapocsjelölők, Sorkapocs jelölő, 15 x 7 mm, Osztás, mm (P): 5.00
GTIN (EAN)	4008190297053	Weidmueller, fehér
Qty.	20 Stück	



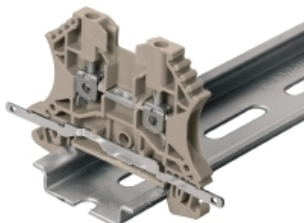
## WSI 6/LD 10-36V LLC

Weidmüller Interface GmbH & Co. KG  
Klingenbergstraße 26  
D-32758 Detmold  
Germany

www.weidmueller.com

## Tartozékok

## Árnyékolás csatlakozás



Az LS 2.8 WDU2.5-10 segítségével a W sorozat számos átmenő moduláris sorkapcsát nagyon egyszerűen át lehet alakítani. Az LS 2.8 WDU2.5-10 beillesztése lehetővé teszi, hogy a kábelárnyékoló zsinórt közvetlenül a sorkapcszon át hurkolják forrasztással, vagy a megfelelő lapos kábelfogó segítségével.

## Általános rendelési adatok

Típus	LS 2.8 WDU2.5-10	Verzió
Rendelési szám	<a href="#">1056400000</a>	W-sorozat, Árnyékolt gyűjtőcsín
GTIN (EAN)	4008190036454	
Qty.	100 Stück	

## 5x20



A túláram elleni védelem érdekében 5x20 mm-es, 100 mA és 6,3 A közötti olvadóbiztosíték-betéteket kínálunk.

## Általános rendelési adatok

Típus	G 20/0.50A/F	Verzió
Rendelési szám	<a href="#">6430600000</a>	Miniatűr biztosító, gyors működésű, 0.5 A, G-Si. 5 x 20
GTIN (EAN)	4008190046835	
Qty.	10 Stück	
Típus	G 20/1.00A/F	Verzió
Rendelési szám	<a href="#">6430700000</a>	Miniatűr biztosító, gyors működésű, 1 A, G-Si. 5 x 20
GTIN (EAN)	4008190093877	
Qty.	10 Stück	
Típus	G 20/2.00A/F	Verzió
Rendelési szám	<a href="#">6430900000</a>	Miniatűr biztosító, gyors működésű, 2 A, G-Si. 5 x 20
GTIN (EAN)	4008190123567	
Qty.	10 Stück	
Típus	G 20/0.25A/F	Verzió
Rendelési szám	<a href="#">6430500000</a>	Miniatűr biztosító, gyors működésű, 0.25 A, G-Si. 5 x 20
GTIN (EAN)	4008190153991	
Qty.	10 Stück	

## WSI 6/LD 10-36V LLC

Weidmüller Interface GmbH &amp; Co. KG

Klingenbergstraße 26

D-32758 Detmold

Germany

www.weidmueller.com

## Tartozékok

## Üres



A WS jelölők tökéletesen illeszkednek a W sorozatú csatlakozókhoz. Rendszerkompatibilitásuknak köszönhetően a WS címkék az I-sorozattal és a Z-sorozattal is használhatók. A nagy jelölőfelületek nem csak hosszú karakterláncokat engednek meg, hanem többsoros szöveget is.

A WS jelölők ideálisan használhatók hosszú, egyedi karakterláncokhoz. A már bevált MultiCard formátumnak köszönhetően lehetséges a nyomtatás a PrintJet CONNECT nyomtatóval vagy Plotterrel.

- Sávokba, vagy egyedileg rögzíthető
- A gyakorlatban már bizonyított MultiCard formátumú jelölők

**Egyedi nyomtatáshoz:** Kérjük, küldje el az M-Print PRO vagy M-Print PRO Online (telepítés nélkül) jelölőszoftverünk fájlját a címkézési előírásokkal.

## Általános rendelési adatok

Típus	WS 12/6.5 MC NE WS	Verzió
Rendelési szám	<a href="#">1609920000</a>	WS, Sorkapocs jelölő, 12 x 6.5 mm, Osztás, mm (P): 6.50
GTIN (EAN)	4008190203511	Weidmueller, Allen-Bradley, fehér
Qty.	540 Stück	

2.5-10 mm<sup>2</sup>

2.5-10  
mm<sup>2</sup>

A véglapok a végbak előtt lévő utolsó moduláris kapocs nyitott oldalára vannak felszerelve. A véglap használata biztosítja a moduláris kapocs működését és a meghatározott névleges feszültséget. A véglap biztosítja, hogy ne lehessen hozzáérni az áram alatt lévő részekhez, és így a kapocs védelmet biztosítson az ujjak számára.

## Általános rendelési adatok

Típus	WAP 16+35 WTW 2.5-10	Verzió
Rendelési szám	<a href="#">1050100000</a>	Vég- és elválasztó lemezek kapcsokhoz, Véglap, 56 mm x 1.5 mm, sötétbész
GTIN (EAN)	4008190079901	
Qty.	20 Stück	

Típus	WAP 2.5-10	Verzió
Rendelési szám	<a href="#">1050000000</a>	Véglemez (kapcsok), 56 mm x 1.5 mm, sötétbész
GTIN (EAN)	4008190103149	
Qty.	50 Stück	

## WSI 6/LD 10-36V LLC

Weidmüller Interface GmbH &amp; Co. KG

Klingenbergstraße 26

D-32758 Detmold

Germany

www.weidmueller.com

## Tartozékok

## QB



A csavarozható keresztösszekötők egyszerűen fel- és leszerelhetők. A nagy érintkezőfelületnek köszönhetően még nagyobb áramerősségek is maximálisan megbízható érintkezés mellett vihetők át.

## Általános rendelési adatok

Típus	QB 58/8/15	Verzió
Rendelési szám	<a href="#">6545400000</a>	Keresztösszekötő (kapocs), becsavart állapotban, Pólusszám: 58,
GTIN (EAN)	4008190028794	Osztás, mm (P): 8.00, Szigetelt: Nem, 27 A, szürke
Qty.	10 Stück	
Típus	QB 58/8/9/WI	Verzió
Rendelési szám	<a href="#">6545300000</a>	Keresztösszekötő (kapocs), becsavart állapotban, Pólusszám: 58,
GTIN (EAN)	4008190125080	Osztás, mm (P): 8.00, Szigetelt: Nem, 27 A, szürke
Qty.	10 Stück	

## WS 12/5



## WS/ DEK

A MultiMark sorkapocsjelölők kétkomponensű, innovatív összetételű anyagot használnak. A jelölő kemény alapkötője biztonságosan a helyére pattan a csatlakozón. Az elastikus felület egyszerűvé teszi a jelölő felszerelését. Ez a speciális lyuggatott anyag lehetővé teszi a szalagok kinyújtását, így alkalmazkodva a kisebb méretbeli különbségekhez, melyek összeadódnak, különösen hosszú sorkapocs-tömböknél. További előny: A felületi anyag kiváló nyomtathatósága garantálja a tartós és kopásálló címkézést. A nyomtató 300 dpi felbontásának köszönhetően a felirat könnyen olvasható.

## A MultiMark előnyei:

- Kompatibilis a W, Z, P és SAK sorozatú sorkapcsokkal
- Szilárd megtartás és tartós nyomtatás
- A folytonos szalagokkal időt takaríthat meg a felszerelésnél
- Az innovatív kompozit anyagnak köszönhetően egyszerű felszerelés
- Hely a többsoros nyomtatáshoz

## Általános rendelési adatok

Típus	WS 12/5 MM WS	Verzió
Rendelési szám	<a href="#">8007190000</a>	WS, Sorkapocs jelölő, 12 x 5 mm, Weidmueller, fehér
GTIN (EAN)	4050118392036	
Qty.	800 Stück	

## WSI 6/LD 10-36V LLC

Weidmüller Interface GmbH & Co. KG  
Klingenbergstraße 26  
D-32758 Detmold  
Germany

www.weidmueller.com

## Tartozékok

## WS 12/6.5



## WS/ DEK

A MultiMark sorkapocsjelölők kétkomponensű, innovatív összetételű anyagot használnak. A jelölő kemény alapkötője biztonságosan a helyére pattan a csatlakozón. Az elastikus felület egyszerűvé teszi a jelölő felszerelését. Ez a speciális lyuggatott anyag lehetővé teszi a szalagok kinyújtását, így alkalmazkodva a kisebb méretbeli különbségekhez, melyek összeadódnak, különösen hosszú sorkapocs-tömböknél. További előny: A felületi anyag kiváló nyomtathatósága garantálja a tartós és kopásálló címkézést. A nyomtató 300 dpi felbontásának köszönhetően a felirat könnyen olvasható.

## A MultiMark előnyei:

- Kompatibilis a W, Z, P és SAK sorozatú sorkapcsokkal
- Szilárd megtartás és tartós nyomtatás
- A folytonos szalagokkal időt takaríthat meg a felszerelésnél
- Az innovatív kompozit anyagnak köszönhetően egyszerű felszerelés
- Hely a többsoros nyomtatáshoz

## Általános rendelési adatok

Típus	WS 12/6.5 MM WS	Verzió
Rendelési szám	619930000	WS, Sorkapocs jelölő, 12 x 6.5 mm, Weidmueller, fehér
GTIN (EAN)	4050118626155	
Qty.	600 Stück	

## W-sorozat



Az adapterek és teszt dugók a sorkapcsok és a vizsgálóberendezések közötti elektromos csatlakozáshoz használatosak. Így elektromos érintkezés hozható létre vezetékhez állapottban, és a mérések könnyen elvégezhetők.

## Általános rendelési adatok

Típus	WTA 7 WSI6	Verzió
Rendelési szám	650210000	Tesztadapter (kapocs), 1.5 mm <sup>2</sup> , 250 V, 6 A
GTIN (EAN)	4008190296872	
Qty.	25 Stück	

## WSI 6/LD 10-36V LLC

Weidmüller Interface GmbH &amp; Co. KG

Klingenbergstraße 26

D-32758 Detmold

Germany

www.weidmueller.com

## Tartozékok

## DEK 5/8



## WS/ DEK

A MultiMark sorkapocsjelölők kétkomponensű, innovatív összetételű anyagot használnak. A jelölő kemény alapkötője biztonságosan a helyére pattan a csatlakozón. Az elastikus felület egyszerűvé teszi a jelölő felszerelését. Ez a speciális lyuggatott anyag lehetővé teszi a szalagok kinyújtását, így alkalmazkodva a kisebb méretbeli különbségekhez, melyek összeadódnak, különösen hosszú sorkapocs-tömböknél. További előny: A felületi anyag kiváló nyomtathatósága garantálja a tartós és kopásálló címkézést. A nyomtató 300 dpi felbontásának köszönhetően a felirat könnyen olvasható.

## A MultiMark előnyei:

- Kompatibilis a W, Z, P és SAK sorozatú sorkapcsokkal
- Szilárd megtartás és tartós nyomtatás
- A folytonos szalagokkal időt takaríthat meg a felszerelésnél
- Az innovatív kompozit anyagnak köszönhetően egyszerű felszerelés
- Hely a többsoros nyomtatáshoz

## Általános rendelési adatok

Típus	DEK 5/8 MM WS	Verzió
Rendelési szám	007130000	Dekafix, Sorkapocs jelölő, 5 x 8 mm, Weidmueller, fehér
GTIN (EAN)	4050118392012	
Qty.	500 Stück	

## W-sorozat



A Weidmüller termékválasztékában vannak végbakok, amelyek garantálják az állandó, megbízható rögzítést a kapocs sínen és megakadályozzák az elcsúszást. Rendelkezésre állnak csavaros és csavarok nélküli változatok is. A végbakokon jelölési opciók vannak, akár csoportos jelölések részére is, valamint van rajta egy vizsgálódugó tartó is.

## Általános rendelési adatok

Típus	WEW 35/2	Verzió
Rendelési szám	061200000	Végbak, Wemid, sötétbész, Sín: TS 35, becsavart állapotban
GTIN (EAN)	4008190030230	
Qty.	50 Stück	

## WSI 6/LD 10-36V LLC

Weidmüller Interface GmbH &amp; Co. KG

Klingenbergstraße 26

D-32758 Detmold

Germany

www.weidmueller.com

## Tartozékok

## Üres



A dekafix (DEK) jelölő univerzálisan használható minden vezetékhez és dugaszolható csatlakozóhoz, valamint elektronikus szerelvényekhez. A rendszer ideális rövid számsorokhoz, és nagy számú készen nyomtatott jelölőt is tartalmaz.

Csíkok egylépéses, gyors felszereléshez. A nyomtatás könnyen olvasható, kontrasztos, és négy szélességben kapható.

- Használatra kész jelölők nagy választéka
- Csíkok gyors felszereléshez
- Csatlakozójelölők, minden Weidmüller-kábelcsatlakozóhoz alkalmazhatók
- Kaphatók üres MultiCard formátumban, vagy standard nyomtatással

**Egyedi nyomtatáshoz:** Kérjük, küldje el az M-Print PRO vagy M-Print PRO Online (telepítés nélkül) jelölőszoftverünk fájlját a címkézési előírásokkal.

## Általános rendelési adatok

Típus	DEK 5/8 MC NE WS	Verzió
Rendelési szám	<a href="#">1856740000</a>	Dekafix, Sorkapocs jelölő, 5 x 8 mm, Osztás, mm (P): 8.00
GTIN (EAN)	4032248400850	Weidmueller, fehér
Qty.	800 Stück	

## Lapos csavarhúzó



Hornycsavarhúzó lekerekített pengével SD DIN 5265, ISO 2380/2, behajtó a DIN 5264, ISO 2380/1 szerint. Chrom Top hegy, SoftFinish markolat

## Általános rendelési adatok

Típus	SDS 0.8X4.0X100	Verzió
Rendelési szám	<a href="#">6008340000</a>	Csavarhúzó, Csavarhúzó
GTIN (EAN)	4032248056293	
Qty.	1 Stück	