

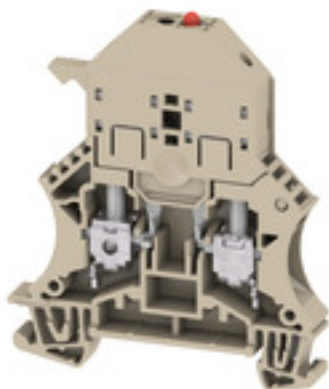
**WSI 6/LD 10-36V LLC****Weidmüller Interface GmbH & Co. KG**

Klingenbergstraße 26

D-32758 Detmold

Germany

www.weidmueller.com

**Obrázek výrobku**

V některých aplikacích je praktické chránit připojení samostatnou pojistkou. Pojistkové svorky integrují pojistku do řadové svorky. Sortiment pojistek je široký, zahrnuje výklopné, šroubovací držáky a držáky plochých pojistek.

**Všeobecné objednací údaje**

|                 |   |
|-----------------|---|
| Verze           | Svorka pojistky, Šroubové připojení, Izolátor pojistky, s LED, na šroubovací propojku, Jeden konec bez konektoru, Šroubové připojení, 6 mm <sup>2</sup> , 36 V, 6.3 A, G-Si. 5 x 20, Tmavě béžová |
| Objednací číslo | <a href="#">1119840000</a>  |
| Typ             | WSI 6/LD 10-36V LLC   |
| GTIN (EAN)      | 4032248900930   |
| Množství        | 10 ks   |

## WSI 6/LD 10-36V LLC

Weidmüller Interface GmbH &amp; Co. KG

Klingenbergstraße 26

D-32758 Detmold

Germany

www.weidmueller.com

## Technické údaje

## Rozměry a hmotnosti

|                          |            |                     |            |
|--------------------------|------------|---------------------|------------|
| Hloubka                  | 71,5 mm    | Hloubka (v palcích) | 2,815 inch |
| Hloubka včerně DIN lišty | 72 mm      | Výška               | 60 mm      |
| Výška (v palcích)        | 2,362 inch | Šířka               | 7,9 mm     |
| Šířka (v palcích)        | 0,311 inch | Čistá hmotnost      | 20,56 g    |

## Teploty

|                               |                |                               |        |
|-------------------------------|----------------|-------------------------------|--------|
| Skladovací teplota            | -25 °C...55 °C | Trvalá provozní teplota, min. | -50 °C |
| Trvalá provozní teplota, max. | 120 °C         |                               |        |

## Specifikace systému

|                               |   |                          |       |
|-------------------------------|---|--------------------------|-------|
| Verze                         | Šroubové připojení, Izolátor pojistky, s LED, na šroubovací propojku, Jeden konec bez konektoru | Nutná koncová deska      | Ano   |
| Počet potenciálů              | 1   | Počet úrovní             | 1     |
| Počet svěrných bodů na úroveň | 2   | Úrovně propojené interně | Ne    |
| PE připojení                  | Ne  | Lišta                    | TS 35 |
| N-funkce                      | Ne  | PE funkce                | Ne    |
| Funkce PEN                    | Ne  |                          |       |

## Údaje materiálu

|                              |       |         |              |
|------------------------------|-------|---------|--------------|
| Materiál                     | Wemid | Barevný | Tmavě béžová |
| Klasifikace hořlavosti UL 94 | V-0   |         |              |

## 2 upnutelné vodiče (H05V/H07V) se stejným průřezem (jmenovité připojení)

|   |                     |   |                     |
|---|---------------------|---|---------------------|
| Průřez připojení vodiče, jemně stáčené, dva přisvorkované vodiče, min.                        | 0,5 mm <sup>2</sup> | Průřez vodiče, jemně stáčený, dva přisvorkované vodiče, max.                                  | 2,5 mm <sup>2</sup> |
| Průřez vodičového připojení, jemně slané a s koncovkami DIN 46228/1, 2 upnutelné vodiče, max. | 2,5 mm <sup>2</sup> | Průřez vodičového připojení, jemně slané a s koncovkami DIN 46228/1, 2 upnutelné vodiče, min. | 0,5 mm <sup>2</sup> |

## CSA data hodnocení

|                          |                |                          |        |
|--------------------------|----------------|--------------------------|--------|
| Průřez vodiče max. (CSA) | 8 AWG          | Průřez vodiče min. (CSA) | 20 AWG |
| Č. osvědčení (CSA)       | 200039-1057876 |                          |        |

## Další technická data

|                 |           |                                       |    |
|-----------------|-----------|---------------------------------------|----|
| Otevřené strany | pravá     | Počet podobných svorek                | 1  |
| Typ montáže     | Přichytka | Verze testovaná ve výbušném prostředí | Ne |

## Data hodnocení

|  |                   |                                   |         |
|--|-------------------|-----------------------------------|---------|
| Jmenovitý průřez                               | 6 mm <sup>2</sup> | Jmenovité napětí                  | 36 V    |
| Jmenovité napětí k sousední svorce             | 500 V             | Jmenovité DC napětí               | 36 V    |
| Jmenovitý proud                                | 6,3 A             | Proud při maximu vodičů           | 6,3 A   |
| Standardy                                      | IEC 60947-7-3     | Vnitřní odpor podle IEC 60947-7-x | 0,78 mΩ |
| Ztráta výkonu v souladu s normou IEC 60947-7-x | 1,31 W            | Závažnost znečištění              | 3       |

## WSI 6/LD 10-36V LLC

Weidmüller Interface GmbH & Co. KG  
Klingenbergstraße 26  
D-32758 Detmold  
Germany

www.weidmueller.com

## Technické údaje

## Displejový prvek

|                      |       |
|----------------------|-------|
| Typ napětí ukazatele | AC/DC |
|----------------------|-------|

## Pojistkové svorkovnice

|                       |              |                               |          |
|-----------------------|--------------|-------------------------------|----------|
| Displej               | červená LED  | Držák pojistky (držák kazety) | otočné   |
| Kazetová pojistka     | G-Si. 5 x 20 | Leakage current, max.         | 0,286 mA |
| Provozní napětí, max. | 36 V         | Typ napětí ukazatele          | AC/DC    |

## UL data hodnocení

|  |        |  |        |
|--|--------|--|--------|
| Průřez vodiče propojení v terénu max. (UR) | 8 AWG  | Průřez vodiče propojení v terénu min. (UR) | 22 AWG |
| Průřez vodiče propojení z výroby max. (UR) | 8 AWG  | Průřez vodiče propojení z výroby min. (UR) | 22 AWG |
| Č. osvědčení (UR)                          | E60693 |  |        |

## Vodiče k upevnění (další připojení)

|                                |                    |
|--------------------------------|--------------------|
| Typ připojení, další připojení | Šroubové připojení |
|--------------------------------|--------------------|

## Vodiče k upevnění svorkou (jmenovité připojení)

|  |                     |
|--|---------------------|
| Měřidlo podle IEC 60947-1  | A5                  |
| Počet připojení  | 2                   |
| Průřez propojení AWG, max.   | AWG 8               |
| Průřez propojení AWG, min.   | AWG 20              |
| Průřez připojení vodiče, jemně splétaný s koncovkami DIN 46228/1, max. | 6 mm <sup>2</sup>   |
| Průřez připojení vodiče, jemně splétaný s koncovkami DIN 46228/1, min. | 0,5 mm <sup>2</sup> |
| Průřez připojení vodiče, jemně splétaný s koncovkami DIN 46228/4, max. | 6 mm <sup>2</sup>   |
| Průřez připojení vodiče, jemně splétaný s koncovkami DIN 46228/4, min. | 0,5 mm <sup>2</sup> |
| Průřez připojení vodiče, pevné jádro, max.                             | 10 mm <sup>2</sup>  |
| Průřez připojení vodiče, pevné jádro, min.                             | 0,5 mm <sup>2</sup> |
| Průřez připojení vodičů, jemně stáčené, max.                           | 10 mm <sup>2</sup>  |
| Průřez připojení vodičů, jemně stáčené, min.                           | 0,5 mm <sup>2</sup> |
| Průřez připojení vodičů, splétané, max.                                | 10 mm <sup>2</sup>  |
| Průřez připojení vodičů, splétané, min.                                | 1,5 mm <sup>2</sup> |
| Směr připojení   | na straně           |
| Svěrný šroub   | M 3,5               |
| Typ připojení  | Šroubové připojení  |
| Typ připojení 2  | Šroubové připojení  |
| Upínací rozsah, max.   | 10 mm <sup>2</sup>  |
| Upínací rozsah, min.   | 0,5 mm <sup>2</sup> |

## WSI 6/LD 10-36V LLC

Weidmüller Interface GmbH &amp; Co. KG

Klingenbergstraße 26

D-32758 Detmold

Germany

www.weidmueller.com

## Technické údaje

|   |                         |                                    |                         |        |
|---|-------------------------|------------------------------------|-------------------------|--------|
| Upínatelný vodič  | Specifikace připojení   |                                    | Šroubové připojení      |        |
|   | Průřez připojení vodiče | Typ                                | pevný, H05(07) V-U      |        |
|   |                         | min.                               | 0,5 mm <sup>2</sup>     |        |
|   |                         | max.                               | 10 mm <sup>2</sup>      |        |
|   |                         | jmen.                              | 6 mm <sup>2</sup>       |        |
|   | vodičová koncovka       | Délka odizolování                  | min.                    | 12 mm  |
|   |                         |                                    | max.                    | 12 mm  |
|   |                         |                                    | jmen.                   | 12 mm  |
|   |                         | Utahovací moment                   | min.                    | 0,8 Nm |
|   |                         |                                    | max.                    | 1,6 Nm |
|   |                         | Doporučená dutinka na konci vodiče |                         |        |
|   | Specifikace připojení   |                                    | Šroubové připojení      |        |
|   | Průřez připojení vodiče | Typ                                | splétaný, H07V-R        |        |
|   |                         | min.                               | 1,5 mm <sup>2</sup>     |        |
|   |                         | max.                               | 10 mm <sup>2</sup>      |        |
|   |                         | jmen.                              | 6 mm <sup>2</sup>       |        |
|   | vodičová koncovka       | Délka odizolování                  | min.                    | 12 mm  |
|   |                         |                                    | max.                    | 12 mm  |
|   |                         |                                    | jmen.                   | 12 mm  |
|   |                         | Utahovací moment                   | min.                    | 0,8 Nm |
|   |                         |                                    | max.                    | 1,6 Nm |
|   |                         | Doporučená dutinka na konci vodiče |                         |        |
|   | Specifikace připojení   |                                    | Šroubové připojení      |        |
|   | Průřez připojení vodiče | Typ                                | flexibilní, H05(07) V-K |        |
|   |                         | min.                               | 0,5 mm <sup>2</sup>     |        |
|   |                         | max.                               | 10 mm <sup>2</sup>      |        |
|   |                         | jmen.                              | 6 mm <sup>2</sup>       |        |
|   | vodičová koncovka       | Délka odizolování                  | min.                    | 12 mm  |
|   |                         |                                    | max.                    | 12 mm  |
|   |                         |                                    | jmen.                   | 12 mm  |
|   |                         | Utahovací moment                   | min.                    | 0,8 Nm |
|   |                         |                                    | max.                    | 1,6 Nm |
|   |                         | Doporučená dutinka na konci vodiče |                         |        |
| Utahovací moment, max.                                  |                         | 1,6 Nm                             |                         |        |
| Utahovací moment, min.                                  |                         | 0,8 Nm                             |                         |        |
| Velikost nože   |                         | 0,8 x 4,0 mm                       |                         |        |
| Úroveň krouticího momentu s elektrickým šroubovákem DMS |                         | 3                                  |                         |        |

## Všeobecně

|                            |        |                            |               |
|----------------------------|--------|----------------------------|---------------|
| Lišta                      | TS 35  | Průřez propojení AWG, max. | AWG 8         |
| Průřez propojení AWG, min. | AWG 20 | Standardy                  | IEC 60947-7-3 |

## Klasifikace

|             |             |             |             |
|-------------|-------------|-------------|-------------|
| ETIM 6.0    | EC000899    | ETIM 7.0    | EC000899    |
| ETIM 8.0    | EC000899    | ETIM 9.0    | EC000899    |
| ECLASS 9.0  | 27-14-11-16 | ECLASS 9.1  | 27-14-11-16 |
| ECLASS 10.0 | 27-14-11-16 | ECLASS 11.0 | 27-14-11-16 |
| ECLASS 12.0 | 27-14-11-16 | ECLASS 13.0 | 27-25-01-13 |

## Důležitá poznámka

Informace o produktu      Napětí závisí na zvoleném pojistkovém prvku nebo na zvolené kontrolce

Datum vytvoření 9. května 2024 23:43:38 CEST

Stav katalogu 04.05.2024 / Vyhrazujeme si právo na technické změny.

## WSI 6/LD 10-36V LLC

**Weidmüller Interface GmbH & Co. KG**  
Klingenbergstraße 26  
D-32758 Detmold  
Germany

[www.weidmueller.com](http://www.weidmueller.com)

## Technické údaje

### Osvědčení

Schválení



|                       |        |
|-----------------------|--------|
| ROHS                  | Shoda  |
| UL File Number Search | Web UL |
| Č. osvědčení (UR)     | E60693 |

### Soubory ke stažení

|   |  |
|---|--|
| Osvědčení/Certifikát/Prohlášení o shodě | <a href="#">CB Testreport</a><br><a href="#">CB Certificate</a><br><a href="#">CB Test certificate</a><br><a href="#">CE Declaration of Conformity</a><br><a href="#">UKCA declaration of conformity</a> |
| Technické údaje                         | <a href="#">CAD data – STEP</a>  |
| Technické údaje                         | <a href="#">Zuken E3.S</a>   |
| Uživatelská dokumentace                 | <a href="#">Beipackzettel_WSI6_WSI6_2_LLC.pdf</a><br><a href="#">StorageConditionsTerminalBlocks</a><br><a href="#">Marking options on WSI 6 terminal blocks</a>   |
| Katalogy                                | <a href="#">Catalogues in PDF-format</a>   |
| Brožury                                 |  |

### WSI 6/LD 10-36V LLC

**Weidmüller Interface GmbH & Co. KG**

Klingenbergstraße 26

D-32758 Detmold

Germany

[www.weidmueller.com](http://www.weidmueller.com)

## Nákresy



## WSI 6/LD 10-36V LLC

Weidmüller Interface GmbH &amp; Co. KG

Klingenbergstraße 26

D-32758 Detmold

Germany

www.weidmueller.com

## Příslušenství

## Držák štítku značení



Držák značky nabízí možnost dodatečné montáže standardních značek s roztečí 5 nebo 5,1 mm. Úhlové držáky lze volitelně zacvaknout a lze je namontovat do všech standardních označovacích kanálů modulárních svorkovnic Klippon® Connect. Typy montážních značek naleznete v příslušném příslušenství držáku označení.

## Všeobecné objednací údaje

|                 |                            |                                     |
|-----------------|----------------------------|-------------------------------------|
| Typ             | BZT 1 WS 10/5              | Verze                               |
| Objednací číslo | <a href="#">6805490000</a> | Příslušenství, Držák štítku značení |
| GTIN (EAN)      | 4032248270231              |                                     |
| Množství        | 100 ks                     |                                     |
| Typ             | BZT 1 ZA WS 10/5           | Verze                               |
| Objednací číslo | <a href="#">6805520000</a> | Příslušenství, Držák štítku značení |
| GTIN (EAN)      | 4032248270248              |                                     |
| Množství        | 100 ks                     |                                     |

## Z řada



Nabídka produktů Weidmüller zahrnuje koncové držáky, které zaručují trvalou a spolehlivou montáž na přípojnicích a které brání sklouznutí. K dispozici jsou verze se šrouby i bez šroubů. Koncový držák nabízí více možností označení, také místo pro skupinové značky a rovněž držák zkušební zástrčky.

## Všeobecné objednací údaje

|                 |                            |                                    |
|-----------------|----------------------------|------------------------------------|
| Typ             | ZST 1                      | Verze                              |
| Objednací číslo | <a href="#">6269070000</a> | Příslušenství, Držák příslušenství |
| GTIN (EAN)      | 4050118094091              |                                    |
| Množství        | 25 ks                      |                                    |

## WSI 6/LD 10-36V LLC

**Weidmüller Interface GmbH & Co. KG**  
Klingenbergstraße 26  
D-32758 Detmold  
Germany

www.weidmueller.com

## Příslušenství

### Prázdné



Značky WS jsou ideální volbou pro konektory řady W. Díky jejich systémové kompatibilitě lze WS štítky využít i s řadami I a Z. Velká plocha na značení umožňuje dlouhé řetězce znaků, ale také víceřádkový text.

Štítky WS jsou ideální na značení pomocí dlouhých řetězců znaků. Díky osvědčenému formátu MultiCard je možný tisk pomocí tiskárny PrintJet CONNECT nebo plotteru.

- Lze nasazovat v pásech nebo jednotlivě
- Štítky v ověřeném formátu MultiCard

**Pro vlastní potisk:** Prosíme zašlete nám soubor pro náš software na značení M-Print PRO nebo M-Print PRO Online (bez instalace) s vašimi požadavky na značení.

### Všeobecné objednací údaje

|                 |                            |  |
|-----------------|----------------------------|--|
| Typ             | WS 12/5 MC NE WS           | Verze  |
| Objednací číslo | <a href="#">6609860000</a> | WS, Označení svorek, 12 x 5 mm, Rozteč v mm (P): 5.00 Weidmueller, |
| GTIN (EAN)      | 4008190203481              | Allen-Bradley, Bílá  |
| Množství        | 720 ks                     |  |

### ZGB pantové skupinové držáky



ZGB 15 je otočný držák štítků. Tento držák na značky může pojmout značky na konektory Dekafix 5, WS 12/5 nebo vkládací štítky ESO 15.

ZGB 30 je otočný držák štítků. Tento držák na značky může pojmout značky na konektory Dekafix 5, WS 12/5 nebo vkládací štítky ESO 7.

Zasouvací štítky a ochranné pásky neleznete pod záložkou „Příslušenství“.

### Všeobecné objednací údaje

|                 |                            |  |
|-----------------|----------------------------|--|
| Typ             | ZGB 30                     | Verze  |
| Objednací číslo | <a href="#">6611930000</a> | Označení svorek, Označení svorek, 32 x 7 mm, Rozteč v mm (P): 5.00 |
| GTIN (EAN)      | 4008190002251              | Weidmueller, Bílá  |
| Množství        | 20 ks                      |  |
| Typ             | ZGB 15                     | Verze  |
| Objednací číslo | <a href="#">6636530000</a> | Označení svorek, Označení svorek, 15 x 7 mm, Rozteč v mm (P): 5.00 |
| GTIN (EAN)      | 4008190297053              | Weidmueller, Bílá  |
| Množství        | 20 ks                      |  |



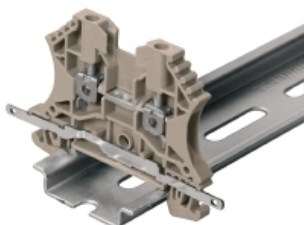
## WSI 6/LD 10-36V LLC

**Weidmüller Interface GmbH & Co. KG**  
Klingenbergstraße 26  
D-32758 Detmold  
Germany

www.weidmueller.com

## Příslušenství

### Připojení stínění



Pomocí LS 2.8 WDU2.5-10 lze velmi snadno přestavět mnohé průchozí modulární svorkovnice řady W. Vložení LS 2.8 WDU2.5-10 umožňuje provléknout stínicí opletení kabelu přímo na svorkovnici pájením nebo pomocí vhodného plochého kabelového oka.

### Všeobecné objednací údaje

|                 |                            |                          |
|-----------------|----------------------------|--------------------------|
| Typ             | LS 2.8 WDU2.5-10           | Verze                    |
| Objednací číslo | <a href="#">6056400000</a> | W řada, Sběrnice stínění |
| GTIN (EAN)      | 4008190036454              |                          |
| Množství        | 100 ks                     |                          |

### 5x20



Pro ochranu proti nadproudu nabízíme kazetovou pojistku s rozměry 5x20 mm ve velikostech od 100 mA do 6,3 A.

### Všeobecné objednací údaje

|                 |                            |  |
|-----------------|----------------------------|--|
| Typ             | G 20/0.50A/F               | Verze  |
| Objednací číslo | <a href="#">6430600000</a> | Miniaturní pojistka, mžikový, 0,5 A, G-Si. 5 x 20  |
| GTIN (EAN)      | 4008190046835              |  |
| Množství        | 10 ks                      |  |
| Typ             | G 20/1.00A/F               | Verze  |
| Objednací číslo | <a href="#">6430700000</a> | Miniaturní pojistka, mžikový, 1 A, G-Si. 5 x 20    |
| GTIN (EAN)      | 4008190093877              |  |
| Množství        | 10 ks                      |  |
| Typ             | G 20/2.00A/F               | Verze  |
| Objednací číslo | <a href="#">6430900000</a> | Miniaturní pojistka, mžikový, 2 A, G-Si. 5 x 20    |
| GTIN (EAN)      | 4008190123567              |  |
| Množství        | 10 ks                      |  |
| Typ             | G 20/0.25A/F               | Verze  |
| Objednací číslo | <a href="#">6430500000</a> | Miniaturní pojistka, mžikový, 0,25 A, G-Si. 5 x 20 |
| GTIN (EAN)      | 4008190153991              |  |
| Množství        | 10 ks                      |  |

## WSI 6/LD 10-36V LLC

Weidmüller Interface GmbH &amp; Co. KG

Klingenbergstraße 26

D-32758 Detmold

Germany

www.weidmueller.com

## Příslušenství

## Prázdné



Značky WS jsou ideální volbou pro konektory řady W. Díky jejich systémové kompatibilitě lze WS štítky využít i s řadami I a Z. Velká plocha na značení umožňuje dlouhé řetězce znaků, ale také víceřádkový text.

Štítky WS jsou ideální na značení pomocí dlouhých řetězců znaků. Díky osvědčenému formátu MultiCard je možný tisk pomocí tiskárny PrintJet CONNECT nebo plotteru.

- Lze nasazovat v pásech nebo jednotlivě
- Štítky v ověřeném formátu MultiCard

**Pro vlastní potisk:** Prosíme zašlete nám soubor pro náš software na značení M-Print PRO nebo M-Print PRO Online (bez instalace) s vašimi požadavky na značení.

## Všeobecné objednací údaje

|                 |                           |   |
|-----------------|---------------------------|---|
| Typ             | WS 12/6.5 MC NE WS        | Verze   |
| Objednací číslo | <a href="#">609920000</a> | WS, Označení svorek, 12 x 6.5 mm, Rozteč v mm (P): 6.50 |
| GTIN (EAN)      | 4008190203511             | Weidmueller, Allen-Bradley, Bílá                        |
| Množství        | 540 ks                    |   |

2.5-10 mm<sup>2</sup>

Bočnice se připevňují na otevřenou stranu poslední modulární svorkovnice před zakončením. Použití bočnice zajišťuje funkci modulární svorkovnice a dané jmenovité napětí. Zaručuje ochranu proti kontaktu s živými částmi a dělá poslední svorkovnici bezpečnou na dotyk.

## Všeobecné objednací údaje

|                 |                            |  |
|-----------------|----------------------------|--|
| Typ             | WAP 16+35 WTW 2.5-10       | Verze  |
| Objednací číslo | <a href="#">6050100000</a> | Koncová a dělicí deska pro svorky, Bočnice, 56 mm x 1.5 mm, Tmavě béžová |
| GTIN (EAN)      | 4008190079901              | béžová   |
| Množství        | 20 ks                      |  |
| Typ             | WAP 2.5-10                 | Verze  |
| Objednací číslo | <a href="#">6050000000</a> | Koncová deska (svorky), 56 mm x 1.5 mm, Tmavě béžová                     |
| GTIN (EAN)      | 4008190103149              |  |
| Množství        | 50 ks                      |  |

## WSI 6/LD 10-36V LLC

Weidmüller Interface GmbH &amp; Co. KG

Klingenbergstraße 26

D-32758 Detmold

Germany

www.weidmueller.com

## Příslušenství

## QB



Propojku lze snadno montovat a odmontovat. Díky velkému povrchu kontaktu lze přenášet i vysoké proudy s maximální spolehlivostí kontaktu.

## Všeobecné objednací údaje

|                 |                            |  |
|-----------------|----------------------------|--|
| Typ             | QB 58/8/15                 | Verze  |
| Objednací číslo | <a href="#">6545400000</a> | Propojka (svorka), Přišroubováno, Počet pólů: 58, Rozteč v mm (P): |
| GTIN (EAN)      | 4008190028794              | 8.00, Izolované: Ne, 27 A, Šedá                                    |
| Množství        | 10 ks                      |  |
| Typ             | QB 58/8/9/WI               | Verze  |
| Objednací číslo | <a href="#">6545300000</a> | Propojka (svorka), Přišroubováno, Počet pólů: 58, Rozteč v mm (P): |
| GTIN (EAN)      | 4008190125080              | 8.00, Izolované: Ne, 27 A, Šedá                                    |
| Množství        | 10 ks                      |  |

## WS 12/5



## WS/ DEK

MultiMark značky používají inovativní kompozitní materiál sestávající ze dvou komponent. Tuhý okraj podkladu značky se bezpečně připevňuje ke konektoru. Díky elastické povrchové úpravě se značka snadno připevňuje. Tento speciálně ražený materiál lze natáhnout, čímž lze pokrýt různé rozestupy, které se obzvláště u dlouhých svorkovnic nasčítají. Další výhoda: na povrchu materiálu se skvěle tiskne a tím zaručuje trvanlivé značení odolné proti opotřebení. Rozlišení tisku 300 dpi také umožňuje velmi snadno čitelný potisk.

## Vaše výhody s MultiMark

- Kompatibilní s modulárními svorkovnicemi společnosti Weidmüller
- Pevně držící a odolný tisk
- Kontinuální pásy šetří s časem při instalaci
- Snadná instalace díky inovativnímu kompozitnímu materiálu
- Velké pole pro štítek pro optimální čitelnost
- Vysoká flexibilita díky nezávislosti na výrobci

## Všeobecné objednací údaje

|                 |                            |   |
|-----------------|----------------------------|---|
| Typ             | WS 12/5 MM WS              | Verze   |
| Objednací číslo | <a href="#">6007190000</a> | WS, Označení svorek, 12 x 5 mm, Weidmueller, Bílá |
| GTIN (EAN)      | 4050118392036              |   |
| Množství        | 800 ks                     |   |

## WSI 6/LD 10-36V LLC

Weidmüller Interface GmbH & Co. KG  
Klingenbergstraße 26  
D-32758 Detmold  
Germany

www.weidmueller.com

## Příslušenství

## WS 12/6.5



## WS/ DEK

MultiMark značky používají inovativní kompozitní materiál sestávající ze dvou komponent. Tuhý okraj podkladu značky se bezpečně připne ke konektoru. Díky elastické povrchové úpravě se značka snadno připne. Tento speciálně ražený materiál lze natáhnout, čímž lze pokrýt různé rozestupy, které se obzvláště u dlouhých svorkovnic nasčítají. Další výhoda: na materiál povrchu se skvěle tiskne a tím zaručuje trvanlivé značení odolné proti opotřebení. Rozlišení tisku 300 dpi také umožňuje velmi snadno čitelný potisk.

## Vaše výhody s MultiMark

- Kompatibilní s modulárními svorkovnicemi společnosti Weidmüller
- Pevně držící a odolný tisk
- Kontinuální pásy šetří s časem při instalaci
- Snadná instalace díky inovativnímu kompozitnímu materiálu
- Velké pole pro štítek pro optimální čitelnost
- Vysoká flexibilita díky nezávislosti na výrobci

## Všeobecné objednací údaje

|                 |                            |   |
|-----------------|----------------------------|---|
| Typ             | WS 12/6.5 MM WS            | Verze   |
| Objednací číslo | <a href="#">6619930000</a> | WS, Označení svorek, 12 x 6.5 mm, Weidmueller, Bílá |
| GTIN (EAN)      | 4050118626155              |   |
| Množství        | 600 ks                     |   |

## Řada W



Testovací adaptéry a testovací zástrčky se používají pro elektrické připojení mezi svorkovnicemi a testovacím zařízením. Tímto způsobem lze elektrický kontakt vytvořit v propojeném stavu a měření lze provést snadno.

## Všeobecné objednací údaje

|                 |                            |   |
|-----------------|----------------------------|---|
| Typ             | WTA 7 WSI6                 | Verze   |
| Objednací číslo | <a href="#">6650210000</a> | Testovací adaptér (svorka), 1.5 mm², 250 V, 6 A |
| GTIN (EAN)      | 4008190296872              |   |
| Množství        | 25 ks                      |   |

## WSI 6/LD 10-36V LLC

Weidmüller Interface GmbH &amp; Co. KG

Klingenbergstraße 26

D-32758 Detmold

Germany

www.weidmueller.com

## Příslušenství

## DEK 5/8



## WS/ DEK

MultiMark značky používají inovativní kompozitní materiál sestávající ze dvou komponent. Tuhý okraj podkladu značky se bezpečně připevňuje ke konektoru. Díky elastické povrchové úpravě se značka snadno připevňuje. Tento speciálně ražený materiál lze natáhnout, čímž lze pokrýt různé rozestupy, které se obzvláště u dlouhých svorkovnic nasčítají. Další výhoda: na materiál povrchu se skvěle tiskne a tím zaručuje trvanlivé značení odolné proti opotřebení. Rozlišení tisku 300 dpi také umožňuje velmi snadno čitelný potisk.

## Vaše výhody s MultiMark

- Kompatibilní s modulárními svorkovnicemi společnosti Weidmüller
- Pevně držící a odolný tisk
- Kontinuální pásy šetří s časem při instalaci
- Snadná instalace díky inovativnímu kompozitnímu materiálu
- Velké pole pro štítek pro optimální čitelnost
- Vysoká flexibilita díky nezávislosti na výrobci

## Všeobecné objednací údaje

|                 |                            |   |
|-----------------|----------------------------|---|
| Typ             | DEK 5/8 MM WS              | Verze   |
| Objednací číslo | <a href="#">4007130000</a> | Dekafix, Označení svorek, 5 x 8 mm, Weidmueller, Bílá |
| GTIN (EAN)      | 4050118392012              |   |
| Množství        | 500 ks                     |   |

## Řada W



Nabídka produktů Weidmüller zahrnuje koncové držáky, které zaručují trvalou a spolehlivou montáž na přípojnicích a které brání sklouznutí. K dispozici jsou verze se šrouby i bez šroubů. Koncový držák nabízí více možností označení, také místo pro skupinové značky a rovněž držák zkušební zástrčky.

## Všeobecné objednací údaje

|                 |                            |   |
|-----------------|----------------------------|---|
| Typ             | WEW 35/2                   | Verze   |
| Objednací číslo | <a href="#">4061200000</a> | Bočnice, Wemid, Tmavě béžová, Lišta: TS 35, Přišroubováno |
| GTIN (EAN)      | 4008190030230              |   |
| Množství        | 50 ks                      |   |

## WSI 6/LD 10-36V LLC

Weidmüller Interface GmbH &amp; Co. KG

Klingenbergstraße 26

D-32758 Detmold

Germany

www.weidmueller.com

## Příslušenství

## Prázdné



Štítek Dekafix (DEK) je univerzální štítek pro všechny vodiče a zásuvné konektory i elektronické sub-sestavy. Tento systém je ideální pro krátké číselné sekvence a zahrnuje širokou řadu předtištěných značek.

Pásky pro rychlou instalaci v jediném pracovním kroku. Potisk je dobře čitelný, má perfektní kontrast a je k dispozici v různých šířkách.

- Široká řada potištěných značek pro okamžité použití
- Pásky pro rychlou instalaci
- Značky na konektory vhodné pro všechny kabelové konektory
- K dispozici jako čisté MultiCard, nebo se standardním potiskem

**Pro vlastní potisk:** Prosíme zašlete nám soubor pro náš software na značení M-Print PRO nebo M-Print PRO Online (bez instalace) s vašimi požadavky na značení.

## Všeobecné objednací údaje

|                 |                            |   |
|-----------------|----------------------------|---|
| Typ             | DEK 5/8 MC NE WS           | Verze   |
| Objednací číslo | <a href="#">6856740000</a> | Dekafix, Označení svorek, 5 x 8 mm, Rozteč v mm (P): 8.00 |
| GTIN (EAN)      | 4032248400850              | Weidmueller, Bílá   |
| Množství        | 800 ks                     |   |

## Plochý šroubovák



Plochý šroubovák s kulatou hlavicí SD DIN 5265, ISO 2380/2, výstup podle DIN 5264, ISO 2380/1. hrot ChromTop, rukojeť SoftFinish

## Všeobecné objednací údaje

|                 |                            |                      |
|-----------------|----------------------------|----------------------|
| Typ             | SDS 0.8X4.0X100            | Verze                |
| Objednací číslo | <a href="#">6008340000</a> | Šroubovák, Šroubovák |
| GTIN (EAN)      | 4032248056293              |                      |
| Množství        | 1 ks                       |                      |