

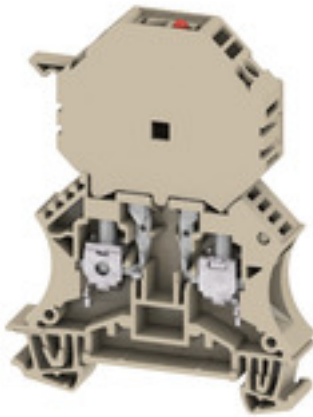
WSI 6/2/LD 10-36V LLC**Weidmüller Interface GmbH & Co. KG**

Klingenbergstraße 26

D-32758 Detmold

Germany

www.weidmueller.com

Produktbild

Bei einigen Anwendungen ist es von Vorteil, den Durchführungsanschluss mit einer separaten Sicherung zu schützen. Sicherungsreihenklemmen bestehen aus einem Reihenklemmenunterteil mit Sicherungseinsatzträger. Die Sicherungen variieren von schwenkbaren Sicherungshebeln über steckbare Sicherungshalter, schraubbare Verschlüsse bis zu Flachstecksicherungen.

Allgemeine Bestelldaten

Ausführung	Sicherungs-Reihenklemme, Schraubanschluss, Sicherungstrenner, mit LED, für schraubbare Querverbindung, einseitig offen, Schraubanschluss, 6 mm ² , 36 V, 10 A, 6,3 x 32 mm (1/4 x 1 1/4"), dunkelbeige
Best.-Nr.	1119800000
Typ	WSI 6/2/LD 10-36V LLC
GTIN (EAN)	4032248901081
VPE	25 Stück

Erstellungs-Datum 2. Mai 2024 06:02:46 MESZ

Katalogstand 20.04.2024 / Technische Änderungen vorbehalten

WSI 6/2/LD 10-36V LLC

Weidmüller Interface GmbH & Co. KG

Klingenbergstraße 26

D-32758 Detmold

Germany

www.weidmueller.com

Technische Daten

Abmessungen und Gewichte

Tiefe	78,5 mm	Tiefe (inch)	3,091 inch
Tiefe inklusive Tragschiene	79,5 mm	Höhe	60 mm
Höhe (inch)	2,362 inch	Breite	11,9 mm
Breite (inch)	0,469 inch	Nettogewicht	27,68 g

Temperaturen

Lagertemperatur	-25 °C...55 °C	Dauergebrauchstemperatur, min.	-50 °C
Dauergebrauchstemperatur, max.	120 °C		

2 klemmbare Leiter (H05V/H07V) gleichen Querschnitts (Bemessungsanschluss)

Leiteranschlussquerschnitt, feindrähtig mit Aderendhülse DIN 46228/1, 2 Klemmbare Leiter, max.	2,5 mm ²	Leiteranschlussquerschnitt, feindrähtig mit Aderendhülse DIN 46228/1, 2 Klemmbare Leiter, min.	0,5 mm ²
Leiteranschlussquerschnitt, feindrähtig, 2 Klemmbare Leiter, max.	2,5 mm ²	Leiteranschlussquerschnitt, feindrähtig, 2 Klemmbare Leiter, min.	0,5 mm ²

Allgemeines

Leiteranschlussquerschnitt AWG, max.	AWG 8	Leiteranschlussquerschnitt AWG, min.	AWG 20
Normen	IEC 60947-7-3	Tragschiene	TS 35

Anzeigeelement

Spannungsart für die Anzeige	AC/DC
------------------------------	-------

Bemessungsdaten

Bemessungsquerschnitt	6 mm ²	Bemessungsspannung	36 V
Bemessungsspannung zur Nachbarklemme	500 V	Bemessungsspannung DC	36 V
Nennstrom	10 A	Strom bei max. Leiter	6,3 A
Normen	IEC 60947-7-3	Durchgangswiderstand gemäß IEC 60947-7-x	0,78 mΩ
Verlustleistung gemäß IEC 60947-7-x	1,31 W	Verschmutzungsgrad	3

Bemessungsdaten nach CSA

Leiterquerschnitt max (CSA)	8 AWG	Leiterquerschnitt min (CSA)	20 AWG
Zertifikat-Nr. (CSA)	200039-1057876		

Bemessungsdaten nach UL

Leitergr. Factory wiring max (UR)	8 AWG	Leitergr. Factory wiring min (UR)	22 AWG
Leitergr. Field wiring max (UR)	8 AWG	Leitergr. Field wiring min (UR)	22 AWG
Zertifikat-Nr. (UR)	E60693		

Klemmbare Leiter (Bemessungsanschluss)

Anschlussart	Schraubanschluss
Anschlussart 2	Schraubanschluss
Anschlussrichtung	seitlich
Anzahl Anschlüsse	2
Anzugsdrehmoment, max.	1,6 Nm

Erstellungs-Datum 2. Mai 2024 06:02:46 MESZ

WSI 6/2/LD 10-36V LLC

Weidmüller Interface GmbH & Co. KG

Klingenbergstraße 26

D-32758 Detmold

Germany

www.weidmueller.com

Technische Daten

Anzugsdrehmoment, min.	0,8 Nm																																																																																										
Drehmomentstufe mit Elektroschrauber	3																																																																																										
Typ DMS																																																																																											
Klemmbare Leiter	<table> <tr> <td>Anschluss Ausprägung</td><td>Schraubanschluss</td></tr> <tr> <td>Leiteranschlussquerschnitt</td><td> <table> <tr> <td>Typ</td><td>eindrätig, H05(07) V-U</td></tr> <tr> <td>min.</td><td>0,5 mm²</td></tr> <tr> <td>max.</td><td>10 mm²</td></tr> <tr> <td>nominal</td><td>6 mm²</td></tr> </table> </td></tr> <tr> <td>Aderendhülse</td><td> <table> <tr> <td>Abisolierlänge</td><td> <table> <tr> <td>min.</td><td>12 mm</td></tr> <tr> <td>max.</td><td>12 mm</td></tr> <tr> <td>nominal</td><td>12 mm</td></tr> </table> </td></tr> <tr> <td>Anzugsdrehmoment</td><td> <table> <tr> <td>min.</td><td>0,8 Nm</td></tr> <tr> <td>max.</td><td>1,6 Nm</td></tr> </table> </td></tr> <tr> <td>Empfohlene Aderendhülse</td><td></td></tr> </table> </td></tr> <tr> <td>Anschluss Ausprägung</td><td>Schraubanschluss</td></tr> <tr> <td>Leiteranschlussquerschnitt</td><td> <table> <tr> <td>Typ</td><td>mehrdrätig, H07V-R</td></tr> <tr> <td>min.</td><td>1,5 mm²</td></tr> <tr> <td>max.</td><td>10 mm²</td></tr> <tr> <td>nominal</td><td>6 mm²</td></tr> </table> </td></tr> <tr> <td>Aderendhülse</td><td> <table> <tr> <td>Abisolierlänge</td><td> <table> <tr> <td>min.</td><td>12 mm</td></tr> <tr> <td>max.</td><td>12 mm</td></tr> <tr> <td>nominal</td><td>12 mm</td></tr> </table> </td></tr> <tr> <td>Anzugsdrehmoment</td><td> <table> <tr> <td>min.</td><td>0,8 Nm</td></tr> <tr> <td>max.</td><td>1,6 Nm</td></tr> </table> </td></tr> <tr> <td>Empfohlene Aderendhülse</td><td></td></tr> </table> </td></tr> <tr> <td>Anschluss Ausprägung</td><td>Schraubanschluss</td></tr> <tr> <td>Leiteranschlussquerschnitt</td><td> <table> <tr> <td>Typ</td><td>feindrätig, H05(07) V-K</td></tr> <tr> <td>min.</td><td>0,5 mm²</td></tr> <tr> <td>max.</td><td>10 mm²</td></tr> <tr> <td>nominal</td><td>6 mm²</td></tr> </table> </td></tr> <tr> <td>Aderendhülse</td><td> <table> <tr> <td>Abisolierlänge</td><td> <table> <tr> <td>min.</td><td>12 mm</td></tr> <tr> <td>max.</td><td>12 mm</td></tr> <tr> <td>nominal</td><td>12 mm</td></tr> </table> </td></tr> <tr> <td>Anzugsdrehmoment</td><td> <table> <tr> <td>min.</td><td>0,8 Nm</td></tr> <tr> <td>max.</td><td>1,6 Nm</td></tr> </table> </td></tr> <tr> <td>Empfohlene Aderendhülse</td><td></td></tr> </table> </td></tr> </table>	Anschluss Ausprägung	Schraubanschluss	Leiteranschlussquerschnitt	<table> <tr> <td>Typ</td><td>eindrätig, H05(07) V-U</td></tr> <tr> <td>min.</td><td>0,5 mm²</td></tr> <tr> <td>max.</td><td>10 mm²</td></tr> <tr> <td>nominal</td><td>6 mm²</td></tr> </table>	Typ	eindrätig, H05(07) V-U	min.	0,5 mm ²	max.	10 mm ²	nominal	6 mm ²	Aderendhülse	<table> <tr> <td>Abisolierlänge</td><td> <table> <tr> <td>min.</td><td>12 mm</td></tr> <tr> <td>max.</td><td>12 mm</td></tr> <tr> <td>nominal</td><td>12 mm</td></tr> </table> </td></tr> <tr> <td>Anzugsdrehmoment</td><td> <table> <tr> <td>min.</td><td>0,8 Nm</td></tr> <tr> <td>max.</td><td>1,6 Nm</td></tr> </table> </td></tr> <tr> <td>Empfohlene Aderendhülse</td><td></td></tr> </table>	Abisolierlänge	<table> <tr> <td>min.</td><td>12 mm</td></tr> <tr> <td>max.</td><td>12 mm</td></tr> <tr> <td>nominal</td><td>12 mm</td></tr> </table>	min.	12 mm	max.	12 mm	nominal	12 mm	Anzugsdrehmoment	<table> <tr> <td>min.</td><td>0,8 Nm</td></tr> <tr> <td>max.</td><td>1,6 Nm</td></tr> </table>	min.	0,8 Nm	max.	1,6 Nm	Empfohlene Aderendhülse		Anschluss Ausprägung	Schraubanschluss	Leiteranschlussquerschnitt	<table> <tr> <td>Typ</td><td>mehrdrätig, H07V-R</td></tr> <tr> <td>min.</td><td>1,5 mm²</td></tr> <tr> <td>max.</td><td>10 mm²</td></tr> <tr> <td>nominal</td><td>6 mm²</td></tr> </table>	Typ	mehrdrätig, H07V-R	min.	1,5 mm ²	max.	10 mm ²	nominal	6 mm ²	Aderendhülse	<table> <tr> <td>Abisolierlänge</td><td> <table> <tr> <td>min.</td><td>12 mm</td></tr> <tr> <td>max.</td><td>12 mm</td></tr> <tr> <td>nominal</td><td>12 mm</td></tr> </table> </td></tr> <tr> <td>Anzugsdrehmoment</td><td> <table> <tr> <td>min.</td><td>0,8 Nm</td></tr> <tr> <td>max.</td><td>1,6 Nm</td></tr> </table> </td></tr> <tr> <td>Empfohlene Aderendhülse</td><td></td></tr> </table>	Abisolierlänge	<table> <tr> <td>min.</td><td>12 mm</td></tr> <tr> <td>max.</td><td>12 mm</td></tr> <tr> <td>nominal</td><td>12 mm</td></tr> </table>	min.	12 mm	max.	12 mm	nominal	12 mm	Anzugsdrehmoment	<table> <tr> <td>min.</td><td>0,8 Nm</td></tr> <tr> <td>max.</td><td>1,6 Nm</td></tr> </table>	min.	0,8 Nm	max.	1,6 Nm	Empfohlene Aderendhülse		Anschluss Ausprägung	Schraubanschluss	Leiteranschlussquerschnitt	<table> <tr> <td>Typ</td><td>feindrätig, H05(07) V-K</td></tr> <tr> <td>min.</td><td>0,5 mm²</td></tr> <tr> <td>max.</td><td>10 mm²</td></tr> <tr> <td>nominal</td><td>6 mm²</td></tr> </table>	Typ	feindrätig, H05(07) V-K	min.	0,5 mm ²	max.	10 mm ²	nominal	6 mm ²	Aderendhülse	<table> <tr> <td>Abisolierlänge</td><td> <table> <tr> <td>min.</td><td>12 mm</td></tr> <tr> <td>max.</td><td>12 mm</td></tr> <tr> <td>nominal</td><td>12 mm</td></tr> </table> </td></tr> <tr> <td>Anzugsdrehmoment</td><td> <table> <tr> <td>min.</td><td>0,8 Nm</td></tr> <tr> <td>max.</td><td>1,6 Nm</td></tr> </table> </td></tr> <tr> <td>Empfohlene Aderendhülse</td><td></td></tr> </table>	Abisolierlänge	<table> <tr> <td>min.</td><td>12 mm</td></tr> <tr> <td>max.</td><td>12 mm</td></tr> <tr> <td>nominal</td><td>12 mm</td></tr> </table>	min.	12 mm	max.	12 mm	nominal	12 mm	Anzugsdrehmoment	<table> <tr> <td>min.</td><td>0,8 Nm</td></tr> <tr> <td>max.</td><td>1,6 Nm</td></tr> </table>	min.	0,8 Nm	max.	1,6 Nm	Empfohlene Aderendhülse	
Anschluss Ausprägung	Schraubanschluss																																																																																										
Leiteranschlussquerschnitt	<table> <tr> <td>Typ</td><td>eindrätig, H05(07) V-U</td></tr> <tr> <td>min.</td><td>0,5 mm²</td></tr> <tr> <td>max.</td><td>10 mm²</td></tr> <tr> <td>nominal</td><td>6 mm²</td></tr> </table>	Typ	eindrätig, H05(07) V-U	min.	0,5 mm ²	max.	10 mm ²	nominal	6 mm ²																																																																																		
Typ	eindrätig, H05(07) V-U																																																																																										
min.	0,5 mm ²																																																																																										
max.	10 mm ²																																																																																										
nominal	6 mm ²																																																																																										
Aderendhülse	<table> <tr> <td>Abisolierlänge</td><td> <table> <tr> <td>min.</td><td>12 mm</td></tr> <tr> <td>max.</td><td>12 mm</td></tr> <tr> <td>nominal</td><td>12 mm</td></tr> </table> </td></tr> <tr> <td>Anzugsdrehmoment</td><td> <table> <tr> <td>min.</td><td>0,8 Nm</td></tr> <tr> <td>max.</td><td>1,6 Nm</td></tr> </table> </td></tr> <tr> <td>Empfohlene Aderendhülse</td><td></td></tr> </table>	Abisolierlänge	<table> <tr> <td>min.</td><td>12 mm</td></tr> <tr> <td>max.</td><td>12 mm</td></tr> <tr> <td>nominal</td><td>12 mm</td></tr> </table>	min.	12 mm	max.	12 mm	nominal	12 mm	Anzugsdrehmoment	<table> <tr> <td>min.</td><td>0,8 Nm</td></tr> <tr> <td>max.</td><td>1,6 Nm</td></tr> </table>	min.	0,8 Nm	max.	1,6 Nm	Empfohlene Aderendhülse																																																																											
Abisolierlänge	<table> <tr> <td>min.</td><td>12 mm</td></tr> <tr> <td>max.</td><td>12 mm</td></tr> <tr> <td>nominal</td><td>12 mm</td></tr> </table>	min.	12 mm	max.	12 mm	nominal	12 mm																																																																																				
min.	12 mm																																																																																										
max.	12 mm																																																																																										
nominal	12 mm																																																																																										
Anzugsdrehmoment	<table> <tr> <td>min.</td><td>0,8 Nm</td></tr> <tr> <td>max.</td><td>1,6 Nm</td></tr> </table>	min.	0,8 Nm	max.	1,6 Nm																																																																																						
min.	0,8 Nm																																																																																										
max.	1,6 Nm																																																																																										
Empfohlene Aderendhülse																																																																																											
Anschluss Ausprägung	Schraubanschluss																																																																																										
Leiteranschlussquerschnitt	<table> <tr> <td>Typ</td><td>mehrdrätig, H07V-R</td></tr> <tr> <td>min.</td><td>1,5 mm²</td></tr> <tr> <td>max.</td><td>10 mm²</td></tr> <tr> <td>nominal</td><td>6 mm²</td></tr> </table>	Typ	mehrdrätig, H07V-R	min.	1,5 mm ²	max.	10 mm ²	nominal	6 mm ²																																																																																		
Typ	mehrdrätig, H07V-R																																																																																										
min.	1,5 mm ²																																																																																										
max.	10 mm ²																																																																																										
nominal	6 mm ²																																																																																										
Aderendhülse	<table> <tr> <td>Abisolierlänge</td><td> <table> <tr> <td>min.</td><td>12 mm</td></tr> <tr> <td>max.</td><td>12 mm</td></tr> <tr> <td>nominal</td><td>12 mm</td></tr> </table> </td></tr> <tr> <td>Anzugsdrehmoment</td><td> <table> <tr> <td>min.</td><td>0,8 Nm</td></tr> <tr> <td>max.</td><td>1,6 Nm</td></tr> </table> </td></tr> <tr> <td>Empfohlene Aderendhülse</td><td></td></tr> </table>	Abisolierlänge	<table> <tr> <td>min.</td><td>12 mm</td></tr> <tr> <td>max.</td><td>12 mm</td></tr> <tr> <td>nominal</td><td>12 mm</td></tr> </table>	min.	12 mm	max.	12 mm	nominal	12 mm	Anzugsdrehmoment	<table> <tr> <td>min.</td><td>0,8 Nm</td></tr> <tr> <td>max.</td><td>1,6 Nm</td></tr> </table>	min.	0,8 Nm	max.	1,6 Nm	Empfohlene Aderendhülse																																																																											
Abisolierlänge	<table> <tr> <td>min.</td><td>12 mm</td></tr> <tr> <td>max.</td><td>12 mm</td></tr> <tr> <td>nominal</td><td>12 mm</td></tr> </table>	min.	12 mm	max.	12 mm	nominal	12 mm																																																																																				
min.	12 mm																																																																																										
max.	12 mm																																																																																										
nominal	12 mm																																																																																										
Anzugsdrehmoment	<table> <tr> <td>min.</td><td>0,8 Nm</td></tr> <tr> <td>max.</td><td>1,6 Nm</td></tr> </table>	min.	0,8 Nm	max.	1,6 Nm																																																																																						
min.	0,8 Nm																																																																																										
max.	1,6 Nm																																																																																										
Empfohlene Aderendhülse																																																																																											
Anschluss Ausprägung	Schraubanschluss																																																																																										
Leiteranschlussquerschnitt	<table> <tr> <td>Typ</td><td>feindrätig, H05(07) V-K</td></tr> <tr> <td>min.</td><td>0,5 mm²</td></tr> <tr> <td>max.</td><td>10 mm²</td></tr> <tr> <td>nominal</td><td>6 mm²</td></tr> </table>	Typ	feindrätig, H05(07) V-K	min.	0,5 mm ²	max.	10 mm ²	nominal	6 mm ²																																																																																		
Typ	feindrätig, H05(07) V-K																																																																																										
min.	0,5 mm ²																																																																																										
max.	10 mm ²																																																																																										
nominal	6 mm ²																																																																																										
Aderendhülse	<table> <tr> <td>Abisolierlänge</td><td> <table> <tr> <td>min.</td><td>12 mm</td></tr> <tr> <td>max.</td><td>12 mm</td></tr> <tr> <td>nominal</td><td>12 mm</td></tr> </table> </td></tr> <tr> <td>Anzugsdrehmoment</td><td> <table> <tr> <td>min.</td><td>0,8 Nm</td></tr> <tr> <td>max.</td><td>1,6 Nm</td></tr> </table> </td></tr> <tr> <td>Empfohlene Aderendhülse</td><td></td></tr> </table>	Abisolierlänge	<table> <tr> <td>min.</td><td>12 mm</td></tr> <tr> <td>max.</td><td>12 mm</td></tr> <tr> <td>nominal</td><td>12 mm</td></tr> </table>	min.	12 mm	max.	12 mm	nominal	12 mm	Anzugsdrehmoment	<table> <tr> <td>min.</td><td>0,8 Nm</td></tr> <tr> <td>max.</td><td>1,6 Nm</td></tr> </table>	min.	0,8 Nm	max.	1,6 Nm	Empfohlene Aderendhülse																																																																											
Abisolierlänge	<table> <tr> <td>min.</td><td>12 mm</td></tr> <tr> <td>max.</td><td>12 mm</td></tr> <tr> <td>nominal</td><td>12 mm</td></tr> </table>	min.	12 mm	max.	12 mm	nominal	12 mm																																																																																				
min.	12 mm																																																																																										
max.	12 mm																																																																																										
nominal	12 mm																																																																																										
Anzugsdrehmoment	<table> <tr> <td>min.</td><td>0,8 Nm</td></tr> <tr> <td>max.</td><td>1,6 Nm</td></tr> </table>	min.	0,8 Nm	max.	1,6 Nm																																																																																						
min.	0,8 Nm																																																																																										
max.	1,6 Nm																																																																																										
Empfohlene Aderendhülse																																																																																											
Klemmbereich, max.	10 mm ²																																																																																										
Klemmbereich, min.	0,5 mm ²																																																																																										
Klemmschraube	M 3,5																																																																																										
Klingenmaß	0,8 x 4,0 mm																																																																																										
Lehrdorn nach 60 947-1	A5																																																																																										
Leiteranschlussquerschnitt AWG, max.	AWG 8																																																																																										
Leiteranschlussquerschnitt AWG, min.	AWG 20																																																																																										
Leiteranschlussquerschnitt, eindrätig, max.	10 mm ²																																																																																										
Leiteranschlussquerschnitt, eindrätig, min.	0,5 mm ²																																																																																										
Leiteranschlussquerschnitt, feindrätig AEH mit Kunststoffkragen DIN 46228/4, max.	6 mm ²																																																																																										
Leiteranschlussquerschnitt, feindrätig AEH mit Kunststoffkragen DIN 46228/4, min.	0,5 mm ²																																																																																										
Leiteranschlussquerschnitt, feindrätig mit AEH DIN 46228/1, max.	6 mm ²																																																																																										

WSI 6/2/LD 10-36V LLC

Weidmüller Interface GmbH & Co. KG

Klingenbergstraße 26

D-32758 Detmold

Germany

www.weidmueller.com

Technische Daten

Leiteranschlussquerschnitt, feindrähtig 0,5 mm²
mit AEH DIN 46228/1, min.

Leiteranschlussquerschnitt, feindrähtig, 10 mm²
max.

Leiteranschlussquerschnitt, feindrähtig, 0,5 mm²
min.

Leiteranschlussquerschnitt, mehrdrähtig, 10 mm²
max.

Leiteranschlussquerschnitt, mehrdrähtig, 1,5 mm²
min.

Klemmbare Leiter (Weiterer Anschluss)

Anschlussart, weiterer Anschluss Schraubanschluss

Sicherungsklemmen

Anzeige	LED rot	Betriebsspannung, max.	36 V
Leckstrom, max.	0,286 mA	Sicherungseinsatz	6,3 x 32 mm (1/4 x 1 1/4")
Sicherungshalter (Einsatzträger)	schwenkbar	Spannungsart für die Anzeige	AC/DC

Systemkennwerte

Ausführung	Schraubanschluss, Sicherungstrenner, mit LED, für schraubbare Querverbindung, einseitig offen	Abschlussplatte erforderlich	Ja
Anzahl der Potentiale	1	Anzahl der Etagen	1
Anzahl der Klemmstellen je Etage	2	Anzahl der Potentiale pro Etage	1
Etagen intern gebrückt	Nein	PE-Anschluss	Nein
Tragschiene	TS 35	N-Funktion	Nein
PE-Funktion	Nein	PEN-Funktion	Nein

Werkstoffdaten

Werkstoff	Wemid	Farbe	dunkelbeige
Brennbarkeitsklasse nach UL 94	V-0		

weitere technische Daten

Anzahl gleicher Klemmen	1	Montageart	gerastet
Offene Seiten	rechts	explosionsgeprüfte Ausführung	Nein

Klassifikationen

ETIM 6.0	EC000899	ETIM 7.0	EC000899
ETIM 8.0	EC000899	ETIM 9.0	EC000899
ECLASS 9.0	27-14-11-16	ECLASS 9.1	27-14-11-16
ECLASS 10.0	27-14-11-16	ECLASS 11.0	27-14-11-16
ECLASS 12.0	27-14-11-16	ECLASS 13.0	27-25-01-13

Wichtiger Hinweis

Produkthinweis Die Spannung ist abhängig vom gewählten Sicherungselement oder der gewählten Leuchtanzeige

WSI 6/2/LD 10-36V LLC

Weidmüller Interface GmbH & Co. KG
Klingenbergstraße 26
D-32758 Detmold
Germany

www.weidmueller.com

Technische Daten

Zulassungen

Zulassungen



ROHS	Konform
UL File Number Search	UL Webseite
Zertifikat-Nr. (UR)	E60693

Downloads

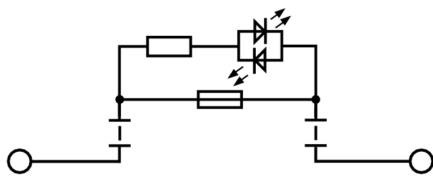
Zulassung / Zertifikat / Konformitätsdokument	CB Testreport CB Certificate CE Declaration of Conformity UKCA declaration of conformity
Engineering-Daten	CAD data – STEP
Engineering-Daten	Zuken E3.S
Anwenderdokumentation	Beipackzettel_WSI6_WSI6_2_LLC.pdf StorageConditionsTerminalBlocks
Kataloge	Catalogues in PDF-format
Broschüren	

WSI 6/2/LD 10-36V LLC

Weidmüller Interface GmbH & Co. KG
Klingenbergstraße 26
D-32758 Detmold
Germany

www.weidmueller.com

Zeichnungen



WSI 6/2/LD 10-36V LLC

Weidmüller Interface GmbH & Co. KG

Klingenbergstraße 26

D-32758 Detmold

Germany

www.weidmueller.com

Zubehör

Neutral



Der dekafix (DEK) Markierer ist der universelle Markierer für alle Leitungs- und Steckverbinder sowie Elektronikbaugruppen. Das System eignet sich insbesondere für kurze Zahlenfolgen und umfasst eine große Auswahl an einsatzfertigen Drucken.

Die Streifenmontage lässt ein schnelles Aufrasten in einem Arbeitsgang zu. Der Druck ist gut lesbar, kontrastreich und in verschiedenen Breiten erhältlich.

- Große Auswahl an einsatzfertigen Markierern
- Streifenmontage für schnelles Aufrasten
- Klemmenmarkierer passend für alle Weidmüller Leitungsverbinder
- Werden als neutrale MultiCard oder als Standarddruck angeboten

Für Sonderdruck: Bitte senden Sie uns für ihre Beschriftungsvorgaben eine Datei unserer Beschriftungssoftware M-Print PRO oder M-Print PRO Online (ohne Installation).

Allgemeine Bestelldaten

Typ	DEK 5/8 MC NE WS	Ausführung
Best.-Nr.	1856740000	Dekafix, Klemmenmarkierung, 5 x 8 mm, Raster in mm (P): 8.00
GTIN (EAN)	4032248400850	Weidmueller, weiß
VPE	800 Stück	

W-Reihe



Um einen dauerhaft sicheren Sitz auf der Tragschiene zu gewährleisten und ein Verrutschen zu verhindern hat Weidmüller Endwinkel im Programm. Es sind Ausführungen mit Schraube und schraubenlose Ausführungen erhältlich. Auf den Endwinkeln bestehen Markierungsmöglichkeiten, ebenfalls für Gruppenmarkierer und die Möglichkeit der Aufnahme für Prüfstecker.

Allgemeine Bestelldaten

Typ	WEW 35/2	Ausführung
Best.-Nr.	1061200000	Endwinkel, Wemid, dunkelbeige, Tragschiene: TS 35, geschraubt
GTIN (EAN)	4008190030230	
VPE	50 Stück	

WSI 6/2/LD 10-36V LLC

Weidmüller Interface GmbH & Co. KG

Klingenbergstraße 26

D-32758 Detmold

Germany

www.weidmueller.com

Zubehör

2.5-10 mm²2.5-10
mm²

Abschlussplatten werden an der offenen Seite der letzten Reihenklemme vor dem Endwinkel befestigt. Mit dem Einsatz der Abschlussplatte wird die Funktion der Reihenklemme sowie die angegebenen Bemessungsspannung aufrechterhalten. Ein Berührungsschutz von Spannungsführenden Teilen wird gewährleistet, und die Abschlussklemme ist fingersicher.

Allgemeine Bestelldaten

Typ	WAP 2.5-10	Ausführung
Best.-Nr.	1050000000	Abschlussplatte (Klemmen), 56 mm x 1.5 mm, dunkelbeige
GTIN (EAN)	4008190103149	
VPE	50 Stück	
Typ	WAP 16+35 WTW 2.5-10	Ausführung
Best.-Nr.	1050100000	Abschluss- und Zwischenplatte (Klemmen), Abschlussplatte, 56 mm x
GTIN (EAN)	4008190079901	1.5 mm, dunkelbeige
VPE	20 Stück	

WS 12/5



WS/ DEK

Die MultiMark-Klemmenmarkierer sind mit einem innovativen Verbundmaterial aus zwei Komponenten ausgestattet. Die harte Fußkontur des Markierers rastet sicher in den Verbinder ein. Die elastische Oberfläche macht ein leichtes Montieren möglich. Das speziell gestanzte Material macht den Streifen dehnbar und toleriert minimale Abstandsschwankungen, die sich insbesondere bei langen Klemmblocks aufaddieren können. Ein weiterer Vorteil: die exzellente Bedruckbarkeit der Oberfläche, die materialeseitig eine langlebige widerstandsfähige Beschriftung gewährleistet. Bei einer Druckerauflösung von 300 dpi ergibt sich zudem ein sehr gut lesbares Schriftbild.

Ihre Vorteile mit MultiMark

- Fester Halt und langlebiger Druck
- Endlosstreifen spart Montagezeit
- Einfaches Montieren dank innovativem Verbundmaterial
- Großes Schriftfeld für beste Lesbarkeit
- Hohe Flexibilität durch Herstellerunabhängigkeit

Allgemeine Bestelldaten

Typ	WS 12/5 MM WS	Ausführung
Best.-Nr.	2007190000	WS, Klemmenmarkierung, 12 x 5 mm, Weidmueller, weiß
GTIN (EAN)	4050118392036	
VPE	800 Stück	

WSI 6/2/LD 10-36V LLC**Weidmüller Interface GmbH & Co. KG**

Klingenbergstraße 26

D-32758 Detmold

Germany

www.weidmueller.com**Zubehör****WS 12/6.5****WS/ DEK**

Die MultiMark-Klemmenmarkierer sind mit einem innovativen Verbundmaterial aus zwei Komponenten ausgestattet. Die harte Fußkontur des Markierers rastet sicher in den Verbinder ein. Die elastische Oberfläche macht ein leichtes Montieren möglich. Das speziell gestanzte Material macht den Streifen dehnbar und toleriert minimale Abstandsschwankungen, die sich insbesondere bei langen Klemmblöcken aufaddieren können. Ein weiterer Vorteil: die exzellente Bedruckbarkeit der Oberfläche, die materialseitig eine langlebige widerstandsfähige Beschriftung gewährleistet. Bei einer Druckerauflösung von 300 dpi ergibt sich zudem ein sehr gut lesbares Schriftbild.

Ihre Vorteile mit MultiMark

- Fester Halt und langlebiger Druck
- Endlosstreifen spart Montagezeit
- Einfaches Montieren dank innovativem Verbundmaterial
- Großes Schriftfeld für beste Lesbarkeit
- Hohe Flexibilität durch Herstellerunabhängigkeit

Allgemeine Bestelldaten

Typ	WS 12/6.5 MM WS	Ausführung
Best.-Nr.	2619930000	WS, Klemmenmarkierung, 12 x 6.5 mm, Weidmueller, weiß
GTIN (EAN)	4050118626155	
VPE	600 Stück	

WSI 6/2/LD 10-36V LLC

Weidmüller Interface GmbH & Co. KG
Klingenbergstraße 26
D-32758 Detmold
Germany

www.weidmueller.com

Zubehör

Neutral



WS-Markierer sind optimal auf Leitungsverbinder der W-Reihe abgestimmt. Dank ihrer Systemkompatibilität lassen sich WS-Schilder auch auf der I-Reihe sowie der Z-Reihe einsetzen. Die großen Beschriftungsflächen erlauben neben langen Beschriftungsketten auch eine mehrzeilige Aufteilung. WS-Markierer eignen sich besonders für eine Beschriftung mit langen, individuell erstellten Zeichenfolgen. Durch das bewährte MultiCard-Format ist eine Beschriftung mit PrintJet CONNECT oder Plotter möglich.

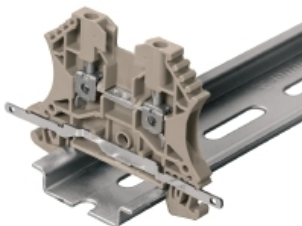
- In Streifen oder einzeln montierbar
- Markierer im bewährten MultiCard-Format

Für Sonderdruck: Bitte senden Sie uns für ihre Beschriftungsvorgaben eine Datei unserer Beschriftungssoftware M-Print PRO oder M-Print PRO Online (ohne Installation).

Allgemeine Bestelldaten

Typ	WS 12/6.5 MC NE WS	Ausführung
Best.-Nr.	1609920000	WS, Klemmenmarkierung, 12 x 6.5 mm, Raster in mm (P): 6.50
GTIN (EAN)	4008190203511	Weidmueller, Allen-Bradley, weiß
VPE	540 Stück	

Schirmanschluss



Mit dem LS 2.8 WDU2.5-10 lassen sich viele Durchgangsreihenklemmen aus der W-Reihe ganz einfach umrüsten. Das Einlegen des LS 2.8 WDU2.5-10 ermöglicht es das Leitungsschirmgeflecht direkt an der Reihenklemme durch Anlöten oder mittels geeigneter Flachkabelschuh durchzuschleifen.

Allgemeine Bestelldaten

Typ	LS 2.8 WDU2.5-10	Ausführung
Best.-Nr.	1056400000	W-Reihe, Schirmschiene
GTIN (EAN)	4008190036454	
VPE	100 Stück	

WSI 6/2/LD 10-36V LLC**Weidmüller Interface GmbH & Co. KG**

Klingenbergstraße 26

D-32758 Detmold

Germany

www.weidmueller.com**Zubehör****Neutral**

WS-Markierer sind optimal auf Leitungsverbinder der W-Reihe abgestimmt. Dank ihrer Systemkompatibilität lassen sich WS-Schilder auch auf der I-Reihe sowie der Z-Reihe einsetzen. Die großen Beschriftungsflächen erlauben neben langen Beschriftungsketten auch eine mehrzeilige Aufteilung.

WS-Markierer eignen sich besonders für eine Beschriftung mit langen, individuell erstellten Zeichenfolgen. Durch das bewährte MultiCard-Format ist eine Beschriftung mit PrintJet CONNECT oder Plotter möglich.

- In Streifen oder einzeln montierbar
- Markierer im bewährten MultiCard-Format

Für Sonderdruck: Bitte senden Sie uns für ihre Beschriftungsvorgaben eine Datei unserer Beschriftungssoftware M-Print PRO oder M-Print PRO Online (ohne Installation).

Allgemeine Bestelldaten

Typ	WS 12/5 MC NE WS	Ausführung
Best.-Nr.	1609860000	WS, Klemmenmarkierung, 12 x 5 mm, Raster in mm (P): 5.00
GTIN (EAN)	4008190203481	Weidmueller, Allen-Bradley, weiß
VPE	720 Stück	

WSI 6/2/LD 10-36V LLC

Weidmüller Interface GmbH & Co. KG

Klingenbergstraße 26

D-32758 Detmold

Germany

www.weidmueller.com

Zubehör

DEK 5/8

**WS/ DEK**

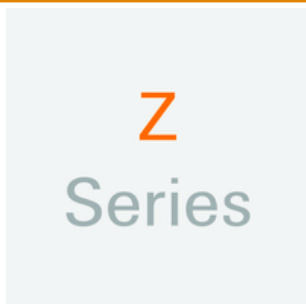
Die MultiMark-Klemmenmarkierer sind mit einem innovativen Verbundmaterial aus zwei Komponenten ausgestattet. Die harte Fußkontur des Markierers rastet sicher in den Verbinder ein. Die elastische Oberfläche macht ein leichtes Montieren möglich. Das speziell gestanzte Material macht den Streifen dehnbar und toleriert minimale Abstandsschwankungen, die sich insbesondere bei langen Klemmblöcken aufaddieren können. Ein weiterer Vorteil: die exzellente Bedruckbarkeit der Oberfläche, die materialseitig eine langlebige widerstandsfähige Beschriftung gewährleistet. Bei einer Druckerauflösung von 300 dpi ergibt sich zudem ein sehr gut lesbares Schriftbild.

Ihre Vorteile mit MultiMark

- Fester Halt und langlebiger Druck
- Endlosstreifen spart Montagezeit
- Einfaches Montieren dank innovativem Verbundmaterial
- Großes Schriftfeld für beste Lesbarkeit
- Hohe Flexibilität durch Herstellerunabhängigkeit

Allgemeine Bestelldaten

Typ	DEK 5/8 MM WS	Ausführung
Best.-Nr.	2007130000	Dekafix, Klemmenmarkierung, 5 x 8 mm, Weidmueller, weiß
GTIN (EAN)	4050118392012	
VPE	500 Stück	

Z-Reihe

Um einen dauerhaft sicheren Sitz auf der Tragschiene zu gewährleisten und ein Verrutschen zu verhindern hat Weidmüller Endwinkel im Programm. Es sind Ausführungen mit Schraube und schraubenlose Ausführungen erhältlich. Auf den Endwinkeln bestehen Markierungsmöglichkeiten, ebenfalls für Gruppenmarkierer und die Möglichkeit der Aufnahme für Prüfstecker.

Allgemeine Bestelldaten

Typ	ZST 1	Ausführung
Best.-Nr.	1269070000	Zubehör, Sammelträger
GTIN (EAN)	4050118094091	
VPE	25 Stück	

WSI 6/2/LD 10-36V LLC

Weidmüller Interface GmbH & Co. KG

Klingenbergstraße 26

D-32758 Detmold

Germany

www.weidmueller.com

Zubehör

Bezeichnungsträger



Allgemeine Bestelldaten

Typ	BZT 1 ZA WS 10/5	Ausführung
Best.-Nr.	1805520000	Zubehör, Bezeichnungsträger
GTIN (EAN)	4032248270248	
VPE	100 Stück	
Typ	BZT 1 WS 10/5	Ausführung
Best.-Nr.	1805490000	Zubehör, Bezeichnungsträger
GTIN (EAN)	4032248270231	
VPE	100 Stück	

ZGB schwenkbarer Gruppenschildträger



Der ZGB 15 ist ein schwenkbarer Gruppenschildträger. Der Schildträger kann mit den Klemmenmarkierern dekafix 5, WS 12/5 oder dem Einsteckschild ESO 15 bestückt werden.

Der ZGB 30 ist ein schwenkbarer Gruppenschildträger. Der Schildträger kann mit den Klemmenmarkierern dekafix 5, WS 12/5 oder dem Einsteckschild ESO 7 bestückt werden.

Einsteckschilder und Schutzstreifen befinden sich unter Zubehör.

Allgemeine Bestelldaten

Typ	ZGB 15	Ausführung
Best.-Nr.	1636530000	Klemmenmarkierer, Klemmenmarkierung, 15 x 7 mm, Raster in mm
GTIN (EAN)	4008190297053	(P): 5.00 Weidmueller, weiß
VPE	20 Stück	
Typ	ZGB 30	Ausführung
Best.-Nr.	1611930000	Klemmenmarkierer, Klemmenmarkierung, 32 x 7 mm, Raster in mm
GTIN (EAN)	4008190002251	(P): 5.00 Weidmueller, weiß
VPE	20 Stück	

WSI 6/2/LD 10-36V LLC

Weidmüller Interface GmbH & Co. KG

Klingenbergstraße 26

D-32758 Detmold

Germany

www.weidmueller.com

Zubehör

Schlitz-Schraubendreher



Schlitz-Schraubendreher mit Rundklinge, SD DIN 5265, ISO 2380/2, Abtrieb nach DIN 5264, ISO 2380/1, Spitze Chrom Top, SoftFinish-Griff

Allgemeine Bestelldaten

Typ	SDS 0.8X4.0X100	Ausführung
Best.-Nr.	9008340000	Schraubendreher, Schraubendreher
GTIN (EAN)	4032248056293	
VPE	1 Stück	

W-Reihe



Testadapter und Prüfstecker dienen der elektrischen Verbindung zwischen Reihenklemmen und dem Test Equipment. So kann im verdrahteten Zustand ein elektrischer Kontakt hergestellt und Messungen durchgeführt werden.

Allgemeine Bestelldaten

Typ	WTA 7 WSI6	Ausführung
Best.-Nr.	1650210000	Testadapter (Klemmen), 1.5 mm², 250 V, 6 A
GTIN (EAN)	4008190296872	
VPE	25 Stück	