

## ERME 10<sup>2</sup> SPX 4

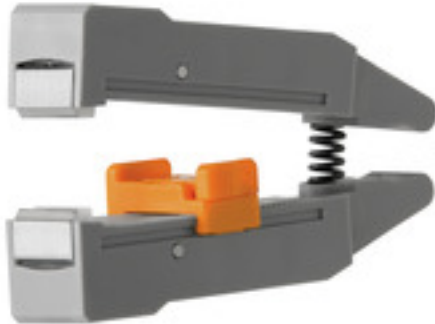
**Weidmüller Interface GmbH & Co. KG**

Klingenbergstraße 26

D-32758 Detmold

Germany

[www.weidmueller.com](http://www.weidmueller.com)



- Abisolierwerkzeuge mit automatischer Selbseinstellung
- Für feindrähtige und massive Leiter
- Ideal geeignet für die Bereiche Maschinen und Anlagenbau, Bahn und Schienenverkehr, Windenergie, Robotertechnik, Ex-Schutz sowie Marine, Offshore und Schiffsbau
- Abisolierlänge mit Anschlag einstellbar
- Automatisches Öffnen der Klemmbacken nach dem Abisolieren
- Kein Aufspießen der Einzelleiter
- Auf unterschiedlichste Isolationsstärken einstellbar
- Doppelt isolierte Kabel in zwei Arbeitsgängen ohne besondere Einstellung
- Schneideinrichtung spielfrei und selbstnachstellend
- Lange Lebensdauer
- Optimiertes ergonomisches Design

### Allgemeine Bestelldaten

Ausführung	Zubehör, Messerhalter
Best.-Nr.	<a href="#">1119030000</a>
Typ	ERME 10 <sup>2</sup> SPX 4
GTIN (EAN)	4032248948420
VPE	1 Stück

**ERME 10<sup>2</sup> SPX 4****Weidmüller Interface GmbH & Co. KG**

Klingenbergstraße 26

D-32758 Detmold

Germany

[www.weidmueller.com](http://www.weidmueller.com)**Technische Daten****Abmessungen und Gewichte**

Tiefe	11,2 mm	Tiefe (inch)	0,441 inch
Höhe	23 mm	Höhe (inch)	0,906 inch
Breite	52 mm	Breite (inch)	2,047 inch
Nettogewicht	25,6 g		

**Technische Daten**

Artikelbeschreibung	Messerhalter für Stripax 10
---------------------	-----------------------------

**Abisolierwerkzeuge**

Farbe	grau	Leiteranschlussquerschnitt, max.	10 mm <sup>2</sup>
Leiteranschlussquerschnitt, min.	0,08 mm <sup>2</sup>		

**Klassifikationen**

ETIM 6.0	EC001509	ETIM 7.0	EC001509
ETIM 8.0	EC001509	ETIM 9.0	EC001509
ECLASS 9.0	21-04-92-37	ECLASS 9.1	21-01-90-90
ECLASS 10.0	21-04-92-37	ECLASS 11.0	21-04-48-91
ECLASS 12.0	21-04-48-91	ECLASS 13.0	21-04-48-91

**Downloads**

Kataloge	<a href="#">Catalogues in PDF-format</a>
Broschüren	