

**CH20M45 В ВК/OR 2010****Weidmüller Interface GmbH & Co. KG**

Klingenbergstraße 26

D-32758 Detmold

Germany

[www.weidmueller.com](http://www.weidmueller.com)**Изображение изделия****Эффективность, универсальность и конструктивные параметры в лучшей конфигурации - "готовое изделие на заказ"**

масштабируемость, индивидуальная конструкция и экономичность - высокая степень универсальности, наряду с инновационной функциональностью, важный критерий при выборе концепции корпуса. Выбирайте наилучшие эксплуатационные характеристики при минимальных затратах.

Модульный корпус для электроники CH20M45 – это формат XL общего ассортимента изделий для электронных установок, требующих большей площади, например, для малогабаритных блоков управления и источников питания.

Вся система – наряду с масштабируемостью, универсальностью, высоким уровнем безопасности и инновационной функциональностью при применении – привлекает практичными деталями, соответствующими области применения.

- **Экономия времени на установку** благодаря таким отличительным особенностям, как готовность к электромонтажу - технология "Wire ready" - или универсальная винтовая головка Multi-Tool

- **Удобное для пользователя обслуживание** благодаря понятной и стойкой маркировке, а также благодаря дополнительной возможности нанесения надписей, встроенной разъединяющей скобе или прозрачной крышке

- **Максимальная помехозащищенность** благодаря защищенной от электростатических разрядов конструкции с широко перекрывающимися кромками модуля из высококачественной пластмассы

- **Высокая эксплуатационная безопасность** благодаря уникальной кодировке AutoSet, а также двусторонней защите от прикосновения, предусмотренной для розеточных и вилочных разъемов CH20M - наиболее универсальная система на рынке, обозначающая не только "Component Housing IP20 Modular" (Компонентный модульный корпус со степенью защиты IP20).

CH20M олицетворяет эффективность и инновационность конструкции, разработанной с учетом особенностей изготовления и применения.

## Основные данные для заказа

Исполнение	Модульный корпус, OMNIMATE Housing — серия CH20M черный, Базовый элемент, Ширина: 45 mm
Номер для заказа	<a href="#">1104410000</a>
Тип	CH20M45 В ВК/OR 2010
GTIN (EAN)	4032248879465
Кол.	6 Шт.

## CH20M45 В ВК/OR 2010

Weidmüller Interface GmbH & Co. KG  
Klingenbergstraße 26  
D-32758 Detmold  
Germany

www.weidmueller.com

## Технические данные

## Размеры и массы

Глубина	107,4 мм	Глубина (дюймов)	4,228 inch
Высота	109,3 мм	Высота (в дюймах)	4,303 inch
Ширина	45 мм	Ширина (в дюймах)	1,772 inch
Масса нетто	38,925 g		

## Температуры

Температурный диапазон вставки	Влажность	Отн. влажность 5–93 %, Tu = 40 °C, без образования конденсата
-40 °C...120 °C		

## Общие данные

Вид защиты	IP20 в установленном состоянии	Рейка	TS 35
Способность к заливке	Нет	Таблица цветов (аналогич.)	RAL 9011
Цветовой код	черный		

## Свойства сборки

Количество слотов для гнездовых разъемов смонтированной узла, макс.	12	Количество печатных плат, макс.	2
Количество уровней подключения, макс.	3	Кол-во полюсов, макс.	48
Высота компонентов на печатной плате (использование 1 печатной платы), макс.	38,6 мм	Высота компонентов на печатной плате (использование 2 печатных плат), макс.	34,7 мм
Тип комплектации печатной платы	двухсторонний		

## Конструкция - требования IN

Допуск на толщину печатной платы	± 0,15 мм	Сертификат на очертания печатной платы	± 0,1 мм
Толщина печатной платы	1,6 мм		

## Варианты индивидуализации

Возможна маркировка по заказу клиента	Да	Возможности обработки	Лазерная обработка
Процесс оформления заказа для клиента	См. руководство ниже грузов		

## Данные о материалах

Группа изоляционного материала	I	Изоляционный материал	PA 66 GF 30
Класс пожаростойкости UL 94	V-0	Сравнительный показатель пробоя (CTI)	600 ≤ CTI

## Классификации

ETIM 8.0	EC001031	ETIM 9.0	EC001031
ECLASS 11.0	27-18-27-92	ECLASS 12.0	27-18-27-92
ECLASS 13.0	27-19-06-01		

## CH20M45 В ВК/OR 2010

Weidmüller Interface GmbH & Co. KG  
Klingenbergstraße 26  
D-32758 Detmold  
Germany

www.weidmueller.com

## Технические данные

## Механические испытания

В соответствии со стандартом	DIN EN 61373:1999 (удары и вибрация)	
Условия тестирования	5 последовательно установленных корпусов, Доп. вес 200 г на каждую печатную плату, 2 установленных печатные платы	
Опробованные оси	X, Y, Z	
Ударное испытание	Общие рекомендации для испытаний	Все механические испытания были проведены на типовой конфигурации или с учетом соответствующих требований. Приведенные результаты не предназначены для замены надлежащих испытаний. Они указаны исключительно в качестве ориентировочных значений.
	Категория тестирования	1
	Количество ударов на ось	3 в направлении положительной и отрицательной полярности
	Длительность ударного воздействия	30 ms
	Ускорение, горизонтальное	30 m/s <sup>2</sup>
	Ускорение, вертикальное	30 m/s <sup>2</sup>
Испытание на вибрацию	Ускорение, продольное	50 m/s <sup>2</sup>
	Категория тестирования	1B
	Длительность испытания	5 часов на ось
	Эффективное ускорение	7,9 m/s <sup>2</sup>

## Термические испытания

Термические испытания	Общие рекомендации для испытаний	Все термические испытания были проведены на типовой конфигурации или с учетом соответствующих требований. Приведенные результаты не предназначены для замены надлежащих испытаний. Они указаны исключительно в качестве ориентировочных значений.
	Условия тестирования	7 последовательно установленных корпусов - без промежутков
	Тестовые оси	горизонтально
	Температура окружающей среды	55 °C
	Рассеивание мощности, макс.	4,2 W
	Температура окружающей среды	50 °C
	Рассеивание мощности, макс.	4,8 W
	Температура окружающей среды	40 °C
	Рассеивание мощности, макс.	5,9 W
	Температура окружающей среды	20 °C
	Рассеивание мощности, макс.	8,25 W

## Свойства компонента

Количество уровней подключения, макс.	3	Цвет крепящейся основы	оранжевый
---------------------------------------	---	------------------------	-----------

## Важное примечание

Сведения об изделии	Контур монтажной платы, ограниченные зоны и другую информацию для проектирования монтажных плат можно найти в описании технологии подключения в разделе соответствующих штекерных соединителей в загрузках.
---------------------	---

## Сертификаты

ROHS	Соответствовать
------	-----------------

**CH20M45 B BK/OR 2010****Weidmüller Interface GmbH & Co. KG**

Klingenbergstraße 26

D-32758 Detmold

Germany

[www.weidmueller.com](http://www.weidmueller.com)**Технические данные****Загрузки**

Технические данные

[CAD data – STEP](#)[CAD data – PCB\\_position\\_50882\\_LP-POSITION\\_45MM](#)[CAD data – Pin\\_header\\_pin\\_length\\_CH20M\\_A\\_OV\\_PCB-SHL\\_70315](#)

Пользовательская документация

[Guideline customerspecific housings](#)[Guideline kundenspezifische Gehäuse](#)

Каталог

[Catalogues in PDF-format](#)

Брошюры

[FL ANALO.SIGN.CONV. EN](#)[MB DEVICE MANUF. EN](#)[FL MACHINE SAFETY EN](#)[FL 72H SAMPLE SER EN](#)[PO OMNIMATE EN](#)[PO OMNIMATE EN](#)

**CH20M45 B BK/OR 2010**

**Weidmüller Interface GmbH & Co. KG**  
Klingenbergstraße 26  
D-32758 Detmold  
Germany

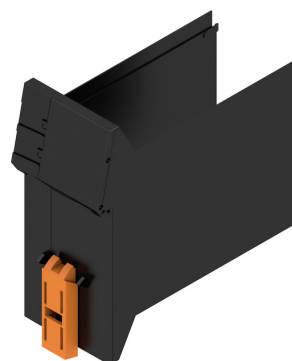
[www.weidmueller.com](http://www.weidmueller.com)

**Изображения**

**Изображение изделия**



**Изображение изделия**



Базовый элемент без выреза в нижней части

**Габаритный чертеж**

