

CH20M45 B BK/BK 2010

Weidmüller Interface GmbH & Co. KG

Klingenbergstraße 26

D-32758 Detmold

Germany

www.weidmueller.com

Produktbild

**Effizienz, Flexibilität und Design in Bestform - der Maßanzug von der Stange**

Skalierbarkeit, individuelles Design und Kosteneffizienz - hohe Flexibilität ist, neben innovativer Funktionalität, ein wesentliches Kriterium bei der Wahl des Gehäusekonzeptes. Wählen Sie also maximale Performance bei geringstmöglichem Aufwand.

Das modulare Elektronikgehäuse CH20M45 ist das XL-Format im durchgängigen Sortiment für Elektronikapplikationen mit mehr Platzbedarf z.B. für Kleinststeuerungen und Spannungsversorgungen.

Das gesamte System überzeugt - neben Skalierbarkeit, Flexibilität, einem hohen Sicherheitsniveau sowie innovativer Funktionalität in der Anwendung - durch applikations- und praxisgerechte Details:

- **Zeitsparende Installation** aufgrund von Features wie "Wire ready" oder dem universellen Multi-Tool-Schraubenkopf
- **Anwendergerechte Bedienung** durch klare und dauerhafte Markierung plus zusätzliche Beschriftbarkeit, integriertem Lösebügel oder transparentem Cover
- **Maximale Störsicherheit** durch ESD-sichere Konstruktion mit weit ineinander greifenden Modul-Fügekanten aus Hochleistungskunststoff
- **Hohe Betriebssicherheit** durch einzigartige Auto-Set-Codierung sowie beidseitige Fingersicherheit bei Buchsen- und Stiftleiste

CH20M - der kompakte Name für das flexibelste System im Markt steht nicht nur für "Component Housing IP20 Modular".

CH20M steht für Effizienz und Innovation beim Design, bei der Fertigung und in der Anwendung.

Allgemeine Bestelldaten

Ausführung	Modular Gehäuse, OMNIMATE Housing - Serie CH20M schwarz, Basiselement, Breite: 45 mm
Best.-Nr.	1104400000
Typ	CH20M45 B BK/BK 2010
GTIN (EAN)	4032248878871
VPE	6 Stück

CH20M45 B BK/BK 2010

Weidmüller Interface GmbH & Co. KG

Klingenbergstraße 26

D-32758 Detmold

Germany

www.weidmueller.com

Technische Daten

Abmessungen und Gewichte

Tiefe	107,4 mm	Tiefe (inch)	4,228 inch
Höhe	109,3 mm	Höhe (inch)	4,303 inch
Breite	45 mm	Breite (inch)	1,772 inch
Nettogewicht	50 g		

Temperaturen

Einsatztemperaturbereich	-40 °C... 120 °C	Feuchtigkeit	5...93 % rel. Feuchte, Tu = 40 °C, keine Betauung
--------------------------	------------------	--------------	---------------------------------------------------

Werkstoffdaten

Brennbarkeitsklasse nach UL 94	V-0	Isolierstoff	PA 66 GF 30
Isolierstoffgruppe	I	Kriechstromfestigkeit (CTI)	600 ≤ CTI

Allgemeine Daten

Farbe	schwarz	Farbtabelle (ähnlich)	RAL 9011
Schutzart	IP20 im verbauten Zustand	Tragschiene	TS 35
Vergießbarkeit	Nein		

Baugruppeneigenschaften

Anzahl Steckplätze für Buchsenstecker der assemblierten Gesamtbaugruppe, max.	12	Leiterplattenanzahl, max.	2
Anzahl Anschlussebenen max.	3	Polzahl, max.	48
Höhe der Komponenten auf der Leiterplatte (Verwendung von einer Leiterplatte), max.	38,6 mm	Höhe der Komponenten auf der Leiterplatte (Verwendung von zwei Leiterplatten), max.	34,7 mm
Leiterplattenbestückung	beidseitig		

Mechanische Prüfungen

Entsprechend Norm	DIN EN 61373:1999 (Schock und Vibration)	
Prüfbedingungen	fünf Gehäuse in Reihe montiert, 200g zusätzliches Gewicht pro Leiterkarte, zwei Leiterkarten montiert	
Geprüfte Achsen	X, Y, Z	
Schockprüfung	Allgemeine Testhinweise	Alle mechanischen Prüfungen wurden an beispielhaften Aufbauten getestet, bzw. in Anlehnung an entsprechende Vorschriften erstellt. Die angegebenen Werte ersetzen keine zulassungsrelevanten Prüfungen und sind nur als Orientierungswerte zu sehen.
	Prüfkategorie	1
	Schockanzahl pro Achse	3 in positiver und negativer Richtung
	Schockdauer	30 ms
	Beschleunigung horizontal	30 m/s ²
	Beschleunigung vertikal	30 m/s ²
	Beschleunigung längsgerichtet	50 m/s ²
Vibrationsprüfung	Effektive Beschleunigung	7,9 m/s ²
	Prüfdauer	5 Stunden pro Achse
	Prüfkategorie	1B

CH20M45 B BK/BK 2010

Weidmüller Interface GmbH & Co. KG

Klingenbergstraße 26

D-32758 Detmold

Germany

www.weidmueller.com

Technische Daten

Thermische Prüfungen

Thermische Prüfungen	Allgemeine Testhinweise	Alle thermischen Prüfungen wurden an beispielhaften Aufbauten getestet, bzw. in Anlehnung an entsprechende Vorschriften erstellt. Die angegebenen Werte ersetzen keine zulassungsrelevanten Prüfungen und sind nur als Orientierungswerte zu sehen.
	Prüfbedingungen	sieben Gehäuse in Reihe montiert - kein Abstand
	Prüfachsen	horizontal
	Umgebungstemperatur	55 °C
	Max. Verlustleistung	4,2 W
	Umgebungstemperatur	50 °C
	Max. Verlustleistung	4,8 W
	Umgebungstemperatur	40 °C
	Max. Verlustleistung	5,9 W
	Umgebungstemperatur	20 °C
	Max. Verlustleistung	8,25 W

Bauteileigenschaften

Anzahl Anschlussebenen max.	3	Farbe Rastfuß	schwarz
-----------------------------	---	---------------	---------

Bauform - IN-Anforderungen

Leiterplattenstärke	1,6 mm	Toleranz der Leiterplattenkontur	±0,1 mm
Toleranz der Leiterplattenstärke	±0,15 mm		

Individuelle Anpassungsmöglichkeiten

Bearbeitungsmöglichkeiten	Laserbearbeitung	Kundenspezifische Beschriftung möglich
Kundenspezifischer Bestellprozess	Siehe Anleitung unter "Downloads"	Ja

Klassifikationen

ETIM 8.0	EC001031	ETIM 9.0	EC001031
ECLASS 11.0	27-18-27-92	ECLASS 12.0	27-18-27-92
ECLASS 13.0	27-19-06-01		

Wichtiger Hinweis

Produkthinweis	Leiterplattenkontur, Sperrzonen, sowie weitere Informationen für das Eindesignen der Leiterplatte sind in der Kategorie Anschluss Technik bei den zugehörigen Stiftheiten in den Downloads zu finden.
----------------	-------------------------------------------------------------------------------------------------------------------------------------------------------------------------------------------------------

Zulassungen

ROHS	Konform
------	---------

CH20M45 B BK/BK 2010

Weidmüller Interface GmbH & Co. KG

Klingenbergstraße 26

D-32758 Detmold

Germany

www.weidmueller.com

Technische Daten

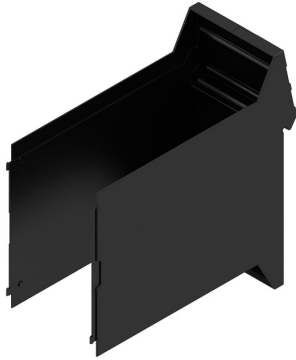
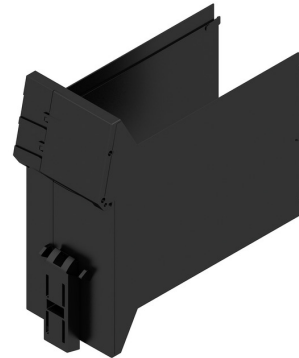
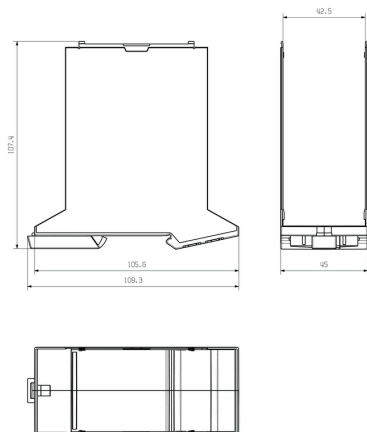
Downloads

Engineering-Daten	CAD data – STEP
	CAD data – PCB_position_50882_LP-POSITION_45MM
	CAD data – Pin_header_pin_length_CH20M_A_OV_PCB-SHL_70315
Anwenderdokumentation	Guideline customerspecific housings
	Guideline kundenspezifische Gehäuse
Kataloge	Catalogues in PDF-format
Broschüren	FL ANALO.SIGN.CONV. EN
	MB DEVICE MANUF. EN
	FL MACHINE SAFETY EN
	FL 72H SAMPLE SER EN
	PO OMNIMATE EN
	PO OMNIMATE EN

CH20M45 B BK/BK 2010

Weidmüller Interface GmbH & Co. KG
Klingenbergstraße 26
D-32758 Detmold
Germany

www.weidmueller.com

Zeichnungen**Produktbild****Produktbild****Maßzeichnung**

Basiselement ohne
Funktionsausschnitt im Rastfußbereich