

CH20M12 S PSCSC BL 2013

Weidmüller Interface GmbH & Co. KG

Klingenbergstraße 26

D-32758 Detmold

Germany

www.weidmueller.com

Obrázek výrobku

**Vynikající efektivita, pružnost a design – "standard šitý na míru"**

Při výběru designu krytu je klíčovým faktorem flexibilita. Dalšími důležitými kritérii jsou: variabilita, zakázkový design, inovativní funkčnost a efektivnost nákladů. Potřebujete volbu, která nabízí maximální výkon s minimálními reálnými náklady.

Modulární kryt elektroniky CH20M12 je "malou" možností mezi "velkými" řešeními krytů pro kompaktní elektronické aplikace.

Celý systém je charakteristický svým vynikajícím provedením: vynikající rozšiřitelnost a pružnost, vysoký stupeň zabezpečení, inovativní funkčnost aplikací a celá řada praktických detailů.

- **Rychlejší instalace** díky takovým vlastnostem, jako je univerzální hlava šroubu "Wire Ready"
- **Snadná ovladatelnost za provozu:** zřetelné permanentní značení s doplňujícími možnostmi, integrovaná uvolňovací spona a nebo průhledný kryt
- **Maximální odolnost proti rušení** s konstrukcí odolávající elektromagnetickému rušení, která k zakrytí rohů využívá překrývající se okraje vyrobené z vysoce kvalitního plastu.
- **Vysoká provozní spolehlivost** s jedinečným kódovacím systémem Auto-Set a využitím oboustranné krycí lišty proti dotyku na blocích hlavy kontaktů a zdířek

CH20M - kompaktní název pro nejpružnější systém, který je na trhu k dispozici. Neznamená pouze "Komponentní kryt IP20 modulární".

CH20M rovněž znamená efektivnost a inovaci v designu, výrobě a použití.

Všeobecné objednací údaje

Verze	Modulární kryt, OMNIMATE Kryt - řada CH20M světle modrá, Boční prvek, Šířka: 12.5 mm
Objednací číslo	1104230000
Typ	CH20M12 S PSCSC BL 2013
GTIN (EAN)	4032248878840
Množství	14 ks
Informace ohledně celé sestavy, viz odkazované články	1104180000

CH20M12 S PSCSC BL 2013

Weidmüller Interface GmbH & Co. KG

Klingenbergstraße 26

D-32758 Detmold

Germany

www.weidmueller.com

Technické údaje

Rozměry a hmotnosti

Hloubka	105,5 mm	Hloubka (v palcích)	4,154 inch
Výška	22,8 mm	Výška (v palcích)	0,898 inch
Šířka	12,5 mm	Šířka (v palcích)	0,492 inch
Čistá hmotnost	7,76 g		

Teploty

Rozsah provozní teploty	-40 °C... 120 °C	Vlhkost	Rel. vlhkost 5–93%, Tu = 40 °C bez kondenzace
-------------------------	------------------	---------	---

Údaje o materiálu

Izolační materiál	PA 66 GF 30	Klasifikace hořlavosti UL 94	V-0
Komparativní index sledování (CTI)	600 ≤ CTI	Skupina izolačního materiálu	I

Vlastnosti komponent

Počet pólů, max.	2	Počet slotů pro zásuvky	1
Počet ventilačních otvorů	2	Počet úrovní připojení	1
Vyříznutí jako příprava pro funkční port integrováno	Ne		

Obecné údaje

Barevný	světle modrá	Barevný graf (podobné)	RAL 5012
Encapsulation option	Ne	Stupeň krytí	IP20 v instalovaném stavu

Klasifikace

ETIM 7.0	EC001031	ETIM 8.0	EC001031
ETIM 9.0	EC001031	ECLASS 11.0	27-18-27-92
ECLASS 12.0	27-18-27-92	ECLASS 13.0	27-19-06-02

Osvědčení

ROHS	Shoda
------	-------

Soubory ke stažení

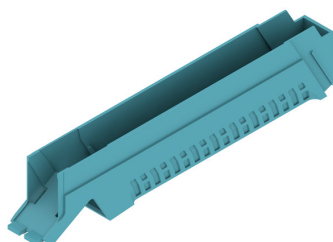
Technické údaje	CAD data – STEP
Katalogy	Catalogues in PDF-format
Brožury	FL ANALO.SIGN.CONV. EN MB DEVICE MANUF. EN FL MACHINE SAFETY EN FL 72H SAMPLE SER EN PO OMNIMATE EN

CH20M12 S PSCSC BL 2013**Weidmüller Interface GmbH & Co. KG**

Klingenbergstraße 26

D-32758 Detmold

Germany

www.weidmueller.com**Nákresy****Obrázek výrobku****Obrázek výrobku****Rozměrový výkres**