

## CH20M12 B BK/BK 2010

Weidmüller Interface GmbH &amp; Co. KG

Klingenbergstraße 26

D-32758 Detmold

Germany

www.weidmueller.com

## Produktbild

**Effizienz, Flexibilität und Design in Bestform - der Maßanzug von der Stange**

Skalierbarkeit, individuelles Design und Kosteneffizienz - hohe Flexibilität ist, neben innovativer Funktionalität, ein wesentliches Kriterium bei der Wahl des Gehäusekonzeptes. Wählen Sie also maximale Performance bei geringstmöglichem Aufwand.

Das modulare Elektronikgehäuse CH20M12 ist die "Kleine" unter den "Großen" Gehäuselösungen für kompakte Elektronikapplikationen.

Das gesamte System überzeugt - neben Skalierbarkeit, Flexibilität, einem hohen Sicherheitsniveau sowie innovativer Funktionalität in der Anwendung - durch applikations- und praxisgerechte Details:

- **Zeitsparende Installation** aufgrund von Features wie "Wire ready" oder dem universellen Multi-Tool-Schraubenkopf
- **Anwendergerechte Bedienung** durch klare und dauerhafte Markierung plus zusätzliche Beschriftbarkeit, integriertem Lösebügel oder transparentem Cover
- **Maximale Störsicherheit** durch ESD-sichere Konstruktion mit weit ineinander greifenden Modul-Fügekanten aus Hochleistungskunststoff
- **Hohe Betriebssicherheit** durch einzigartige Auto-Set-Codierung sowie beidseitige Fingersicherheit bei Buchsen- und Stiftleiste

CH20M - der kompakte Name für das flexibelste System im Markt steht nicht nur für "Component Housing IP20 Modular".

CH20M steht für Effizienz und Innovation beim Design, bei der Fertigung und in der Anwendung.

**Allgemeine Bestelldaten**

Ausführung	Modular Gehäuse, OMNIMATE Housing - Serie CH20M schwarz, Basiselement, Breite: 12.5 mm
Best.-Nr.	<a href="#">1104170000</a>
Typ	CH20M12 B BK/BK 2010
GTIN (EAN)	4032248878567
VPE	14 Stück

## CH20M12 B BK/BK 2010

Weidmüller Interface GmbH &amp; Co. KG

Klingenbergstraße 26

D-32758 Detmold

Germany

www.weidmueller.com

## Technische Daten

## Abmessungen und Gewichte

Tiefe	107,4 mm	Tiefe (inch)	4,228 inch
Höhe	109,2 mm	Höhe (inch)	4,299 inch
Breite	12,5 mm	Breite (inch)	0,492 inch
Nettogewicht	31,47 g		

## Temperaturen

Einsatztemperaturbereich	-40 °C... 120 °C	Feuchtigkeit	5...93 % rel. Feuchte, Tu = 40 °C, keine Betauung
--------------------------	------------------	--------------	---

## Werkstoffdaten

Brennbarkeitsklasse nach UL 94	V-0	Isolierstoff	PA 66 GF 30
Isolierstoffgruppe	I	Kriechstromfestigkeit (CTI)	600 ≤ CTI

## Allgemeine Daten

Farbe	schwarz	Farbtabelle (ähnlich)	RAL 9011
Schutzart	IP20 im verbauten Zustand	Tragschiene	TS 35
Vergießbarkeit	Nein		

## Baugruppeneigenschaften

Anzahl Steckplätze für Buchsenstecker der assemblierten Gesamtbaugruppe, max.	6	Leiterplattenanzahl, max.	1
Anzahl Anschlussebenen max.	3	Polzahl, max.	12
Höhe der Komponenten auf der Leiterplatte, max.	6,1 mm	Leiterplattenbestückung	beidseitig

## Mechanische Prüfungen

Entsprechend Norm	DIN EN 61373:1999 (Schock und Vibration)		
Prüfbedingungen	fünf Gehäuse in Reihe montiert, 100g zusätzliches Gewicht auf der Leiterkarte		
Geprüfte Achsen	X, Y, Z		
Schockprüfung	Allgemeine Testhinweise	Alle mechanischen Prüfungen wurden an beispielhaften Aufbauten getestet, bzw. in Anlehnung an entsprechende Vorschriften erstellt. Die angegebenen Werte ersetzen keine zulassungsrelevanten Prüfungen und sind nur als Orientierungswerte zu sehen.	
	Prüfkategorie	1	
	Schockanzahl pro Achse	3 in positiver und negativer Richtung	
	Schockdauer	30 ms	
	Beschleunigung horizontal	30 m/s <sup>2</sup>	
	Beschleunigung vertikal	30 m/s <sup>2</sup>	
	Beschleunigung längsgerichtet	50 m/s <sup>2</sup>	
Vibrationsprüfung	Prüfkategorie	1B	
	Effektive Beschleunigung	7,9 m/s <sup>2</sup>	
	Prüfdauer	5 Stunden pro Achse	

## CH20M12 B BK/BK 2010

Weidmüller Interface GmbH &amp; Co. KG

Klingenbergstraße 26

D-32758 Detmold

Germany

www.weidmueller.com

## Technische Daten

## Thermische Prüfungen

Thermische Prüfungen	Allgemeine Testhinweise	Alle thermischen Prüfungen wurden an beispielhaften Aufbauten getestet, bzw. in Anlehnung an entsprechende Vorschriften erstellt. Die angegebenen Werte ersetzen keine zulassungsrelevanten Prüfungen und sind nur als Orientierungswerte zu sehen.
	Prüfbedingungen	sieben Gehäuse in Reihe montiert - kein Abstand
	Prüfachsen	horizontal
	Umgebungstemperatur	80 °C
	Max. Verlustleistung	0,8 W
	Umgebungstemperatur	60 °C
	Max. Verlustleistung	1,35 W
	Umgebungstemperatur	40 °C
	Max. Verlustleistung	1,9 W
	Umgebungstemperatur	20 °C
	Max. Verlustleistung	2,65 W

## Bauteileigenschaften

Anzahl Anschlussebenen max.	3	Farbe Rastfuß	schwarz
-----------------------------	---	---------------	---------

## Bauform - IN-Anforderungen

Leiterplattenstärke	1,6 mm	Toleranz der Leiterplattenkontur	±0,1 mm
Toleranz der Leiterplattenstärke	±0,15 mm		

## Individuelle Anpassungsmöglichkeiten

Alternative Farben	Mehr auf Anfrage	Bearbeitungsmöglichkeiten	Laserbearbeitung
Kundenspezifische Beschriftung möglich	Ja	Kundenspezifischer Bestellprozess	Siehe Anleitung unter "Downloads"

## Klassifikationen

ETIM 8.0	EC001031	ETIM 9.0	EC001031
ECLASS 11.0	27-18-27-92	ECLASS 12.0	27-18-27-92
ECLASS 13.0	27-19-06-01		

## Wichtiger Hinweis

Produkthinweis	Leiterplattenkontur, Sperrzonen, sowie weitere Informationen für das Eindesignen der Leiterplatte sind in der Kategorie Anschluss technik bei den zugehörigen Stiftleisten in den Downloads zu finden.
----------------	--

## Zulassungen

ROHS	Konform
------	---------

## CH20M12 B BK/BK 2010

**Weidmüller Interface GmbH & Co. KG**  
Klingenbergstraße 26  
D-32758 Detmold  
Germany

[www.weidmueller.com](http://www.weidmueller.com)

## Technische Daten

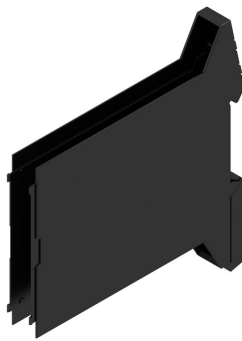
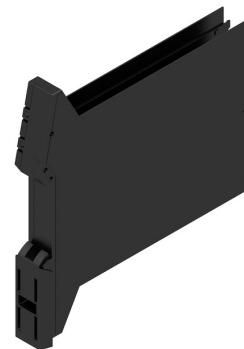
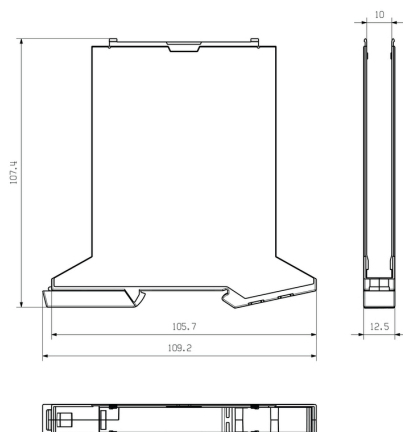
### Downloads

Engineering-Daten	<a href="#">CAD data – STEP</a>
	<a href="#">CAD data – PCB_position_50880_LP-POSITION_12MM</a>
	<a href="#">CAD data – Pin_header_pin_length_CH20M_A_OV_PCB-SHL_70315</a>
Anwenderdokumentation	<a href="#">Guideline customerspecific housings</a>
	<a href="#">Guideline kundenspezifische Gehäuse</a>
Kataloge	<a href="#">Catalogues in PDF-format</a>
Broschüren	<a href="#">FL ANALO.SIGN.CONV. EN</a>
	<a href="#">MB DEVICE MANUF. EN</a>
	<a href="#">FL MACHINE SAFETY EN</a>
	<a href="#">FL 72H SAMPLE SER EN</a>
	<a href="#">PO OMNIMATE EN</a>
	<a href="#">PO OMNIMATE EN</a>

**CH20M12 B BK/BK 2010**

**Weidmüller Interface GmbH & Co. KG**  
Klingenbergstraße 26  
D-32758 Detmold  
Germany

[www.weidmueller.com](http://www.weidmueller.com)

**Zeichnungen****Produktbild****Produktbild****Maßzeichnung**

Basiselement ohne  
Funktionsausschnitt im Rastfußbereich