

## CH20M12 B BK/BK 2010

Weidmüller Interface GmbH &amp; Co. KG

Klingenbergstraße 26

D-32758 Detmold

Germany

www.weidmueller.com

## Obrázek výrobku

**Vynikající efektivita, pružnost a design – "standard šitý na míru"**

Při výběru designu krytu je klíčovým faktorem flexibilita. Dalšími důležitými kritérii jsou: variabilita, zakázkový design, inovativní funkčnost a efektivnost nákladů. Potřebujete volbu, která nabízí maximální výkon s minimálními reálnými náklady.

Modulární kryt elektroniky CH20M12 je "malou" možností mezi "velkými" řešeními krytů pro kompaktní elektronické aplikace.

Celý systém je charakteristický svým vynikajícím provedením: vynikající rozšiřitelnost a pružnost, vysoký stupeň zabezpečení, inovativní funkčnost aplikací a celá řada praktických detailů.

- **Rychlejší instalace** díky takovým vlastnostem, jako je univerzální hlava šroubu "Wire Ready"
- **Snadná ovladatelnost za provozu:** zřetelné permanentní značení s doplňujícími možnostmi, integrovaná uvolňovací spona a nebo průhledný kryt
- **Maximální odolnost proti rušení** s konstrukcí odolávající elektromagnetickému rušení, která k zakrytí rohů využívá překrývající se okraje vyrobené z vysoce kvalitního plastu.
- **Vysoká provozní spolehlivost** s jedinečným kódovacím systémem Auto-Set a využitím oboustranné krycí lišty proti dotyku na blocích hlavy kontaktů a zdířek

CH20M - kompaktní název pro nejpružnější systém, který je na trhu k dispozici. Neznamená pouze "Komponentní kryt IP20 modulární".

CH20M rovněž znamená efektivnost a inovaci v designu, výrobě a použití.

**Všeobecné objednací údaje**

Verze	Modulární kryt, OMNIMATE Kryt - řada CH20M černá, Základní prvek, Šířka: 12.5 mm
Objednací číslo	<a href="#">1104170000</a>
Typ	CH20M12 B BK/BK 2010
GTIN (EAN)	4032248878567
Množství	14 ks

## CH20M12 B BK/BK 2010

Weidmüller Interface GmbH &amp; Co. KG

Klingenbergstraße 26

D-32758 Detmold

Germany

www.weidmueller.com

## Technické údaje

## Rozměry a hmotnosti

Hloubka	107,4 mm	Hloubka (v palcích)	4,228 inch
Výška	109,2 mm	Výška (v palcích)	4,299 inch
Šířka	12,5 mm	Šířka (v palcích)	0,492 inch
Čistá hmotnost	31,47 g		

## Teploty

Rozsah provozní teploty	-40 °C...120 °C	Vlhkost	Rel. vlhkost 5–93%, Tu = 40 °C bez kondenzace
-------------------------	-----------------	---------	---

## Údaje o materiálu

Izolační materiál	PA 66 GF 30	Klasifikace hořlavosti UL 94	V-0
Komparativní index sledování (CTI)	600 ≤ CTI	Skupina izolačního materiálu	I

## Vlastnosti sestavy

Počet slotů pro zásuvky namontované sestavy, max.	6	Počet PCB, max.	1
Počet úrovní připojení, max.	3	Počet pólů, max.	12
Výška součástí na desce plošných spojů, max.	6,1 mm	Typ sestavy desky plošných spojů	dvoustranný

## Mechanické testy

Podle normy	DIN EN 61373:1999 (nárazy a vibrace)		
Zkušební podmínky	pět krytů instalovaných v řadě, dodatečná hmotnost 100 g na DPS		
Osvědčené osy	X, Y, Z		
Nárazový test	Obecné testovací rady	Všechny mechanické testy byly vyzkoušeny na vzorovém nastavení nebo z pohledu závislé regulace. Uvedené výsledky nenahrazují příslušné schvalovací testy. Jsou to jen orientační hodnoty.	
	Zkušební kategorie	1	
	Počet nárazů na osu	3in pozitivní a negativní směr	
	Trvání nárazu	30 ms	
	Zrychlení horizontální	30 m/s <sup>2</sup>	
	Zrychlení vertikální	30 m/s <sup>2</sup>	
	Zrychlení podélné	50 m/s <sup>2</sup>	
Vibrační test	Trvání zkoušky	5 hodin na osu	
	Zkušební kategorie	1B	
	Efektivní zrychlení	7,9 m/s <sup>2</sup>	

## CH20M12 B BK/BK 2010

Weidmüller Interface GmbH &amp; Co. KG

Klingenbergstraße 26

D-32758 Detmold

Germany

www.weidmueller.com

## Technické údaje

## Tepelné testy

Tepelné zkoušky	Obecné testovací rady	Všechny tepelné testy byly vyzkoušeny na vzorovém nastavení nebo z pohledu závislé regulace. Uvedené výsledky nenahrazují příslušné schvalovací testy. Jsou to jen orientační hodnoty.
	Zkušební podmínky	sedm krytů instalovaných v řadě – bez rozestupu
	Zkušební osy	vodorovné
	Okolní teplota	80 °C
	Rozptýlení výkonu, max.	0,8 W
	Okolní teplota	60 °C
	Rozptýlení výkonu, max.	1,35 W
	Okolní teplota	40 °C
	Rozptýlení výkonu, max.	1,9 W
	Okolní teplota	20 °C
	Rozptýlení výkonu, max.	2,65 W

## Vlastnosti komponenty

Barva připínací patky	černá	Počet úrovní připojení, max.	3
-----------------------	-------	------------------------------	---

## Typ konstrukce - požadavky IN

PCB thickness	1,6 mm	Tolerance for the PCB shape	±0.1 mm
Tolerance of circuit board thickness	±0,15 mm		

## Individualizační možnosti

Alternativní barvy	Více na vyžádání	Možnosti zpracování	Zpracování laserem
Možná značení na míru	Ano	Proces objednávky specifický pro zákazníka	Viz pokyny pod zátěží

## Obecné údaje

Barevný	černá	Barevný graf (podobné)	RAL 9011
Encapsulation option	Ne	Lišta	TS 35
Stupeň krytí	IP20 v instalovaném stavu		

## Klasifikace

ETIM 8.0	EC001031	ETIM 9.0	EC001031
ECLASS 11.0	27-18-27-92	ECLASS 12.0	27-18-27-92
ECLASS 13.0	27-19-06-01		

## Důležitá poznámka

Informace o produktu	Tvary obvodových desek, zakázané zóny a další informace pro design obvodových desek je možné nalézt v kategorii technologie zapojování v odpovídajících záhlavích stažených souborů.
----------------------	--

## Osvědčení

ROHS	Shoda
------	-------

**CH20M12 B BK/BK 2010****Weidmüller Interface GmbH & Co. KG**

Klingenbergstraße 26

D-32758 Detmold

Germany

[www.weidmueller.com](http://www.weidmueller.com)**Technické údaje****Soubory ke stažení**

Technické údaje

[CAD data – STEP](#)[CAD data – PCB\\_position\\_50880\\_LP-POSITION\\_12MM](#)[CAD data – Pin\\_header\\_pin\\_length\\_CH20M\\_A\\_OV\\_PCB-SHL\\_70315](#)

Uživatelská dokumentace

[Guideline customerspecific housings](#)[Guideline kundenspezifische Gehäuse](#)

Katalogy

[Catalogues in PDF-format](#)

Brožury

[FL ANALO.SIGN.CONV. EN](#)[MB DEVICE MANUF. EN](#)[FL MACHINE SAFETY EN](#)[FL 72H SAMPLE SER EN](#)[PO OMNIMATE EN](#)[PO OMNIMATE EN](#)

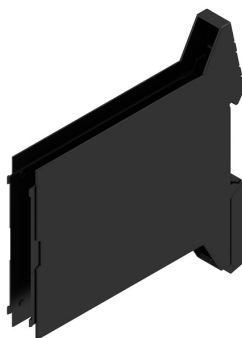
## CH20M12 B BK/BK 2010

**Weidmüller Interface GmbH & Co. KG**  
Klingenbergstraße 26  
D-32758 Detmold  
Germany

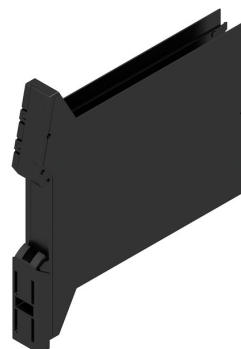
[www.weidmueller.com](http://www.weidmueller.com)

## Nákresy

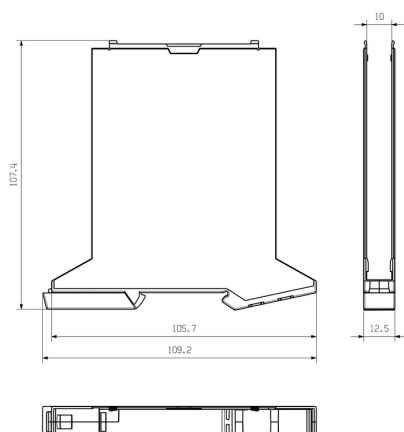
### Obrázek výrobku



### Obrázek výrobku



### Rozměrový výkres



Základní prvek bez funkčního  
výřezu v oblasti zacvakávací nohy