

IE-CD-MA

Weidmüller Interface GmbH & Co. KG

Klingenbergstraße 26

D-32758 Detmold

Germany

www.weidmueller.com



Dimensioned drawing 1

Auch für das Zubehör für Industrial Ethernet gilt: bei Weidmüller erhalten Sie alles aus einer Hand.

Ihre Vorteile:

- Werkzeuge
- Prüfgeräte
- Kabeldurchführungen
- Schaltschrankanschlüsse
- Markierer
- Staubschutz
- Netzgeräte
- Überspannungsschutz

Allgemeine Bestelldaten

Ausführung	Montagefuß, FreeCon, IP65
Best.-Nr.	1099580000
Typ	IE-CD-MA
GTIN (EAN)	4032248874040
VPE	10 Stück

IE-CD-MA

Weidmüller Interface GmbH & Co. KG

Klingenbergstraße 26

D-32758 Detmold

Germany

www.weidmueller.com

Technische Daten

Abmessungen und Gewichte

Höhe	10 mm	Höhe (inch)	0,394 inch
Breite	35 mm	Breite (inch)	1,378 inch
Länge	112 mm	Länge (inch)	4,409 inch
Nettogewicht	42,9 g		

Temperaturen

Betriebstemperatur	-40 °C...70 °C
--------------------	----------------

Allgemeine Standards

Zertifikat-Nr. (cULus)	E316369
------------------------	---------

Klassifikationen

ETIM 6.0	EC002625	ETIM 7.0	EC002625
ETIM 8.0	EC002625	ETIM 9.0	EC002625
ECLASS 9.0	27-18-28-07	ECLASS 9.1	27-18-92-34
ECLASS 10.0	27-18-28-07	ECLASS 11.0	27-18-28-07
ECLASS 12.0	27-18-28-07	ECLASS 13.0	27-18-28-07

Zulassungen

Zulassungen



ROHS	Konform
UL File Number Search	UL Webseite
Zertifikat-Nr. (cULus)	E316369

Downloads

Engineering-Daten	CAD data – STEP
Anwenderdokumentation	MAN IE GUIDE DE MAN IE GUIDE EN
Kataloge	Catalogues in PDF-format
Broschüren	MB FREECONTACT EN FL FIELDWIRING EN PI PROFINET CABLING EN PI PROFINET CABLING EN

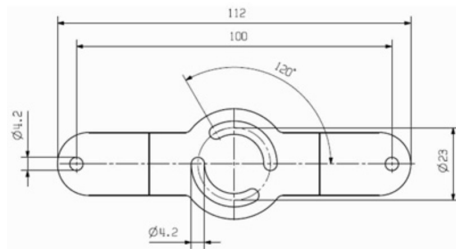
IE-CD-MA

Weidmüller Interface GmbH & Co. KG
Klingenbergstraße 26
D-32758 Detmold
Germany

www.weidmueller.com

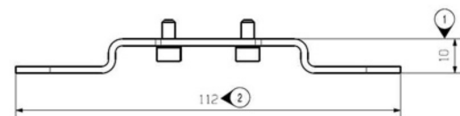
Zeichnungen

Zeichnung



Dimensioned drawing

Zeichnung



Installation drawing

Zeichnung

