

SM 27/18 K MC NE GR

Weidmüller Interface GmbH & Co. KG

Klingenbergstraße 26

D-32758 Detmold

Germany

www.weidmueller.com



Podobny do przedstawionego na ilustracji

SM MultiCard jest oznaczniakiem do etykietowania urządzeń sterujących i sygnalizacyjnych. Szyldy wtyka się w oprawki lub przykleja przy naniesionej fabrycznie taśmie samoprzylepnej. Indywidualne szyldy można tworzyć przy użyciu drukarki PrintJet PRO lub ploterów MCP Plus i MCP Basic lub systemów znakowania Plotter.

- Użytkownicy mogą szybko wykonywać szyldy dostosowane do indywidualnych potrzeb.
- Nie ma potrzeby magazynowania drogich, standardowych szyldów.
- Wysoce odporne nadruki wykonywane drukarką PrintJet jako zamiennik grawerowania
- Przy szczególnie wysokich wymaganiach polecamy folię ochronną ETO SM.
- Uchwyty można stosować do przycisków o średnicy 22 mm lub 30 mm, firm Siemens, ABB, Moeller i Télémecanique

Do nadruku na zamówienie: Prosimy o przesłanie pliku z oprogramowaniem etykietującym M-Print PRO lub M-Print PRO Online (bez instalacji) zgodnie z naszymi specyfikacjami etykietowania.

Ogólne dane zamówieniowe

Wykonanie	SwitchMark, Oznaczniki urządzeń, 18 x 27 mm, szary
Nr zam.	1073340000
Typ	SM 27/18 K MC NE GR
GTIN (EAN)	4032248831425
Ilość	80 Szt.
Kompatybilna drukarka	2715590000 2438520000 2438510000

SM 27/18 K MC NE GR

Weidmüller Interface GmbH & Co. KG

Klingenbergstraße 26

D-32758 Detmold

Germany

www.weidmueller.com

Dane techniczne

Wymiary i ciężary

Głębokość	1 mm	Głębokość (cale)	0,039 inch
Wysokość	18 mm	Wysokość (cale)	0,709 inch
Szerokość	27 mm	Szerokość (cale)	1,063 inch
Masa netto	1,488 g		

Temperatury

Zakres temperatury stosowania	-40...60 °C
-------------------------------	-------------

Dane ogólne

Kolor materiału wg kodu rezystancji	8
Barwny	szary
Halogenki	Nie
Klasa palności wg UL 94	V-2
Klej	taśma przylepna obustronna
Liczba oznaczników w kombinacji	1 MultiCard = Oznaczniki urządzeń
Liczba oznaczników w opakowaniu	forma dostawy MultiCard
Szerokość	27 mm
Wykonanie	samoprzylepny
Zakres temperatury stosowania	-40...60 °C
tworzywo	poliamid 66
zakres temperatur roboczych, maks.	60 °C
zakres temperatur roboczych, min.	-40 °C

Znaczniki urządzeń

Halogenki	Nie
-----------	-----

Klasyfikacje

ETIM 6.0	EC001288	ETIM 7.0	EC001288
ETIM 8.0	EC001288	ETIM 9.0	EC001288
ECLASS 9.0	27-40-06-29	ECLASS 9.1	27-40-06-29
ECLASS 10.0	27-40-06-29	ECLASS 11.0	27-28-11-04
ECLASS 12.0	27-28-11-04	ECLASS 13.0	27-28-11-04

Dopuszczenia

ROHS	Zgodny
------	--------

Pobieranie

Dane projektowe	CAD data – STEP
Powiadomienie o zmianie produktu	MultiCard Material modification MultiCard Material Modifikation
Katalogi	Catalogues in PDF-format
Broszury	

SM 27/18 K MC NE GR

Weidmüller Interface GmbH & Co. KG

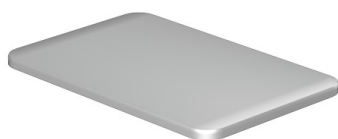
Klingenbergstraße 26

D-32758 Detmold

Germany

www.weidmueller.com

Rysunki



SM 27/18 K MC NE GR

Weidmüller Interface GmbH & Co. KG

Klingenbergstraße 26

D-32758 Detmold

Germany

www.weidmueller.com

Akcesoria

Produkty dodatkowe



SM MultiCard jest oznaczniakiem do etykietowania urządzeń sterujących i sygnalizacyjnych. Szyldy wtyka się w oprawki lub przykleja przy naniesionej fabrycznie taśmie samoprzylepnej. Indywidualne szyldy można tworzyć przy użyciu drukarki PrintJet PRO lub ploterów MCP Plus i MCP Basic lub systemów znakowania Plotter.

- Użytkownicy mogą szybko wykonywać szyldy dostosowane do indywidualnych potrzeb.
- Nie ma potrzeby magazynowania drogich, standardowych szyldów.
- Wysoce odporne nadruki wykonywane drukarką PrintJet jako zamiennik grawerowania
- Przy szczególnie wysokich wymaganiach polecamy folię ochronną ETO SM.
- Uchwyty można stosować do przycisków o średnicy 22 mm lub 30 mm, firm Siemens, ABB, Moeller i Télémecanique

Do nadruku na zamówienie: Prosimy o przesłanie pliku z oprogramowaniem etykietującym M-Print PRO lub M-Print PRO Online (bez instalacji) zgodnie z naszymi specyfikacjami etykietowania.

Ogólne dane zamówieniowe

Typ	ETO SM 27/18 TRANSPAR.	Wykonanie
Nr zam.	1720590002	SwitchMark, Nasadka ochronna, 18 x 27 mm, transparentny
GTIN (EAN)	4008190988005	
Ilość	10 Szt.	