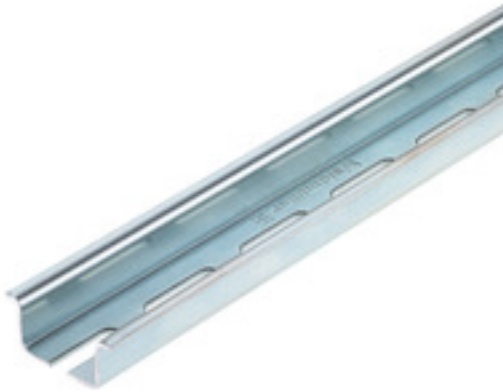


**TS 35X15/LL 2M/ST/ZN/O****Weidmüller Interface GmbH & Co. KG**

Klingenbergstraße 26

D-32758 Detmold

Germany

[www.weidmueller.com](http://www.weidmueller.com)**Produktbild**

Die Stahltragschiene ist die meistverbreitete Tragschiene am Markt. Sie hat unter den metallischen Tragschienen zusammen mit Edelstahl die geringste Kurzschlussfestigkeit.

**Allgemeine Bestelldaten**

Ausführung	Tragschiene, mit Langloch, Zubehör, 35 x 15 x 2000 mm, Schlitzbreite: 5.20 mm, Schlitzlänge: 25.00 mm, Stahl, verzinkt und passiviert
Best.-Nr.	<a href="#">1071680000</a>
Typ	TS 35X15/LL 2M/ST/ZN/O
GTIN (EAN)	4032248884636
VPE	2 m

Erstellungs-Datum 28. April 2024 17:35:12 MESZ

Katalogstand 20.04.2024 / Technische Änderungen vorbehalten

**TS 35X15/LL 2M/ST/ZN/O****Weidmüller Interface GmbH & Co. KG**

Klingenbergstraße 26

D-32758 Detmold

Germany

[www.weidmueller.com](http://www.weidmueller.com)**Technische Daten****Abmessungen und Gewichte**

Tiefe	15 mm	Tiefe (inch)	0,591 inch
Höhe	35 mm	Höhe (inch)	1,378 inch
Breite	2.000 mm	Breite (inch)	78,74 inch
Nettogewicht	590 g		

**Tragschiene**

Einbauhinweis	Direktmontage		
Kurzschlussfestigkeit entspricht E-Cu Lei-50 mm <sup>2</sup> ter			
Kurzzeitstromfestigkeit pro Sekunde nach IEC 60947-7-2	6 kA		
Länge der Tragschiene	max.	2.000 mm	
	min.	0 mm	
	nominal	2.000 mm	
Normen	In Anlehnung an DIN EN 60715		
Oberfläche	verzinkt und passiviert		
Schlitzabstand	11 mm		
Schlitzabstand			
Schlitzbreite	5,2 mm		
Schlitzbreite			
Schlitzlänge	25 mm		
Schlitzlänge			
Tragschiene vorgestanzt	Ja		
Werkstoff	Stahl		

**Klassifikationen**

ETIM 6.0	EC001285	ETIM 7.0	EC001285
ETIM 8.0	EC001285	ETIM 9.0	EC001285
ECLASS 9.0	27-40-06-02	ECLASS 9.1	27-40-06-02
ECLASS 10.0	27-40-06-02	ECLASS 11.0	27-40-06-02
ECLASS 12.0	27-40-06-02	ECLASS 13.0	27-40-06-02

**Zulassungen**

ROHS	Konform
------	---------

**Downloads**

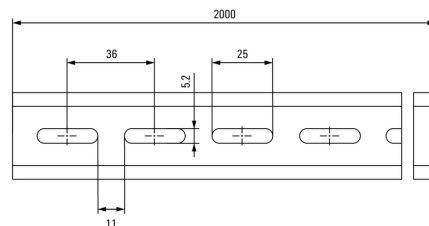
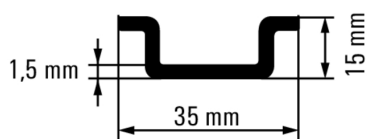
Engineering-Daten	<a href="#">CAD data – STEP</a>
Anwenderdokumentation	<a href="#">StorageConditionsTerminalBlocks</a>
Kataloge	<a href="#">Catalogues in PDF-format</a>

**TS 35X15/LL 2M/ST/ZN/O****Weidmüller Interface GmbH & Co. KG**

Klingenbergstraße 26

D-32758 Detmold

Germany

[www.weidmueller.com](http://www.weidmueller.com)**Zeichnungen****Produktbild**

**TS 35X15/LL 2M/ST/ZN/O****Weidmüller Interface GmbH & Co. KG**

Klingenbergstraße 26

D-32758 Detmold

Germany

[www.weidmueller.com](http://www.weidmueller.com)**Zubehör****Schrauben**

Je nach Reihenklemme oder auch Zubehör bieten wir als Zusatzartikel oder auch Ersatzteil verschiedene Arten von Schrauben an.

**Allgemeine Bestelldaten**

Typ	FKSC M5X8 D9/SW2.5	Ausführung
Best.-Nr.	<a href="#">0295900000</a>	SAK-Reihe, Innensechskantschraube, Schrauben, Polzahl: 1
GTIN (EAN)	4008190133337	
VPE	50 Stück	