

BHZ 5.00/04/90LH BK/BL

Weidmüller Interface GmbH & Co. KG

Klingenbergstraße 26

D-32758 Detmold

Germany

www.weidmueller.com

Produktillustration

**Naturligtvis är systemet CH20M överlägset i detaljerna vid gränssnitten till periferin**

Kretskortsplintar resp. stiftlistor och kontaktdon är lika välanpassade till den praktiska verkligheten som hela systemet vad det gäller utformningsalternativ, tillverkningskvalitet, bearbetning, manövrerbarhet, pålitlighet och säkerhet.

Anslutningstekniken får högsta betyg i alla grenar:

- **100 % säker mot förväxling** Tillsammans med den unika "AutoSet"-kodningen som inte kan förloras garanterar de tydliga och entydiga märkningarna på kontakten samt i fronten en konfigurering av anslutningarna som är säker mot felanslutning. Båda kan enkelt märkas som korta i PrintJet och varaktigt snäppas fast
- **100 % intuitiv** genom enkel och snabb hantering tack vara integrerad och färgkodad lösgöringsbyggel med greppögla inkl. skruvmejseluttag.
- **100 % säker** genom tvåsidig fingersäkerhet på stiftlist och hylsdel
- **100 % effektiv** genom reflow-kompatibilitet på alla anslutningselementen för kretskorten.
- **100 % tid- och kostnadsbesparing** vid installationen: den snabba och universella plus-minus-skraven garanterar säker kontaktering, användarvänlig hantering och mindre besvär. Andra egenskaper som "Wire ready"-teknologin ger låga inkopplingskostnader och högre kundtillfredsställelse.

Enkel och skonsam urjackning av hylsdelarna med den integrerade lösgöringsbygeln.

Allmänna beställningsdata

Utförande	Kretskortsstickanslutning Lösgöringsarm, blå cod. 02
Art.nr.	1069380000
Typ	BHZ 5.00/04/90LH BK/BL
GTIN (EAN)	4032248825028
Förp.	78 Stück
Produktparametrar	IEC: 400 V / 10 A / 0.2 - 2.5 mm ² UL: 300 V / 10 A / AWG 26 - AWG 12
Förpackning	Box

BHZ 5.00/04/90LH BK/BL**Weidmüller Interface GmbH & Co. KG**

Klingenbergstraße 26

D-32758 Detmold

Germany

www.weidmueller.com

Tekniska data**Mått och vikter**

Höjd	29 mm	Bygghöjd (tum)	1,142 inch
Bredd	22,4 mm	Byggbredd (tum)	0,882 inch
Längd	14,6 mm	Bygglängd (tum)	0,575 inch
Nettovikt	9,205 g		

Systemvärden

Produktfamilj	OMNIMATE Housing – serie CH20M	Anslutningstyp	Fältanslutning
Ledaranslutningsteknik	Klämbygelanslutning	Delning i mm (P)	5 mm
Delning i tum (P)	0,197 "	Ledarutgångsriktning	90°
Antal poler	4	L1 i mm	15 mm
L1 i tum	0,591 "	Antal rader	1
Polradstal	1	Märkarea	2,5 mm ²
Beröringsskydd enligt DIN VDE 57	beröringssäker för baksidan av handen	Beröringsskydd enligt DIN VDE 0470	IP 20 ansluten/ IP 10 ej ansluten
Skyddsklass	IP20	Koderbar	Ja
Avisoleringslängd	8 mm	Åtdragningsmoment för skruvfläns, min.	0,4 Nm
Åtdragningsmoment för skruvfläns, max.	0,6 Nm	Åtdragningsmoment, min.	0,4 Nm
Åtdragningsmoment, max.	0,6 Nm	Klämskruv	M 2,5
Skruvmejselklinga	0,6 x 3,5	Skruvmejselklinga Norm	DIN 5264
Stickcykler	25		

Materialdata

Brännbarhetsklass enligt UL 94	V-0	CTI (Comparative Tracking Index)	600 ≤ CTI
Isoleringsmaterial	PA 66 GF 30	Isoleringsmaterialgrupp	I

Anslutningsbara ledare

Anslutningsområde, min.	0,13 mm ²	Anslutningsområde, max.	3,31 mm ²
Ledardiameter, AWG, min.	AWG 26	Ledardiameter, AWG, max	AWG 14
entrådig, min. H05(07) V-U	0,2 mm ²	entrådig, max. H05(07) V-U	2,5 mm ²
flertrådig, max. H07V-R	2 mm ²	fintrådig, min. H05(07) V-K	0,2 mm ²
med AEH med krage DIN 46 228/4, min.	0,25 mm ²	med ändhylsa med krage DIN 46 228/4, max.	2,5 mm ²
med ändhylsa, DIN 46228 pt 1, min.	0,25 mm ²	med ändhylsa enligt DIN 46 228/1, max.	2,5 mm ²
Passtift enligt EN 60999 a x b; ø		Referenstext	Ytterdiametern på plastkragen ska inte vara större än rastret (P). Längd på hylsor ska väljas beroende på produkten och märkspänningen.
	2,8 mm x 2,4 mm; 3,0 mm		

Märkdata enligt CSA

Märkspänning (användargrupp B / CSA) 300 V		Märkspänning (användargrupp C / CSA) 50 V	
Märkspänning (användargrupp D / CSA) 300 V		Märkström (användargrupp B / CSA)	10 A
Märkström (användargrupp C / CSA)	10 A	Märkström (användargrupp D / CSA)	10 A
Ledardiameter AWG, min.	AWG 26	Ledardiameter AWG, max.	AWG 12

BHZ 5.00/04/90LH BK/BL

Weidmüller Interface GmbH & Co. KG

Klingenbergstraße 26

D-32758 Detmold

Germany

www.weidmueller.com

Tekniska data

Märkdata enligt UL 1059

Institut (cURus)



Certifikat nr (cURus)

E60693

Märkspänning (användargrupp B / UL 1059)	300 V	Märkspänning (användargrupp C / UL 1059)	50 V
Märkspänning (användargrupp D / UL 1059)	300 V	Märkström (användargrupp B / UL 1059)	10 A
Märkström (användargrupp C / UL 1059)	10 A	Märkström (användargrupp D / UL 1059)	10 A
Ledardiameter AWG, min.	AWG 26	Ledardiameter AWG, max.	AWG 12
Hänvisning till godkännandevärden	Specifikationerna avser maxvärden. För detaljer – se typgodkännandeintyg.		

Märkdata enligt IEC

testad enligt standard	IEC 60664-1, IEC 61984	Märkström, min. antal poler (Tu=20°C)	10 A
Märkström, min. antal poler (Tu=40°C)	9 A	Märkspänning vid överspänningsk./Nedsmutningsgrad II/2	400 V
Märkspänning vid överspänningsk./Nedsmutningsgrad III/2	320 V	Märkspänning vid överspänningsk./Nedsmutningsgrad III/3	250 V
Märkspänning vid överspänningsk./Nedsmutningsgrad II/2	4 kV	Märkspänning vid överspänningsk./Nedsmutningsgrad III/2	4 kV
Märkstötspänning vid överspänningsk./Nedsmutningsgrad III/3	4 kV	Krypsträcka, min.	3,2 mm
Luftsträcka, min.	3 mm		

Allmänna data

Färgkod	svart	Färgtabell (jämförbar)	RAL 9011
Skyddsklass	IP20		

Klassificeringar

ETIM 6.0	EC002638	ETIM 7.0	EC002638
ETIM 8.0	EC002638	ETIM 9.0	EC002638
ECLASS 9.0	27-44-03-09	ECLASS 9.1	27-44-03-09
ECLASS 10.0	27-44-03-09	ECLASS 11.0	27-46-02-02
ECLASS 12.0	27-46-02-02	ECLASS 13.0	27-46-02-02
ECLASS 14.0	27-46-02-02		

Miljööverensstämmelse för produkt

RoHS-kompatibilitetsstatus	Kompatibel utan undantag
REACH SVHC	No SVHC above 0.1 wt%

Viktig hänvisningstext

IPC-konformitet	Konformitet: Produkterna utvecklas, tillverkas och levereras i enlighet med internationellt erkända standarder och normer, och uppfyller de egenskaper som garanteras i databladet resp. har designegenskaper i enlighet med IPC-A-610 "Klass 2". Övriga anspråk gällande produkterna kan bedömas på begäran.
-----------------	---

BHZ 5.00/04/90LH BK/BL

Weidmüller Interface GmbH & Co. KG

Klingenbergstraße 26

D-32758 Detmold

Germany

www.weidmueller.com

Tekniska data

Godkännanden

Godkännanden



ROHS	Uppfyllelse
UL File Number Search	UL-webbplats
Certifikat nr (cULus)	E60693

Nedladdningar

Teknikuppgifter Data	CAD data – STEP
Kataloger	Catalogues in PDF-format
Broschyrer	FL ANALO.SIGN.CONV. EN MB DEVICE MANUF. EN FL MACHINE SAFETY EN FL 72H SAMPLE SER EN PO OMNIMATE EN PO OMNIMATE EN

BHZ 5.00/04/90LH BK/BL

Weidmüller Interface GmbH & Co. KG
Klingenbergstraße 26
D-32758 Detmold
Germany

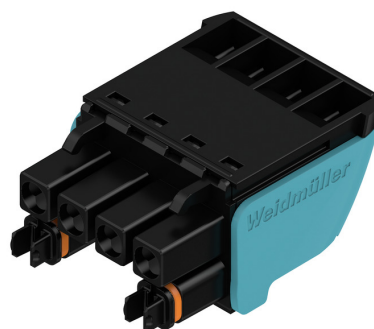
www.weidmueller.com

Ritningar

Produktillustration



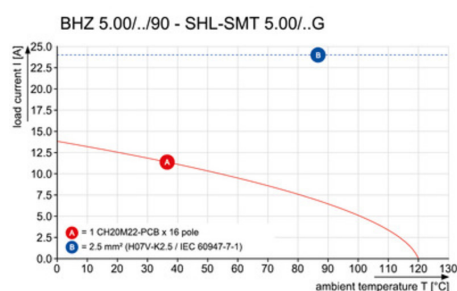
Produktillustration



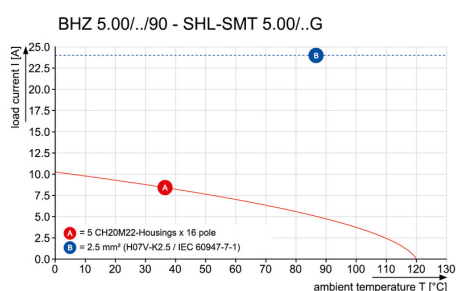
Bildliknande, Exempel på användning



Deratingkurva



Deratingkurva



BHZ 5.00/04/90LH BK/BL

Weidmüller Interface GmbH & Co. KG

Klingenbergstraße 26

D-32758 Detmold

Germany

www.weidmueller.com

Tillbehör

Specialtryck



ESG är den beprövade märkningen för många kända elektriska apparater i MultiCard-format. Resultatet är en högklassig apparatmärkning med en kontrastrik text. Olika typer är tillgängliga för enheter från tillverkare som Siemens, ABB, Beckhoff osv.

Fördelar i korthet:

- Universellt användbara skyltar, beroende av typ: antingen självhäftande eller snäppbara märkningar.
- För apparater på skena, som t.ex. automatsäkringar, erbjuder vi ESG för påsnäppning på en skyltskena
- Individuellt tryck med laserkvalitet efter uppgift

För specialtryck: Skicka en fil till oss av vår märkningsprogramvara M-Print PRO eller M-Print PRO Online (utan installation) för dina märkningsspecifikationer.

Allmänna beställningsdata

Typ	ESG 6.6/20 BHZ 5.00 SDR	Utförande
Art.nr.	1221520000	ESG, Apparatmärkning x 20 mm, PA 66, Färgkod: enligt kundönskan
GTIN (EAN)	4050118005066	
Förp.	40 Stück	

Neutral



ESG är den beprövade märkningen för många kända elektriska apparater i MultiCard-format. Resultatet är en högklassig apparatmärkning med en kontrastrik text. Olika typer är tillgängliga för enheter från tillverkare som Siemens, ABB, Beckhoff osv.

Fördelar i korthet:

- Universellt användbara skyltar, beroende av typ: antingen självhäftande eller snäppbara märkningar.
- För apparater på skena, som t.ex. automatsäkringar, erbjuder vi ESG för påsnäppning på en skyltskena
- Individuellt tryck med laserkvalitet efter uppgift

För specialtryck: Skicka en fil till oss av vår märkningsprogramvara M-Print PRO eller M-Print PRO Online (utan installation) för dina märkningsspecifikationer.

Allmänna beställningsdata

Typ	ESG 6.6/20 BHZ 5.00/04	Utförande
Art.nr.	1082540000	ESG, Apparatmärkning x 20 mm, PA 66, Färgkod: vit
GTIN (EAN)	4032248845439	
Förp.	200 Stück	