

BHZ 5.00/03/90LH BK/BK

Weidmüller Interface GmbH & Co. KG

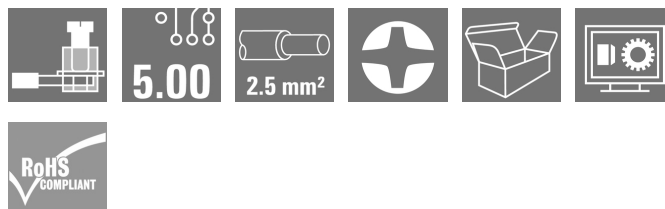
Klingenbergstraße 26

D-32758 Detmold

Germany

www.weidmueller.com

Produktillustration

**Naturligtvis är systemet CH20M överlägset i detaljerna vid gränssnitten till periferin**

Kretskortsplintar resp. stiftlistor och kontaktdon är lika välanpassade till den praktiska verkligheten som hela systemet vad det gäller utformningsalternativ, tillverkningskvalitet, bearbetning, manövrerbarhet, pålitlighet och säkerhet.

Anslutningstekniken får högsta betyg i alla grenar:

- **100 % säker mot förväxling** Tillsammans med den unika "AutoSet"-kodningen som inte kan förloras garanterar de tydliga och entydiga märkningarna på kontakten samt i fronten en konfigurering av anslutningarna som är säker mot felanslutning. Båda kan enkelt märkas som korta i PrintJet och varaktigt snäppas fast
- **100 % intuitiv** genom enkel och snabb hantering tack vara integrerad och färgkodad lösgöringsbygel med greppögla inkl. skruvmejseluttag.
- **100 % säker** genom tvåsidig fingersäkerhet på stiftlist och hylsdel
- **100 % effektiv** genom reflow-kompatibilitet på alla anslutningselementen för kretskorten.
- **100 % tid- och kostnadsbesparing** vid installationen: den snabba och universella plus-minus-skruven garanterar säker kontaktering, användarvänlig hantering och mindre besvär. Andra egenskaper som "Wire ready"-teknologin ger låga inkopplingskostnader och högre kundtillfredsställelse.

Enkel och skonsam urjackning av hylsdelarna med den integrerade lösgöringsbygeln.

Allmänna beställningsdata

Artikelbeteckning	Kretskortsstickanslutning Lösgöringsarm, svart BHZ 5.00/03/90LH SN BK/BK BX
Art.nr.	1069340000
Typ	BHZ 5.00/03/90LH BK/BK
GTIN (EAN)	4032248824946
Förp.	108 Stück
Produktparametrar	IEC: 400 V / 10 A / 0.2 - 2.5 mm ² UL: 300 V / 10 A / AWG 26 - AWG 12
Förpackning	Box

BHZ 5.00/03/90LH BK/BK

Weidmüller Interface GmbH & Co. KG

Klingenbergstraße 26

D-32758 Detmold

Germany

www.weidmueller.com

Tekniska data

Mått och vikter

Höjd	29 mm	Bygghöjd (tum)	1,142 inch
Bredd	17,4 mm	Byggbredd (tum)	0,685 inch
Längd	14,6 mm	Bygglängd (tum)	0,575 inch
Nettovikt	7,12 g		

Systemvärden

Produktfamilj	OMNIMATE Housing – serie CH20M	Anslutningstyp	Fältanslutning
Ledaranslutningsteknik	Klämbygelanslutning	Delning i mm (P)	5 mm
Delning i tum (P)	0,197 "	Ledarutgångsriktning	90°
Antal poler	3	L1 i mm	10 mm
L1 i tum	0,394 "	Antal rader	1
Polradstal	1	Märkarea	2,5 mm ²
Beröringsskydd enligt DIN VDE 57	beröringssäker för baksidan av handen	Beröringsskydd enligt DIN VDE 0470	IP 20 ansluten/ IP 10 ej ansluten
Skyddsklass	IP20	Koderbar	Ja
Avisoleringslängd	8 mm	Åtdragningsmoment för skruvfläns, min.	0,4 Nm
Åtdragningsmoment för skruvfläns, max.	0,6 Nm	Åtdragningsmoment, min.	0,4 Nm
Åtdragningsmoment, max.	0,6 Nm	Klämskruv	M 2,5
Skruvmejselklinga	0,6 x 3,5	Skruvmejselklinga Norm	DIN 5264
Stickcykler	25		

Materialdata

Brännbarhetsklass enligt UL 94	V-0	CTI (Comparative Tracking Index)	600 ≤ CTI
Isoleringsmaterial	PA 66 GF 30	Isoleringsmaterialgrupp	I

Anslutningsbara ledare

Anslutningsområde, min.	0,13 mm ²	Anslutningsområde, max.	3,31 mm ²
Ledardiameter, AWG, min.	AWG 26	Ledardiameter, AWG, max.	AWG 14
entrådig, min. H05(07) V-U	0,2 mm ²	entrådig, max. H05(07) V-U	2,5 mm ²
flertrådig, max. H07V-R	2 mm ²	fintrådig, min. H05(07) V-K	0,2 mm ²
med AEH med krage DIN 46 228/4, min.	0,25 mm ²	med ändhylsa med krage DIN 46 228/4, max.	2,5 mm ²
med ändhylsa, DIN 46228 pt 1, min.	0,25 mm ²	med ändhylsa enligt DIN 46 228/1, max.	2,5 mm ²
Passtift enligt EN 60999 a x b; ø		Referenstext	Ytterdiametern på plastkragen ska inte vara större än rastret (P). Längd på hylsor ska väljas beroende på produkten och märkspänningen.
	2,8 mm x 2,4 mm; 3,0 mm		

Märkdata enligt CSA

Märkspänning (användargrupp B / CSA) 300 V		Märkspänning (användargrupp C / CSA) 50 V	
Märkspänning (användargrupp D / CSA) 300 V		Märkström (användargrupp B / CSA)	10 A
Märkström (användargrupp C / CSA)	10 A	Märkström (användargrupp D / CSA)	10 A
Ledardiameter AWG, min.	AWG 26	Ledardiameter AWG, max.	AWG 12

BHZ 5.00/03/90LH BK/BK

Weidmüller Interface GmbH & Co. KG

Klingenbergstraße 26

D-32758 Detmold

Germany

www.weidmueller.com

Tekniska data

Märkdata enligt UL 1059

Institut (cURus)



Certifikat nr (cURus)

E60693

Märkspänning (användargrupp B / UL 1059)	300 V	Märkspänning (användargrupp C / UL 1059)	50 V
Märkspänning (användargrupp D / UL 1059)	300 V	Märkström (användargrupp B / UL 1059)	10 A
Märkström (användargrupp C / UL 1059)	10 A	Märkström (användargrupp D / UL 1059)	10 A
Ledardiameter AWG, min.	AWG 26	Ledardiameter AWG, max.	AWG 12
Hänvisning till godkännandevärden	Specifikationerna avser maxvärden. För detaljer – se typgodkännandeintyg.		

Märkdata enligt IEC

testad enligt standard	IEC 60664-1, IEC 61984	Märkström, min. antal poler (Tu=20°C)	10 A
Märkström, min. antal poler (Tu=40°C)	9 A	Märkspänning vid överspänningsk./Nedsmutningsgrad II/2	400 V
Märkspänning vid överspänningsk./Nedsmutningsgrad III/2	320 V	Märkspänning vid överspänningsk./Nedsmutningsgrad III/3	250 V
Märkspänning vid överspänningsk./Nedsmutningsgrad II/2	4 kV	Märkspänning vid överspänningsk./Nedsmutningsgrad III/2	4 kV
Märkstötspänning vid överspänningsk./Nedsmutningsgrad III/3	4 kV	Krypsträcka, min.	3,2 mm
Luftsträcka, min.	3 mm		

Allmänna data

Färgkod	svart	Färgtabell (jämförbar)	RAL 9011
Skyddsklass	IP20		

Klassificeringar

ETIM 6.0	EC002638	ETIM 7.0	EC002638
ETIM 8.0	EC002638	ETIM 9.0	EC002638
ECLASS 9.0	27-44-03-09	ECLASS 9.1	27-44-03-09
ECLASS 10.0	27-44-03-09	ECLASS 11.0	27-46-02-02
ECLASS 12.0	27-46-02-02	ECLASS 13.0	27-46-02-02

Viktig hänvisningstext

IPC-konformitet	Konformitet: Produkterna utvecklas, tillverkas och levereras i enlighet med internationellt erkända standarder och normer, och uppfyller de egenskaper som garanteras i databladet resp. har designegenskaper i enlighet med IPC-A-610 "Klass 2". Övriga anspråk gällande produkterna kan bedömas på begäran.
-----------------	---

Godkännanden

Godkännanden



ROHS	Uppfyllelse
UL File Number Search	UL-webbplats
Certifikat nr (cURus)	E60693

Skapandedatum den 20 maj 2024 05:30:10 CEST

Katalogversion 04.05.2024 / Tekniska ändringar förbehållna

BHZ 5.00/03/90LH BK/BK**Weidmüller Interface GmbH & Co. KG**

Klingenbergstraße 26

D-32758 Detmold

Germany

www.weidmueller.com**Tekniska data****Nedladdningar**

Teknikuppgifter Data	CAD data – STEP
Kataloger	Catalogues in PDF-format
Broschyrer	FL ANALO.SIGN.CONV. EN MB DEVICE MANUF. EN FL MACHINE SAFETY EN FL 72H SAMPLE SER EN PO OMNIMATE EN PO OMNIMATE EN

BHZ 5.00/03/90LH BK/BK

Weidmüller Interface GmbH & Co. KG
Klingenbergstraße 26
D-32758 Detmold
Germany

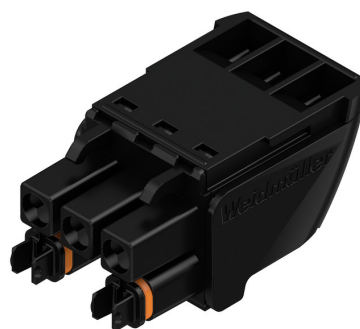
www.weidmueller.com

Ritningar

Produktillustration



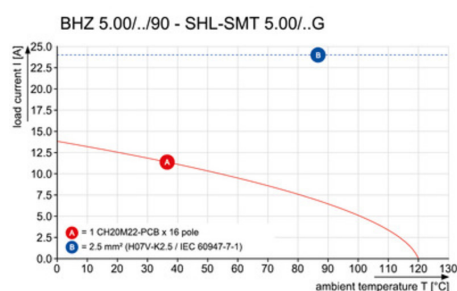
Produktillustration



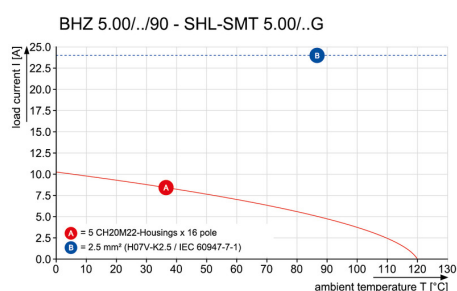
Bildliknande, Exempel på användning



Deratingkurva



Deratingkurva



BHZ 5.00/03/90LH BK/BK

Weidmüller Interface GmbH & Co. KG

Klingenbergstraße 26

D-32758 Detmold

Germany

www.weidmueller.com

Tillbehör

Specialtryck



ESG är den beprövade märkningen för många kända elektriska apparater i MultiCard-format. Resultatet är en högklassig apparatmärkning med en kontrastrik text. Olika typer är tillgängliga för enheter från tillverkare som Siemens, ABB, Beckhoff osv.

Fördelar i korthet:

- Universellt användbara skyltar, beroende av typ: antingen självhäftande eller snäppbara märkningar.
- För apparater på skena, som t.ex. automatsäkringar, erbjuder vi ESG för påsnäppning på en skyltskena
- Individuellt tryck med laserkvalitet efter uppgift

För specialtryck: Skicka en fil till oss av vår märkningsprogramvara M-Print PRO eller M-Print PRO Online (utan installation) för dina märkningsspecifikationer.

Allmänna beställningsdata

Typ	ESG 6.6/15 BHZ 5.00 SDR	Artikelbeteckning
Art.nr.	1346320000	ESG, Apparatmärkning x 15 mm, PA 66, Färgkod: enligt kundönskan
GTIN (EAN)	4050118151183	
Förp.	200 Stück	

Neutral



ESG är den beprövade märkningen för många kända elektriska apparater i MultiCard-format. Resultatet är en högklassig apparatmärkning med en kontrastrik text. Olika typer är tillgängliga för enheter från tillverkare som Siemens, ABB, Beckhoff osv.

Fördelar i korthet:

- Universellt användbara skyltar, beroende av typ: antingen självhäftande eller snäppbara märkningar.
- För apparater på skena, som t.ex. automatsäkringar, erbjuder vi ESG för påsnäppning på en skyltskena
- Individuellt tryck med laserkvalitet efter uppgift

För specialtryck: Skicka en fil till oss av vår märkningsprogramvara M-Print PRO eller M-Print PRO Online (utan installation) för dina märkningsspecifikationer.

Allmänna beställningsdata

Typ	ESG 6.6/15 BHZ 5.00/03	Artikelbeteckning
Art.nr.	1082520000	ESG, Apparatmärkning x 15 mm, PA 66, Färgkod: vit
GTIN (EAN)	4032248845323	
Förp.	200 Stück	