

BHZ 5.00/02/90LH BK/BK

Weidmüller Interface GmbH & Co. KG

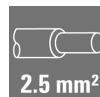
Klingenbergstraße 26

D-32758 Detmold

Germany

www.weidmueller.com

Obrázek výrobku

**Systém CH20M přirozeně rovněž prokazuje svou dokonalost v rozhraní s periferiemi.**

Při zvažování možností návrhu, zpracování, použitelnosti, spolehlivosti a bezpečnosti jsou svorky karet PCB nebo hlavy kolíků a konektory v praxi stejně důležité jako celý systém.

V každém sektoru je technologie spojování ve své třídě na vrcholu.

- **100% nezaměnitelnost** Unikátní značky umístěné na zásuvce a v přední části, spolu s jedinečným samonastavitelným kódováním, zajišťují nezaměnitelné značení spojů. Obě značky lze vytisknout jako kartu na tiskárně PrintJet a poté trvale přichytit.
- **100% intuitivnost** Rychlá a snadná obsluha pomocí integrované, barevně kódované uvolňovací páčky s rukojetí, a šroubováku.
- **100% bezpečné** Na obou stranách ochrana proti dotyku hlavy zásuvky i zástrčky
- **100% účinné** Všechny prvky připojení karet PCB jsou kompatibilní s technologií pájení přetavováním
- **100% úspory času i nákladů** Během instalace: rychlá univerzální hlava šroubů "Multi-Tool" zajišťuje bezpečný kontakt, snadné ovládání a snižuje složitost. Další vlastnosti jako technologie "Wire ready" umožňuje minimalizovat náklady na propojení a zvyšovat spokojenost zákazníků.

Jednoduché odpojování zásuvky šetrné k součástkám, pomocí integrované uvolňovací páčky

Všeobecné objednací údaje

Verze	Zásuvný konektor PCB plug in Šroubové připojení, Černá uvolňovací páčka BHZ 5.00/02/90LH SN BK/BK BX
Objednací číslo	1069330000
Typ	BHZ 5.00/02/90LH BK/BK
GTIN (EAN)	4032248824939
Množství	150 ks
Údaje výrobku	IEC: 400 V / 10 A / 0.2 - 2.5 mm ² UL: 300 V / 10 A / AWG 26 - AWG 12
Balení	Box

BHZ 5.00/02/90LH BK/BK

Weidmüller Interface GmbH & Co. KG

Klingenbergstraße 26

D-32758 Detmold

Germany

www.weidmueller.com

Technické údaje

Rozměry a hmotnosti

Výška	29 mm	Výška (v palcích)	1,142 inch
Šířka	12,4 mm	Šířka (v palcích)	0,488 inch
Délka	14,6 mm	Délka (v palcích)	0,575 inch
Čistá hmotnost	5,14 g		

Systémové parametry

Skupina produktů	OMNIMATE Kryt - řada CH20M	Typ připojení	Připojení v provozu
Metoda připojení vodiče	Připojení s upínacím třmenem	Rozteč v mm (P)	5 mm
Rozteč v palcích (P)	0,197 "	Směr výstupu vodiče	90°
Počet pólů	2	L1 v mm	5 mm
L1 v palcích	0,197 "	Počet řad	1
Množství řady kolíků	1	Jmenovitý průřez	2,5 mm ²
Ochrana bezpečná proti dotyku dle normy DIN VDE 57 106	Bezpečné před dotykem hřbetu ruky	Ochrana bezpečná proti dotyku dle normy DIN VDE 0470	IP20 zapojené/ IP10 nezapojené
Stupeň krytí	IP20	Může být kódováno	Ano
Délka odizolování	8 mm	Utahovací moment šroubové příruby, min.	0,4 Nm
Utahovací moment šroubové příruby, max.	0,6 Nm	Utahovací moment, min.	0,4 Nm
Utahovací moment, max.	0,6 Nm	Svěrný šroub	M 2,5
Hrot šroubováku	0,6 x 3,5	Standard hrotu šroubováku	DIN 5264
Cykly zapojování	25		

Údaje o materiálu

Izolační materiál	PA 66 GF 30	Klasifikace hořlavosti UL 94	V-0
Komparativní index sledování (CTI)	600 ≤ CTI	Skupina izolačního materiálu	I

Vodiče vhodné k připojení

Upínací rozsah, min.	0,13 mm ²	Upínací rozsah, max.	3,31 mm ²
Průřez propojení AWG, min.	AWG 26	Průřez propojení AWG, max.	AWG 14
Pevné, min. H05(07) V-U	0,2 mm ²	Pevné, max. H05(07) V-U	2,5 mm ²
Stočené, max. H07V-R	2 mm ²	Pružné, min. H05(07) V-K	0,2 mm ²
dutinkou s plastovým límcem, , DIN 46228 pt 4, min.	0,25 mm ²	dutinkou s plastovým límcem, DIN 46228 pt 4, max.	2,5 mm ²
s vodičem a dutinkou, DIN 46228 pt 1, min.	0,25 mm ²	s vodičem a dutinkou, DIN 46228 pt 1, max.	2,5 mm ²
Zasuňte měřič v souladu s EN 60999 a x b; ø		Referenční text	Vnější průměr plastové obímky by neměl být větší než rozteč (P). Délka koncovky se vybírá v závislosti na produktu a jmenovitém napětí.
	2,4 mm x 1,5 mm; 3,0 mm		

BHZ 5.00/02/90LH BK/BK

Weidmüller Interface GmbH & Co. KG

Klingenbergstraße 26

D-32758 Detmold

Germany

www.weidmueller.com

Technické údaje

Jmenovité údaje podle IEC

testováno podle normy

IEC 60664-1, IEC 61984

Jmenovitý proud, min. počet pólů
(Tu=40 °C)

9 A

Jmenovité napětí pro třídu přepětí / stupeň znečištění III/2

320 V

Jmenovité impulzní napětí pro třídu přepětí / stupeň znečištění II/2

4 kV

Jmenovité impulzní napětí pro třídu přepětí / stupeň znečištění III/3

4 kV

Vzdušná vzdálenost, min.

3 mm

Jmenovitý proud, min. počet pólů
(Tu=20 °C)

10 A

Jmenovité napětí pro třídu přepětí / stupeň znečištění II/2

400 V

Jmenovité napětí pro třídu přepětí / stupeň znečištění III/3

250 V

Jmenovité impulzní napětí pro třídu přepětí / stupeň znečištění III/2

4 kV

Povrchová vzdálenost, min.

3,2 mm

Jmenovité údaje podle CSA

Jmenovité napětí (aplikační skupina B / CSA)

300 V

Jmenovité napětí (aplikační skupina D / CSA)

300 V

Jmenovitý proud (aplikační skupina C / CSA)

10 A

Průřez vodiče AWG, min.

AWG 26

Jmenovité napětí (aplikační skupina C / CSA)

50 V

Jmenovitý proud (aplikační skupina B / CSA)

10 A

Jmenovitý proud (aplikační skupina D / CSA)

10 A

Průřez vodiče AWG, max.

AWG 12

Jmenovité údaje podle UL 1059

Institut (cURus)



Č. osvědčení (cURus)

E60693

Jmenovité napětí (aplikační skupina B / UL 1059)

300 V

Jmenovité napětí (aplikační skupina D / UL 1059)

300 V

Jmenovitý proud (aplikační skupina C / UL 1059)

10 A

Průřez vodiče, AWG, min.

AWG 26

Odkaz na hodnoty pro schválení

Specifikace jsou maximální hodnoty, podrobnosti viz příslušná certifikace.

Jmenovité napětí (aplikační skupina C / UL 1059)

50 V

Jmenovitý proud (aplikační skupina B / UL 1059)

10 A

Jmenovitý proud (aplikační skupina D / UL 1059)

10 A

Průřez vodiče, AWG, max.

AWG 12

Obecné údaje

Barevný

černá

Barevný graf (podobné)

RAL 9011

Stupeň krytí

IP20

Klasifikace

ETIM 6.0

EC002638

ETIM 8.0

EC002638

ECLASS 9.0

27-44-03-09

ECLASS 10.0

27-44-03-09

ECLASS 12.0

27-46-02-02

ETIM 7.0

EC002638

ETIM 9.0

EC002638

ECLASS 9.1

27-44-03-09

ECLASS 11.0

27-46-02-02

ECLASS 13.0

27-46-02-02

Důležitá poznámka

IPC shoda

Shoda: Produkty jsou vyvíjeny, vyráběny a dodávány v souladu s mezinárodními uznávanými standardy a normami a splňují zajištěné vlastnosti uvedené v datovém listu, respektive splňují dekorativní vlastnosti v souladu s IPC-A-610 „Třída 2“. Další nároky na produkty je možné vyhodnotit na požádání.

Datum vytvoření 26. dubna 2024 12:39:19 CEST

Stav katalogu 20.04.2024 / Vyhrazujeme si právo na technické změny.

BHZ 5.00/02/90LH BK/BK**Weidmüller Interface GmbH & Co. KG**

Klingenbergstraße 26

D-32758 Detmold

Germany

www.weidmueller.com

Technické údaje**Osvědčení**

Schválení



ROHS	Shoda
UL File Number Search	Web UL
Č. osvědčení (cURus)	E60693

Soubory ke stažení

Technické údaje	CAD data – STEP
Katalogy	Catalogues in PDF-format
Brožury	FL ANALO.SIGN.CONV. EN MB DEVICE MANUF. EN FL MACHINE SAFETY EN FL 72H SAMPLE SER EN PO OMNIMATE EN PO OMNIMATE EN

BHZ 5.00/02/90LH BK/BK

Weidmüller Interface GmbH & Co. KG
Klingenbergstraße 26
D-32758 Detmold
Germany

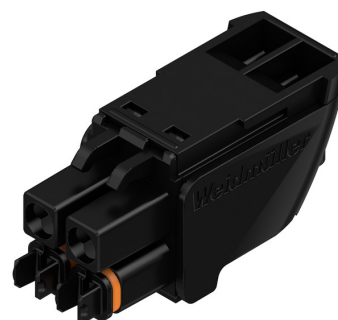
www.weidmueller.com

Nákresy

Obrázek výrobku



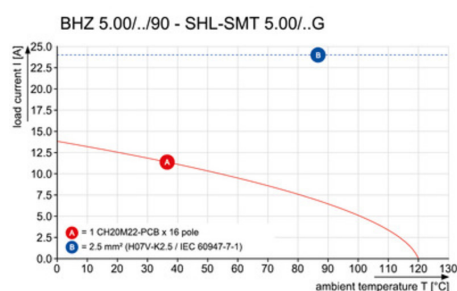
Obrázek výrobku



Podobné ilustraci, Příklad použití



Křivka odlehčení



Křivka odlehčení



BHZ 5.00/02/90LH BK/BK

Weidmüller Interface GmbH & Co. KG

Klingenbergstraße 26

D-32758 Detmold

Germany

www.weidmueller.com

Příslušenství

Prázdné



ESG je vyzkoušený štítek ve formátu MultiCard pro řadu rozšířených elektrických zařízení. Výsledkem je vysoce kvalitní kontrastní označení zařízení.

K dispozici jsou různé typy pro zařízení od výrobců, jako jsou Siemens, ABB, Beckhoff atd.

Stručný přehled výhod:

- Štítky pro všestranné využití - samolepicí nebo připevňovací štítky, v závislosti na typu
- Pro sekvenční zařízení, např. ochranné kabelové jističe, dodáváme ESG štítky pro připnutí k liště na značky
- Individuální kvalita laserového tisku podle specifikací

Pro vlastní potisk: Prosíme zašlete nám soubor pro náš software na značení M-Print PRO nebo M-Print PRO Online (bez instalace) s vašimi požadavky na značení.

Všeobecné objednávací údaje

Typ	ESG 6.6/11 BHZ 5.00/02	Verze
Objednávací číslo	6082490000	ESG, Značky na přístroje x 11 mm, PA 66, Barevný: Bílá
GTIN (EAN)	4032248845330	
Množství	200 ks	

Vlastní tisk



ESG je vyzkoušený štítek ve formátu MultiCard pro řadu rozšířených elektrických zařízení. Výsledkem je vysoce kvalitní kontrastní označení zařízení.

K dispozici jsou různé typy pro zařízení od výrobců, jako jsou Siemens, ABB, Beckhoff atd.

Stručný přehled výhod:

- Štítky pro všestranné využití - samolepicí nebo připevňovací štítky, v závislosti na typu
- Pro sekvenční zařízení, např. ochranné kabelové jističe, dodáváme ESG štítky pro připnutí k liště na značky
- Individuální kvalita laserového tisku podle specifikací

Pro vlastní potisk: Prosíme zašlete nám soubor pro náš software na značení M-Print PRO nebo M-Print PRO Online (bez instalace) s vašimi požadavky na značení.

Všeobecné objednávací údaje

Typ	ESG 6.6/11 BHZ 5.00 SDR	Verze
Objednávací číslo	6346330000	ESG, Značky na přístroje x 11 mm, PA 66, Barevný: Podle specifikace
GTIN (EAN)	4050118151206	zákazníka
Množství	200 ks	