

## BLDF 5.08/04/180LR SN OR BX

Weidmüller Interface GmbH &amp; Co. KG

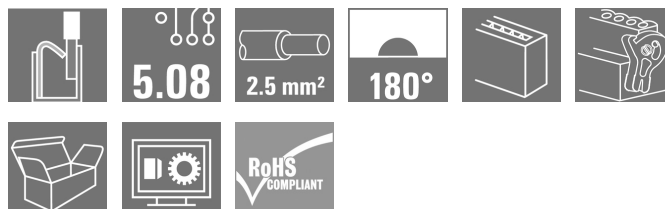
Klingenbergstraße 26

D-32758 Detmold

Germany

www.weidmueller.com

## Product image



A nagy teljesítményű busz alkalmazásokhoz használt erőteljes összekapcsolt megoldás 400 V-os kisegítő energialáncok esetében is használható, 18,5 A áramtovábbítási kapacitással. A nagy szorító kapacitás (2,5 mm<sup>2</sup> huzalkeresztmetszet) különösen előnyös hosszú buszkábelek vagy nagyáramok esetében az alacsony feszültségcsökkenés miatt.

Négy karima változat, benne a szabadalmaztatott kioldó retesszel, lehetővé téve a reteszelő kialakítást a felhasználó követelményei alapján.

Specifikációk:

- 0,2 - 2,5 mm<sup>2</sup> (IEC) / 26 - 12 AWG (UL)
- 400 V (IEC)
- 18,5 A (IEC)

## Általános rendelési adatok

|                |   |
|----------------|---|
| Verzió         | NYÁK dugaszoló csatlakozó, hüvelyes csatlakozó, 5.08 mm, Pólusszám: 4, 180°, PUSH IN aktuátorral, Rögzítési tartomány, névleges csatlakozás, max.: 3.31 mm <sup>2</sup> , Doboz |
| Rendelési szám | <a href="#">1065150000</a>  |
| Típus          | BLDF 5.08/04/180LR SN OR BX   |
| GTIN (EAN)     | 4032248817702   |
| Qty.           | 40 Stück  |
| Termékadatok   | IEC: 400 V / 20.8 A / 0.2 - 2.5 mm <sup>2</sup><br>UL: 300 V / 18.5 A / AWG 12 - AWG 26   |
| Csomagolás     | Doboz   |

## BLDF 5.08/04/180LR SN OR BX

Weidmüller Interface GmbH &amp; Co. KG

Klingenbergstraße 26

D-32758 Detmold

Germany

www.weidmueller.com

## Műszaki adatok

## Méretetek és tömegek

|             |          |                  |            |
|-------------|----------|------------------|------------|
| Mélység     | 29,6 mm  | Mélység (coll)   | 1,165 inch |
| Magasság    | 24,7 mm  | Magasság (coll)  | 0,972 inch |
| Szélesség   | 30,12 mm | Szélesség (coll) | 1,186 inch |
| Nettó tömeg | 13,72 g  |                  |            |

## System Parameters

|   |   |                                       |   |
|---|---|---------------------------------------|---|
| Termékcsalád                            | OMNIMATE Signal<br>- sorozat BL/SL 5.08 | Csatlakozás típusa                    | Terepi csatlakozás                      |
| Vezetékcsatlakozás-technika             | PUSH IN aktuátorral                     | Osztás, mm (P)                        | 5,08 mm                                 |
| Osztás, inch (P)                        | 0,2 "                                   | Vezeték kimeneti irány                | 180°                                    |
| Pólusszám                               | 4                                       | L1, mm                                | 15,24 mm                                |
| L1, inch                                | 0,6 "                                   | Sorok száma                           | 1                                       |
| Érintkezősorok száma                    | 1                                       | Névleges keresztmetszet               | 2,5 mm <sup>2</sup>                     |
| Érintésvédelem a DIN VDE 57 106 szerint | Ujjak számára biztonságos               | Érintésvédelem a DIN VDE 0470 szerint | IP 20 dugaszolva / IP 10 nem dugaszolva |
| Védelmi osztály                         | IP20                                    | Térfogati ellenállás                  | ≤5 mΩ                                   |
| Kódolható                               | Igen                                    | Csupaszolási hossz                    | 10 mm                                   |
| Csavarhúzó éle                          | 0,6 x 3,5                               | Csavarhúzó éle, standard              | DIN 5264                                |
| Dugaszolási ciklusok                    | 25                                      | Dugaszolási erő/pólus, max.           | 9,5 N                                   |
| Húzóerő / pólus, max.                   | 7,5 N                                   |                                       |   |

## Anyagjellemzők

|  |   |   |              |
|--|---|---|--------------|
| Szigetelőanyag                             | PBT                                     | Szín                                    | narancssárga |
| Színskála (hasonló)                        | RAL 2000                                | Szigetelőanyag csoport                  | IIIa         |
| Kúszóútkepzési összehasonlítási szám (CTI) | ≥ 200                                   | UL 94 éghetőségi osztály                | V-0          |
| Érintkező anyaga                           | Cu-ötvözet                              | Érintkező felület                       | ónozott      |
| Dugaszolható csatlakozás rétegszerkezete   | 4...8 µm Sn tűzi-mártó ónozással bevont | Tárolási hőmérséklet, min.              | -40 °C       |
| Tárolási hőmérséklet, max.                 | 70 °C                                   | Üzemi hőmérséklet, min.                 | -50 °C       |
| Üzemi hőmérséklet, max.                    | 100 °C                                  | Hőmérsékleti tartomány, telepítés, min. | -30 °C       |
| Hőmérsékleti tartomány, telepítés, max.    | 100 °C                                  |   |              |

## Névleges adatok IEC szerint

|   |                        |   |                  |
|---|------------------------|---|------------------|
| szabvány szerint tesztelve  | IEC 60664-1, IEC 61984 | Névleges áram, min. pólusszám (Tu=20 °C)  | 20,8 A           |
| Névleges áram, maximális pólusszám (Tu=20 °C)                                     | 17,4 A                 | Névleges áram, min. pólusszám (Tu=40°C)   | 17,9 A           |
| Névleges áram, maximális pólusszám (Tu=40°C)                                      | 14,9 A                 | Névleges áram keresztösszekötő, min. pólusszám (Ta=20°C)                        | 28,1 A           |
| Névleges áram keresztösszekötő, max. pólusszám (Ta=20°C)                          | 23,3 A                 | Névleges áram keresztösszekötő, min. pólusszám (Ta= 40°C)                       | 24,2 A           |
| Névleges áram keresztösszekötő, max. pólusszám (Ta=40°C)                          | 19,9 A                 | Névleges feszültség a II/2 túlfeszültség osztályhoz / szennyezés mértékéhez     | 400 V            |
| Névleges feszültség a III/2 túlfeszültség osztályhoz / szennyezés mértékéhez      | 320 V                  | Névleges feszültség a III/3 túlfeszültség osztályhoz / szennyezés mértékéhez    | 250 V            |
| Névleges lökfeszültség a II/2 túlfeszültség osztályhoz / szennyezés mértékéhez    | 4 kV                   | Névleges lökfeszültség a III/2 túlfeszültség osztályhoz / szennyezés mértékéhez | 4 kV             |
| Névleges lökfeszültség a III/3 túlfeszültség osztályhoz / szennyeződés mértékéhez | 4 kV                   | Rövid idejű határáram ellenállás  | 3 x 1s mit 120 A |

## BLDF 5.08/04/180LR SN OR BX

Weidmüller Interface GmbH & Co. KG  
Klingenbergstraße 26  
D-32758 Detmold  
Germany

www.weidmueller.com

## Műszaki adatok

## Csomagolás

|               |        |               |        |
|---------------|--------|---------------|--------|
| Csomagolás    | Doboz  | VPE hosszúság | 351 mm |
| VPE szélesség | 135 mm | VPE magasság  | 38 mm  |

## Csatlakoztatható vezetékek

|   |                      |
|---|----------------------|
| Rögzítési tartomány, névleges csatlakozás, min.       | 0,13 mm <sup>2</sup> |
| Rögzítési tartomány, névleges csatlakozás, max.       | 3,31 mm <sup>2</sup> |
| Vezeték csatlakozási keresztmetszet AWG, min.         | AWG 26               |
| Vezeték csatlakozási keresztmetszet AWG, max.         | AWG 12               |
| Tömör, min. H05(07) V-U                               | 0,2 mm <sup>2</sup>  |
| Tömör, max. H05(07) V-U                               | 2,5 mm <sup>2</sup>  |
| Flexibilis, min. H05(07) V-K                          | 0,2 mm <sup>2</sup>  |
| Flexibilis, max. H05(07) V-K                          | 2,5 mm <sup>2</sup>  |
| műanyag galléros érvéghüvellyel, DIN 46228 pt 4, min. | 0,25 mm <sup>2</sup> |
| műanyag galléros érvéghüvellyel, DIN 46228 pt 4, max. | 2,5 mm <sup>2</sup>  |
| érvéghüvellyel, DIN 46228 1. pont, min.               | 0,25 mm <sup>2</sup> |
| érvéghüvellyel, DIN 46228 pt 1, max.                  | 2,5 mm <sup>2</sup>  |
| Illesztőcsap az EN 60999 szerint a x b; ø             | 2,8 mm x 2,0 mm      |

|                    |                                    |                      |                              |
|--------------------|------------------------------------|----------------------|------------------------------|
| Rögzíthető vezeték | Vezetékcsatlakozás keresztmetszete | Típus                | finom huzalozás              |
|                    |                                    | névleges             | 0,5 mm <sup>2</sup>          |
| érvéghüvely        | Vezetékcsatlakozás keresztmetszete | Csupaszolási hossz   | névleges 12 mm               |
|                    |                                    | Ajánlott érvéghüvely | <a href="#">H0,5/16 OR</a>   |
|                    |                                    | Csupaszolási hossz   | névleges 10 mm               |
|                    |                                    | Ajánlott érvéghüvely | <a href="#">H0,5/10</a>      |
| érvéghüvely        | Vezetékcsatlakozás keresztmetszete | Típus                | finom huzalozás              |
|                    |                                    | névleges             | 0,75 mm <sup>2</sup>         |
|                    |                                    | Csupaszolási hossz   | névleges 12 mm               |
|                    |                                    | Ajánlott érvéghüvely | <a href="#">H0,75/16 W</a>   |
| érvéghüvely        | Vezetékcsatlakozás keresztmetszete | Csupaszolási hossz   | névleges 10 mm               |
|                    |                                    | Ajánlott érvéghüvely | <a href="#">H0,75/10</a>     |
| érvéghüvely        | Vezetékcsatlakozás keresztmetszete | Típus                | finom huzalozás              |
|                    |                                    | névleges             | 1 mm <sup>2</sup>            |
|                    |                                    | Csupaszolási hossz   | névleges 12 mm               |
|                    |                                    | Ajánlott érvéghüvely | <a href="#">H1,0/16D R</a>   |
| érvéghüvely        | Vezetékcsatlakozás keresztmetszete | Csupaszolási hossz   | névleges 10 mm               |
|                    |                                    | Ajánlott érvéghüvely | <a href="#">H1,0/10</a>      |
| érvéghüvely        | Vezetékcsatlakozás keresztmetszete | Csupaszolási hossz   | névleges 12 mm               |
|                    |                                    | Ajánlott érvéghüvely | <a href="#">H1,5/16 R</a>    |
| érvéghüvely        | Vezetékcsatlakozás keresztmetszete | Típus                | finom huzalozás              |
|                    |                                    | névleges             | 1,5 mm <sup>2</sup>          |
|                    |                                    | Csupaszolási hossz   | névleges 10 mm               |
|                    |                                    | Ajánlott érvéghüvely | <a href="#">H1,5/10</a>      |
| érvéghüvely        | Vezetékcsatlakozás keresztmetszete | Csupaszolási hossz   | névleges 12 mm               |
|                    |                                    | Ajánlott érvéghüvely | <a href="#">H2,5/10</a>      |
|                    |                                    | Csupaszolási hossz   | névleges 13 mm               |
|                    |                                    | Ajánlott érvéghüvely | <a href="#">H2,5/16DS BL</a> |

Hivatkozási szöveg A műanyag gallér külső átmérője nem lehet nagyobb az osztásnál (P). Az érvéghüvelyek hosszát a terméknek és a névleges feszültségnek megfelelően kell megválasztani.

## BLDF 5.08/04/180LR SN OR BX

Weidmüller Interface GmbH &amp; Co. KG

Klingenbergstraße 26

D-32758 Detmold

Germany

www.weidmueller.com

## Műszaki adatok

## CSA névleges adatok

Intézet (CSA)



Tanúsítvány száma (CSA)

200039-1121690

|   |  |
|---|--|
| Névleges feszültség (B felhasználási csoport / CSA) | 300 V  |
| Névleges áram (B felhasználási csoport / CSA)       | 18,5 A   |
| Vezeték keresztmetszet, AWG, min.                   | AWG 12   |
| Hivatkozás a tanúsítási értékekre                   | A megadott adatok maximális értékek - lásd a tanúsítványt. |

|   |        |
|---|--------|
| Névleges feszültség (D felhasználási csoport / CSA) | 300 V  |
| Névleges áram (D felhasználási csoport / CSA)       | 10 A   |
| Vezeték keresztmetszet, AWG, max.                   | AWG 26 |

## UL 1059 névleges adatok

Intézet (cURus)



Tanúsítvány száma (cURus)

E60693

|   |  |
|---|--|
| Névleges feszültség (B felhasználási csoport / UL 1059) | 300 V  |
| Névleges áram (B felhasználási csoport / UL 1059)       | 18,5 A   |
| Vezeték keresztmetszet, AWG, min.                       | AWG 12   |
| Hivatkozás a tanúsítási értékekre                       | A megadott adatok maximális értékek - lásd a tanúsítványt. |

|   |        |
|---|--------|
| Névleges feszültség (D felhasználási csoport / UL 1059) | 300 V  |
| Névleges áram (D felhasználási csoport / UL 1059)       | 10 A   |
| Vezeték keresztmetszet, AWG, max.                       | AWG 26 |

## Keresztösszekötő névleges adatai DIN IEC szerint

|   |        |
|---|--------|
| Névleges áram keresztösszekötő, max. pólusszám (Ta=20°C)  | 23,3 A |
| Névleges áram keresztösszekötő, min. pólusszám (Ta= 40°C) | 24,2 A |

|  |        |
|--|--------|
| Névleges áram keresztösszekötő, max. pólusszám (Ta=40°C) | 19,9 A |
| Névleges áram keresztösszekötő, min. pólusszám (Ta=20°C) | 28,1 A |

## Besorolások

|             |             |
|-------------|-------------|
| ETIM 6.0    | EC002638    |
| ETIM 8.0    | EC002638    |
| ECLASS 9.0  | 27-44-03-09 |
| ECLASS 10.0 | 27-44-03-09 |
| ECLASS 12.0 | 27-46-02-02 |

|             |             |
|-------------|-------------|
| ETIM 7.0    | EC002638    |
| ETIM 9.0    | EC002638    |
| ECLASS 9,1  | 27-44-03-09 |
| ECLASS 11.0 | 27-46-02-02 |
| ECLASS 13.0 | 27-46-02-02 |

## Műszaki adatok

## Fontos megjegyzés

|                |   |
|----------------|---|
| IPC megfelelés | A termékek fejlesztése, gyártása és szállítása a nemzetközileg elismert IPC-A-610 szabvány „megengedhető” kategóriája szerint történt. A termékekkel kapcsolatos további követelményeket kérésre kiértékeljük.  |
| Megjegyzések   | <ul style="list-style-type: none"><li>További változatok külön kérésre</li><li>Aranyozott érintkező felület külön kérésre</li><li>A névleges áram a névleges keresztmetszettől és a minimális pólusszámtól függ.</li><li>Érvéghüvely műanyag gallér nélkül, DIN 46228/1</li><li>Érvéghüvely műanyag gallérral DIN 46228/4</li><li>P a rajzon = osztás</li><li>Crimping shape "A" for wire end ferrules with PZ 6/5 crimping tool recommended.</li><li>A tesztpont csak potenciálevélteli pontként használható.</li><li>Az IEC 61984 szerint az OMNIMATE-csatlakozók megszakítási kapacitás nélküli csatlakozók (COC). A tervezett használat alatt a csatlakozók nem dughatók be vagy ki feszültség vagy terhelés alatt</li><li>A termék hosszú idejű tárolása 50 °C átlagos hőmérsékleten és maximum 70% páratartalom, 36 hónap</li></ul> |

## Tanúsítványok

Jóváhagyások



|                           |             |
|---------------------------|-------------|
| ROHS                      | Megfelel    |
| UL File Number Search     | UL weboldal |
| Tanúsítvány száma (cULus) | E60693      |

## Letöltések

|   |  |
|---|--|
| Approval/Certificate/Document of Conformity | <a href="#">Declaration of the Manufacturer</a>  |
| Engineering Data                            | <a href="#">CAD data – STEP</a>  |
| Katalógusok                                 | <a href="#">Catalogues in PDF-format</a>   |
| Kiadványok                                  | <a href="#">FL DRIVES EN</a><br><a href="#">MB DEVICE MANUF. EN</a><br><a href="#">FL DRIVES DE</a><br><a href="#">FL BUILDING SAFETY EN</a><br><a href="#">FL APPL LED LIGHTING EN</a><br><a href="#">FL INDUSTR.CONTROLS EN</a><br><a href="#">FL MACHINE SAFETY EN</a><br><a href="#">FL HEATING ELECTR EN</a><br><a href="#">FL APPL INVERTER EN</a><br><a href="#">FL BASE STATION EN</a><br><a href="#">FL ELEVATOR EN</a><br><a href="#">FL POWER SUPPLY EN</a><br><a href="#">FL 72H SAMPLE SER EN</a><br><a href="#">PO OMNIMATE EN</a><br><a href="#">PO OMNIMATE EN</a> |

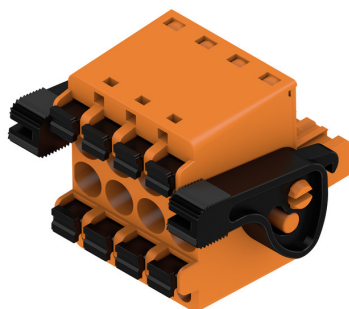
# BLDF 5.08/04/180LR SN OR BX

Weidmüller Interface GmbH & Co. KG  
Klingenbergstraße 26  
D-32758 Detmold  
Germany

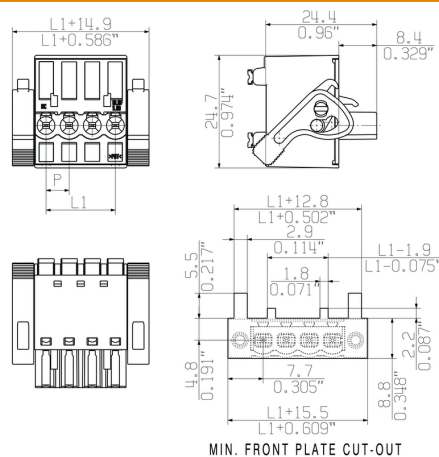
www.weidmueller.com

## Rajzok

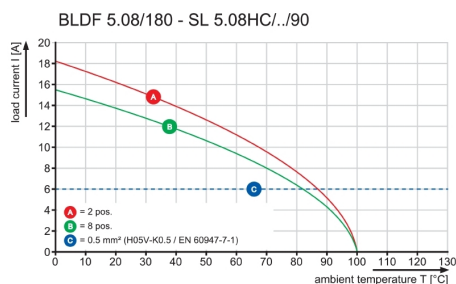
### Product image



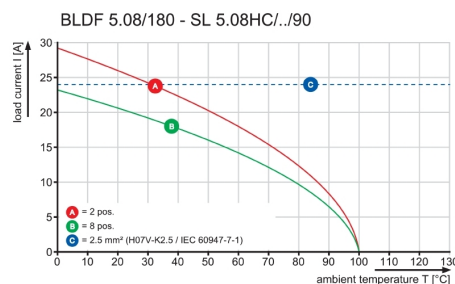
### Dimensional drawing



### Graph



### Graph



- Páratlan funkcionalitás
- Rendkívüli rezgésállóság

## BLDF 5.08/04/180LR SN OR BX

Weidmüller Interface GmbH & Co. KG  
Klingenbergstraße 26  
D-32758 Detmold  
Germany

www.weidmueller.com

## Tartozékok

## Kódoló elemek

**Csakis azokat csatlakoztatja, amelyeket csatlakoztatni kell: a megfelelő csatlakozót a megfelelő helyre.**

A kódoló elemek és a lezáró eszközök világosan hozzárendelik a csatlakozóelemeket a gyártási folyamat és a működtetés során

A kódoló elemek és a lezáró eszközök az összeszerelés előtt vagy a kábelek összeszerelésének fázisában kerülnek behelyezésre. A Weidmüller alternatíva: online konfigurálható a változás konfigurátorral a szállítás előtti előzetes kódoláshoz.

A csatlakozóelemeket ezentúl nem lehet pontatlanul összeszerelni, vagy helytelenül csatlakoztatni.

Az előny: nincs hibakeresés a gyártás során, és nincsenek működési hibák a használat során.

## Általános rendelési adatok

| Típus          | BLZ/SL KO BK BX            | Verzió  | Termékadatok | Csomagolás |
|----------------|----------------------------|---|--------------|------------|
| Rendelési szám | <a href="#">1545710000</a> | NYÁK dugaszoló csatlakozó, Tartozékok, Kódoló elem, fekete,       |              | Doboz      |
| GTIN (EAN)     | 4008190087142              | Pólusszám: 1  |              |            |
| Qty.           | 50 Stück                   |   |              |            |
| Típus          | BLZ/SL KO OR BX            | Verzió  | Termékadatok | Csomagolás |
| Rendelési szám | <a href="#">1573010000</a> | NYÁK dugaszoló csatlakozó, Tartozékok, Kódoló elem, narancssárga, |              | Doboz      |
| GTIN (EAN)     | 4008190048396              | Pólusszám: 1  |              |            |
| Qty.           | 100 Stück                  |   |              |            |

## Lapos csavarhúzó



Hornycsavarhúzó lekerekített pengével SD DIN 5265, ISO 2380/2, behajtó a DIN 5264, ISO 2380/1 szerint. Chrom Top hegy, SoftFinish markolat

## Általános rendelési adatok

| Típus          | SDS 0.6X3.5X200            | Verzió   |
|----------------|----------------------------|--|
| Rendelési szám | <a href="#">6010110000</a> | Csavarhúzó, Csavarhúzó   |
| GTIN (EAN)     | 4032248300754              |  |
| Qty.           | 1 Stück                    |  |
| Típus          | SDS 0.6X3.5X100            | Verzió   |
| Rendelési szám | <a href="#">6749340000</a> | Csavarhúzó, Kés szélessége (B): 3.5 mm, Kés hossza: 100 mm, Kés vastagsága (A): 0.6 mm |
| GTIN (EAN)     | 4050118895568              |  |
| Qty.           | 1 Stück                    |  |

## BLDF 5.08/04/180LR SN OR BX

Weidmüller Interface GmbH &amp; Co. KG

Klingenbergstraße 26

D-32758 Detmold

Germany

www.weidmueller.com

## Tartozékok

## Lapos csavarhúzó



Szigetelt hornyos csavarhúzó, SDI DIN 7437, ISO 2380/2, Hegy: DIN 5264, ISO 2380/1 szerint, SoftFinish-markolat

## Általános rendelési adatok

|                |                            |   |
|----------------|----------------------------|---|
| Típus          | SDIS 0.6X3.5X100           | Verzió  |
| Rendelési szám | <a href="#">6749810000</a> | Csavarhúzó, Kés szélessége (B): 3.5 mm, Kés hossza: 100 mm, Kés |
| GTIN (EAN)     | 4050118897012              | vastagsága (A): 0.6 mm  |
| Qty.           | 1 Stück                    |   |



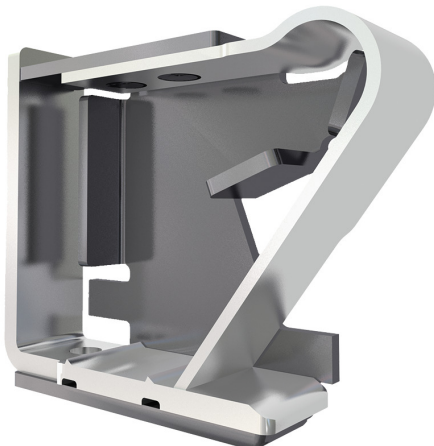
## BLDF 5.08/04/180LR SN OR BX

**Weidmüller Interface GmbH & Co. KG**  
Klingenbergstraße 26  
D-32758 Detmold  
Germany

[www.weidmueller.com](http://www.weidmueller.com)

## Rajzok

### A termék előnyei



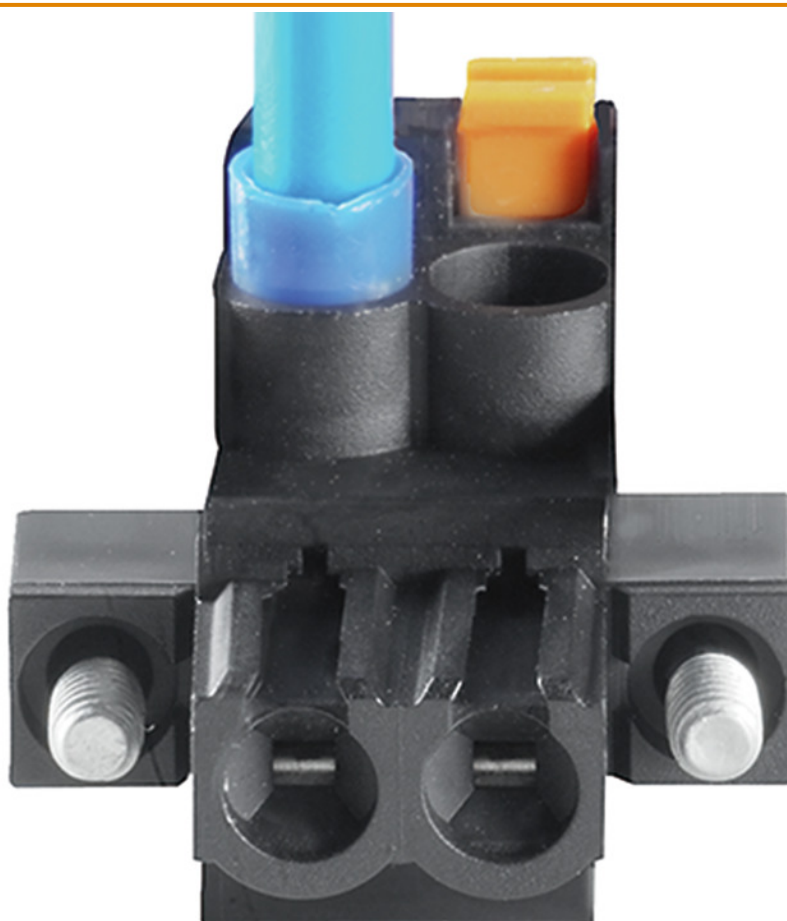
- Teljes körű biztonság
- Nemesacél kalickás ház

### A termék előnyei

### A termék előnyei



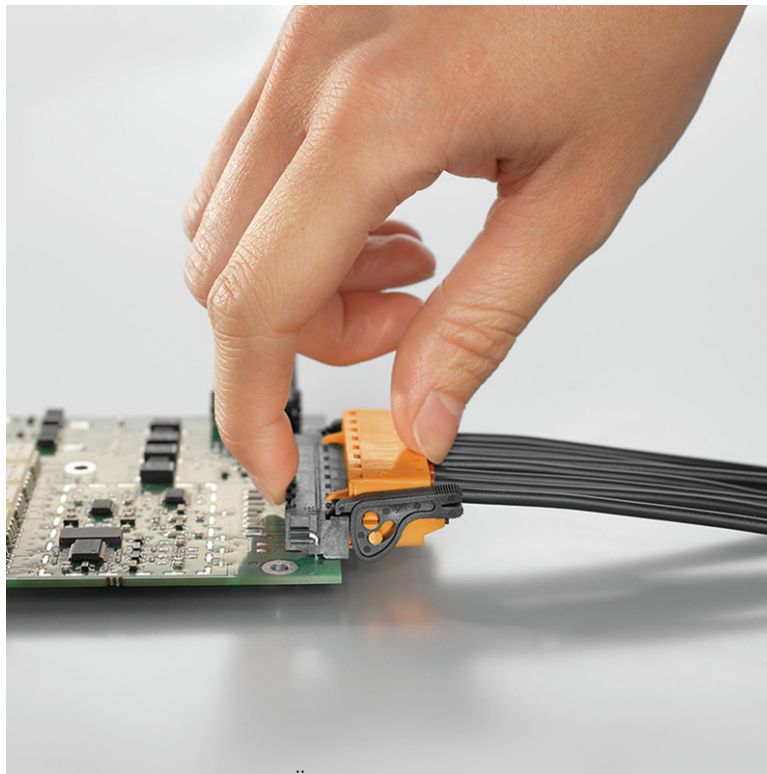
- Költséghatékony vezetékezés
- Gyors és intuitív



- Szerszám nélküli csatlakoztatás
- Többféle felerősítési lehetőség

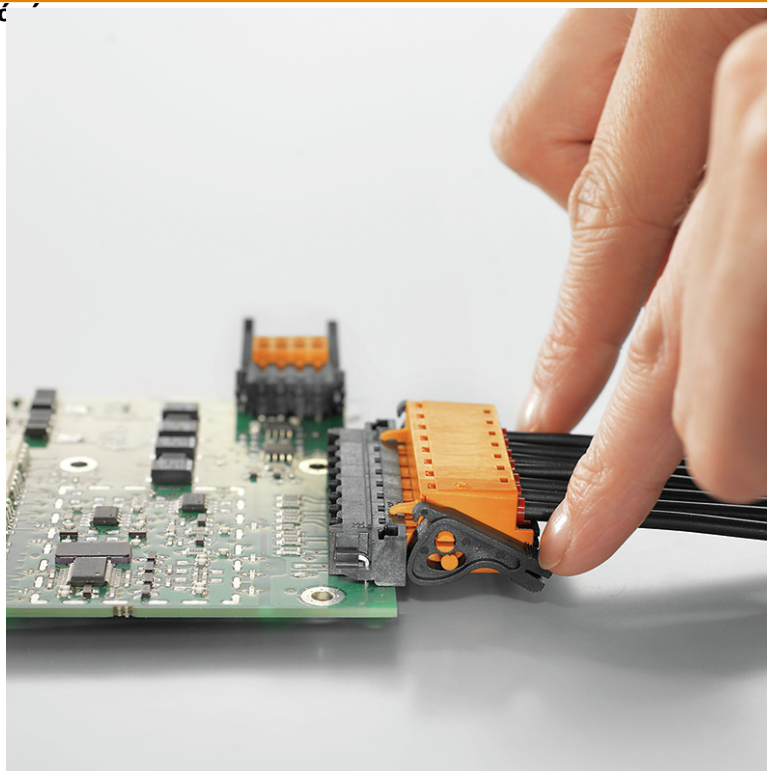
A létrehozás dátuma 2024. május 9. 7:34:46 CEST

### A termék előnyei

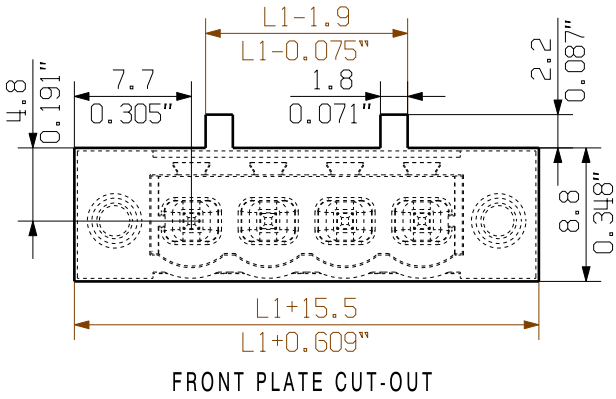


Önzáró mechanizmus  
Közvetlenül, bedugott állapotban

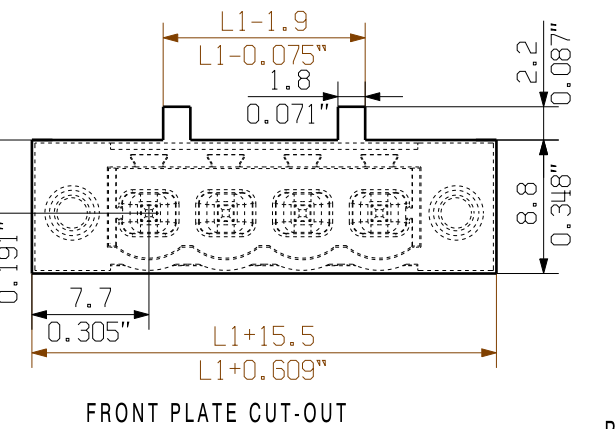
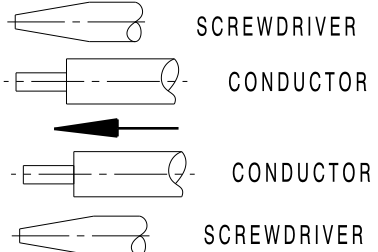
- **Páratlan funkcionalitás**
- **Rendkívüli rezgésálló**



SHOWN: BLDF 5.08/04/180 G



SHOWN: BLDF 5.08/04/180 LR

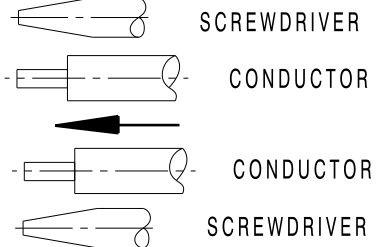
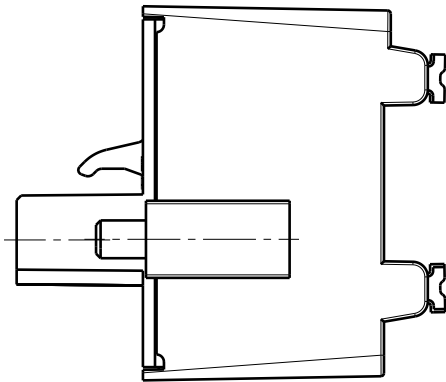


For the mounting of PCBs, it should be noted that the rated data given in the catalogue relates only to the connection elements. The necessary creepage and clearance paths must be observed in connection with the respective applicant in accordance with VDE 0110. The current-carrying capacity and pitch tolerance is to be determined according to DIN IEC 326 part 3 very fine.

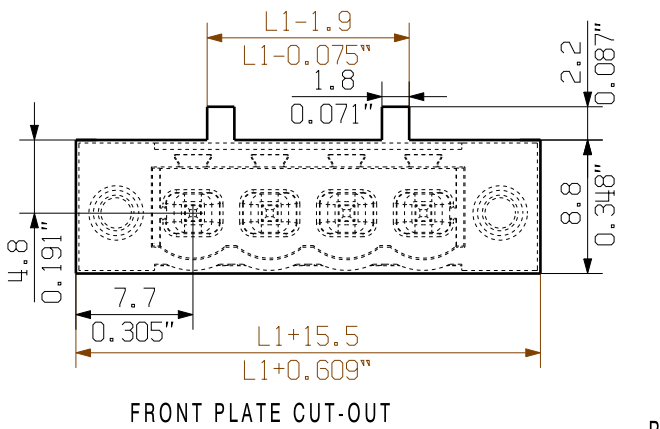
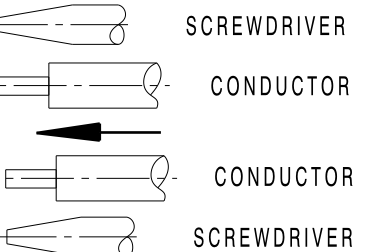
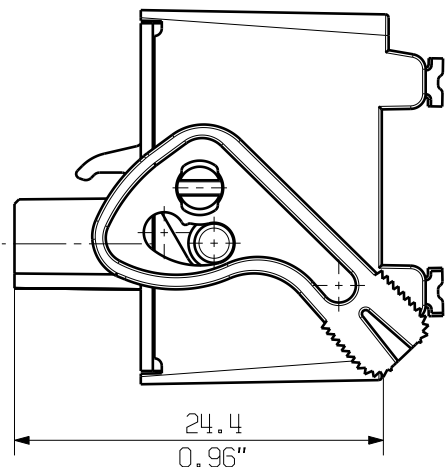
Weidmüller connectors are tested to the DIN VDE 0627 standard, and are valid for its field of application. Provided that the connectors are used to the intended purpose, all requirements with respect to the occurring of electrical, mechanical, thermic and corrosive stress will be satisfied.

GENERAL TOLERANCE:  
DIN ISO 2768-m

SHOWN: BLDF 5.08/04/180 F



SHOWN: BLDF 5.08/04/180 LH



|                      |       |                        |
|----------------------|-------|------------------------|
| 8                    | 35.56 | 1.400                  |
| 7                    | 30.48 | 1.200                  |
| 6                    | 25.40 | 1.000                  |
| 5                    | 20.32 | 0.800                  |
| 4                    | 15.24 | 0.600                  |
| 3                    | 10.16 | 0.400                  |
| 2                    | 5.08  | 0.200                  |
| POLZAHL<br>POLES     | n     | MASS L1<br>DIM. [mm]   |
| MASS L1<br>DIM. [mm] |       | MASS L1<br>DIM. [Inch] |

P=5.08 RASTER  
PITCH

|            |                                |                           |  |  |
|------------|--------------------------------|---------------------------|--|--|
| EC00002032 | First Issue Date<br>01.03.2010 | Max. nos.<br>Modification | Prim PLM Part No.: 002876  | Prim ERP Part No.: 1001170000                              |
|            |                                | Date<br>22.07.2019        | Name<br>Helis, Maria   | <b>47786</b><br>Drawing no. 02 of 02 sheets<br>Issue no. 6 |
|            |                                | Responsible<br>31.07.2019 | Hertel, Suzann   |  |
|            |                                | Approved<br>31.07.2019    | Hertel, Suzann   |  |
| Scale: 2:1 | Size: A2                       | Drawings Assembly         | BLDF 5.08/.../180...<br>BUCHSENLEISTE<br>SOCKET BLOCK<br>Product file: 7379 BLF 5.08 180 |  |

ALLGEMEINGUELTIGE KUNDENZEICHNUNG, AKTUELLER STAND NUR AUF ANFRAGE  
GENERAL CUSTOMER DRAWING, TOPICAL VERSION ONLY IF REQUIRED