

BLDF 5.08/06/180F SN OR BX

Weidmüller Interface GmbH & Co. KG

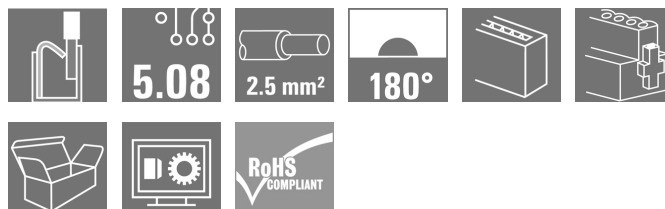
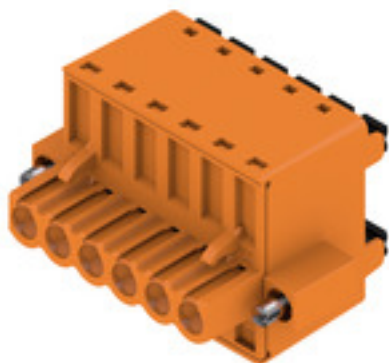
Klingenbergstraße 26

D-32758 Detmold

Germany

www.weidmueller.com

Produktillustration



Den starka "Daisychain-lösningen" för effektiv signalbus-s användning lämpar sig även för 400V hjälpenenergikedjor upp till 18,5A strömbelastning. Det stora anslutningsområdet upp till 2,5mm² ledararea är på grund av det låga spänningsfallet särskilt fördelaktigt vid långa bussledning- ar eller höga strömmar.

De 4 flänsvarianterna inklusive patenterad lösgöringsarm möjliggör ett användaranpassat lösningsskoncept.

Allmänna beställningsdata

| | |
|-------------------|--|
| Artikelbeteckning | Kretskortsstickanslutning, Hylsstickpropp, 5.08 mm, Antal poler: 6, 180°, PUSH IN med manöverknapp, Anslutningsområde, max. : 3.31 mm ² , Box |
| Art.nr. | 1065090000 |
| Typ | BLDF 5.08/06/180F SN OR BX |
| GTIN (EAN) | 4032248817801 |
| Förp. | 28 Stück |
| Produktparametrar | IEC: 400 V / 20.8 A / 0.2 - 2.5 mm ² UL: 300 V / 18.5 A / AWG 12 - AWG 26 |
| Förpackning | Box |

Skapandedatum den 20 maj 2024 09:08:38 CEST

Katalogversion 04.05.2024 / Tekniska ändringar förbehållna

BLDF 5.08/06/180F SN OR BX

Weidmüller Interface GmbH & Co. KG

Klingenbergstraße 26

D-32758 Detmold

Germany

www.weidmueller.com

Tekniska data

Mått och vikter

| | | | |
|-----------|----------|-----------------|------------|
| Djup | 28,3 mm | Byggdjup (tum) | 1,114 inch |
| Höjd | 24,7 mm | Bygghöjd (tum) | 0,972 inch |
| Bredd | 40,28 mm | Byggbredd (tum) | 1,586 inch |
| Nettovikt | 18,35 g | | |

Packaging

| | | | |
|-------------|--------|-----------|--------|
| Förpackning | Box | VPE-längd | 351 mm |
| VPE-bredd | 137 mm | VPE-höjd | 38 mm |

Dimensionsdata överkoppling enligt DIN IEC

| | | | |
|--|--------|--|--------|
| Märkström överkoppling, max. antal poler (Ta=20°C) | 23,3 A | Märkström överkoppling, max. antal poler (Ta=40°C) | 19,9 A |
| Märkström överkoppling, min. antal poler (Ta=20°C) | 28,1 A | Märkström överkoppling, min. antal poler (Ta=40°C) | 24,2 A |

Systemvärden

| | | | |
|------------------------------------|------------------------------------|-------------------|--------------|
| Produktfamilj | OMNIMATE Signal – serie BL/SL 5.08 | | |
| Anslutningstyp | Fältanslutning | | |
| Ledaranslutningsteknik | PUSH IN med manöverknapp | | |
| Delning i mm (P) | 5,08 mm | | |
| Delning i tum (P) | 0,2 " | | |
| Ledarutgångsriktning | 180° | | |
| Antal poler | 6 | | |
| L1 i mm | 25,4 mm | | |
| L1 i tum | 1 " | | |
| Antal rader | 1 | | |
| Polradstal | 1 | | |
| Märkarea | 2,5 mm ² | | |
| Beröringsskydd enligt DIN VDE 57 | fingersäker | | |
| Beröringsskydd enligt DIN VDE 0470 | IP 20 ansluten/ IP 10 ej ansluten | | |
| Skyddsklass | IP20 | | |
| Genomgångsmotstånd (6) | ≤5 mΩ | | |
| Koderbar | Ja | | |
| Avisoleringslängd | 10 mm | | |
| Skruvmejselklinga | 0,6 x 3,5 | | |
| Skruvmejselklinga Norm | DIN 5264 | | |
| Stickcykler | 25 | | |
| Max. instickskraft/pol | 9,5 N | | |
| Max. dragkraft/pol | 7,5 N | | |
| Åtdragningsmoment | Momenttyp | Skruvfläns | |
| | Användningsinformation | Åtdragningsmoment | min. 0,2 Nm |
| | | | max. 0,25 Nm |

BLDF 5.08/06/180F SN OR BX

Weidmüller Interface GmbH & Co. KG

Klingenbergstraße 26

D-32758 Detmold

Germany

www.weidmueller.com

Tekniska data

Materialdata

| | | | |
|----------------------------------|-------------------------|--------------------------------|-----------|
| Isoleringsmaterial | PBT | Färgkod | orange |
| Färgtabell (jämförbar) | RAL 2000 | Isoleringsmaterialgrupp | IIIa |
| CTI (Comparative Tracking Index) | ≥ 200 | Brännbarhetsklass enligt UL 94 | V-0 |
| Kontaktmaterial | Cu-legering | Kontaktyta | förtennad |
| Skiktstruktur för stiftkontakten | 4...8 µm Sn varmförtent | Lagertemperatur, min. | -40 °C |
| Lagertemperatur, max. | 70 °C | Driftstemperatur, min. | -50 °C |
| Driftstemperatur, max | 100 °C | Temperaturområde Montage, min. | -30 °C |
| Temperaturområde Montage, max. | 100 °C | | |

Anslutningsbara ledare

| | |
|---|----------------------|
| Anslutningsområde, min. | 0,13 mm ² |
| Anslutningsområde, max. | 3,31 mm ² |
| Ledardiameter, AWG, min. | AWG 26 |
| Ledardiameter, AWG, max | AWG 12 |
| entrådig, min. H05(07) V-U | 0,2 mm ² |
| entrådig, max. H05(07) V-U | 2,5 mm ² |
| fintrådig, min. H05(07) V-K | 0,2 mm ² |
| fintrådig, max. H05(07) V-K | 2,5 mm ² |
| med AEH med krage DIN 46 228/4, min. | 0,25 mm ² |
| med ändhylsa med krage DIN 46 228/4, max. | 2,5 mm ² |
| med ändhylsa, DIN 46228 pt 1, min. | 0,25 mm ² |
| med ändhylsa enligt DIN 46 228/1, max. | 2,5 mm ² |
| Passtift enligt EN 60999 a x b; ø | 2,8 mm x 2,0 mm |

BLDF 5.08/06/180F SN OR BX

Weidmüller Interface GmbH & Co. KG

Klingenbergstraße 26

D-32758 Detmold

Germany

www.weidmueller.com

Tekniska data

| | | | |
|-----------------------|--------------------------|-------------------------|------------------------------|
| Anslutningsbar ledare | Ledarens anslutningsarea | Typ | fintrådig |
| | | nominell | 0,5 mm ² |
| | kabelsko | Avisoleringslängd | nominell 12 mm |
| | | Rekommenderad änd-hylsa | H0.5/16 OR |
| | | Avisoleringslängd | nominell 10 mm |
| | | Rekommenderad änd-hylsa | H0.5/10 |
| | Ledarens anslutningsarea | Typ | fintrådig |
| | | nominell | 0,75 mm ² |
| | kabelsko | Avisoleringslängd | nominell 12 mm |
| | | Rekommenderad änd-hylsa | H0.75/16 W |
| | | Avisoleringslängd | nominell 10 mm |
| | | Rekommenderad änd-hylsa | H0.75/10 |
| | Ledarens anslutningsarea | Typ | fintrådig |
| | | nominell | 1 mm ² |
| | kabelsko | Avisoleringslängd | nominell 12 mm |
| | | Rekommenderad änd-hylsa | H1.0/16D R |
| | | Avisoleringslängd | nominell 10 mm |
| | | Rekommenderad änd-hylsa | H1.0/10 |
| | Ledarens anslutningsarea | Typ | fintrådig |
| | | nominell | 1,5 mm ² |
| | kabelsko | Avisoleringslängd | nominell 10 mm |
| | | Rekommenderad änd-hylsa | H1.5/10 |
| | | Avisoleringslängd | nominell 12 mm |
| | | Rekommenderad änd-hylsa | H1.5/16 R |
| | Ledarens anslutningsarea | Typ | fintrådig |
| | | nominell | 2,5 mm ² |
| | kabelsko | Avisoleringslängd | nominell 10 mm |
| | | Rekommenderad änd-hylsa | H2.5/10 |
| | | Avisoleringslängd | nominell 13 mm |
| | | Rekommenderad änd-hylsa | H2.5/16DS BL |

Referenstext Ytterdiametern på plastkragen ska inte vara större än rastret (P). Längd på hylsor ska väljas beroende på produkten och märkspänningen.

Märkdata enligt CSA

Institut (CSA)



Certifikat nr. (CSA)

200039-1121690

Märkspänning (användargrupp B / CSA) 300 V

Märkström (användargrupp B / CSA) 18,5 A

Ledardiameter AWG, min. AWG 12

Hänvisning till godkännandevärden Specifikationerna avser maxvärden. För detaljer – se typgodkännandeintyg.

Märkspänning (användargrupp D / CSA) 300 V

Märkström (användargrupp D / CSA) 10 A

Ledardiameter AWG, max. AWG 26

BLDF 5.08/06/180F SN OR BX

Weidmüller Interface GmbH & Co. KG

Klingenbergstraße 26

D-32758 Detmold

Germany

www.weidmueller.com

Tekniska data

Märkdata enligt UL 1059

Institut (cURus)



Certifikat nr (cURus)

E60693

| | |
|--|---|
| Märkspänning (användargrupp B / UL 1059) | 300 V |
| Märkström (användargrupp B / UL 1059) | 18,5 A |
| Ledardiameter AWG, min. | AWG 12 |
| Hänvisning till godkännandevärden | Specifikationerna avser maxvärden. För detaljer – se typgodkännandeintyg. |

| | |
|--|--------|
| Märkspänning (användargrupp D / UL 1059) | 300 V |
| Märkström (användargrupp D / UL 1059) | 10 A |
| Ledardiameter AWG, max. | AWG 26 |

Märkdata enligt IEC

| | |
|---|------------------------|
| testad enligt standard | IEC 60664-1, IEC 61984 |
| Märkström, max. antal poler (Tu=20°C) | 17,4 A |
| Märkström, max. antal poler (Tu=40°C) | 14,9 A |
| Märkström överkoppling, max. antal poler (Ta=20°C) | 23,3 A |
| Märkström överkoppling, max. antal poler (Ta=40°C) | 19,9 A |
| Märkspänning vid överspänningsk./Nedsmutningsgrad III/2 | 320 V |
| Märkspänning vid överspänningsk./Nedsmutningsgrad II/2 | 4 kV |
| Märkstötspänning vid överspänningsk./Nedsmutningsgrad III/3 | 4 kV |

| | |
|---|-------------------|
| Märkström, min. antal poler (Tu=20°C) | 20,8 A |
| Märkström, min. antal poler (Tu=40°C) | 17,9 A |
| Märkström överkoppling, min. antal poler (Ta=20°C) | 28,1 A |
| Märkström överkoppling, min. antal poler (Ta=40°C) | 24,2 A |
| Märkspänning vid överspänningsk./Nedsmutningsgrad II/2 | 400 V |
| Märkspänning vid överspänningsk./Nedsmutningsgrad III/3 | 250 V |
| Märkspänning vid överspänningsk./Nedsmutningsgrad III/2 | 4 kV |
| Korttidströmhållfasthet | 3 x 1 s mit 120 A |

Klassificeringar

| | | | |
|-------------|-------------|-------------|-------------|
| ETIM 6.0 | EC002638 | ETIM 7.0 | EC002638 |
| ETIM 8.0 | EC002638 | ETIM 9.0 | EC002638 |
| ECLASS 9.0 | 27-44-03-09 | ECLASS 9.1 | 27-44-03-09 |
| ECLASS 10.0 | 27-44-03-09 | ECLASS 11.0 | 27-46-02-02 |
| ECLASS 12.0 | 27-46-02-02 | ECLASS 13.0 | 27-46-02-02 |

Viktig hänvisningstext

| | |
|-----------------|--|
| IPC-konformitet | Konformitet: Produkterna utvecklas, tillverkas och levereras i enlighet med internationellt erkända standarder och normer, och uppfyller de egenskaper som garanteras i databladet resp. har designegenskaper i enlighet med IPC-A-610 "Klass 2". Övriga anspråk gällande produkterna kan bedömas på begäran. |
| Hänvisningstext | <ul style="list-style-type: none">• Ytterligare varianter vid förfrågan• Förgyllda kontaktytor på förfrågan• Märkström relaterad till märkarea och min. antal poler.• AEH utan plastkrage enligt DIN 46228/1• AEH med plastkrage enligt DIN 46228/4• P på ritningen = raster• Kontaktpressningsform "A" för ändhylsor med krimpverktyg PZ 6/5 rekommenderas.• Mätuttaget kan endast användas som potentialmätupunkt.• Enligt IEC 61984 är OMNIMATE-anslutningar anslutningar utan brytförmåga (COC). I enlighet med avsedd användning får anslutningarna inte vara inkopplade eller urkopplade vid drift eller under last• Långtidförvaring av produkten med medeltemperatur 50° C och maximal luftfuktighet 70 %, 36 månader |

BLDF 5.08/06/180F SN OR BX

Weidmüller Interface GmbH & Co. KG

Klingenbergstraße 26

D-32758 Detmold

Germany

www.weidmueller.com

Tekniska data

Godkännanden

Godkännanden



| | |
|-----------------------|--------------|
| ROHS | Uppfyllelse |
| UL File Number Search | UL-webbplats |
| Certifikat nr (cURus) | E60693 |

Nedladdningar

Godkännande/Certifikat/Dokument om
överensstämmelse[Declaration of the Manufacturer](#)

Teknikuppgifter Data

[CAD data – STEP](#)

Kataloger

[Catalogues in PDF-format](#)

Broschyrer

[FL DRIVES EN](#)
[MB DEVICE MANUF. EN](#)
[FL DRIVES DE](#)
[FL BUILDING SAFETY EN](#)
[FL APPL LED LIGHTING EN](#)
[FL INDUSTR.CONTROLS EN](#)
[FL MACHINE SAFETY EN](#)
[FL HEATING ELECTR EN](#)
[FL APPL INVERTER EN](#)
[FL BASE STATION EN](#)
[FL ELEVATOR EN](#)
[FL POWER SUPPLY EN](#)
[FL 72H SAMPLE SER EN](#)
[PO OMNIMATE EN](#)
[PO OMNIMATE EN](#)

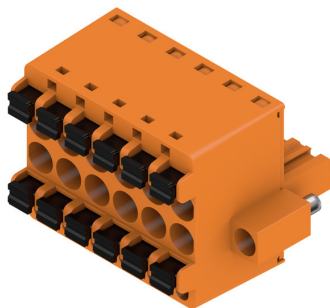
BLDF 5.08/06/180F SN OR BX

Weidmüller Interface GmbH & Co. KG
Klingenbergstraße 26
D-32758 Detmold
Germany

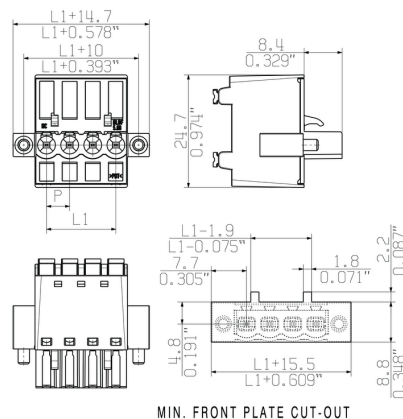
www.weidmueller.com

Ritningar

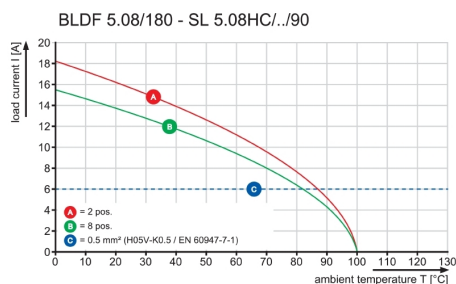
Produktillustration



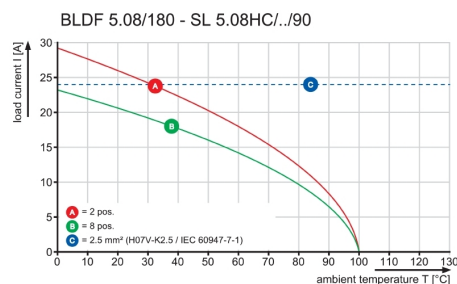
Dimensional drawing



Graph



Graph



Uncompromising functionality
High vibration resistance

BLDF 5.08/06/180F SN OR BX

Weidmüller Interface GmbH & Co. KG

Klingenbergsstraße 26

D-32758 Detmold

Germany

www.weidmueller.com

Tillbehör

Kodelement

**Kopplar bara vad som hör ihop: Rätt anslutning på rätt ställe.**

Kodningselementen och förvridningssäkringarna säkerställer en entydig tilldelning av anslutningselement i tillverkningsprocessen och vid hanteringen.

Kodnings- och förvridningsskyddselementen skjuts in innan bestyckningen eller under kabelkonfektioneringen. Alternativen hos Weidmüller: konfigurera enkelt och individuellt online i variantkonfiguratoren och få färdigt förkodat.

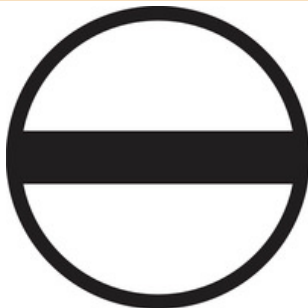
En felbestyckning på kretskortet eller felanslutning av anslutningselement är inte längre möjligt.

Fördelen: Ingen felsökning vid tillverkningen och ingen felhantering av användaren.

Allmänna beställningsdata

| Typ | BLZ/SL KO BK BX | Artikelbeteckning | Produktparametrar | Förpackning |
|------------|----------------------------|---|-------------------|-------------|
| Art.nr. | 1545710000 | Kretskortsstickanslutning, Tillbehör, Kodelement, svart, Antal poler: | | Box |
| GTIN (EAN) | 4008190087142 | 1 | | |
| Förp. | 50 Stuck | | | |
| Typ | BLZ/SL KO OR BX | Artikelbeteckning | Produktparametrar | Förpackning |
| Art.nr. | 1573010000 | Kretskortsstickanslutning, Tillbehör, Kodelement, orange, Antal | | Box |
| GTIN (EAN) | 4008190048396 | poler: 1 | | |
| Förp. | 100 Stuck | | | |

Spår-Skruvmejsel



Spårskruvmejsel med rundklinga, SD DIN 5265, ISO 2380/2, klingprofil enligt DIN 5264, ISO 2380/1, Spets krom top, SoftFinish-handtag

Allmänna beställningsdata

| Typ | SDS 0.6X3.5X200 | Artikelbeteckning |
|------------|----------------------------|--|
| Art.nr. | 9010110000 | Skruvmejsel, Skruvmejsel |
| GTIN (EAN) | 4032248300754 | |
| Förp. | 1 Stuck | |
| Typ | SDS 0.6X3.5X100 | Artikelbeteckning |
| Art.nr. | 2749340000 | Skruvmejsel, Klingbredd (B): 3.5 mm, Klinglängd: 100 mm, |
| GTIN (EAN) | 4050118895568 | Klingtjocklek: 0.6 mm |
| Förp. | 1 Stuck | |

BLDF 5.08/06/180F SN OR BX

Weidmüller Interface GmbH & Co. KG

Klingenbergstraße 26

D-32758 Detmold

Germany

www.weidmueller.com

Tillbehör

Spår-Skruvmejsel



VDE-isolerad spårskruvmejsel, SDI DIN 7437, ISO 2380/2, klingprofil enligt DIN 5264, ISO 2380/1, SoftFinish-handtag

Allmänna beställningsdata

| | | |
|------------|----------------------------|--|
| Typ | SDIS 0.6X3.5X100 | Artikelbeteckning |
| Art.nr. | 2749810000 | Skruvmejsel, Klingbredd (B): 3.5 mm, Klinglängd: 100 mm, |
| GTIN (EAN) | 4050118897012 | Klingtjocklek: 0.6 mm |
| Förp. | 1 Stück | |

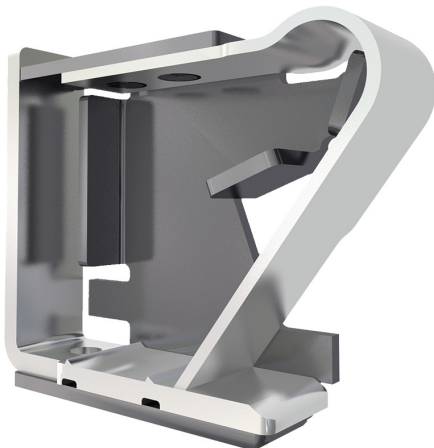
BLDF 5.08/06/180F SN OR BX

Weidmüller Interface GmbH & Co. KG
Klingenbergstraße 26
D-32758 Detmold
Germany

www.weidmueller.com

Ritningar

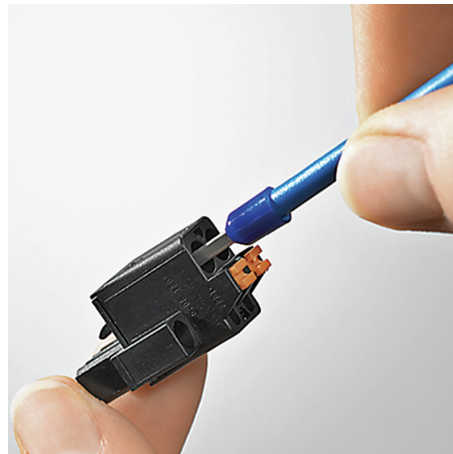
Produktfördel



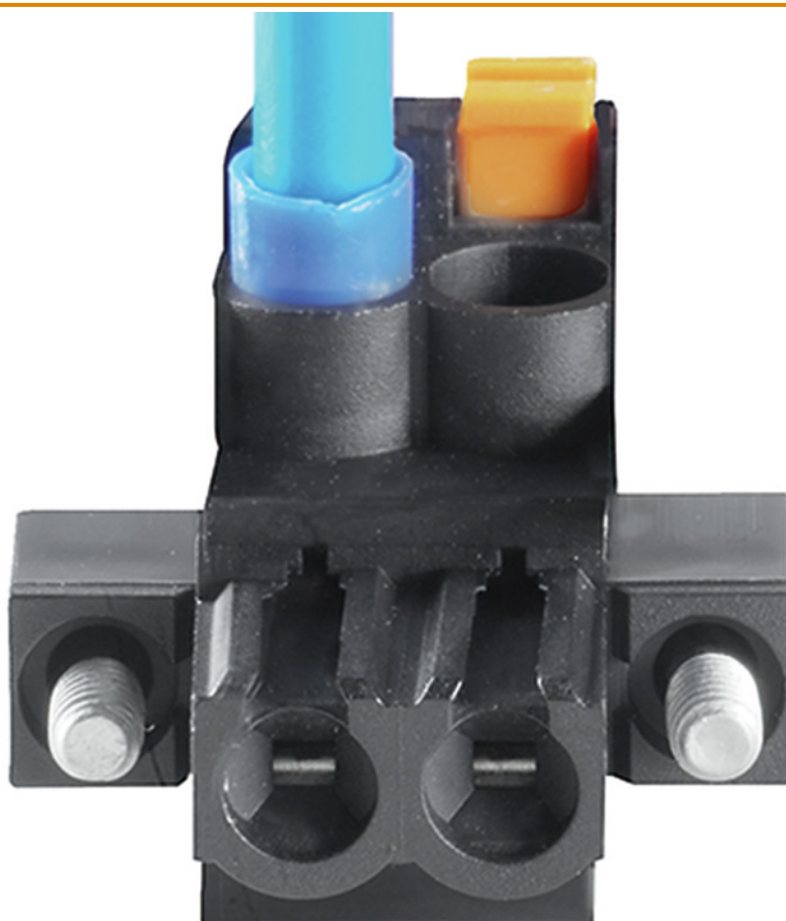
Solid PUSH IN contact
Safe and durable

Produktfördel

Produktfördel

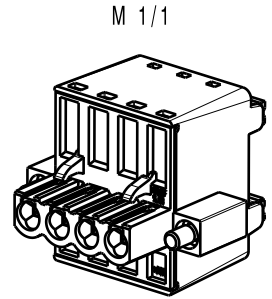
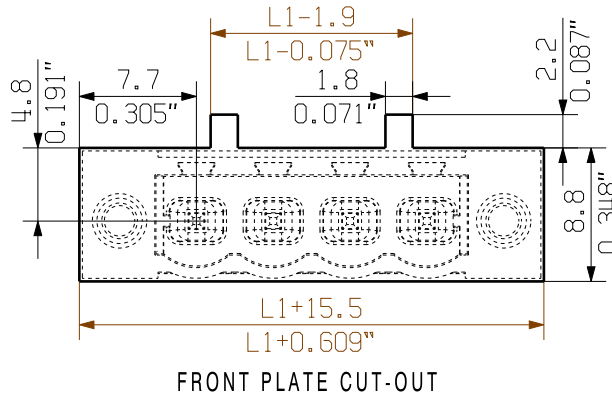
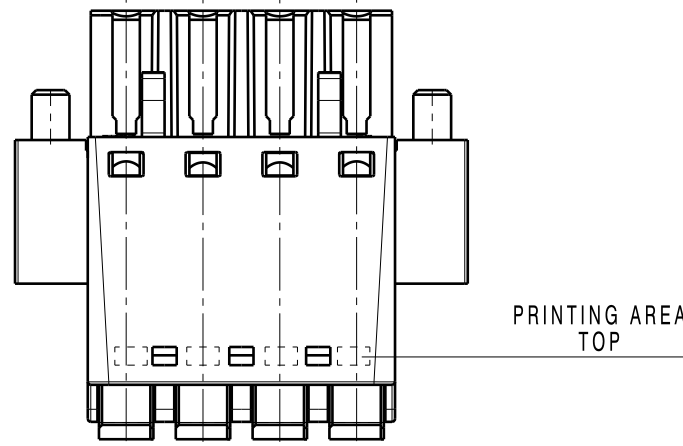
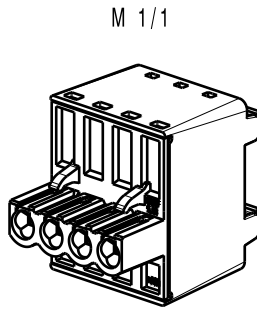
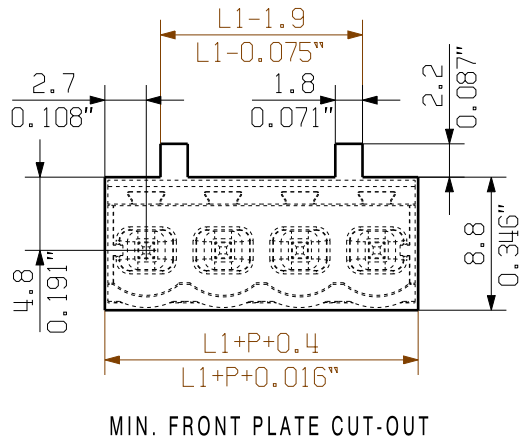
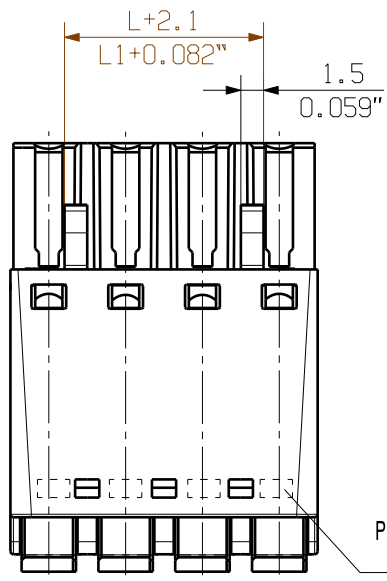
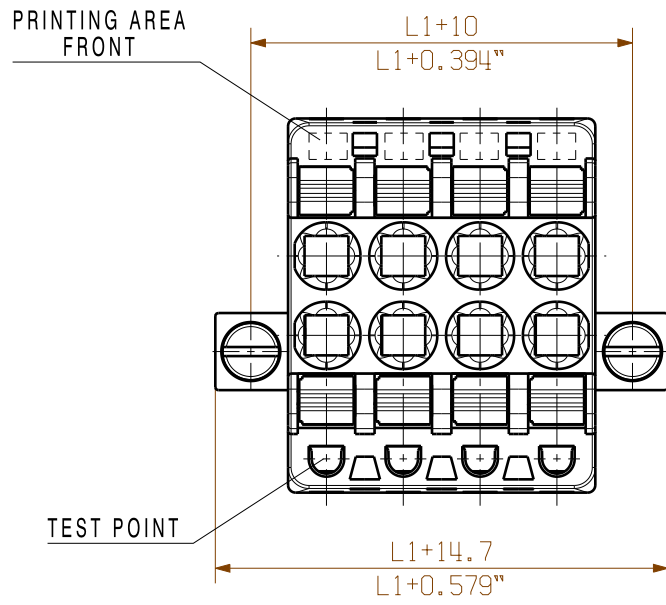
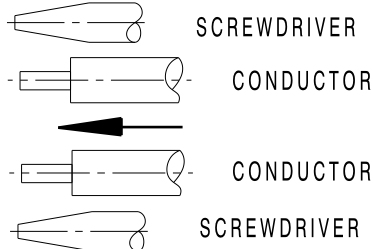
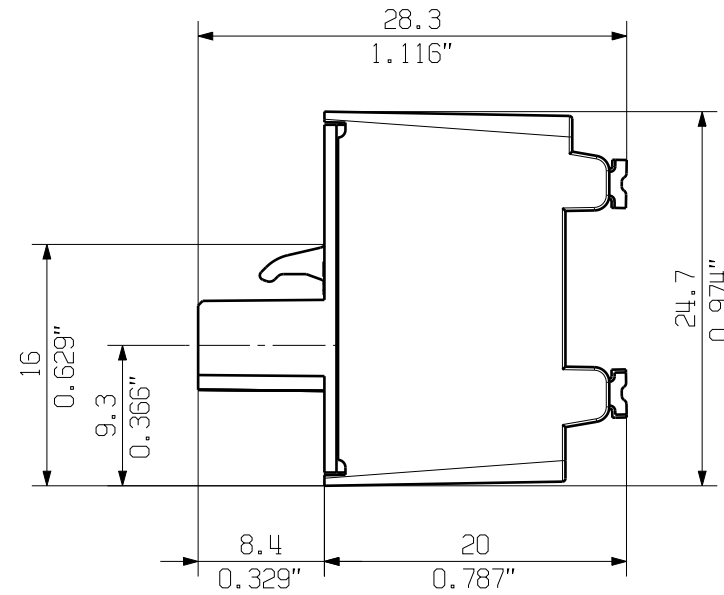
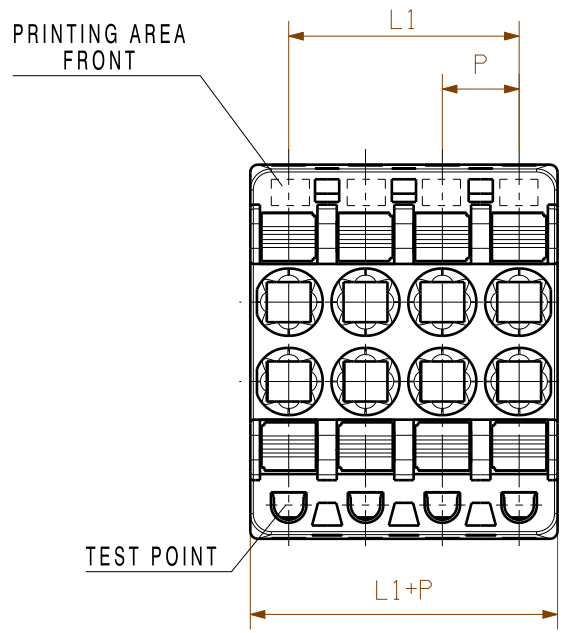


Cost-effective wiring
Quick and intuitive operation

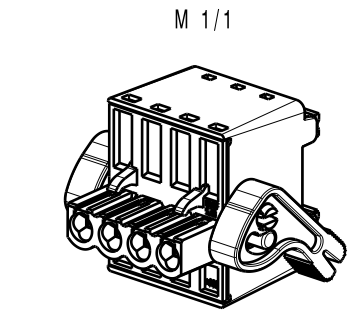
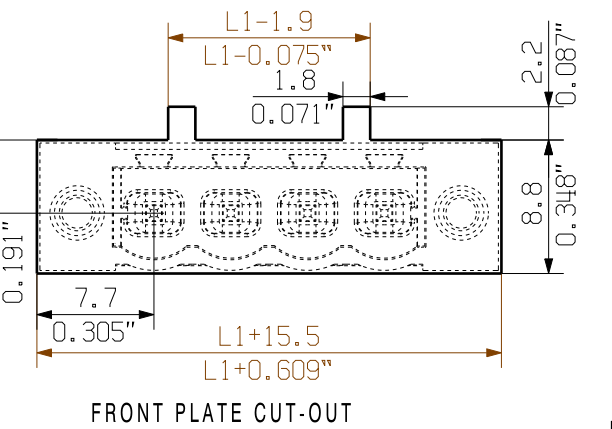
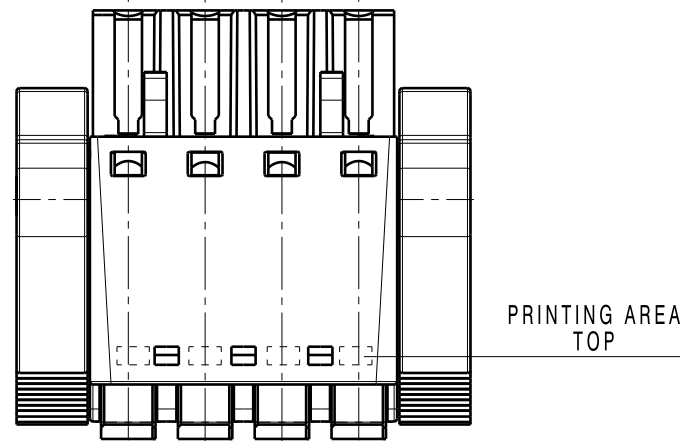
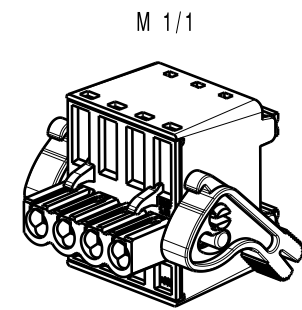
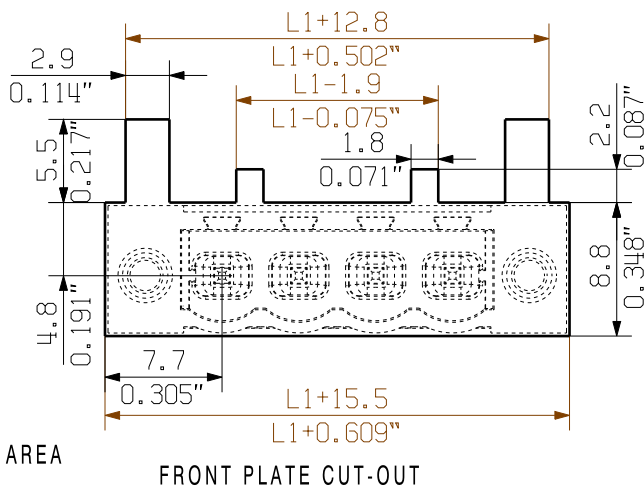
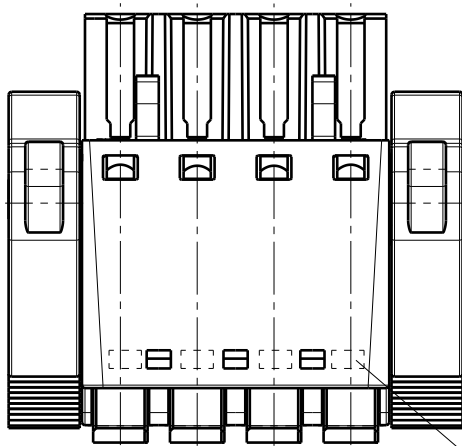
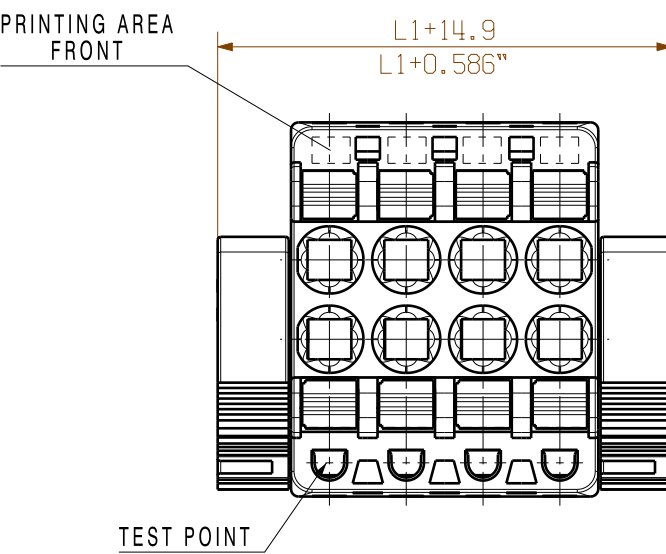
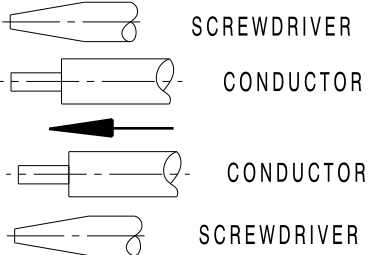
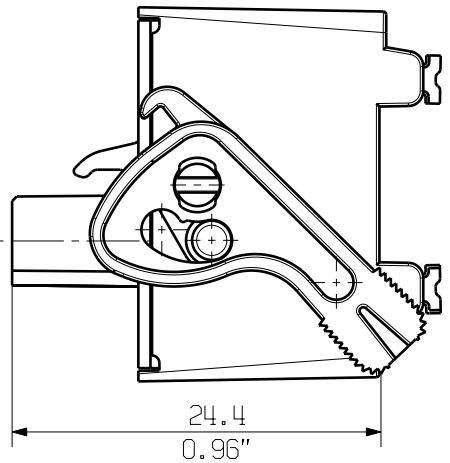
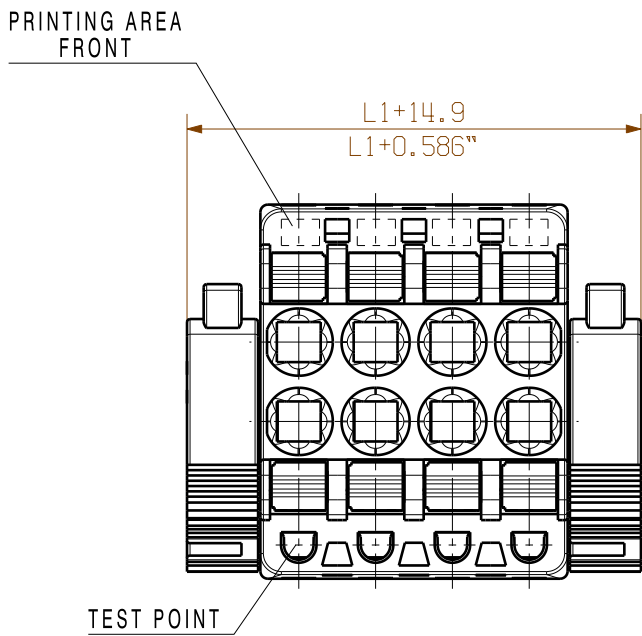


Wide clamping range
Tool-free wire connection

SHOWN: BLDF 5.08/04/180 G



SHOWN: BLDF 5.08/04/180 LR



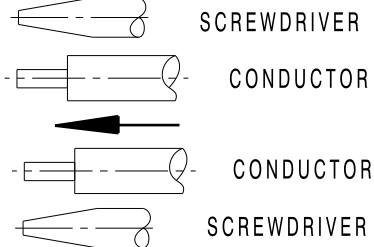
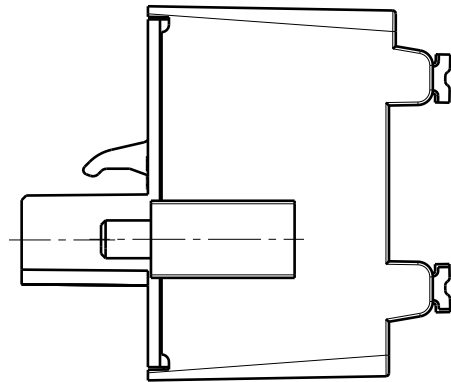
P=5.08 RASTER PITCH

For the mounting of PCBs, it should be noted that the rated data given in the catalogue relates only to the connection elements. The necessary creepage and clearance paths must be observed in connection with the respective applicant in accordance with VDE 0110. The current-carrying capacity and pitch tolerance is to be determined according to DIN IEC 326 part 3 very fine.

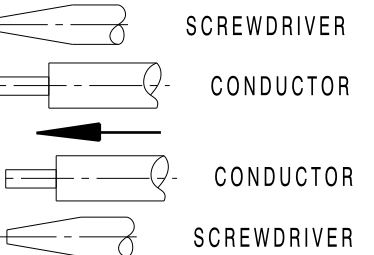
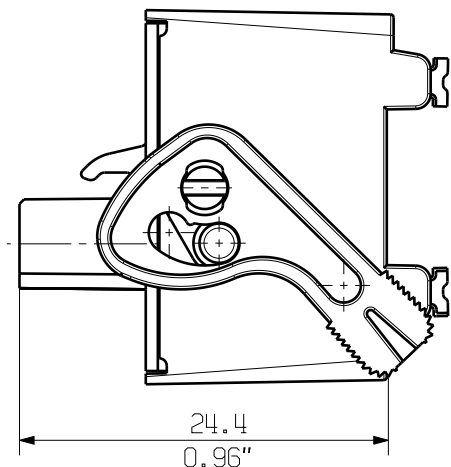
Weidmüller connectors are tested to the DIN VDE 0627 standard, and are valid for its field of application. Provided that the connectors are used to the intended purpose, all requirements with respect to the occurring of electrical, mechanical, thermic and corrosive stress will be satisfied.

GENERAL TOLERANCE: DIN ISO 2768-m

SHOWN: BLDF 5.08/04/180 F



SHOWN: BLDF 5.08/04/180 LH



| | | |
|-----------|-----------|-------------|
| 8 | 35.56 | 1.400 |
| 7 | 30.48 | 1.200 |
| 6 | 25.40 | 1.000 |
| 5 | 20.32 | 0.800 |
| 4 | 15.24 | 0.600 |
| 3 | 10.16 | 0.400 |
| 2 | 5.08 | 0.200 |
| POLZAHL n | MASS L1 | MASS L1 |
| POLES | DIM. [mm] | DIM. [Inch] |

| | | | | |
|---------------------------------------|--------------------------------|---|--|-------------------------------|
| EC00002032 | First Issue Date 01.03.2010 | Max. nos. Modification | Prim PLM Part No.: 002876 | Prim ERP Part No.: 1001170000 |
| | | Date 22.07.2019 Name Helis, Maria Responsible Hertel, Suzann Approved 31.07.2019 Hertel, Suzann | Weidmüller | |
| Scale: 2:1 Size: A2 Drawings Assembly | | | 47786 Drawing no. 02 of 02 sheets Issue no. 6 | |
| | | | BLDF 5.08/.../180... BUCHSENLEISTE SOCKET BLOCK Product file: 7379 BLF 5.08 180 | |

ALLGEMEINGUELTIGE KUNDENZEICHNUNG, AKTUELLER STAND NUR AUF ANFRAGE
GENERAL CUSTOMER DRAWING, TOPICAL VERSION ONLY IF REQUIRED