

VSSC6 RS485 PA EX

Weidmüller Interface GmbH & Co. KG

Klingenbergstraße 26

D-32758 Detmold

Germany

www.weidmueller.com



Daten Überspannungsschutz

- für RS 422 und RS 485 Signale
- geeignet als transienten Überspannungsschutz für schnelle Datensignale

Allgemeine Bestelldaten

Ausführung	Überspannungsschutz Messen-Steuern-Regeln, Überspannungsschutz, MSR, $U_p(L/N-PE) \leq 2 \text{ kV}$
Best.-Nr.	1065020000
Typ	VSSC6 RS485 PA EX
GTIN (EAN)	4032248830251
VPE	1 Stück

Erstellungs-Datum 29. April 2024 18:53:46 MESZ

Katalogstand 20.04.2024 / Technische Änderungen vorbehalten

VSSC6 RS485 PA EX

Weidmüller Interface GmbH & Co. KG

Klingenbergstraße 26

D-32758 Detmold

Germany

www.weidmueller.com

Technische Daten

Abmessungen und Gewichte

Tiefe	81 mm	Tiefe (inch)	3,189 inch
Höhe	88,5 mm	Höhe (inch)	3,484 inch
Breite	12,4 mm	Breite (inch)	0,488 inch
Nettogewicht	56 g		

Temperaturen

Lagertemperatur	-40 °C...80 °C	Betriebstemperatur	-40 °C...70
Feuchtigkeit	5...96 %		

Ausfallwahrscheinlichkeit

SIL gemäß IEC 61508	3	MTTF	3.936 a
SFF	93,97 %	λ_{ges}	29
PFH in $1 \cdot 10^{-9}$ 1/h	1,75		

EX-Schutz-Daten

ATEX - Kennzeichnung Staub	II 1 D Ex ia IIC T135 °C ... T85 °C Da	ATEX - Kennzeichnung Gas	II 1 G Ex ia IIC T4... T6 Ga
IECEx - Kennzeichnung Staub	II 1 D Ex ia IIC T135 °C ... T85 °C Da	IECEx - Kennzeichnung Gas	II 1 G Ex ia IIC T4... T6 Ga
Eingangsleistung, max. P_i	0.75 W	Eingangsspannung, max. U_i	35 V
Innere Kapazität, max. C_i	1 nF	Innere Induktivität, max. L_i	0 μ H
Temperaturklasse T4/135°C (-40°C ... +120 °C) li	300 mA	Temperaturklasse T5/100 °C (-40 °C ... +85 °C) li	300 mA
Temperaturklasse T6/85 °C (-40 °C ... +70 °C) li	300 mA		

Allgemeine Daten

Ausführung	Überspannungsschutz, MSR	Bauform	Klemme
Brennbarkeitsklasse nach UL 94	V-0	Farbe	hellblau
Optische Funktionsanzeige	Nein	Schutzart	IP20
Segment	Messen - Steuern - Regeln	Tragschiene	TS 35
Trennfunktion	Nein		

VSSC6 RS485 PA EX

Weidmüller Interface GmbH & Co. KG
Klingenbergstraße 26
D-32758 Detmold
Germany

www.weidmueller.com

Technische Daten

Bemessungsdaten IEC / EN

Ableitstrom I_{\max} (8/20µs) Ader-Ader	5 kA	Ableitstrom I_{\max} (8/20µs) Ader-PE	5 kA
Ableitstrom I_n (8/20µs) Ader-Ader	2.5 kA	Ableitstrom I_n (8/20µs) Ader-PE	2.5 kA
Ableitstrom, max. (8/20 µs)	10 kA	Anforderungsklasse nach IEC 61643-21 C2, C3, D1	
Blitzprüfstrom I_{imp} (10/350 µs)	0,5 kA	Blitzprüfstrom, I_{imp} (10/350 µs) Ader-PE	0,5 kA
Durchgangswiderstand	1,8 Ω 10 %	Einfügungsdämpfung	250 MHz
Eingangsspannung, max. U_i	35 V	Höchste Dauerspannung, U_c (DC)	35 V
Impuls-Rücksetzvermögen	≤ 15 ms	Nennspannung (DC)	12 V
Nennstrom I_N		Normen	IEC61643-21:2009, DIN EN 60079-0:2009, DIN EN 60079-26:2007, DIN EN 61241-11:2006
	300 mA	Schutzpegel U_p (typ.)	≤ 2 kV
Polzahl	1	Spannungsart	DC
Signal-Übertragungseigenschaften (-3 dB)	113,6 MHz	Stoßstromfestigkeit C2	2.5 kA 8/20 µs 5 kV 1.2/50 µs
Spannungsfestigkeit bei FG gegen PE	≥ 500 V	Stoßstromfestigkeit D1	0,5 kA 10/350 µs
Stoßstromfestigkeit C3	10 A 10/1000 µs		
Überlast-Ausfallmodus	Modus 2		

CSA-Schutz-Daten

Eingangsspannung, max. U_i	35 V	Eingangsstrom, max. I_i	300 mA
Gasgruppe A, B	IIC	Gasgruppe C	IIB
Gasgruppe D	IIA	Innere Induktivität, max. L_i	0 µH
Innere Kapazität, max. C_i	1 nF		

Isolationskoordination gemäß EN 50178

Verschmutzungsgrad	2	Überspannungskategorie	III
--------------------	---	------------------------	-----

erweiterte Angaben Zulassungen

GOST Zertifikat	GOST-Zertifikat
-----------------	-----------------

Anschlussdaten

Abisolierlänge	10 mm	Anschlussart	Schraubanschluss
Anzugsdrehmoment, min.	0,5 Nm	Anzugsdrehmoment, max.	0,8 Nm
Klemmbereich, min.	0,5 mm ²	Klemmbereich, max.	4 mm ²
Leiteranschlussquerschnitt, eindrätig, min.	0,5 mm ²	Leiteranschlussquerschnitt, eindrätig, max.	6 mm ²
Leiteranschlussquerschnitt, feindrätig, AEH (DIN 46228-1), min.	0,5 mm ²	Leiteranschlussquerschnitt, feindrätig, AEH (DIN 46228-1), max.	4 mm ²
Leiteranschlussquerschnitt, mehrdrätig, min.	0,5 mm ²	Leiteranschlussquerschnitt, mehrdrätig, max.	4 mm ²

Bemessungsdaten IECEx/ATEX/cUL

ATEX - Kennzeichnung Staub	II 1 D Ex ia IIC T135 °C ... T85 °C Da	ATEX - Kennzeichnung Gas	II 1 G Ex ia IIC T4... T6 Ga
ATEX-Zertifikat	ATEX Certificate	IECEx-Zertifikat	IECEx Zertifikat
IECEx - Kennzeichnung Staub	II 1 D Ex ia IIC T135 °C ... T85 °C Da	IECEx - Kennzeichnung Gas	II 1 G Ex ia IIC T4... T6 Ga
cUL-Zertifikat	cUL Certificate		

VSSC6 RS485 PA EX

Weidmüller Interface GmbH & Co. KG

Klingenbergstraße 26

D-32758 Detmold

Germany

www.weidmueller.com

Technische Daten

Klassifikationen

ETIM 6.0	EC000943	ETIM 7.0	EC000943
ETIM 8.0	EC000943	ETIM 9.0	EC000943
ECLASS 9.0	27-13-08-07	ECLASS 9.1	27-13-08-07
ECLASS 10.0	27-13-08-07	ECLASS 11.0	27-13-08-07
ECLASS 12.0	27-17-90-90	ECLASS 13.0	27-17-90-90

Ausschreibungstexte

Ausschreibungstext lang	Überspannungsschutz im einteiligen 6,2 mm breiten Tragschienenmodul für einen RS 422/ RS 485 Profibus PA Signalkreis mit 12Vdc in 2-Leitertechnik. Hier kann ein RS 422/ RS 485 Datensignal mit max. 0,6A geschützt werden. Mit der Montage der Klemme wird gleichzeitig ein elektrisch leitender Kontakt zwischen der Tragschiene (Erde) und dem Bezugspotenzial (Ground) der Schutzschaltung in der Klemme hergestellt. Optische Kennzeichnung der Klemme nach Art der Schutzschaltung und der Spannungshöhe. Beschriftungsmöglichkeit an der Klemme.	Ausschreibungstext kurz	Überspannungsschutz im einteiligen 6,2 mm breiten Tragschienenmodul für einen RS422/ RS485 Profibus Signalkreis in 2-Leitertechnik. Ausführung: 12VDC
-------------------------	---	-------------------------	---

Umweltanforderungen

REACH SVHC	Lead 7439-92-1
SCIP	71e97bb7-979f-4330-94c0-20c629bb05e3

Wichtiger Hinweis

Produkthinweis	Modus 2: Zustand, bei dem die spannungsbeschränkenden Teile des SPD durch eine sehr niedrige Impedanz innerhalb des SPD kurzgeschlossen wurden. Der Signalkreis ist ohne Funktion, die Messeinrichtung ist aber durch den Kurzschluss geschützt.
----------------	--

Zulassungen

Zulassungen



ROHS	Konform
------	---------

VSSC6 RS485 PA EX

Weidmüller Interface GmbH & Co. KG
Klingenbergstraße 26
D-32758 Detmold
Germany

www.weidmueller.com

Technische Daten

Downloads

Zulassung / Zertifikat / Konformitätsdokument	EG Baumusterprüfung / EC Type Examination SIL Paper EU Konformitätserklärung / EU Declaration of Conformity
Engineering-Daten	CAD data – STEP
Anwenderdokumentation	Beipackzettel / Instruction sheet Beipackzettel / Instruction sheet
Kataloge	Catalogues in PDF-format
Broschüren	

VSSC6 RS485 PA EX

Weidmüller Interface GmbH & Co. KG
Klingenbergstraße 26
D-32758 Detmold
Germany

www.weidmueller.com

Zeichnungen

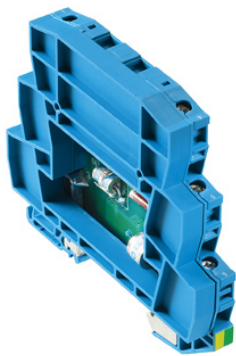
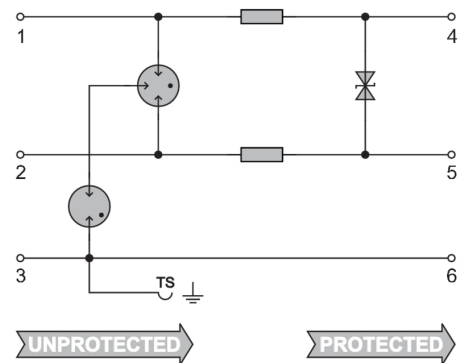


Abbildung ähnlich



Circuit diagram



VSSC6 RS485 PA EX

Weidmüller Interface GmbH & Co. KG

Klingenbergstraße 26

D-32758 Detmold

Germany

www.weidmueller.com

Zubehör

SnapMark



SnapMark - Dieser Schildträger ist speziell für die Doppelstockklemme IDK 1.5N der I-Reihe entwickelt worden. Durch den flexiblen Schwenkmechanismus lassen sich Querverbindungen ohne Aufwand montieren oder entnehmen. Er kann mit vier DEK 5 Bezeichnungsschildern oder zwei WS 10/5 Middle Verbindermarkieren bestückt werden.

Allgemeine Bestelldaten

Typ	SNAPMARK I	Ausführung
Best.-Nr.	1805880000	Gruppenmarkierer, Klemmenmarkierung, 23 x 5 mm, Raster in mm
GTIN (EAN)	4032248273614	(P): 5.00 Weidmueller, weiß
VPE	50 Stück	

Zubehör (Abschlussplatten)



Abschlussplatten (AP) für die Produktreihe VSSC in hellblau und in schwarz.

Allgemeine Bestelldaten

Typ	AP VSSC6 LB	Ausführung
Best.-Nr.	1067230000	VSSC, Abschlussplatte
GTIN (EAN)	4032248999866	
VPE	50 Stück	

VSSC6 RS485 PA EX**Weidmüller Interface GmbH & Co. KG**

Klingenbergstraße 26

D-32758 Detmold

Germany

www.weidmueller.com**Zubehör****Neutral**

Der dekafix (DEK) Markierer ist der universelle Markierer für alle Leitungs- und Steckverbinder sowie Elektronikbaugruppen. Das System eignet sich insbesondere für kurze Zahlenfolgen und umfasst eine große Auswahl an einsatzfertigen Drucken.

Die Streifenmontage lässt ein schnelles Aufrasten in einem Arbeitsgang zu. Der Druck ist gut lesbar, kontrastreich und in verschiedenen Breiten erhältlich.

- Große Auswahl an einsatzfertigen Markierern
- Streifenmontage für schnelles Aufrasten
- Klemmenmarkierer passend für alle Weidmüller Leitungsverbinder
- Werden als neutrale MultiCard oder als Standarddruck angeboten

Für Sonderdruck: Bitte senden Sie uns für ihre Beschriftungsvorgaben eine Datei unserer Beschriftungssoftware M-Print PRO oder M-Print PRO Online (ohne Installation).

Allgemeine Bestelldaten

Typ	DEK 5/5 MC NE WS	Ausführung
Best.-Nr.	1609801044	Dekafix, Klemmenmarkierung, 5 x 5 mm, Raster in mm (P): 5.00
GTIN (EAN)	4008190397111	Weidmueller, weiß
VPE	1.000 Stück	