

VSSC6TRGDT240VAC/DC10KA

Weidmüller Interface GmbH & Co. KG

Klingenbergstraße 26

D-32758 Detmold

Germany

www.weidmueller.com



Přepěťová ochrana s jednotlivými komponentami

S plynovými výbojkami v designu svorek

S tvarem svorky jsou navrženy plynové výbojky / jiskřiště (GDT). Jsou schváleny pro maximální stejnosměrné napětí, které je vytištěno na součástce. Jakékoliv napětí přesahující uvedenou hodnotu se bezpečně vybije během přibližně 10-100 μ s. Plynové přepěťové ochrany lze použít ve vysokovýkonových aplikacích.

Všeobecné objednací údaje

Verze	Ochrana přístrojů a řídicích jednotek před přepětím, Ochrana proti rázovému napětí k měření a kontrole, $U_P(L/N-PE) \leq 1\,900\text{ V}$
Objednací číslo	1064920000
Typ	VSSC6TRGDT240VAC/DC10KA
GTIN (EAN)	4032248830169
Množství	5 ks

VSSC6TRGDT240VAC/DC10KA

Weidmüller Interface GmbH & Co. KG

Klingenbergstraße 26

D-32758 Detmold

Germany

www.weidmueller.com

Technické údaje

Rozměry a hmotnosti

Hloubka	81 mm	Hloubka (v palcích)	3,189 inch
Výška	88,5 mm	Výška (v palcích)	3,484 inch
Šířka	12,4 mm	Šířka (v palcích)	0,488 inch
Čistá hmotnost	58,8 g		

Teploty

Skladovací teplota	-40 °C...80 °C	Provozní teplota	-40 °C...80
Vlhkost	5...96 %		

Pravděpodobnost selhání

SIL v souladu s IEC 61508	3	MTTF	11 416 a
SFF	100 %	λ_{ges}	10
PFH v $1 \cdot 10^{-9}$ za hodinu	0		

Jmenovité údaje UL

Osvědčení UL	UL Zertifikat
--------------	---------------

Jmenovité údaje IEC / EN

Bleskový testovací proud, I_{imp} (10/350 μ s) vodič-PE	1 kA	Jmenovité napětí (AC)	240 V
Jmenovité napětí (DC)	339 V	Jmenovitý proud I_N	12 A
Kapacitní odpor	3,0 nF	Kategorie požadavků podle normy IEC 61643-21	C2, C3, D1
Max. trvalé napětí, U_c (AC)	288 V	Max. trvalé napětí, U_c (DC)	407 V
Objemový odpor	<0.1 Ω	Počet pólů	1
Proudová zatížitelnost při rázovém proudu C2	2,5 kA 8/20 μ s 5 kV 1,2/50 μ s	Proudová zatížitelnost při rázovém proudu C3	50 A 10/1000 μ s
Proudová zatížitelnost při rázovém proudu D1	1 kA 10/350 μ s	Přetížení – režim selhání	Mód 2
Standardy	IEC 61643-21	Stupeň ochrany U_p (typ.)	$\leq 1\ 900\ V$
Testovací zkušební proud I_{imp} (10/350 μ s)	1 kA	Typ napětí	AC/DC
Vybíjecí proud $I_{max.}$ (8/20 μ s) vodič-PE	10 kA	Vybíjecí proud I_n (8/20 μ s) vodič-PE	2,5 kA
Vybíjecí proud, max. (8/20 μ s)	20 kA		

CSA údaje o ochraně

Interní indukance, max. L_i	0 μ H	Plyn, třída C	IIB
Plyn, třída D	IIA	Plyn, třídy A, B	IIC
Vnitřní výkon, max. C_i	0 nF	Vstupní napětí, max. U_i	407 V
Vstupní proud, max. I_i	12 A		

Koordinace izolace podle normy EN 50178

Kategorie rázového napětí	III	Závažnost znečištění	2
---------------------------	-----	----------------------	---

VSSC6TRGDT240VAC/DC10KA

Weidmüller Interface GmbH & Co. KG

Klingenbergstraße 26

D-32758 Detmold

Germany

www.weidmueller.com

Technické údaje

Obecné údaje

Barevný	černá	Design	Svorka
Izolační funkce	Ano	Klasifikace hořlavosti UL 94	V-0
Lišta		Možnost testování	Funkční šroub s testovacím konektorem, připojení 1, 2, 4, 5
	TS 35	Segment	Měření a regulace
Optický funkční displej	Ne	Verze	Ochrana proti rázovému napětí k měření a kontrole
Stupeň krytí	IP20		

Další detaily o osvědčení

GOST certifikát	GOST-Zertifikat
-----------------	-----------------

Data připojení

Délka odizolování	10 mm	Typ připojení	Šroubové připojení
Utahovací moment, min.	0,5 Nm	Utahovací moment, max.	0,8 Nm
Upínací rozsah, min.	0,5 mm ²	Upínací rozsah, max.	4 mm ²
Průřez vodiče, pevný, min.	0,5 mm ²	Průřez vodiče, pevný, max.	6 mm ²
Průřez vodiče, pružný, AEH (DIN 46228-1), min.	0,5 mm ²	Průřez vodiče, pružný, AEH (DIN 46228-1), max.	4 mm ²
Průřez připojení vodičů, splétané, min.	0,5 mm ²	Průřez připojení vodičů, splétané, max.	4 mm ²

Hodnocení IECEx/ATEX/cUL

Certifikát cUL	cUL Certificate
----------------	-----------------

Klasifikace

ETIM 6.0	EC000943	ETIM 7.0	EC000943
ETIM 8.0	EC000943	ETIM 9.0	EC000943
ECLASS 9.0	27-13-08-07	ECLASS 9.1	27-13-08-07
ECLASS 10.0	27-13-08-07	ECLASS 11.0	27-13-08-07
ECLASS 12.0	27-17-90-90	ECLASS 13.0	27-17-90-90

Listy specifikací zakázky

Dlouhá specifikace	Propojovací svorkovnice, 12,4 mm široká s jiskřištěm mezi dvěma signálními linkami a montážní lištou, TS 35 kontaktní základna. Každou signálovou cestu lze otevřít pomocí odpojovače. Ochránit lze signál s max. 12 A. Když se svorka zapojí, současně se vytvoří elektrický kontakt mezi montážní lištou (zemí) a referenčním potenciálem (zemí) ochranného obvodu ve svorce. Vizuální identifikace svorkovnice na základě typu chráněného spínání a úrovně napětí. Svorkovnici lze popsat nebo označit.	Krátká specifikace	Propojovací svorkovnice s jiskřišti (GDT) mezi dvěma signálními linkami a montážní lištou. TS 35 kontaktní základna. Verze: 240 V UC 10 kA
--------------------	--	--------------------	--

VSSC6TRGDT240VAC/DC10KA

Weidmüller Interface GmbH & Co. KG
Klingenbergstraße 26
D-32758 Detmold
Germany

www.weidmueller.com

Technické údaje

Důležitá poznámka

Informace o produktu

Režim 2: Uveďte, kde byla část JPD omezující napětí zkratovaná kvůli velmi nízké impedanci v rámci JPD. Linka je nefunkční, ale měřicí zařízení je stále chráněné prostřednictvím zkratování.

Osvědčení

Schválení



ROHS

Shoda

Soubory ke stažení

Osvědčení/Certifikát/Prohlášení o shodě [SIL Paper](#)

[EU Konformitätserklärung / EU Declaration of Conformity](#)

Technické údaje

[CAD data – STEP](#)

Uživatelská dokumentace

[Beipackzettel / Instruction sheet](#)

Katalogy

[Catalogues in PDF-format](#)

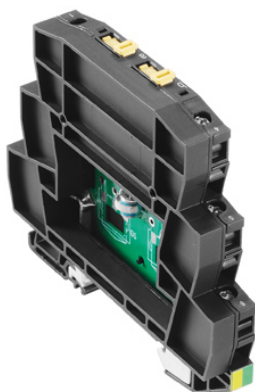
Brožury

VSSC6TRGDT240VAC/DC10KA**Weidmüller Interface GmbH & Co. KG**

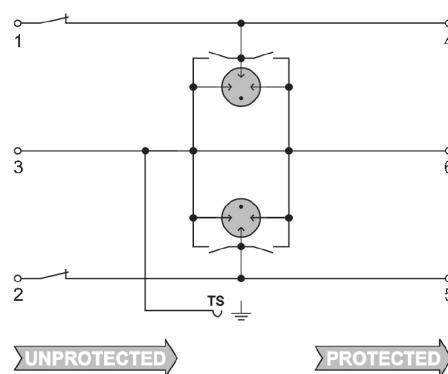
Klingenbergstraße 26

D-32758 Detmold

Germany

www.weidmueller.com**Nákresy**

Podobné ilustraci



Circuit diagram



VSSC6TRGDT240VAC/DC10KA

Weidmüller Interface GmbH & Co. KG
Klingenbergstraße 26
D-32758 Detmold
Germany

www.weidmueller.com

Příslušenství

SnapMark IDC



SnapMark - tento držák na značky byl vyvinut speciálně pro dvouúrovňové svorky řady I - IDK 1,5N. Flexibilní otočný mechanismus umožňuje snadné přidání nebo odebrání propojek. Lze jej použít se čtyřmi štítky DEK 5 nebo se dvěma štítky na středové konektory WS 10/5.

Všeobecné objednací údaje

Typ	SNAPMARK I	Verze
Objednací číslo	6805880000	Označení skupiny, Označení svorek, 23 x 5 mm, Rozteč v mm (P): 5.00
GTIN (EAN)	4032248273614	Weidmueller, Bílá
Množství	50 ks	

Příslušenství (koncové desky)



Koncové desky (AP) pro řadu výrobků VSSC ve světle modré a černé

Všeobecné objednací údaje

Typ	AP VSSC6	Verze
Objednací číslo	6063110000	VSSC, Bočnice
GTIN (EAN)	4032248947553	
Množství	50 ks	

VSSC6TRGDT240VAC/DC10KA

Weidmüller Interface GmbH & Co. KG

Klingenbergstraße 26

D-32758 Detmold

Germany

www.weidmueller.com

Příslušenství

Testovací konektory



Testovací adaptéry a testovací zástrčky se používají pro elektrické připojení mezi svorkovnicemi a testovacím zařízením. Tímto způsobem lze elektrický kontakt vytvořit v propojeném stavu a měření lze provést snadno.

Všeobecné objednací údaje

Typ	PS 2.3 RT	Verze
Objednací číslo	6180400000	Testovací adaptér (svorka), 20 mA
GTIN (EAN)	4008190060121	
Množství	20 ks	

Prázdné



Štítek Dekafix (DEK) je univerzální štítek pro všechny vodiče a zásuvné konektory i elektronické sub-sestavy. Tento systém je ideální pro krátké číselné sekvence a zahrnuje širokou řadu předtištěných značek. Pásky pro rychlou instalaci v jediném pracovním kroku. Potisk je dobře čitelný, má perfektní kontrast a je k dispozici v různých šířkách.

- Široká řada potiskovaných značek pro okamžité použití
- Pásky pro rychlou instalaci
- Značky na konektory vhodné pro všechny kabelové konektory
- K dispozici jako čisté MultiCard, nebo se standardním potiskem

Pro vlastní potisk: Prosíme zašlete nám soubor pro náš software na značení M-Print PRO nebo M-Print PRO Online (bez instalace) s vašimi požadavky na značení.

Všeobecné objednací údaje

Typ	DEK 5/5 MC NE WS	Verze
Objednací číslo	6609801044	Dekafix, Označení svorek, 5 x 5 mm, Rozteč v mm (P): 5.00
GTIN (EAN)	4008190397111	Weidmueller, Bílá
Množství	1 000 ks	