

VSSC6 GDT 240VAC/DC10KA

Weidmüller Interface GmbH & Co. KG

Klingenbergstraße 26

D-32758 Detmold

Germany

www.weidmueller.com

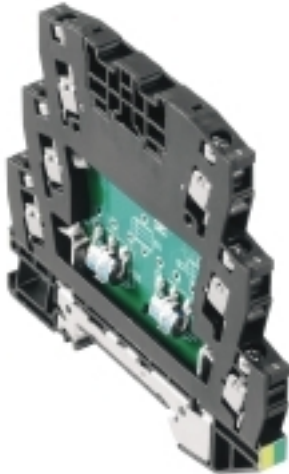


Abbildung ähnlich

Überspannungsschutz mit Einzelkomponenten

Mit Gasableiter in Klemmenbauform

In der Klemmenbauform setzt man Gasableiter / Funkenstrecken (GDT) ein. Sie sind für eine maximale Gleichspannung zugelassen, die auf dem Bauelement aufgedruckt ist. Jede Spannung, die größer als die angegebene ist, wird sicher in ca. 10-100µs abgeleitet. Gasableiter finden für größere Leistungen Verwendung.

Allgemeine Bestelldaten

Ausführung	Überspannungsschutz Messen-Steuern-Regeln, Überspannungsschutz, MSR, $U_p(L/N-PE) \leq 1900 \text{ V}$
Best.-Nr.	1064710000
Typ	VSSC6 GDT 240VAC/DC10KA
GTIN (EAN)	4032248829996
VPE	5 Stück

VSSC6 GDT 240VAC/DC10KA**Weidmüller Interface GmbH & Co. KG**

Klingenbergstraße 26

D-32758 Detmold

Germany

www.weidmueller.com

Technische Daten**Abmessungen und Gewichte**

Tiefe	81 mm	Tiefe (inch)	3,189 inch
Höhe	88,5 mm	Höhe (inch)	3,484 inch
Breite	12,4 mm	Breite (inch)	0,488 inch
Nettogewicht	52,8 g		

Temperaturen

Lagertemperatur	-40 °C...80 °C	Betriebstemperatur	-40 °C...70
Feuchtigkeit	5...96 %		

Ausfallwahrscheinlichkeit

SIL gemäß IEC 61508	3	MTTF	11.416 a
SFF	100 %	λ_{ges}	10
PFH in $1 \cdot 10^{-9}$ 1/h	0		

Allgemeine Daten

Ausführung	Überspannungsschutz, MSR	Bauform	Klemme
Brennbarkeitsklasse nach UL 94	V-0	Farbe	schwarz
Optische Funktionsanzeige	Nein	Schutzart	IP20
Segment	Messen - Steuern - Regeln	Tragschiene	TS 35
Trennfunktion	Nein		

Bemessungsdaten IEC / EN

Ableitstrom I_{max} (8/20µs) Ader-PE	10 kA	Ableitstrom I_n (8/20µs) Ader-PE	2,5 kA
Ableitstrom, max. (8/20 µs)	10 kA	Anforderungsklasse nach IEC 61643-21 C2, C3, D1	
Blitzprüfstrom I_{imp} (10/350 µs)	1 kA	Blitzprüfstrom, I_{imp} (10/350 µs) Ader-PE	1 kA
Durchgangswiderstand	<0,1 Ω	Höchste Dauerspannung, U_c (AC)	288 V
Höchste Dauerspannung, U_c (DC)	407 V	Kapazität	3,0 nF
Nennspannung (AC)	240 V	Nennspannung (DC)	339 V
Nennstrom I_N	12 A	Normen	IEC 61643-21
Polzahl	1	Schutzpegel U_p (typ.)	≤ 1900 V
Spannungsart	AC/DC	Stoßstromfestigkeit C2	2,5 kA 8/20 µs 5 kV 1,2/50 µs
Stoßstromfestigkeit C3	50 A 10/1000 µs	Stoßstromfestigkeit D1	0,5 kA 10/350 µs
Überlast-Ausfallmodus	Modus 2		

CSA-Schutz-Daten

Eingangsspannung, max. U_i	407 V	Eingangsstrom, max. I_i	12 A
Gasgruppe A, B	IIC	Gasgruppe C	IIB
Gasgruppe D	IIA	Innere Induktivität, max. L_i	0 µH
Innere Kapazität, max. C_i	0 nF		

Isolationskoordination gemäß EN 50178

Verschmutzungsgrad	2	Überspannungskategorie	III
--------------------	---	------------------------	-----

erweiterte Angaben Zulassungen

GOST Zertifikat	GOST-Zertifikat
-----------------	-----------------

Erstellungs-Datum 28. April 2024 06:04:24 MESZ

Katalogstand 20.04.2024 / Technische Änderungen vorbehalten

VSSC6 GDT 240VAC/DC10KA**Weidmüller Interface GmbH & Co. KG**

Klingenbergstraße 26

D-32758 Detmold

Germany

www.weidmueller.com

Technische Daten**Anschlussdaten**

Abisolierlänge	10 mm	Anschlussart	Schraubanschluss
Anzugsdrehmoment, min.	0,5 Nm	Anzugsdrehmoment, max.	0,8 Nm
Klemmbereich, min.	0,5 mm ²	Klemmbereich, max.	4 mm ²
Leiteranschlussquerschnitt, eindrätig, min.	0,5 mm ²	Leiteranschlussquerschnitt, eindrätig, max.	6 mm ²
Leiteranschlussquerschnitt, feindrätig, AEH (DIN 46228-1), min.	0,5 mm ²	Leiteranschlussquerschnitt, feindrätig, AEH (DIN 46228-1), max.	4 mm ²
Leiteranschlussquerschnitt, mehrdrätig, min.	0,5 mm ²	Leiteranschlussquerschnitt, mehrdrätig, max.	4 mm ²

Bemessungsdaten IECEx/ATEX/cUL

cUL-Zertifikat	cUL Certificate
----------------	-----------------

Klassifikationen

ETIM 6.0	EC000943	ETIM 7.0	EC000943
ETIM 8.0	EC000943	ETIM 9.0	EC000943
ECLASS 9.0	27-13-08-07	ECLASS 9.1	27-13-08-07
ECLASS 10.0	27-13-08-07	ECLASS 11.0	27-13-08-07
ECLASS 12.0	27-17-90-90	ECLASS 13.0	27-17-90-90

Ausschreibungstexte

Ausschreibungstext lang	Durchgangs-Reihenklemme mit 12,4mm Baubreite und Funkenstrecke zwischen zwei Signalleitungen und Tragschienenpotenzial, TS 35 Kontaktfuß. Hier kann ein Signal mit max. 12A geschützt werden. Mit der Montage der Klemme wird gleichzeitig ein elektrisch leitender Kontakt zwischen der Tragschiene (Erde) und dem Bezugspotenzial (Ground) der Schutzschaltung in der Klemme hergestellt. Optische Kennzeichnung der Klemme nach Art der Schutzschaltung und der Spannungshöhe. Beschriftungsmöglichkeit an der Klemme.	Ausschreibungstext kurz	Durchgangs-Reihen-klemme mit Funkenstrecken (GDT) zwischen zwei Signalleitungen und Tragschienenpotenzial, TS 35 Kontaktfuß Ausführung: 240VUC 10kA
-------------------------	---	-------------------------	---

Wichtiger Hinweis

Produkthinweis	Modus 2: Zustand, bei dem die spannungsbeschränkenden Teile des SPD durch eine sehr niedrige Impedanz innerhalb des SPD kurzgeschlossen wurden. Der Signalkreis ist ohne Funktion, die Messeinrichtung ist aber durch den Kurzschluss geschützt.
----------------	--

VSSC6 GDT 240VAC/DC10KA

Weidmüller Interface GmbH & Co. KG

Klingenbergstraße 26

D-32758 Detmold

Germany

www.weidmueller.com

Technische Daten

Zulassungen

Zulassungen



ROHS

Konform

Downloads

Zulassung / Zertifikat / Konformitätsdokument	SIL Paper EU Konformitätserklärung / EU Declaration of Conformity
Engineering-Daten	CAD data – STEP
Anwenderdokumentation	Beipackzettel / Instruction sheet
Kataloge	Catalogues in PDF-format
Broschüren	

VSSC6 GDT 240VAC/DC10KA**Weidmüller Interface GmbH & Co. KG**

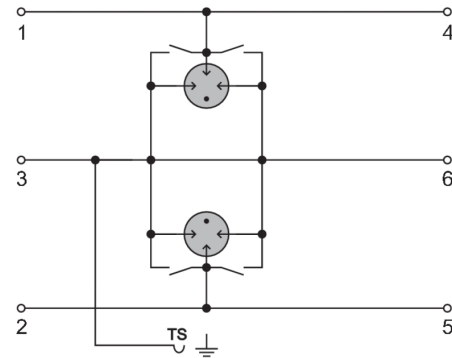
Klingenbergstraße 26

D-32758 Detmold

Germany

www.weidmueller.com**Zeichnungen**

Abbildung ähnlich



UNPROTECTED → PROTECTED

Circuit diagram



VSSC6 GDT 240VAC/DC10KA

Weidmüller Interface GmbH & Co. KG

Klingenbergstraße 26

D-32758 Detmold

Germany

www.weidmueller.com

Zubehör

SnapMark



SnapMark - Dieser Schildträger ist speziell für die Doppelstockklemme IDK 1.5N der I-Reihe entwickelt worden. Durch den flexiblen Schwenkmechanismus lassen sich Querverbindungen ohne Aufwand montieren oder entnehmen. Er kann mit vier DEK 5 Bezeichnungsschildern oder zwei WS 10/5 Middle Verbindermarkieren bestückt werden.

Allgemeine Bestelldaten

Typ	SNAPMARK I	Ausführung
Best.-Nr.	1805880000	Gruppenmarkierer, Klemmenmarkierung, 23 x 5 mm, Raster in mm
GTIN (EAN)	4032248273614	(P): 5.00 Weidmueller, weiß
VPE	50 Stück	

Zubehör (Abschlussplatten)



Abschlussplatten (AP) für die Produktreihe VSSC in hellblau und in schwarz.

Allgemeine Bestelldaten

Typ	AP VSSC6	Ausführung
Best.-Nr.	1063110000	VSSC, Abschlussplatte
GTIN (EAN)	4032248947553	
VPE	50 Stück	

VSSC6 GDT 240VAC/DC10KA**Weidmüller Interface GmbH & Co. KG**

Klingenbergstraße 26

D-32758 Detmold

Germany

www.weidmueller.com**Zubehör****Neutral**

Der dekafix (DEK) Markierer ist der universelle Markierer für alle Leitungs- und Steckverbinder sowie Elektronikbaugruppen. Das System eignet sich insbesondere für kurze Zahlenfolgen und umfasst eine große Auswahl an einsatzfertigen Drucken.

Die Streifenmontage lässt ein schnelles Aufrasten in einem Arbeitsgang zu. Der Druck ist gut lesbar, kontrastreich und in verschiedenen Breiten erhältlich.

- Große Auswahl an einsatzfertigen Markierern
- Streifenmontage für schnelles Aufrasten
- Klemmenmarkierer passend für alle Weidmüller Leitungsverbinder
- Werden als neutrale MultiCard oder als Standarddruck angeboten

Für Sonderdruck: Bitte senden Sie uns für ihre Beschriftungsvorgaben eine Datei unserer Beschriftungssoftware M-Print PRO oder M-Print PRO Online (ohne Installation).

Allgemeine Bestelldaten

Typ	DEK 5/5 MC NE WS	Ausführung
Best.-Nr.	1609801044	Dekafix, Klemmenmarkierung, 5 x 5 mm, Raster in mm (P): 5.00
GTIN (EAN)	4008190397111	Weidmueller, weiß
VPE	1.000 Stück	