

VSSC6 GDT 240VAC/DC10KA

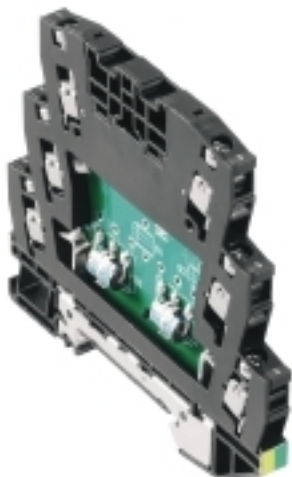
Weidmüller Interface GmbH & Co. KG

Klingenbergstraße 26

D-32758 Detmold

Germany

www.weidmueller.com



Podobné ilustraci

Přepětová ochrana s jednotlivými komponentami

S plynovými výbojkami v designu svorek

S tvarem svorky jsou navrženy plynové výbojky / jiskřiště (GDT). Jsou schváleny pro maximální stejnosměrné napětí, které je vytištěno na součástce. Jakékoliv napětí přesahující uvedenou hodnotu se bezpečně vybije během přibližně 10-100 μ s. Plynové přepětové ochrany lze použít ve vysokovýkonových aplikacích.

Všeobecné objednací údaje

Verze	Ochrana přístrojů a řídicích jednotek před přepětím, Ochrana proti rázovému napětí k měření a kontrole, $U_p(L/N-PE) \leq 1\,900\text{ V}$
Objednací číslo	1064710000
Typ	VSSC6 GDT 240VAC/DC10KA
GTIN (EAN)	4032248829996
Množství	5 ks

Datum vytvoření 10. května 2024 7:47:23 CEST

Stav katalogu 04.05.2024 / Vyhrazujeme si právo na technické změny.

VSSC6 GDT 240VAC/DC10KA

Weidmüller Interface GmbH & Co. KG

Klingenbergstraße 26

D-32758 Detmold

Germany

www.weidmueller.com

Technické údaje

Rozměry a hmotnosti

Hloubka	81 mm	Hloubka (v palcích)	3,189 inch
Výška	88,5 mm	Výška (v palcích)	3,484 inch
Šířka	12,4 mm	Šířka (v palcích)	0,488 inch
Čistá hmotnost	52,8 g		

Teploty

Skladovací teplota	-40 °C...80 °C	Provozní teplota	-40 °C...70
Vlhkost	5...96 %		

Pravděpodobnost selhání

SIL v souladu s IEC 61508	3	MTTF	11 416 a
SFF	100 %	λ_{ges}	10
PFH v $1 \cdot 10^{-9}$ za hodinu	0		

Jmenovité údaje IEC / EN

Bleskový testovací proud, I_{imp} (10/350 μ s) vodič-PE	1 kA	Jmenovité napětí (AC)	240 V
Jmenovité napětí (DC)	339 V	Jmenovitý proud I_N	12 A
Kapacitní odpor	3,0 nF	Kategorie požadavků podle normy IEC 61643-21	C2, C3, D1
Max. trvalé napětí, U_c (AC)	288 V	Max. trvalé napětí, U_c (DC)	407 V
Objemový odpor	<0.1 Ω	Počet pólů	1
Proudová zatížitelnost při rázovém proudu C2	2,5 kA 8/20 μ s 5 kV 1,2/50 μ s	Proudová zatížitelnost při rázovém proudu C3	50 A 10/1000 μ s
Proudová zatížitelnost při rázovém proudu D1	0,5 kA 10/350 μ s	Přetížení – režim selhání	Mód 2
Standardy	IEC 61643-21	Stupeň ochrany U_p (typ.)	$\leq 1\,900\text{ V}$
Testovací zkušební proud I_{imp} (10/350 μ s)	1 kA	Typ napětí	AC/DC
Vybíjecí proud $I_{max.}$ (8/20 μ s) vodič-PE	10 kA	Vybíjecí proud I_n (8/20 μ s) vodič-PE	2,5 kA
Vybíjecí proud, max. (8/20 μ s)	10 kA		

CSA údaje o ochraně

Interní indukance, max. L_I	0 μ H	Plyn, třída C	IIB
Plyn, třída D	IIA	Plyn, třídy A, B	IIC
Vnitřní výkon, max. C_I	0 nF	Vstupní napětí, max. U_i	407 V
Vstupní proud, max. I_i	12 A		

Koordinace izolace podle normy EN 50178

Kategorie rázového napětí	III	Závažnost znečištění	2
---------------------------	-----	----------------------	---

Obecné údaje

Barevný	černá	Design	Svorka
Izolační funkce	Ne	Klasifikace hořlavosti UL 94	V-0
Lišta	TS 35	Optický funkční displej	Ne
Segment	Měření a regulace	Stupeň krytí	IP20
Verze	Ochrana proti rázovému napětí k měření a kontrole		

Datum vytvoření 10. května 2024 7:47:23 CEST

Stav katalogu 04.05.2024 / Vyhrazujeme si právo na technické změny.

VSSC6 GDT 240VAC/DC10KA

Weidmüller Interface GmbH & Co. KG

Klingenbergstraße 26

D-32758 Detmold

Germany

www.weidmueller.com

Technické údaje

Další detaily o osvědčení

GOST certifikát

GOST-Zertifikat

Data připojení

Délka odizolování	10 mm	Typ připojení	Šroubové připojení
Utahovací moment, min.	0,5 Nm	Utahovací moment, max.	0,8 Nm
Upínací rozsah, min.	0,5 mm ²	Upínací rozsah, max.	4 mm ²
Průřez vodiče, pevný, min.	0,5 mm ²	Průřez vodiče, pevný, max.	6 mm ²
Průřez vodiče, pružný, AEH (DIN 46228-1), min.	0,5 mm ²	Průřez vodiče, pružný, AEH (DIN 46228-1), max.	4 mm ²
Průřez připojení vodičů, splétané, min.	0,5 mm ²	Průřez připojení vodičů, splétané, max.	4 mm ²

Hodnocení IECEx/ATEX/cUL

Certifikát cUL

cUL Certificate

Klasifikace

ETIM 6.0	EC000943	ETIM 7.0	EC000943
ETIM 8.0	EC000943	ETIM 9.0	EC000943
ECLASS 9.0	27-13-08-07	ECLASS 9.1	27-13-08-07
ECLASS 10.0	27-13-08-07	ECLASS 11.0	27-13-08-07
ECLASS 12.0	27-17-90-90	ECLASS 13.0	27-17-90-90

Listy specifikací zakázky

Dlouhá specifikace

Propojovací svorkovnice, 12,4 mm široká s jiskřištěm mezi dvěma signálními linkami a montážní lištou, TS 35 kontaktní základna. Ochránit lze signál s max. 12 A. Když se svorka zapojí, současně se vytvoří elektrický kontakt mezi montážní lištou (zemí) a referenčním potenciálem (zemí) ochranného obvodu ve svorce. Vizualní identifikace svorkovnice na základě typu chráněného spínání a úrovně napětí. Svorkovnici lze popsat nebo označit.

Krátká specifikace

Propojovací svorkovnice s jiskřišti (GDT) mezi dvěma signálními linkami a montážní lištou, TS 35 kontaktní základna. Verze: 240 V UC 10 kA

Důležitá poznámka

Informace o produktu

Režim 2: Uvedte, kde byla část JPD omezující napětí zkratovaná kvůli velmi nízké impedanci v rámci JPD. Linka je nefunkční, ale měřicí zařízení je stále chráněné prostřednictvím zkratování.

Osvědčení

Schválení



ROHS

Shoda

Datum vytvoření 10. května 2024 7:47:23 CEST

Stav katalogu 04.05.2024 / Vyhrazujeme si právo na technické změny.

VSSC6 GDT 240VAC/DC10KA

Weidmüller Interface GmbH & Co. KG

Klingenbergstraße 26

D-32758 Detmold

Germany

www.weidmueller.com

Technické údaje

Soubory ke stažení

Osvědčení/Certifikát/Prohlášení o shodě [SIL Paper](#)

[EU_Konformitätserklärung / EU_Declaration_of_Conformity](#)

Technické údaje [CAD data – STEP](#)

Uživatelská dokumentace [Beipackzettel / Instruction sheet](#)

Katalogy [Catalogues in PDF-format](#)

Brožury

VSSC6 GDT 240VAC/DC10KA

Weidmüller Interface GmbH & Co. KG

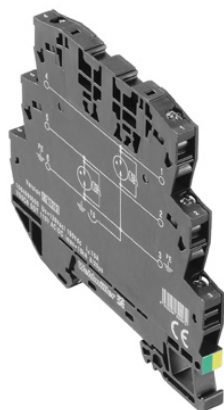
Klingenbergstraße 26

D-32758 Detmold

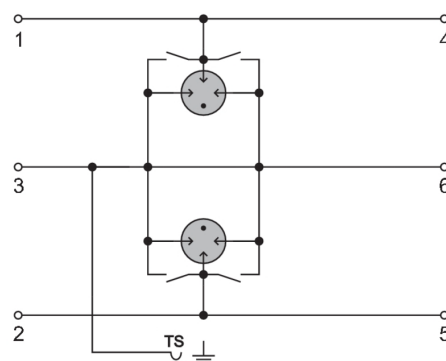
Germany

www.weidmueller.com

Nákresy



Podobné ilustraci



UNPROTECTED → PROTECTED
Circuit diagram



VSSC6 GDT 240VAC/DC10KA

Weidmüller Interface GmbH & Co. KG
Klingenbergstraße 26
D-32758 Detmold
Germany

www.weidmueller.com

Příslušenství

SnapMark IDC



SnapMark - tento držák na značky byl vyvinut speciálně pro dvouúrovňové svorky řady I - IDK 1,5N. Flexibilní otočný mechanismus umožňuje snadné přidání nebo odebrání propojek. Lze jej použít se čtyřmi štítky DEK 5 nebo se dvěma štítky na středové konektory WS 10/5.

Všeobecné objednací údaje

Typ	SNAPMARK I	Verze
Objednací číslo	6805880000	Označení skupiny, Označení svorek, 23 x 5 mm, Rozteč v mm (P): 5.00
GTIN (EAN)	4032248273614	Weidmueller, Bílá
Množství	50 ks	

Příslušenství (koncové desky)



Koncové desky (AP) pro řadu výrobků VSSC ve světle modré a černé

Všeobecné objednací údaje

Typ	AP VSSC6	Verze
Objednací číslo	6063110000	VSSC, Bočnice
GTIN (EAN)	4032248947553	
Množství	50 ks	

VSSC6 GDT 240VAC/DC10KA

Weidmüller Interface GmbH & Co. KG

Klingenbergstraße 26

D-32758 Detmold

Germany

www.weidmueller.com

Příslušenství

Prázdné



Štítek Dekafix (DEK) je univerzální štítek pro všechny vodiče a zásuvné konektory i elektronické sub-sestavy. Tento systém je ideální pro krátké číselné sekvence a zahrnuje širokou řadu předtištěných značek.

Pásky pro rychlou instalaci v jediném pracovním kroku. Potisk je dobře čitelný, má perfektní kontrast a je k dispozici v různých šířkách.

- Široká řada potištěných značek pro okamžité použití
- Pásky pro rychlou instalaci
- Značky na konektory vhodné pro všechny kabelové konektory
- K dispozici jako čisté MultiCard, nebo se standardním potiskem

Pro vlastní potisk: Prosíme zašlete nám soubor pro náš software na značení M-Print PRO nebo M-Print PRO Online (bez instalace) s vašimi požadavky na značení.

Všeobecné objednávací údaje

Typ	DEK 5/5 MC NE WS	Verze
Objednávací číslo	609801044	Dekafix, Označení svorek, 5 x 5 mm, Rozteč v mm (P): 5.00
GTIN (EAN)	4008190397111	Weidmueller, Bílá
Množství	1 000 ks	