

## VSSC6 GDT 110VAC/DC20KA

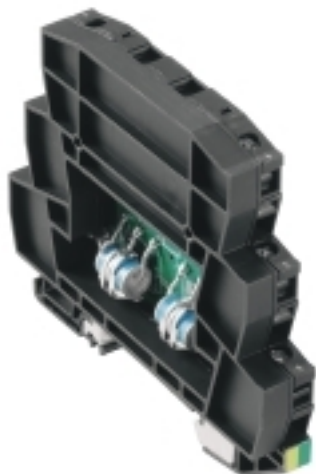
Weidmüller Interface GmbH &amp; Co. KG

Klingenbergstraße 26

D-32758 Detmold

Germany

www.weidmueller.com



A kép illusztráció

Túlfeszültség-védelem külön komponensekkel  
Sorkapocs-kialakítású gázkisüléssel  
A gázkisüléssel / szikraközökkel (GDT) sorkapocs-  
alakokkal terveztük. A rájuk nyomtatott maximális DC  
feszültségre vannak jóváhagyva. Minden, a megadottnál  
nagyobb feszültség 10-100µs-on belül biztonságosan  
levezetődik. A gázos levezetőket nagy teljesítményű  
alkalmazásokban használják.

## Általános rendelési adatok

Verzió	Túlfeszültség-védelem műszerekhez és vezérléshez, Túlfeszültség-védelem, mérés-vezérlés-szabályozás, $U_P(L/N-PE) < 1000\text{ V}$
Rendelési szám	<a href="#">1064700000</a>
Típus	VSSC6 GDT 110VAC/DC20KA
GTIN (EAN)	4032248829989
Qty.	5 Stück

## VSSC6 GDT 110VAC/DC20KA

Weidmüller Interface GmbH &amp; Co. KG

Klingenbergstraße 26

D-32758 Detmold

Germany

www.weidmueller.com

## Műszaki adatok

## Méretetek és tömegek

Mélység	81 mm	Mélység (coll)	3,189 inch
Magasság	88,5 mm	Magasság (coll)	3,484 inch
Szélesség	12,4 mm	Szélesség (coll)	0,488 inch
Nettó tömeg	52,8 g		

## Hőmérsékletek

Tárolási hőmérséklet	-40 °C...80 °C	Üzemi hőmérséklet	-40 °C...70
Páratartalom	5...96 %		

## Meghibásodási valószínűség

SIL az IEC 61508 szerint	3	MTTF	11 416 a
SFF	100 %	λges	10
PFH, 1*10 <sup>-9</sup> óránként	0		

## CSA védelmi adatok

A, B gázcsoport	IIC	Belső induktív ellenállás, max. L <sub>i</sub>	0 μH
Belső kapacitás, max. C <sub>i</sub>	0 nF	Bemenő feszültség, max. U <sub>i</sub>	195 V
Bemenő áram, max. I <sub>i</sub>	12 A	C gázcsoport	IIB
D gázcsoport	IIA		

## IEC / EN névleges adatok

Feszültség típusa	AC/DC	Kapacitás	2,5 nF
Kisülési áram I <sub>n</sub> (8/20 μs) vezeték-PE	5 kA	Követelmény kategória IEC 61643-21 szerint	C2, C3, D1
Levezetőáram I <sub>max</sub> (8/20 μs) vezeték-PE	20 kA	Max. folytonos feszültség, U <sub>c</sub> (AC)	138 V
Max. folytonos feszültség, U <sub>c</sub> (DC)	195 V	Névleges feszültség (AC)	110 V
Névleges feszültség (DC)	156 V	Névleges áram, I <sub>N</sub>	12 A
Pólusszám	1	Szabványok	IEC 61643-21
Térfogati ellenállás	<0.1 Ω	Túlterhelés - meghibásodás üzemmód	2. üzemmód
Villám mérési áram I <sub>imp</sub> (10/350 μs)	2,5 kA	Villám mérési áram, I <sub>imp</sub> (10/350 μs)	
Védelmi szint, U <sub>p</sub> (típus)	< 1000 V	vezeték-PE	1 kA
Áramlökés-teherbírás, D1	2,5 kA 10/350 μs	Áramlökés-teherbírás, C3	100 A 10/1000 μs
		Áramtovábbítási kapacitás, C2	5 kA 8/20 μs

## Szigetelések koordinálása EN 50178 szerint

Szennyezés súlyossága	2	Túlfeszültség kategória	III
-----------------------	---	-------------------------	-----

## Általános adatok

Kivitel	sorkapocs	Optikai működésjelzés	Nem
Szegmens	Mérés - vezérlés - szabályozás	Szigetelési funkció	Nem
Szín	fekete	Sín	TS 35
UL 94 éghetőségi osztály	V-0	Változat	Túlfeszültség-védelem, mérés-vezérlés-szabályozás
Védelmi osztály	IP20		

## VSSC6 GDT 110VAC/DC20KA

Weidmüller Interface GmbH & Co. KG  
Klingenbergstraße 26  
D-32758 Detmold  
Germany

www.weidmueller.com

## Műszaki adatok

## A jóváhagyások további részletei

GOST tanúsítvány GOST-Zertifikat

## Csatlakozási adatok

Csupaszolási hossz	10 mm	Csatlakozás típusa	Csavaros csatlakozás
Meghúzási nyomaték, min.	0,5 Nm	Meghúzási nyomaték, max.	0,8 Nm
Rögzítési tartomány, névleges csatlakozás, min.	0,5 mm <sup>2</sup>	Rögzítési tartomány, névleges csatlakozás, max.	4 mm <sup>2</sup>
Vezeték keresztmetszet, tömör, min.	0,5 mm <sup>2</sup>	Vezeték keresztmetszet, tömör, max.	6 mm <sup>2</sup>
Vezeték-keresztmetszet, flexibilis, AEH (DIN 46228-1), min.	0,5 mm <sup>2</sup>	Vezeték-keresztmetszet, flexibilis, AEH (DIN 46228-1), max.	4 mm <sup>2</sup>
Vezeték csatlakozási keresztmetszet, többeres, névleges csatlakozás, min.	0,5 mm <sup>2</sup>	Vezeték csatlakozási keresztmetszet, többeres, névleges csatlakozás, max.	4 mm <sup>2</sup>

## IECEX/ATEX/cUL besorolás

cUL tanúsítvány cUL Certificate

## Besorolások

ETIM 6.0	EC000943	ETIM 7.0	EC000943
ETIM 8.0	EC000943	ETIM 9.0	EC000943
ECLASS 9.0	27-13-08-07	ECLASS 9.1	27-13-08-07
ECLASS 10.0	27-13-08-07	ECLASS 11.0	27-13-08-07
ECLASS 12.0	27-17-90-90	ECLASS 13.0	27-17-90-90

## Ajánlati specifikációs lapok

Hosszspecifikáció	Átvezető sorkapocs, 12,4 mm széles, szikraközzel a két jelvezeték és a tartósín potenciálja között, TS 35 érintkező alap. Ezzel max. 12 A-es jel védelme biztosítható. A kapocs felszerelt helyzetében egyidejűleg egy elektromosan vezető érintkezés is létrejön a tartósín (föld) és a védőáramkör referencia-potenciál (föld) között a kapocsban. A kapocs szemmel történő azonosítása a védett kapcsolás típusa és a feszültség szint alapján. A kapocs címkézhető vagy jelölhető.	Rövid specifikáció	Átvezető sorkapocs szikraközzel (GDT) a két jelvezeték és a tartósín potenciálja között, TS 35 érintkező alap. Verzió: 110 V UC 20 kA
-------------------	--	--------------------	---

## Fontos megjegyzés

Termékinformáció 2. mód: Az az állapot, amikor az SPD feszültségszabályozó része rövidzárlatos volt az SPD-n belüli nagyon alacsony impedancia miatt. A vonal nem működik, a mérőberendezés azonban továbbra is védve van rövidzárlat ellen.

## VSSC6 GDT 110VAC/DC20KA

Weidmüller Interface GmbH &amp; Co. KG

Klingenbergstraße 26

D-32758 Detmold

Germany

www.weidmueller.com

## Műszaki adatok

## Tanúsítványok

Jóváhagyások



ROHS

Megfelel

## Letöltések

Approval/Certificate/Document of Conformity	<a href="#">SIL Paper</a> <a href="#">EU Konformitätserklärung / EU Declaration of Conformity</a>
Engineering Data	<a href="#">CAD data – STEP</a>
User Documentation	<a href="#">Beipackzettel / Instruction sheet</a>
Katalógusok	<a href="#">Catalogues in PDF-format</a>
Kiadványok	

**VSSC6 GDT 110VAC/DC20KA**

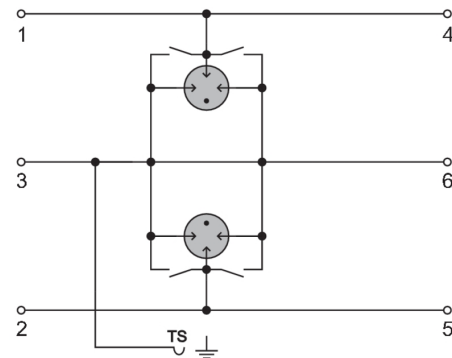
**Weidmüller Interface GmbH & Co. KG**  
Klingenbergstraße 26  
D-32758 Detmold  
Germany

[www.weidmueller.com](http://www.weidmueller.com)

**Rajzok**



A kép illusztráció



UNPROTECTED → PROTECTED

Circuit diagram



## VSSC6 GDT 110VAC/DC20KA

Weidmüller Interface GmbH &amp; Co. KG

Klingenbergstraße 26

D-32758 Detmold

Germany

www.weidmueller.com

## Tartozékok

## SnapMark IDC



SnapMark - ezt a címketartót kimondottan az I-sorozatú kétszintes DK 1.5N sorkapocshoz fejlesztettük ki. A rugalmas forgatómechanizmus egyszerűvé teszi a keresztösszekötések felhelyezését és bontását. Négy darab DEK 5 jelölőcímkéhez vagy két darab WS 10/5 Middle csatlakozójelölőhöz alkalmas.

## Általános rendelési adatok

Típus	SNAPMARK I	Verzió
Rendelési szám	<a href="#">1805880000</a>	Csoportjelölők, Sorkapocs jelölő, 23 x 5 mm, Osztás, mm (P): 5.00
GTIN (EAN)	4032248273614	Weidmueller, fehér
Qty.	50 Stück	

## Tartozékok (zárólemezek)

Véglezáró lemezek (AP) a VSSC termékcsaládhoz, kék és fekete



## Általános rendelési adatok

Típus	AP VSSC6	Verzió
Rendelési szám	<a href="#">1063110000</a>	VSSC, Véglap
GTIN (EAN)	4032248947553	
Qty.	50 Stück	

## VSSC6 GDT 110VAC/DC20KA

Weidmüller Interface GmbH &amp; Co. KG

Klingenbergstraße 26

D-32758 Detmold

Germany

www.weidmueller.com

## Tartozékok

## Üres



A dekafix (DEK) jelölő univerzálisan használható minden vezetékhez és dugaszolható csatlakozóhoz, valamint elektronikus szerelvényekhez. A rendszer ideális rövid számsorokhoz, és nagy számú készen nyomtatott jelölőt is tartalmaz.

Csíkok egylépéses, gyors felszereléshez. A nyomtatás könnyen olvasható, kontrasztos, és négy szélességben kapható.

- Használatra kész jelölők nagy választéka
- Csíkok gyors felszereléshez
- Csatlakozójelölők, minden Weidmüller-kábelcsatlakozóhoz alkalmazhatók
- Kaphatók üres MultiCard formátumban, vagy standard nyomtatással

**Egyedi nyomtatáshoz:** Kérjük, küldje el az M-Print PRO vagy M-Print PRO Online (telepítés nélkül) jelölőszoftverünk fájlját a címkézési előírásokkal.

## Általános rendelési adatok

Típus	DEK 5/5 MC NE WS	Verzió
Rendelési szám	<a href="#">1609801044</a>	Dekafix, Sorkapocs jelölő, 5 x 5 mm, Osztás, mm (P): 5.00
GTIN (EAN)	4008190397111	Weidmueller, fehér
Qty.	1 000 Stück	