

VSSC6 GDT 110VAC/DC10KA

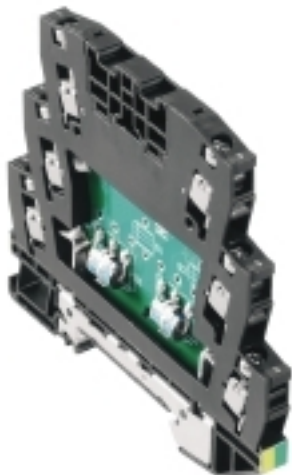
Weidmüller Interface GmbH & Co. KG

Klingenbergstraße 26

D-32758 Detmold

Germany

www.weidmueller.com



Túlfeszültség-védelem külön komponensekkel
Sorkapocs-kialakítású gázkisüléssel
A gázkisüléssel / szikraközökkel (GDT) sorkapocs-
alakúval terveztük. A rájuk nyomtatott maximális DC
feszültségre vannak jóváhagyva. Minden, a megadottnál
nagyobb feszültség 10-100µs-on belül biztonságosan
levezetődik. A gázos levezetőket nagy teljesítményű
alkalmazásokban használják.

Általános rendelési adatok

Verzió	Túlfeszültség-védelem műszerekhez és vezérléshez, Túlfeszültség-védelem, mérés-vezérlés-szabályozás, $U_p(L/N-PE) \leq 1200\text{ V}$
Rendelési szám	1064690000
Típus	VSSC6 GDT 110VAC/DC10KA
GTIN (EAN)	4032248829972
Qty.	10 Stück

VSSC6 GDT 110VAC/DC10KA

Weidmüller Interface GmbH & Co. KG

Klingenbergstraße 26

D-32758 Detmold

Germany

www.weidmueller.com

Műszaki adatok

Méretetek és tömegek

Mélység	81 mm	Mélység (coll)	3,189 inch
Magasság	88,5 mm	Magasság (coll)	3,484 inch
Szélesség	6,2 mm	Szélesség (coll)	0,244 inch
Nettó tömeg	44,2 g		

Hőmérsékletek

Tárolási hőmérséklet	-40 °C...80 °C	Üzemi hőmérséklet	-40 °C...70
Páratartalom	5...96 %		

Meghibásodási valószínűség

SIL az IEC 61508 szerint	3	MTTF	11 416 a
SFF	100 %	λges	10
PFH, 1*10 ⁻⁹ óránként	0		

CSA védelmi adatok

A, B gázcsoport	IIC	Belső induktív ellenállás, max. L _i	0 μH
Belső kapacitás, max. C _i	0 nF	Bemenő feszültség, max. U _i	195 V
Bemenő áram, max. I _i	12 A	C gázcsoport	IIB
D gázcsoport	IIA		

IEC / EN névleges adatok

Feszültség típusa	AC/DC	Kapacitás	4,2 nF
Kisülési áram I _n (8/20 μs) vezeték-PE	2,5 kA	Követelmény kategória IEC 61643-21 szerint	C2, C3, D1
Levezetőáram I _{max} (8/20μs) vezeték-PE	10 kA	Levezetőáram, max. (8/20 μs)	20 kA
Max. folytonos feszültség, U _c (AC)	138 V	Max. folytonos feszültség, U _c (DC)	195 V
Névleges feszültség (AC)	110 V	Névleges feszültség (DC)	156 V
Névleges áram, I _N	12 A	Pólusszám	1
Szabványok	IEC 61643-21	Térfogati ellenállás	<0.1 Ω
Túlterhelés - meghibásodás üzemmód	2. üzemmód	Villám mérési áram I _{imp} (10/350 μs)	1 kA
Villám mérési áram, I _{imp} (10/350 μs) vezeték-PE	1 kA	Védelmi szint, U _p (típus)	≤ 1200 V
Áramlökés-teherbírás, C3	50 A 10/1000 μs	Áramlökés-teherbírás, D1	1 kA 10/350 μs
Áramtovábbítási kapacitás, C2	2,5 kA 8/20 μs 5 kV 1,2/50 μs		

Szigetelések koordinálása EN 50178 szerint

Szennyezés súlyossága	2	Túlfeszültség kategória	III
-----------------------	---	-------------------------	-----

Általános adatok

Kivitel	sorkapocs	Optikai működésjelzés	Nem
Szegmens	Mérés - vezérlés - szabályozás	Szigetelési funkció	Nem
Szín	fekete	Sín	TS 35
UL 94 éghetőségi osztály	V-0	Változat	Túlfeszültség-védelem, mérés-vezérlés-szabályozás
Védelmi osztály	IP20		

VSSC6 GDT 110VAC/DC10KA

Weidmüller Interface GmbH & Co. KG
Klingenbergstraße 26
D-32758 Detmold
Germany

www.weidmueller.com

Műszaki adatok

A jóváhagyások további részletei

GOST tanúsítvány GOST-Zertifikat

Csatlakozási adatok

Csupaszolási hossz	10 mm	Csatlakozás típusa	Csavaros csatlakozás
Meghúzási nyomaték, min.	0,5 Nm	Meghúzási nyomaték, max.	0,8 Nm
Rögzítési tartomány, névleges csatlakozás, min.	0,5 mm ²	Rögzítési tartomány, névleges csatlakozás, max.	4 mm ²
Vezeték keresztmetszet, tömör, min.	0,5 mm ²	Vezeték keresztmetszet, tömör, max.	6 mm ²
Vezeték-keresztmetszet, flexibilis, AEH (DIN 46228-1), min.	0,5 mm ²	Vezeték-keresztmetszet, flexibilis, AEH (DIN 46228-1), max.	4 mm ²
Vezeték csatlakozási keresztmetszet, többeres, névleges csatlakozás, min.	0,5 mm ²	Vezeték csatlakozási keresztmetszet, többeres, névleges csatlakozás, max.	4 mm ²

IECEX/ATEX/cUL besorolás

cUL tanúsítvány cUL Certificate

Besorolások

ETIM 6.0	EC000943	ETIM 7.0	EC000943
ETIM 8.0	EC000943	ETIM 9.0	EC000943
ECLASS 9.0	27-13-08-07	ECLASS 9.1	27-13-08-07
ECLASS 10.0	27-13-08-07	ECLASS 11.0	27-13-08-07
ECLASS 12.0	27-17-90-90	ECLASS 13.0	27-17-90-90

Ajánlati specifikációs lapok

Hosszspecifikáció	Átvezető sorkapocs, 6,2 mm széles, szikraközzel a két jelvezeték és a tartósín potenciálja között, TS 35 érintkező alap. Ezzel max. 12 A-es jel védelme biztosítható. A kapocs felszerelt helyzetében egyidejűleg egy elektromosan vezető érintkezés is létrejön a tartósín (föld) és a védőáramkör referencia-potenciál (föld) között a kapocsban. A kapocs szemmel történő azonosítása a védett kapcsolás típusa és a feszültség szint alapján. A kapocs címkézhető vagy jelölhető.	Rövid specifikáció	Átvezető sorkapocs szikraközzel (GDT) a két jelvezeték és a tartósín potenciálja között, TS 35 érintkező alap. Verzió: 110 V UC 10 kA
-------------------	---------------------------------------------------------------------------------------------------------------------------------------------------------------------------------------------------------------------------------------------------------------------------------------------------------------------------------------------------------------------------------------------------------------------------------------------------------------------------------------	--------------------	---------------------------------------------------------------------------------------------------------------------------------------

Fontos megjegyzés

Termékinformáció 2. mód: Az az állapot, amikor az SPD feszültségszabályozó része rövidzárlatos volt az SPD-n belüli nagyon alacsony impedancia miatt. A vonal nem működik, a mérőberendezés azonban továbbra is védve van rövidzárlat ellen.

VSSC6 GDT 110VAC/DC10KA

Weidmüller Interface GmbH & Co. KG

Klingenbergstraße 26

D-32758 Detmold

Germany

www.weidmueller.com

Műszaki adatok

Tanúsítványok

Jóváhagyások



ROHS

Megfelel

Letöltések

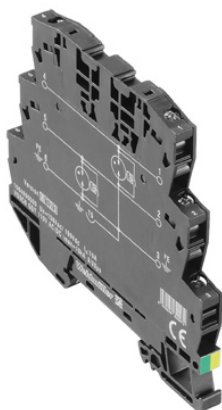
Approval/Certificate/Document of Conformity	SIL Paper EU Konformitätserklärung / EU Declaration of Conformity
Engineering Data	CAD data – STEP
User Documentation	Beipackzettel / Instruction sheet
Katalógusok	Catalogues in PDF-format
Kiadványok	

VSSC6 GDT 110VAC/DC10KA

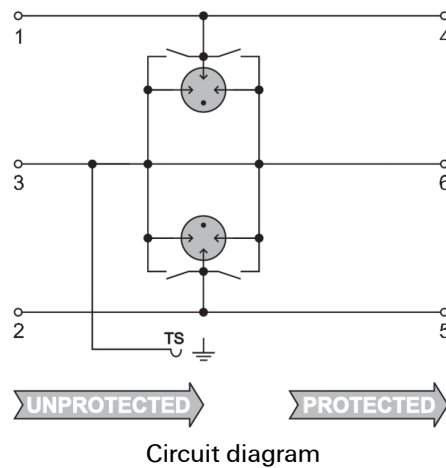
Weidmüller Interface GmbH & Co. KG
Klingenbergstraße 26
D-32758 Detmold
Germany

www.weidmueller.com

Rajzok



A kép illusztráció



VSSC6 GDT 110VAC/DC10KA

Weidmüller Interface GmbH & Co. KG

Klingenbergstraße 26

D-32758 Detmold

Germany

www.weidmueller.com

Tartozékok

SnapMark IDC



SnapMark - ezt a címketartót kimondottan az I-sorozatú kétszintes DK 1.5N sorkapocshoz fejlesztettük ki. A rugalmas forgatómechanizmus egyszerűvé teszi a keresztösszekötések felhelyezését és bontását. Négy darab DEK 5 jelölőcímkéhez vagy két darab WS 10/5 Middle csatlakozójelölőhöz alkalmas.

Általános rendelési adatok

Típus	SNAPMARK I	Verzió
Rendelési szám	1805880000	Csoportjelölők, Sorkapocs jelölő, 23 x 5 mm, Osztás, mm (P): 5.00
GTIN (EAN)	4032248273614	Weidmueller, fehér
Qty.	50 Stück	

Tartozékok (zárólemezek)

Véglezáró lemezek (AP) a VSSC termékcsaládhoz, kék és fekete



Általános rendelési adatok

Típus	AP VSSC6	Verzió
Rendelési szám	1063110000	VSSC, Véglap
GTIN (EAN)	4032248947553	
Qty.	50 Stück	

VSSC6 GDT 110VAC/DC10KA

Weidmüller Interface GmbH & Co. KG

Klingenbergstraße 26

D-32758 Detmold

Germany

www.weidmueller.com

Tartozékok

Üres



A dekafix (DEK) jelölő univerzálisan használható minden vezetékhez és dugaszolható csatlakozóhoz, valamint elektronikus szerelvényekhez. A rendszer ideális rövid számsorokhoz, és nagy számú készen nyomtatott jelölőt is tartalmaz.

Csíkok egylépéses, gyors felszereléshez. A nyomtatás könnyen olvasható, kontrasztos, és négy szélességben kapható.

- Használatra kész jelölők nagy választéka
- Csíkok gyors felszereléshez
- Csatlakozójelölők, minden Weidmüller-kábelcsatlakozóhoz alkalmazhatók
- Kaphatók üres MultiCard formátumban, vagy standard nyomtatással

Egyedi nyomtatáshoz: Kérjük, küldje el az M-Print PRO vagy M-Print PRO Online (telepítés nélkül) jelölőszoftverünk fájlját a címkézési előírásokkal.

Általános rendelési adatok

Típus	DEK 5/5 MC NE WS	Verzió
Rendelési szám	1609801044	Dekafix, Sorkapocs jelölő, 5 x 5 mm, Osztás, mm (P): 5.00
GTIN (EAN)	4008190397111	Weidmueller, fehér
Qty.	1 000 Stück	