

## VSSC6 MOV 120VAC/DC

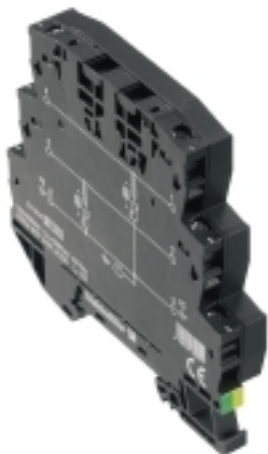
**Weidmüller Interface GmbH & Co. KG**

Klingenbergstraße 26

D-32758 Detmold

Germany

[www.weidmueller.com](http://www.weidmueller.com)



Podobné ilustraci

Přepětová ochrana s jednotlivými součástkami

s varistory v designu svorky

V designu svorek lze používat varistory z oxidů kovů. Jsou schváleny pro maximální napětí se sinovým vlnovým průběhem s výkonovým provozem, které je vytištěno na součástce. Jakékoliv napětí přesahující povolené maximum se bezpečně vybije během 25 ns. Varistory se používají pro středně vysoké až vysoké výkony.

### Všeobecné objednací údaje

Verze	Ochrana přístrojů a řídicích jednotek před přepětím, Ochrana proti rázovému napětí k měření a kontrole, $U_P(L/N-PE) < 600\text{ V}$
Objednací číslo	<a href="#">1064610000</a>
Typ	VSSC6 MOV 120VAC/DC
GTIN (EAN)	4032248829927
Množství	5 ks

Datum vytvoření 9. května 2024 18:47:02 CEST

Stav katalogu 04.05.2024 / Vyhrazujeme si právo na technické změny.

## VSSC6 MOV 120VAC/DC

Weidmüller Interface GmbH &amp; Co. KG

Klingenbergstraße 26

D-32758 Detmold

Germany

www.weidmueller.com

## Technické údaje

## Rozměry a hmotnosti

Hloubka	81 mm	Hloubka (v palcích)	3,189 inch
Výška	88,5 mm	Výška (v palcích)	3,484 inch
Šířka	12,4 mm	Šířka (v palcích)	0,488 inch
Čistá hmotnost	57,8 g		

## Teploty

Skladovací teplota	-40 °C...80 °C	Provozní teplota	-40 °C...70
Vlhkost	5...96 %		

## Pravděpodobnost selhání

SIL v souladu s IEC 61508	3	MTTF	4 391 a
SFF	100 %	$\lambda_{ges}$	26
PFH v $1 \cdot 10^{-9}$ za hodinu	0		

## Jmenovité údaje UL

Č. osvědčení (UL)	E311081	Osvědčení UL	UL Zertifikat
-------------------	---------	--------------	---------------

## Jmenovité údaje IEC / EN

Jmenovité napětí (AC)	120 V	Jmenovité napětí (DC)	170 V
Jmenovitý proud $I_N$	12 A	Kapacitní odpor	283 pF
Kategorie požadavků podle normy IEC 61643-21	C1, C2	Max. trvalé napětí, $U_c$ (AC)	150 V
Max. trvalé napětí, $U_c$ (DC)	212 V	Objemový odpor	<0.1 $\Omega$
Počet pólů	1	Proudová zatížitelnost při rázovém proudu C1	0,5 kA 8/20 $\mu$ s 1 kV 1,2/50 $\mu$ s
Proudová zatížitelnost při rázovém proudu C2	1,5 kA 8/20 $\mu$ s	Přetížení – režim selhání	Mód 1
Standardy	According to IEC61643-21	Stupeň ochrany $U_p$ (typ.)	< 600 V
Typ napětí	AC/DC	Vybíjecí proud $I_{max.}$ (8/20 $\mu$ s) vodič-PE	6 kA
Vybíjecí proud $I_n$ (8/20 $\mu$ s) vodič-PE	1,5 kA	Vybíjecí proud, max. (8/20 $\mu$ s)	12 kA
Ztráta při zapojování	$\leq 0,5$ dB		

## CSA údaje o ochraně

Interní indukance, max. $L_i$	0 $\mu$ H	Plyn, třída C	IIB
Plyn, třída D	IIA	Plyn, třídy A, B	IIC
Vnitřní výkon, max. $C_i$	2 nF	Vstupní napětí, max. $U_i$	212 V
Vstupní proud, max. $I_i$	12 A		

## Koordinace izolace podle normy EN 50178

Kategorie rázového napětí	III	Závažnost znečištění	2
---------------------------	-----	----------------------	---

## VSSC6 MOV 120VAC/DC

Weidmüller Interface GmbH &amp; Co. KG

Klingenbergstraße 26

D-32758 Detmold

Germany

www.weidmueller.com

## Technické údaje

## Obecné údaje

Barevný	černá	Design	Svorka
Izolační funkce	Ne	Klasifikace hořlavosti UL 94	V-0
Lišta	TS 35	Optický funkční displej	Ne
Segment	Měření a regulace	Stupeň krytí	IP20
Verze	Ochrana proti rázovému napětí k měření a kontrole		

## Další detaily o osvědčení

GOST certifikát	GOST-Zertifikat
-----------------	-----------------

## Data připojení

Délka odizolování	10 mm	Typ připojení	Šroubové připojení
Utahovací moment, min.	0,5 Nm	Utahovací moment, max.	0,8 Nm
Upínací rozsah, min.	0,5 mm <sup>2</sup>	Upínací rozsah, max.	4 mm <sup>2</sup>
Průřez vodiče, pevný, min.	0,5 mm <sup>2</sup>	Průřez vodiče, pevný, max.	6 mm <sup>2</sup>
Průřez vodiče, pružný, AEH (DIN 46228-1), min.	0,5 mm <sup>2</sup>	Průřez vodiče, pružný, AEH (DIN 46228-1), max.	4 mm <sup>2</sup>
Průřez připojení vodičů, splétané, min.	0,5 mm <sup>2</sup>	Průřez připojení vodičů, splétané, max.	4 mm <sup>2</sup>

## Klasifikace

ETIM 6.0	EC000943	ETIM 7.0	EC000943
ETIM 8.0	EC000943	ETIM 9.0	EC000943
ECLASS 9.0	27-13-08-07	ECLASS 9.1	27-13-08-07
ECLASS 10.0	27-13-08-07	ECLASS 11.0	27-13-08-07
ECLASS 12.0	27-17-90-90	ECLASS 13.0	27-17-90-90

## Listy specifikací zakázky

Dlouhá specifikace	Propojovací svorkovnice, 6,2 mm široká s varistorry mezi dvěma signálními linkami a montážní lištou, TS 35 kontaktní základna. Ochránit lze signál s max. 12 A. Když se svorka zapojí, současně se vytvoří elektrický kontakt mezi montážní lištou (zemí) a referenčním potenciálem (zemí) ochranného obvodu ve svorce. Vizuální identifikace svorkovnice na základě typu chráněného spínání a úrovně napětí. Svorkovnici lze popsat nebo označit.	Krátká specifikace	Propojovací svorkovnice s varistorry (MOV) mezi dvěma signálními linkami a montážní lištou, TS 35 kontaktní základna. Verze: 120 V UC
--------------------	--	--------------------	---

## Shoda produktu s prostředím

REACH SVHC	Lead 7439-92-1
SCIP	71e97bb7-979f-4330-94c0-20c629bb05e3

## VSSC6 MOV 120VAC/DC

**Weidmüller Interface GmbH & Co. KG**  
Klingenbergstraße 26  
D-32758 Detmold  
Germany

[www.weidmueller.com](http://www.weidmueller.com)

## Technické údaje

### Důležitá poznámka

Informace o produktu	Režim 1: Uveďte, kde byla část SPD omezující napětí odpojena. Funkce omezující napětí již není k dispozici, ale kabel je stále funkční.
----------------------	---

### Osvědčení

Schválení



ROHS	Shoda
UL File Number Search	Web UL
Č. osvědčení (UL)	E311081

### Soubory ke stažení

Osvědčení/Certifikát/Prohlášení o shodě [SIL Paper](#)  
[EU Konformitätserklärung / EU Declaration of Conformity](#)

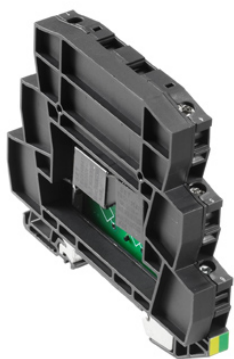
Technické údaje	<a href="#">CAD data – STEP</a>
Uživatelská dokumentace	<a href="#">Beipackzettel / Instruction sheet</a>
Katalogy	<a href="#">Catalogues in PDF-format</a>
Brožury	

**VSSC6 MOV 120VAC/DC****Weidmüller Interface GmbH & Co. KG**

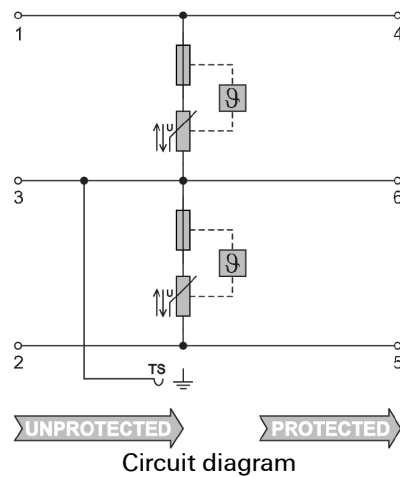
Klingenbergstraße 26

D-32758 Detmold

Germany

[www.weidmueller.com](http://www.weidmueller.com)**Nákresy**

Podobné ilustraci



## VSSC6 MOV 120VAC/DC

**Weidmüller Interface GmbH & Co. KG**  
Klingenbergstraße 26  
D-32758 Detmold  
Germany

[www.weidmueller.com](http://www.weidmueller.com)

## Příslušenství

### SnapMark IDC



SnapMark - tento držák na značky byl vyvinut speciálně pro dvouúrovňové svorky řady I - IDK 1,5N. Flexibilní otočný mechanismus umožňuje snadné přidání nebo odebrání propojek. Lze jej použít se čtyřmi štítky DEK 5 nebo se dvěma štítky na středové konektory WS 10/5.

### Všeobecné objednací údaje

Typ	SNAPMARK I	Verze
Objednací číslo	<a href="#">6805880000</a>	Označení skupiny, Označení svorek, 23 x 5 mm, Rozteč v mm (P): 5.00
GTIN (EAN)	4032248273614	Weidmueller, Bílá
Množství	50 ks	

### Příslušenství (koncové desky)



Koncové desky (AP) pro řadu výrobků VSSC ve světle modré a černé

### Všeobecné objednací údaje

Typ	AP VSSC6	Verze
Objednací číslo	<a href="#">6063110000</a>	VSSC, Bočnice
GTIN (EAN)	4032248947553	
Množství	50 ks	

## VSSC6 MOV 120VAC/DC

Weidmüller Interface GmbH &amp; Co. KG

Klingenbergstraße 26

D-32758 Detmold

Germany

www.weidmueller.com

## Příslušenství

## Prázdné



Štítek Dekafix (DEK) je univerzální štítek pro všechny vodiče a zásuvné konektory i elektronické sub-sestavy. Tento systém je ideální pro krátké číselné sekvence a zahrnuje širokou řadu předtištěných značek.

Pásky pro rychlou instalaci v jediném pracovním kroku. Potisk je dobře čitelný, má perfektní kontrast a je k dispozici v různých šířkách.

- Široká řada potištěných značek pro okamžité použití
- Pásky pro rychlou instalaci
- Značky na konektory vhodné pro všechny kabelové konektory
- K dispozici jako čisté MultiCard, nebo se standardním potiskem

**Pro vlastní potisk:** Prosíme zašlete nám soubor pro náš software na značení M-Print PRO nebo M-Print PRO Online (bez instalace) s vašimi požadavky na značení.

## Všeobecné objednávací údaje

Typ	DEK 5/5 MC NE WS	Verze
Objednávací číslo	<a href="#">609801044</a>	Dekafix, Označení svorek, 5 x 5 mm, Rozteč v mm (P): 5.00
GTIN (EAN)	4008190397111	Weidmueller, Bílá
Množství	1 000 ks	