

VSSC4 GDT55VUC 20KA EX**Weidmüller Interface GmbH & Co. KG**

Klingenbergstraße 26

D-32758 Detmold

Germany

www.weidmueller.com



Überspannungsschutz mit Einzelkomponenten

Mit Gasableiter in Klemmenbauform

In der Klemmenbauform setzt man Gasableiter / Funkenstrecken (GDT) ein. Sie sind für eine maximale Gleichspannung zugelassen, die auf dem Bauelement aufgedruckt ist. Jede Spannung, die größer als die angegebene ist, wird sicher in ca. 10-100µs abgeleitet. Gasableiter finden für größere Leistungen Verwendung.

Všeobecné objednávací údaje

Verze	Ochrana přístrojů a řídicích jednotek před přepětím, Ochrana proti rázovému napětí k měření a kontrole, $U_p(L/N-PE) \leq 1\,900\text{ V}$
Objednávací číslo	1064040000
Typ	VSSC4 GDT55VUC 20KA EX
GTIN (EAN)	4032248829453
Množství	1 ks

Datum vytvoření 9. května 2024 13:03:32 CEST

Stav katalogu 04.05.2024 / Vyhrazujeme si právo na technické změny.

VSSC4 GDT55VUC 20KA EX

Weidmüller Interface GmbH & Co. KG

Klingenbergstraße 26

D-32758 Detmold

Germany

www.weidmueller.com

Technické údaje

Rozměry a hmotnosti

Hloubka	58,5 mm	Hloubka (v palcích)	2,303 inch
Výška	76 mm	Výška (v palcích)	2,992 inch
Šířka	12,4 mm	Šířka (v palcích)	0,488 inch
Čistá hmotnost	36,4 g		

Teploty

Skladovací teplota	-40 °C...80 °C	Provozní teplota	-40 °C...70 °C
Vlhkost	5...96 %		

Pravděpodobnost selhání

SIL v souladu s IEC 61508	3	MTTF	11 416 a
SFF	100 %	λ_{ges}	10
PFH v $1 \cdot 10^{-9}$ za hodinu	0		

EX – data o ochraně

ATEX - označování prachu	II 1 D Ex ia IIC T135 °C ... T85 °C Da	ATEX - označování plynu	II 1 G Ex ia IIC T4... T6 Ga
IECEx - označování prachu	II 1 D Ex ia IIC T135 °C ... T85 °C Da	IECEx - označování plynu	II 1 G Ex ia IIC T4... T6 Ga
Příkon, max. P_i	0,75 W	Vstupní napětí, max. U_i	55 V
Vnitřní výkon, max. C_i	0 nF	Interní indukance, max. L_i	0 μ H
Teplotní třída T4/135°C (-40°C ... +120 °C) li	300 mA	Teplotní třída T5/100°C (-40 °C ... +85 °C) li	300 mA
Teplotní třída T6/85°C (-40 °C ... +70 °C) li	300 mA		

Jmenovité údaje IEC / EN

Dielektrická síla při FG proti PE	≥ 500 V	Jmenovité napětí (AC)	55 V
Jmenovité napětí (DC)	80 V	Jmenovitý proud I_N	300 mA
Kapacita nulování pulzů	≤ 20 ms	Kapacitní odpor	4,65 pF
Kategorie požadavků podle normy IEC 61643-21	C2, C3, D1	Max. trvalé napětí, U_c (AC)	55 V
Max. trvalé napětí, U_c (DC)	38 V	Objemový odpor	$<0,1 \Omega$
Počet pólů	1	Proudová zatížitelnost při rázovém proudu C2	5 kA 8/20 μ s
Proudová zatížitelnost při rázovém proudu C3	100 A 10/1000 μ s	Proudová zatížitelnost při rázovém proudu D1	2,5 kA 10/350 μ s
Přetížení – režim selhání		Standardy	IEC61643-21:2009, DIN EN 60079-0:2009, DIN EN 60079-26:2007, DIN EN 61241-11:2006
	Mód 2	Testovací zkušební proud I_{imp} (10/350 μ s)	2,5 kA
Stupeň ochrany U_P (typ.)	$\leq 1\,900$ V	Vstupní napětí, max. U_i	55 V
Typ napětí	AC/DC	Vybíjecí proud I_N (8/20 μ s) vodič-PE	5 kA
Vybíjecí proud $I_{max.}$ (8/20 μ s) vodič-PE	20 kA		
Vybíjecí proud, max. (8/20 μ s)	20 kA		

VSSC4 GDT55VUC 20KA EX

Weidmüller Interface GmbH & Co. KG

Klingenbergstraße 26

D-32758 Detmold

Germany

www.weidmueller.com

Technické údaje

CSA údaje o ochraně

Interní indukance, max. L_i	0 μ H	Plyn, třída C	IIB
Plyn, třída D	IIA	Plyn, třídy A, B	IIC
Vnitřní výkon, max. C_i	0 nF	Vstupní napětí, max. U_i	55 V
Vstupní proud, max. I_i	300 mA		

Koordinace izolace podle normy EN 50178

Kategorie rázového napětí	III	Závažnost znečištění	2
---------------------------	-----	----------------------	---

Obecné údaje

Barevný	Světle modrá	Design	Svorka
Izolační funkce	Ne	Klasifikace hořlavosti UL 94	V-0
Lišta	TS 35	Optický funkční displej	Ne
Segment	Měření a regulace	Stupeň krytí	IP20
Verze	Ochrana proti rázovému napětí k měření a kontrole		

Další detaily o osvědčení

GOST certifikát	GOST-Zertifikat
-----------------	-----------------

Data připojení

Délka odizolování	10 mm	Typ připojení	Šroubové připojení
Utahovací moment, min.	0,5 Nm	Utahovací moment, max.	0,8 Nm
Upínací rozsah, min.	0,5 mm ²	Upínací rozsah, max.	4 mm ²
Průřez vodiče, pevný, min.	0,5 mm ²	Průřez vodiče, pevný, max.	6 mm ²
Průřez vodiče, pružný, AEH (DIN 46228-1), min.	0,5 mm ²	Průřez vodiče, pružný, AEH (DIN 46228-1), max.	4 mm ²
Průřez připojení vodičů, splétané, min.	0,5 mm ²	Průřez připojení vodičů, splétané, max.	4 mm ²

Hodnocení IECEx/ATEX/cUL

ATEX - označování prachu	II 1 D Ex ia IIC T135 °C ... T85 °C Da	ATEX - označování plynu	II 1 G Ex ia IIC T4... T6 Ga
Osvědčení ATEX	ATEX Certificate	Osvědčení IEC Ex	11ATEX0023X
IECEx - označování prachu	II 1 D Ex ia IIC T135 °C ... T85 °C Da	IECEx - označování plynu	II 1 G Ex ia IIC T4... T6 Ga
Certifikát cUL	cUL Certificate		

Klasifikace

ETIM 6.0	EC000943	ETIM 7.0	EC000943
ETIM 8.0	EC000943	ETIM 9.0	EC000943
ECLASS 9.0	27-13-08-07	ECLASS 9.1	27-13-08-07
ECLASS 10.0	27-13-08-07	ECLASS 11.0	27-13-08-07
ECLASS 12.0	27-17-90-90	ECLASS 13.0	27-17-90-90

VSSC4 GDT55VUC 20KA EX

Weidmüller Interface GmbH & Co. KG
Klingenbergstraße 26
D-32758 Detmold
Germany

www.weidmueller.com

Technické údaje

Listy specifikací zakázky

Dlouhá specifikace	Krátká specifikace
<p>Propojovací svorkovnice, 12,4 mm široká s výbojkou mezi signální linkou a montážní lištou, kontaktní základnou TS 35. Ochránit lze jiskrově bezpečný signál s max. 0,3 A. Když se svorka zapojí, současně se vytvoří elektrický kontakt mezi montážní lištou (zemí) a referenčním potenciálem (zemí) ochranného obvodu ve svorce. Vizuální identifikace svorkovnice podle typu chráněného spínání a úrovně napětí. Svorkovnici lze popsat nebo označit. Vhodné pro aplikace ATEX. Testováno pro Ex zónu, ochrana proti vznícení typu: Ex ia IIC / Ex iaD</p>	<p>Propojovací svorkovnice s výbojkou mezi signální linkou a montážní lištou, kontaktní základnou TS 35. Verze: 55 V UC. Vhodné pro aplikace ATEX.</p>

Důležitá poznámka

Informace o produktu	Režim 2: Uvedte, kde byla část JPD omezující napětí zkratovaná kvůli velmi nízké impedanci v rámci JPD. Linka je nefunkční, ale měřicí zařízení je stále chráněné prostřednictvím zkratování.
----------------------	---

Osvědčení

Schválení



ROHS

Shoda

Soubory ke stažení

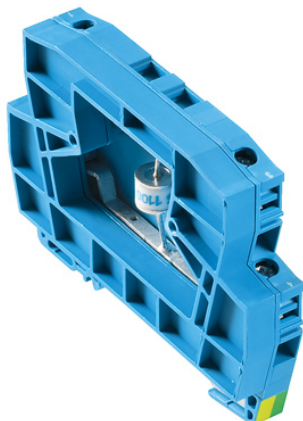
Osvědčení/Certifikát/Prohlášení o shodě	EG Baumusterprüfung / EC Type Examination SIL Paper Certificate of Compliance EU Konformitätserklärung / EU Declaration of Conformity
Technické údaje	CAD data – STEP
Uživatelská dokumentace	Beipackzettel / Instruction sheet Beipackzettel / Instruction sheet
Katalogy	Catalogues in PDF-format
Brožury	

VSSC4 GDT55VUC 20KA EX**Weidmüller Interface GmbH & Co. KG**

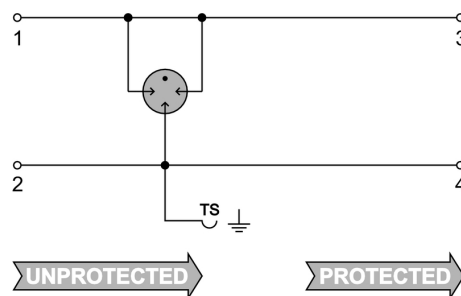
Klingenbergstraße 26

D-32758 Detmold

Germany

www.weidmueller.com**Nákresy**

Podobné ilustraci



Circuit diagram



VSSC4 GDT55VUC 20KA EX

Weidmüller Interface GmbH & Co. KG

Klingenbergstraße 26

D-32758 Detmold

Germany

www.weidmueller.com

Příslušenství

Příslušenství (koncové desky)



Koncové desky (AP) pro řadu výrobků VSSC ve světle modré a černé

Všeobecné objednací údaje

Typ	AP VSSC4 LB	Verze
Objednací číslo	6067240000	VSSC, Bočnice
GTIN (EAN)	4032248999873	
Množství	50 ks	

Prázdné



Štítek Dekafix (DEK) je univerzální štítek pro všechny vodiče a zásuvné konektory i elektronické sub-sestavy. Tento systém je ideální pro krátké číselné sekvence a zahrnuje širokou řadu předtištěných značek. Pásky pro rychlou instalaci v jediném pracovním kroku. Potisk je dobře čitelný, má perfektní kontrast a je k dispozici v různých šířkách.

- Široká řada potitřených značek pro okamžité použití
- Pásky pro rychlou instalaci
- Značky na konektory vhodné pro všechny kabelové konektory
- K dispozici jako čisté MultiCard, nebo se standardním potiskem

Pro vlastní potisk: Prosíme zašlete nám soubor pro náš software na značení M-Print PRO nebo M-Print PRO Online (bez instalace) s vašimi požadavky na značení.

Všeobecné objednací údaje

Typ	DEK 5/5 MC NE WS	Verze
Objednací číslo	609801044	Dekafix, Označení svorek, 5 x 5 mm, Rozteč v mm (P): 5.00
GTIN (EAN)	4008190397111	Weidmueller, Bílá
Množství	1 000 ks	