

VSSC4 CL FG 24VAC/DC EX

Weidmüller Interface GmbH & Co. KG

Klingenbergstraße 26

D-32758 Detmold

Germany

www.weidmueller.com

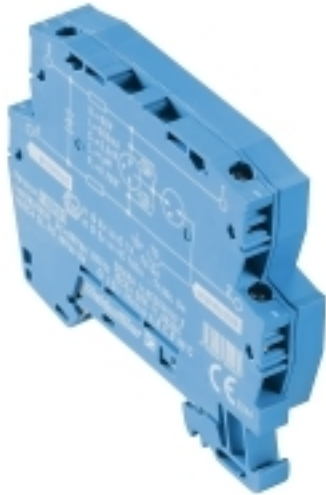


Abbildung ähnlich

Durch eventuelle Einkopplung von Überspannungen auf Leitungswegen können sensible Signaleingänge ge- oder zerstört werden. Es ist wichtig, MSR-Geräte in ihrer unmittelbaren Nähe zu schützen. Mit einem umfassenden Produktprogramm für den MSR-Bereich bietet Weidmüller Produkte in 2-teilig, steckbarer Bauform oder Reihenklemmenformate mit den Anschlussarten Zugfeder und Schraube an. Diese Produkte sind auf Binäre- als auch auf Analogsignale abgestimmt. Weiterhin bietet Weidmüller Bauformen mit integrierten Bauelementen wie z.B. Gasableiter oder Varistoren an. VARITECTOR steht für vielseitigen und variablen Überspannungsschutz im Hause Weidmüller welcher nach der Produktnorm IEC61643-21 geprüft ist. Die VARITECTOR Serie kann in die Applikationen nach IEC 61643-22 / VDE 0845-3 in den Klassen C1, C2, C3 und D1 eingesetzt werden. In den Produkt-Familien VARITECTOR SPC und SSC, sowie MCZ OVP sind die elektrischen und mechanischen Eigenschaften optimal miteinander vereint. Dabei spielt die Baugröße und einfache Handhabung eine entscheidende Rolle. Der Überspannungsschutz ist für den Einbau auf engstem Raum in der Prozess-, Industrie- sowie Gebäudeautomation geeignet.



Allgemeine Bestelldaten

Ausführung	Überspannungsschutz Messen-Steuern-Regeln, Überspannungsschutz, MSR, $U_p(L/N-PE) \leq 2000 \text{ V}$
Best.-Nr.	1063810000
Typ	VSSC4 CL FG 24VAC/DC EX
GTIN (EAN)	4032248829255
VPE	1 Stück

VSSC4 CL FG 24VAC/DC EX

Weidmüller Interface GmbH & Co. KG

Klingenbergstraße 26

D-32758 Detmold

Germany

www.weidmueller.com

Technische Daten

Abmessungen und Gewichte

Tiefe	58,5 mm	Tiefe (inch)	2,303 inch
Höhe	76 mm	Höhe (inch)	2,992 inch
Breite	12,4 mm	Breite (inch)	0,488 inch
Nettogewicht	39,8 g		

Temperaturen

Lagertemperatur	-40 °C...80 °C	Betriebstemperatur	-40 °C...70 °C
Feuchtigkeit	5...96 %		

Ausfallwahrscheinlichkeit

SIL gemäß IEC 61508	3	MTTF	3.936 a
SFF	93,28 %	λ_{ges}	29
PFH in $1 \cdot 10^{-9}$ 1/h	1,95		

EX-Schutz-Daten

ATEX - Kennzeichnung Staub	II 1 D Ex ia IIC T135 °C ... T85 °C Da	ATEX - Kennzeichnung Gas	II 1 G Ex ia IIC T4... T6 Ga
IECEx - Kennzeichnung Staub	II 1 D Ex ia IIC T135 °C ... T85 °C Da	IECEx - Kennzeichnung Gas	II 1 G Ex ia IIC T4... T6 Ga
Eingangsleistung, max. P_i	0.75 W	Eingangsspannung, max. U_i	42 V
Innere Kapazität, max. C_i	1 nF	Innere Induktivität, max. L_i	0 μ H
Temperaturklasse T4/135°C (-40°C ... +120 °C) li	300 mA	Temperaturklasse T5/100 °C (-40 °C ... +85 °C) li	300 mA
Temperaturklasse T6/85 °C (-40 °C ... +70 °C) li	300 mA		

Allgemeine Daten

Ausführung	Überspannungsschutz, MSR	Bauform	Klemme
Brennbarkeitsklasse nach UL 94	V-0	Farbe	hellblau
Optische Funktionsanzeige	Nein	Schutzart	IP20
Segment	Messen - Steuern - Regeln	Tragschiene	TS 35
Trennfunktion	Nein		

VSSC4 CL FG 24VAC/DC EX

Weidmüller Interface GmbH & Co. KG

Klingenbergstraße 26

D-32758 Detmold

Germany

www.weidmueller.com

Technische Daten

Bemessungsdaten IEC / EN

Ableitstrom I_{\max} (8/20µs) Ader-Ader	5 kA	Ableitstrom I_{\max} (8/20µs) Ader-PE	5 kA
Ableitstrom I_n (8/20µs) Ader-Ader	2.5 kA	Ableitstrom I_n (8/20µs) Ader-PE	2.5 kA
Ableitstrom, max. (8/20 µs)	10 kA	Anforderungsklasse nach IEC 61643-21 C2, C3, D1	
Blitzprüfstrom I_{imp} (10/350 µs)	0,5 kA	Blitzprüfstrom, I_{imp} (10/350 µs) Ader-PE	0,5 kA
Durchgangswiderstand	1,8 Ω 10 %	Einfügungsdämpfung	3,45 MHz
Eingangsspannung, max. U_i	42 V	Höchste Dauerspannung, U_c (AC)	30 V
Höchste Dauerspannung, U_c (DC)	42 V	Impuls-Rücksetzvermögen	≤ 15 ms
Nennspannung (AC)	24 V	Nennspannung (DC)	34 V
Nennstrom I_N		Normen	IEC61643-21:2009, DIN EN 60079-0:2009, DIN EN 60079-26:2007, DIN EN 61241-11:2006, HART-compatible
	300 mA	Schutzpegel U_p (typ.)	≤ 2000 V
Polzahl	1	Spannungsart	AC/DC
Signal-Übertragungseigenschaften (-3 dB)	3,4 MHz	Stoßstromfestigkeit C2	2.5 kA 8/20 µs 5 kV 1.2/50 µs
Spannungsfestigkeit bei FG gegen PE	≥ 500 V	Stoßstromfestigkeit D1	0,5 kA 10/350 µs
Stoßstromfestigkeit C3	50 A 10/1000 µs		
Überlast-Ausfallmodus	Modus 2		

CSA-Schutz-Daten

Eingangsspannung, max. U_i	42 V	Eingangsstrom, max. I_i	300 mA
Gasgruppe A, B	IIC	Gasgruppe C	IIB
Gasgruppe D	IIA	Innere Induktivität, max. L_i	0 µH
Innere Kapazität, max. C_i	1 nF		

Isolationskoordination gemäß EN 50178

Verschmutzungsgrad	2	Überspannungskategorie	III
--------------------	---	------------------------	-----

erweiterte Angaben Zulassungen

GOST Zertifikat	GOST-Zertifikat
-----------------	-----------------

Anschlussdaten

Abisolierlänge	10 mm	Anschlussart	Schraubanschluss
Anzugsdrehmoment, min.	0,5 Nm	Anzugsdrehmoment, max.	0,8 Nm
Klemmbereich, min.	0,5 mm ²	Klemmbereich, max.	4 mm ²
Leiteranschlussquerschnitt, eindrätig, min.	0,5 mm ²	Leiteranschlussquerschnitt, eindrätig, max.	6 mm ²
Leiteranschlussquerschnitt, feindrätig, AEH (DIN 46228-1), min.	0,5 mm ²	Leiteranschlussquerschnitt, feindrätig, AEH (DIN 46228-1), max.	4 mm ²
Leiteranschlussquerschnitt, mehrdrätig, min.	0,5 mm ²	Leiteranschlussquerschnitt, mehrdrätig, max.	4 mm ²

VSSC4 CL FG 24VAC/DC EX

Weidmüller Interface GmbH & Co. KG

Klingenbergstraße 26

D-32758 Detmold

Germany

www.weidmueller.com

Technische Daten

Bemessungsdaten IECEx/ATEX/cUL

ATEX - Kennzeichnung Staub	II 1 D Ex ia IIC T135 °C ... T85 °C Da	ATEX - Kennzeichnung Gas	II 1 G Ex ia IIC T4... T6 Ga
ATEX-Zertifikat	ATEX Certificate	IECEx-Zertifikat	IECEx Zertifikat
IECEx - Kennzeichnung Staub	II 1 D Ex ia IIC T135 °C ... T85 °C Da	IECEx - Kennzeichnung Gas	II 1 G Ex ia IIC T4... T6 Ga
cUL-Zertifikat	cUL Certificate		

Klassifikationen

ETIM 6.0	EC000943	ETIM 7.0	EC000943
ETIM 8.0	EC000943	ETIM 9.0	EC000943
ECLASS 9.0	27-13-08-07	ECLASS 9.1	27-13-08-07
ECLASS 10.0	27-13-08-07	ECLASS 11.0	27-13-08-07
ECLASS 12.0	27-17-90-90	ECLASS 13.0	27-17-90-90

Ausschreibungstexte

Ausschreibungstext lang	Überspannungsschutz im einteiligen 12,4 mm breiten Tragschienenmodul für einen erdpotenzialfreien, eigensichern betriebenen Signalkreis mit 24Vdc in 2-Leitertechnik. Hier kann eine Stromschleife (Ex ia) mit max. 0,3A geschützt werden. Mit der Montage der Klemme wird gleichzeitig eine Funkenstrecke zur hochohmigen Erdung zwischen der Tragschiene (Erde) und dem Bezugspotenzial (Ground) der Schutzschaltung hergestellt. Optische Kennzeichnung der Klemme nach Art der Schutzschaltung und der Spannungshöhe. Beschriftungsmöglichkeit an der Klemme. Geeignet für ATEX Anwendungen. Geprüft nach Zündschutzarten in Ex-Bereichen: Ex ia IIC / Ex iaD.	Ausschreibungstext kurz	Überspannungsschutz im einteiligen 12,4 mm breiten Tragschienenmodul für einen erdpotenzialfreien, eigensichern betriebene Signalkreis in 2-Leitertechnik. Ausführung: 24Vdc Geeignet für ATEX Anwendungen
-------------------------	--	-------------------------	--

Umweltanforderungen

REACH SVHC	Lead 7439-92-1
SCIP	71e97bb7-979f-4330-94c0-20c629bb05e3

Wichtiger Hinweis

Produkthinweis	Modus 2: Zustand, bei dem die spannungsbeschränkenden Teile des SPD durch eine sehr niedrige Impedanz innerhalb des SPD kurzgeschlossen wurden. Der Signalkreis ist ohne Funktion, die Messeinrichtung ist aber durch den Kurzschluss geschützt.
----------------	--

VSSC4 CL FG 24VAC/DC EX

Weidmüller Interface GmbH & Co. KG

Klingenbergstraße 26

D-32758 Detmold

Germany

www.weidmueller.com

Technische Daten

Zulassungen

Zulassungen



ROHS

Konform

Downloads

Zulassung / Zertifikat / Konformitätsdokument	EG Baumusterprüfung / EC Type Examination SIL Paper EU Konformitätserklärung / EU Declaration of Conformity
Engineering-Daten	CAD data – STEP
Anwenderdokumentation	Beipackzettel / Instruction sheet Beipackzettel / Instruction sheet
Kataloge	Catalogues in PDF-format
Broschüren	

VSSC4 CL FG 24VAC/DC EX

Weidmüller Interface GmbH & Co. KG
Klingenbergstraße 26
D-32758 Detmold
Germany

www.weidmueller.com

Zeichnungen

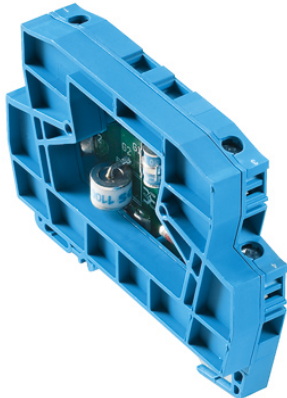
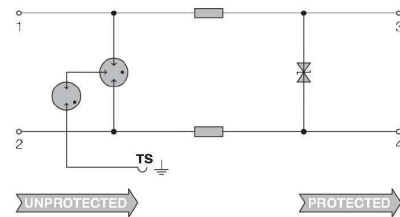


Abbildung ähnlich



Circuit diagram



VSSC4 CL FG 24VAC/DC EX**Weidmüller Interface GmbH & Co. KG**

Klingenbergstraße 26

D-32758 Detmold

Germany

www.weidmueller.com**Zubehör****Zubehör (Abschlussplatten)**

Abschlussplatten (AP) für die Produktreihe VSSC in hellblau und in schwarz.

Allgemeine Bestelldaten

Typ	AP VSSC4 LB	Ausführung
Best.-Nr.	1067240000	VSSC, Abschlussplatte
GTIN (EAN)	4032248999873	
VPE	50 Stück	

Neutral

Der dekafix (DEK) Markierer ist der universelle Markierer für alle Leitungs- und Steckverbinder sowie Elektronikbaugruppen. Das System eignet sich insbesondere für kurze Zahlenfolgen und umfasst eine große Auswahl an einsatzfertigen Drucken.

Die Streifenmontage lässt ein schnelles Aufrasten in einem Arbeitsgang zu. Der Druck ist gut lesbar, kontrastreich und in verschiedenen Breiten erhältlich.

- Große Auswahl an einsatzfertigen Markierern
- Streifenmontage für schnelles Aufrasten
- Klemmenmarkierer passend für alle Weidmüller Leitungsverbinder
- Werden als neutrale MultiCard oder als Standarddruck angeboten

Für Sonderdruck: Bitte senden Sie uns für ihre Beschriftungsvorgaben eine Datei unserer Beschriftungssoftware M-Print PRO oder M-Print PRO Online (ohne Installation).

Allgemeine Bestelldaten

Typ	DEK 5/5 MC NE WS	Ausführung
Best.-Nr.	1609801044	Dekafix, Klemmenmarkierung, 5 x 5 mm, Raster in mm (P): 5.00
GTIN (EAN)	4008190397111	Weidmueller, weiß
VPE	1.000 Stück	