

IE-C5DB4RE0030MCAMCA-E**Weidmüller Interface GmbH & Co. KG**

Klingenbergstraße 26

D-32758 Detmold

Germany

www.weidmueller.com

Sestavené IE kabely, kabel pro železniční aplikace, Kat. 5,
černá, M12

Všeobecné objednací údaje

Verze	Systémový kabel, M12 D-kódování – IP 67 zahnutý konektor samec, M12 D-kódování – IP 67 zahnutý konektor samec, Kat.5 (ISO/IEC 11801) / Kat.5e (TIA T568-B), Radox GKW S, 3 m
Objednací číslo	1059970030
Typ	IE-C5DB4RE0030MCAMCA-E
GTIN (EAN)	4032248808731
Množství	1 ks

Datum vytvoření 10. května 2024 16:08:29 CEST

Stav katalogu 04.05.2024 / Vyhrazujeme si právo na technické změny.

IE-C5DB4RE0030MCAMCA-E

Weidmüller Interface GmbH & Co. KG

Klingenbergstraße 26

D-32758 Detmold

Germany

www.weidmueller.com

Technické údaje

Rozměry a hmotnosti

Délka	3 m	Délka (v palcích)	118,11 inch
Čistá hmotnost	267 g		

Teploty

Skladovací teplota	-40 °C...90 °C	Provozní teplota	-40 °C...90 °C
Teplota instalace	-25 °C...90 °C		

Obecné standardy

Standardní konektor	IEC 61076-2-101
---------------------	-----------------

Standardy

Jedovaté plyny	According to BS 6853 Appendix B	Korozivní účinky výparů	to IEC 60754-2
Kovový datový a řídicí kabel o více žilách	According to EN50288-2-2	Neprostupné pro kouř	According to BS 6853 Appendix D, v souladu s EN 50268-2, According to IEC 61034-2
Obsah fluóru	According to EN 60684-2 Section 45.2	Obsah halogenovodíku	According to EN-50267-2-1, According to IEC 60754-1
Plameny se šíří svisle na kabelových svazcích	According to BS4066-3, DIN EN 50266-2-5, According to IEC 60332-3-25 D	Protipožární bezpečnost pro železniční vozidla	According to DIN 5510-2 fire safety levels 1,2,3,4, According to BS 6853, According to EN 50288-2-2, According to EN 45545, HL1 - HL3
Standardní konektor	IEC 61076-2-101		

Standardy specifické pro kabel

Jedovaté plyny	According to BS 6853 Appendix B	Korozivní účinky výparů	to IEC 60754-2
Kovový datový a řídicí kabel o více žilách	According to EN50288-2-2	Neprostupné pro kouř	According to BS 6853 Appendix D, v souladu s EN 50268-2, According to IEC 61034-2
Obsah fluóru	According to EN 60684-2 Section 45.2	Obsah halogenovodíku	According to EN-50267-2-1, According to IEC 60754-1
Plameny se šíří svisle na kabelových svazcích	According to BS4066-3, DIN EN 50266-2-5, According to IEC 60332-3-25 D	Protipožární bezpečnost pro železniční vozidla	According to DIN 5510-2 fire safety levels 1,2,3,4, According to BS 6853, According to EN 50288-2-2, According to EN 45545, HL1 - HL3
Protipožární ochrana v přípojnících	Podle ISO 6722-1 5.22 (UN ECE-R 118.01)		

Elektrické vlastnosti kabelu

Kategorie	Kat.5 (ISO/IEC 11801) / Kat.5e (TIA T568-B)
-----------	---

IE-C5DB4RE0030MCAMCA-E

Weidmüller Interface GmbH & Co. KG

Klingenbergstraße 26

D-32758 Detmold

Germany

www.weidmueller.com

Technické údaje

Konektor, pravý

Zástrčka vpravo	M12, D-coded, IP67, male contact, angled 90°, plug, Plastic, shielded
-----------------	---

Konektor, vlevo

Zástrčka vlevo	M12, D-kódování, IP67, Kontakt samec, S úhlem 90°, konektor, Plast, stíněné
----------------	---

Mechanické a materiálové vlastnosti kabelu

Halogen	bez halogenů, podle IEC 60754-2	Korozivní účinky výparů	to IEC 60754-2
Neprostupné pro kouř	According to BS 6853 Appendix D, v souladu s EN 50268-2, According to IEC 61034-2	Odolnost proti opotřebení	velmi dobré
Odolnost proti šíření ohně	in accordance with IEC 60332-1-2	Odolnost vůči olejům	in accordance with EN 50306-3
Poloměr ohybu, min., opakovaný	6 *průměr		

Struktura kabelu

Barva opláštění	černá, SF/UTP	Materiál pláště	Radox GKW S
Prameny	7	Průměr pláště, max.	7,55 mm
Průměr pláště, min.	6,95 mm	Průřez	2*2*AWG 22/7 - 2*2*0,36 mm ²
Průřez izolace	1,95 mm	Stínění	SF/UTP

Klasifikace

ETIM 6.0	EC002599	ETIM 7.0	EC002599
ETIM 8.0	EC002599	ETIM 9.0	EC002599
ECLASS 9.0	27-06-03-08	ECLASS 9.1	27-06-03-08
ECLASS 10.0	27-06-03-08	ECLASS 11.0	27-06-03-08
ECLASS 12.0	27-06-03-08	ECLASS 13.0	27-06-03-08

Shoda produktu s prostředím

REACH SVHC	Lead 7439-92-1
SCIP	67cf1078-beca-4687-860b-dc475a6ec24a

Osvědčení

ROHS	Shoda
------	-------

IE-C5DB4RE0030MCAMCA-E**Weidmüller Interface GmbH & Co. KG**

Klingenbergstraße 26

D-32758 Detmold

Germany

www.weidmueller.com**Technické údaje****Soubory ke stažení**

Technické údaje	CAD data – STEP
Uživatelská dokumentace	MAN IE GUIDE DE MAN IE GUIDE EN
Katalogy	Catalogues in PDF-format
Brožury	FL FIELDWIRING EN PI PROFINET CABLING EN FL FIELDWIRING EN PI PROFINET CABLING EN

IE-C5DB4RE0030MCAMCA-E

Weidmüller Interface GmbH & Co. KG
Klingenbergstraße 26
D-32758 Detmold
Germany

www.weidmueller.com

Nákresy

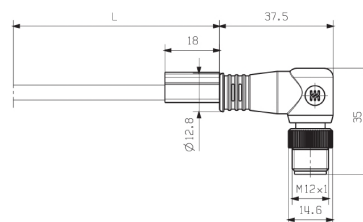
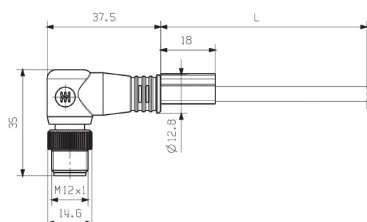
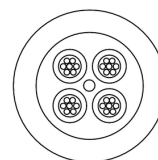


Schéma připojení

M12		M12
1	yellow	1
2	white	2
3	orange	3
4	blue	4

Detailní výkres



IE-C5DB4RE0030MCAMCA-E

Weidmüller Interface GmbH & Co. KG
Klingenbergstraße 26
D-32758 Detmold
Germany

www.weidmueller.com

Příslušenství

Screwty® nástroj na kabelové průchodky s funkcí utahovacího momentu



Ideální nástroj pro jakoukoliv práci

Screwty® je ideální, všestranný nástroj pro utahování všech běžných kabelů snímačů a akčních členů. I těžko přístupné kulaté konektory jsou se Screwty® nadosah. Jednoduchý otáčivý moment utáhne a povolí konektory bez potřeby nadměrné síly. Screwty® je jedinečné a celkové řešení, protože je lze použít s většinou kabelů a konektorů od jiných prodejců (přes 90 %). Screwty® se skládá z rukojeti a tradičního 1/4" adaptéru. Lze je tedy použít pro všechny velikosti: pro kulaté konektory M12 a M8, pro varianty M12F a M8F a pro přizpůsobitelné konektory samce a samice.

Všeobecné objednací údaje

Typ	SCREWTY SET -DM	Verze	Balení
Objednací číslo	6920000000	Nástroj pro kabelové vývodky pro vedení a konektory M8, M12	Kartonový box
GTIN (EAN)	4032248436859		
Množství	1 ks		
Typ	SCREWTY-M12-DM	Verze	Balení
Objednací číslo	6900001000	Nástroj na kabelová těsnění pro litá vedení M12	Kartonový box
GTIN (EAN)	4032248436408		
Množství	1 ks		

Screwty® nástroj na kabelové průchodky



Ideální nástroj pro jakoukoliv práci

Screwty® je ideální, všestranný nástroj pro utahování všech běžných kabelů snímačů a akčních členů. I těžko přístupné kulaté konektory jsou se Screwty® nadosah. Jednoduchý otáčivý moment utáhne a povolí konektory bez potřeby nadměrné síly. Screwty® je jedinečné a celkové řešení, protože je lze použít s většinou kabelů a konektorů od jiných prodejců (přes 90 %). Screwty® se skládá z rukojeti a tradičního 1/4" adaptéru. Lze je tedy použít pro všechny velikosti: pro kulaté konektory M12 a M8, pro varianty M12F a M8F a pro přizpůsobitelné konektory samce a samice.

Všeobecné objednací údaje

Typ	SCREWTY- M12	Verze	Balení
Objednací číslo	6900000000	Nástroj na kabelová těsnění pro litá vedení M12	Kartonový box
GTIN (EAN)	4032248375868		
Množství	1 ks		
Typ	SCREWTY SET	Verze	Balení
Objednací číslo	6910000000	Nástroj pro kabelové vývodky pro vedení a konektory M8, M12	Kartonový box
GTIN (EAN)	4032248436842		
Množství	1 ks		

IE-C5DB4RE0030MCAMCA-E

Weidmüller Interface GmbH & Co. KG

Klingenbergstraße 26

D-32758 Detmold

Germany

www.weidmueller.com

Příslušenství

Prázdné



TM-I je uznávaný a akreditovaný typ značek pro dopravní strojírenství. K dispozici jsou různé délky štítků pro jednotlivá značení s dlouhými znakovými řetězci.

Snadné oddělení a instalace díky poli projektové značky.

Předpřipojení pouzder a doplnění štítků poskytují dokonalou všestrannost

Speciální okraj TM-I usnadňuje instalaci a zabezpečuje pevné umístění. Jsou kompatibilní s mnoha komerčně dostupnými pouzdry. Díky formátu MultiCard lze označovat štítky rychle a pohodlně pomocí laserové tiskárny PrintJet CONNECT, plotteru nebo pera STI.

- Snadné oddělení a instalace díky poli projektové značky.
- Uznávaná a akreditovaná značka pro dopravní strojírenství
- Předpřipojení pouzder a doplnění štítků poskytují dokonalou všestrannost
- Nehodí se pro značení pomocí inkoustu P-ink nebo STI fixu při použití s CLI T obaly

Pro vlastní potisk: Prosíme zašlete nám soubor pro náš software na značení M-Print PRO nebo M-Print PRO Online (bez instalace) s vašimi požadavky na značení.

Všeobecné objednávací údaje

Typ	TM-I 18 MC NE GE	Verze
Objednávací číslo	6718431687	TM-I, Vkládací značky, 18 x 4 mm, Žlutá
GTIN (EAN)	4008190349028	
Množství	320 ks	

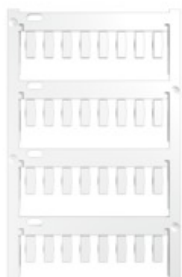
IE-C5DB4RE0030MCAMCA-E

Weidmüller Interface GmbH & Co. KG
Klingenbergstraße 26
D-32758 Detmold
Germany

www.weidmueller.com

Příslušenství

Prázdné



TM-I je uznávaný a akreditovaný typ značek pro dopravní strojírenství. K dispozici jsou různé délky štítků pro jednotlivá značení s dlouhými znakovými řetězci. Snadné oddělení a instalace díky poli projektové značky. Předpřipojení pouzder a doplnění štítků poskytují dokonalou všestrannost

Speciální okraj TM-I usnadňuje instalaci a zabezpečuje pevné umístění. Jsou kompatibilní s mnoha komerčně dostupnými pouzdry. Díky formátu MultiCard lze označovat štítky rychle a pohodlně pomocí laserové tiskárny PrintJet CONNECT, plotteru nebo pera STI.

- Snadné oddělení a instalace díky poli projektové značky.
- Uznávaná a akreditovaná značka pro dopravní strojírenství
- Předpřipojení pouzder a doplnění štítků poskytují dokonalou všestrannost
- Nehodí se pro značení pomocí inkoustu P-ink nebo STI fixu při použití s CLI T obaly

Pro vlastní potisk: Prosíme zašlete nám soubor pro náš software na značení M-Print PRO nebo M-Print PRO Online (bez instalace) s vašimi požadavky na značení.

Všeobecné objednávací údaje

Typ	TM-I 12 MC NE GE	Verze
Objednávací číslo	6718411687	TM-I, Vkládací značky, 12 x 4 mm, Žlutá
GTIN (EAN)	4008190348984	
Množství	320 ks	