

IE-C5DB4RE0015MCSMCA-E

Weidmüller Interface GmbH & Co. KG

Klingenbergstraße 26

D-32758 Detmold

Germany

www.weidmueller.com



Konfekcionált IE kábelek, vasúti kábel, Cat.5, fekete, M12

Általános rendelési adatok

Verzió	Rendszerkábel, M12 IP 67 csatlakozódugó egyenes, M12 IP 67 Csatlakozó (papa), hajlított, Cat.5 (ISO/IEC 11801) / Cat.5e (TIA T568-B), Radox GKW S, 1.5 m
Rendelési szám	1059940015
Típus	IE-C5DB4RE0015MCSMCA-E
GTIN (EAN)	4032248808670
Qty.	1 Stück

A létrehozás dátuma 2024. május 7. 9:35:53 CEST

A katalógus állapota 04.05.2024 / A műszaki módosítások jogát fenntartjuk.

IE-C5DB4RE0015MCSMCA-E

Weidmüller Interface GmbH & Co. KG

Klingenbergstraße 26

D-32758 Detmold

Germany

www.weidmueller.com

Műszaki adatok

Méretetek és tömegek

Hossz	1,5 m	Hossz, inch	59,055 inch
Nettó tömeg	142 g		

Hőmérsékletek

Tárolási hőmérséklet	-40 °C...90 °C	Üzemi hőmérséklet	-40 °C...90 °C
Telepítési hőmérséklet	-25 °C...90 °C		

Kábel szabványok

A lángok függőlegesen terjednek a kötegelt kábelelekben	According to BS4066-3, DIN EN 50266-2-5, According to IEC 60332-3-25 D	Fire protection in buses	Az ISO 6722-1 5,22 (UN ECE-R 118,01) szerint
Fluortartalom	According to EN 60684-2 Section 45.2	Füst korrozív tulajdonsága	to IEC 60754-2
Füstzáró	According to BS 6853 Appendix D, in accordance with EN 50268-2, According to IEC 61034-2	Hidrogén-halid tartalom	According to EN-50267-2-1, According to IEC 60754-1
Mérgező gázok	According to BS 6853 Appendix B	Többvezetékes fém adat- és vezérlőkábel	According to EN50288-2-2
Vasúti járművek tűzbiztonsága	According to DIN 5510-2 fire safety levels 1,2,3,4, According to BS 6853, According to EN50288-2-2, According to EN 45545, HL1 - HL3		

Szabványok

A lángok függőlegesen terjednek a kötegelt kábelelekben	According to BS4066-3, DIN EN 50266-2-5, According to IEC 60332-3-25 D	Csatlakozó, standard	IEC 61076-2-101
Fluortartalom	According to EN 60684-2 Section 45.2	Füst korrozív tulajdonsága	to IEC 60754-2
Füstzáró	According to BS 6853 Appendix D, in accordance with EN 50268-2, According to IEC 61034-2	Hidrogén-halid tartalom	According to EN-50267-2-1, According to IEC 60754-1
Mérgező gázok	According to BS 6853 Appendix B	Többvezetékes fém adat- és vezérlőkábel	According to EN50288-2-2
Vasúti járművek tűzbiztonsága	According to DIN 5510-2 fire safety levels 1,2,3,4, According to BS 6853, According to EN50288-2-2, According to EN 45545, HL1 - HL3		

Általános szabványok

Csatlakozó, standard	IEC 61076-2-101
----------------------	-----------------

IE-C5DB4RE0015MCSMCA-E

Weidmüller Interface GmbH & Co. KG

Klingenbergstraße 26

D-32758 Detmold

Germany

www.weidmueller.com

Műszaki adatok

Dugó, bal

Csatlakozó, bal	M12, D kódolású, IP67, dugós érintkező, egyenes, csatlakozó, Műanyag, árnyékolt
-----------------	---

Dugó, jobb

Csatlakozó, jobb	M12, D-coded, IP67, male contact, angled 90°, plug, Plastic, shielded
------------------	---

Kábel elektromos tulajdonságai

Kategória	Cat.5 (ISO/IEC 11801) / Cat.5e (TIA T568-B)
-----------	---

Kábel mechanikai jellemzői és anyagjellemzői

Füst korrozív tulajdonsága		Füstzáró	According to BS 6853 Appendix D, in accordance with EN 50268-2, According to IEC 61034-2
	to IEC 60754-2		
Halogén	IEC 60754-2 szerint halogénmentes	Kopásállóság	nagyon jó
Lángterjedéssel szembeni ellenállás	in accordance with IEC 60332-1-2	Min. hajlítási sugár, ismétlődő	6 *átmérő
Olajokkal szembeni ellenállás	in accordance with EN 50306-3		

Kábel szerkezet

Keresztmetszet	2*2*AWG 22/7 - 2*2*0,36 mm ²	Köpeny anyaga	Radox GKW S
Köpeny színe	fekete, SF/UTP	Köpenyátmérő, max.	7,55 mm
Köpenyátmérő, min.	6,95 mm	Sodratok	7
Szigetelés keresztmetszete	1,95 mm	Árnyékolás	SF/UTP

Besorolások

ETIM 6.0	EC002599	ETIM 7.0	EC002599
ETIM 8.0	EC002599	ETIM 9.0	EC002599
ECLASS 9.0	27-06-03-08	ECLASS 9,1	27-06-03-08
ECLASS 10.0	27-06-03-08	ECLASS 11.0	27-06-03-08
ECLASS 12.0	27-06-03-08	ECLASS 13.0	27-06-03-08

Termékek környezetvédelmi megfelelése

REACH SVHC	Lead 7439-92-1
SCIP	67cf1078-beca-4687-860b-dc475a6ec24a

Tanúsítványok

ROHS	Megfelel
------	----------

Műszaki adatok**Letöltések**

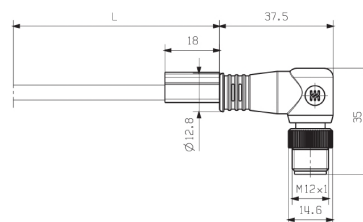
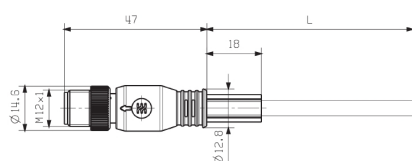
User Documentation	MAN IE GUIDE DE MAN IE GUIDE EN
Katalógusok	Catalogues in PDF-format
Kiadványok	FL FIELDWIRING EN PI PROFINET CABLING EN FL FIELDWIRING EN PI PROFINET CABLING EN

IE-C5DB4RE0015MCSMCA-E

Weidmüller Interface GmbH & Co. KG
Klingenbergstraße 26
D-32758 Detmold
Germany

www.weidmueller.com

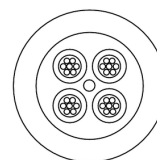
Rajzok



Kapcsolási rajz

M12		M12
1	yellow	1
2	white	2
3	orange	3
4	blue	4

Részletrajz



IE-C5DB4RE0015MCSMCA-E

Weidmüller Interface GmbH & Co. KG

Klingenbergstraße 26

D-32758 Detmold

Germany

www.weidmueller.com

Tartozékok

Screwty® tömszelence szerszám nyomaték funkcióval



Az ideális eszköz mindenféle alkalmazáshoz

A Screwty® az ideális, általános célú szerszám minden általánosan használt szenzor- és aktuátorkábel megszorításához. A Screwty® használatával még a nehezen hozzáférhető kerek csatlakozódugaszok is kezelhetők. A csatlakozókat különösebb erő kifejtés nélkül, egyszerű forgató mozdulattal lehet megszorítani vagy kilazítani. A Screwty® egyedülálló és általános megoldás, mivel más gyártók legtöbb (több mint 90%) kábeléhez és csatlakozójához is használható. A Screwty® egy nyélből és egy hagyományos 1/4"-os adapterből áll. Ezért minden mérethez használható: M12 és M8 kerek csatlakozó, M12F és M8F egyedi igényekre szabható dugaszok és aljzatok, valamint minden M23 dugasz és aljzat.

Általános rendelési adatok

Típus	SCREWTY-M12-DM	Verzió	Csomagolás
Rendelési szám	1900001000	Tömszelence-szerszám fröccsöntött M12-vezetékhez	Kartondoboz
GTIN (EAN)	4032248436408		
Qty.	1 Stück		
Típus	SCREWTY SET -DM	Verzió	Csomagolás
Rendelési szám	1920000000	Tömszelence szerszám M8-as, M12-es vezetékhez és csatlakozókhoz	Kartondoboz
GTIN (EAN)	4032248436859		
Qty.	1 Stück		

Tartozékok

Üres



A TM-I elismert és elfogadott jelölőtípus a közlekedési alkalmazásokban. Különböző különböző címkehossz választható, a hosszú karakterláncoknak köszönhetően pedig tökéletesen igényeinek megfelelő feliratot választhat. Egyszerű szétválasztás és szerelés a projektjelző mezőnek köszönhetően. Az előre rögzített hüvelyek és a címkék utólagos behelyezése miatt rendkívül sokoldalúan használható

A TM-I speciális profilja egyszerű szerelést és erős rögzítést biztosít. Számos kereskedelemben kapható hüvellyel kompatibilis. A MultiCard formátumnak köszönhetően a címkék gyorsan és kényelmesen feliratozhatók a PrintJet CONNECT nyomtatóval, plotterrel vagy az STI tollal.

- Egyszerű szétválasztás és szerelés a projektjelző mezőnek köszönhetően.
- Elismert és elfogadott jelölőtípus a közlekedési alkalmazásokban
- Az előre rögzített hüvelyek és a címkék utólagos behelyezése miatt rendkívül sokoldalúan használható
- A CLI T hüvelyek P-Ink vagy STI toll használatával nem feliratozhatók

Egyedi nyomtatáshoz: Kérjük, küldje el az M-Print PRO vagy M-Print PRO Online (telepítés nélkül) jelölőszoftverünk fájlját a címkézési előírásokkal.

Általános rendelési adatok

Típus	TM-I 18 MC NE GE	Verzió
Rendelési szám	1718431687	TM-I, Behelyezhető jelölők, 18 x 4 mm, sárga
GTIN (EAN)	4008190349028	
Qty.	320 Stück	

IE-C5DB4RE0015MCSMCA-E

Weidmüller Interface GmbH & Co. KG

Klingenbergstraße 26

D-32758 Detmold

Germany

www.weidmueller.com

Tartozékok

Screwty® tömszelence szerszám



Az ideális eszköz mindenféle alkalmazáshoz

A Screwty® az ideális, általános célú szerszám minden általánosan használt szenzor- és aktuátorkábel megszorításához. A Screwty® használatával még a nehezen hozzáférhető kerek csatlakozódugaszok is kezelhetők. A csatlakozókat különösebb erő kifejtés nélkül, egyszerű forgató mozdulattal lehet megszorítani vagy kilazítani. A Screwty® egyedülálló és általános megoldás, mivel más gyártók legtöbb (több mint 90%) kábeléhez és csatlakozójához is használható. A Screwty® egy nyélből és egy hagyományos 1/4"-os adapterből áll. Ezért minden mérethez használható: M12 és M8 kerek csatlakozó, M12F és M8F egyedi igényekre szabható dugaszok és aljzatok, valamint minden M23 dugasz és aljzat.

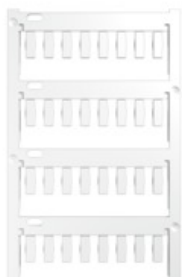
Általános rendelési adatok

Típus	SCREWTY- M12	Verzió	Csomagolás
Rendelési szám	1900000000	Tömszelence-szerszám fröccsöntött M12-vezetékhez	Kartondoboz
GTIN (EAN)	4032248375868		
Qty.	1 Stück		

Típus	SCREWTY SET	Verzió	Csomagolás
Rendelési szám	1910000000	Tömszelence szerszám M8-as, M12-es vezetékhez és csatlakozókhoz	Kartondoboz
GTIN (EAN)	4032248436842		
Qty.	1 Stück		

Tartozékok

Üres



A TM-I elismert és elfogadott jelölőtípus a közlekedési alkalmazásokban. Különböző különböző címkehossz választható, a hosszú karakterláncoknak köszönhetően pedig tökéletesen igényeinek megfelelő feliratot választhat. Egyszerű szétválasztás és szerelés a projektjelző mezőnek köszönhetően. Az előre rögzített hüvelyek és a címkék utólagos behelyezése miatt rendkívül sokoldalúan használható

A TM-I speciális profilja egyszerű szerelést és erős rögzítést biztosít. Számos kereskedelemben kapható hüvellyel kompatibilis. A MultiCard formátumnak köszönhetően a címkék gyorsan és kényelmesen feliratozhatók a PrintJet CONNECT nyomtatóval, plotterrel vagy az STI tollal.

- Egyszerű szétválasztás és szerelés a projektjelző mezőnek köszönhetően.
- Elismert és elfogadott jelölőtípus a közlekedési alkalmazásokban
- Az előre rögzített hüvelyek és a címkék utólagos behelyezése miatt rendkívül sokoldalúan használható
- A CLI T hüvelyek P-Ink vagy STI toll használatával nem feliratozhatók

Egyedi nyomtatáshoz: Kérjük, küldje el az M-Print PRO vagy M-Print PRO Online (telepítés nélkül) jelölőszoftverünk fájlját a címkézési előírásokkal.

Általános rendelési adatok

Típus	TM-I 12 MC NE GE	Verzió
Rendelési szám	1718411687	TM-I, Behelyezhető jelölők, 12 x 4 mm, sárga
GTIN (EAN)	4008190348984	
Qty.	320 Stück	