

IE-C5DD4UG0050MCAA70-E**Weidmüller Interface GmbH & Co. KG**

Klingenbergstraße 26

D-32758 Detmold

Germany

www.weidmueller.com

Konfektionierte IE-Leitungen, PROFINET, Cat.5, PUR, grün

Allgemeine Bestelldaten

Ausführung	Schleppkettenkabel, PROFINET, M12 D-Code IP 67 Stift gewinkelt, RJ45 IP 20, Cat.5 (ISO/IEC 11801) / Cat.5e (TIA T568-B), PUR, 5 m
Best.-Nr.	1059760050
Typ	IE-C5DD4UG0050MCAA70-E
GTIN (EAN)	4032248808113
VPE	1 Stück

Erstellungs-Datum 9. Mai 2024 14:14:44 MESZ

Katalogstand 04.05.2024 / Technische Änderungen vorbehalten

IE-C5DD4UG0050MCAA70-E

Weidmüller Interface GmbH & Co. KG

Klingenbergstraße 26

D-32758 Detmold

Germany

www.weidmueller.com

Technische Daten

Abmessungen und Gewichte

Länge	5 m	Länge (inch)	196,85 inch
Nettogewicht	341 g		

Temperaturen

Lagertemperatur	-50 °C...70 °C	Betriebstemperatur	-40 °C...70 °C
Verlegetemperatur	-20 °C...60 °C		

Allgemeine Standards

Steckverbinder Norm	IEC 61076-2-101, IEC 60603-7-51	Zertifikat-Nr. (cULus)	E316369
---------------------	---------------------------------	------------------------	---------

Kabelspezifische Standards

Norm Isolationsmaterial	DIN EN 50290-2-23 (VDE 0819) Tabelle 2/A (HD 624.3)	Norm Leitermaterial	DIN EN 13602 Cu-ETP-A
Norm Schirmmaterial	DIN EN 13602 Cu-ETP-A..B		

Normen

Norm Isolationsmaterial	DIN EN 50290-2-23 (VDE 0819) Tabelle 2/A (HD 624.3)	Norm Leitermaterial	DIN EN 13602 Cu-ETP-A
Norm Schirmmaterial	DIN EN 13602 Cu-ETP-A..B	Steckverbinder Norm	IEC 61076-2-101, IEC 60603-7-51

Elektrische Eigenschaften Kabel

Betriebsspannung (UL Rating)	600 V	Betriebsspannung UL	600 V
Charakteristische Impedanz	100 ± 15 Ω bei 1-100 MHz	Geschwindigkeit	180 m/min
Kapazität bei 1 kHz	52 nF/km	Kategorie	Cat.5 (ISO/IEC 11801) / Cat.5e (TIA T568-B)
Schleifenwiderstand	120 Ω/km	Signallaufzeit	5,3 ns/m
Signallaufzeitunterschied	40 ns/100m	Testspannung Ader-Ader-Schirm	2000 V _{eff} , 50 Hz, 1 min
Transferimpedanz	20 mΩ/m bei 10 MHz	Widerstandsdifferenz	3 %

IE-C5DD4UG0050MCAA70-E

Weidmüller Interface GmbH & Co. KG

Klingenbergstraße 26

D-32758 Detmold

Germany

www.weidmueller.com

Technische Daten

Kabelaufbau

Anordnung Adern	Sternvierer	Anzahl der Adern	4
Durchmesser Innenmantel	3,9 mm	Farbsequenz Adern - Adernpaare	weiß, gelb, blau, orange
Füller	Als zentrales Element	Gesamtschirm	Aluminiumfolie, Schirmgeflecht aus Kupferdrähten
Isolation	PE	Isolationsdurchmesser	1,5 mm
Leitermaterial	mehrdrähtiger verzinnter Kupferleiter	Litzen	7
Manteldurchmesser, max.	6,7 mm	Manteldurchmesser, min.	6,3 mm
Mantelfarbe	grün (RAL 6018)	Normbezeichnungen	2YH(ST)C11Y 2x2x0,75/1,5-100 LI VZN GN FRNC
Querschnitt	4*AWG 22/7 - 0,32 mm ²	Schirmung	SF/UTP
Stärke Aderisolation	0,38 mm	Stärke Mantelmaterial	0,9 mm
Stärke Schirmgeflecht	0,13 mm	Werkstoff Mantel	PUR
Überdeckung Schirmgeflecht	85 %		

Mechanische und Materialeigenschaften Kabel

Abriebfestigkeit	sehr gut	Beschleunigung	4 m/s ²
Biegeradius min, wiederholt	7,5 *Durchmesser	Biegeradius, min., einmalig	5 *Durchmesser
Biegezyklen	3 Mio	Flammwidrigkeit	gemäß IEC 60332-1
Geschwindigkeit	180 m/min	Halogene	halogenfrei, gemäß IEC 60754-2
Silikonfrei	Ja	UV-beständig	Ja
Ziehkraft	≤ 150 N	Ölbeständigkeit	gemäß IEC 60811-2-1
Übertragung von Feuer	Nein		

Stecker links

Stecker links	M12, IP67, Stiftkontakt, gewinkelt 90°, Stecker, Kunststoff, geschirmt
---------------	--

Stecker rechts

Stecker rechts	RJ45, IP20, male contact, straight, plug, Plastic, shielded
----------------	---

Klassifikationen

ETIM 6.0	EC002599	ETIM 7.0	EC002599
ETIM 8.0	EC002599	ETIM 9.0	EC002599
ECLASS 9.0	27-06-03-08	ECLASS 9.1	27-06-03-08
ECLASS 10.0	27-06-03-08	ECLASS 11.0	27-06-03-08
ECLASS 12.0	27-06-03-08	ECLASS 13.0	27-06-03-08

Umweltanforderungen

REACH SVHC	Lead 7439-92-1
SCIP	67cf1078-beca-4687-860b-dc475a6ec24a

IE-C5DD4UG0050MCAA70-E

Weidmüller Interface GmbH & Co. KG

Klingenbergstraße 26

D-32758 Detmold

Germany

www.weidmueller.com

Technische Daten

Zulassungen

Zulassungen



ROHS	Konform
UL File Number Search	UL Webseite
Zertifikat-Nr. (cULus)	E316369

Downloads

Zulassung / Zertifikat / Konformitätsdokument	PROFINET Manufacturer's Declaration
Engineering-Daten	CAD data – STEP
Produktänderungsmitteilung	PCN-PB47-20230322-A-EN PCN-PB47-20230322-A-DE
Anwenderdokumentation	MAN IE GUIDE DE MAN IE GUIDE EN
Kataloge	Catalogues in PDF-format
Broschüren	FL FIELDWIRING EN PI PROFINET CABLING EN

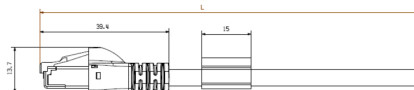
IE-C5DD4UG0050MCAA70-E

Weidmüller Interface GmbH & Co. KG
Klingenbergstraße 26
D-32758 Detmold
Germany

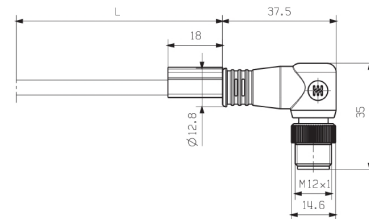
www.weidmueller.com

Zeichnungen

Maßzeichnung



Maßzeichnung



Beschaltung

RJ45		M12
1	yellow	1
3	white	2
2	orange	3
6	blue	4

Zubehör

Neutral



TM-I ist ein anerkannter und gelisteter Markierer im Bereich der Verkehrstechnik. Verschiedene Markierlängen für individuelle Beschriftungen mit langen Zeichenfolgen sind verfügbar. Leichte Vereinzelung und Montage durch Projektbezeichnerfläche. Vorherige Hülsenmontage und nachträgliches Bestücken mit Schildern bieten höchste Flexibilität.

Die spezielle Kontur der TM-I bietet einfache Bestückung und festen Sitz. Sie sind kompatibel zu vielen marktüblichen Hülsen. Durch das MultiCard-Format lassen sich die Schilder mit den Beschriftungssystemen PrintJet CONNECT, Plotter oder dem STI-Stift schnell und komfortabel beschriften.

- Leichte Vereinzelung und Montage durch die Projektbezeichnerfläche
- Anerkannter und gelisteter Markierer im Bereich der Verkehrstechnik
- Vorherige Hülsenmontage und nachträgliches Bestücken mit Schildern bieten höchste Flexibilität
- Nicht geeignet für Beschriftungen mittels P-Ink oder STI-Stift in Verbindung mit CLI T Hülsen

Für Sonderdruck: Bitte senden Sie uns für ihre Beschriftungsvorgaben eine Datei unserer Beschriftungssoftware M-Print PRO oder M-Print PRO Online (ohne Installation).

Allgemeine Bestelldaten

Typ	TM-I 18 MC NE WS	Ausführung
Best.-Nr.	1718431044	TM-I, Einlegemarkierer, 18 x 4 mm, weiß
GTIN (EAN)	4008190349011	
VPE	320 Stück	

Zubehör**Neutral**

TM-I ist ein anerkannter und gelisteter Markierer im Bereich der Verkehrstechnik. Verschiedene Markierlängen für individuelle Beschriftungen mit langen Zeichenfolgen sind verfügbar. Leichte Vereinzelung und Montage durch Projektbezeichnerfläche. Vorherige Hülsenmontage und nachträgliches Bestücken mit Schildern bieten höchste Flexibilität.

Die spezielle Kontur der TM-I bietet einfache Bestückung und festen Sitz. Sie sind kompatibel zu vielen marktüblichen Hülsen. Durch das MultiCard-Format lassen sich die Schilder mit den Beschriftungssystemen PrintJet CONNECT, Plotter oder dem STI-Stift schnell und komfortabel beschriften.

- Leichte Vereinzelung und Montage durch die Projektbezeichnerfläche
- Anerkannter und gelisteter Markierer im Bereich der Verkehrstechnik
- Vorherige Hülsenmontage und nachträgliches Bestücken mit Schildern bieten höchste Flexibilität
- Nicht geeignet für Beschriftungen mittels P-Ink oder STI-Stift in Verbindung mit CLI T Hülsen

Für Sonderdruck: Bitte senden Sie uns für ihre Beschriftungsvorgaben eine Datei unserer Beschriftungssoftware M-Print PRO oder M-Print PRO Online (ohne Installation).

Allgemeine Bestelldaten

Typ	TM-I 12 MC NE WS	Ausführung
Best.-Nr.	1718411044	TM-I, Einlegemarkierer, 12 x 4 mm, weiß
GTIN (EAN)	4008190348977	
VPE	320 Stück	