

IE-C5DD4UG0050MCAA70-E**Weidmüller Interface GmbH & Co. KG**

Klingenbergstraße 26

D-32758 Detmold

Germany

www.weidmueller.com

Sestavené IE kabely, PROFINET, Kat. 5, PUR, zelený

Všeobecné objednací údaje

Verze	Vlečný kabel, PROFINET, M12 D-kódování – IP 67 zahnutý konektor samec, RJ45 IP 20, Kat.5 (ISO/ IEC 11801) / Kat.5e (TIA T568-B), PUR, 5 m
Objednací číslo	1059760050
Typ	IE-C5DD4UG0050MCAA70-E
GTIN (EAN)	4032248808113
Množství	1 ks

Datum vytvoření 12. května 2024 2:37:12 CEST

Stav katalogu 04.05.2024 / Vyhrazujeme si právo na technické změny.

IE-C5DD4UG0050MCAA70-E

Weidmüller Interface GmbH & Co. KG

Klingenbergstraße 26

D-32758 Detmold

Germany

www.weidmueller.com

Technické údaje

Rozměry a hmotnosti

Délka	5 m	Délka (v palcích)	196,85 inch
Čistá hmotnost	341 g		

Teploty

Skladovací teplota	-50 °C...70 °C	Provozní teplota	-40 °C...70 °C
Teplota instalace	-20 °C...60 °C		

Obecné standardy

Standardní konektor	IEC 61076-2-101, IEC 60603-7-51	Č. osvědčení (cULus)	E316369
---------------------	---------------------------------	----------------------	---------

Standardy

Standard, izolační materiál	DIN EN 50290-2-23 (VDE 0819) Table 2/A (HD 624.3)	Standardní konektor	IEC 61076-2-101, IEC 60603-7-51
Standardní, materiál stínění	DIN EN 13602 Cu-ETP-A..B	Standardní, materiál vodiče	DIN EN 13602 Cu-ETP-A

Standardy specifické pro kabel

Standard, izolační materiál	DIN EN 50290-2-23 (VDE 0819) Table 2/A (HD 624.3)	Standardní, materiál stínění	DIN EN 13602 Cu-ETP-A..B
Standardní, materiál vodiče	DIN EN 13602 Cu-ETP-A		

Elektrické vlastnosti kabelu

Charakteristická impedance	100 ± 15 Ω při 1-100 MHz	Doba propagace signálu	5,3 ns/m
Impedance přenosu	20 mΩ/m při 10 MHz	Kapacita při 1 kHz	52 nF/km
Kategorie	Kat.5 (ISO/IEC 11801) / Kat.5e (TIA T568-B)	Odpor smyčky	120 Ω/km
Provozní napětí (UL klasifikace)	600 V	Provozní napětí, UL	600 V
Rozdílový odpor	3 %	Rychlost	180 m/min
Zkušební napětí: stínění vodič-vodič	2000 V _{ef} , 50 Hz, 1 min	Zpožděné zkreslení	40 ns/100m

Konektor, pravý

Zástrčka vpravo	RJ45, IP20, male contact, straight, plug, Plastic, shielded
-----------------	---

Konektor, vlevo

Zástrčka vlevo	M12, IP67, Kontakt samec, S úhlem 90°, konektor, Plast, stíněné
----------------	---

IE-C5DD4UG0050MCAA70-E

Weidmüller Interface GmbH & Co. KG

Klingenbergstraße 26

D-32758 Detmold

Germany

www.weidmueller.com

Technické údaje

Mechanické a materiálové vlastnosti kabelu

Bez obsahu silikonu	Ano	Cykly ohybu	3 mil.
Halogen	bez halogenů, podle IEC 60754-2	Odolnost proti opotřebení	velmi dobré
Odolnost proti šíření ohně	in accordance with IEC 60332-1	Odolnost vůči olejům	in accordance with IEC 60811-2-1
Odolné proti UV záření	Ano	Poloměr ohybu, min., jen jednou	5 *průměr
Poloměr ohybu, min., opakovaný	7,5 *průměr	Rychlost	180 m/min
Síla při vytažení	≤ 150 N	Zrychlení	4 m/s ²
Šíření ohně	Ne		

Struktura kabelu

Barevná posloupnost vodičů – párů vodičů	bílá, žlutá, modrá, oranžová	Barva opláštění	zelená (RAL 6018)
Izolace	PE	Izolace jádra vodiče, tloušťka	0,38 mm
Kompletní stínění	Hliníková fólie, Stínicí oplet vyroben z měděných drátů	Materiál pláště	PUR
Materiál vodiče	Stáčený pocínovaný měděný vodič	Počet vodičů	4
Prameny	7	Průměr pláště, max.	6,7 mm
Průměr pláště, min.	6,3 mm	Průměr vnitřního opláštění	3,9 mm
Průřez	4*AWG 22/7 - 0,32 mm ²	Průřez izolace	1,5 mm
Překrývání opletu stínění	85 %	Standardní označení	2YH(ST)C11Y 2x2x0,75/1,5-100 LI VZN GN FRNC
Stínění	SF/UTP	Tloušťka materiálu opláštění	0,9 mm
Tloušťka opletu stínění	0,13 mm	Uspořádání jader vodiče	Čtyřcípá hvězda
Výplň	Jako centrální prvek		

Klasifikace

ETIM 6.0	EC002599	ETIM 7.0	EC002599
ETIM 8.0	EC002599	ETIM 9.0	EC002599
ECLASS 9.0	27-06-03-08	ECLASS 9.1	27-06-03-08
ECLASS 10.0	27-06-03-08	ECLASS 11.0	27-06-03-08
ECLASS 12.0	27-06-03-08	ECLASS 13.0	27-06-03-08

Shoda produktu s prostředím

REACH SVHC	Lead 7439-92-1
SCIP	67cf1078-beca-4687-860b-dc475a6ec24a

Osvědčení

Schválení



ROHS	Shoda
UL File Number Search	Web UL
Č. osvědčení (cULus)	E316369

Datum vytvoření 12. května 2024 2:37:12 CEST

Stav katalogu 04.05.2024 / Vyhrazujeme si právo na technické změny.

IE-C5DD4UG0050MCAA70-E**Weidmüller Interface GmbH & Co. KG**

Klingenbergstraße 26

D-32758 Detmold

Germany

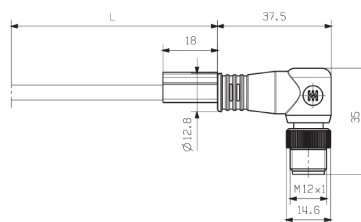
www.weidmueller.com**Technické údaje****Soubory ke stažení**Osvědčení/Certifikát/Prohlášení o shodě [PROFINET Manufacturer's Declaration](#)Technické údaje [CAD data – STEP](#)Oznámení o změně produktu [PCN-PB47-20230322-A-EN](#)[PCN-PB47-20230322-A-DE](#)Uživatelská dokumentace [MAN IE GUIDE DE](#)[MAN IE GUIDE EN](#)Katalogy [Catalogues in PDF-format](#)Brožury [FL FIELDWIRING EN](#)[PI PROFINET CABLING EN](#)

IE-C5DD4UG0050MCAA70-E**Weidmüller Interface GmbH & Co. KG**

Klingenbergstraße 26

D-32758 Detmold

Germany

www.weidmueller.com**Nákresy****Rozměrový výkres****Rozměrový výkres****Propojení**

RJ45		M12
1	yellow	1
3	white	2
2	orange	3
6	blue	4

Příslušenství

Prázdné



TM-I je uznávaný a akreditovaný typ značek pro dopravní strojírenství. K dispozici jsou různé délky štítků pro jednotlivá značení s dlouhými znakovými řetězci. Snadné oddělení a instalace díky poli projektové značky. Předpřipojení pouzder a doplnění štítků poskytují dokonalou všestrannost

Speciální okraj TM-I usnadňuje instalaci a zabezpečuje pevné umístění. Jsou kompatibilní s mnoha komerčně dostupnými pouzdry. Díky formátu MultiCard lze označovat štítky rychle a pohodlně pomocí laserové tiskárny PrintJet CONNECT, plotteru nebo pera STI.

- Snadné oddělení a instalace díky poli projektové značky.
- Uznávaná a akreditovaná značka pro dopravní strojírenství
- Předpřipojení pouzder a doplnění štítků poskytují dokonalou všestrannost
- Nehodí se pro značení pomocí inkoustu P-ink nebo STI fixu při použití s CLI T obaly

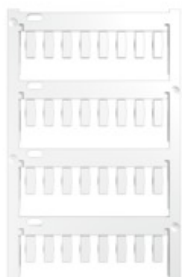
Pro vlastní potisk: Prosíme zašlete nám soubor pro náš software na značení M-Print PRO nebo M-Print PRO Online (bez instalace) s vašimi požadavky na značení.

Všeobecné objednávací údaje

Typ	TM-I 18 MC NE WS	Verze
Objednávací číslo	6718431044	TM-I, Vkládací značky, 18 x 4 mm, Bílá
GTIN (EAN)	4008190349011	
Množství	320 ks	

Příslušenství

Prázdné



TM-I je uznávaný a akreditovaný typ značek pro dopravní strojírenství. K dispozici jsou různé délky štítků pro jednotlivá značení s dlouhými znakovými řetězci. Snadné oddělení a instalace díky poli projektové značky. Předpřipojení pouzder a doplnění štítků poskytují dokonalou všestrannost.

Speciální okraj TM-I usnadňuje instalaci a zabezpečuje pevné umístění. Jsou kompatibilní s mnoha komerčně dostupnými pouzdry. Díky formátu MultiCard lze označovat štítky rychle a pohodlně pomocí laserové tiskárny PrintJet CONNECT, plotteru nebo pera STI.

- Snadné oddělení a instalace díky poli projektové značky.
- Uznávaná a akreditovaná značka pro dopravní strojírenství
- Předpřipojení pouzder a doplnění štítků poskytují dokonalou všestrannost
- Nehodí se pro značení pomocí inkoustu P-ink nebo STI fixu při použití s CLI T obaly

Pro vlastní potisk: Prosíme zašlete nám soubor pro náš software na značení M-Print PRO nebo M-Print PRO Online (bez instalace) s vašimi požadavky na značení.

Všeobecné objednávací údaje

Typ	TM-I 12 MC NE WS	Verze
Objednávací číslo	6718411044	TM-I, Vkládací značky, 12 x 4 mm, Bílá
GTIN (EAN)	4008190348977	
Množství	320 ks	