

**LS 2.8 WDU2.5-10****Weidmüller Interface GmbH & Co. KG**

Klingenbergstraße 26

D-32758 Detmold

Germany

[www.weidmueller.com](http://www.weidmueller.com)**Produktbild**

Mit dem LS 2.8 WDU2.5-10 lassen sich viele Durchgangsreihenklemmen aus der W-Reihe ganz einfach umrüsten. Das Einlegen des LS 2.8 WDU2.5-10 ermöglicht es das Leitungsschirmgeflecht direkt an der Reihenklemme durch Anlöten oder mittels geeigneter Flachkabelschuh durchzuschleifen.

**Allgemeine Bestelldaten**

Ausführung	W-Reihe, Schirmschiene
Best.-Nr.	<a href="#">1056400000</a>
Typ	LS 2.8 WDU2.5-10
GTIN (EAN)	4008190036454
VPE	100 Stück

**LS 2.8 WDU2.5-10****Weidmüller Interface GmbH & Co. KG**

Klingenbergstraße 26

D-32758 Detmold

Germany

www.weidmueller.com

**Technische Daten****Abmessungen und Gewichte**

Tiefe	4,3 mm	Tiefe (inch)	0,169 inch
Höhe	75,2 mm	Höhe (inch)	2,961 inch
Breite	1,15 mm	Breite (inch)	0,045 inch
Nettogewicht	1,59 g		

**Temperaturen**

Lagertemperatur	-25 °C...55 °C
-----------------	----------------

**Allgemeines**

Einbauhinweis	Direktmontage
---------------	---------------

**Werkstoffdaten**

Werkstoff	Kupfer verzinkt	Farbe	silbergrau
-----------	-----------------	-------	------------

**weitere technische Daten**

Befestigungsart	einschnappbar	Einbauhinweis	Direktmontage
explosionsgeprüfte Ausführung	Nein		

**Klassifikationen**

ETIM 6.0	EC002848	ETIM 7.0	EC002848
ETIM 8.0	EC002848	ETIM 9.0	EC002848
ECLASS 9.0	27-14-11-92	ECLASS 9.1	27-14-11-92
ECLASS 10.0	27-14-11-92	ECLASS 11.0	27-14-11-92
ECLASS 12.0	27-14-11-92	ECLASS 13.0	27-14-11-92

**Zulassungen**

ROHS	Konform
------	---------

**Downloads**

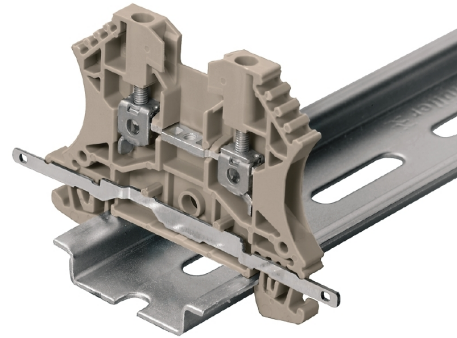
Engineering-Daten	<a href="#">CAD data – STEP</a>
Engineering-Daten	<a href="#">Zuken E3.S</a>
Anwenderdokumentation	<a href="#">Beipackzettel_LS2.8.pdf</a> <a href="#">StorageConditionsTerminalBlocks</a>
Kataloge	<a href="#">Catalogues in PDF-format</a>
Broschüren	<a href="#">CAT 1 TERM 16/17 EN</a>

### LS 2.8 WDU2.5-10

**Weidmüller Interface GmbH & Co. KG**  
Klingenbergstraße 26  
D-32758 Detmold  
Germany

[www.weidmueller.com](http://www.weidmueller.com)

## Zeichnungen



## LS 2.8 WDU2.5-10

**Weidmüller Interface GmbH & Co. KG**  
Klingenbergstraße 26  
D-32758 Detmold  
Germany

[www.weidmueller.com](http://www.weidmueller.com)

## Zubehör

### Flachsteckhülsen



#### Isolierte Flachsteckhülsen aus PVC mit Kupferhülse

- Handelsübliche Ausführungen
- Nicht gelötet
- Mit konischem Einführtrichter

#### Allgemeine Bestelldaten

Typ	LIF 1,5F288 R	Ausführung
Best.-Nr.	<a href="#">9200520000</a>	Kabelschuh, Isolierter Kabelverbinder, 1,5 mm², 0,5 mm² - 1,5 mm²
GTIN (EAN)	40322484 10361	
VPE	100 Stück	
Typ	VFSKHI/1,5-2,5/288	Ausführung
Best.-Nr.	<a href="#">1491740000</a>	Kabelschuh, Isolierter Kabelverbinder, 2,5 mm², 1,5 mm² - 2,5 mm²
GTIN (EAN)	4050118301472	
VPE	100 Stück	
Typ	VFSKHI/0,1-0,5/288	Ausführung
Best.-Nr.	<a href="#">1491630000</a>	Kabelschuh, Isolierter Kabelverbinder, 0,5 mm², 0,1 mm² - 0,5 mm²
GTIN (EAN)	4050118301489	
VPE	100 Stück	
Typ	VFSKHI/0,5-1,0/288	Ausführung
Best.-Nr.	<a href="#">1491650000</a>	Kabelschuh, Isolierter Kabelverbinder, 1 mm², 0,5 mm² - 1 mm²
GTIN (EAN)	4050118301519	
VPE	100 Stück	

### Flachsteckhülsen, vollisoliert



#### Voll isolierte Flachsteckhülsen aus PVC mit Kupferhülse

- Handelsübliche Ausführungen
- Nicht gelötet
- Mit konischem Einführtrichter

#### Allgemeine Bestelldaten

Typ	VFSKHV/0,5-1,0/288	Ausführung
Best.-Nr.	<a href="#">1491870000</a>	Kabelschuh, Isolierter Kabelverbinder, 1 mm², 0,5 mm² - 1 mm²
GTIN (EAN)	4050118301908	
VPE	100 Stück	