

WDU 10/ZR

Weidmüller Interface GmbH & Co. KG

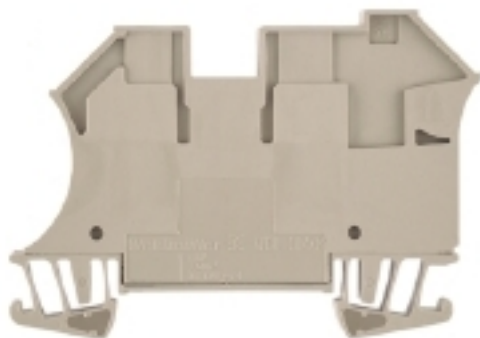
Klingenbergstraße 26

D-32758 Detmold

Germany

www.weidmueller.com

Produktillustration



Att mata genom effekt, signaler och data är det klassiska kravet inom elteknik och styrskåpsbyggnation. Det isolerande materialet, anslutningssystemet och plintarnas design är funktionerna som skiljer sig. En genomgångsradplint är lämplig för anslutning och/eller anslutning av en eller flera ledare. De kan ha en eller flera anslutningsnivåer som är på samma potential eller isolerade mot varandra.

Allmänna beställningsdata

Artikelbeteckning	Genomgångsplintblock, Skruvanslutning, 10 mm ² , 800 V, 57 A, Antal anslutningar: 2
Art.nr.	1042400000
Typ	WDU 10/ZR
GTIN (EAN)	4032248285655
Förp.	50 Stück

WDU 10/ZR

Weidmüller Interface GmbH & Co. KG

Klingenbergstraße 26

D-32758 Detmold

Germany

www.weidmueller.com

Tekniska data

Mått och vikter

Djup	49 mm	Byggdjup (tum)	1,929 inch
Byggdjup inkl. montageskena	49,5 mm	Höjd	70 mm
Bygghöjd (tum)	2,756 inch	Bredd	9,9 mm
Byggbredd (tum)	0,39 inch	Nettovikt	22,234 g

Temperaturer

Lagertemperatur	-25 °C...55 °C	Varaktigt driftstemperatur, min.	-50 °C
Varaktigt driftstemperatur, max.	120 °C		

2 klämbara ledare (H05V/H07V) med samma area (märk area)

Ledardiameter, entrådig, 2 klämbara ledare, max	6 mm ²	Ledardiameter, entrådig, 2 klämbara ledare, min	0,5 mm ²
Ledardiameter, fintrådig med ändhylsa DIN 46228/1, 2 klämbara ledare, max.	6 mm ²	Ledardiameter, fintrådig med ändhylsa DIN 46228/1, 2 klämbara ledare, min.	1 mm ²
Ledardiameter, fintrådig, 2 klämbara ledare, max.	6 mm ²	Ledardiameter, fintrådig, 2 klämbara ledare, min.	1 mm ²

Allmänt

Ledardiameter, AWG, max	AWG 6	Ledardiameter, AWG, min.	AWG 16
Normer	IEC 60947-7-1	Skena	TS 35

Klämbara ledare (Märkanslutning)

Anslutningsarea, flertrådig, max.	16 mm ²
Anslutningsarea, flertrådig, min.	1,5 mm ²

WDU 10/ZR

Weidmüller Interface GmbH & Co. KG

Klingenbergstraße 26

D-32758 Detmold

Germany

www.weidmueller.com

Tekniska data

Anslutningsbar ledare	Anslutningsspecifikation		Skruvanslutning	
	Ledarens anslutningsarea	Typ	massiv, H05(07) V-U	
		min.	1,5 mm ²	
		max.	16 mm ²	
		nominell	10 mm ²	
	kabelsko	Avisoleringslängd	min.	12 mm
			max.	12 mm
			nominell	12 mm
		Åtdragningsmoment	min.	1,2 Nm
			max.	1,9 Nm
		Rekommenderad änd-hylsa		
	Anslutningsspecifikation		Skruvanslutning	
	Ledarens anslutningsarea	Typ	flertrådig, H07V-R	
		min.	1,5 mm ²	
		max.	16 mm ²	
		nominell	10 mm ²	
	kabelsko	Avisoleringslängd	min.	12 mm
			max.	12 mm
			nominell	12 mm
		Åtdragningsmoment	min.	1,2 Nm
			max.	1,9 Nm
		Rekommenderad änd-hylsa		
	Anslutningsspecifikation		Skruvanslutning	
	Ledarens anslutningsarea	Typ	fintrådig, H05(07) V-K	
		min.	1,5 mm ²	
max.		16 mm ²		
nominell		10 mm ²		
kabelsko	Avisoleringslängd	min.	12 mm	
		max.	12 mm	
		nominell	12 mm	
	Åtdragningsmoment	min.	1,2 Nm	
		max.	1,9 Nm	
	Rekommenderad änd-hylsa			
Anslutningsområde, max.		16 mm ²		
Anslutningsområde, min.		1,31 mm ²		
Anslutningsriktning		på sidan		
Anslutningstyp		Skruvanslutning		
Antal anslutningar		2		
Avisoleringslängd		12 mm		
Elektrisk momentskruvdragare typ DMS		4		
Klingmått		6 x 3,5 mm		
Klämskruv		M 4		
Ledararea, entrådig, max.		16 mm ²		
Ledararea, entrådig, min.		1,5 mm ²		
Ledararea, fintrådig med ändhylsa DIN 46228/1, max.		16 mm ²		
Ledararea, fintrådig med ändhylsa DIN 46228/1, min.		1,5 mm ²		
Ledararea, fintrådig med ändhylsa DIN 46228/4, max.		16 mm ²		
Ledararea, fintrådig med ändhylsor DIN 46228/4, min.		1,5 mm ²		
Ledararea, fintrådig, min.		1,5 mm ²		
Ledardiameter, AWG, max		AWG 6		
Ledardiameter, AWG, min.		AWG 16		
Ledardiameter, fintrådig, max.		16 mm ²		

Skapandedatum den 30 maj 2024 19:31:11 CEST

WDU 10/ZR

Weidmüller Interface GmbH & Co. KG

Klingenbergstraße 26

D-32758 Detmold

Germany

www.weidmueller.com

Tekniska data

Tolkdorn enligt 60 947-1	B6, A4
Tvilling-ändhylsa, max.	6 mm ²
Tvilling-ändhylsa, min.	1,5 mm ²
Åtdragningsmoment, max.	1,9 Nm
Åtdragningsmoment, min.	1,2 Nm

Klämbara ledare (ytterligare anslutning)

Anslutningsområde, ytterligare anslutning, max.	6 mm ²	Anslutningsområde, ytterligare anslutning, min.	0,21 mm ²
Anslutningsriktning	på sidan	Anslutningstyp, ytterligare anslutning	Skruvanslutning
Antal anslutningar, ytterligare anslutning 1		Avisoleringslängd, ytterligare anslutning	10 mm
Klämskruv, ytterligare anslutning	M 3	Ledardiameter, AWG, ytterligare anslutning, max.	AWG 10
Ledardiameter, AWG, ytterligare anslutning, min.	AWG 26	Ledardiameter, entrådig, ytterligare anslutning, max.	4 mm ²
Ledardiameter, entrådig, ytterligare anslutning, max.	6 mm ²	Ledardiameter, entrådig, ytterligare anslutning, min.	0,5 mm ²
Ledardiameter, entrådig, ytterligare anslutning, min.	0,5 mm ²	Ledardiameter, fintrådig med ändhylsa DIN 46228/1, ytterligare anslutning, max.	4 mm ²
Ledardiameter, fintrådig med ändhylsa DIN 46228/1, ytterligare anslutning, min.	0,5 mm ²	Ledardiameter, flertrådig, ytterligare anslutning, max.	4 mm ²
Ledardiameter, flertrådig, ytterligare anslutning, min.	1,5 mm ²	Mejselmått, ytterligare anslutning	6 x 3,5 mm
Märkarea ytterligare anslutning	4 mm ²	Åtdragningsmoment, ytterligare anslutning, max.	1 Nm
Åtdragningsmoment, ytterligare anslutning, min.	0,5 Nm		

Märkdata

Märkarea	10 mm ²	Märkspänning	800 V
Märkspänning DC	800 V	Märkström	57 A
Ström med max. ledare	76 A	Norm	IEC 60947-7-1
Genomgångsmotstånd enligt IEC 60947-7-x	0,56 mΩ	Märkstötspänning	8 kV
Förlusteffekt enligt IEC 60947-7-x	1,82 W	Nedsmuttningsgrad	3
Överspänningskategori	III		

Märkdata enligt CSA

Certifikat nr. (CSA)	200039-1057876	Ledararea max. (CSA)	6 AWG
Ledararea min. (CSA)	16 AWG	Spänning grupp C (CSA)	600 V
Ström Gr C (CSA)	65 A		

Märkdata enligt UL

Certifikat nr. (UR)	E60693	Ledarstorlek Factory wiring max (UR)	6 AWG
Ledarstorlek Factory wiring min (UR)	16 AWG	Ledarstorlek Field wiring max (UR)	6 AWG
Ledarstorlek Field wiring min (UR)	16 AWG	Spänning grupp C (UR)	600 V
Ström Gr C (UR)	65 A		

Materialdata

Material	Wemid	Färgkod	mörkbeige
Brännbarhetsklass enligt UL 94	V-0		

WDU 10/ZR

Weidmüller Interface GmbH & Co. KG

Klingenbergstraße 26

D-32758 Detmold

Germany

www.weidmueller.com

Tekniska data

Mått

Utskjutande mått TS 35	32 mm
------------------------	-------

Systemparametrar

Utförande		Skruvanslutning, Extraanslutning, för skruvbar överkoppling, stängd		Ändplatta krävs	
				Nej	
Antal potentialer	1	Antal våningar		1	
Antal klämsäten per våning	3	Antal potentialer per våning		1	
Nivåer internt överkopplade	Nej	PE-anslutning		Nej	
Skena	TS 35	N-Funktion		Nej	
PE-Funktion	Nej	PEN-Funktion		Nej	

Ytterligare tekniska data

Antal likadana plintar	1	Monteringstyp	ihakad
explosionstestat utförande	Nej	Öppna sidor	sluten

Klassificeringar

ETIM 6.0	EC000897	ETIM 7.0	EC000897
ETIM 8.0	EC000897	ETIM 9.0	EC000897
ECLASS 9.0	27-14-11-20	ECLASS 9.1	27-14-11-20
ECLASS 10.0	27-14-11-20	ECLASS 11.0	27-14-11-20
ECLASS 12.0	27-14-11-20	ECLASS 13.0	27-25-01-01

Godkännanden

Godkännanden



ROHS	Uppfyllelse
UL File Number Search	UL-webbplats
Certifikat nr. (UR)	E60693

Nedladdningar

Godkännande/Certifikat/Dokument om överensstämmelse	CE Declaration of Conformity UKCA declaration of conformity Confirmation of Standards EN 45545-2_2020-10
Teknikuppgifter Data	CAD data – STEP
Teknikuppgifter	Zuken E3.S
Användardokumentation	StorageConditionsTerminalBlocks
Kataloger	Catalogues in PDF-format
Broschyrer	

WDU 10/ZR

Weidmüller Interface GmbH & Co. KG

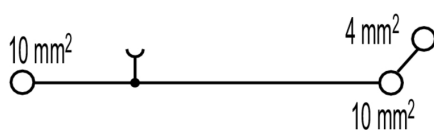
Klingenbergstraße 26

D-32758 Detmold

Germany

www.weidmueller.com

Ritningar



WDU 10/ZR

Weidmüller Interface GmbH & Co. KG

Klingenbergstraße 26

D-32758 Detmold

Germany

www.weidmueller.com

Tillbehör

10 mm²10
mm²

Skärbar överkoppling är lätt att montera och demontera.
Tack vare den stora kontaktytan kan även hög ström
överföras med maximal tillförlitlighet för kontakt.

Allmänna beställningsdata

Typ	WQV 10/10	Artikelbeteckning
Art.nr.	1052460000	Överkoppling (plint), skruvad, Antal poler: 10, Delning i mm (P): 9.90,
GTIN (EAN)	4008190152130	Isolerad: Ja, 63 A, gul
Förp.	20 Stück	
Typ	WQV 10/4	Artikelbeteckning
Art.nr.	1055060000	Överkoppling (plint), skruvad, Antal poler: 4, Delning i mm (P): 9.90,
GTIN (EAN)	4008190188245	Isolerad: Ja, 63 A, gul
Förp.	50 Stück	
Typ	WQV 10/3	Artikelbeteckning
Art.nr.	1054960000	Överkoppling (plint), skruvad, Antal poler: 3, Delning i mm (P): 9.90,
GTIN (EAN)	4008190079079	Isolerad: Ja, 63 A, gul
Förp.	50 Stück	
Typ	WQV 10/2	Artikelbeteckning
Art.nr.	1052560000	Överkoppling (plint), skruvad, Antal poler: 2, Delning i mm (P): 9.90,
GTIN (EAN)	4008190154943	Isolerad: Ja, 76 A, gul
Förp.	50 Stück	

SchT Skylthållarevarianter



SchT 5 S gruppskylthållare snäpps direkt på TS 32 montageskena (G-rail) eller TS 35 montageskena (top-hat rail). Oberoende av plint och plint typ kan plintlistmärkningen utföras.

SchT 5 och SchT 5 S används med ESO 5, STR 5 skyddsremсор.

SchT 7 är en ledad gruppskylthållare för insticksskyltar som möjliggör enkel åtkomst till klämskruven.

SchT 7 används med ESO 7, STR 7 skyddsremсор eller DEK 5.

Insticksskyltar och skyddsremсор finns under tillbehör.

Allmänna beställningsdata

Typ	SCHT 7	Artikelbeteckning
Art.nr.	0517960000	SCHT, Plintmärkning, 39.3 x 8 mm, Delning i mm (P): 7.00
GTIN (EAN)	4008190001742	Weidmueller, vit
Förp.	20 Stück	

WDU 10/ZR

Weidmüller Interface GmbH & Co. KG

Klingenbergstraße 26

D-32758 Detmold

Germany

www.weidmueller.com

Tillbehör

WS 12/6.5



WS/DEK

MultiMark plintmärkningar använder ett innovativt kompositmaterial, tillverkat av två komponenter. Märkningens hårda sockel snäpper säkert in i kontaktdonet. Den elastiska ytbehandlingen ger enkel montering av märkningen. Detta särskilt stansade material gör att remsorna kan sträckas för att anpassas till de små variationer i mellanrum som tenderar att adderas, särskilt vid långa plintrader. En annan fördel: ytmaterialets utmärkta tryckbarhet säkerställer en hållbar och slitstark märkning. En upplösning på 300 dpi ger en tydlig, lätt läsbar skrift.

Dina fördelar med MultiMark

- Kompatibel med Weidmüllers modulplintar
- Fast montage och hållbara utskrifter
- Kontinuerliga remsor sparar installationstid
- Enkelt montage tack vare ett innovativt kompositmaterial
- Stort märkningsfält för bästa möjliga läsbarhet
- Stor flexibilitet tack vare anpassning till valfri tillverkare

Allmänna beställningsdata

Typ	WS 12/6.5 MM WS	Artikelbeteckning
Art.nr.	2619930000	WS, Plintmärkning, 12 x 6.5 mm, Weidmueller, vit
GTIN (EAN)	4050118626155	
Förp.	600 Stück	

W-serien



En skiljeplatta används för visuell kretsavskiljning eller galvanisk isolation från intilliggande överkopplingar. Till skillnad från ändplatta kan konturen vara större än de angränsande kopplingsplintarna. Den bör dock inte vara mindre, eftersom den luft- och krypsträcka som krävs inom applikationen inte längre kan upprätthållas.

Allmänna beställningsdata

Typ	WTW EN	Artikelbeteckning
Art.nr.	1058800000	Sektionsplatta (plint), Sektionsplatta, 86 mm x 62 mm, mörkbeige
GTIN (EAN)	4008190140175	
Förp.	20 Stück	

WDU 10/ZR

Weidmüller Interface GmbH & Co. KG

Klingenbergstraße 26

D-32758 Detmold

Germany

www.weidmueller.com

Tillbehör

W-serien



För att säkerställa en permanent fixering på montageskenan och förhindra sidoförskjutning har Weidmüller ändvinklar i programmet. Det finns utföranden med skruv och skruvlösa utföranden. På ändvinklarna finns märkningsmöjligheter, även för gruppmarkning och möjligheten att förvara teststickkontakter.

Allmänna beställningsdata

Typ	WEW 35/2	Artikelbeteckning
Art.nr.	1061200000	Ändstöd, Wemid, mörkbeige, Skena: TS 35, skruvad
GTIN (EAN)	4008190030230	
Förp.	50 Stuck	

2.5-10 mm²

Ändplattor fästs på den sista radplintens öppna sida före ändvinkeln. Genom att använda ändplattan upprätthålls radplintens funktion och den angivna märkspänningen. Ett beröringsskydd av spänningsförande delar säkerställs och avslutningsplinten är fingersäker.

Allmänna beställningsdata

Typ	WAP 2.5-10/0.5MM	Artikelbeteckning
Art.nr.	1966380000	Ändplatta (plintar), 54.5 mm x 0.35 mm, mörkbeige
GTIN (EAN)	4032248688616	
Förp.	50 Stuck	

WDU 10/ZR

Weidmüller Interface GmbH & Co. KG

Klingenbergstraße 26

D-32758 Detmold

Germany

www.weidmueller.com

Tillbehör

Neutral



WS-märkning är det perfekta valet för plintar i W-serien. Tack vare sin systemkompatibilitet kan WS-skyltar också användas i I-serien och Z-serien. De generösa märkytorna tillåter inte bara långa teckensträngar utan även flera rader text.

WS-märkning är idealisk för långa, kundanpassade teckensträngar. Genom det beprövade MultiCard-formatet är det möjligt att utföra märkning med PrintJet CONNECT eller Plotter.

- Monteringsbar i remsor eller enskilt
- Märkning i beprövat MultiCard-format

För specialtryck: Skicka en fil till oss av vår märkningsprogramvara M-Print PRO eller M-Print PRO Online (utan installation) för dina märkningsspecifikationer.

Allmänna beställningsdata

Typ	WS 12/6.5 MC NE WS	Artikelbeteckning
Art.nr.	1609920000	WS, Plintmärkning, 12 x 6.5 mm, Delning i mm (P): 6.50 Weidmueller,
GTIN (EAN)	4008190203511	Allen-Bradley, vit
Förp.	540 Stück	

Märkningshållare



Märkningshållaren ger möjlighet till ytterligare montering av standardmärkningar med en delning på 5 eller 5,1 mm. De vinklade hållarna kan köpas som tillval och kan monteras i alla standardmärkningskanaler i Klippon® modulära anslutningsplintar. Kopplingar för märkningstyper kan hittas bland respektive tillbehör för avsedda märkningshållare.

Allmänna beställningsdata

Typ	BZT 1 WS 10/5	Artikelbeteckning
Art.nr.	1805490000	Tillbehör, Märkningshållare
GTIN (EAN)	4032248270231	
Förp.	100 Stück	
Typ	BZT 1 ZA WS 10/5	Artikelbeteckning
Art.nr.	1805520000	Tillbehör, Märkningshållare
GTIN (EAN)	4032248270248	
Förp.	100 Stück	

WDU 10/ZR

Weidmüller Interface GmbH & Co. KG

Klingenbergstraße 26

D-32758 Detmold

Germany

www.weidmueller.com

Tillbehör

Testuttag



Testadapter och provkontakt används för elektriska anslutningen mellan kopplingsplintar och testutrustning. På så sätt kan en elektrisk kontakt upprättas i kabelanslutet tillstånd och mätningarna kan göras enkelt.

Allmänna beställningsdata

Typ	STB 14/D6/4/M3 SAK10	Artikelbeteckning
Art.nr.	0169900000	Tillbehör, mätthylsa
GTIN (EAN)	4008190076665	
Förp.	50 Stück	
Typ	STB 8.5/5/2.3/M3 SAK2.5	Artikelbeteckning
Art.nr.	0280600000	Tillbehör, mätthylsa
GTIN (EAN)	4008190023188	
Förp.	50 Stück	

ZGB Svängbart gruppskylthållare



ZGB 15 är en ledad gruppskylthållare. Skylthållaren kan hålla dekafix 5, WS 12/5 plintmärkning eller instickskylten ESO 15.

ZGB 30 är en ledad gruppskylthållare. Skylthållaren kan hålla dekafix 5, WS 12/5 plintmärkning eller instickskylten ESO 7.

Instickskyltar och skyddsremсор finns under tillbehör.

Allmänna beställningsdata

Typ	ZGB 30	Artikelbeteckning
Art.nr.	1611930000	Plintmärkningar, Plintmärkning, 32 x 7 mm, Delning i mm (P): 5.00
GTIN (EAN)	4008190002251	Weidmueller, vit
Förp.	20 Stück	
Typ	ZGB 15	Artikelbeteckning
Art.nr.	1636530000	Plintmärkningar, Plintmärkning, 15 x 7 mm, Delning i mm (P): 5.00
GTIN (EAN)	4008190297053	Weidmueller, vit
Förp.	20 Stück	

WDU 10/ZR

Weidmüller Interface GmbH & Co. KG

Klingenbergstraße 26

D-32758 Detmold

Germany

www.weidmueller.com

Tillbehör

Neutral



Dekafix (DEK) märkning är den universella märkningen för alla kabel- och kontaktdon samt för elektroniska underenheter. Systemet är idealiskt för korta talserier och täcker ett brett utbud av färdiga märkningar.

Remsmontering för snabb uppmärkning i endast ett arbetssteg. Märkningen är lättläst, kontrastrik och finns i olika bredder.

- Stort urval av märkningar klara att användas
- Remsmontering för snabb uppmärkning
- Anslutningsmärkning som passar till Weidmüllers samtliga kabelkontakter,
- Finns som neutralt MultiCard eller som standardtryck i karta.

För specialtryck: Skicka en fil till oss av vår märkningsprogramvara M-Print PRO eller M-Print PRO Online (utan installation) för dina märkningsspecifikationer.

Allmänna beställningsdata

Typ	DEK 5/5 MC NE WS	Artikelbeteckning
Art.nr.	1609801044	Dekafix, Plintmärkning, 5 x 5 mm, Delning i mm (P): 5.00
GTIN (EAN)	4008190397111	Weidmueller, vit
Förp.	1 000 Stück	