

## WDU 10/ZR

Weidmüller Interface GmbH &amp; Co. KG

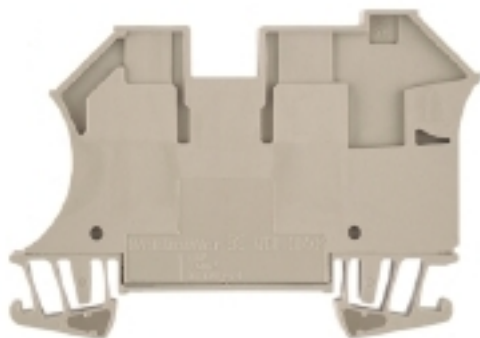
Klingenbergstraße 26

D-32758 Detmold

Germany

www.weidmueller.com

## Product image



Az energia, a jel és az adatok átvitele örök feladat az elektrotechnikában és a berendezésgyártásban. Sorkapcsainkat a felhasznált szigetelőanyagok, csatlakozórendszerük és kialakításuk emelik ki a konkurens gyártók termékei közül. Egy átmenő sorkapocs egy vagy több vezeték egyesítésére és/ vagy csatlakoztatására használható. E sorkapcsok egy vagy több, azonos potenciálú vagy egymással szemben szigetelt csatlakozási szintből épülnek fel.

## Általános rendelési adatok

Verzió	Átvezető sorkapocs, Csavaros csatlakozás, 10 mm <sup>2</sup> , 800 V, 57 A, Csatlakozások száma: 2
Rendelési szám	<a href="#">1042400000</a>
Típus	WDU 10/ZR
GTIN (EAN)	4032248285655
Qty.	50 Stück

## WDU 10/ZR

Weidmüller Interface GmbH & Co. KG  
Klingenbergstraße 26  
D-32758 Detmold  
Germany

www.weidmueller.com

## Műszaki adatok

## Méretetek és tömegek

Mélység	49 mm	Mélység (coll)	1,929 inch
Mélység DIN sínnel együtt	49,5 mm	Magasság	70 mm
Magasság (coll)	2,756 inch	Szélesség	9,9 mm
Szélesség (coll)	0,39 inch	Nettó tömeg	22,234 g

## Hőmérsékletek

Tárolási hőmérséklet	-25 °C...55 °C	Folyamatos üzemi hőmérséklet, min.	-50 °C
Folyamatos üzemi hőmérséklet, max.	120 °C		

## Anyag adatok

Anyag	Wemid	Szín	sötétbézs
UL 94 éghetőségi osztály	V-0		

## Rendszer specifikációk

Változat	Csavaros csatlakozás, További csatlakozás, Csavarozható keresztösszekötőhöz, zárt állapotban	Véglap szükséges	Nem
Potenciálok száma	1	Szintek száma	1
Rögzítési pontok száma szintenként	3	Potenciálok száma szintenként	1
Kereszttekített szintek belül	Nem	PE-csatlakozás	Nem
Sín	TS 35	N funkció	Nem
PE működés	Nem	PEN funkció	Nem

## 2 rögzíthető vezeték (H05V/H07V) egyforma keresztmetszettel (névleges csatlakozás)

Csatlakoztatott vezeték keresztmetszete, tömör, két rögzíthető vezeték, max.	6 mm <sup>2</sup>	Csatlakoztatott vezeték keresztmetszete, tömör, két rögzíthető vezeték, min.	0,5 mm <sup>2</sup>
Vezeték csatlakozási keresztmetszet, finomsodratú, két rögzíthető vezeték, min.	1 mm <sup>2</sup>	Vezeték csatlakozási keresztmetszet, finomsodratú, érvéghüvelyekkel DIN 46228/1, 2 rögzíthető vezeték, max.	6 mm <sup>2</sup>
Vezeték csatlakozási keresztmetszet, finomsodratú, érvéghüvelyekkel DIN 46228/1, 2 rögzíthető vezeték, min.	1 mm <sup>2</sup>	vezeték keresztmetszet, finomsodratú, két rögzíthető vezeték, max.	6 mm <sup>2</sup>

## CSA névleges adatok

C feszültség nagyság (CSA)	600 V	C áram nagyság (CSA)	65 A
Tanúsítvány száma (CSA)	200039-1057876	Vezeték keresztmetszet, max. (CSA)	6 AWG
Vezeték keresztmetszet, min. (CSA)	16 AWG		

## Kiegészítő műszaki adatok

Felszerelés típusa	Felpattintható	Hasonló kapcsok száma	1
Nyitott oldala	zárt	Robbanásbiztonság szempontjából bevizsgált változat	Nem

## Méretetek

TS 35 eltolás	32 mm
---------------	-------

## WDU 10/ZR

Weidmüller Interface GmbH & Co. KG  
Klingenbergstraße 26  
D-32758 Detmold  
Germany

www.weidmueller.com

## Műszaki adatok

## Névleges adatok

Névleges keresztmetszet	10 mm <sup>2</sup>	Névleges feszültség	800 V
Névleges DC feszültség	800 V	Névleges áram	57 A
Áram maximum vezetékknál	76 A	Szabványok	IEC 60947-7-1
Fajlagos ellenállás az IEC 60947-7-x szerint	0,56 mΩ	Névleges lökfeszültség	8 kV
Teljesítményvesztés az IEC 60947-7-x szerint	1,82 W	Szennyezés súlyossága	3
Túlfeszültség kategória	III		

## Rögzíthető vezetékek (kiegészítő csatlakozás)

Csatlakoztatott vezeték keresztmetszete, AWG, kiegészítő csatlakozás, max.	AWG 10	Csatlakoztatott vezeték keresztmetszete, AWG, kiegészítő csatlakozás, min.	AWG 26
Csatlakoztatott vezeték keresztmetszete, flexibilis, további csatlakozás, max.	4 mm <sup>2</sup>	Csatlakoztatott vezeték keresztmetszete, többeres, további csatlakozás, max.	4 mm <sup>2</sup>
Csatlakoztatott vezeték keresztmetszete, többeres, további csatlakozás, min.	1,5 mm <sup>2</sup>	Csatlakoztatott vezeték keresztmetszete, tömör ér, további csatlakozás, max.	6 mm <sup>2</sup>
Csatlakoztatott vezeték keresztmetszete, tömör ér, további csatlakozás, min.	0,5 mm <sup>2</sup>	Csatlakozás típusa, kiegészítő csatlakozás	Csavaros csatlakozás
Csatlakozási irány	oldalt	Csatlakozások száma, kiegészítő csatlakozás	1
Csupaszolási hossz, kiegészítő csatlakozás	10 mm	Kapocscsavar, kiegészítő csatlakozás	M 3
Kés mérete, kiegészítő csatlakozás	0,6 x 3,5 mm	Meghúzási nyomaték, kiegészítő csatlakozás, max.	1 Nm
Meghúzási nyomaték, kiegészítő csatlakozás, min.	0,5 Nm	Névleges keresztmetszet, további csatlakozás	4 mm <sup>2</sup>
Rögzítési tartomány, további csatlakozás, max.	6 mm <sup>2</sup>	Rögzítési tartomány, további csatlakozás, min.	0,21 mm <sup>2</sup>
Vezeték-keresztmetszet, flexibilis és műanyag gallér DIN 46228/1, további csatlakozás, max.	4 mm <sup>2</sup>	Vezeték-keresztmetszet, flexibilis és műanyag gallér DIN 46228/1, további csatlakozás, min.	0,5 mm <sup>2</sup>
Vezeték-keresztmetszet, flexibilis, további csatlakozás min.	0,5 mm <sup>2</sup>		

## Rögzíthető vezetékek (névleges csatlakozás)

Biztosítócsavar	M 4
Csatlakozás típusa	Csavaros csatlakozás
Csatlakozási irány	oldalt
Csatlakozások száma	2
Csupaszolási hossz	12 mm
Iker érvéghüvelyek, max.	6 mm <sup>2</sup>
Iker-érvéghüvelyek, min.	1,5 mm <sup>2</sup>
Keresztmetszet csatlakoztatott vezetékhez, finomsodratú, érvéghüvelyekkel és műanyag gallérokkal DIN 46228/4, névleges csatlakozás, min.	1,5 mm <sup>2</sup>
Kés mérete	0,6 x 3,5 mm
Meghúzási nyomaték, max.	1,9 Nm
Meghúzási nyomaték, min.	1,2 Nm
Mérőeszköz, IEC 60947-1	B6, A4
Nyomaték nagysága DMS elektromos csavarhúzóval	4

## WDU 10/ZR

Weidmüller Interface GmbH &amp; Co. KG

Klingenbergstraße 26

D-32758 Detmold

Germany

www.weidmueller.com

## Műszaki adatok

Rögzíthető vezeték	Csatlakozási specifikáció	Csavaros csatlakozás	
	Vezetékcsatlakozás keresztmetszete	Típus	tömör, H05(07) V-U
		min.	1,5 mm <sup>2</sup>
		max.	16 mm <sup>2</sup>
		névleges	10 mm <sup>2</sup>
	Érvéghüvely	Csúszási hossz	min. 12 mm
			max. 12 mm
			névleges 12 mm
		Meghúzási nyomaték	min. 1,2 Nm
			max. 1,9 Nm
		Ajánlott érvéghüvely	
	Csatlakozási specifikáció	Csavaros csatlakozás	
	Vezetékcsatlakozás keresztmetszete	Típus	sodrott, H07V-R
		min.	1,5 mm <sup>2</sup>
		max.	16 mm <sup>2</sup>
		névleges	10 mm <sup>2</sup>
	Érvéghüvely	Csúszási hossz	min. 12 mm
			max. 12 mm
			névleges 12 mm
		Meghúzási nyomaték	min. 1,2 Nm
			max. 1,9 Nm
		Ajánlott érvéghüvely	
	Csatlakozási specifikáció	Csavaros csatlakozás	
	Vezetékcsatlakozás keresztmetszete	Típus	flexibilis, H05(07) V-K
		min.	1,5 mm <sup>2</sup>
		max.	16 mm <sup>2</sup>
		névleges	10 mm <sup>2</sup>
	Érvéghüvely	Csúszási hossz	min. 12 mm
			max. 12 mm
			névleges 12 mm
		Meghúzási nyomaték	min. 1,2 Nm
			max. 1,9 Nm
		Ajánlott érvéghüvely	
Rögzítési tartomány, névleges csatlakozás, max.	16 mm <sup>2</sup>		
Rögzítési tartomány, névleges csatlakozás, min.	1,31 mm <sup>2</sup>		
Vezeték csatlakozás keresztmetszet, finomsodratú, érvéghüvelyekkel DIN 46228/1, névleges csatlakozás, min.	1,5 mm <sup>2</sup>		
Vezeték csatlakozási keresztmetszet AWG, max.	AWG 6		
Vezeték csatlakozási keresztmetszet AWG, min.	AWG 16		
Vezeték csatlakozási keresztmetszet, finomsodratú, max.	16 mm <sup>2</sup>		
Vezeték csatlakozási keresztmetszet, finomsodratú, min.	1,5 mm <sup>2</sup>		
Vezeték csatlakozási keresztmetszet, finomsodratú, érvéghüvelyekkel DIN 46228/1, névleges csatlakozás, max.	16 mm <sup>2</sup>		
Vezeték csatlakozási keresztmetszet, finomsodratú, érvéghüvelyekkel és műanyag gallérokkal DIN 46228/4, névleges csatlakozás, max.	16 mm <sup>2</sup>		
Vezeték csatlakozási keresztmetszet, többeres, névleges csatlakozás, max.	16 mm <sup>2</sup>		
Vezeték csatlakozási keresztmetszet, többeres, névleges csatlakozás, min.	1,5 mm <sup>2</sup>		

A létrehozás dátuma 2024. május 14. 8:01:51 CEST

A katalógus állapota 04.05.2024 / A műszaki módosítások jogát fenntartjuk.

## WDU 10/ZR

Weidmüller Interface GmbH & Co. KG  
Klingenbergstraße 26  
D-32758 Detmold  
Germany

www.weidmueller.com

## Műszaki adatok

Vezetékcsatlakozás keresztmetszete, tömör ér, max. névleges csatlakozás	16 mm <sup>2</sup>
Vezetékcsatlakozás keresztmetszete, tömör ér, min. névleges csatlakozás	1,5 mm <sup>2</sup>

## UL névleges adatok

C feszültség nagyság (UR)	600 V	C áram nagyság (UR)	65 A
Tanúsítvány száma (UR)	E60693	Vezetékméret, gyári vezetékezés, max. (UR)	6 AWG
Vezetékméret, gyári vezetékezés, min. (UR)	16 AWG	Vezetékméret, terepi vezetékezés, max. (UR)	6 AWG
Vezetékméret, terepi vezetékezés, min. (UR)	16 AWG		

## Általános

Szabványok	IEC 60947-7-1	Sín	TS 35
Vezeték csatlakozási keresztmetszet AWG, max.	AWG 6	Vezeték csatlakozási keresztmetszet AWG, min.	AWG 16

## Besorolások

ETIM 6.0	EC000897	ETIM 7.0	EC000897
ETIM 8.0	EC000897	ETIM 9.0	EC000897
ECLASS 9.0	27-14-11-20	ECLASS 9.1	27-14-11-20
ECLASS 10.0	27-14-11-20	ECLASS 11.0	27-14-11-20
ECLASS 12.0	27-14-11-20	ECLASS 13.0	27-25-01-01

## Tanúsítványok

Jóváhagyások



ROHS	Megfelel
UL File Number Search	UL weboldal
Tanúsítvány száma (UR)	E60693

## Letöltések

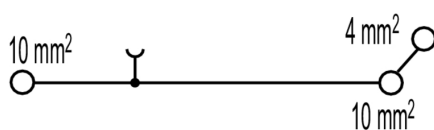
Approval/Certificate/Document of Conformity	<a href="#">CE Declaration of Conformity</a> <a href="#">UKCA declaration of conformity</a> <a href="#">Confirmation of Standards EN 45545-2_2020-10</a>
Engineering Data	<a href="#">CAD data – STEP</a>
Tervezési adatok	<a href="#">Zuken E3.S</a>
User Documentation	<a href="#">StorageConditionsTerminalBlocks</a>
Katalógusok	<a href="#">Catalogues in PDF-format</a>
Kiadványok	

**WDU 10/ZR****Weidmüller Interface GmbH & Co. KG**

Klingenbergstraße 26

D-32758 Detmold

Germany

[www.weidmueller.com](http://www.weidmueller.com)**Rajzok**

## WDU 10/ZR

Weidmüller Interface GmbH &amp; Co. KG

Klingenbergstraße 26

D-32758 Detmold

Germany

www.weidmueller.com

## Tartozékok

10 mm<sup>2</sup>10  
mm<sup>2</sup>

A csavarozható keresztösszekötők egyszerűen fel- és leszerelhetők. A nagy érintkezőfelületnek köszönhetően még nagyobb áramerősségek is maximálisan megbízható érintkezés mellett vihetők át.

## Általános rendelési adatok

Típus	WQV 10/3	Verzió
Rendelési szám	<a href="#">1054960000</a>	Keresztösszekötő (kapocs), becsavart állapotban, Pólusszám: 3, Oszítás,
GTIN (EAN)	4008190079079	mm (P): 9.90, Szigetelt: Igen, 63 A, sárga
Qty.	50 Stück	
Típus	WQV 10/2	Verzió
Rendelési szám	<a href="#">1052560000</a>	Keresztösszekötő (kapocs), becsavart állapotban, Pólusszám: 2, Oszítás,
GTIN (EAN)	4008190154943	mm (P): 9.90, Szigetelt: Igen, 76 A, sárga
Qty.	50 Stück	
Típus	WQV 10/10	Verzió
Rendelési szám	<a href="#">1052460000</a>	Keresztösszekötő (kapocs), becsavart állapotban, Pólusszám: 10,
GTIN (EAN)	4008190152130	Oszítás, mm (P): 9.90, Szigetelt: Igen, 63 A, sárga
Qty.	20 Stück	
Típus	WQV 10/4	Verzió
Rendelési szám	<a href="#">1055060000</a>	Keresztösszekötő (kapocs), becsavart állapotban, Pólusszám: 4, Oszítás,
GTIN (EAN)	4008190188245	mm (P): 9.90, Szigetelt: Igen, 63 A, sárga
Qty.	50 Stück	

## Vizsgálóaljzatok



Az adapterek és teszt dugók a sorkapcsok és a vizsgálóberendezések közötti elektromos csatlakozáshoz használatosak. Így elektromos érintkezés hozható létre vezetékhez állapottban, és a mérések könnyen elvégezhetők.

## Általános rendelési adatok

Típus	STB 14/D6/4/M3 SAK10	Verzió
Rendelési szám	<a href="#">0169900000</a>	Tartozékok, Aljzat
GTIN (EAN)	4008190076665	
Qty.	50 Stück	
Típus	STB 8.5/5/2.3/M3 SAK2.5	Verzió
Rendelési szám	<a href="#">0280600000</a>	Tartozékok, Aljzat
GTIN (EAN)	4008190023188	
Qty.	50 Stück	

## WDU 10/ZR

Weidmüller Interface GmbH & Co. KG  
Klingenbergstraße 26  
D-32758 Detmold  
Germany

www.weidmueller.com

## Tartozékok

## W-sorozat



Az áramkörök optikai elválasztására vagy a szomszédos keresztösszekötők elektromos szigetelésére elválasztólemezt használnak. A zárólemezzel ellentétben ennek alakja nagyobb lehet, mint a szomszédos sorkapcsok. Kisebb azonban nem lehet, különben az alkalmazásban szükséges légrések és kúszótávolságok nem tarthatók meg.

## Általános rendelési adatok

Típus	WTW EN	Verzió
Rendelési szám	<a href="#">1058800000</a>	Elválasztó lemez (kapocs), Elválasztó lemez, 86 mm x 62 mm,
GTIN (EAN)	4008190140175	sötétbézs
Qty.	20 Stück	

## Üres



A WS jelölők tökéletesen illeszkednek a W sorozatú csatlakozókhoz. Rendszerkompatibilitásuknak köszönhetően a WS címkék az I-sorozattal és a Z-sorozattal is használhatók. A nagy jelölőfelületek nem csak hosszú karakterláncokat engednek meg, hanem többsoros szöveget is.

A WS jelölők ideálisan használhatók hosszú, egyedi karakterláncokhoz. A már bevált MultiCard formátumnak köszönhetően lehetséges a nyomtatás a PrintJet CONNECT nyomtatóval vagy Plotterrel.

- Sávokba, vagy egyedileg rögzíthető
- A gyakorlatban már bizonyított MultiCard formátumú jelölők

**Egyedi nyomtatáshoz:** Kérjük, küldje el az M-Print PRO vagy M-Print PRO Online (telepítés nélkül) jelölőszoftverünk fájlját a címkézési előírásokkal.

## Általános rendelési adatok

Típus	WS 12/6.5 MC NE WS	Verzió
Rendelési szám	<a href="#">1609920000</a>	WS, Sorkapocs jelölő, 12 x 6.5 mm, Osztás, mm (P): 6.50
GTIN (EAN)	4008190203511	Weidmueller, Allen-Bradley, fehér
Qty.	540 Stück	



## WDU 10/ZR

Weidmüller Interface GmbH &amp; Co. KG

Klingenbergstraße 26

D-32758 Detmold

Germany

www.weidmueller.com

## Tartozékok

## W-sorozat



A Weidmüller termékválasztékában vannak végbakok, amelyek garantálják az állandó, megbízható rögzítést a kapocsín és megakadályozzák az elcsúszást. Rendelkezésre állnak csavaros és csavarok nélküli változatok is. A végbakokon jelölési opciók vannak, akár csoportos jelölések részére is, valamint van rajta egy vizsgálódugó tartó is.

## Általános rendelési adatok

Típus	WEW 35/2	Verzió
Rendelési szám	<a href="#">1061200000</a>	Végbak, Wemid, sötétbész, Sín: TS 35, becsavart állapotban
GTIN (EAN)	4008190030230	
Qty.	50 Stück	

## ZGB elfordítható csoportos jelölőtartó



A ZGB 15 egy felhajtható csoportos jelölőtartó. A jelölőtartóba dekafix 5 és WS 12/5 csatlakozójelölések, vagy az ESO 15 becsúsztható jelölőlap illeszthető. A ZGB 30 egy felhajtható csoportos jelölőtartó. A jelölőtartóba dekafix 5 és WS 12/5 csatlakozójelölések, vagy az ESO 7 becsúsztható jelölőlap illeszthető. A becsúsztható címkék és védőszalagok a „Tartozékok” címszó alatt találhatók.

## Általános rendelési adatok

Típus	ZGB 15	Verzió
Rendelési szám	<a href="#">1636530000</a>	Kapocsjelölők, Sorkapocs jelölő, 15 x 7 mm, Osztás, mm (P): 5.00
GTIN (EAN)	4008190297053	Weidmueller, fehér
Qty.	20 Stück	

Típus	ZGB 30	Verzió
Rendelési szám	<a href="#">1611930000</a>	Kapocsjelölők, Sorkapocs jelölő, 32 x 7 mm, Osztás, mm (P): 5.00
GTIN (EAN)	4008190002251	Weidmueller, fehér
Qty.	20 Stück	

## WDU 10/ZR

Weidmüller Interface GmbH & Co. KG  
Klingenbergstraße 26  
D-32758 Detmold  
Germany

www.weidmueller.com

## Tartozékok

2.5-10 mm<sup>2</sup>

2.5-10  
mm<sup>2</sup>

A véglapok a végbak előtt lévő utolsó moduláris kapocs nyitott oldalára vannak felszerelve. A véglap használata biztosítja a moduláris kapocs működését és a meghatározott névleges feszültséget. A véglap biztosítja, hogy ne lehessen hozzáérni az áram alatt lévő részekhez, és így a kapocs védelmet biztosítson az ujjak számára.

## Általános rendelési adatok

Típus	WAP 2.5-10/0.5MM	Verzió
Rendelési szám	<a href="#">1966380000</a>	Véglemez (kapcsok), 54.5 mm x 0.35 mm, sötétbész
GTIN (EAN)	4032248688616	
Qty.	50 Stück	

## WS 12/6.5



## WS/ DEK

A MultiMark sorkapocsjelölők kétkomponensű, innovatív összetételű anyagot használnak. A jelölő kemény alapkötője biztonságosan a helyére pattan a csatlakozón. Az elastikus felület egyszerűvé teszi a jelölő felszerelését. Ez a speciális lyuggatott anyag lehetővé teszi a szalagok kinyújtását, így alkalmazkodva a kisebb méretbeli különbségekhez, melyek összeadódhatnak, különösen hosszú sorkapocs-tömböknél. További előny: A felületi anyag kiváló nyomtathatósága garantálja a tartós és kopásálló címkézést. A nyomtató 300 dpi felbontásának köszönhetően a felirat könnyen olvasható.

## A MultiMark előnyei:

- Kompatibilis a W, Z, P és SAK sorozatú sorkapcsokkal
- Szilárd megtartás és tartós nyomtatás
- A folytonos szalagokkal időt takaríthat meg a felszerelésnél
- Az innovatív kompozit anyagnak köszönhetően egyszerű felszerelés
- Hely a többsoros nyomtatáshoz

## Általános rendelési adatok

Típus	WS 12/6.5 MM WS	Verzió
Rendelési szám	<a href="#">619930000</a>	WS, Sorkapocs jelölő, 12 x 6.5 mm, Weidmueller, fehér
GTIN (EAN)	4050118626155	
Qty.	600 Stück	

## WDU 10/ZR

Weidmüller Interface GmbH &amp; Co. KG

Klingenbergstraße 26

D-32758 Detmold

Germany

www.weidmueller.com

## Tartozékok

## SchT csoportos jelölőtartó



Az SchT 5 S csoportjelölő tartó közvetlenül felpattintható a TS 32 tartósínre (G-sín) vagy a TS 35 tartósínre (sorsorkapocssín). Emiatt a sorkapocs feliratozása a sorkapocstól és annak típusától függetlenül kialakítható.

Az SchT 5 és SchT 5 S védelmét ESO 5, STR 5 védőszalagok biztosítják.

Az SchT 7 egy elforgatható csoportos jelölő becsúsztható jelzőlapokhoz, mely minden további nélkül lehetővé teszi a kapocscsavar működtetését.

Az SchT 7 tartalmazza az ESO 7, STR 7 védőszalagot, vagy DEK 5 védelmet.

A becsúsztható címkék és védőszalagok a „Tartozékok” címszó alatt találhatók.

## Általános rendelési adatok

Típus	SCHT 7	Verzió
Rendelési szám	<a href="#">6517960000</a>	SCHT, Sorkapocs jelölő, 39.3 x 8 mm, Osztás, mm (P): 7.00
GTIN (EAN)	4008190001742	Weidmueller, fehér
Qty.	20 Stück	

## Jelölőtartó



A jelölőtartó lehetőséget kínál további, 5 vagy 5,1 mm beosztású standard jelölők beszerelésére. A sarkított tartók opcionálisan összekapcsolhatók, és a Klippon<sup>®</sup> Connect moduláris sorkapcsok valamennyi standard jelölőcsatornájába beszerelhetők. A szerelési jelölők típusa a rendeltetési jelöléshordozó adott tartozékai alatt található meg.

## Általános rendelési adatok

Típus	BZT 1 ZA WS 10/5	Verzió
Rendelési szám	<a href="#">1805520000</a>	Tartozékok, Jelölőtartó
GTIN (EAN)	4032248270248	
Qty.	100 Stück	
Típus	BZT 1 WS 10/5	Verzió
Rendelési szám	<a href="#">1805490000</a>	Tartozékok, Jelölőtartó
GTIN (EAN)	4032248270231	
Qty.	100 Stück	

## WDU 10/ZR

Weidmüller Interface GmbH &amp; Co. KG

Klingenbergstraße 26

D-32758 Detmold

Germany

www.weidmueller.com

## Tartozékok

## Üres



A dekafix (DEK) jelölő univerzálisan használható minden vezetékhez és dugaszolható csatlakozóhoz, valamint elektronikus szerelvényekhez. A rendszer ideális rövid számsorokhoz, és nagy számú készen nyomtatott jelölőt is tartalmaz.

Csíkok egylépéses, gyors felszereléshez. A nyomtatás könnyen olvasható, kontrasztos, és négy szélességben kapható.

- Használatra kész jelölők nagy választéka
- Csíkok gyors felszereléshez
- Csatlakozójelölők, minden Weidmüller-kábelcsatlakozóhoz alkalmazhatók
- Kaphatók üres MultiCard formátumban, vagy standard nyomtatással

**Egyedi nyomtatáshoz:** Kérjük, küldje el az M-Print PRO vagy M-Print PRO Online (telepítés nélkül) jelölőszoftverünk fájlját a címkézési előírásokkal.

## Általános rendelési adatok

Típus	DEK 5/5 MC NE WS	Verzió
Rendelési szám	<a href="#">1609801044</a>	Dekafix, Sorkapocs jelölő, 5 x 5 mm, Osztás, mm (P): 5.00
GTIN (EAN)	4008190397111	Weidmueller, fehér
Qty.	1 000 Stück	