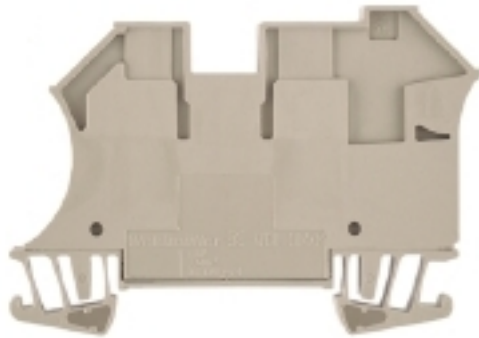


**WDU 10/ZR****Weidmüller Interface GmbH & Co. KG**

Klingenbergstraße 26

D-32758 Detmold

Germany

[www.weidmueller.com](http://www.weidmueller.com)**Produktbild**

Das Durchführen von Energie, Signalen und Daten ist die klassische Anforderung in der Elektrotechnik und im Schaltschrankbau. Die maßgeblichen Merkmale sind dabei der Isolierstoff, die Anschlusstechnik und der Aufbau der Reihenklemmen. Mithilfe von Durchgangsreihenklemmen können ein oder mehrere Leiter zusammengeführt und/oder angeschlossen werden. Sie können eine oder mehrere Anschlussebenen haben, die auf dem gleichen Potenzial liegen oder voneinander getrennt sind.

**Allgemeine Bestelldaten**

|            |   |
|------------|---|
| Ausführung | Durchgangs-Reihenklemme, Schraubanschluss, 10 mm <sup>2</sup> , 800 V, 57 A, Anzahl Anschlüsse: 2 |
| Best.-Nr.  | <a href="#">1042400000</a>  |
| Typ        | WDU 10/ZR   |
| GTIN (EAN) | 4032248285655   |
| VPE        | 50 Stück  |

## WDU 10/ZR

Weidmüller Interface GmbH &amp; Co. KG

Klingenbergstraße 26

D-32758 Detmold

Germany

www.weidmueller.com

## Technische Daten

## Abmessungen und Gewichte

|                             |            |              |            |
|-----------------------------|------------|--------------|------------|
| Tiefe                       | 49 mm      | Tiefe (inch) | 1,929 inch |
| Tiefe inklusive Tragschiene | 49,5 mm    | Höhe         | 70 mm      |
| Höhe (inch)                 | 2,756 inch | Breite       | 9,9 mm     |
| Breite (inch)               | 0,39 inch  | Nettogewicht | 22,234 g   |

## Temperaturen

|                                |                |                                |        |
|--------------------------------|----------------|--------------------------------|--------|
| Lagertemperatur                | -25 °C...55 °C | Dauergebrauchstemperatur, min. | -50 °C |
| Dauergebrauchstemperatur, max. | 120 °C         |                                |        |

## 2 klemmbare Leiter (H05V/H07V) gleichen Querschnitts (Bemessungsanschluss)

|   |                   |   |                     |
|---|-------------------|---|---------------------|
| Leiteranschlussquerschnitt, eindrätig, 2 klemmbare Leiter, max.                               | 6 mm <sup>2</sup> | Leiteranschlussquerschnitt, eindrätig, 2 klemmbare Leiter, min.                               | 0,5 mm <sup>2</sup> |
| Leiteranschlussquerschnitt, feindrätig mit Aderendhülse DIN 46228/1, 2 Klemmbare Leiter, max. | 6 mm <sup>2</sup> | Leiteranschlussquerschnitt, feindrätig mit Aderendhülse DIN 46228/1, 2 Klemmbare Leiter, min. | 1 mm <sup>2</sup>   |
| Leiteranschlussquerschnitt, feindrätig, 2 Klemmbare Leiter, max.                              | 6 mm <sup>2</sup> | Leiteranschlussquerschnitt, feindrätig, 2 Klemmbare Leiter, min.                              | 1 mm <sup>2</sup>   |

## Allgemeines

|                                      |               |                                      |        |
|--------------------------------------|---------------|--------------------------------------|--------|
| Leiteranschlussquerschnitt AWG, max. | AWG 6         | Leiteranschlussquerschnitt AWG, min. | AWG 16 |
| Normen                               | IEC 60947-7-1 | Tragschiene                          | TS 35  |

## Bemessungsdaten

|  |                    |                        |               |
|--|--------------------|------------------------|---------------|
| Bemessungsquerschnitt                    | 10 mm <sup>2</sup> | Bemessungsspannung     | 800 V         |
| Bemessungsspannung DC                    | 800 V              | Nennstrom              | 57 A          |
| Strom bei max. Leiter                    | 76 A               | Normen                 | IEC 60947-7-1 |
| Durchgangswiderstand gemäß IEC 60947-7-x | 0,56 mΩ            | Bemessungsstoßspannung | 8 kV          |
| Verlustleistung gemäß IEC 60947-7-x      | 1,82 W             | Verschmutzungsgrad     | 3             |
| Überspannungskategorie                   | III                |                        |               |

## Bemessungsdaten nach CSA

|                             |                |                             |        |
|-----------------------------|----------------|-----------------------------|--------|
| Leiterquerschnitt max (CSA) | 6 AWG          | Leiterquerschnitt min (CSA) | 16 AWG |
| Spannung Gr C (CSA)         | 600 V          | Strom Gr C (CSA)            | 65 A   |
| Zertifikat-Nr. (CSA)        | 200039-1057876 |                             |        |

## Bemessungsdaten nach UL

|                                   |        |                                   |        |
|-----------------------------------|--------|-----------------------------------|--------|
| Leitergr. Factory wiring max (UR) | 6 AWG  | Leitergr. Factory wiring min (UR) | 16 AWG |
| Leitergr. Field wiring max (UR)   | 6 AWG  | Leitergr. Field wiring min (UR)   | 16 AWG |
| Spannung Gr C (UR)                | 600 V  | Strom Gr C (UR)                   | 65 A   |
| Zertifikat-Nr. (UR)               | E60693 |                                   |        |

## Klemmbare Leiter (Bemessungsanschluss)

|                        |                  |
|------------------------|------------------|
| Abisolierlänge         | 12 mm            |
| Anschlussart           | Schraubanschluss |
| Anschlussrichtung      | seitlich         |
| Anzahl Anschlüsse      | 2                |
| Anzugsdrehmoment, max. | 1,9 Nm           |

Erstellungs-Datum 2. Mai 2024 13:01:21 MESZ

## WDU 10/ZR

Weidmüller Interface GmbH &amp; Co. KG

Klingenbergstraße 26

D-32758 Detmold

Germany

www.weidmueller.com

## Technische Daten

Anzugsdrehmoment, min. 1,2 Nm

Drehmomentstufe mit Elektroschrauber 4

Typ DMS

Klemmbare Leiter

| Anschluss Ausprägung       | Schraubanschluss        |                         |
|----------------------------|-------------------------|-------------------------|
|                            | Typ                     | eindrätig, H05(07) V-U  |
| Leiteranschlussquerschnitt | min.                    | 1,5 mm <sup>2</sup>     |
|                            | max.                    | 16 mm <sup>2</sup>      |
|                            | nominal                 | 10 mm <sup>2</sup>      |
|                            |                         |                         |
| Aderendhülse               | Abisolierlänge          | min. 12 mm              |
|                            |                         | max. 12 mm              |
|                            |                         | nominal 12 mm           |
|                            | Anzugsdrehmoment        | min. 1,2 Nm             |
|                            |                         | max. 1,9 Nm             |
|                            | Empfohlene Aderendhülse |                         |
| Anschluss Ausprägung       | Schraubanschluss        |                         |
|                            | Typ                     | mehrdrätig, H07V-R      |
| Leiteranschlussquerschnitt | min.                    | 1,5 mm <sup>2</sup>     |
|                            | max.                    | 16 mm <sup>2</sup>      |
|                            | nominal                 | 10 mm <sup>2</sup>      |
|                            |                         |                         |
| Aderendhülse               | Abisolierlänge          | min. 12 mm              |
|                            |                         | max. 12 mm              |
|                            |                         | nominal 12 mm           |
|                            | Anzugsdrehmoment        | min. 1,2 Nm             |
|                            |                         | max. 1,9 Nm             |
|                            | Empfohlene Aderendhülse |                         |
| Anschluss Ausprägung       | Schraubanschluss        |                         |
|                            | Typ                     | feindrätig, H05(07) V-K |
| Leiteranschlussquerschnitt | min.                    | 1,5 mm <sup>2</sup>     |
|                            | max.                    | 16 mm <sup>2</sup>      |
|                            | nominal                 | 10 mm <sup>2</sup>      |
|                            |                         |                         |
| Aderendhülse               | Abisolierlänge          | min. 12 mm              |
|                            |                         | max. 12 mm              |
|                            |                         | nominal 12 mm           |
|                            | Anzugsdrehmoment        | min. 1,2 Nm             |
|                            |                         | max. 1,9 Nm             |
|                            | Empfohlene Aderendhülse |                         |

Klemmbereich, max. 16 mm<sup>2</sup>Klemmbereich, min. 1,31 mm<sup>2</sup>

Klemmschraube M 4

Klingenmaß 0,6 x 3,5 mm

Lehrdorn nach 60 947-1 B6, A4

Leiteranschlussquerschnitt AWG, max. AWG 6

Leiteranschlussquerschnitt AWG, min. AWG 16

Leiteranschlussquerschnitt, eindrätig, max. 16 mm<sup>2</sup>Leiteranschlussquerschnitt, eindrätig, min. 1,5 mm<sup>2</sup>Leiteranschlussquerschnitt, feindrätig AEH mit Kunststoffkragen DIN 46228/4, max. 16 mm<sup>2</sup>Leiteranschlussquerschnitt, feindrätig AEH mit Kunststoffkragen DIN 46228/4, min. 1,5 mm<sup>2</sup>Leiteranschlussquerschnitt, feindrätig mit AEH DIN 46228/1, max. 16 mm<sup>2</sup>

Erstellungs-Datum 2. Mai 2024 13:01:21 MESZ

Katalogstand 20.04.2024 / Technische Änderungen vorbehalten

## WDU 10/ZR

Weidmüller Interface GmbH &amp; Co. KG

Klingenbergstraße 26

D-32758 Detmold

Germany

www.weidmueller.com

## Technische Daten

Leiteranschlussquerschnitt, feindrätig mit AEH DIN 46228/1, min. 1,5 mm<sup>2</sup>Leiteranschlussquerschnitt, feindrätig, max. 16 mm<sup>2</sup>Leiteranschlussquerschnitt, feindrätig, min. 1,5 mm<sup>2</sup>Leiteranschlussquerschnitt, mehrdrätig, max. 16 mm<sup>2</sup>Leiteranschlussquerschnitt, mehrdrätig, min. 1,5 mm<sup>2</sup>Zwillings-Aderendhülse, max. 6 mm<sup>2</sup>Zwillings-Aderendhülse, min. 1,5 mm<sup>2</sup>

## Klemmbare Leiter (Weiterer Anschluss)

Abisolierlänge, weiterer Anschluss 10 mm

Anschlussrichtung weiterer Anschluss seitlich

Anzugsdrehmoment, weiterer Anschluss, max. 1 Nm

Bemessungsquerschnitt weiterer Anschluss 4 mm<sup>2</sup>Klemmbereich, weiterer Anschluss, min. 0,21 mm<sup>2</sup>

Klingenmaß, weiterer Anschluss 0,6 x 3,5 mm

Leiteranschlussquerschnitt AWG, weiterer Anschluss, min. AWG 26

Leiteranschlussquerschnitt, eindrätig, weiterer Anschluss, min. 0,5 mm<sup>2</sup>Leiteranschlussquerschnitt, feindrätig mit Aderendhülse DIN 46228/1, weiterer Anschluss, min. 0,5 mm<sup>2</sup>Leiteranschlussquerschnitt, feindrätig, weiterer Anschluss, min. 0,5 mm<sup>2</sup>Leiteranschlussquerschnitt, mehrdrätig, weiterer Anschluss, min. 1,5 mm<sup>2</sup>

Anschlussart, weiterer Anschluss Schraubanschluss

Anzahl Anschlüsse, weiterer Anschluss 1

Anzugsdrehmoment, weiterer Anschluss, min. 0,5 Nm

Klemmbereich, weiterer Anschluss, max. 6 mm<sup>2</sup>

Klemmschraube, weiterer Anschluss M 3

Leiteranschlussquerschnitt AWG, weiterer Anschluss, max. AWG 10

Leiteranschlussquerschnitt, eindrätig, weiterer Anschluss, max. 6 mm<sup>2</sup>Leiteranschlussquerschnitt, feindrätig mit Aderendhülse DIN 46228/1, weiterer Anschluss, max. 4 mm<sup>2</sup>Leiteranschlussquerschnitt, feindrätig, weiterer Anschluss, max. 4 mm<sup>2</sup>Leiteranschlussquerschnitt, mehrdrätig, weiterer Anschluss, max. 4 mm<sup>2</sup>

## Maße

Versatz TS 35 32 mm

## Systemkennwerte

|                                  |  |
|----------------------------------|--|
| Ausführung                       | Schraubanschluss, Zusatzanschluss, für schraubbare Querverbindungen, geschlossen |
| Anzahl der Potentiale            | 1  |
| Anzahl der Klemmstellen je Etage | 3  |
| Etagen intern gebrückt           | Nein   |
| Tragschiene                      | TS 35  |
| PE-Funktion                      | Nein   |

Abschlussplatte erforderlich

Nein

Anzahl der Etagen 1

Anzahl der Potentiale pro Etage 1

PE-Anschluss Nein

N-Funktion Nein

PEN-Funktion Nein

## Werkstoffdaten

|                                |       |       |             |
|--------------------------------|-------|-------|-------------|
| Werkstoff                      | Wemid | Farbe | dunkelbeige |
| Brennbarkeitsklasse nach UL 94 | V-0   |       |             |

Erstellungs-Datum 2. Mai 2024 13:01:21 MESZ

Katalogstand 20.04.2024 / Technische Änderungen vorbehalten

## WDU 10/ZR

Weidmüller Interface GmbH &amp; Co. KG

Klingenbergstraße 26

D-32758 Detmold

Germany

www.weidmueller.com

## Technische Daten

## weitere technische Daten

|                         |             |                               |          |
|-------------------------|-------------|-------------------------------|----------|
| Anzahl gleicher Klemmen | 1           | Montageart                    | gerastet |
| Offene Seiten           | geschlossen | explosionsgeprüfte Ausführung | Nein     |

## Klassifikationen

|             |             |             |             |
|-------------|-------------|-------------|-------------|
| ETIM 6.0    | EC000897    | ETIM 7.0    | EC000897    |
| ETIM 8.0    | EC000897    | ETIM 9.0    | EC000897    |
| ECLASS 9.0  | 27-14-11-20 | ECLASS 9.1  | 27-14-11-20 |
| ECLASS 10.0 | 27-14-11-20 | ECLASS 11.0 | 27-14-11-20 |
| ECLASS 12.0 | 27-14-11-20 | ECLASS 13.0 | 27-25-01-01 |

## Zulassungen

Zulassungen



|                       |             |
|-----------------------|-------------|
| ROHS                  | Konform     |
| UL File Number Search | UL Webseite |
| Zertifikat-Nr. (UR)   | E60693      |

## Downloads

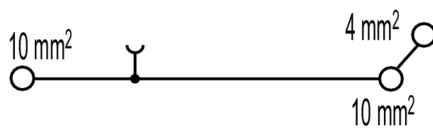
|   |  |
|---|--|
| Zulassung / Zertifikat / Konformitätsdokument | <a href="#">CE Declaration of Conformity</a><br><a href="#">UKCA declaration of conformity</a><br><a href="#">Confirmation of Standards EN 45545-2_2020-10</a> |
| Engineering-Daten                             | <a href="#">CAD data – STEP</a>  |
| Engineering-Daten                             | <a href="#">Zuken E3.S</a>   |
| Anwenderdokumentation                         | <a href="#">StorageConditionsTerminalBlocks</a>  |
| Kataloge                                      | <a href="#">Catalogues in PDF-format</a>   |
| Broschüren                                    |  |

## WDU 10/ZR

**Weidmüller Interface GmbH & Co. KG**  
Klingenbergstraße 26  
D-32758 Detmold  
Germany

[www.weidmueller.com](http://www.weidmueller.com)

## Zeichnungen



## WDU 10/ZR

Weidmüller Interface GmbH &amp; Co. KG

Klingenbergstraße 26

D-32758 Detmold

Germany

[www.weidmueller.com](http://www.weidmueller.com)

## Zubehör

## W-Reihe



Um einen dauerhaft sicheren Sitz auf der Tragschiene zu gewährleisten und ein verrutschen zu verhindern hat Weidmüller Endwinkel im Programm. Es sind Ausführungen mit Schraube und schraubenlose Ausführungen erhältlich. Auf den Endwinkeln bestehen Markierungsmöglichkeiten, ebenfalls für Gruppenmarkierer und die Möglichkeit der Aufnahme für Prüfstecker.

## Allgemeine Bestelldaten

|            |                            |   |
|------------|----------------------------|---|
| Typ        | WEW 35/2                   | Ausführung  |
| Best.-Nr.  | <a href="#">1061200000</a> | Endwinkel, Wemid, dunkelbeige, Tragschiene: TS 35, geschraubt |
| GTIN (EAN) | 4008190030230              |   |
| VPE        | 50 Stück                   |   |

## W-Reihe



Eine Trennwand wird zur optischen Trennung von Stromkreisen oder zur elektrischen Trennung bei benachbarten Querverbindungen genutzt. Die Kontur kann im Gegensatz zur Abschlussplatte größer als die benachbarten Reihenklemmen sein. Kleiner sollte Sie jedoch nicht sein, da ansonsten die geforderten Luft- und Kriechstrecken innerhalb der Applikation nicht mehr eingehalten werden.

## Allgemeine Bestelldaten

|            |                            |   |
|------------|----------------------------|---|
| Typ        | WTW EN                     | Ausführung  |
| Best.-Nr.  | <a href="#">1058800000</a> | Trennwand (Klemmen), Zwischenplatte, 86 mm x 62 mm, dunkelbeige |
| GTIN (EAN) | 4008190140175              |   |
| VPE        | 20 Stück                   |   |

## WDU 10/ZR

Weidmüller Interface GmbH &amp; Co. KG

Klingenbergstraße 26

D-32758 Detmold

Germany

www.weidmueller.com

## Zubehör

10 mm<sup>2</sup>10  
mm<sup>2</sup>

Schraubbare Querverbindungen bestehen durch einfaches Handling bei der Montage und Demontage. Dank der großen Auflagefläche können bei höchster Kontaktsicherheit auch große Ströme übertragen werden.

## Allgemeine Bestelldaten

|            |                            |   |
|------------|----------------------------|---|
| Typ        | WQV 10/3                   | Ausführung  |
| Best.-Nr.  | <a href="#">1054960000</a> | Querverbinder (Klemmen), geschraubt, Polzahl: 3, Raster in mm (P):  |
| GTIN (EAN) | 4008190079079              | 9.90, Isoliert: Ja, 63 A, gelb                                      |
| VPE        | 50 Stück                   |   |
| Typ        | WQV 10/2                   | Ausführung  |
| Best.-Nr.  | <a href="#">1052560000</a> | Querverbinder (Klemmen), geschraubt, Polzahl: 2, Raster in mm (P):  |
| GTIN (EAN) | 4008190154943              | 9.90, Isoliert: Ja, 76 A, gelb                                      |
| VPE        | 50 Stück                   |   |
| Typ        | WQV 10/4                   | Ausführung  |
| Best.-Nr.  | <a href="#">1055060000</a> | Querverbinder (Klemmen), geschraubt, Polzahl: 4, Raster in mm (P):  |
| GTIN (EAN) | 4008190188245              | 9.90, Isoliert: Ja, 63 A, gelb                                      |
| VPE        | 50 Stück                   |   |
| Typ        | WQV 10/10                  | Ausführung  |
| Best.-Nr.  | <a href="#">1052460000</a> | Querverbinder (Klemmen), geschraubt, Polzahl: 10, Raster in mm (P): |
| GTIN (EAN) | 4008190152130              | 9.90, Isoliert: Ja, 63 A, gelb                                      |
| VPE        | 20 Stück                   |   |

2.5-10 mm<sup>2</sup>2.5-10  
mm<sup>2</sup>

Abschlussplatten werden an der offenen Seite der letzten Reihenklemme vor dem Endwinkel befestigt. Mit dem Einsatz der Abschlussplatte wird die Funktion der Reihenklemme sowie die angegebenen Bemessungsspannung aufrechterhalten. Ein Berührungsschutz von Spannungsführenden Teilen wird gewährleistet, und die Abschlussklemme ist fingersicher.

## Allgemeine Bestelldaten

|            |                            |   |
|------------|----------------------------|---|
| Typ        | WAP 2.5-10/0.5MM           | Ausführung  |
| Best.-Nr.  | <a href="#">1966380000</a> | Abschlussplatte (Klemmen), 54.5 mm x 0.35 mm, dunkelbeige |
| GTIN (EAN) | 4032248688616              |   |
| VPE        | 50 Stück                   |   |



## WDU 10/ZR

Weidmüller Interface GmbH &amp; Co. KG

Klingenbergstraße 26

D-32758 Detmold

Germany

www.weidmueller.com

## Zubehör

## WS 12/6.5



## WS/ DEK

Die MultiMark-Klemmenmarkierer sind mit einem innovativen Verbundmaterial aus zwei Komponenten ausgestattet. Die harte Fußkontur des Markierers rastet sicher in den Verbinder ein. Die elastische Oberfläche macht ein leichtes Montieren möglich. Das speziell gestanzte Material macht den Streifen dehnbar und toleriert minimale Abstandsschwankungen, die sich insbesondere bei langen Klemmblöcken aufaddieren können. Ein weiterer Vorteil: die exzellente Bedruckbarkeit der Oberfläche, die materialseitig eine langlebige widerstandsfähige Beschriftung gewährleistet. Bei einer Druckerauflösung von 300 dpi ergibt sich zudem ein sehr gut lesbares Schriftbild.

## Ihre Vorteile mit MultiMark

- Fester Halt und langlebiger Druck
- Endlosstreifen spart Montagezeit
- Einfaches Montieren dank innovativem Verbundmaterial
- Großes Schriftfeld für beste Lesbarkeit
- Hohe Flexibilität durch Herstellerunabhängigkeit

## Allgemeine Bestelldaten

|            |                            |   |
|------------|----------------------------|---|
| Typ        | WS 12/6.5 MM WS            | Ausführung  |
| Best.-Nr.  | <a href="#">2619930000</a> | WS, Klemmenmarkierung, 12 x 6.5 mm, Weidmueller, weiß |
| GTIN (EAN) | 4050118626155              |   |
| VPE        | 600 Stück                  |   |

## Testbuchsen



Testadapter und Prüfstecker dienen der elektrischen Verbindung zwischen Reihenklemmen und dem Test Equipment. So kann im verdrahteten Zustand ein elektrischer Kontakt hergestellt und Messungen durchgeführt werden.

## Allgemeine Bestelldaten

|            |                            |                      |
|------------|----------------------------|----------------------|
| Typ        | STB 8.5/5/2.3/M3 SAK2.5    | Ausführung           |
| Best.-Nr.  | <a href="#">0280600000</a> | Zubehör, Steckbuchse |
| GTIN (EAN) | 4008190023188              |                      |
| VPE        | 50 Stück                   |                      |
| Typ        | STB 14/D6/4/M3 SAK10       | Ausführung           |
| Best.-Nr.  | <a href="#">0169900000</a> | Zubehör, Steckbuchse |
| GTIN (EAN) | 4008190076665              |                      |
| VPE        | 50 Stück                   |                      |

## WDU 10/ZR

**Weidmüller Interface GmbH & Co. KG**  
Klingenbergstraße 26  
D-32758 Detmold  
Germany

www.weidmueller.com

## Zubehör

### ZGB schwenkbarer Gruppenschildträger



Der ZGB 15 ist ein schwenkbarer Gruppenschildträger. Der Schildträger kann mit den Klemmenmarkierern dekafix 5, WS 12/5 oder dem Einsteckschild ESO 15 bestückt werden.

Der ZGB 30 ist ein schwenkbarer Gruppenschildträger. Der Schildträger kann mit den Klemmenmarkierern dekafix 5, WS 12/5 oder dem Einsteckschild ESO 7 bestückt werden.

Einsteckschilder und Schutzstreifen befinden sich unter Zubehör.

#### Allgemeine Bestelldaten

|            |                            |  |
|------------|----------------------------|--|
| Typ        | ZGB 15                     | Ausführung   |
| Best.-Nr.  | <a href="#">1636530000</a> | Klemmenmarkierer, Klemmenmarkierung, 15 x 7 mm, Raster in mm |
| GTIN (EAN) | 4008190297053              | (P): 5.00 Weidmueller, weiß                                  |
| VPE        | 20 Stück                   |  |
| Typ        | ZGB 30                     | Ausführung   |
| Best.-Nr.  | <a href="#">1611930000</a> | Klemmenmarkierer, Klemmenmarkierung, 32 x 7 mm, Raster in mm |
| GTIN (EAN) | 4008190002251              | (P): 5.00 Weidmueller, weiß                                  |
| VPE        | 20 Stück                   |  |

### Bezeichnungsträger



#### Allgemeine Bestelldaten

|            |                            |                             |
|------------|----------------------------|-----------------------------|
| Typ        | BZT 1 ZA WS 10/5           | Ausführung                  |
| Best.-Nr.  | <a href="#">1805520000</a> | Zubehör, Bezeichnungsträger |
| GTIN (EAN) | 4032248270248              |                             |
| VPE        | 100 Stück                  |                             |
| Typ        | BZT 1 WS 10/5              | Ausführung                  |
| Best.-Nr.  | <a href="#">1805490000</a> | Zubehör, Bezeichnungsträger |
| GTIN (EAN) | 4032248270231              |                             |
| VPE        | 100 Stück                  |                             |

**WDU 10/ZR****Weidmüller Interface GmbH & Co. KG**

Klingenbergstraße 26

D-32758 Detmold

Germany

[www.weidmueller.com](http://www.weidmueller.com)**Zubehör****Neutral**

Der dekafix (DEK) Markierer ist der universelle Markierer für alle Leitungs- und Steckverbinder sowie Elektronikbaugruppen. Das System eignet sich insbesondere für kurze Zahlenfolgen und umfasst eine große Auswahl an einsatzfertigen Drucken.

Die Streifenmontage lässt ein schnelles Aufrasten in einem Arbeitsgang zu. Der Druck ist gut lesbar, kontrastreich und in verschiedenen Breiten erhältlich.

- Große Auswahl an einsatzfertigen Markierern
- Streifenmontage für schnelles Aufrasten
- Klemmenmarkierer passend für alle Weidmüller Leitungsverbinder
- Werden als neutrale MultiCard oder als Standarddruck angeboten

**Für Sonderdruck:** Bitte senden Sie uns für ihre Beschriftungsvorgaben eine Datei unserer Beschriftungssoftware M-Print PRO oder M-Print PRO Online (ohne Installation).

**Allgemeine Bestelldaten**

|            |                            |  |
|------------|----------------------------|--|
| Typ        | DEK 5/5 MC NE WS           | Ausführung   |
| Best.-Nr.  | <a href="#">1609801044</a> | Dekafix, Klemmenmarkierung, 5 x 5 mm, Raster in mm (P): 5.00 |
| GTIN (EAN) | 4008190397111              | Weidmueller, weiß  |
| VPE        | 1.000 Stück                |  |

## WDU 10/ZR

Weidmüller Interface GmbH &amp; Co. KG

Klingenbergstraße 26

D-32758 Detmold

Germany

www.weidmueller.com

## Zubehör

## Neutral



WS-Markierer sind optimal auf Leitungsverbinder der W-Reihe abgestimmt. Dank ihrer Systemkompatibilität lassen sich WS-Schilder auch auf der I-Reihe sowie der Z-Reihe einsetzen. Die großen Beschriftungsflächen erlauben neben langen Beschriftungsketten auch eine mehrzeilige Aufteilung.

WS-Markierer eignen sich besonders für eine Beschriftung mit langen, individuell erstellten Zeichenfolgen. Durch das bewährte MultiCard-Format ist eine Beschriftung mit PrintJet CONNECT oder Plotter möglich.

- In Streifen oder einzeln montierbar
- Markierer im bewährten MultiCard-Format

**Für Sonderdruck:** Bitte senden Sie uns für ihre Beschriftungsvorgaben eine Datei unserer Beschriftungssoftware M-Print PRO oder M-Print PRO Online (ohne Installation).

## Allgemeine Bestelldaten

|            |                            |  |
|------------|----------------------------|--|
| Typ        | WS 12/6.5 MC NE WS         | Ausführung   |
| Best.-Nr.  | <a href="#">1609920000</a> | WS, Klemmenmarkierung, 12 x 6.5 mm, Raster in mm (P): 6.50 |
| GTIN (EAN) | 4008190203511              | Weidmueller, Allen-Bradley, weiß                           |
| VPE        | 540 Stück                  |  |

## SchT Schildträgervarianten



Der Gruppenschildträger SchT 5 S wird direkt auf die Tragschiene TS 32 (G-Schiene) bzw. die Tragschiene TS 35 (Hutschiene) aufgerastet. Unabhängig von Klemme und Klemmentyp kann so die Klemmleistenkennzeichnung vorgenommen werden.

SchT 5 und SchT 5 S werden mit ESO 5, STR 5 Schutzstreifen bestückt.

Der SchT 7 ist ein schwenkbarer Gruppenschildträger für Einsteckschilder, der das Betätigen der Klemmschraube ohne Aufwand ermöglicht.

SchT 7 werden mit ESO 7, STR 7 Schutzstreifen oder DEK 5 bestückt.

Einsteckschilder und Schutzstreifen befinden sich unter Zubehör.

## Allgemeine Bestelldaten

|            |                            |  |
|------------|----------------------------|--|
| Typ        | SCHT 7                     | Ausführung   |
| Best.-Nr.  | <a href="#">0517960000</a> | SCHT, Klemmenmarkierung, 39.3 x 8 mm, Raster in mm (P): 7.00 |
| GTIN (EAN) | 4008190001742              | Weidmueller, weiß  |
| VPE        | 20 Stück                   |  |