

WDK 2.5N**Weidmüller Interface GmbH & Co. KG**

Klingenbergstraße 26

D-32758 Detmold

Germany

www.weidmueller.com**Produktbild**

Das Durchführen von Energie, Signalen und Daten ist die klassische Anforderung in der Elektrotechnik und im Schaltschrankbau. Die maßgeblichen Merkmale sind dabei der Isolierstoff, die Anschlusstechnik und der Aufbau der Reihenklemmen. Mithilfe von Durchgangsreihenklemmen können ein oder mehrere Leiter zusammengeführt und/oder angeschlossen werden. Sie können eine oder mehrere Anschlussebenen haben, die auf dem gleichen Potenzial liegen oder voneinander getrennt sind.

Allgemeine Bestelldaten

Ausführung	Mehrstock-Reihenklemme, Schraubanschluss, 2.5 mm², 800 V, 24 A, Anzahl der Etagen: 2, dunkelbeige
Best.-Nr.	1041600000
Typ	WDK 2.5N
GTIN (EAN)	4032248138807
VPE	50 Stück

WDK 2.5N

Weidmüller Interface GmbH & Co. KG

Klingenbergstraße 26

D-32758 Detmold

Germany

www.weidmueller.com

Technische Daten

Abmessungen und Gewichte

Tiefe	62 mm	Tiefe (inch)	2,441 inch
Tiefe inklusive Tragschiene	62,45 mm	Höhe	61 mm
Höhe (inch)	2,402 inch	Breite	5,1 mm
Breite (inch)	0,201 inch	Nettogewicht	11,057 g

Temperaturen

Lagertemperatur		Einsatztemperaturbereich	For operating temperature range see EC Design Test Certificate / IEC Ex-Certificate of Conformity
	-25 °C...55 °C		
Dauergebrauchstemperatur, min.	-60 °C	Dauergebrauchstemperatur, max.	130 °C

2 klemmbare Leiter (H05V/H07V) gleichen Querschnitts (Bemessungsanschluss)

Leiteranschlussquerschnitt, feindrähtig mit Aderendhülse DIN 46228/1, 2 Klemmbare Leiter, max.	1,5 mm ²	Leiteranschlussquerschnitt, feindrähtig mit Aderendhülse DIN 46228/1, 2 Klemmbare Leiter, min.	0,5 mm ²
Leiteranschlussquerschnitt, feindrähtig, 2 Klemmbare Leiter, max.	1,5 mm ²	Leiteranschlussquerschnitt, feindrähtig, 2 Klemmbare Leiter, min.	0,5 mm ²

Allgemeines

Leiteranschlussquerschnitt AWG, max.	AWG 12	Leiteranschlussquerschnitt AWG, min.	AWG 30
Normen	IEC 60947-7-1	Polzahl	0
Tragschiene	TS 35		

Bemessungsdaten

Bemessungsquerschnitt	2,5 mm ²	Bemessungsspannung	800 V
Bemessungsspannung DC	800 V	Nennstrom	24 A
Strom bei max. Leiter	28 A	Normen	IEC 60947-7-1
Durchgangswiderstand gemäß IEC 60947-7-x	2,66 mΩ	Bemessungsstoßspannung	8 kV
Verlustleistung gemäß IEC 60947-7-x	0,77 W	Verschmutzungsgrad	3

Bemessungsdaten IECEx/ATEX

Zertifikat-Nr. (ATEX)	DEMKO15ATEX1346U	Zertifikat-Nr. (IECEX)	IECEXULD15.0003U
Spannung max (ATEX)	550 V	Strom (ATEX)	21 A
Leiterquerschnitt max (ATEX)	4 mm ²	Spannung max (IECEX)	550 V
Strom (IECEX)	21 A	Leiterquerschnitt max (IECEX)	4 mm ²
Einsatztemperaturbereich	For operating temperature range see EC Design Test Certificate / IEC Ex-Certificate of Conformity	Kennzeichnung EN 60079-7	
Kennzeichnung Ex 2014/34/EU	II 2 G D		Ex eb II C Gb

Bemessungsdaten nach CSA

Leiterquerschnitt max (CSA)	12 AWG	Leiterquerschnitt min (CSA)	26 AWG
Spannung Gr C (CSA)	300 V	Spannung Gr D (CSA)	600 V
Strom Gr C (CSA)	20 A	Strom Gr D (CSA)	5 A
Zertifikat-Nr. (CSA)	200039-1057876		

WDK 2.5N

Weidmüller Interface GmbH & Co. KG

Klingenbergstraße 26

D-32758 Detmold

Germany

www.weidmueller.com

Technische Daten

Bemessungsdaten nach UL

Leiterquerschnitt max (UR)	12 AWG	Leiterquerschnitt min (UR)	26 AWG
Spannung Gr B (UR)	600 V	Spannung Gr C (UR)	600 V
Strom Gr B (UR)	20 A	Strom Gr C (UR)	20 A
Zertifikat-Nr. (UR)	E60693		

Klemmbare Leiter (Bemessungsanschluss)

Abisolierlänge	8 mm	Anschlussart	Schraubanschluss
Anschlussart 2	Schraubanschluss	Anschlussrichtung	seitlich
Anzahl Anschlüsse	4	Anzugsdrehmoment, max.	0,6 Nm
Anzugsdrehmoment, min.	0,4 Nm	Drehmomentstufe mit Elektroschrauber Typ DMS	1
Klemmbereich, max.	4 mm ²	Klemmbereich, min.	0,05 mm ²
Klemmschraube	M 2,5	Klingenmaß	0,6 x 3,5 mm
Lehrdorn nach 60 947-1	A3	Leiteranschlussquerschnitt AWG, max.	AWG 12
Leiteranschlussquerschnitt AWG, min.	AWG 30	Leiteranschlussquerschnitt, eindrätig, max.	4 mm ²
Leiteranschlussquerschnitt, eindrätig, min.	0,5 mm ²	Leiteranschlussquerschnitt, feindrätig AEH mit Kunststoffkragen DIN 46228/4, max.	2,5 mm ²
Leiteranschlussquerschnitt, feindrätig AEH mit Kunststoffkragen DIN 46228/4, min.	2,5 mm ²	Leiteranschlussquerschnitt, feindrätig mit AEH DIN 46228/1, max.	2,5 mm ²
Leiteranschlussquerschnitt, feindrätig mit AEH DIN 46228/1, min.	0,5 mm ²	Leiteranschlussquerschnitt, feindrätig, max.	4 mm ²
Leiteranschlussquerschnitt, feindrätig, min.	0,5 mm ²	Leiteranschlussquerschnitt, mehrdrätig, max.	4 mm ²
Leiteranschlussquerschnitt, mehrdrätig, min.	1,5 mm ²		

Klemmbare Leiter (Weiterer Anschluss)

Anschlussart, weiterer Anschluss	Schraubanschluss
----------------------------------	------------------

Systemkennwerte

Ausführung	Schraubanschluss, für steckbare Querverbindung, einseitig offen	Abschlussplatte erforderlich	Ja
Anzahl der Potentiale	2	Anzahl der Etagen	2
Anzahl der Klemmstellen je Etage	2	Anzahl der Potentiale pro Etage	1
Etagen intern gebrückt	Nein	PE-Anschluss	Nein
Tragschiene	TS 35	N-Funktion	Nein
PE-Funktion	Nein	PEN-Funktion	Nein

Werkstoffdaten

Werkstoff	Wemid	Farbe	dunkelbeige
Brennbarkeitsklasse nach UL 94	V-0		

weitere technische Daten

Anzahl gleicher Klemmen	1	Montageart	gerastet
Offene Seiten	rechts	explosionsgeprüfte Ausführung	Ja

Erstellungs-Datum 6. Mai 2024 06:02:29 MESZ

Katalogstand 20.04.2024 / Technische Änderungen vorbehalten

WDK 2.5N

Weidmüller Interface GmbH & Co. KG

Klingenbergstraße 26

D-32758 Detmold

Germany

www.weidmueller.com

Technische Daten

Klassifikationen

ETIM 6.0	EC000897	ETIM 7.0	EC000897
ETIM 8.0	EC000897	ETIM 9.0	EC000897
ECLASS 9.0	27-14-11-20	ECLASS 9.1	27-14-11-20
ECLASS 10.0	27-14-11-20	ECLASS 11.0	27-14-11-20
ECLASS 12.0	27-14-11-20	ECLASS 13.0	27-25-01-02

Zulassungen

Zulassungen



ROHS	Konform
UL File Number Search	UL Webseite
Zertifikat-Nr. (UR)	E60693

Downloads

Zulassung / Zertifikat / Konformitätsdokument	Attestation of Conformity UKCA Ex Attestation of Conformity IECEX Certificate ATEX Certificate ATEX Certificate CB Test Certificate CB Certificate CCC Ex Certificate UKCA Ex Certificate CE Declaration of Conformity UKCA declaration of conformity Confirmation of Standards EN 45545-2_2020-10
Engineering-Daten	CAD data – STEP
Engineering-Daten	Zuken E3.S
Anwenderdokumentation	StorageConditionsTerminalBlocks NTI WDK 2.5 WPE 2.5N PE NTI WDK 2.5N DU PE
Kataloge	Catalogues in PDF-format
Broschüren	

WDK 2.5N

Weidmüller Interface GmbH & Co. KG
Klingenbergstraße 26
D-32758 Detmold
Germany

www.weidmueller.com

Zeichnungen



WDK 2.5N

Weidmüller Interface GmbH & Co. KG

Klingenbergstraße 26

D-32758 Detmold

Germany

www.weidmueller.com

Zubehör

2.5/4 mm²

2.5/4
mm²

Abschlussplatten werden an der offenen Seite der letzten Reihenklemme vor dem Endwinkel befestigt. Mit dem Einsatz der Abschlussplatte wird die Funktion der Reihenklemme sowie die angegebenen Bemessungsspannung aufrechterhalten. Ein Berührungsschutz von Spannungsführenden Teilen wird gewährleistet, und die Abschlussklemme ist fingersicher.

Allgemeine Bestelldaten

Typ	WAP WDK2.5/4 N	Ausführung
Best.-Nr.	1084000000	Abschlussplatte (Klemmen), 60 mm x 1.5 mm, dunkelbeige
GTIN (EAN)	4032248127351	
VPE	20 Stück	
Typ	WAP WDK2.5/4 N BL	Ausführung
Best.-Nr.	1084080000	Abschlussplatte (Klemmen), 60 mm x 1.5 mm, blau
GTIN (EAN)	4032248127337	
VPE	20 Stück	

2.5 mm²

2.5
mm²

Die steckbaren Querverbindungen bestehen durch einfaches Handling und schnelle Montage. Dies ermöglicht deutliche Zeiteinsparungen in der Montage gegenüber schraubbaren Lösungen.

Allgemeine Bestelldaten

Typ	ZQV 2.5N/20 GE	Ausführung
Best.-Nr.	1909000000	W-Reihe, Querverbinder, 24 A
GTIN (EAN)	4032248535613	
VPE	20 Stück	
Typ	ZQV 2.5N/2 GE	Ausführung
Best.-Nr.	1693800000	W-Reihe, Querverbinder, 24 A
GTIN (EAN)	4008190883621	
VPE	60 Stück	
Typ	ZQV 2.5N/3 GE	Ausführung
Best.-Nr.	1693810000	W-Reihe, Querverbinder, 24 A
GTIN (EAN)	4008190883645	
VPE	60 Stück	
Typ	ZQV 2.5N/4 GE	Ausführung
Best.-Nr.	1693820000	W-Reihe, Querverbinder, 24 A
GTIN (EAN)	4008190883652	
VPE	60 Stück	

Erstellungs-Datum 6. Mai 2024 06:02:29 MESZ

Katalogstand 20.04.2024 / Technische Änderungen vorbehalten

WDK 2.5N

Weidmüller Interface GmbH & Co. KG

Klingenbergstraße 26

D-32758 Detmold

Germany

www.weidmueller.com

Zubehör

Typ	ZQV 2.5N/10 GE	Ausführung
Best.-Nr.	1693880000	W-Reihe, Querverbinder, 24 A
GTIN (EAN)	4008190883720	
VPE	20 Stück	

W-Reihe

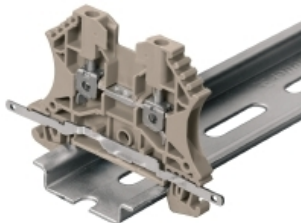


Eine Trennwand wird zur optischen Trennung von Stromkreisen oder zur elektrischen Trennung bei benachbarten Querverbindungen genutzt. Die Kontur kann im Gegensatz zur Abschlussplatte größer als die benachbarten Reihenklammen sein. Kleiner sollte Sie jedoch nicht sein, da ansonsten die geforderten Luft- und Kriechstrecken innerhalb der Applikation nicht mehr eingehalten werden.

Allgemeine Bestelldaten

Typ	WTW EN	Ausführung
Best.-Nr.	1058800000	Trennwand (Klemmen), Zwischenplatte, 86 mm x 62 mm,
GTIN (EAN)	4008190140175	dunkelbeige
VPE	20 Stück	

Schirmanschluss



Mit dem LS 2.8 WDU2.5-10 lassen sich viele Durchgangsreihenklammen aus der W-Reihe ganz einfach umrüsten. Das Einlegen des LS 2.8 WDU2.5-10 ermöglicht es das Leitungsschirmgeflecht direkt an der Reihenklamme durch Anlöten oder mittels geeigneter Flachkabelschuh durchzuschleifen.

Allgemeine Bestelldaten

Typ	LS 2.8 WDU2.5-10	Ausführung
Best.-Nr.	1056400000	W-Reihe, Schirmschiene
GTIN (EAN)	4008190036454	
VPE	100 Stück	

WDK 2.5N

Weidmüller Interface GmbH & Co. KG

Klingenbergstraße 26

D-32758 Detmold

Germany

www.weidmueller.com

Zubehör

2,5 mm²2.5
mm²

Die steckbaren Querverbindungen bestehen durch einfaches Handling und schnelle Montage. Dies ermöglicht deutliche Zeiteinsparungen in der Montage gegenüber schraubbaren Lösungen.

Allgemeine Bestelldaten

Typ	ZQV 2.5N/50 BL	Ausführung
Best.-Nr.	1527920000	Querverbinder (Klemmen), gesteckt, Polzahl: 50, Raster in mm (P):
GTIN (EAN)	4050118448559	5.10, Isoliert: Ja, 24 A, blau
VPE	5 Stück	
Typ	ZQV 2.5N/8	Ausführung
Best.-Nr.	1527670000	Querverbinder (Klemmen), gesteckt, Polzahl: 8, Raster in mm (P): 5.10,
GTIN (EAN)	4050118448405	Isoliert: Ja, 24 A, orange
VPE	20 Stück	
Typ	ZQV 2.5N/20 RD	Ausführung
Best.-Nr.	2108920000	Querverbinder (Klemmen), gesteckt, Polzahl: 20, Raster in mm (P):
GTIN (EAN)	4050118485899	5.10, Isoliert: Ja, 24 A, rot
VPE	20 Stück	
Typ	ZQV 2.5N/6 RD	Ausführung
Best.-Nr.	2108720000	Querverbinder (Klemmen), gesteckt, Polzahl: 6, Raster in mm (P): 5.10,
GTIN (EAN)	4050118448504	Isoliert: Ja, 24 A, rot
VPE	20 Stück	
Typ	ZQV 2.5N/5	Ausführung
Best.-Nr.	1527620000	Querverbinder (Klemmen), gesteckt, Polzahl: 5, Raster in mm (P): 5.10,
GTIN (EAN)	4050118448436	Isoliert: Ja, 24 A, orange
VPE	20 Stück	
Typ	ZQV 2.5N/9	Ausführung
Best.-Nr.	1527680000	Querverbinder (Klemmen), gesteckt, Polzahl: 9, Raster in mm (P): 5.10,
GTIN (EAN)	4050118447996	Isoliert: Ja, 24 A, orange
VPE	20 Stück	
Typ	ZQV 2.5N/4 RD	Ausführung
Best.-Nr.	2108700000	Querverbinder (Klemmen), gesteckt, Polzahl: 4, Raster in mm (P): 5.10,
GTIN (EAN)	4050118448528	Isoliert: Ja, 24 A, rot
VPE	60 Stück	
Typ	ZQV 2.5N/9 BL	Ausführung
Best.-Nr.	1527870000	Querverbinder (Klemmen), gesteckt, Polzahl: 9, Raster in mm (P): 5.10,
GTIN (EAN)	4050118448580	Isoliert: Ja, 24 A, blau
VPE	20 Stück	
Typ	ZQV 2.5N/50	Ausführung
Best.-Nr.	1527730000	Querverbinder (Klemmen), gesteckt, Polzahl: 50, Raster in mm (P):
GTIN (EAN)	4050118411362	5.10, Isoliert: Ja, 24 A, orange
VPE	5 Stück	
Typ	ZQV 2.5N/50 RD	Ausführung
Best.-Nr.	2109000000	Querverbinder (Klemmen), gesteckt, Polzahl: 50, Raster in mm (P):
GTIN (EAN)	4050118486001	5.10, Isoliert: Ja, 24 A, rot
VPE	5 Stück	

Erstellungs-Datum 6. Mai 2024 06:02:29 MESZ

Katalogstand 20.04.2024 / Technische Änderungen vorbehalten

WDK 2.5N

Weidmüller Interface GmbH & Co. KG

Klingenbergstraße 26

D-32758 Detmold

Germany

www.weidmueller.com

Zubehör

Typ	ZQV 2.5N/2	Ausführung
Best.-Nr.	1527540000	Querverbinder (Klemmen), gesteckt, Polzahl: 2, Raster in mm (P): 5.10,
GTIN (EAN)	4050118448467	Isoliert: Ja, 24 A, orange
VPE	60 Stück	
Typ	ZQV 2.5N/5 BL	Ausführung
Best.-Nr.	1527790000	Querverbinder (Klemmen), gesteckt, Polzahl: 5, Raster in mm (P): 5.10,
GTIN (EAN)	4050118448627	Isoliert: Ja, 24 A, blau
VPE	20 Stück	
Typ	ZQV 2.5N/7 RD	Ausführung
Best.-Nr.	2108810000	Querverbinder (Klemmen), gesteckt, Polzahl: 7, Raster in mm (P): 5.10,
GTIN (EAN)	4050118448498	Isoliert: Ja, 24 A, rot
VPE	20 Stück	
Typ	ZQV 2.5N/10 BL	Ausführung
Best.-Nr.	1527880000	Querverbinder (Klemmen), gesteckt, Polzahl: 10, Raster in mm (P):
GTIN (EAN)	4050118448573	5.10, Isoliert: Ja, 24 A, blau
VPE	20 Stück	
Typ	ZQV 2.5N/4	Ausführung
Best.-Nr.	1527590000	Querverbinder (Klemmen), gesteckt, Polzahl: 4, Raster in mm (P): 5.10,
GTIN (EAN)	4050118448443	Isoliert: Ja, 24 A, orange
VPE	60 Stück	
Typ	ZQV 2.5N/20	Ausführung
Best.-Nr.	1527720000	Querverbinder (Klemmen), gesteckt, Polzahl: 20, Raster in mm (P):
GTIN (EAN)	4050118447972	5.10, Isoliert: Ja, 24 A, orange
VPE	20 Stück	
Typ	ZQV 2.5N/20 BL	Ausführung
Best.-Nr.	1527890000	Querverbinder (Klemmen), gesteckt, Polzahl: 20, Raster in mm (P):
GTIN (EAN)	4050118448566	5.10, Isoliert: Ja, 24 A, blau
VPE	20 Stück	
Typ	ZQV 2.5N/7 BL	Ausführung
Best.-Nr.	1527830000	Querverbinder (Klemmen), gesteckt, Polzahl: 7, Raster in mm (P): 5.10,
GTIN (EAN)	4050118448603	Isoliert: Ja, 24 A, blau
VPE	20 Stück	
Typ	ZQV 2.5N/4 BL	Ausführung
Best.-Nr.	1527780000	Querverbinder (Klemmen), gesteckt, Polzahl: 4, Raster in mm (P): 5.10,
GTIN (EAN)	4050118448634	Isoliert: Ja, 24 A, blau
VPE	60 Stück	
Typ	ZQV 2.5N/3 BL	Ausführung
Best.-Nr.	1527770000	Querverbinder (Klemmen), gesteckt, Polzahl: 3, Raster in mm (P): 5.10,
GTIN (EAN)	4050118448641	Isoliert: Ja, 24 A, blau
VPE	60 Stück	
Typ	ZQV 2.5N/2 RD	Ausführung
Best.-Nr.	2108470000	Querverbinder (Klemmen), gesteckt, Polzahl: 2, Raster in mm (P): 5.10,
GTIN (EAN)	4050118448542	Isoliert: Ja, 24 A, rot
VPE	60 Stück	
Typ	ZQV 2.5N/10	Ausführung
Best.-Nr.	1527690000	Querverbinder (Klemmen), gesteckt, Polzahl: 10, Raster in mm (P):
GTIN (EAN)	4050118447989	5.10, Isoliert: Ja, 24 A, orange
VPE	20 Stück	
Typ	ZQV 2.5N/6 BL	Ausführung
Best.-Nr.	1527820000	Querverbinder (Klemmen), gesteckt, Polzahl: 6, Raster in mm (P): 5.10,
GTIN (EAN)	4050118448610	Isoliert: Ja, 24 A, blau
VPE	20 Stück	

Erstellungs-Datum 6. Mai 2024 06:02:29 MESZ

Katalogstand 20.04.2024 / Technische Änderungen vorbehalten

WDK 2.5N

Weidmüller Interface GmbH & Co. KG

Klingenbergstraße 26

D-32758 Detmold

Germany

www.weidmueller.com

Zubehör

Typ	ZQV 2.5N/9 RD	Ausführung
Best.-Nr.	2108900000	Querverbinder (Klemmen), gesteckt, Polzahl: 9, Raster in mm (P): 5.10,
GTIN (EAN)	4050118448474	Isoliert: Ja, 24 A, rot
VPE	20 Stück	
Typ	ZQV 2.5N/8 BL	Ausführung
Best.-Nr.	1527840000	Querverbinder (Klemmen), gesteckt, Polzahl: 8, Raster in mm (P): 5.10,
GTIN (EAN)	4050118448597	Isoliert: Ja, 24 A, blau
VPE	20 Stück	
Typ	ZQV 2.5N/3 RD	Ausführung
Best.-Nr.	2108690000	Querverbinder (Klemmen), gesteckt, Polzahl: 3, Raster in mm (P): 5.10,
GTIN (EAN)	4050118448535	Isoliert: Ja, 24 A, rot
VPE	60 Stück	
Typ	ZQV 2.5N/8 RD	Ausführung
Best.-Nr.	2108870000	Querverbinder (Klemmen), gesteckt, Polzahl: 8, Raster in mm (P): 5.10,
GTIN (EAN)	4050118448481	Isoliert: Ja, 24 A, rot
VPE	20 Stück	
Typ	ZQV 2.5N/10 RD	Ausführung
Best.-Nr.	2108910000	Querverbinder (Klemmen), gesteckt, Polzahl: 10, Raster in mm (P):
GTIN (EAN)	4050118486018	5.10, Isoliert: Ja, 24 A, rot
VPE	20 Stück	
Typ	ZQV 2.5N/5 RD	Ausführung
Best.-Nr.	2108710000	Querverbinder (Klemmen), gesteckt, Polzahl: 5, Raster in mm (P): 5.10,
GTIN (EAN)	4050118448511	Isoliert: Ja, 24 A, rot
VPE	20 Stück	
Typ	ZQV 2.5N/3	Ausführung
Best.-Nr.	1527570000	Querverbinder (Klemmen), gesteckt, Polzahl: 3, Raster in mm (P): 5.10,
GTIN (EAN)	4050118448450	Isoliert: Ja, 24 A, orange
VPE	60 Stück	
Typ	ZQV 2.5N/7	Ausführung
Best.-Nr.	1527640000	Querverbinder (Klemmen), gesteckt, Polzahl: 7, Raster in mm (P): 5.10,
GTIN (EAN)	4050118448412	Isoliert: Ja, 24 A, orange
VPE	20 Stück	
Typ	ZQV 2.5N/2 BL	Ausführung
Best.-Nr.	1527740000	Querverbinder (Klemmen), gesteckt, Polzahl: 2, Raster in mm (P): 5.10,
GTIN (EAN)	4050118448658	Isoliert: Ja, 24 A, blau
VPE	60 Stück	
Typ	ZQV 2.5N/6	Ausführung
Best.-Nr.	1527630000	Querverbinder (Klemmen), gesteckt, Polzahl: 6, Raster in mm (P): 5.10,
GTIN (EAN)	4050118448429	Isoliert: Ja, 24 A, orange
VPE	20 Stück	

WDK 2.5N**Weidmüller Interface GmbH & Co. KG**

Klingenbergstraße 26

D-32758 Detmold

Germany

www.weidmueller.com**Zubehör****Neutral**

Der dekafix (DEK) Markierer ist der universelle Markierer für alle Leitungs- und Steckverbinder sowie Elektronikbaugruppen. Das System eignet sich insbesondere für kurze Zahlenfolgen und umfasst eine große Auswahl an einsatzfertigen Drucken.

Die Streifenmontage lässt ein schnelles Aufrasten in einem Arbeitsgang zu. Der Druck ist gut lesbar, kontrastreich und in verschiedenen Breiten erhältlich.

- Große Auswahl an einsatzfertigen Markierern
- Streifenmontage für schnelles Aufrasten
- Klemmenmarkierer passend für alle Weidmüller Leitungsverbinder
- Werden als neutrale MultiCard oder als Standarddruck angeboten

Für Sonderdruck: Bitte senden Sie uns für ihre Beschriftungsvorgaben eine Datei unserer Beschriftungssoftware M-Print PRO oder M-Print PRO Online (ohne Installation).

Allgemeine Bestelldaten

Typ	DEK 5/5 MC NE WS	Ausführung
Best.-Nr.	1609801044	Dekafix, Klemmenmarkierung, 5 x 5 mm, Raster in mm (P): 5.00
GTIN (EAN)	4008190397111	Weidmueller, weiß
VPE	1.000 Stück	

WDK 2.5N

Weidmüller Interface GmbH & Co. KG
Klingenbergstraße 26
D-32758 Detmold
Germany

www.weidmueller.com

Zubehör

WS 8/5



WS/ DEK

Die MultiMark-Klemmenmarkierer sind mit einem innovativen Verbundmaterial aus zwei Komponenten ausgestattet. Die harte Fußkontur des Markierers rastet sicher in den Verbinder ein. Die elastische Oberfläche macht ein leichtes Montieren möglich. Das speziell gestanzte Material macht den Streifen dehnbar und toleriert minimale Abstandsschwankungen, die sich insbesondere bei langen Klemmblöcken aufaddieren können. Ein weiterer Vorteil: die exzellente Bedruckbarkeit der Oberfläche, die materialseitig eine langlebige widerstandsfähige Beschriftung gewährleistet. Bei einer Druckerauflösung von 300 dpi ergibt sich zudem ein sehr gut lesbares Schriftbild.

Ihre Vorteile mit MultiMark

- Fester Halt und langlebiger Druck
- Endlosstreifen spart Montagezeit
- Einfaches Montieren dank innovativem Verbundmaterial
- Großes Schriftfeld für beste Lesbarkeit
- Hohe Flexibilität durch Herstellerunabhängigkeit

Allgemeine Bestelldaten

Typ	WS 8/5 MM WS	Ausführung
Best.-Nr.	2007150000	WS, Klemmenmarkierung, 8 x 5 mm, Weidmueller, weiß
GTIN (EAN)	4050118392029	
VPE	800 Stück	

Bezeichnungsträger



Allgemeine Bestelldaten

Typ	BZT 1 ZA WS 10/5	Ausführung
Best.-Nr.	1805520000	Zubehör, Bezeichnungsträger
GTIN (EAN)	4032248270248	
VPE	100 Stück	
Typ	BZT 1 WS 10/5	Ausführung
Best.-Nr.	1805490000	Zubehör, Bezeichnungsträger
GTIN (EAN)	4032248270231	
VPE	100 Stück	

Erstellungs-Datum 6. Mai 2024 06:02:29 MESZ

WDK 2.5N

Weidmüller Interface GmbH & Co. KG

Klingenbergstraße 26

D-32758 Detmold

Germany

www.weidmueller.com

Zubehör

W-Reihe



Um einen dauerhaft sicheren Sitz auf der Tragschiene zu gewährleisten und ein Verrutschen zu verhindern hat Weidmüller Endwinkel im Programm. Es sind Ausführungen mit Schraube und schraubenlose Ausführungen erhältlich. Auf den Endwinkeln bestehen Markierungsmöglichkeiten, ebenfalls für Gruppenmarkierer und die Möglichkeit der Aufnahme für Prüfstecker.

Allgemeine Bestelldaten

Typ	WEW 35/2	Ausführung
Best.-Nr.	1061200000	Endwinkel, Wemid, dunkelbeige, Tragschiene: TS 35, geschraubt
GTIN (EAN)	4008190030230	
VPE	50 Stück	

Neutral



WS-Markierer sind optimal auf Leitungsverbinder der W-Reihe abgestimmt. Dank ihrer Systemkompatibilität lassen sich WS-Schilder auch auf der I-Reihe sowie der Z-Reihe einsetzen. Die großen Beschriftungsflächen erlauben neben langen Beschriftungsketten auch eine mehrzeilige Aufteilung.

WS-Markierer eignen sich besonders für eine Beschriftung mit langen, individuell erstellten Zeichenfolgen. Durch das bewährte MultiCard-Format ist eine Beschriftung mit PrintJet CONNECT oder Plotter möglich.

- In Streifen oder einzeln montierbar
- Markierer im bewährten MultiCard-Format

Für Sonderdruck: Bitte senden Sie uns für ihre Beschriftungsvorgaben eine Datei unserer Beschriftungssoftware M-Print PRO oder M-Print PRO Online (ohne Installation).

Allgemeine Bestelldaten

Typ	WS 8/5 MC NE WS	Ausführung
Best.-Nr.	1640740000	WS, Klemmenmarkierung, 8 x 5 mm, Raster in mm (P): 5.00
GTIN (EAN)	4008190279103	Weidmueller, Allen-Bradley, weiß
VPE	720 Stück	