

## WDK 2.5 BLA/5.08/ZA

Weidmüller Interface GmbH &amp; Co. KG

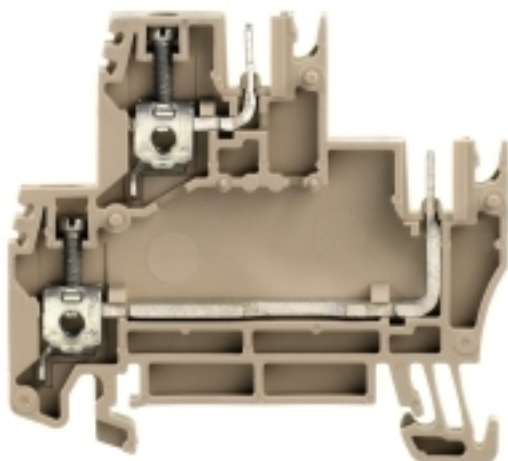
Klingenbergstraße 26

D-32758 Detmold

Germany

www.weidmueller.com

## Obrázek výrobku



Poptáváte rozhraní od elektrotechniky až po elektroniku?  
Aby bylo možné propojit elektronická zařízení na panelu,  
je v některých případech vhodné připojení pájením nebo  
připojení konektory.

## Všeobecné objednací údaje

Verze	Vícevrstvá modulární svorka, Šroubové připojení, 2.5 mm <sup>2</sup> , 250 V, 15 A, Počet úrovní: 2, Tmavě béžová
Objednací číslo	<a href="#">1038100000</a>
Typ	WDK 2.5 BLA/5.08/ZA
GTIN (EAN)	4008190880521
Množství	50 ks
Stav objednávky	Tento produkt v budoucnu už nebude k dispozici.
K dispozici do	2024-04-30
Alternativní výrobek	<a href="#">1034400000</a>

Datum vytvoření 9. května 2024 18:50:38 CEST

Stav katalogu 04.05.2024 / Vyhrazujeme si právo na technické změny.

## WDK 2.5 BLA/5.08/ZA

Weidmüller Interface GmbH &amp; Co. KG

Klingenbergstraße 26

D-32758 Detmold

Germany

www.weidmueller.com

## Technické údaje

## Rozměry a hmotnosti

Hloubka	52,5 mm	Hloubka (v palcích)	2,067 inch
Hloubka včerně DIN lišty	53 mm	Výška	58 mm
Výška (v palcích)	2,283 inch	Šířka	5,1 mm
Šířka (v palcích)	0,201 inch	Čistá hmotnost	10,13 g

## Teploty

Skladovací teplota	-25 °C...55 °C	Trvalá provozní teplota, min.	-50 °C
Trvalá provozní teplota, max.	120 °C		

## Specifikace systému

Verze	2 šroubová připojení - 2 zásuvná připojení, S montážním kolíkem, Jeden konec bez konektoru	Nutná koncová deska	Ano
Počet potenciálů	2	Počet úrovní	2
Počet svěrných bodů na úroveň	2	Počet pólů na řadu	1
Úrovně propojené interně	Ano	PE připojení	Ne
Lišta	TS 35	N-funkce	Ne
PE funkce	Ne	Funkce PEN	Ne

## Údaje materiálu

Materiál	Wemid	Barevný	Tmavě béžová
Klasifikace hořlavosti UL 94	V-0		

## 2 upnutelné vodiče (H05V/H07V) se stejným průřezem (jmenovité připojení)

Průřez připojeného vodiče, pevný, dva vodiče k upevnění svorkou, max.	2,5 mm <sup>2</sup>	Průřez připojeného vodiče, pevný, dva vodiče k upevnění svorkou, min.	0,5 mm <sup>2</sup>
Průřez připojení vodiče, jemně stáčený, dva přisvorkované vodiče, min.	0,5 mm <sup>2</sup>	Průřez vodiče, jemně stáčený, dva přisvorkované vodiče, max.	1,5 mm <sup>2</sup>
Průřez vodičového připojení, jemně slané a s koncovkami DIN 46228/1, 2 upnutelné vodiče, max.	1,5 mm <sup>2</sup>	Průřez vodičového připojení, jemně slané a s koncovkami DIN 46228/1, 2 upnutelné vodiče, min.	0,5 mm <sup>2</sup>

## Další technická data

Otevřené strany	pravá	Typ montáže	Příchytky
Verze testovaná ve výbušném prostředí	Ne		

## Data hodnocení

Jmenovitý průřez	2,5 mm <sup>2</sup>	Jmenovité napětí	250 V
Jmenovité DC napětí	250 V	Jmenovitý proud	15 A
Proud při maximu vodičů	17,5 A	Standardy	IEC 61984, V souladu s normou IEC 60947-7-1
Vnitřní odpor podle IEC 60947-7-x	1,33 mΩ	Jmenovité impulzní výdržné napětí	4 kV
Ztráta výkonu v souladu s normou IEC 60947-7-x	0,77 W	Závažnost znečištění	3

## Vodiče k upevnění (další připojení)

Průřez vodiče, pružný plus plastová manžeta DIN 46228/1, další připojení, max.	1,5 mm <sup>2</sup>
--	---------------------

Datum vytvoření 9. května 2024 18:50:38 CEST

Stav katalogu 04.05.2024 / Vyhrazujeme si právo na technické změny.

## WDK 2.5 BLA/5.08/ZA

Weidmüller Interface GmbH & Co. KG  
Klingenbergstraße 26  
D-32758 Detmold  
Germany

www.weidmueller.com

## Technické údaje

## Vodiče k upevnění svorkou (jmenovité připojení)

Délka odizolování	10 mm	Měřidlo podle IEC 60947-1	A3
Počet připojení	4	Průřez připojení vodiče, jemně splétaný s koncovkami DIN 46228/1, max.	2,5 mm <sup>2</sup>
Průřez připojení vodiče, jemně splétaný s koncovkami DIN 46228/1, min.	0,5 mm <sup>2</sup>	Průřez připojení vodiče, pevné jádro, max.	4 mm <sup>2</sup>
Průřez připojení vodiče, pevné jádro, min.	0,5 mm <sup>2</sup>	Průřez připojení vodičů, jemně stáčené, max.	4 mm <sup>2</sup>
Průřez připojení vodičů, jemně stáčené, min.	0,5 mm <sup>2</sup>	Průřez připojení vodičů, splétané, max.	2,5 mm <sup>2</sup>
Průřez připojení vodičů, splétané, min.	1,5 mm <sup>2</sup>	Směr připojení	na straně
Svěrný šroub	M 2,5	Typ připojení	Šroubové připojení
Upínací rozsah, max.	4 mm <sup>2</sup>	Upínací rozsah, min.	0,13 mm <sup>2</sup>
Velikost nože	0,6 x 3,5 mm		

## Všeobecně

Lišta	TS 35	Standardy	IEC 61984, V souladu s normou IEC 60947-7-1
-------	-------	-----------	---

## Klasifikace

ETIM 6.0	EC000897	ETIM 7.0	EC000897
ETIM 8.0	EC000897	ETIM 9.0	EC000897
ECLASS 9.0	27-14-11-20	ECLASS 9.1	27-14-11-20
ECLASS 10.0	27-14-11-20	ECLASS 11.0	27-14-11-20
ECLASS 12.0	27-14-11-20	ECLASS 13.0	27-25-01-02

## Osvědčení

Schválení

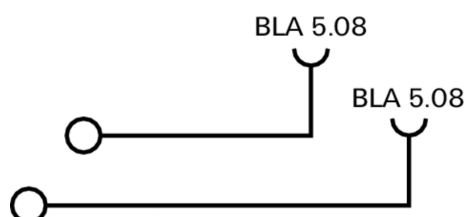


ROHS Shoda

## Soubory ke stažení

Osvědčení/Certifikát/Prohlášení o shodě	<a href="#">CE Declaration of Conformity</a> <a href="#">UKCA declaration of conformity</a> <a href="#">Confirmation of Standards EN 45545-2_2020-10</a>
Technické údaje	<a href="#">CAD data – STEP</a>
Uživatelská dokumentace	<a href="#">StorageConditionsTerminalBlocks</a>
Katalogy	<a href="#">Catalogues in PDF-format</a>

## Nákresy



## WDK 2.5 BLA/5.08/ZA

**Weidmüller Interface GmbH & Co. KG**  
Klingenbergstraße 26  
D-32758 Detmold  
Germany

www.weidmueller.com

## Příslušenství

### WS 8/5



#### WS/ DEK

MultiMark značky používají inovativní kompozitní materiál sestávající ze dvou komponent. Tuhý okraj podkladu značky se bezpečně připne ke konektoru. Díky elastické povrchové úpravě se značka snadno připne. Tento speciálně ražený materiál lze natáhnout, čímž lze pokrýt různé rozestupy, které se obzvláště u dlouhých svorkovnic nasčítají. Další výhoda: na materiál povrchu se skvěle tiskne a tím zaručuje trvanlivé značení odolné proti opotřebení. Rozlišení tisku 300 dpi také umožňuje velmi snadno čitelný potisk.

#### Vaše výhody s MultiMark

- Kompatibilní s modulárními svorkovnicemi společnosti Weidmüller
- Pevně držící a odolný tisk
- Kontinuální pásy šetří s časem při instalaci
- Snadná instalace díky inovativnímu kompozitnímu materiálu
- Velké pole pro štítek pro optimální čitelnost
- Vysoká flexibilita díky nezávislosti na výrobci

#### Všeobecné objednací údaje

Typ	WS 8/5 MM WS	Verze
Objednací číslo	<a href="#">6007150000</a>	WS, Označení svorek, 8 x 5 mm, Weidmueller, Bílá
GTIN (EAN)	4050118392029	
Množství	800 ks	

#### Držák štítku značení



Držák značky nabízí možnost dodatečné montáže standardních značek s roztečí 5 nebo 5,1 mm. Úhlové držáky lze volitelně zacvaknout a lze je namontovat do všech standardních označovacích kanálů modulárních svorkovnic Klippon® Connect. Typy montážních značek naleznete v příslušném příslušenství držáku označení.

#### Všeobecné objednací údaje

Typ	BZT 1 WS 10/5	Verze
Objednací číslo	<a href="#">6805490000</a>	Příslušenství, Držák štítku značení
GTIN (EAN)	4032248270231	
Množství	100 ks	
Typ	BZT 1 ZA WS 10/5	Verze
Objednací číslo	<a href="#">6805520000</a>	Příslušenství, Držák štítku značení
GTIN (EAN)	4032248270248	
Množství	100 ks	

## WDK 2.5 BLA/5.08/ZA

**Weidmüller Interface GmbH & Co. KG**  
Klingenbergstraße 26  
D-32758 Detmold  
Germany

www.weidmueller.com

## Příslušenství

### Prázdné



Značky WS jsou ideální volbou pro konektory řady W. Díky jejich systémové kompatibilitě lze WS štítky využít i s řadami I a Z. Velká plocha na značení umožňuje dlouhé řetězce znaků, ale také víceřádkový text.

Štítky WS jsou ideální na značení pomocí dlouhých řetězců znaků. Díky osvědčenému formátu MultiCard je možný tisk pomocí tiskárny PrintJet CONNECT nebo plotteru.

- Lze nasazovat v pásech nebo jednotlivě
- Štítky v ověřeném formátu MultiCard

**Pro vlastní potisk:** Prosíme zašlete nám soubor pro náš software na značení M-Print PRO nebo M-Print PRO Online (bez instalace) s vašimi požadavky na značení.

### Všeobecné objednací údaje

Typ	WS 8/5 MC NE WS	Verze
Objednací číslo	<a href="#">6640740000</a>	WS, Označení svorek, 8 x 5 mm, Rozteč v mm (P): 5.00 Weidmueller,
GTIN (EAN)	4008190279103	Allen-Bradley, Bílá
Množství	720 ks	

### Upevňovací vzpěry



Upevňovací držáky pro naše zásuvné svorkovnice slouží jako mechanické upevňovače pro příslušné zástrčky. Chrání jak konektor, tak kontakt před mechanickým namáháním a neúmyslným uvolňováním způsobeným vibracemi.

### Všeobecné objednací údaje

Typ	WBB ZA WDK2.5/BL5.08	Verze
Objednací číslo	<a href="#">6072760000</a>	Předělová deska (svorka), Koncová a mezilehlá deska, 58 mm x 45.2 mm, Oranžová
GTIN (EAN)	4008190470548	
Množství	10 ks	
Typ	WBB WDK2.5/BL5.08	Verze
Objednací číslo	<a href="#">6072660000</a>	Předělová deska (svorka), Koncová a mezilehlá deska, 58 mm x 45.2 mm, Oranžová
GTIN (EAN)	4008190470555	
Množství	10 ks	

## WDK 2.5 BLA/5.08/ZA

Weidmüller Interface GmbH &amp; Co. KG

Klingenbergstraße 26

D-32758 Detmold

Germany

www.weidmueller.com

## Příslušenství

2.5 mm<sup>2</sup>2.5  
mm<sup>2</sup>

Bočnice se připevňují na otevřenou stranu poslední modulární svorkovnice před zakončením. Použití bočnice zajišťuje funkci modulární svorkovnice a dané jmenovité napětí. Zaručuje ochranu proti kontaktu s živými částmi a dělá poslední svorkovnici bezpečnou na dotyk.

## Všeobecné objednací údaje

Typ	WAP WDK2.5/BLZ/O.ZA LG	Verze
Objednací číslo	<a href="#">6112130000</a>	Koncová deska (svorky), 45.4 mm x 5.08 mm, Světle šedá
GTIN (EAN)	4032248891313	
Množství	20 ks	
Typ	WAP WDK2.5/BLZ/O.ZA	Verze
Objednací číslo	<a href="#">6070000000</a>	Koncová deska (svorky), 45.4 mm x 5.08 mm, Tmavě béžová
GTIN (EAN)	4008190191221	
Množství	20 ks	

## Prázdné



Štítek Dekafix (DEK) je univerzální štítek pro všechny vodiče a zásuvné konektory i elektronické sub-sestavy. Tento systém je ideální pro krátké číselné sekvence a zahrnuje širokou řadu předtištěných značek. Pásky pro rychlou instalaci v jediném pracovním kroku. Potisk je dobře čitelný, má perfektní kontrast a je k dispozici v různých šířkách.

- Široká řada potitštěných značek pro okamžité použití
- Pásky pro rychlou instalaci
- Značky na konektory vhodné pro všechny kabelové konektory
- K dispozici jako čisté MultiCard, nebo se standardním potiskem

**Pro vlastní potisk:** Prosíme zašlete nám soubor pro náš software na značení M-Print PRO nebo M-Print PRO Online (bez instalace) s vašimi požadavky na značení.

## Všeobecné objednací údaje

Typ	DEK 5/5 MC NE WS	Verze
Objednací číslo	<a href="#">609801044</a>	Dekafix, Označení svorek, 5 x 5 mm, Rozteč v mm (P): 5.00
GTIN (EAN)	4008190397111	Weidmueller, Bílá
Množství	1 000 ks	

**WDK 2.5 BLA/5.08/ZA****Weidmüller Interface GmbH & Co. KG**

Klingenbergstraße 26

D-32758 Detmold

Germany

[www.weidmueller.com](http://www.weidmueller.com)**Příslušenství****Řada W**

**W**  
Series

Nabídka produktů Weidmüller zahrnuje koncové držáky, které zaručují trvalou a spolehlivou montáž na přípojnicí a které brání sklouznutí. K dispozici jsou verze se šrouby i bez šroubů. Koncový držák nabízí více možností označení, také místo pro skupinové značky a rovněž držák zkušební zástrčky.

**Všeobecné objednací údaje**

Typ	WEW 35/1	Verze
Objednací číslo	<a href="#">6059000000</a>	Bočnice, Wemid, Tmavě béžová, Lišta: TS 35, Přišroubováno
GTIN (EAN)	4008190172282	
Množství	50 ks	