

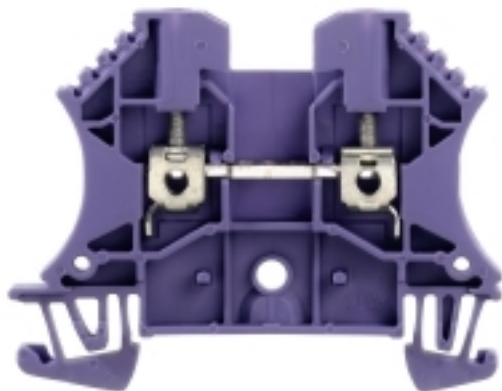
**WDU 2.5 PA/VI****Weidmüller Interface GmbH & Co. KG**

Klingenbergstraße 26

D-32758 Detmold

Germany

www.weidmueller.com

**Zdjęcie produktu**

Przesyłanie zasilania, sygnałów i danych, jest klasycznym wymogiem w elektrotechnice i prefabrykacji rozdzielnic. Materiał izolacyjny, technologia łączeniowa i konstrukcja złączy, są właściwościami różnicującymi. Złączki szeregowe przelotowe nadają się do łączenia i/lub podłączania jednego bądź kilku przewodów. Mogą mieć jeden lub więcej poziomów połączeń z tym samym potencjałem lub izolowanych od siebie.

**Ogólne dane zamówieniowe**

Wykonanie	Blok zacisku przelotowego, złącze śrubowe, 2.5 mm <sup>2</sup> , 800 V, 24 A, liczba przyłączy: 2
Nr zam.	<a href="#">1037700000</a>
Typ	WDU 2.5 PA/VI
GTIN (EAN)	4008190455163
Ilość	100 Szt.

## WDU 2.5 PA/VI

Weidmüller Interface GmbH &amp; Co. KG

Klingenbergstraße 26

D-32758 Detmold

Germany

www.weidmueller.com

## Dane techniczne

## Wymiary i ciężary

Głębokość	46,5 mm	Głębokość (cale)	1,831 inch
Wysokość	46,5 mm	Wysokość (cale)	1,831 inch
Szerokość	5,1 mm	Szerokość (cale)	0,201 inch
Masa netto	7,51 g		

## Temperatury

Temperatura magazynowania		Zakres temperatury stosowania	For operating temperature range see EC Design Test Certificate / IEC Ex-Certificate of Conformity
	-25 °C...55 °C		
długotrwała temperatura użytkowa, min.		długotrwała temperatura użytkowa, maks.	130 °C
	-60 °C		

## Dane znamionowe IECEx/ATEX

nr certyfikatu (ATEX)	DEMKO14ATEX1338U	Nr certyfikatu (IECEx)	IECExULD14.0005U
Napięcie maks. (ATEX)	690 V	Prąd (ATEX)	24 A
Maks. przekrój przewodu (ATEX)	2.5 mm <sup>2</sup>	Napięcie maks. (IECEx)	690 V
Prąd (IECEx)	24 A	Maks. przekrój przewodu (IECEx)	2.5 mm <sup>2</sup>
Zakres temperatury stosowania	For operating temperature range see EC Design Test Certificate / IEC Ex-Certificate of Conformity	Oznakowanie EN 60079-7	
			Ex eb II C Gb
Etykieta Ex 2014/34/WE	II 2 G D		

## Informacje ogólne

Szyna	TS 35	przekrój przyłącza przewodu AWG, min.	AWG 30
przekrój przyłączeniowy przewodu AWG, maks.	AWG 12		

## Przewody zaciskane (kolejne przyłącze)

Rodzaj przyłącza, kolejne przyłącze		przekrój przyłącza przewodu, cienko-drutowe z końcówką kablową DIN 46228/1, dalsze przyłącze, maks.	2,5 mm <sup>2</sup>
	złącze śrubowe		

## dalsze dane techniczne

liczba identycznych złączy	1	otwarte strony	z prawej strony
rodzaj montażu	wciskany	wersja przetestowana pod kątem eksplozji	Tak

## dane tworzywa

tworzywo	Wemid	Barwny	fioletowy
Klasa palności wg UL 94	V-0		

## dane znamionowe

Przekrój pomiarowy	2,5 mm <sup>2</sup>	Napięcie znamionowe	800 V
Znamionowe napięcie stałe	800 V	Prąd znamionowy	24 A
Rezystancja objętościowa wg IEC 60947-7-x	1,33 mΩ	Moc stratna zgodnie z wymaganiami IEC 60947-7-x	0,77 W

## WDU 2.5 PA/VI

Weidmüller Interface GmbH &amp; Co. KG

Klingenbergstraße 26

D-32758 Detmold

Germany

www.weidmueller.com

## Dane techniczne

## dane znamionowe wg CSA

Maks. przekrój przewodu (CSA)	12 AWG	Min. przekrój przewodu (CSA)	26 AWG
Napięcie rozm. C (CSA)	600 V	Nr certyfikatu (CSA)	200039-1057876
Prąd Gr C (CSA)	20 A		

## parametry systemu

Wykonanie	Złącze śrubowe, do poprzecznych złączy wtykowych, do przykręcanego połączenia poprzecznego, wolne z jednej strony	niezbędna płyta zamykająca	Tak
Liczba potencjałów	1	liczba poziomów	1
liczba zacisków na poziom	2	Liczba potencjałów w rzędzie	1
poziomy wewnętrznie zmostkowane	Nie	Przyłącze PE	Nie
Szyna	TS 35	Funkcja N	Nie
Funkcja PE	Nie	Funkcja PEN	Nie

## przewody zaciskane (złącze wymiarowane)

Długość odizolowania	10 mm
Maks. przekrój przyłącza, przewód wielo- 4 mm <sup>2</sup> drutowy, maks.	
Maks. przekrój przyłącza, przewód wielo- 1,5 mm <sup>2</sup> drutowy, min.	
Przekrój przyłącza przewodu, cienki prze- 2,5 mm <sup>2</sup> wód wielodrutowy z tulejkami kablowymi DIN 46228/1, maks.	
Przekrój przyłącza przewodu, cienki prze- 0,5 mm <sup>2</sup> wód wielodrutowy z tulejkami kablowymi DIN 46228/1, min.	
Przekrój przyłącza przewodu, cienki prze- 2,5 mm <sup>2</sup> wód wielodrutowy z tulejkami kablowymi DIN 46228/4, maks.	
Przekrój przyłącza przewodu, cienki prze- 0,5 mm <sup>2</sup> wód wielodrutowy z tulejkami kablowymi DIN 46228/4, min.	
Przekrój przyłącza przewodu, cienki prze- 0,5 mm <sup>2</sup> wód wielodrutowy, min.	
Przekrój przyłącza przewodu, z cienkiego 4 mm <sup>2</sup> drutu, maks.	
Przekrój przyłącza przewodów, przewód 4 mm <sup>2</sup> jednodrutowy, maks.	
Przekrój przyłącza przewodów, przewód 0,5 mm <sup>2</sup> jednodrutowy, min.	
Rodzaj przyłącza	złącze śrubowe

## WDU 2.5 PA/VI

Weidmüller Interface GmbH &amp; Co. KG

Klingenbergstraße 26

D-32758 Detmold

Germany

www.weidmueller.com

## Dane techniczne

Zaciskany przewód	Dane przyłącza		Złącze śrubowe	
	Przekrój poprzeczny przyłączanego przewodu	Typ	jednodrutowe, H05(07) V-U	
		min.	0,5 mm <sup>2</sup>	
		maks.	4 mm <sup>2</sup>	
		znamionowy	2,5 mm <sup>2</sup>	
	przewód i końcówka tulejkowa	Długość zdejmowania izolacji	min.	10 mm
			maks.	10 mm
			znamiono- wy	10 mm
		Moment dokręcający	min.	0,4 Nm
			maks.	0,8 Nm
		Zalecana tulejka kablo- wa		
	Dane przyłącza		Złącze śrubowe	
	Przekrój poprzeczny przyłączanego przewodu	Typ	wielodrutowe, H07V-R	
		min.	1,5 mm <sup>2</sup>	
		maks.	4 mm <sup>2</sup>	
		znamionowy	2,5 mm <sup>2</sup>	
	przewód i końcówka tulejkowa	Długość zdejmowania izolacji	min.	10 mm
			maks.	10 mm
			znamiono- wy	10 mm
		Moment dokręcający	min.	0,4 Nm
			maks.	0,8 Nm
		Zalecana tulejka kablo- wa		
	Dane przyłącza		Złącze śrubowe	
	Przekrój poprzeczny przyłączanego przewodu	Typ	cienkodrutowe, H05(07) V-K	
		min.	0,5 mm <sup>2</sup>	
		maks.	2,5 mm <sup>2</sup>	
		znamionowy	2,5 mm <sup>2</sup>	
przewód i końcówka tulejkowa	Długość zdejmowania izolacji	min.	10 mm	
		maks.	10 mm	
		znamiono- wy	10 mm	
	Moment dokręcający	min.	0,4 Nm	
		maks.	0,8 Nm	
	Zalecana tulejka kablo- wa			
Zakres zaciskania, min.		0,05 mm <sup>2</sup>		
bliźniacza tulejka kablowa, maks.		1,5 mm <sup>2</sup>		
bliźniacza tulejka kablowa, min.		0,5 mm <sup>2</sup>		
kierunek podłączenia		z boku		
liczba przyłączy		2		
przekrój przyłącza przewodu AWG, min.		AWG 30		
przekrój przyłączeniowy przewodu AWG,AWG 12 maks.				
stopień momentu obrotowego z wkręta- kiem elektrycznym Typ DMS		1		
śruba dociskowa		M 2,5		

## WDU 2.5 PA/VI

Weidmüller Interface GmbH &amp; Co. KG

Klingenbergstraße 26

D-32758 Detmold

Germany

www.weidmueller.com

## Dane techniczne

## Klasyfikacje

ETIM 6.0	EC000897	ETIM 7.0	EC000897
ETIM 8.0	EC000897	ETIM 9.0	EC000897
ECLASS 9.0	27-14-11-20	ECLASS 9.1	27-14-11-20
ECLASS 10.0	27-14-11-20	ECLASS 11.0	27-14-11-20
ECLASS 12.0	27-14-11-20	ECLASS 13.0	27-25-01-01

## Dopuszczenia

Dopuszczenia



ROHS	Zgodny
UL File Number Search	Witryna UL
Nr certyfikatu (cURusEX)	E184763

## Pobieranie

Dopuszczenie/Certyfikat/Deklaracja zgodności	<a href="#">Attestation of Conformity</a> <a href="#">IECEX Certificate</a> <a href="#">UKCA Ex Attestation of Conformity</a> <a href="#">CB Testreport</a> <a href="#">CB Certificate</a> <a href="#">DNVGL certificate</a> <a href="#">NEMKO certificate</a> <a href="#">Lloyds Register Certificate</a> <a href="#">UKCA Ex Certificate</a> <a href="#">CE Declaration of Conformity</a> <a href="#">ATEX Certificate</a> <a href="#">UKCA declaration of conformity</a> <a href="#">Confirmation of Standards EN 45545-2_2020-10</a>
Dane projektowe	<a href="#">CAD data – STEP</a>
Dane projektowe	<a href="#">Zuken E3.S</a>
Dokumentacja użytkownika	<a href="#">NTI WDU/WPE 2.5.pdf</a> <a href="#">StorageConditionsTerminalBlocks</a>
Katalogi	<a href="#">Catalogues in PDF-format</a>

## WDU 2.5 PA/VI

**Weidmüller Interface GmbH & Co. KG**

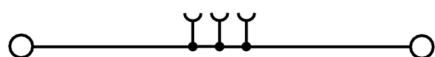
Klingenbergstraße 26

D-32758 Detmold

Germany

[www.weidmueller.com](http://www.weidmueller.com)

## Rysunki



## WDU 2.5 PA/VI

Weidmüller Interface GmbH &amp; Co. KG

Klingenbergstraße 26

D-32758 Detmold

Germany

www.weidmueller.com

## Akcesoria

## SchT warianty wspornika szyldu



Oprawki szyldów grupowych SchT 5 S wsuwane bezpośrednio w szynę nośną TS 32 lub TS 35. W ten sposób można oznaczać listwę zaciskową niezależnie od typu zacisku.

Oprawki SchT 5 oraz SchT 5 S wyposaża się w paski ochronne ESO 5, STR 5.

SchT 7 jest oprawką szyldów grupowych, do szyldów wsuwanych. Jest wyposażona w zawias umożliwiający łatwy dostęp do śruby zaciskowej.

Oprawki SchT 7 wyposaża się w paski ochronne ESO 7, STR 7 lub oznaczniki DEK 5.

Informacje o sztyldach wsuwanych oraz paskach ochronnych, patrz „Akcesoria”.

## Ogólne dane zamówieniowe

Typ	SCHT 7	Wykonanie
Nr zam.	<a href="#">0517960000</a>	SCHT, Znakowanie zacisków, 39.3 x 8 mm, Raster w mm (P): 7.00
GTIN (EAN)	4008190001742	Weidmueller, biały
Ilość	20 Szt.	

## Uchwyt znaczników



Uchwyty oznaczników oferują możliwość dodatkowego montażu standardowych oznaczników o rozstawie 5 lub 5,1 mm. Uchwyty kątowe mogą być opcjonalnie łączone zatraskowo i mogą być montowane we wszystkich standardowych kanałach znakowania modułowych listew zaciskowych Klippon® Connect. Pasujące typy oznaczników można znaleźć w odpowiednich akcesoriach uchwytu oznacznika.

## Ogólne dane zamówieniowe

Typ	BZT 1 WS 10/5	Wykonanie
Nr zam.	<a href="#">1805490000</a>	Akcesoria, Element do umieszczenia oznakowania
GTIN (EAN)	4032248270231	
Ilość	100 Szt.	
Typ	BZT 1 ZA WS 10/5	Wykonanie
Nr zam.	<a href="#">1805520000</a>	Akcesoria, Element do umieszczenia oznakowania
GTIN (EAN)	4032248270248	
Ilość	100 Szt.	

## WDU 2.5 PA/VI

Weidmüller Interface GmbH &amp; Co. KG

Klingenbergstraße 26

D-32758 Detmold

Germany

www.weidmueller.com

## Akcesoria

## neutralna



Oznaczniki WS idealnie pasują do złączy z serii W. Dzięki kompatybilności systemowej, szyldy WS można też mocować na produktach z serii I oraz serii Z. Duże powierzchnie opisowe pozwalają nie tylko na używanie długich ciągów znaków, lecz również na rozbięcie opisu na kilka linijek.

Oznaczniki WS idealnie nadają się do etykiet z długimi, indywidualnie tworzonymi ciągami znaków. Sprawdzony format MultiCard umożliwia wykonanie wydruku drukarką PrintJet Connect lub systemem typu Plotter.

- Mogą być umieszczone na taśmie lub pojedynczo.
- Oznaczniki w sprawdzonym formacie MultiCard.

**Do nadruku na zamówienie:** Prosimy o przesłanie pliku z oprogramowaniem etykietującym M-Print PRO lub M-Print PRO Online (bez instalacji) zgodnie z naszymi specyfikacjami etykietowania.

## Ogólne dane zamówieniowe

Typ	WS 12/5 MC NE WS	Wykonanie
Nr zam.	<a href="#">1609860000</a>	WS, Znakowanie zacisków, 12 x 5 mm, Raster w mm (P): 5.00
GTIN (EAN)	4008190203481	Weidmueller, Allen-Bradley, biały
Ilość	720 Szt.	

## Seria W



Separator jest wykorzystywany do optycznego oddzielenia obwodów lub do zapewnienia izolacji elektrycznej z sąsiadującymi mostkami poprzecznymi. W przeciwieństwie do płyt końcowych obrys może być większy niż przyległe złączki. Nie powinien być jednak mniejszy, ponieważ w takim przypadku w aplikacji nie będzie możliwe zachowanie wymaganych odstępów i odległości izolacyjnych.

## Ogólne dane zamówieniowe

Typ	WTW EN	Wykonanie
Nr zam.	<a href="#">1058800000</a>	Płyta separacyjna (terminal), Płytki pośrednia, 86 mm x 62 mm,
GTIN (EAN)	4008190140175	Ciemnobeżowy
Ilość	20 Szt.	

## WDU 2.5 PA/VI

Weidmüller Interface GmbH &amp; Co. KG

Klingenbergstraße 26

D-32758 Detmold

Germany

www.weidmueller.com

## Akcesoria

## ZGB ruchomy wspornik sztyldów grupowych



ZGB 15 jest oprawką sztyldów grupowych, wyposażoną w zawias. W oprawce sztyldu można umieszczać oznacznik dekafix 5, oznacznik złącz WS 12/5 lub sztyld wsuwany ESO 15.

ZGB 30 jest oprawką sztyldów grupowych, wyposażoną w zawias. W oprawce sztyldu można umieszczać oznacznik dekafix 5, oznacznik złącz WS 12/5 lub sztyld wsuwany ESO 7.

Informacje o sztyldach wsuwanych oraz paskach ochronnych, patrz „Akcesoria”.

## Ogólne dane zamówieniowe

Typ	ZGB 30	Wykonanie
Nr zam.	<a href="#">1611930000</a>	Oznacznik złączy, Znakowanie zacisków, 32 x 7 mm, Raster w mm
GTIN (EAN)	4008190002251	(P): 5.00 Weidmueller, biały
Ilość	20 Szt.	
Typ	ZGB 15	Wykonanie
Nr zam.	<a href="#">1636530000</a>	Oznacznik złączy, Znakowanie zacisków, 15 x 7 mm, Raster w mm
GTIN (EAN)	4008190297053	(P): 5.00 Weidmueller, biały
Ilość	20 Szt.	

## neutralna



Dekafix (DEK) jest uniwersalnym oznacznikiem do wszystkich przewodów oraz wtyków, a także podzespołów elektronicznych. System jest idealny do krótkich sekwencji numerycznych oraz pasuje do szerokiego asortymentu fabrycznie zadrukowanych oznaczników.

Paski umożliwiające szybkie instalowanie, wymagające tylko jednej operacji. Druk jest wyraźnie czytelny, kontrastowy i dostępny w różnych szerokościach.

- Szeroki asortyment oznaczników gotowych do użycia
- Paski umożliwiające szybkie instalowanie
- Oznaczniki złącz, pasujące do wszystkich złącz kablowych Weidmüller
- Dostępne jako niewypełnione karty MultiCard lub karty ze standardowym nadrukiem

**Do nadruku na zamówienie:** Prosimy o przesłanie pliku z oprogramowaniem etykietującym M-Print PRO lub M-Print PRO Online (bez instalacji) zgodnie z naszymi specyfikacjami etykietowania.

## Ogólne dane zamówieniowe

Typ	DEK 5/5 MC NE WS	Wykonanie
Nr zam.	<a href="#">1609801044</a>	Dekafix, Znakowanie zacisków, 5 x 5 mm, Raster w mm (P): 5.00
GTIN (EAN)	4008190397111	Weidmueller, biały
Ilość	1 000 Szt.	

## WDU 2.5 PA/VI

Weidmüller Interface GmbH &amp; Co. KG

Klingenbergstraße 26

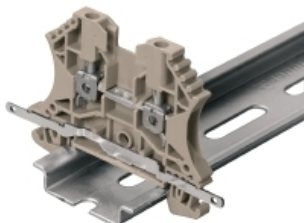
D-32758 Detmold

Germany

www.weidmueller.com

## Akcesoria

## Przyłącze osłonowe



Z rozwiązaniem LS 2.8 WDU2.5-10, wiele bloków zacisków przelotowych z serii W można bardzo łatwo skonwertować. Wstawienie LS 2.8 WDU2.5-10 umożliwia zapętlenie oplotu ekranowania kablowego bezpośrednio w listwie zaciskowej przez lutowanie lub użycie odpowiedniego zacisku kabla płaskiego.

## Ogólne dane zamówieniowe

Typ	LS 2.8 WDU2.5-10	Wykonanie
Nr zam.	<a href="#">1056400000</a>	Seria W, Szyna osłonowa
GTIN (EAN)	4008190036454	
Ilość	100 Szt.	

2.5-10 mm<sup>2</sup>

2.5-10  
mm<sup>2</sup>

Płytki zamykające mocowane są po stronie otwartej ostatniego zacisku szeregowego przed końcówką kątową. Zastosowanie płytki zamykającej pozwala na utrzymanie funkcji zacisku szeregowego, jak też podanego napięcia nominalnego. Zagwarantowana jest ochrona przed dotykiem części przewodzących prąd, a zacisk zamykający jest zabezpieczony przed dotknięciem.

## Ogólne dane zamówieniowe

Typ	WAP 16+35 WTW 2.5-10	Wykonanie
Nr zam.	<a href="#">1050100000</a>	Płytki końcowe i dzielące styków, Płyta zamykająca, 56 mm x 1.5 mm, Ciemnoniebieski
GTIN (EAN)	4008190079901	
Ilość	20 Szt.	
Typ	WAP 16+35 WTW 2.5-10 BL	Wykonanie
Nr zam.	<a href="#">1050180000</a>	Płytki końcowe i dzielące styków, Płyta zamykająca, 56 mm x 1.5 mm, niebieski
GTIN (EAN)	4008190013899	
Ilość	20 Szt.	
Typ	WAP 2.5-10/0.5MM	Wykonanie
Nr zam.	<a href="#">1966380000</a>	Płytki końcowe (styki), 54.5 mm x 0.35 mm, Ciemnoniebieski
GTIN (EAN)	4032248688616	
Ilość	50 Szt.	
Typ	WAP 2.5-10	Wykonanie
Nr zam.	<a href="#">1050000000</a>	Płytki końcowe (styki), 56 mm x 1.5 mm, Ciemnoniebieski
GTIN (EAN)	4008190103149	
Ilość	50 Szt.	
Typ	WAP 2.5-10 BL	Wykonanie
Nr zam.	<a href="#">1050080000</a>	Płytki końcowe (styki), 56 mm x 1.5 mm, niebieski
GTIN (EAN)	4008190136611	
Ilość	50 Szt.	

## WDU 2.5 PA/VI

Weidmüller Interface GmbH &amp; Co. KG

Klingenbergstraße 26

D-32758 Detmold

Germany

www.weidmueller.com

## Akcesoria

## DEK 5/5



## WS/ DEK

W oznacznikach złącz MultiMark DEK/WS zastosowano innowacyjne tworzywo kompozytowe składające się z dwóch komponentów. Twarda część dolna znacznika pewnie osiada na złączu i bezpiecznie zamyka się dzięki zatraskowi. Elastyczne wykończenie powierzchni znacznie ułatwia zamontowanie oznacznika. Ten specjalnie dziurkowany materiał umożliwia naciągnięcie pasków pozwalające skompensować nieznaczne rozrzuty rozstawów/odstępów, które mają tendencję do kumulowania się, szczególnie w przypadku długich bloków zaciskowych. Kolejna zaleta to znakomita możliwość zadruku powierzchni - materiał gwarantuje, że oznaczenia są trwałe i odporne na ścieranie. Rozdzielczość druku 300 dpi przekłada się też na dobrą czytelność napisów.

## Państwa korzyści dzięki MultiMark

- Kompatybilne z modułowymi blokami zacisków Weidmüller
- Mocny chwyt i trwały nadruk
- Ciągłe paski oszczędzają czas podczas montażu
- Łatwe mocowanie dzięki innowacyjnemu materiałowi kompozytowemu
- Duża etykieta zapewniająca optymalną czytelność
- Szeroki zakres uniwersalności ze względu na niezależność od producenta

## Ogólne dane zamówieniowe

Typ	DEK 5/5 MM WS	Wykonanie
Nr zam.	<a href="#">2007110000</a>	Dekafix, Znakowanie zacisków, 5 x 5 mm, Weidmueller, biały
GTIN (EAN)	4050118391862	
Ilość	800 Szt.	

## WDU 2.5 PA/VI

Weidmüller Interface GmbH &amp; Co. KG

Klingenbergstraße 26

D-32758 Detmold

Germany

www.weidmueller.com

## Akcesoria

## neutralna



Oznacznik WAD jest dostosowany do złączek z serii W oraz do kątowników końcowych WEW 35/2 i ZEW 35/2. Dostępne są oznaczniki neutralne, ze standardowym nadrukiem lub standardowym nadrukiem i symbolem błyskawicy. Oznaczniki MultiCard typu WAD mogą być opisywane przy użyciu drukarek PrintJet CONNECT.

**Do nadruku na zamówienie:** Prosimy o przesłanie pliku z oprogramowaniem etykietującym M-Print PRO lub M-Print PRO Online (bez instalacji) zgodnie z naszymi specyfikacjami etykietowania.

## Ogólne dane zamówieniowe

Typ	WAD 5 MC NE WS	Wykonanie
Nr zam.	<a href="#">1112910000</a>	znaczniki grupowe, Osłona, 33.3 x 5 mm, Raster w mm (P): 5.00 WDU
GTIN (EAN)	4032248891689	2.5, WEW 35/2, ZEW 35/2, biały
Ilość	48 Szt.	
Typ	WAD 5 MC NE GE	Wykonanie
Nr zam.	<a href="#">1112920000</a>	znaczniki grupowe, Osłona, 33.3 x 5 mm, Raster w mm (P): 5.00 WDU
GTIN (EAN)	4032248891771	2.5, WEW 35/2, ZEW 35/2, żółty
Ilość	48 Szt.	

## WQB

## Ogólne dane zamówieniowe

Typ	WQB B/2	Wykonanie
Nr zam.	<a href="#">1579010000</a>	Złącze krosujące (terminal), przykręcany, Liczba biegunów: 2, Raster w mm (P): 5.10, Izolowany: Tak, czarny
GTIN (EAN)	4008190021696	
Ilość	50 Szt.	
Typ	WQB B/10	Wykonanie
Nr zam.	<a href="#">1579050000</a>	Złącze krosujące (terminal), przykręcany, Liczba biegunów: 10, Raster w mm (P): 5.10, Izolowany: Tak, czarny
GTIN (EAN)	4008190094508	
Ilość	20 Szt.	
Typ	WQB B/4	Wykonanie
Nr zam.	<a href="#">1579030000</a>	Złącze krosujące (terminal), przykręcany, Liczba biegunów: 4, Raster w mm (P): 5.10, Izolowany: Tak, czarny
GTIN (EAN)	4008190185046	
Ilość	50 Szt.	
Typ	WQB B/3	Wykonanie
Nr zam.	<a href="#">1579020000</a>	Złącze krosujące (terminal), przykręcany, Liczba biegunów: 3, Raster w mm (P): 5.10, Izolowany: Tak, czarny
GTIN (EAN)	4008190062392	
Ilość	50 Szt.	

Data sporządzenia 11 maja 2024 20:27:05 CEST

## WDU 2.5 PA/VI

Weidmüller Interface GmbH &amp; Co. KG

Klingenbergstraße 26

D-32758 Detmold

Germany

www.weidmueller.com

## Akcesoria

Typ	WQB B/24	Wykonanie
Nr zam.	<a href="#">1579060000</a>	Złącze krosujące (terminal), przykręcany, Liczba biegunów: 24, Raster
GTIN (EAN)	4008190188597	w mm (P): 5.10, Izolowany: Tak, czarny
Ilość	20 Szt.	
Typ	WQB B/6	Wykonanie
Nr zam.	<a href="#">1579040000</a>	Złącze krosujące (terminal), przykręcany, Liczba biegunów: 6, Raster w
GTIN (EAN)	4008190081041	mm (P): 5.10, Izolowany: Tak, czarny
Ilość	20 Szt.	

## Mostki redukcyjne



Mostki poprzeczne redukcyjne umożliwiają proste i szybkie łączenie złączy o różnych przekrojach nominalnych.

## Ogólne dane zamówieniowe

Typ	WQV 16-2.5	Wykonanie
Nr zam.	<a href="#">1063900000</a>	Złącze krosujące (terminal), przykręcany, Liczba biegunów: 2, Raster w
GTIN (EAN)	4008190112158	mm (P): 11.90, Izolowany: Tak, 76 A, żółty
Ilość	10 Szt.	

2,5 mm<sup>2</sup>

Mostki poprzeczne wtykowe zapewniają łatwą obsługę i szybki montaż. Pozwala to oszczędzić dużo czasu w porównaniu z rozwiązaniami przykręcanymi.

## Ogólne dane zamówieniowe

Typ	ZQV 2.5N/10 RD	Wykonanie
Nr zam.	<a href="#">2108910000</a>	Złącze krosujące (terminal), wtykowy, Liczba biegunów: 10, Raster w
GTIN (EAN)	4050118486018	mm (P): 5.10, Izolowany: Tak, 24 A, czerwony
Ilość	20 Szt.	
Typ	ZQV 2.5N/3	Wykonanie
Nr zam.	<a href="#">1527570000</a>	Złącze krosujące (terminal), wtykowy, Liczba biegunów: 3, Raster w
GTIN (EAN)	4050118448450	mm (P): 5.10, Izolowany: Tak, 24 A, pomarańczowy
Ilość	60 Szt.	
Typ	ZQV 2.5N/6 BL	Wykonanie
Nr zam.	<a href="#">1527820000</a>	Złącze krosujące (terminal), wtykowy, Liczba biegunów: 6, Raster w
GTIN (EAN)	4050118448610	mm (P): 5.10, Izolowany: Tak, 24 A, niebieski
Ilość	20 Szt.	

## WDU 2.5 PA/VI

Weidmüller Interface GmbH &amp; Co. KG

Klingenbergstraße 26

D-32758 Detmold

Germany

www.weidmueller.com

## Akcesoria

Typ	ZQV 2.5N/10 BL	Wykonanie
Nr zam.	<a href="#">1527880000</a>	Złącze krosujące (terminal), wtykany, Liczba biegunów: 10, Raster w
GTIN (EAN)	4050118448573	mm (P): 5.10, Izolowany: Tak, 24 A, niebieski
Ilość	20 Szt.	
Typ	ZQV 2.5N/5	Wykonanie
Nr zam.	<a href="#">1527620000</a>	Złącze krosujące (terminal), wtykany, Liczba biegunów: 5, Raster w
GTIN (EAN)	4050118448436	mm (P): 5.10, Izolowany: Tak, 24 A, pomarańczowy
Ilość	20 Szt.	
Typ	ZQV 2.5N/3 BL	Wykonanie
Nr zam.	<a href="#">1527770000</a>	Złącze krosujące (terminal), wtykany, Liczba biegunów: 3, Raster w
GTIN (EAN)	4050118448641	mm (P): 5.10, Izolowany: Tak, 24 A, niebieski
Ilość	60 Szt.	
Typ	ZQV 2.5N/20	Wykonanie
Nr zam.	<a href="#">1527720000</a>	Złącze krosujące (terminal), wtykany, Liczba biegunów: 20, Raster w
GTIN (EAN)	4050118447972	mm (P): 5.10, Izolowany: Tak, 24 A, pomarańczowy
Ilość	20 Szt.	
Typ	ZQV 2.5N/9	Wykonanie
Nr zam.	<a href="#">1527680000</a>	Złącze krosujące (terminal), wtykany, Liczba biegunów: 9, Raster w
GTIN (EAN)	4050118447996	mm (P): 5.10, Izolowany: Tak, 24 A, pomarańczowy
Ilość	20 Szt.	
Typ	ZQV 2.5N/9 BL	Wykonanie
Nr zam.	<a href="#">1527870000</a>	Złącze krosujące (terminal), wtykany, Liczba biegunów: 9, Raster w
GTIN (EAN)	4050118448580	mm (P): 5.10, Izolowany: Tak, 24 A, niebieski
Ilość	20 Szt.	
Typ	ZQV 2.5N/3 RD	Wykonanie
Nr zam.	<a href="#">2108690000</a>	Złącze krosujące (terminal), wtykany, Liczba biegunów: 3, Raster w
GTIN (EAN)	4050118448535	mm (P): 5.10, Izolowany: Tak, 24 A, czerwony
Ilość	60 Szt.	
Typ	ZQV 2.5N/8 BL	Wykonanie
Nr zam.	<a href="#">1527840000</a>	Złącze krosujące (terminal), wtykany, Liczba biegunów: 8, Raster w
GTIN (EAN)	4050118448597	mm (P): 5.10, Izolowany: Tak, 24 A, niebieski
Ilość	20 Szt.	
Typ	ZQV 2.5N/20 RD	Wykonanie
Nr zam.	<a href="#">2108920000</a>	Złącze krosujące (terminal), wtykany, Liczba biegunów: 20, Raster w
GTIN (EAN)	4050118485899	mm (P): 5.10, Izolowany: Tak, 24 A, czerwony
Ilość	20 Szt.	
Typ	ZQV 2.5N/8	Wykonanie
Nr zam.	<a href="#">1527670000</a>	Złącze krosujące (terminal), wtykany, Liczba biegunów: 8, Raster w
GTIN (EAN)	4050118448405	mm (P): 5.10, Izolowany: Tak, 24 A, pomarańczowy
Ilość	20 Szt.	
Typ	ZQV 2.5N/4 RD	Wykonanie
Nr zam.	<a href="#">2108700000</a>	Złącze krosujące (terminal), wtykany, Liczba biegunów: 4, Raster w
GTIN (EAN)	4050118448528	mm (P): 5.10, Izolowany: Tak, 24 A, czerwony
Ilość	60 Szt.	
Typ	ZQV 2.5N/5 RD	Wykonanie
Nr zam.	<a href="#">2108710000</a>	Złącze krosujące (terminal), wtykany, Liczba biegunów: 5, Raster w
GTIN (EAN)	4050118448511	mm (P): 5.10, Izolowany: Tak, 24 A, czerwony
Ilość	20 Szt.	
Typ	ZQV 2.5N/4 BL	Wykonanie
Nr zam.	<a href="#">1527780000</a>	Złącze krosujące (terminal), wtykany, Liczba biegunów: 4, Raster w
GTIN (EAN)	4050118448634	mm (P): 5.10, Izolowany: Tak, 24 A, niebieski
Ilość	60 Szt.	

## WDU 2.5 PA/VI

Weidmüller Interface GmbH &amp; Co. KG

Klingenbergstraße 26

D-32758 Detmold

Germany

www.weidmueller.com

## Akcesoria

Typ	ZQV 2.5N/5 BL	Wykonanie
Nr zam.	<a href="#">1527790000</a>	Złącze krosujące (terminal), wtykany, Liczba biegunów: 5, Raster w
GTIN (EAN)	4050118448627	mm (P): 5.10, Izolowany: Tak, 24 A, niebieski
Ilość	20 Szt.	
Typ	ZQV 2.5N/50	Wykonanie
Nr zam.	<a href="#">1527730000</a>	Złącze krosujące (terminal), wtykany, Liczba biegunów: 50, Raster w
GTIN (EAN)	4050118411362	mm (P): 5.10, Izolowany: Tak, 24 A, pomarańczowy
Ilość	5 Szt.	
Typ	ZQV 2.5N/50 RD	Wykonanie
Nr zam.	<a href="#">2109000000</a>	Złącze krosujące (terminal), wtykany, Liczba biegunów: 50, Raster w
GTIN (EAN)	4050118486001	mm (P): 5.10, Izolowany: Tak, 24 A, czerwony
Ilość	5 Szt.	
Typ	ZQV 2.5N/2 RD	Wykonanie
Nr zam.	<a href="#">2108470000</a>	Złącze krosujące (terminal), wtykany, Liczba biegunów: 2, Raster w
GTIN (EAN)	4050118448542	mm (P): 5.10, Izolowany: Tak, 24 A, czerwony
Ilość	60 Szt.	
Typ	ZQV 2.5N/10	Wykonanie
Nr zam.	<a href="#">1527690000</a>	Złącze krosujące (terminal), wtykany, Liczba biegunów: 10, Raster w
GTIN (EAN)	4050118447989	mm (P): 5.10, Izolowany: Tak, 24 A, pomarańczowy
Ilość	20 Szt.	
Typ	ZQV 2.5N/2 BL	Wykonanie
Nr zam.	<a href="#">1527740000</a>	Złącze krosujące (terminal), wtykany, Liczba biegunów: 2, Raster w
GTIN (EAN)	4050118448658	mm (P): 5.10, Izolowany: Tak, 24 A, niebieski
Ilość	60 Szt.	
Typ	ZQV 2.5N/7 BL	Wykonanie
Nr zam.	<a href="#">1527830000</a>	Złącze krosujące (terminal), wtykany, Liczba biegunów: 7, Raster w
GTIN (EAN)	4050118448603	mm (P): 5.10, Izolowany: Tak, 24 A, niebieski
Ilość	20 Szt.	
Typ	ZQV 2.5N/6 RD	Wykonanie
Nr zam.	<a href="#">2108720000</a>	Złącze krosujące (terminal), wtykany, Liczba biegunów: 6, Raster w
GTIN (EAN)	4050118448504	mm (P): 5.10, Izolowany: Tak, 24 A, czerwony
Ilość	20 Szt.	
Typ	ZQV 2.5N/7	Wykonanie
Nr zam.	<a href="#">1527640000</a>	Złącze krosujące (terminal), wtykany, Liczba biegunów: 7, Raster w
GTIN (EAN)	4050118448412	mm (P): 5.10, Izolowany: Tak, 24 A, pomarańczowy
Ilość	20 Szt.	
Typ	ZQV 2.5N/9 RD	Wykonanie
Nr zam.	<a href="#">2108900000</a>	Złącze krosujące (terminal), wtykany, Liczba biegunów: 9, Raster w
GTIN (EAN)	4050118448474	mm (P): 5.10, Izolowany: Tak, 24 A, czerwony
Ilość	20 Szt.	
Typ	ZQV 2.5N/6	Wykonanie
Nr zam.	<a href="#">1527630000</a>	Złącze krosujące (terminal), wtykany, Liczba biegunów: 6, Raster w
GTIN (EAN)	4050118448429	mm (P): 5.10, Izolowany: Tak, 24 A, pomarańczowy
Ilość	20 Szt.	
Typ	ZQV 2.5N/20 BL	Wykonanie
Nr zam.	<a href="#">1527890000</a>	Złącze krosujące (terminal), wtykany, Liczba biegunów: 20, Raster w
GTIN (EAN)	4050118448566	mm (P): 5.10, Izolowany: Tak, 24 A, niebieski
Ilość	20 Szt.	
Typ	ZQV 2.5N/7 RD	Wykonanie
Nr zam.	<a href="#">2108810000</a>	Złącze krosujące (terminal), wtykany, Liczba biegunów: 7, Raster w
GTIN (EAN)	4050118448498	mm (P): 5.10, Izolowany: Tak, 24 A, czerwony
Ilość	20 Szt.	

## WDU 2.5 PA/VI

Weidmüller Interface GmbH &amp; Co. KG

Klingenbergstraße 26

D-32758 Detmold

Germany

www.weidmueller.com

## Akcesoria

Typ	ZQV 2.5N/8 RD	Wykonanie
Nr zam.	<a href="#">2108870000</a>	Złącze krosujące (terminal), wtykany, Liczba biegunów: 8, Raster w
GTIN (EAN)	4050118448481	mm (P): 5.10, Izolowany: Tak, 24 A, czerwony
Ilość	20 Szt.	
Typ	ZQV 2.5N/50 BL	Wykonanie
Nr zam.	<a href="#">1527920000</a>	Złącze krosujące (terminal), wtykany, Liczba biegunów: 50, Raster w
GTIN (EAN)	4050118448559	mm (P): 5.10, Izolowany: Tak, 24 A, niebieski
Ilość	5 Szt.	
Typ	ZQV 2.5N/4	Wykonanie
Nr zam.	<a href="#">1527590000</a>	Złącze krosujące (terminal), wtykany, Liczba biegunów: 4, Raster w
GTIN (EAN)	4050118448443	mm (P): 5.10, Izolowany: Tak, 24 A, pomarańczowy
Ilość	60 Szt.	
Typ	ZQV 2.5N/2	Wykonanie
Nr zam.	<a href="#">1527540000</a>	Złącze krosujące (terminal), wtykany, Liczba biegunów: 2, Raster w
GTIN (EAN)	4050118448467	mm (P): 5.10, Izolowany: Tak, 24 A, pomarańczowy
Ilość	60 Szt.	

2.5 mm<sup>2</sup>2.5  
mm<sup>2</sup>

Mostki poprzeczne wkręcane są łatwe w montażu i demontażu. Dzięki dużej powierzchni styku można przesyłać nawet wysokie prądy przy zachowaniu maksymalnej niezawodności kontaktu.

## Ogólne dane zamówieniowe

Typ	WQV 2.5/3	Wykonanie
Nr zam.	<a href="#">1053760000</a>	Złącze krosujące (terminal), przykręcany, Liczba biegunów: 3, Raster w
GTIN (EAN)	4008190058999	mm (P): 5.10, Izolowany: Tak, 32 A, żółty
Ilość	50 Szt.	
Typ	WQV 2.5/2	Wykonanie
Nr zam.	<a href="#">1053660000</a>	Złącze krosujące (terminal), przykręcany, Liczba biegunów: 2, Raster w
GTIN (EAN)	4008190031121	mm (P): 5.10, Izolowany: Tak, 32 A, żółty
Ilość	50 Szt.	
Typ	WQV 2.5/10	Wykonanie
Nr zam.	<a href="#">1054460000</a>	Złącze krosujące (terminal), przykręcany, Liczba biegunów: 10, Raster w
GTIN (EAN)	4008190135089	mm (P): 5.10, Izolowany: Tak, 32 A, żółty
Ilość	20 Szt.	
Typ	WQV 2.5/4	Wykonanie
Nr zam.	<a href="#">1053860000</a>	Złącze krosujące (terminal), przykręcany, Liczba biegunów: 4, Raster w
GTIN (EAN)	4008190049706	mm (P): 5.10, Izolowany: Tak, 32 A, żółty
Ilość	50 Szt.	

## WDU 2.5 PA/VI

Weidmüller Interface GmbH &amp; Co. KG

Klingenbergstraße 26

D-32758 Detmold

Germany

www.weidmueller.com

## Akcesoria

## WS 12/5



## WS/ DEK

W oznaczniakach złącz MultiMark DEK/WS zastosowano innowacyjne tworzywo kompozytowe składające się z dwóch komponentów. Twarda część dolna znacznika pewnie osiada na złączu i bezpiecznie zamyka się dzięki zatraskowi. Elastyczne wykończenie powierzchni znacznie ułatwia zamontowanie oznaczniaka. Ten specjalnie dziurkowany materiał umożliwia naciągnięcie pasków pozwalające skompensować nieznaczne rozrzuty rozstawów/odstępów, które mają tendencję do kumulowania się, szczególnie w przypadku długich bloków zaciskowych. Kolejną zaletą to znakomita możliwość zadruku powierzchni - materiał gwarantuje, że oznaczenia są trwałe i odporne na ścieranie. Rozdzielczość druku 300 dpi przekłada się też na dobrą czytelność napisów.

## Państwa korzyści dzięki MultiMark

- Kompatybilne z modułowymi blokami zacisków Weidmüller
- Mocny chwyt i trwały nadruk
- Ciągłe paski oszczędzają czas podczas montażu
- Łatwe mocowanie dzięki innowacyjnemu materiałowi kompozytowemu
- Duża etykieta zapewniająca optymalną czytelność
- Szeroki zakres uniwersalności ze względu na niezależność od producenta

## Ogólne dane zamówieniowe

Typ	WS 12/5 MM WS	Wykonanie
Nr zam.	<a href="#">2007190000</a>	WS, Znakowanie zacisków, 12 x 5 mm, Weidmueller, biały
GTIN (EAN)	4050118392036	
Ilość	800 Szt.	

## Seria W



Adaptory testowe i wtyki kontrolne są wykorzystywane do połączeń elektrycznych między złączkami i urządzeniami testującymi. W ten sposób można ustanowić styk elektryczny w stanie okablowanym i w łatwy sposób dokonać pomiarów.

## Ogólne dane zamówieniowe

Typ	WTA 2 WDU2.5-10	Wykonanie
Nr zam.	<a href="#">1632320000</a>	Zacisk pomiarowy (terminal), 1.5 mm², 250 V, 6 A
GTIN (EAN)	4008190257347	
Ilość	25 Szt.	

## WDU 2.5 PA/VI

Weidmüller Interface GmbH &amp; Co. KG

Klingenbergstraße 26

D-32758 Detmold

Germany

www.weidmueller.com

## Akcesoria

Typ	WTA 2/ZA WDU2.5-10	Wykonanie
Nr zam.	<a href="#">1632330000</a>	Zacisk pomiarowy (terminal), 1.5 mm², 250 V, 6 A
GTIN (EAN)	4008190257330	
Ilość	25 Szt.	

## Seria W



Aby zagwarantować trwale bezpieczne osadzenie w szynie nośnej i zapobiec wypadnięciu, Weidmüller wprowadził do programu końcówki kątowe. Dostępne są wersje ze śrubą i bezśrubowe. Na trzymaczach można umieszczać oznaczniki, również dla oznaczeń grupowych. Istnieje też możliwość mocowania wtyczek kontrolnych.

## Ogólne dane zamówieniowe

Typ	WEW 35/2	Wykonanie
Nr zam.	<a href="#">1061200000</a>	Wspornik końcowy, Wemid, Ciemnobeżowy, Szyna: TS 35,
GTIN (EAN)	4008190030230	przykręcany
Ilość	50 Szt.	

## Gniazda testowe



Adaptory testowe i wtyki kontrolne są wykorzystywane do połączeń elektrycznych między złączkami i urządzeniami testującymi. W ten sposób można ustanowić styk elektryczny w stanie okablowanym i w łatwy sposób dokonać pomiarów.

## Ogólne dane zamówieniowe

Typ	STB 8.5/D4/2.3/M2.5 AKZ	Wykonanie
Nr zam.	<a href="#">0215700000</a>	Akcesoria, Gniazdo wtykowe
GTIN (EAN)	4008190184872	
Ilość	50 Szt.	