

WDU 1.5/ZZ BL

Weidmüller Interface GmbH & Co. KG

Klingenbergstraße 26

D-32758 Detmold

Germany

www.weidmueller.com

Illustration du produit



L'alimentation en énergie, signaux et données est une exigence classique en ingénierie électrique et en réalisation d'armoires. Le matériau isolant, la technique de raccordement et la conception des blocs de jonction sont les caractéristiques distinctives. Un bloc de jonction traversant est adapté pour relier et/ou raccorder un ou plusieurs conducteurs. Ils peuvent avoir un ou plusieurs niveaux de raccordement qui ont le même potentiel ou qui sont isolés les uns par rapport aux autres.

Informations générales de commande

Version	Bloc de jonction traversant, Raccordement vissé, 1.5 mm², 800 V, 17.5 A, Nombre de raccordements: 4
Référence	1031480000
Type	WDU 1.5/ZZ BL
GTIN (EAN)	4008190151157
Qté.	100 pièce(s)

WDU 1.5/ZZ BL

Weidmüller Interface GmbH & Co. KG

Klingenbergstraße 26

D-32758 Detmold

Germany

www.weidmueller.com

Caractéristiques techniques

Dimensions et poids

Profondeur	46,5 mm	Profondeur (pouces)	1,831 inch
Hauteur	60 mm	Hauteur (pouces)	2,362 inch
Largeur	5,1 mm	Largeur (pouces)	0,201 inch
Poids net	8,1 g		

Températures

Température de stockage		plage de température d'utilisation	For operating temperature range see EC Design Test Certificate / IEC Ex-Certificate of Conformity
	-25 °C...55 °C		
Température d'utilisation permanente, min.	-60 °C	Température d'utilisation permanente, max.	130 °C

Classifications

ETIM 6.0	EC000897	ETIM 7.0	EC000897
ETIM 8.0	EC000897	ETIM 9.0	EC000897
ECLASS 9.0	27-14-11-20	ECLASS 9.1	27-14-11-20
ECLASS 10.0	27-14-11-20	ECLASS 11.0	27-14-11-20
ECLASS 12.0	27-14-11-20	ECLASS 13.0	27-25-01-01

Caractéristiques nominales selon IECEx/ATEX

Certificat N° (ATEX)	DEMKO14ATEX1338U	Certificat N° (IECEx)	IECExULD14.0005U
Tension max. (ATEX)	550 V	Courant (ATEX)	17.5 A
Section max. du conducteur (ATEX)	2.5 mm²	Tension max. (IECEx)	550 V
Courant (IECEx)	17.5 A	Section max. du conducteur (IECEx)	2.5 mm²
plage de température d'utilisation	For operating temperature range see EC Design Test Certificate / IEC Ex-Certificate of Conformity	Identification EN 60079-7	
			Ex eb II C Gb
Plaquette de marquage Ex 2014/34/EU II 2 G D			

Autres caractéristiques techniques

Côté ouvert	droite	Nombre de blocs de jonction identiques	1
Type de montage	monté	Version à I#92épreuve de I#92explosion	Oui

Caractéristiques des matériaux

Matériau	Wemid	Couleur	bleu
Classe d'inflammabilité selon UL 94	V-0		

Caractéristiques du système

Version	Raccordement vissé, Raccordement double, pour connecteur transversal enfichable, libre d'un côté	Flasque de fermeture nécessaire	
			Oui
Nombre de polarités	1	Nombre d'étages	1
Nombre de points de contact par étage	4	Nombre de potentiels par étage	1
Etages internes pontés	Non	Raccordement PE	Non
Rail	TS 35	Fonction N	Oui
Fonction PE	Non	Fonction PEN	Non

Date de création 12 mai 2024 04:16:54 CEST

Niveau du catalogue 04.05.2024 / Toutes modifications techniques réservées

WDU 1.5/ZZ BL

Weidmüller Interface GmbH & Co. KG

Klingenbergstraße 26

D-32758 Detmold

Germany

www.weidmueller.com

Caractéristiques techniques

Caractéristiques nominales

Section nominale	1,5 mm ²	Tension nominale	800 V
Tension nominale DC	800 V	Courant nominal	17,5 A
Courant avec conducteur max.	23 A	Normes	IEC 60947-7-1
Résistance de passage selon CEI 60947-7-x	1,83 mΩ	Tension de choc nominale	8 kV
Puissance dissipée conformément à CEI 60947-7-x	0,56 W	Degré de pollution	3

Caractéristiques nominales selon CSA

Certificat N° (CSA)	200039-1057876	Courant gr. c (CSA)	10 A
Section max. du conducteur (CSA)	12 AWG	Section min. du conducteur (CSA)	26 AWG
Tension Gr C (CSA)	300 V		

Caractéristiques nominales selon UL

Certificat N° (UR)	E60693	Courant gr. C (UR)	25 A
Taille du conducteur Câblage d'installation max. (UR)	12 AWG	Taille du conducteur Câblage d'installation min. (UR)	22 AWG
Taille du conducteur Câblage d'usine max. (UR)	12 AWG	Taille du conducteur Câblage d'usine min. (UR)	26 AWG
Tension Gr C (UR)	300 V		

Conducteur raccordable (autre raccordement)

Type de raccordement, autre raccordement	Raccordement vissé
--	--------------------

Généralités

Normes	IEC 60947-7-1	Rail	TS 35
Section de raccordement du conducteur, AWG, max.	AWG 14	Section de raccordement du conducteur, AWG, min.	AWG 26

Raccordement (2) (H05V/H07V) de même section (raccordement nominal)

Section de raccordement du conducteur, rigide, 2 conducteurs de raccordement, max.	2,5 mm ²	Section de raccordement du conducteur, rigide, 2 conducteurs de raccordement, min.	0,5 mm ²
Section de raccordement du conducteur, souple avec embout DIN 46228/1, 2 conducteurs de raccordement, max.	0,75 mm ²	Section de raccordement du conducteur, souple avec embout DIN 46228/1, 2 conducteurs de raccordement, min.	0,5 mm ²
Section de raccordement du conducteur, souple, 2 conducteurs de raccordement, max.	1 mm ²	Section de raccordement du conducteur, souple, 2 conducteurs de raccordement, min.	0,5 mm ²

Raccordement (raccordement nominal)

Calibre selon 60 947-1	A1
Couple de serrage, max.	0,6 Nm
Couple de serrage, min.	0,4 Nm
Cran de réglage du couple avec visseuse 1 électrique du type DMS	
Dimension de la lame	0,6 x 3,5 mm
Longueur de dénudage	7 mm
Nombre de raccords	4
Plage de serrage, max.	2,5 mm ²

Date de création 12 mai 2024 04:16:54 CEST

WDU 1.5/ZZ BL

Weidmüller Interface GmbH & Co. KG

Klingenbergstraße 26

D-32758 Detmold

Germany

www.weidmueller.com

Caractéristiques techniques

Plage de serrage, min.		0,13 mm²		
Raccordement	Type de raccordement	Raccordement à vis		
	Section pour le raccordement du conducteur	Type	rigide, H05(07) V-U	
		min.	0,5 mm²	
		max.	2,5 mm²	
		nominal	1,5 mm²	
	Embout	Longueur de dénudage	min.	7 mm
			max.	7 mm
			nominal	7 mm
		Couple de serrage	min.	0,4 Nm
			max.	0,6 Nm
		Embout recommandé		
	Type de raccordement	Raccordement à vis		
	Section pour le raccordement du conducteur	Type	semi-rigide, H07 V-R	
		min.	0,5 mm²	
		max.	2,5 mm²	
		nominal	1,5 mm²	
	Embout	Longueur de dénudage	min.	7 mm
			max.	7 mm
			nominal	7 mm
		Couple de serrage	min.	0,4 Nm
			max.	0,6 Nm
		Embout recommandé		
	Type de raccordement	Raccordement à vis		
	Section pour le raccordement du conducteur	Type	souple, H05(07) V-K	
		min.	0,5 mm²	
		max.	1,5 mm²	
		nominal	1,5 mm²	
	Embout	Longueur de dénudage	min.	7 mm
			max.	7 mm
			nominal	7 mm
		Couple de serrage	min.	0,4 Nm
			max.	0,6 Nm
		Embout recommandé		
Section de raccordement du conducteur,AWG 14				
AWG, max.				
Section de raccordement du conducteur,AWG 26				
AWG, min.				
Section de raccordement du conducteur,2,5 mm²				
rigide, max.				
Section de raccordement du conducteur,0,5 mm²				
rigide, min.				
Section de raccordement du conducteur,1,5 mm²				
souple avec embout DIN 46228/1, max.				
Section de raccordement du conducteur,0,5 mm²				
souple avec embout DIN 46228/1, min.				
Section de raccordement du conducteur,1,5 mm²				
souple avec embout DIN 46228/4, max.				
Section de raccordement du conducteur,0,5 mm²				
souple avec embout DIN 46228/4, min.				
Section de raccordement du conducteur,1,5 mm²				
souple, max.				
Section de raccordement du conducteur,0,5 mm²				
souple, min.				
Section de raccordement, semi-rigide,		2,5 mm²		
max.				
Section de raccordement, semi-rigide,		0,5 mm²		
min.				
Sens de raccordement		latéralement		

Date de création 12 mai 2024 04:16:54 CEST

WDU 1.5/ZZ BL

Weidmüller Interface GmbH & Co. KG

Klingenbergstraße 26

D-32758 Detmold

Germany

www.weidmueller.com

Caractéristiques techniques

Type de raccordement	Raccordement vissé
Vis de serrage	M 2,5

Agréments

Agréments



ROHS	Conforme
UL File Number Search	Site Web UL
Certificat N° (UR)	E60693

Téléchargements

Agrément/Certificat/Document de conformité	Attestation of Conformity
	IECEX Certificate
	UKCA Ex Attestation of Conformity
	CB Testreport
	CB Certificate
	UKCA Ex Certificate
	CE Declaration of Conformity
	ATEX Certificate
	UKCA declaration of conformity
	Confirmation of Standards EN 45545-2_2020-10
Données techniques	CAD data – STEP
Données techniques	Zuken E3.S
Documentation utilisateur	Usage of terminals in EXi atmospheres
	StorageConditionsTerminalBlocks
	NTI WDU-WPE 1.5 ZZ
Catalogue	Catalogues in PDF-format
Brochures	

WDU 1.5/ZZ BL

Weidmüller Interface GmbH & Co. KG

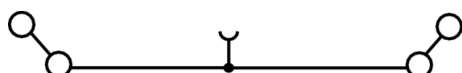
Klingenbergstraße 26

D-32758 Detmold

Germany

www.weidmueller.com

Dessins



WDU 1.5/ZZ BL

Weidmüller Interface GmbH & Co. KG

Klingenbergstraße 26

D-32758 Detmold

Germany

www.weidmueller.com

Accessoires

Support de repères de groupe basculant ZGB



Le ZGB 15 est un support de repérage de groupe articulé. Le support de repérage peut accueillir les repères de blocs de jonction dekafix 5 et WS 12/5 ou le repère enfichable ESO 15.

Le ZGB 30 est un support de repérage de groupe articulé. Le support de repérage peut accueillir les repères de blocs de jonction dekafix 5 et WS 12/5 ou le repère enfichable ESO 7.

Les repères enfichables et les bandes de protection se trouvent dans les « Accessoires ».

Informations générales de commande

Type	ZGB 15	Version
Référence	1636530000	Repères de bornes, Terminal marker, 15 x 7 mm, Pas en mm (P): 5.00
GTIN (EAN)	4008190297053	Weidmueller, blanc
Qté.	20 pièce(s)	
Type	ZGB 30	Version
Référence	1611930000	Repères de bornes, Terminal marker, 32 x 7 mm, Pas en mm (P): 5.00
GTIN (EAN)	4008190002251	Weidmueller, blanc
Qté.	20 pièce(s)	

WDU 1.5/ZZ BL

Weidmüller Interface GmbH & Co. KG

Klingenbergstraße 26

D-32758 Detmold

Germany

www.weidmueller.com

Accessoires

WS 12/5



WS/ DEK

Les repères de bornes MultiMark utilisent un matériau composite innovant constitué de deux composants. Le contour rigide de la base du repère s'enclenche solidement dans le connecteur. La surface élastique rend le repère facile à installer. Ce matériau spécialement perforé permet l'étirement des bandes pour prendre en compte les légères variations d'écartement qui tendent à se cumuler, notamment dans le cas de blocs de jonction longs. Avantage supplémentaire : l'excellente imprimabilité du matériau de la surface garantit un repérage durable et résistant à l'usure. Une résolution d'impression de 300 dpi offre également une très bonne lisibilité.

Vos avantages avec MultiMark

- Compatible avec les blocs de jonction modulaires Weidmüller
- Maintien ferme et impression durable
- Les bandes continues permettent de gagner du temps à l'installation
- Montage facile grâce à un matériau composite innovant
- Grandes libellés pour une lisibilité optimale
- Grande flexibilité grâce à l'indépendance vis-à-vis du fabricant

Informations générales de commande

Type	WS 12/5 MM WS	Version
Référence	2007190000	WS, Terminal marker, 12 x 5 mm, Weidmueller, blanc
GTIN (EAN)	4050118392036	
Qté.	800 pièce(s)	

2.5 mm²

Les connexions transversales enfichables sont faciles à manipuler et à installer rapidement. Cela permet de gagner beaucoup de temps lors de l'installation par rapport aux solutions vissées.

Informations générales de commande

Type	ZQV 2.5N/2 GE	Version
Référence	1693800000	Série W, Connexion transversale, 24 A
GTIN (EAN)	4008190883621	
Qté.	60 pièce(s)	

WDU 1.5/ZZ BL

Weidmüller Interface GmbH & Co. KG

Klingenbergstraße 26

D-32758 Detmold

Germany

www.weidmueller.com

Accessoires

Type	ZQV 2.5N/3 GE	Version
Référence	1693810000	Série W, Connexion transversale, 24 A
GTIN (EAN)	4008190883645	
Qté.	60 pièce(s)	
Type	ZQV 2.5N/10 GE	Version
Référence	1693880000	Série W, Connexion transversale, 24 A
GTIN (EAN)	4008190883720	
Qté.	20 pièce(s)	
Type	ZQV 2.5N/20 GE	Version
Référence	1909000000	Série W, Connexion transversale, 24 A
GTIN (EAN)	4032248535613	
Qté.	20 pièce(s)	
Type	ZQV 2.5N/4 GE	Version
Référence	1693820000	Série W, Connexion transversale, 24 A
GTIN (EAN)	4008190883652	
Qté.	60 pièce(s)	

Variantes porte-étiquettes SchT



Les supports de repérage de groupe SchT 5 S sont encliquetés directement sur les rails profilés TS 32 (G-rail) ou TS 35 (top-hat rail). Le repérage du bornier peut ainsi être réalisé indépendamment des bornes et du type de borne.

Les SchT 5 et SchT 5 S disposent de bandes de protection ESO 5 et STR 5.

Le SchT 7 est un support de repérage de groupe articulé pour les repères enfichables, qui offre un accès facile à la vis de fixation.

Le SchT 7 dispose de bandes de protection ESO 7, STR 7 ou DEK 5.

Les repères enfichables et les bandes de protection se trouvent dans les « Accessoires ».

Informations générales de commande

Type	SCHT 7	Version
Référence	0517960000	SCHT, Terminal marker, 39.3 x 8 mm, Pas en mm (P): 7.00
GTIN (EAN)	4008190001742	Weidmueller, blanc
Qté.	20 pièce(s)	

WDU 1.5/ZZ BL

Weidmüller Interface GmbH & Co. KG

Klingenbergstraße 26

D-32758 Detmold

Germany

www.weidmueller.com

Accessoires

Série W



Une séparation est utilisée pour la séparation optique de circuits ou pour l'isolation électrique des connexions transversales adjacentes. Contrairement au flasque de fermeture, le contour peut être plus grand que les blocs de jonction adjacents. Toutefois, il ne devrait pas être plus petit, sinon les distances de dégagement et de fluage requises à l'intérieur de l'application ne peuvent plus être maintenues.

Informations générales de commande

Type	WTW EN	Version
Référence	1058800000	Séparateur (bloc de jonction), Plaque intermédiaire, 86 mm x 62 mm,
GTIN (EAN)	4008190140175	Beige foncé
Qté.	20 pièce(s)	

WQB

Informations générales de commande

Type	WQB B/3	Version
Référence	1579020000	Connecteur transversal (bloc de jonction), Vissé, Nombre de pôles: 3,
GTIN (EAN)	4008190062392	Pas en mm (P): 5.10, Isolé: Oui, noir
Qté.	50 pièce(s)	
Type	WQB B/10	Version
Référence	1579050000	Connecteur transversal (bloc de jonction), Vissé, Nombre de pôles: 10,
GTIN (EAN)	4008190094508	Pas en mm (P): 5.10, Isolé: Oui, noir
Qté.	20 pièce(s)	
Type	WQB B/2	Version
Référence	1579010000	Connecteur transversal (bloc de jonction), Vissé, Nombre de pôles: 2,
GTIN (EAN)	4008190021696	Pas en mm (P): 5.10, Isolé: Oui, noir
Qté.	50 pièce(s)	
Type	WQB B/24	Version
Référence	1579060000	Connecteur transversal (bloc de jonction), Vissé, Nombre de pôles: 24,
GTIN (EAN)	4008190188597	Pas en mm (P): 5.10, Isolé: Oui, noir
Qté.	20 pièce(s)	
Type	WQB B/6	Version
Référence	1579040000	Connecteur transversal (bloc de jonction), Vissé, Nombre de pôles: 6,
GTIN (EAN)	4008190081041	Pas en mm (P): 5.10, Isolé: Oui, noir
Qté.	20 pièce(s)	

WDU 1.5/ZZ BL

Weidmüller Interface GmbH & Co. KG

Klingenbergstraße 26

D-32758 Detmold

Germany

www.weidmueller.com

Accessoires

Type	WQB B/4	Version
Référence	1579030000	Connecteur transversal (bloc de jonction), Vissé, Nombre de pôles: 4,
GTIN (EAN)	4008190185046	Pas en mm (P): 5.10, Isolé: Oui, noir
Qté.	50 pièce(s)	

Alvéoles de test



Adaptateurs de test et fiches de contrôle sont utilisés pour le raccordement électrique entre les blocs de jonction et l'équipement de tester. De cette façon, un contact électrique peut être établi à l'état filaire et les mesures peuvent être faites facilement.

Informations générales de commande

Type	STB 8.5/D4/2.3/M2.5 AKZ	Version
Référence	0215700000	Accessoires, Étui
GTIN (EAN)	4008190184872	
Qté.	50 pièce(s)	

Série W



Signalisation d'alarmes protections avec un symbole flash fournissent plus de sécurité pour l'homme et la machine. Ils sont utilisés lorsque la tension externe doit être indiquée dans l'application.

Informations générales de commande

Type	WAD 4 GE BED	Version
Référence	1072000000	Protection de bloc de jonction, PA 66, jaune, Hauteur: 19.8 mm,
GTIN (EAN)	4008190446109	Largeur: 4.5 mm, Profondeur: 9.6 mm
Qté.	50 pièce(s)	
Type	WAD 4 WS	Version
Référence	1072100000	Protection de bloc de jonction, PA 66, blanc, Hauteur: 19.8 mm,
GTIN (EAN)	4008190446116	Largeur: 4.5 mm, Profondeur: 9.6 mm
Qté.	50 pièce(s)	

WDU 1.5/ZZ BL

Weidmüller Interface GmbH & Co. KG

Klingenbergstraße 26

D-32758 Detmold

Germany

www.weidmueller.com

Accessoires

Série W



Pour maintenir correctement les blocs de jonction et éviter qu'ils glissent, Weidmüller propose des équerres de blocage. Il existe des versions vissées et non vissées. Il est possible de placer des repères sur les équerres de blocage ainsi que des repères de groupe et il est possible de mettre des fiches de contrôle.

Informations générales de commande

Type	WEW 35/2	Version
Référence	1061200000	Équerre de blocage, Wemid, Beige foncé, Rail: TS 35, Vissé
GTIN (EAN)	4008190030230	
Qté.	50 pièce(s)	

2.5-10 mm²

Les flasques de fermeture sont placées à l'extrémité ouverte du bornier, avant l'équerre de blocage. L'utilisation des flasques de fermeture permet de conserver les caractéristiques des blocs de jonction comme par exemple la tension nominale. On évite ainsi le contact avec les pièces sous tension et le dernier bloc de jonction est protégé contre l'accès des doigts.

Informations générales de commande

Type	WAP 16+35 WTW 2.5-10 BL	Version
Référence	1050180000	Plaques de séparation et d'extrémité pour borniers, Plaque d'extrémité,
GTIN (EAN)	4008190013899	56 mm x 1.5 mm, bleu
Qté.	20 pièce(s)	
Type	WAP 16+35 WTW 2.5-10	Version
Référence	1050100000	Plaques de séparation et d'extrémité pour borniers, Plaque d'extrémité,
GTIN (EAN)	4008190079901	56 mm x 1.5 mm, Beige foncé
Qté.	20 pièce(s)	
Type	WAP 2.5-10 BL	Version
Référence	1050080000	Flasque de fermeture (bloc de jonction), 56 mm x 1.5 mm, bleu
GTIN (EAN)	4008190136611	
Qté.	50 pièce(s)	
Type	WAP 2.5-10	Version
Référence	1050000000	Flasque de fermeture (bloc de jonction), 56 mm x 1.5 mm, Beige
GTIN (EAN)	4008190103149	foncé
Qté.	50 pièce(s)	

WDU 1.5/ZZ BL

Weidmüller Interface GmbH & Co. KG

Klingenbergstraße 26

D-32758 Detmold

Germany

www.weidmueller.com

Accessoires

Série W



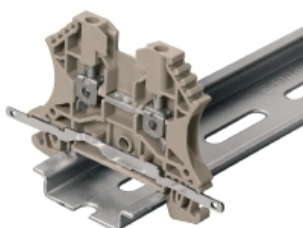
Adaptateurs de test et fiches de contrôle sont utilisés pour le raccordement électrique entre les blocs de jonction et l'équipement de tester. De cette façon, un contact électrique peut être établi à l'état filaire et les mesures peuvent être faites facilement.

Informations générales de commande

Type	WTA 2 WDU2.5-10	Version
Référence	1632320000	Adaptateur de test (bloc de jonction), 1.5 mm², 250 V, 6 A
GTIN (EAN)	4008190257347	
Qté.	25 pièce(s)	

Type	WTA 2/ZA WDU2.5-10	Version
Référence	1632330000	Adaptateur de test (bloc de jonction), 1.5 mm², 250 V, 6 A
GTIN (EAN)	4008190257330	
Qté.	25 pièce(s)	

Connexion de blindage



Avec le LS 2.8 WDU2.5-10, de nombreux blocs de jonction modulaires de passage des séries W peuvent être convertis très facilement. L'insertion de la tresse LS 2.8 WDU2.5-10 permet de boucler la tresse du blindage du câble directement au bloc de jonction par soudure ou à l'aide d'une patte de câble plat appropriée.

Informations générales de commande

Type	LS 2.8 WDU2.5-10	Version
Référence	1056400000	Série W, Barre de blindage
GTIN (EAN)	4008190036454	
Qté.	100 pièce(s)	

WDU 1.5/ZZ BL

Weidmüller Interface GmbH & Co. KG

Klingenbergstraße 26

D-32758 Detmold

Germany

www.weidmueller.com

Accessoires

Support de repère



Le support de repérage offre la possibilité de montage supplémentaire de repérages standard avec un pas de 5 ou 5,1 mm. Les supports coudés peuvent éventuellement être assemblés par encliquetage et pourraient être montés dans tous les canaux de repérage de standard des blocs de jonction modulaires Klippon®. Les types de repérage de montage se trouvent sous les accessoires respectifs du support de repère de désignation.

Informations générales de commande

Type	BZT 1 WS 10/5	Version
Référence	1805490000	Accessoires, Support de repère
GTIN (EAN)	4032248270231	
Qté.	100 pièce(s)	

Type	BZT 1 ZA WS 10/5	Version
Référence	1805520000	Accessoires, Support de repère
GTIN (EAN)	4032248270248	
Qté.	100 pièce(s)	

Vierge



Les repères WS sont particulièrement adaptés aux connecteurs de la série W. Grâce à leur compatibilité, ils peuvent également être utilisés avec la série I et la série Z. Les larges surfaces de marquage permettent d'imprimer de longues chaînes de caractères ou sur plusieurs lignes.

Les repères WS sont parfaits pour de longues chaînes de caractères personnalisées. Grâce au format MultiCard qui a fait ses preuves, l'impression avec PrintJet CONNECT ou Plotter est possible.

- Montage en bande ou individuellement
- Repères au format MultiCard éprouvé

Pour impression personnalisée : Veuillez nous envoyer un fichier dans le format de notre logiciel de repérage M-Print PRO ou M-Print PRO Online (sans installation) pour vos spécifications de repérage.

Informations générales de commande

Type	WS 12/5 MC NE WS	Version
Référence	1609860000	WS, Terminal marker, 12 x 5 mm, Pas en mm (P): 5.00 Weidmueller,
GTIN (EAN)	4008190203481	Allen-Bradley, blanc
Qté.	720 pièce(s)	

WDU 1.5/ZZ BL

Weidmüller Interface GmbH & Co. KG

Klingenbergstraße 26

D-32758 Detmold

Germany

www.weidmueller.com

Accessoires

2.5 mm²2.5
mm²

Les connexions transversales vissables sont faciles à monter et à démonter. Grâce à la grande surface du contact, même les courants élevés peuvent être transmis avec une fiabilité de contact maximale.

Informations générales de commande

Type	WQV 2.5/10	Version
Référence	1054460000	Connecteur transversal (bloc de jonction), Vissé, Nombre de pôles: 10,
GTIN (EAN)	4008190135089	Pas en mm (P): 5.10, Isolé: Oui, 32 A, jaune
Qté.	20 pièce(s)	
Type	WQV 2.5/3	Version
Référence	1053760000	Connecteur transversal (bloc de jonction), Vissé, Nombre de pôles: 3,
GTIN (EAN)	4008190058999	Pas en mm (P): 5.10, Isolé: Oui, 32 A, jaune
Qté.	50 pièce(s)	
Type	WQV 2.5/4	Version
Référence	1053860000	Connecteur transversal (bloc de jonction), Vissé, Nombre de pôles: 4,
GTIN (EAN)	4008190049706	Pas en mm (P): 5.10, Isolé: Oui, 32 A, jaune
Qté.	50 pièce(s)	
Type	WQV 2.5/2	Version
Référence	1053660000	Connecteur transversal (bloc de jonction), Vissé, Nombre de pôles: 2,
GTIN (EAN)	4008190031121	Pas en mm (P): 5.10, Isolé: Oui, 32 A, jaune
Qté.	50 pièce(s)	

2,5 mm²2.5
mm²

Les connexions transversales enfichables sont faciles à manipuler et à installer rapidement. Cela permet de gagner beaucoup de temps lors de l'installation par rapport aux solutions vissées.

Informations générales de commande

Type	ZQV 2.5N/3 RD	Version
Référence	2108690000	Connecteur transversal (bloc de jonction), enfiché, Nombre de pôles:
GTIN (EAN)	4050118448535	3, Pas en mm (P): 5.10, Isolé: Oui, 24 A, Rouge
Qté.	60 pièce(s)	
Type	ZQV 2.5N/7 BL	Version
Référence	1527830000	Connecteur transversal (bloc de jonction), enfiché, Nombre de pôles:
GTIN (EAN)	4050118448603	7, Pas en mm (P): 5.10, Isolé: Oui, 24 A, bleu
Qté.	20 pièce(s)	

WDU 1.5/ZZ BL

Weidmüller Interface GmbH & Co. KG

Klingenbergstraße 26

D-32758 Detmold

Germany

www.weidmueller.com

Accessoires

Type	ZQV 2.5N/10	Version
Référence	1527690000	Connecteur transversal (bloc de jonction), enfiché, Nombre de pôles:
GTIN (EAN)	4050118447989	10, Pas en mm (P): 5.10, Isolé: Oui, 24 A, Orange
Qté.	20 pièce(s)	
Type	ZQV 2.5N/9 BL	Version
Référence	1527870000	Connecteur transversal (bloc de jonction), enfiché, Nombre de pôles:
GTIN (EAN)	4050118448580	9, Pas en mm (P): 5.10, Isolé: Oui, 24 A, bleu
Qté.	20 pièce(s)	
Type	ZQV 2.5N/3	Version
Référence	1527570000	Connecteur transversal (bloc de jonction), enfiché, Nombre de pôles:
GTIN (EAN)	4050118448450	3, Pas en mm (P): 5.10, Isolé: Oui, 24 A, Orange
Qté.	60 pièce(s)	
Type	ZQV 2.5N/5	Version
Référence	1527620000	Connecteur transversal (bloc de jonction), enfiché, Nombre de pôles:
GTIN (EAN)	4050118448436	5, Pas en mm (P): 5.10, Isolé: Oui, 24 A, Orange
Qté.	20 pièce(s)	
Type	ZQV 2.5N/10 RD	Version
Référence	2108910000	Connecteur transversal (bloc de jonction), enfiché, Nombre de pôles:
GTIN (EAN)	4050118486018	10, Pas en mm (P): 5.10, Isolé: Oui, 24 A, Rouge
Qté.	20 pièce(s)	
Type	ZQV 2.5N/3 BL	Version
Référence	1527770000	Connecteur transversal (bloc de jonction), enfiché, Nombre de pôles:
GTIN (EAN)	4050118448641	3, Pas en mm (P): 5.10, Isolé: Oui, 24 A, bleu
Qté.	60 pièce(s)	
Type	ZQV 2.5N/7	Version
Référence	1527640000	Connecteur transversal (bloc de jonction), enfiché, Nombre de pôles:
GTIN (EAN)	4050118448412	7, Pas en mm (P): 5.10, Isolé: Oui, 24 A, Orange
Qté.	20 pièce(s)	
Type	ZQV 2.5N/4	Version
Référence	1527590000	Connecteur transversal (bloc de jonction), enfiché, Nombre de pôles:
GTIN (EAN)	4050118448443	4, Pas en mm (P): 5.10, Isolé: Oui, 24 A, Orange
Qté.	60 pièce(s)	
Type	ZQV 2.5N/50	Version
Référence	1527730000	Connecteur transversal (bloc de jonction), enfiché, Nombre de pôles:
GTIN (EAN)	4050118411362	50, Pas en mm (P): 5.10, Isolé: Oui, 24 A, Orange
Qté.	5 pièce(s)	
Type	ZQV 2.5N/9 RD	Version
Référence	2108900000	Connecteur transversal (bloc de jonction), enfiché, Nombre de pôles:
GTIN (EAN)	4050118448474	9, Pas en mm (P): 5.10, Isolé: Oui, 24 A, Rouge
Qté.	20 pièce(s)	
Type	ZQV 2.5N/5 RD	Version
Référence	2108710000	Connecteur transversal (bloc de jonction), enfiché, Nombre de pôles:
GTIN (EAN)	4050118448511	5, Pas en mm (P): 5.10, Isolé: Oui, 24 A, Rouge
Qté.	20 pièce(s)	
Type	ZQV 2.5N/2	Version
Référence	1527540000	Connecteur transversal (bloc de jonction), enfiché, Nombre de pôles:
GTIN (EAN)	4050118448467	2, Pas en mm (P): 5.10, Isolé: Oui, 24 A, Orange
Qté.	60 pièce(s)	
Type	ZQV 2.5N/4 RD	Version
Référence	2108700000	Connecteur transversal (bloc de jonction), enfiché, Nombre de pôles:
GTIN (EAN)	4050118448528	4, Pas en mm (P): 5.10, Isolé: Oui, 24 A, Rouge
Qté.	60 pièce(s)	

WDU 1.5/ZZ BL

Weidmüller Interface GmbH & Co. KG

Klingenbergstraße 26

D-32758 Detmold

Germany

www.weidmueller.com

Accessoires

Type	ZQV 2.5N/8 BL	Version
Référence	1527840000	Connecteur transversal (bloc de jonction), enfiché, Nombre de pôles:
GTIN (EAN)	4050118448597	8, Pas en mm (P): 5.10, Isolé: Oui, 24 A, bleu
Qté.	20 pièce(s)	
Type	ZQV 2.5N/6 BL	Version
Référence	1527820000	Connecteur transversal (bloc de jonction), enfiché, Nombre de pôles:
GTIN (EAN)	4050118448610	6, Pas en mm (P): 5.10, Isolé: Oui, 24 A, bleu
Qté.	20 pièce(s)	
Type	ZQV 2.5N/2 BL	Version
Référence	1527740000	Connecteur transversal (bloc de jonction), enfiché, Nombre de pôles:
GTIN (EAN)	4050118448658	2, Pas en mm (P): 5.10, Isolé: Oui, 24 A, bleu
Qté.	60 pièce(s)	
Type	ZQV 2.5N/6 RD	Version
Référence	2108720000	Connecteur transversal (bloc de jonction), enfiché, Nombre de pôles:
GTIN (EAN)	4050118448504	6, Pas en mm (P): 5.10, Isolé: Oui, 24 A, Rouge
Qté.	20 pièce(s)	
Type	ZQV 2.5N/20 RD	Version
Référence	2108920000	Connecteur transversal (bloc de jonction), enfiché, Nombre de pôles:
GTIN (EAN)	4050118485899	20, Pas en mm (P): 5.10, Isolé: Oui, 24 A, Rouge
Qté.	20 pièce(s)	
Type	ZQV 2.5N/10 BL	Version
Référence	1527880000	Connecteur transversal (bloc de jonction), enfiché, Nombre de pôles:
GTIN (EAN)	4050118448573	10, Pas en mm (P): 5.10, Isolé: Oui, 24 A, bleu
Qté.	20 pièce(s)	
Type	ZQV 2.5N/8	Version
Référence	1527670000	Connecteur transversal (bloc de jonction), enfiché, Nombre de pôles:
GTIN (EAN)	4050118448405	8, Pas en mm (P): 5.10, Isolé: Oui, 24 A, Orange
Qté.	20 pièce(s)	
Type	ZQV 2.5N/50 RD	Version
Référence	2109000000	Connecteur transversal (bloc de jonction), enfiché, Nombre de pôles:
GTIN (EAN)	4050118486001	50, Pas en mm (P): 5.10, Isolé: Oui, 24 A, Rouge
Qté.	5 pièce(s)	
Type	ZQV 2.5N/4 BL	Version
Référence	1527780000	Connecteur transversal (bloc de jonction), enfiché, Nombre de pôles:
GTIN (EAN)	4050118448634	4, Pas en mm (P): 5.10, Isolé: Oui, 24 A, bleu
Qté.	60 pièce(s)	
Type	ZQV 2.5N/50 BL	Version
Référence	1527920000	Connecteur transversal (bloc de jonction), enfiché, Nombre de pôles:
GTIN (EAN)	4050118448559	50, Pas en mm (P): 5.10, Isolé: Oui, 24 A, bleu
Qté.	5 pièce(s)	
Type	ZQV 2.5N/6	Version
Référence	1527630000	Connecteur transversal (bloc de jonction), enfiché, Nombre de pôles:
GTIN (EAN)	4050118448429	6, Pas en mm (P): 5.10, Isolé: Oui, 24 A, Orange
Qté.	20 pièce(s)	
Type	ZQV 2.5N/8 RD	Version
Référence	2108870000	Connecteur transversal (bloc de jonction), enfiché, Nombre de pôles:
GTIN (EAN)	4050118448481	8, Pas en mm (P): 5.10, Isolé: Oui, 24 A, Rouge
Qté.	20 pièce(s)	
Type	ZQV 2.5N/20 BL	Version
Référence	1527890000	Connecteur transversal (bloc de jonction), enfiché, Nombre de pôles:
GTIN (EAN)	4050118448566	20, Pas en mm (P): 5.10, Isolé: Oui, 24 A, bleu
Qté.	20 pièce(s)	

WDU 1.5/ZZ BL

Weidmüller Interface GmbH & Co. KG

Klingenbergstraße 26

D-32758 Detmold

Germany

www.weidmueller.com

Accessoires

Type	ZQV 2.5N/5 BL	Version
Référence	1527790000	Connecteur transversal (bloc de jonction), enfiché, Nombre de pôles:
GTIN (EAN)	4050118448627	5, Pas en mm (P): 5.10, Isolé: Oui, 24 A, bleu
Qté.	20 pièce(s)	
Type	ZQV 2.5N/20	Version
Référence	1527720000	Connecteur transversal (bloc de jonction), enfiché, Nombre de pôles:
GTIN (EAN)	4050118447972	20, Pas en mm (P): 5.10, Isolé: Oui, 24 A, Orange
Qté.	20 pièce(s)	
Type	ZQV 2.5N/9	Version
Référence	1527680000	Connecteur transversal (bloc de jonction), enfiché, Nombre de pôles:
GTIN (EAN)	4050118447996	9, Pas en mm (P): 5.10, Isolé: Oui, 24 A, Orange
Qté.	20 pièce(s)	
Type	ZQV 2.5N/7 RD	Version
Référence	2108810000	Connecteur transversal (bloc de jonction), enfiché, Nombre de pôles:
GTIN (EAN)	4050118448498	7, Pas en mm (P): 5.10, Isolé: Oui, 24 A, Rouge
Qté.	20 pièce(s)	
Type	ZQV 2.5N/2 RD	Version
Référence	2108470000	Connecteur transversal (bloc de jonction), enfiché, Nombre de pôles:
GTIN (EAN)	4050118448542	2, Pas en mm (P): 5.10, Isolé: Oui, 24 A, Rouge
Qté.	60 pièce(s)	

Vierge



Le repère Dekafix (DEK) permet un repérage universel de tous les conducteurs et connecteurs débrochables, ainsi que des sous-ensembles électroniques. Le système convient idéalement aux courtes séquences de chiffres et dispose d'un large éventail de repères déjà imprimés. Montage sur bande pour pose rapide, en une seule étape. Le résultat d'impression est facile à lire, riche en contrastes et disponible en plusieurs largeurs.

- Large gamme de repérages prêts à l'emploi
- Montage en bande pour pose rapide
- Repères de conducteurs, adaptés à tous les câbles Weidmüller
- Disponible en MultiCard vierge ou avec impression standard

Pour impression personnalisée : Veuillez nous envoyer un fichier dans le format de notre logiciel de repérage M-Print PRO ou M-Print PRO Online (sans installation) pour vos spécifications de repérage.

Informations générales de commande

Type	DEK 5/5 MC NE WS	Version
Référence	1609801044	Dekafix, Terminal marker, 5 x 5 mm, Pas en mm (P): 5.00
GTIN (EAN)	4008190397111	Weidmueller, blanc
Qté.	1 000 pièce(s)	