

## WDU 1.5/ZZ

Weidmüller Interface GmbH &amp; Co. KG

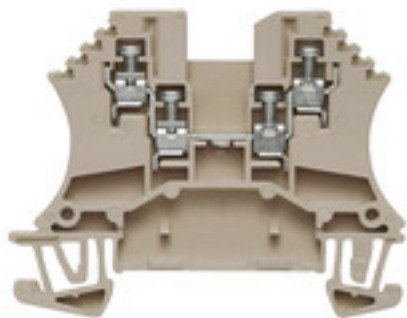
Klingenbergstraße 26

D-32758 Detmold

Germany

www.weidmueller.com

## Product image



Az energia, a jel és az adatok átvitele örök feladat az elektrotechnikában és a berendezésgyártásban. Sorkapcsainkat a felhasznált szigetelőanyagok, csatlakozórendszerük és kialakításuk emelik ki a konkurens gyártók termékei közül. Egy átmenő sorkapocs egy vagy több vezeték egyesítésére és/ vagy csatlakoztatására használható. E sorkapcsok egy vagy több, azonos potenciálú vagy egymással szemben szigetelt csatlakozási szintből épülnek fel.

## Általános rendelési adatok

|                |   |
|----------------|---|
| Verzió         | Átvezető sorkapocs, Csavaros csatlakozás, 1.5 mm <sup>2</sup> , 800 V, 17.5 A, Csatlakozások száma: 4 |
| Rendelési szám | <a href="#">1031400000</a>  |
| Típus          | WDU 1.5/ZZ  |
| GTIN (EAN)     | 4008190148546   |
| Qty.           | 100 Stück   |

## WDU 1.5/ZZ

Weidmüller Interface GmbH &amp; Co. KG

Klingenbergstraße 26

D-32758 Detmold

Germany

www.weidmueller.com

## Műszaki adatok

## Méretetek és tömegek

|             |         |                  |            |
|-------------|---------|------------------|------------|
| Mélység     | 46,5 mm | Mélység (coll)   | 1,831 inch |
| Magasság    | 60 mm   | Magasság (coll)  | 2,362 inch |
| Szélesség   | 5,1 mm  | Szélesség (coll) | 0,201 inch |
| Nettó tömeg | 8,09 g  |                  |            |

## Hőmérsékletek

|                                     |                              |   |
|-------------------------------------|------------------------------|---|
| Tárolási hőmérséklet                | Üzemi hőmérsékleti tartomány | For operating temperature range see EC Design Test Certificate / IEC Ex-Certificate of Conformity |
| -25 °C...55 °C                      |                              |   |
| Folyamatos üzemi hőmérséklet., min. | -60 °C                       | Folyamatos üzemi hőmérséklet., max. 130 °C  |

## PT OKIECEX/ATEX névleges adat

|                                    |   |                                     |                     |
|------------------------------------|---|-------------------------------------|---------------------|
| Tanúsítvány száma (ATEX)           | DEMKO14ATEX1338U  | Tanúsítvány száma (IECEX)           | IECEXULD14.0005U    |
| Max. feszültség (ATEX)             | 550 V   | Áram (ATEX)                         | 17.5 A              |
| Vezetékkeresztmetszet, max. (ATEX) | 2.5 mm <sup>2</sup>   | Max. feszültség (IECEX)             | 550 V               |
| Áram (IECEX)                       | 17.5 A  | Vezetékkeresztmetszet, max. (IECEX) | 2.5 mm <sup>2</sup> |
| Üzemi hőmérsékleti tartomány       | For operating temperature range see EC Design Test Certificate / IEC Ex-Certificate of Conformity | EN 60079-7 jelölés                  |                     |
|                                    |   |                                     | Ex eb II C Gb       |
| 2014/34/EU címke                   | II 2 G D  |                                     |                     |

## Anyag adatok

|                          |       |      |           |
|--------------------------|-------|------|-----------|
| Anyag                    | Wemid | Szín | sötétbézs |
| UL 94 éghetőségi osztály | V-0   |      |           |

## Rendszer specifikációk

|                                    |  |                               |     |
|------------------------------------|--|-------------------------------|-----|
| Változat                           | Csavaros csatlakozás, Iker csatlakozás, dugaszolható keresztösszekötőhöz, Egyik oldalon szabad vég | Véglap szükséges              |     |
| Potenciálok száma                  | 1  | Szintek száma                 | 1   |
| Rögzítési pontok száma szintenként | 4  | Potenciálok száma szintenként | 1   |
| Keresztkötött szintek belül        | Nem  | PE-csatlakozás                | Nem |
| Sín                                | TS 35  | N funkció                     | Nem |
| PE működés                         | Nem  | PEN funkció                   | Nem |

## 2 rögzíthető vezeték (H05V/H07V) egyforma keresztmetszettel (névleges csatlakozás)

|   |                     |   |                      |
|---|---------------------|---|----------------------|
| Csatlakoztatott vezeték keresztmetszete, tömör, két rögzíthető vezeték, max.                                | 2,5 mm <sup>2</sup> | Csatlakoztatott vezeték keresztmetszete, tömör, két rögzíthető vezeték, min.                                | 0,5 mm <sup>2</sup>  |
| Vezeték csatlakozási keresztmetszet, finomsodratú, két rögzíthető vezeték, min.                             | 0,5 mm <sup>2</sup> | Vezeték csatlakozási keresztmetszet, finomsodratú, érvéghüvelyekkel DIN 46228/1, 2 rögzíthető vezeték, max. | 0,75 mm <sup>2</sup> |
| Vezeték csatlakozási keresztmetszet, finomsodratú, érvéghüvelyekkel DIN 46228/1, 2 rögzíthető vezeték, min. | 0,5 mm <sup>2</sup> | vezeték keresztmetszet, finomsodratú, két rögzíthető vezeték, max.  | 1 mm <sup>2</sup>    |

## WDU 1.5/ZZ

Weidmüller Interface GmbH &amp; Co. KG

Klingenbergstraße 26

D-32758 Detmold

Germany

www.weidmueller.com

## Műszaki adatok

## CSA névleges adatok

|                                    |                |                                    |        |
|------------------------------------|----------------|------------------------------------|--------|
| C feszültség nagyság (CSA)         | 300 V          | C áram nagyság (CSA)               | 10 A   |
| Tanúsítvány száma (CSA)            | 200039-1057876 | Vezeték keresztmetszet, max. (CSA) | 12 AWG |
| Vezeték keresztmetszet, min. (CSA) | 26 AWG         |                                    |        |

## Kiegészítő műszaki adatok

|                    |                |   |      |
|--------------------|----------------|---|------|
| Felszerelés típusa | Felpattintható | Hasonló kapcsok száma                               | 1    |
| Nyitott oldala     | jobb           | Robbanásbiztonság szempontjából bevizsgált változat | Igen |

## Névleges adatok

|  |                     |                         |               |
|--|---------------------|-------------------------|---------------|
| Névleges keresztmetszet                      | 1,5 mm <sup>2</sup> | Névleges feszültség     | 800 V         |
| Névleges DC feszültség                       | 800 V               | Névleges áram           | 17,5 A        |
| Áram maximum vezetékknál                     | 23 A                | Szabványok              | IEC 60947-7-1 |
| Fajlagos ellenállás az IEC 60947-7-x szerint | 1,83 mΩ             | Névleges lökőfeszültség | 8 kV          |
| Teljesítményvesztés az IEC 60947-7-x szerint | 0,56 W              | Szennyezés súlyossága   | 3             |

## Rögzíthető vezetékek (kiegészítő csatlakozás)

|  |                      |
|--|----------------------|
| Csatlakozás típusa, kiegészítő csatlakozás | Csavaros csatlakozás |
|--|----------------------|

## Rögzíthető vezetékek (névleges csatlakozás)

|  |                      |
|--|----------------------|
| Biztosítócsavar  | M 2.5                |
| Csatlakozás típusa   | Csavaros csatlakozás |
| Csatlakozási irány   | oldalt               |
| Csatlakozások száma  | 4                    |
| Csupaszolási hossz   | 7 mm                 |
| Keresztmetszet csatlakoztatott vezetékhez, finomsodratú, érvéghüvelyekkel és műanyag gallérokkal DIN 46228/4, névleges csatlakozás, min. | 0,5 mm <sup>2</sup>  |
| Kés mérete   | 0,6 x 3,5 mm         |
| Meghúzási nyomaték, max.   | 0,6 Nm               |
| Meghúzási nyomaték, min.   | 0,4 Nm               |
| Mérőeszköz, IEC 60947-1  | A1                   |
| Nyomaték nagysága DMS elektromos csavarhúzóval   | 1                    |

## WDU 1.5/ZZ

Weidmüller Interface GmbH &amp; Co. KG

Klingenbergstraße 26

D-32758 Detmold

Germany

www.weidmueller.com

## Műszaki adatok

|  |                                    |                      |                         |
|--|------------------------------------|----------------------|-------------------------|
| Rögzíthető vezeték   | Csatlakozási specifikáció          | Csavaros csatlakozás |                         |
|  | Vezetékcsatlakozás keresztmetszete | Típus                | tömör, H05(07) V-U      |
|  |                                    | min.                 | 0,5 mm <sup>2</sup>     |
|  |                                    | max.                 | 2,5 mm <sup>2</sup>     |
|  |                                    | névleges             | 1,5 mm <sup>2</sup>     |
|  | Érvéghüvely                        | Csúszási hossz       | min. 7 mm               |
|  |                                    |                      | max. 7 mm               |
|  |                                    |                      | névleges 7 mm           |
|  |                                    | Meghúzási nyomaték   | min. 0,4 Nm             |
|  |                                    |                      | max. 0,6 Nm             |
|  |                                    | Ajánlott érvéghüvely |                         |
|  | Csatlakozási specifikáció          | Csavaros csatlakozás |                         |
|  | Vezetékcsatlakozás keresztmetszete | Típus                | sodrott, H07V-R         |
|  |                                    | min.                 | 0,5 mm <sup>2</sup>     |
|  |                                    | max.                 | 2,5 mm <sup>2</sup>     |
|  |                                    | névleges             | 1,5 mm <sup>2</sup>     |
|  | Érvéghüvely                        | Csúszási hossz       | min. 7 mm               |
|  |                                    |                      | max. 7 mm               |
|  |                                    |                      | névleges 7 mm           |
|  |                                    | Meghúzási nyomaték   | min. 0,4 Nm             |
|  |                                    |                      | max. 0,6 Nm             |
|  |                                    | Ajánlott érvéghüvely |                         |
|  | Csatlakozási specifikáció          | Csavaros csatlakozás |                         |
|  | Vezetékcsatlakozás keresztmetszete | Típus                | flexibilis, H05(07) V-K |
|  |                                    | min.                 | 0,5 mm <sup>2</sup>     |
|  |                                    | max.                 | 1,5 mm <sup>2</sup>     |
|  |                                    | névleges             | 1,5 mm <sup>2</sup>     |
|  | Érvéghüvely                        | Csúszási hossz       | min. 7 mm               |
|  |                                    |                      | max. 7 mm               |
|  |                                    |                      | névleges 7 mm           |
|  |                                    | Meghúzási nyomaték   | min. 0,4 Nm             |
|  |                                    |                      | max. 0,6 Nm             |
|  |                                    | Ajánlott érvéghüvely |                         |
| Rögzítési tartomány, névleges csatlakozás, max.  | 2,5 mm <sup>2</sup>                |                      |                         |
| Rögzítési tartomány, névleges csatlakozás, min.  | 0,13 mm <sup>2</sup>               |                      |                         |
| Vezeték csatlakozás keresztmetszet, finomsodratú, érvéghüvelyekkel DIN 46228/1, névleges csatlakozás, min.                         | 0,5 mm <sup>2</sup>                |                      |                         |
| Vezeték csatlakozási keresztmetszet AWG, max.  | AWG 14                             |                      |                         |
| Vezeték csatlakozási keresztmetszet AWG, min.  | AWG 26                             |                      |                         |
| Vezeték csatlakozási keresztmetszet, finomsodratú, max.  | 1,5 mm <sup>2</sup>                |                      |                         |
| Vezeték csatlakozási keresztmetszet, finomsodratú, min.  | 0,5 mm <sup>2</sup>                |                      |                         |
| Vezeték csatlakozási keresztmetszet, finomsodratú, érvéghüvelyekkel DIN 46228/1, névleges csatlakozás, max.                        | 1,5 mm <sup>2</sup>                |                      |                         |
| Vezeték csatlakozási keresztmetszet, finomsodratú, érvéghüvelyekkel és műanyag gallérokkal DIN 46228/4, névleges csatlakozás, max. | 1,5 mm <sup>2</sup>                |                      |                         |
| Vezeték csatlakozási keresztmetszet, többeres, névleges csatlakozás, max.  | 2,5 mm <sup>2</sup>                |                      |                         |
| Vezeték csatlakozási keresztmetszet, többeres, névleges csatlakozás, min.  | 0,5 mm <sup>2</sup>                |                      |                         |

A létrehozás dátuma 2024. május 9. 7:12:33 CEST

A katalógus állapota 04.05.2024 / A műszaki módosítások jogát fenntartjuk.

## WDU 1.5/ZZ

Weidmüller Interface GmbH & Co. KG  
Klingenbergstraße 26  
D-32758 Detmold  
Germany

www.weidmueller.com

## Műszaki adatok

|  |                     |
|--|---------------------|
| Vezetékcsatlakozás keresztmetszete,<br>tömör ér, max. névleges csatlakozás | 2,5 mm <sup>2</sup> |
| Vezetékcsatlakozás keresztmetszete,<br>tömör ér, min. névleges csatlakozás | 0,5 mm <sup>2</sup> |

## UL névleges adatok

|  |        |  |        |
|--|--------|--|--------|
| C feszültség nagyság (UR)                      | 300 V  | C áram nagyság (UR)                            | 25 A   |
| Tanúsítvány száma (UR)                         | E60693 | Vezetékméret, gyári vezetékezés, max.<br>(UR)  | 12 AWG |
| Vezetékméret, gyári vezetékezés, min.<br>(UR)  | 26 AWG | Vezetékméret, terepi vezetékezés, max.<br>(UR) | 12 AWG |
| Vezetékméret, terepi vezetékezés, min.<br>(UR) | 22 AWG |  |        |

## Általános

|  |               |  |        |
|--|---------------|--|--------|
| Szabványok                                       | IEC 60947-7-1 | Sín  | TS 35  |
| Vezeték csatlakozási keresztmetszet<br>AWG, max. | AWG 14        | Vezeték csatlakozási keresztmetszet<br>AWG, min. | AWG 26 |

## Besorolások

|             |             |             |             |
|-------------|-------------|-------------|-------------|
| ETIM 6.0    | EC000897    | ETIM 7.0    | EC000897    |
| ETIM 8.0    | EC000897    | ETIM 9.0    | EC000897    |
| ECLASS 9.0  | 27-14-11-20 | ECLASS 9,1  | 27-14-11-20 |
| ECLASS 10.0 | 27-14-11-20 | ECLASS 11.0 | 27-14-11-20 |
| ECLASS 12.0 | 27-14-11-20 | ECLASS 13.0 | 27-25-01-01 |

## Tanúsítványok

Jóváhagyások



|                        |             |
|------------------------|-------------|
| ROHS                   | Megfelel    |
| UL File Number Search  | UL weboldal |
| Tanúsítvány száma (UR) | E60693      |

**Műszaki adatok****Letöltések**

|   |   |
|---|---|
| Approval/Certificate/Document of Conformity | <a href="#">Attestation of Conformity</a><br><a href="#">IECEX Certificate</a><br><a href="#">UKCA Ex Attestation of Conformity</a><br><a href="#">CB Testreport</a><br><a href="#">CB Certificate</a><br><a href="#">UKCA Ex Certificate</a><br><a href="#">CE Declaration of Conformity</a><br><a href="#">ATEX Certificate</a><br><a href="#">UKCA declaration of conformity</a><br><a href="#">Confirmation of Standards EN 45545-2_2020-10</a> |
| Engineering Data                            | <a href="#">CAD data – STEP</a>   |
| Tervezési adatok                            | <a href="#">Zuken E3.S</a>  |
| User Documentation                          | <a href="#">StorageConditionsTerminalBlocks</a><br><a href="#">NTI WDU-WPE 1.5 ZZ</a>   |
| Katalógusok                                 | <a href="#">Catalogues in PDF-format</a>  |
| Kiadványok                                  |   |

**WDU 1.5/ZZ**

**Weidmüller Interface GmbH & Co. KG**  
Klingenbergstraße 26  
D-32758 Detmold  
Germany

[www.weidmueller.com](http://www.weidmueller.com)

**Rajzok**



## WDU 1.5/ZZ

Weidmüller Interface GmbH &amp; Co. KG

Klingenbergstraße 26

D-32758 Detmold

Germany

www.weidmueller.com

## Tartozékok

## SchT csoportos jelölőtartó



Az SchT 5 S csoportjelölő tartó közvetlenül felpattintható a TS 32 tartósínre (G-sín) vagy a TS 35 tartósínre (sorsorkapocssín). Emiatt a sorkapocs feliratozása a sorkapocstól és annak típusától függetlenül kialakítható.

Az SchT 5 és SchT 5 S védelmét ESO 5, STR 5 védőszalagok biztosítják.

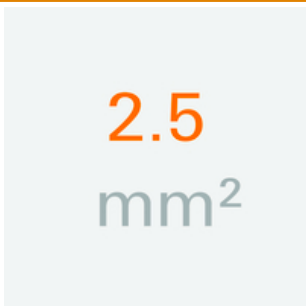
Az SchT 7 egy elforgatható csoportos jelölő becsúsztható jelzőlapokhoz, mely minden további nélkül lehetővé teszi a kapocscsavar működtetését.

Az SchT 7 tartalmazza az ESO 7, STR 7 védőszalagot, vagy DEK 5 védelmet.

A becsúsztható címkék és védőszalagok a „Tartozékok” címszó alatt találhatók.

## Általános rendelési adatok

|                |                            |   |
|----------------|----------------------------|---|
| Típus          | SCHT 7                     | Verzió  |
| Rendelési szám | <a href="#">6517960000</a> | SCHT, Sorkapocs jelölő, 39.3 x 8 mm, Osztás, mm (P): 7.00 |
| GTIN (EAN)     | 4008190001742              | Weidmueller, fehér  |
| Qty.           | 20 Stück                   |   |

2.5 mm<sup>2</sup>

A dugaszolható keresztösszekötők egyszerű kezelést és gyors telepítést tesznek lehetővé. Ezzel a megoldással sok idő takarítható meg a telepítés során, összehasonlítva a csavaros megoldásokkal.

## Általános rendelési adatok

|                |                            |                                   |
|----------------|----------------------------|-----------------------------------|
| Típus          | ZQV 2.5N/3 GE              | Verzió                            |
| Rendelési szám | <a href="#">1693810000</a> | W-sorozat, Keresztösszekötő, 24 A |
| GTIN (EAN)     | 4008190883645              |                                   |
| Qty.           | 60 Stück                   |                                   |

|                |                            |                                   |
|----------------|----------------------------|-----------------------------------|
| Típus          | ZQV 2.5N/4 GE              | Verzió                            |
| Rendelési szám | <a href="#">1693820000</a> | W-sorozat, Keresztösszekötő, 24 A |
| GTIN (EAN)     | 4008190883652              |                                   |
| Qty.           | 60 Stück                   |                                   |

|                |                            |                                   |
|----------------|----------------------------|-----------------------------------|
| Típus          | ZQV 2.5N/20 GE             | Verzió                            |
| Rendelési szám | <a href="#">1909000000</a> | W-sorozat, Keresztösszekötő, 24 A |
| GTIN (EAN)     | 4032248535613              |                                   |
| Qty.           | 20 Stück                   |                                   |

|                |                            |   |
|----------------|----------------------------|---|
| Típus          | ZQV 2.5N/20 RT             | Verzió  |
| Rendelési szám | <a href="#">1909110000</a> | W-sorozat, Keresztösszekötő, Sorkapcsokhoz, Pólusszám: 20 |
| GTIN (EAN)     | 4032248535781              |   |
| Qty.           | 20 Stück                   |   |



## WDU 1.5/ZZ

Weidmüller Interface GmbH & Co. KG  
Klingenbergstraße 26  
D-32758 Detmold  
Germany

www.weidmueller.com

## Tartozékok

|                |                            |                                   |
|----------------|----------------------------|-----------------------------------|
| Típus          | ZQV 2.5N/10 GE             | Verzió                            |
| Rendelési szám | <a href="#">1693880000</a> | W-sorozat, Keresztösszekötő, 24 A |
| GTIN (EAN)     | 4008190883720              |                                   |
| Qty.           | 20 Stück                   |                                   |

|                |                            |                                   |
|----------------|----------------------------|-----------------------------------|
| Típus          | ZQV 2.5N/2 GE              | Verzió                            |
| Rendelési szám | <a href="#">1693800000</a> | W-sorozat, Keresztösszekötő, 24 A |
| GTIN (EAN)     | 4008190883621              |                                   |
| Qty.           | 60 Stück                   |                                   |

## Jelölőtartó



A jelölőtartó lehetőséget kínál további, 5 vagy 5,1 mm beosztású standard jelölők beszerelésére. A sarkított tartók opcionálisan összekapcsolhatók, és a Klippon® Connect moduláris sorkapcsok valamennyi standard jelölőcsatornájába beszerelhetők. A szerelési jelölők típusa a rendeltetési jelöléshordozó adott tartozékai alatt található meg.

## Általános rendelési adatok

|                |                            |                         |
|----------------|----------------------------|-------------------------|
| Típus          | BZT 1 WS 10/5              | Verzió                  |
| Rendelési szám | <a href="#">1805490000</a> | Tartozékok, Jelölőtartó |
| GTIN (EAN)     | 4032248270231              |                         |
| Qty.           | 100 Stück                  |                         |

|                |                            |                         |
|----------------|----------------------------|-------------------------|
| Típus          | BZT 1 ZA WS 10/5           | Verzió                  |
| Rendelési szám | <a href="#">1805520000</a> | Tartozékok, Jelölőtartó |
| GTIN (EAN)     | 4032248270248              |                         |
| Qty.           | 100 Stück                  |                         |

## WDU 1.5/ZZ

Weidmüller Interface GmbH & Co. KG  
Klingenbergstraße 26  
D-32758 Detmold  
Germany

www.weidmueller.com

## Tartozékok

## Üres



A WS jelölők tökéletesen illeszkednek a W sorozatú csatlakozókhoz. Rendszerkompatibilitásuknak köszönhetően a WS címkék az I-sorozattal és a Z-sorozattal is használhatók. A nagy jelölőfelületek nem csak hosszú karakterláncokat engednek meg, hanem többsoros szöveget is.

A WS jelölők ideálisan használhatók hosszú, egyedi karakterláncokhoz. A már bevált MultiCard formátumnak köszönhetően lehetséges a nyomtatás a PrintJet CONNECT nyomtatóval vagy Plotterrel.

- Sávokba, vagy egyedileg rögzíthető
- A gyakorlatban már bizonyított MultiCard formátumú jelölők

**Egyedi nyomtatáshoz:** Kérjük, küldje el az M-Print PRO vagy M-Print PRO Online (telepítés nélkül) jelölőszoftverünk fájlját a címkézési előírásokkal.

## Általános rendelési adatok

|                |                            |  |
|----------------|----------------------------|--|
| Típus          | WS 12/5 MC NE WS           | Verzió   |
| Rendelési szám | <a href="#">1609860000</a> | WS, Sorkapocs jelölő, 12 x 5 mm, Osztás, mm (P): 5.00 Weidmueller, |
| GTIN (EAN)     | 4008190203481              | Allen-Bradley, fehér   |
| Qty.           | 720 Stück                  |  |

## W-sorozat



Az áramkörök optikai elválasztására vagy a szomszédos keresztösszekötők elektromos szigetelésére elválasztólemezt használnak. A zárólemezzel ellentétben ennek alakja nagyobb lehet, mint a szomszédos sorkapcsok. Kisebb azonban nem lehet, különben az alkalmazásban szükséges légrések és kúszótávolságok nem tarthatók meg.

## Általános rendelési adatok

|                |                            |   |
|----------------|----------------------------|---|
| Típus          | WTW EN                     | Verzió  |
| Rendelési szám | <a href="#">1058800000</a> | Elválasztó lemez (kapocs), Elválasztó lemez, 86 mm x 62 mm, |
| GTIN (EAN)     | 4008190140175              | sötétbézs   |
| Qty.           | 20 Stück                   |   |

## WDU 1.5/ZZ

Weidmüller Interface GmbH &amp; Co. KG

Klingenbergstraße 26

D-32758 Detmold

Germany

www.weidmueller.com

## Tartozékok

## ZGB elfordítható csoportos jelölőtartó



A ZGB 15 egy felhajtható csoportos jelölőtartó. A jelölőtartóba dekafix 5 és WS 12/5 csatlakozójelölések, vagy az ESO 15 becsúsztható jelölőlap illeszthető.

A ZGB 30 egy felhajtható csoportos jelölőtartó. A jelölőtartóba dekafix 5 és WS 12/5 csatlakozójelölések, vagy az ESO 7 becsúsztható jelölőlap illeszthető.

A becsúsztható címkék és védőszalagok a „Tartozékok” címszó alatt találhatók.

## Általános rendelési adatok

|                |                            |  |
|----------------|----------------------------|--|
| Típus          | ZGB 30                     | Verzió   |
| Rendelési szám | <a href="#">1611930000</a> | Kapocsjelölők, Sorkapocs jelölő, 32 x 7 mm, Osztás, mm (P): 5.00 |
| GTIN (EAN)     | 4008190002251              | Weidmueller, fehér   |
| Qty.           | 20 Stück                   |  |
| Típus          | ZGB 15                     | Verzió   |
| Rendelési szám | <a href="#">1636530000</a> | Kapocsjelölők, Sorkapocs jelölő, 15 x 7 mm, Osztás, mm (P): 5.00 |
| GTIN (EAN)     | 4008190297053              | Weidmueller, fehér   |
| Qty.           | 20 Stück                   |  |

## Üres



A dekafix (DEK) jelölő univerzálisan használható minden vezetékhez és dugaszolható csatlakozóhoz, valamint elektronikus szerelvényekhez. A rendszer ideális rövid számsorokhoz, és nagy számú készen nyomtatott jelölőt is tartalmaz.

Csíkok egylépéses, gyors felszereléshez. A nyomtatás könnyen olvasható, kontrasztos, és négy szélességben kapható.

- Használatra kész jelölők nagy választéka
- Csíkok gyors felszereléshez
- Csatlakozójelölők, minden Weidmüller-kábelcsatlakozóhoz alkalmazhatók
- Kaphatók üres MultiCard formátumban, vagy standard nyomtatással

**Egyedi nyomtatáshoz:** Kérjük, küldje el az M-Print PRO vagy M-Print PRO Online (telepítés nélkül) jelölőszoftverünk fájlját a címkézési előírásokkal.

## Általános rendelési adatok

|                |                            |   |
|----------------|----------------------------|---|
| Típus          | DEK 5/5 MC NE WS           | Verzió  |
| Rendelési szám | <a href="#">1609801044</a> | Dekafix, Sorkapocs jelölő, 5 x 5 mm, Osztás, mm (P): 5.00 |
| GTIN (EAN)     | 4008190397111              | Weidmueller, fehér  |
| Qty.           | 1 000 Stück                |   |

## WDU 1.5/ZZ

Weidmüller Interface GmbH &amp; Co. KG

Klingenbergstraße 26

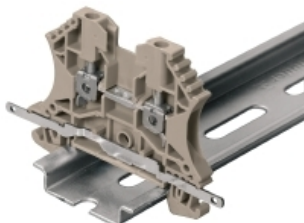
D-32758 Detmold

Germany

www.weidmueller.com

## Tartozékok

## Árnyékolás csatlakozás



Az LS 2.8 WDU2.5-10 segítségével a W sorozat számos átmenő moduláris sorkapcsát nagyon egyszerűen át lehet alakítani. Az LS 2.8 WDU2.5-10 beillesztése lehetővé teszi, hogy a kábelárnyékoló zsinórt közvetlenül a sorkapcszon át hurkolják forrasztással, vagy a megfelelő lapos kábelfogó segítségével.

## Általános rendelési adatok

|                |                            |                                 |
|----------------|----------------------------|---------------------------------|
| Típus          | LS 2.8 WDU2.5-10           | Verzió                          |
| Rendelési szám | <a href="#">1056400000</a> | W-sorozat, Árnyékolt gyűjtőcsín |
| GTIN (EAN)     | 4008190036454              |                                 |
| Qty.           | 100 Stück                  |                                 |

2.5-10 mm<sup>2</sup>2.5-10  
mm<sup>2</sup>

A véglapok a végbak előtt lévő utolsó moduláris kapocs nyitott oldalára vannak felszerelve. A véglap használata biztosítja a moduláris kapocs működését és a meghatározott névleges feszültséget. A véglap biztosítja, hogy ne lehessen hozzáérni az áram alatt lévő részekhez, és így a kapocs védelmet biztosítson az ujjak számára.

## Általános rendelési adatok

|                |                            |   |
|----------------|----------------------------|---|
| Típus          | WAP 16+35 WTW 2.5-10       | Verzió  |
| Rendelési szám | <a href="#">1050100000</a> | Vég- és elválasztó lemezek kapocsokhoz, Véglap, 56 mm x 1.5 mm, sötétbézs |
| GTIN (EAN)     | 4008190079901              |   |
| Qty.           | 20 Stück                   |   |
| Típus          | WAP 16+35 WTW 2.5-10 BL    | Verzió  |
| Rendelési szám | <a href="#">1050180000</a> | Vég- és elválasztó lemezek kapocsokhoz, Véglap, 56 mm x 1.5 mm, kék       |
| GTIN (EAN)     | 4008190013899              |   |
| Qty.           | 20 Stück                   |   |
| Típus          | WAP 2.5-10                 | Verzió  |
| Rendelési szám | <a href="#">1050000000</a> | Véglemez (kapcsok), 56 mm x 1.5 mm, sötétbézs                             |
| GTIN (EAN)     | 4008190103149              |   |
| Qty.           | 50 Stück                   |   |
| Típus          | WAP 2.5-10 BL              | Verzió  |
| Rendelési szám | <a href="#">1050080000</a> | Véglemez (kapcsok), 56 mm x 1.5 mm, kék                                   |
| GTIN (EAN)     | 4008190136611              |   |
| Qty.           | 50 Stück                   |   |

## WDU 1.5/ZZ

Weidmüller Interface GmbH &amp; Co. KG

Klingenbergstraße 26

D-32758 Detmold

Germany

www.weidmueller.com

## Tartozékok

## WQB

## Általános rendelési adatok

|                |                            |  |
|----------------|----------------------------|--|
| Típus          | WQB B/2                    | Verzió   |
| Rendelési szám | <a href="#">1579010000</a> | Keresztösszekötő (kapocs), becsavart állapotban, Pólusszám: 2, Osztás, |
| GTIN (EAN)     | 4008190021696              | mm (P): 5.10, Szigetelt: Igen, fekete                                  |
| Qty.           | 50 Stück                   |  |
| Típus          | WQB B/10                   | Verzió   |
| Rendelési szám | <a href="#">1579050000</a> | Keresztösszekötő (kapocs), becsavart állapotban, Pólusszám: 10,        |
| GTIN (EAN)     | 4008190094508              | Osztás, mm (P): 5.10, Szigetelt: Igen, fekete                          |
| Qty.           | 20 Stück                   |  |
| Típus          | WQB B/4                    | Verzió   |
| Rendelési szám | <a href="#">1579030000</a> | Keresztösszekötő (kapocs), becsavart állapotban, Pólusszám: 4, Osztás, |
| GTIN (EAN)     | 4008190185046              | mm (P): 5.10, Szigetelt: Igen, fekete                                  |
| Qty.           | 50 Stück                   |  |
| Típus          | WQB B/3                    | Verzió   |
| Rendelési szám | <a href="#">1579020000</a> | Keresztösszekötő (kapocs), becsavart állapotban, Pólusszám: 3, Osztás, |
| GTIN (EAN)     | 4008190062392              | mm (P): 5.10, Szigetelt: Igen, fekete                                  |
| Qty.           | 50 Stück                   |  |
| Típus          | WQB B/24                   | Verzió   |
| Rendelési szám | <a href="#">1579060000</a> | Keresztösszekötő (kapocs), becsavart állapotban, Pólusszám: 24,        |
| GTIN (EAN)     | 4008190188597              | Osztás, mm (P): 5.10, Szigetelt: Igen, fekete                          |
| Qty.           | 20 Stück                   |  |
| Típus          | WQB B/6                    | Verzió   |
| Rendelési szám | <a href="#">1579040000</a> | Keresztösszekötő (kapocs), becsavart állapotban, Pólusszám: 6, Osztás, |
| GTIN (EAN)     | 4008190081041              | mm (P): 5.10, Szigetelt: Igen, fekete                                  |
| Qty.           | 20 Stück                   |  |

## WDU 1.5/ZZ

Weidmüller Interface GmbH &amp; Co. KG

Klingenbergstraße 26

D-32758 Detmold

Germany

www.weidmueller.com

## Tartozékok

2,5 mm<sup>2</sup>2.5  
mm<sup>2</sup>

A dugaszolható keresztösszekötők egyszerű kezelést és gyors telepítést tesznek lehetővé. Ezzel a megoldással sok idő takarítható meg a telepítés során, összehasonlítva a csavaros megoldásokkal.

## Általános rendelési adatok

|                |                            |  |
|----------------|----------------------------|--|
| Típus          | ZQV 2.5N/10 RD             | Verzió   |
| Rendelési szám | <a href="#">108910000</a>  | Keresztösszekötő (kapocs), Dugaszolt, Pólusszám: 10, Osztás, mm (P): |
| GTIN (EAN)     | 4050118486018              | 5.10, Szigetelt: Igen, 24 A, piros                                   |
| Qty.           | 20 Stück                   |  |
| Típus          | ZQV 2.5N/3                 | Verzió   |
| Rendelési szám | <a href="#">1527570000</a> | Keresztösszekötő (kapocs), Dugaszolt, Pólusszám: 3, Osztás, mm (P):  |
| GTIN (EAN)     | 4050118448450              | 5.10, Szigetelt: Igen, 24 A, narancssárga                            |
| Qty.           | 60 Stück                   |  |
| Típus          | ZQV 2.5N/6 BL              | Verzió   |
| Rendelési szám | <a href="#">1527820000</a> | Keresztösszekötő (kapocs), Dugaszolt, Pólusszám: 6, Osztás, mm (P):  |
| GTIN (EAN)     | 4050118448610              | 5.10, Szigetelt: Igen, 24 A, kék                                     |
| Qty.           | 20 Stück                   |  |
| Típus          | ZQV 2.5N/5                 | Verzió   |
| Rendelési szám | <a href="#">1527620000</a> | Keresztösszekötő (kapocs), Dugaszolt, Pólusszám: 5, Osztás, mm (P):  |
| GTIN (EAN)     | 4050118448436              | 5.10, Szigetelt: Igen, 24 A, narancssárga                            |
| Qty.           | 20 Stück                   |  |
| Típus          | ZQV 2.5N/10 BL             | Verzió   |
| Rendelési szám | <a href="#">1527880000</a> | Keresztösszekötő (kapocs), Dugaszolt, Pólusszám: 10, Osztás, mm (P): |
| GTIN (EAN)     | 4050118448573              | 5.10, Szigetelt: Igen, 24 A, kék                                     |
| Qty.           | 20 Stück                   |  |
| Típus          | ZQV 2.5N/3 BL              | Verzió   |
| Rendelési szám | <a href="#">1527770000</a> | Keresztösszekötő (kapocs), Dugaszolt, Pólusszám: 3, Osztás, mm (P):  |
| GTIN (EAN)     | 4050118448641              | 5.10, Szigetelt: Igen, 24 A, kék                                     |
| Qty.           | 60 Stück                   |  |
| Típus          | ZQV 2.5N/20                | Verzió   |
| Rendelési szám | <a href="#">1527720000</a> | Keresztösszekötő (kapocs), Dugaszolt, Pólusszám: 20, Osztás, mm (P): |
| GTIN (EAN)     | 4050118447972              | 5.10, Szigetelt: Igen, 24 A, narancssárga                            |
| Qty.           | 20 Stück                   |  |
| Típus          | ZQV 2.5N/9                 | Verzió   |
| Rendelési szám | <a href="#">1527680000</a> | Keresztösszekötő (kapocs), Dugaszolt, Pólusszám: 9, Osztás, mm (P):  |
| GTIN (EAN)     | 4050118447996              | 5.10, Szigetelt: Igen, 24 A, narancssárga                            |
| Qty.           | 20 Stück                   |  |
| Típus          | ZQV 2.5N/9 BL              | Verzió   |
| Rendelési szám | <a href="#">1527870000</a> | Keresztösszekötő (kapocs), Dugaszolt, Pólusszám: 9, Osztás, mm (P):  |
| GTIN (EAN)     | 4050118448580              | 5.10, Szigetelt: Igen, 24 A, kék                                     |
| Qty.           | 20 Stück                   |  |
| Típus          | ZQV 2.5N/3 RD              | Verzió   |
| Rendelési szám | <a href="#">108690000</a>  | Keresztösszekötő (kapocs), Dugaszolt, Pólusszám: 3, Osztás, mm (P):  |
| GTIN (EAN)     | 4050118448535              | 5.10, Szigetelt: Igen, 24 A, piros                                   |
| Qty.           | 60 Stück                   |  |

A létrehozás dátuma 2024. május 9. 7:12:33 CEST

A katalógus állapota 04.05.2024 / A műszaki módosítások jogát fenntartjuk.

## WDU 1.5/ZZ

Weidmüller Interface GmbH &amp; Co. KG

Klingenbergstraße 26

D-32758 Detmold

Germany

www.weidmueller.com

## Tartozékok

|                |                            |  |
|----------------|----------------------------|--|
| Típus          | ZQV 2.5N/8 BL              | Verzió   |
| Rendelési szám | <a href="#">1527840000</a> | Keresztösszekötő (kapocs), Dugaszolt, Pólusszám: 8, Osztás, mm (P):  |
| GTIN (EAN)     | 4050118448597              | 5.10, Szigetelt: Igen, 24 A, kék                                     |
| Qty.           | 20 Stück                   |  |
| Típus          | ZQV 2.5N/20 RD             | Verzió   |
| Rendelési szám | <a href="#">1108920000</a> | Keresztösszekötő (kapocs), Dugaszolt, Pólusszám: 20, Osztás, mm (P): |
| GTIN (EAN)     | 4050118485899              | 5.10, Szigetelt: Igen, 24 A, piros                                   |
| Qty.           | 20 Stück                   |  |
| Típus          | ZQV 2.5N/8                 | Verzió   |
| Rendelési szám | <a href="#">1527670000</a> | Keresztösszekötő (kapocs), Dugaszolt, Pólusszám: 8, Osztás, mm (P):  |
| GTIN (EAN)     | 4050118448405              | 5.10, Szigetelt: Igen, 24 A, narancssárga                            |
| Qty.           | 20 Stück                   |  |
| Típus          | ZQV 2.5N/4 RD              | Verzió   |
| Rendelési szám | <a href="#">1108700000</a> | Keresztösszekötő (kapocs), Dugaszolt, Pólusszám: 4, Osztás, mm (P):  |
| GTIN (EAN)     | 4050118448528              | 5.10, Szigetelt: Igen, 24 A, piros                                   |
| Qty.           | 60 Stück                   |  |
| Típus          | ZQV 2.5N/5 RD              | Verzió   |
| Rendelési szám | <a href="#">1108710000</a> | Keresztösszekötő (kapocs), Dugaszolt, Pólusszám: 5, Osztás, mm (P):  |
| GTIN (EAN)     | 4050118448511              | 5.10, Szigetelt: Igen, 24 A, piros                                   |
| Qty.           | 20 Stück                   |  |
| Típus          | ZQV 2.5N/50 RD             | Verzió   |
| Rendelési szám | <a href="#">1109000000</a> | Keresztösszekötő (kapocs), Dugaszolt, Pólusszám: 50, Osztás, mm (P): |
| GTIN (EAN)     | 4050118486001              | 5.10, Szigetelt: Igen, 24 A, piros                                   |
| Qty.           | 5 Stück                    |  |
| Típus          | ZQV 2.5N/50                | Verzió   |
| Rendelési szám | <a href="#">1527730000</a> | Keresztösszekötő (kapocs), Dugaszolt, Pólusszám: 50, Osztás, mm (P): |
| GTIN (EAN)     | 4050118411362              | 5.10, Szigetelt: Igen, 24 A, narancssárga                            |
| Qty.           | 5 Stück                    |  |
| Típus          | ZQV 2.5N/5 BL              | Verzió   |
| Rendelési szám | <a href="#">1527790000</a> | Keresztösszekötő (kapocs), Dugaszolt, Pólusszám: 5, Osztás, mm (P):  |
| GTIN (EAN)     | 4050118448627              | 5.10, Szigetelt: Igen, 24 A, kék                                     |
| Qty.           | 20 Stück                   |  |
| Típus          | ZQV 2.5N/4 BL              | Verzió   |
| Rendelési szám | <a href="#">1527780000</a> | Keresztösszekötő (kapocs), Dugaszolt, Pólusszám: 4, Osztás, mm (P):  |
| GTIN (EAN)     | 4050118448634              | 5.10, Szigetelt: Igen, 24 A, kék                                     |
| Qty.           | 60 Stück                   |  |
| Típus          | ZQV 2.5N/2 RD              | Verzió   |
| Rendelési szám | <a href="#">1108470000</a> | Keresztösszekötő (kapocs), Dugaszolt, Pólusszám: 2, Osztás, mm (P):  |
| GTIN (EAN)     | 4050118448542              | 5.10, Szigetelt: Igen, 24 A, piros                                   |
| Qty.           | 60 Stück                   |  |
| Típus          | ZQV 2.5N/10                | Verzió   |
| Rendelési szám | <a href="#">1527690000</a> | Keresztösszekötő (kapocs), Dugaszolt, Pólusszám: 10, Osztás, mm (P): |
| GTIN (EAN)     | 4050118447989              | 5.10, Szigetelt: Igen, 24 A, narancssárga                            |
| Qty.           | 20 Stück                   |  |
| Típus          | ZQV 2.5N/7 BL              | Verzió   |
| Rendelési szám | <a href="#">1527830000</a> | Keresztösszekötő (kapocs), Dugaszolt, Pólusszám: 7, Osztás, mm (P):  |
| GTIN (EAN)     | 4050118448603              | 5.10, Szigetelt: Igen, 24 A, kék                                     |
| Qty.           | 20 Stück                   |  |
| Típus          | ZQV 2.5N/2 BL              | Verzió   |
| Rendelési szám | <a href="#">1527740000</a> | Keresztösszekötő (kapocs), Dugaszolt, Pólusszám: 2, Osztás, mm (P):  |
| GTIN (EAN)     | 4050118448658              | 5.10, Szigetelt: Igen, 24 A, kék                                     |
| Qty.           | 60 Stück                   |  |

A létrehozás dátuma 2024. május 9. 7:12:33 CEST

A katalógus állapota 04.05.2024 / A műszaki módosítások jogát fenntartjuk.

## WDU 1.5/ZZ

Weidmüller Interface GmbH &amp; Co. KG

Klingenbergstraße 26

D-32758 Detmold

Germany

www.weidmueller.com

## Tartozékok

|                |                            |   |
|----------------|----------------------------|---|
| Típus          | ZQV 2.5N/6 RD              | Verzió  |
| Rendelési szám | <a href="#">108720000</a>  | Keresztösszekötő (kapocs), Dugaszolt, Pólusszám: 6, Oszítás, mm (P):  |
| GTIN (EAN)     | 4050118448504              | 5.10, Szigetelt: Igen, 24 A, piros                                    |
| Qty.           | 20 Stück                   |   |
| Típus          | ZQV 2.5N/7                 | Verzió  |
| Rendelési szám | <a href="#">1527640000</a> | Keresztösszekötő (kapocs), Dugaszolt, Pólusszám: 7, Oszítás, mm (P):  |
| GTIN (EAN)     | 4050118448412              | 5.10, Szigetelt: Igen, 24 A, narancssárga                             |
| Qty.           | 20 Stück                   |   |
| Típus          | ZQV 2.5N/9 RD              | Verzió  |
| Rendelési szám | <a href="#">108900000</a>  | Keresztösszekötő (kapocs), Dugaszolt, Pólusszám: 9, Oszítás, mm (P):  |
| GTIN (EAN)     | 4050118448474              | 5.10, Szigetelt: Igen, 24 A, piros                                    |
| Qty.           | 20 Stück                   |   |
| Típus          | ZQV 2.5N/6                 | Verzió  |
| Rendelési szám | <a href="#">1527630000</a> | Keresztösszekötő (kapocs), Dugaszolt, Pólusszám: 6, Oszítás, mm (P):  |
| GTIN (EAN)     | 4050118448429              | 5.10, Szigetelt: Igen, 24 A, narancssárga                             |
| Qty.           | 20 Stück                   |   |
| Típus          | ZQV 2.5N/20 BL             | Verzió  |
| Rendelési szám | <a href="#">1527890000</a> | Keresztösszekötő (kapocs), Dugaszolt, Pólusszám: 20, Oszítás, mm (P): |
| GTIN (EAN)     | 4050118448566              | 5.10, Szigetelt: Igen, 24 A, kék                                      |
| Qty.           | 20 Stück                   |   |
| Típus          | ZQV 2.5N/7 RD              | Verzió  |
| Rendelési szám | <a href="#">108810000</a>  | Keresztösszekötő (kapocs), Dugaszolt, Pólusszám: 7, Oszítás, mm (P):  |
| GTIN (EAN)     | 4050118448498              | 5.10, Szigetelt: Igen, 24 A, piros                                    |
| Qty.           | 20 Stück                   |   |
| Típus          | ZQV 2.5N/8 RD              | Verzió  |
| Rendelési szám | <a href="#">108870000</a>  | Keresztösszekötő (kapocs), Dugaszolt, Pólusszám: 8, Oszítás, mm (P):  |
| GTIN (EAN)     | 4050118448481              | 5.10, Szigetelt: Igen, 24 A, piros                                    |
| Qty.           | 20 Stück                   |   |
| Típus          | ZQV 2.5N/50 BL             | Verzió  |
| Rendelési szám | <a href="#">1527920000</a> | Keresztösszekötő (kapocs), Dugaszolt, Pólusszám: 50, Oszítás, mm (P): |
| GTIN (EAN)     | 4050118448559              | 5.10, Szigetelt: Igen, 24 A, kék                                      |
| Qty.           | 5 Stück                    |   |
| Típus          | ZQV 2.5N/4                 | Verzió  |
| Rendelési szám | <a href="#">1527590000</a> | Keresztösszekötő (kapocs), Dugaszolt, Pólusszám: 4, Oszítás, mm (P):  |
| GTIN (EAN)     | 4050118448443              | 5.10, Szigetelt: Igen, 24 A, narancssárga                             |
| Qty.           | 60 Stück                   |   |
| Típus          | ZQV 2.5N/2                 | Verzió  |
| Rendelési szám | <a href="#">1527540000</a> | Keresztösszekötő (kapocs), Dugaszolt, Pólusszám: 2, Oszítás, mm (P):  |
| GTIN (EAN)     | 4050118448467              | 5.10, Szigetelt: Igen, 24 A, narancssárga                             |
| Qty.           | 60 Stück                   |   |



## WDU 1.5/ZZ

Weidmüller Interface GmbH & Co. KG  
Klingenbergstraße 26  
D-32758 Detmold  
Germany

www.weidmueller.com

## Tartozékok

2.5 mm<sup>2</sup>

2.5  
mm<sup>2</sup>

A csavarozható keresztösszekötők egyszerűen fel- és leszerelhetők. A nagy érintkezőfelületnek köszönhetően még nagyobb áramerősségek is maximálisan megbízható érintkezés mellett vihetők át.

## Általános rendelési adatok

|                |                            |  |
|----------------|----------------------------|--|
| Típus          | WQV 2.5/3                  | Verzió   |
| Rendelési szám | <a href="#">1053760000</a> | Keresztösszekötő (kapocs), becsavart állapotban, Pólusszám: 3, Osztás, |
| GTIN (EAN)     | 4008190058999              | mm (P): 5.10, Szigetelt: Igen, 32 A, sárga                             |
| Qty.           | 50 Stück                   |  |
| Típus          | WQV 2.5/2                  | Verzió   |
| Rendelési szám | <a href="#">1053660000</a> | Keresztösszekötő (kapocs), becsavart állapotban, Pólusszám: 2, Osztás, |
| GTIN (EAN)     | 4008190031121              | mm (P): 5.10, Szigetelt: Igen, 32 A, sárga                             |
| Qty.           | 50 Stück                   |  |
| Típus          | WQV 2.5/10                 | Verzió   |
| Rendelési szám | <a href="#">1054460000</a> | Keresztösszekötő (kapocs), becsavart állapotban, Pólusszám: 10,        |
| GTIN (EAN)     | 4008190135089              | Osztás, mm (P): 5.10, Szigetelt: Igen, 32 A, sárga                     |
| Qty.           | 20 Stück                   |  |
| Típus          | WQV 2.5/4                  | Verzió   |
| Rendelési szám | <a href="#">1053860000</a> | Keresztösszekötő (kapocs), becsavart állapotban, Pólusszám: 4, Osztás, |
| GTIN (EAN)     | 4008190049706              | mm (P): 5.10, Szigetelt: Igen, 32 A, sárga                             |
| Qty.           | 50 Stück                   |  |

## WDU 1.5/ZZ

Weidmüller Interface GmbH & Co. KG  
Klingenbergstraße 26  
D-32758 Detmold  
Germany

www.weidmueller.com

## Tartozékok

## WS 12/5



## WS/ DEK

A MultiMark sorkapocsjelölők kétkomponensű, innovatív összetételű anyagot használnak. A jelölő kemény alapkötője biztonságosan a helyére pattan a csatlakozón. Az elastikus felület egyszerűvé teszi a jelölő felszerelését. Ez a speciális lyuggatott anyag lehetővé teszi a szalagok kinyújtását, így alkalmazkodva a kisebb méretbeli különbségekhez, melyek összeadódnak, különösen hosszú sorkapocs-tömböknél. További előny: A felületi anyag kiváló nyomtathatósága garantálja a tartós és kopásálló címkézést. A nyomtató 300 dpi felbontásának köszönhetően a felirat könnyen olvasható.

## A MultiMark előnyei:

- Kompatibilis a W, Z, P és SAK sorozatú sorkapcsokkal
- Szilárd megtartás és tartós nyomtatás
- A folytonos szalagokkal időt takaríthat meg a felszerelésnél
- Az innovatív kompozit anyagnak köszönhetően egyszerű felszerelés
- Hely a többsoros nyomtatáshoz

## Általános rendelési adatok

|                |                             |   |
|----------------|-----------------------------|---|
| Típus          | WS 12/5 MM WS               | Verzió  |
| Rendelési szám | <a href="#">16007190000</a> | WS, Sorkapocs jelölő, 12 x 5 mm, Weidmueller, fehér |
| GTIN (EAN)     | 4050118392036               |   |
| Qty.           | 800 Stück                   |   |

## W-sorozat



Az adapterek és teszt dugók a sorkapcsok és a vizsgálóberendezések közötti elektromos csatlakozáshoz használatosak. Így elektromos érintkezés hozható létre vezetékhez állapottban, és a mérések könnyen elvégezhetők.

## Általános rendelési adatok

|                |                            |   |
|----------------|----------------------------|---|
| Típus          | WTA 2 WDU2.5-10            | Verzió  |
| Rendelési szám | <a href="#">1632320000</a> | Tesztadapter (kapocs), 1.5 mm <sup>2</sup> , 250 V, 6 A |
| GTIN (EAN)     | 4008190257347              |   |
| Qty.           | 25 Stück                   |   |

|                |                            |   |
|----------------|----------------------------|---|
| Típus          | WTA 2/ZA WDU2.5-10         | Verzió  |
| Rendelési szám | <a href="#">1632330000</a> | Tesztadapter (kapocs), 1.5 mm <sup>2</sup> , 250 V, 6 A |
| GTIN (EAN)     | 4008190257330              |   |
| Qty.           | 25 Stück                   |   |

## WDU 1.5/ZZ

Weidmüller Interface GmbH & Co. KG  
Klingenbergstraße 26  
D-32758 Detmold  
Germany

www.weidmueller.com

## Tartozékok

## W-sorozat



A Weidmüller termékválasztékában vannak végbakok, amelyek garantálják az állandó, megbízható rögzítést a kapocssínen és megakadályozzák az elcsúszást. Rendelkezésre állnak csavaros és csavarok nélküli változatok is. A végbakokon jelölési opciók vannak, akár csoportos jelölések részére is, valamint van rajta egy vizsgálódugó tartó is.

## Általános rendelési adatok

|                |                            |  |
|----------------|----------------------------|--|
| Típus          | WEW 35/2                   | Verzió   |
| Rendelési szám | <a href="#">1061200000</a> | Végbak, Wemid, sötétbézs, Sín: TS 35, becsavart állapotban |
| GTIN (EAN)     | 4008190030230              |  |
| Qty.           | 50 Stück                   |  |

## W-sorozat



Villámmal ellátott figyelmeztetések növelik az emberek és gépek biztonságát. Ezeket akkor használják, amikor a külső feszültséget jelezni kell az alkalmazás során.

## Általános rendelési adatok

|                |                            |  |
|----------------|----------------------------|--|
| Típus          | WAD 4 WS                   | Verzió   |
| Rendelési szám | <a href="#">1072100000</a> | Kapocsfedél, PA 66, fehér, Magasság: 19.8 mm, Szélesség: 4.5 mm, |
| GTIN (EAN)     | 4008190446116              | Mélység: 9.6 mm  |
| Qty.           | 50 Stück                   |  |
| Típus          | WAD 4 GE BED               | Verzió   |
| Rendelési szám | <a href="#">1072000000</a> | Kapocsfedél, PA 66, sárga, Magasság: 19.8 mm, Szélesség: 4.5 mm, |
| GTIN (EAN)     | 4008190446109              | Mélység: 9.6 mm  |
| Qty.           | 50 Stück                   |  |

## WDU 1.5/ZZ

Weidmüller Interface GmbH &amp; Co. KG

Klingenbergstraße 26

D-32758 Detmold

Germany

www.weidmueller.com

## Tartozékok

## Vizsgálóaljzatok



Az adapterek és teszt dugók a sorkapcsok és a vizsgálóberendezések közötti elektromos csatlakozáshoz használatosak. Így elektromos érintkezés hozható létre vezetékhez állapottban, és a mérések könnyen elvégezhetők.

## Általános rendelési adatok

|                |                            |                    |
|----------------|----------------------------|--------------------|
| Típus          | STB 8.5/D4/2.3/M2.5 AKZ    | Verzió             |
| Rendelési szám | <a href="#">6215700000</a> | Tartozékok, Aljzat |
| GTIN (EAN)     | 4008190184872              |                    |
| Qty.           | 50 Stück                   |                    |