

WDU 70/95/3

Weidmüller Interface GmbH & Co. KG

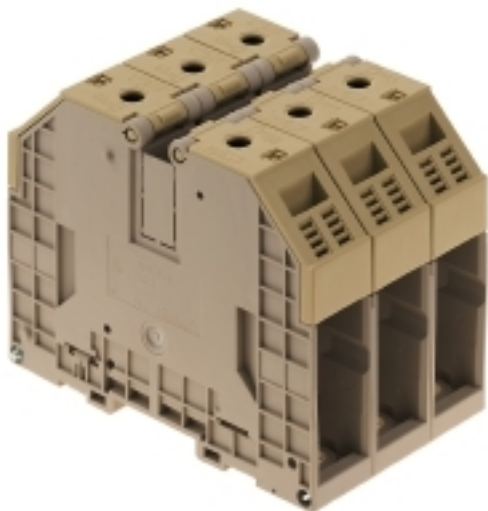
Klingenbergstraße 26

D-32758 Detmold

Germany

www.weidmueller.com

Product image



Az energia, a jel és az adatok átvitele örök feladat az elektrotechnikában és a berendezésgyártásban. Sorkapcsainkat a felhasznált szigetelőanyagok, csatlakozórendszerük és kialakításuk emelik ki a konkurens gyártók termékei közül. Egy átmenő sorkapocs egy vagy több vezeték egyesítésére és/ vagy csatlakoztatására használható. E sorkapcsok egy vagy több, azonos potenciálú vagy egymással szemben szigetelt csatlakozási szintből épülnek fel.

Általános rendelési adatok

Verzió	Egy- és többpólusú kapocslec, Csavaros csatlakozás, 95 mm ² , 1000 V, 232 A, 81 mm, sötétbézs
Rendelési szám	1026700000
Típus	WDU 70/95/3
GTIN (EAN)	4008190137762
Qty.	4 Stück
Szállítás állapota	Ez a termék már nem kapható.
Rendelkezésre álló egység	2023-12-30
Helyettesítő termék	1024600000

A létrehozás dátuma 2024. május 9. 22:46:13 CEST

A katalógus állapota 04.05.2024 / A műszaki módosítások jogát fenntartjuk.

WDU 70/95/3

Weidmüller Interface GmbH & Co. KG
Klingenbergstraße 26
D-32758 Detmold
Germany

www.weidmueller.com

Műszaki adatok

Méretetek és tömegek

Mélység	107 mm	Mélység (coll)	4,213 inch
Magasság	132 mm	Magasság (coll)	5,197 inch
Szélesség	81 mm	Szélesség (coll)	3,189 inch
Nettó tömeg	994,47 g		

Hőmérsékletek

Tárolási hőmérséklet	Üzemi hőmérsékleti tartomány	For operating temperature range see EC Design Test Certificate / IEC Ex-Certificate of Conformity
-25 °C...55 °C		
Folyamatos üzemi hőmérséklet., min.	-60 °C	Folyamatos üzemi hőmérséklet., max. 130 °C

PT OKIECEx/ATEX névleges adat

Tanúsítvány száma (ATEX)	DEMKO14ATEX1338U	Tanúsítvány száma (IECEx)	IECExULD14.0005U
Max. feszültség (ATEX)	1100 V	Áram (ATEX)	218 A
Vezetékkeresztmetszet, max. (ATEX)	95 mm ²	Max. feszültség (IECEx)	1100 V
Áram (IECEx)	218 A	Vezetékkeresztmetszet, max. (IECEx)	95 mm ²
Üzemi hőmérsékleti tartomány	For operating temperature range see EC Design Test Certificate / IEC Ex-Certificate of Conformity	EN 60079-7 jelölés	
2014/34/EU címke	II 2 G D	Ex eb II C Gb	

Anyag adatok

Anyag	Wemid	Szín	sötétbézs
UL 94 éghetőségi osztály	V-0		

Rendszer specifikációk

Változat	Csavaros csatlakozás, Csavarozható keresztösszekötőhöz, zárt állapotban	Véglap szükséges	Nem
Potenciálok száma	1	Szintek száma	1
Rögzítési pontok száma szintenként	2	Potenciálok száma szintenként	1
Keresztkötött szintek belül	Nem	PE-csatlakozás	Nem
Sín	TS 35	N funkció	Nem
PE működés	Nem	PEN funkció	Nem

CSA névleges adatok

B feszültség nagyság (CSA)	600 V	B áram nagyság (CSA)	205 A
C feszültség nagyság (CSA)	600 V	C áram nagyság (CSA)	205 A
D feszültség nagyság (CSA)	600 V	D áram nagyság (CSA)	5 A
Tanúsítvány száma (CSA)	12400-242	Vezeték keresztmetszet, max. (CSA)	00 AWG
Vezeték keresztmetszet, min. (CSA)	6 AWG		

Kiegészítő műszaki adatok

Felszerelés típusa	Felpattintható	Hasonló kapcsok száma	3
Nyitott oldala	zárt	Robbanásbiztonság szempontjából bevizsgált változat	Igen
Telepítési útmutató	Közvetlen rögzítés		

A létrehozás dátuma 2024. május 9. 22:46:13 CEST

A katalógus állapota 04.05.2024 / A műszaki módosítások jogát fenntartjuk.

WDU 70/95/3

Weidmüller Interface GmbH & Co. KG

Klingenbergstraße 26

D-32758 Detmold

Germany

www.weidmueller.com

Műszaki adatok

Névleges adatok

Névleges keresztmetszet	95 mm ²	Névleges feszültség	1 000 V
Névleges DC feszültség	1 000 V	Névleges áram	232 A
Áram maximum vezetékknál	232 A	Szabványok	IEC 60947-7-1
Fajlagos ellenállás az IEC 60947-7-x szerint	0,14 mΩ	Névleges lökfeszültség	8 kV
Teljesítményvesztés az IEC 60947-7-x szerint	7,42 W	Szennyezés súlyossága	3

Rögzíthető vezetékek (kiegészítő csatlakozás)

Vezeték-keresztmetszet, flexibilis és műanyag gallér DIN 46228/1, további csatlakozás, max. 95 mm²

Rögzíthető vezetékek (névleges csatlakozás)

Biztosítócsavar	M 8	Csatlakozás típusa	Csavaros csatlakozás
Csatlakozási irány	oldalt	Csatlakozások száma	2
Csupaszolási hossz	30 mm	Keresztmetszet csatlakoztatott vezetékhez, finomsodratú, érvéghüvelyekkel és műanyag gallérokkal DIN 46228/4, névleges csatlakozás, min.	16 mm ²
Kés mérete	S6 (DIN 6911)	Meghúzási nyomaték, max.	12 Nm
Meghúzási nyomaték, min.	6 Nm	Mérőeszköz, IEC 60947-1	B12
Rögzítési tartomány, névleges csatlakozás, max.	120 mm ²	Rögzítési tartomány, névleges csatlakozás, min.	13,3 mm ²
Vezeték csatlakozás keresztmetszet, finomsodratú, érvéghüvelyekkel DIN 46228/1, névleges csatlakozás, min.	16 mm ²	Vezeték csatlakozási keresztmetszet AWG, max.	AWG 2/0
Vezeték csatlakozási keresztmetszet AWG, min.	AWG 6	Vezeték csatlakozási keresztmetszet, finomsodratú, max.	95 mm ²
Vezeték csatlakozási keresztmetszet, finomsodratú, min.	16 mm ²	Vezeték csatlakozási keresztmetszet, finomsodratú, érvéghüvelyekkel DIN 46228/1, névleges csatlakozás, max.	95 mm ²
Vezeték csatlakozási keresztmetszet, finomsodratú, érvéghüvelyekkel és műanyag gallérokkal DIN 46228/4, névleges csatlakozás, max.	50 mm ²	Vezeték csatlakozási keresztmetszet, többeres, névleges csatlakozás, max.	120 mm ²
Vezeték csatlakozási keresztmetszet, többeres, névleges csatlakozás, min.	16 mm ²	Vezetékcsatlakozás keresztmetszete, tömör ér, max. névleges csatlakozás	16 mm ²
Vezetékcsatlakozás keresztmetszete, tömör ér, min. névleges csatlakozás	16 mm ²		

UL névleges adatok

C feszültség nagyság (UR)	1000 V	C áram nagyság (UR)	175 A
Tanúsítvány száma (UR)	E60693	Vezetékméret, gyári vezetékvezetés, max. (UR)	00 AWG
Vezetékméret, gyári vezetékvezetés, min. (UR)	6 AWG	Vezetékméret, terepi vezetékvezetés, max. (UR)	00 AWG
Vezetékméret, terepi vezetékvezetés, min. (UR)	6 AWG		

Műszaki adatok

Általános

Szabványok	IEC 60947-7-1	Sín	TS 35
Telepítési útmutató	Közvetlen rögzítés	Vezeték csatlakozási keresztmetszet AWG, max.	AWG 2/0
Vezeték csatlakozási keresztmetszet AWG, min.	AWG 6		

Besorolások

ETIM 6.0	EC001284	ETIM 7.0	EC001284
ETIM 8.0	EC001284	ETIM 9.0	EC001284
ECLASS 9.0	27-14-11-06	ECLASS 9.1	27-14-11-06
ECLASS 10.0	27-14-11-06	ECLASS 11.0	27-14-11-06
ECLASS 12.0	27-14-11-06	ECLASS 13.0	27-14-11-06

Tanúsítványok

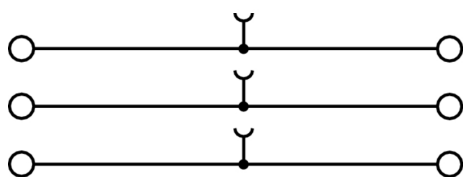
Jóváhagyások



ROHS	Megfelel
UL File Number Search	UL weboldal
Tanúsítvány száma (UR)	E60693

Letöltések

Approval/Certificate/Document of Conformity	IECEX Certificate CB Testreport CB Certificate CE Declaration of Conformity ATEX Certificate UKCA declaration of conformity Confirmation of Standards EN 45545-2_2020-10
Engineering Data	CAD data – STEP
Tervezési adatok	Zuken E3.S
User Documentation	Beipackzettel_WDU70-95_120-150.pdf NTI WDU/ WPE 70/95 StorageConditionsTerminalBlocks
Katalógusok	Catalogues in PDF-format



WDU 70/95/3

Weidmüller Interface GmbH & Co. KG

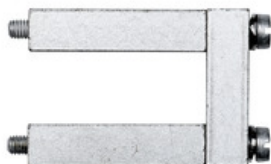
Klingenbergstraße 26

D-32758 Detmold

Germany

www.weidmueller.com

Tartozékok

70/95 mm²

Tápellátás

A W sorozatba tartozó sorkapcsaink széles választékát az egyszerű és helytakarékos használatot biztosító WPD sorozatba tartozó kapcsok együttes használata garantálja a tápellátás biztonságos és kényelmes csatlakoztatását.

Általános rendelési adatok

Típus	WQV 70/95/3	Verzió
Rendelési szám	106360000	Keresztösszekötő (kapocs), becsavart állapotban, Pólusszám: 3, Osztás,
GTIN (EAN)	4008190187514	mm (P): 27.00, Szigetelt: Nem, 232 A, Ezüstszürke
Qty.	5 Stück	
Típus	WQV 70/95/2	Verzió
Rendelési szám	106350000	Keresztösszekötő (kapocs), becsavart állapotban, Pólusszám: 2, Osztás,
GTIN (EAN)	4008190028329	mm (P): 27.00, Szigetelt: Nem, 232 A, Ezüstszürke
Qty.	5 Stück	

Jelölőtartó



A jelölőtartó lehetőséget kínál további, 5 vagy 5,1 mm beosztású standard jelölők beszerelésére. A sarkított tartók opcionálisan összekapcsolhatók, és a Klippon[®] Connect moduláris sorkapcsok valamennyi standard jelölőcsatornájába beszerelhetők. A szerelési jelölők típusa a rendeltetési jelöléshordozó adott tartozékai alatt található meg.

Általános rendelési adatok

Típus	BZT 1 WS 10/5	Verzió
Rendelési szám	180549000	Tartozékok, Jelölőtartó
GTIN (EAN)	4032248270231	
Qty.	100 Stück	
Típus	BZT 1 ZA WS 10/5	Verzió
Rendelési szám	180552000	Tartozékok, Jelölőtartó
GTIN (EAN)	4032248270248	
Qty.	100 Stück	

WDU 70/95/3

Weidmüller Interface GmbH & Co. KG
Klingenbergstraße 26
D-32758 Detmold
Germany

www.weidmueller.com

Tartozékok

Üres



A WS jelölők tökéletesen illeszkednek a W sorozatú csatlakozókhoz. Rendszerkompatibilitásuknak köszönhetően a WS címkék az I-sorozattal és a Z-sorozattal is használhatók. A nagy jelölőfelületek nem csak hosszú karakterláncokat engednek meg, hanem többsoros szöveget is.

A WS jelölők ideálisan használhatók hosszú, egyedi karakterláncokhoz. A már bevált MultiCard formátumnak köszönhetően lehetséges a nyomtatás a PrintJet CONNECT nyomtatóval vagy Plotterrel.

- Sávokba, vagy egyedileg rögzíthető
- A gyakorlatban már bizonyított MultiCard formátumú jelölők

Egyedi nyomtatáshoz: Kérjük, küldje el az M-Print PRO vagy M-Print PRO Online (telepítés nélkül) jelölőszoftverünk fájlját a címkézési előírásokkal.

Általános rendelési adatok

Típus	WS 12/5 MC NE WS	Verzió
Rendelési szám	1609860000	WS, Sorkapocs jelölő, 12 x 5 mm, Osztás, mm (P): 5.00 Weidmueller,
GTIN (EAN)	4008190203481	Allen-Bradley, fehér
Qty.	720 Stück	

WZAD



Általános rendelési adatok

Típus	WZAD 70/95	Verzió
Rendelési szám	1066000000	Segédcsatlakozás (kapocs), Csatlakozások száma: 1
GTIN (EAN)	4008190017064	
Qty.	10 Stück	

WS 12/5

**WS/ DEK**

A MultiMark sorkapocsjelölők kétkomponensű, innovatív összetételű anyagot használnak. A jelölő kemény alapkötője biztonságosan a helyére pattan a csatlakozón. Az elasztikus felület egyszerűvé teszi a jelölő felszerelését. Ez a speciális lyuggatott anyag lehetővé teszi a szalagok kinyújtását, így alkalmazkodva a kisebb méretbeli különbségekhez, melyek összeadódnak, különösen hosszú sorkapocs-tömböknél. További előny: A felületi anyag kiváló nyomtathatósága garantálja a tartós és kopásálló címkézést. A nyomtató 300 dpi felbontásának köszönhetően a felirat könnyen olvasható.

A MultiMark előnyei:

- Kompatibilis a W, Z, P és SAK sorozatú sorkapcsokkal
- Szilárd megtartás és tartós nyomtatás
- A folytonos szalagokkal időt takaríthat meg a felszerelésnél
- Az innovatív kompozit anyagnak köszönhetően egyszerű felszerelés
- Hely a többsoros nyomtatáshoz

Általános rendelési adatok

Típus	WS 12/5 MM WS	Verzió
Rendelési szám	4007190000	WS, Sorkapocs jelölő, 12 x 5 mm, Weidmueller, fehér
GTIN (EAN)	4050118392036	
Qty.	800 Stück	

Tartozékok

Üres



A dekafix (DEK) jelölő univerzálisan használható minden vezetékhez és dugaszolható csatlakozóhoz, valamint elektronikus szerelvényekhez. A rendszer ideális rövid számsorokhoz, és nagy számú készen nyomtatott jelölőt is tartalmaz.

Csíkok egylépéses, gyors felszereléshez. A nyomtatás könnyen olvasható, kontrasztos, és négy szélességben kapható.

- Használatra kész jelölők nagy választéka
- Csíkok gyors felszereléshez
- Csatlakozójelölők, minden Weidmüller-kábelcsatlakozóhoz alkalmazhatók
- Kaphatók üres MultiCard formátumban, vagy standard nyomtatással

Egyedi nyomtatáshoz: Kérjük, küldje el az M-Print PRO vagy M-Print PRO Online (telepítés nélkül) jelölőszoftverünk fájlját a címkézési előírásokkal.

Általános rendelési adatok

Típus	DEK 5/5 MC NE WS	Verzió
Rendelési szám	1609801044	Dekafix, Sorkapocs jelölő, 5 x 5 mm, Osztás, mm (P): 5.00
GTIN (EAN)	4008190397111	Weidmueller, fehér
Qty.	1 000 Stück	

W-sorozat



A Weidmüller termékválasztékában vannak végbakok, amelyek garantálják az állandó, megbízható rögzítést a kapocsín és megakadályozzák az elcsúszást. Rendelkezésre állnak csavaros és csavarok nélküli változatok is. A végbakokon jelölési opciók vannak, akár csoportos jelölések részére is, valamint van rajta egy vizsgálódugó tartó is.

Általános rendelési adatok

Típus	WEW 35/1	Verzió
Rendelési szám	1059000000	Végbak, Wemid, sötétbész, Sín: TS 35, becsavart állapotban
GTIN (EAN)	4008190172282	
Qty.	50 Stück	

WDU 70/95/3

Weidmüller Interface GmbH & Co. KG

Klingenbergstraße 26

D-32758 Detmold

Germany

www.weidmueller.com

Tartozékok

W-sorozat



Villámmal ellátott figyelmeztetések növelik az emberek és gépek biztonságát. Ezeket akkor használják, amikor a külső feszültséget jelezni kell az alkalmazás során.

Általános rendelési adatok

Típus	WAD 27 NE WS	Verzió
Rendelési szám	1062960000	Csoportjelölők, Fedél, 64 x 27 mm, Osztás, mm (P): 27.00
GTIN (EAN)	4008190148225	Weidmueller, fehér
Qty.	10 Stück	
Típus	WAD 27 B GE/SW	Verzió
Rendelési szám	1062860000	Csoportjelölők, Fedél, 64 x 27 mm, Osztás, mm (P): 27.00
GTIN (EAN)	4008190127732	Weidmueller, sárga
Qty.	10 Stück	