

## WDU 70/95/3

Weidmüller Interface GmbH &amp; Co. KG

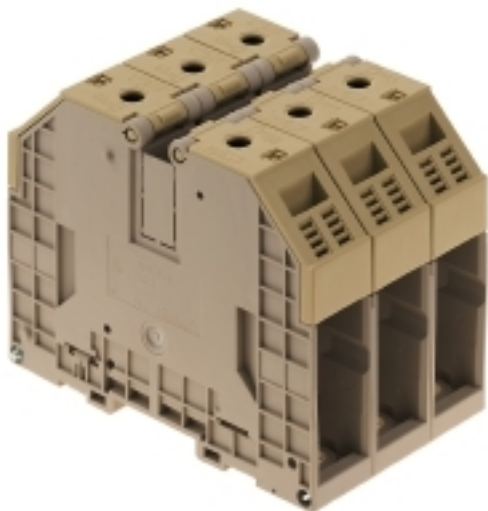
Klingenbergstraße 26

D-32758 Detmold

Germany

www.weidmueller.com

## Obrázek výrobku



Přívod napájení, signálu a dat je standardním požadavkem v elektrotechnice a stavbě rozváděčů. Mezi vlastnosti, které daný výrobek odlišují, patří izolační materiál, systém připojení a konstrukce svorek. Průchozí svorka je vhodná pro sloučení a/nebo připojení jednoho nebo více vodičů. Mohou mít jednu nebo více úrovní připojení, které jsou na stejném potenciálu nebo vzájemně izolované.

## Všeobecné objednací údaje

Verze	Pás svorek s jedním a více póly, Šroubové připojení, 95 mm², 1000 V, 232 A, 81 mm, Tmavě béžová
Objednací číslo	<a href="#">1026700000</a>
Typ	WDU 70/95/3
GTIN (EAN)	4008190137762
Množství	4 ks
Stav objednávky	Tento produkt v budoucnu už nebude k dispozici.
K dispozici do	2023-12-30
Alternativní výrobek	<a href="#">1024600000</a>

Datum vytvoření 9. května 2024 19:15:16 CEST

Stav katalogu 04.05.2024 / Vyhrazujeme si právo na technické změny.

## Technické údaje

## Rozměry a hmotnosti

Hloubka	107 mm	Hloubka (v palcích)	4,213 inch
Výška	132 mm	Výška (v palcích)	5,197 inch
Šířka	81 mm	Šířka (v palcích)	3,189 inch
Čistá hmotnost	994,47 g		

## Teploty

Skladovací teplota		Rozsah provozní teploty	For operating temperature range see EC Design Test Certificate / IEC Ex-Certificate of Conformity
	-25 °C...55 °C		
Trvalá provozní teplota, min.	-60 °C	Trvalá provozní teplota, max.	130 °C

## Specifikace systému

Verze	Šroubové připojení, na šroubovací propojku, uzavřené	Nutná koncová deska	Ne
Počet potenciálů	1	Počet úrovní	1
Počet svěrných bodů na úroveň	2	Počet pólů na řadu	1
Úrovně propojené interně	Ne	PE připojení	Ne
Lišta	TS 35	N-funkce	Ne
PE funkce	Ne	Funkce PEN	Ne

## Údaje hodnocení IECEx/ATEX

Č. osvědčení (ATEX)	DEMKO14ATEX1338U	Č. osvědčení (IECEx)	IECExULD14.0005U
Max. napětí (ATEX)	1100 V	Proud (ATEX)	218 A
Průřez vodiče max. (ATEX)	95 mm <sup>2</sup>	Max. napětí (IECEx)	1100 V
Proud (IECEx)	218 A	Průřez vodiče max. (IECEx)	95 mm <sup>2</sup>
Rozsah provozní teploty	For operating temperature range see EC Design Test Certificate / IEC Ex-Certificate of Conformity	Značení EN 60079-7	
Ex 2014/34/EU značka	II 2 G D		Ex eb II C Gb

## Údaje materiálů

Materiál	Wemid	Barevný	Tmavě béžová
Klasifikace hořlavosti UL 94	V-0		

## CSA data hodnocení

Průřez vodiče max. (CSA)	00 AWG	Průřez vodiče min. (CSA)	6 AWG
Velikost napětí B (CSA)	600 V	Velikost napětí C (CSA)	600 V
Velikost napětí D (CSA)	600 V	Velikost proudu B (CSA)	205 A
Velikost proudu C (CSA)	205 A	Velikost proudu D (CSA)	5 A
Č. osvědčení (CSA)	12400-242		

## Další technická data

Návod k instalaci	Přímá montáž	Otevřené strany	zařeno
Počet podobných svorek	3	Typ montáže	Příchytka
Verze testovaná ve výbušném prostředí	Ano		

## WDU 70/95/3

Weidmüller Interface GmbH & Co. KG  
Klingenbergstraße 26  
D-32758 Detmold  
Germany

www.weidmueller.com

## Technické údaje

## Data hodnocení

Jmenovitý průřez	95 mm <sup>2</sup>	Jmenovité napětí	1 000 V
Jmenovité DC napětí	1 000 V	Jmenovitý proud	232 A
Proud při maximu vodičů	232 A	Standardy	IEC 60947-7-1
Vnitřní odpor podle IEC 60947-7-x	0,14 mΩ	Jmenovité impulzní výdržné napětí	8 kV
Ztráta výkonu v souladu s normou IEC 60947-7-x	7,42 W	Závažnost znečištění	3

## UL data hodnocení

Průřez vodiče propojení v terénu max. (UR)	00 AWG	Průřez vodiče propojení v terénu min. (UR)	6 AWG
Průřez vodiče propojení z výroby max. (UR)	00 AWG	Průřez vodiče propojení z výroby min. (UR)	6 AWG
Velikost napětí C (UR)	1000 V	Velikost proudu C (UR)	175 A
Č. osvědčení (UR)	E60693		

## Vodiče k upevnění (další připojení)

Průřez vodiče, pružný plus plastová manžeta DIN 46228/1, další připojení, max. 95 mm<sup>2</sup>

## Vodiče k upevnění svorkou (jmenovité připojení)

Délka odizolování	30 mm	Měřidlo podle IEC 60947-1	B12
Počet připojení	2	Průřez propojení AWG, max.	AWG 2/0
Průřez propojení AWG, min.	AWG 6	Průřez připojení vodiče, jemně splétaný s koncovkami DIN 46228/1, max.	95 mm <sup>2</sup>
Průřez připojení vodiče, jemně splétaný s koncovkami DIN 46228/1, min.	16 mm <sup>2</sup>	Průřez připojení vodiče, jemně splétaný s koncovkami DIN 46228/4, max.	50 mm <sup>2</sup>
Průřez připojení vodiče, jemně splétaný s koncovkami DIN 46228/4, min.	16 mm <sup>2</sup>	Průřez připojení vodiče, pevné jádro, max.	16 mm <sup>2</sup>
Průřez připojení vodiče, pevné jádro, min.	16 mm <sup>2</sup>	Průřez připojení vodičů, jemně stáčené, max.	95 mm <sup>2</sup>
Průřez připojení vodičů, jemně stáčené, min.	16 mm <sup>2</sup>	Průřez připojení vodičů, splétané, max.	120 mm <sup>2</sup>
Průřez připojení vodičů, splétané, min.	16 mm <sup>2</sup>	Směr připojení	na straně
Svěrný šroub	M 8	Typ připojení	Šroubové připojení
Upínací rozsah, max.	120 mm <sup>2</sup>	Upínací rozsah, min.	13,3 mm <sup>2</sup>
Utahovací moment, max.	12 Nm	Utahovací moment, min.	6 Nm
Velikost nože	S6 (DIN 6911)		

## Všeobecně

Lišta	TS 35	Návod k instalaci	Přímá montáž
Průřez propojení AWG, max.	AWG 2/0	Průřez propojení AWG, min.	AWG 6
Standardy	IEC 60947-7-1		

## Klasifikace

ETIM 6.0	EC001284	ETIM 7.0	EC001284
ETIM 8.0	EC001284	ETIM 9.0	EC001284
ECLASS 9.0	27-14-11-06	ECLASS 9.1	27-14-11-06
ECLASS 10.0	27-14-11-06	ECLASS 11.0	27-14-11-06
ECLASS 12.0	27-14-11-06	ECLASS 13.0	27-14-11-06

## Technické údaje

### Osvědčení

Schválení

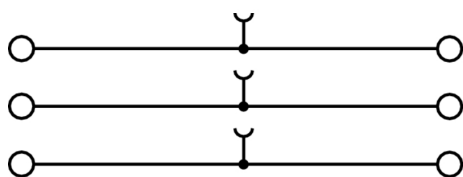


ROHS	Shoda
UL File Number Search	Web UL
Č. osvědčení (UR)	E60693

### Soubory ke stažení

Osvědčení/Certifikát/Prohlášení o shodě	<a href="#">IECEx Certificate</a> <a href="#">CB Testreport</a> <a href="#">CB Certificate</a> <a href="#">CE Declaration of Conformity</a> <a href="#">ATEX Certificate</a> <a href="#">UKCA declaration of conformity</a> <a href="#">Confirmation of Standards EN 45545-2_2020-10</a>
Technické údaje	<a href="#">CAD data – STEP</a>
Technické údaje	<a href="#">Zuken E3.S</a>
Uživatelská dokumentace	<a href="#">Beipackzettel_WDU70-95_120-150.pdf</a> <a href="#">NTI WDU/ WPE 70/95</a> <a href="#">StorageConditionsTerminalBlocks</a>
Katalogy	<a href="#">Catalogues in PDF-format</a>

## Nákresy



## WDU 70/95/3

Weidmüller Interface GmbH &amp; Co. KG

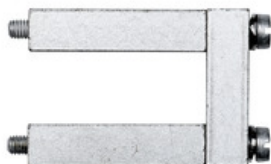
Klingenbergstraße 26

D-32758 Detmold

Germany

www.weidmueller.com

## Příslušenství

70/95 mm<sup>2</sup>

## Vstup napájení

Naše široká řada svorkovnic W s naší hlavní řadou odbočovacích svorek WPD, které jsou optimalizovány k zajištění pohodlného použití i úspory prostoru, zaručují bezpečné a praktické připojení vstupu napájení.

## Všeobecné objednací údaje

Typ	WQV 70/95/2	Verze
Objednací číslo	<a href="#">6063500000</a>	Propojka (svorka), Přišroubováno, Počet pólů: 2, Rozteč v mm (P):
GTIN (EAN)	4008190028329	27.00, Izolované: Ne, 232 A, Stříbřitě šedá
Množství	5 ks	
Typ	WQV 70/95/3	Verze
Objednací číslo	<a href="#">6063600000</a>	Propojka (svorka), Přišroubováno, Počet pólů: 3, Rozteč v mm (P):
GTIN (EAN)	4008190187514	27.00, Izolované: Ne, 232 A, Stříbřitě šedá
Množství	5 ks	

## WZAD



## Všeobecné objednací údaje

Typ	WZAD 70/95	Verze
Objednací číslo	<a href="#">6066000000</a>	Pomocné připojení (svorka), Počet připojení: 1
GTIN (EAN)	4008190017064	
Množství	10 ks	

WDU 70/95/3

Weidmüller Interface GmbH &amp; Co. KG

Klingenbergstraße 26

D-32758 Detmold

Germany

www.weidmueller.com

## Příslušenství

## WS 12/5



## WS/ DEK

MultiMark značky používají inovativní kompozitní materiál sestávající ze dvou komponent. Tuhý okraj podkladu značky se bezpečně připevňuje ke konektoru. Díky elastické povrchové úpravě se značka snadno připevňuje. Tento speciálně ražený materiál lze natáhnout, čímž lze pokrýt různé rozestupy, které se obzvláště u dlouhých svorkovnic nasčítají. Další výhodou: na materiál povrchu se skvěle tiskne a tím zaručuje trvanlivé značení odolné proti opotřebení. Rozlišení tisku 300 dpi také umožňuje velmi snadno čitelný potisk.

## Vaše výhody s MultiMark

- Kompatibilní s modulárními svorkovnicemi společnosti Weidmüller
- Pevně držící a odolný tisk
- Kontinuální pásy šetří s časem při instalaci
- Snadná instalace díky inovativnímu kompozitnímu materiálu
- Velké pole pro štítek pro optimální čitelnost
- Vysoká flexibilita díky nezávislosti na výrobci

## Všeobecné objednací údaje

Typ	WS 12/5 MM WS	Verze
Objednací číslo	<a href="#">4007190000</a>	WS, Označení svorek, 12 x 5 mm, Weidmueller, Bílá
GTIN (EAN)	4050118392036	
Množství	800 ks	

## Řada W



Nabídka produktů Weidmüller zahrnuje koncové držáky, které zaručují trvalou a spolehlivou montáž na přípojnicích a které brání sklouznutí. K dispozici jsou verze se šrouby i bez šroubů. Koncový držák nabízí více možností označení, také místo pro skupinové značky a rovněž držák zkušební zástrčky.

## Všeobecné objednací údaje

Typ	WEW 35/1	Verze
Objednací číslo	<a href="#">4059000000</a>	Bočnice, Wemid, Tmavě béžová, Lišta: TS 35, Přišroubováno
GTIN (EAN)	4008190172282	
Množství	50 ks	

## Příslušenství

## Držák štítku značení



Držák značky nabízí možnost dodatečné montáže standardních značek s roztečí 5 nebo 5,1 mm. Úhlové držáky lze volitelně zacvaknout a lze je namontovat do všech standardních označovacích kanálů modulárních svorkovnic Klippon® Connect. Typy montážních značek naleznete v příslušném příslušenství držáku označení.

## Všeobecné objednací údaje

Typ	BZT 1 WS 10/5	Verze
Objednací číslo	<a href="#">6805490000</a>	Příslušenství, Držák štítku značení
GTIN (EAN)	4032248270231	
Množství	100 ks	
Typ	BZT 1 ZA WS 10/5	Verze
Objednací číslo	<a href="#">6805520000</a>	Příslušenství, Držák štítku značení
GTIN (EAN)	4032248270248	
Množství	100 ks	

## Prázdné



Značky WS jsou ideální volbou pro konektory řady W. Díky jejich systémové kompatibilitě lze WS štítky využít i s řadami I a Z. Velká plocha na značení umožňuje dlouhé řetězce znaků, ale také víceřádkový text. Štítky WS jsou ideální na značení pomocí dlouhých řetězců znaků. Díky osvědčenému formátu MultiCard je možný tisk pomocí tiskárny PrintJet CONNECT nebo plotteru.

- Lze nasazovat v pásech nebo jednotlivě
- Štítky v ověřeném formátu MultiCard

**Pro vlastní potisk:** Prosíme zašlete nám soubor pro náš software na značení M-Print PRO nebo M-Print PRO Online (bez instalace) s vašimi požadavky na značení.

## Všeobecné objednací údaje

Typ	WS 12/5 MC NE WS	Verze
Objednací číslo	<a href="#">6609860000</a>	WS, Označení svorek, 12 x 5 mm, Rozteč v mm (P): 5.00 Weidmueller,
GTIN (EAN)	4008190203481	Allen-Bradley, Bílá
Množství	720 ks	



## WDU 70/95/3

Weidmüller Interface GmbH &amp; Co. KG

Klingenbergstraße 26

D-32758 Detmold

Germany

www.weidmueller.com

## Příslušenství

## Řada W



Výstražné kryty se symbolem blesku poskytují větší bezpečnost pro člověka a stroj. Používají se tam, kde musí být v aplikaci označeno vnější napětí.

## Všeobecné objednací údaje

Typ	WAD 27 B GE/SW	Verze
Objednací číslo	<a href="#">6062860000</a>	Označení skupiny, Kryt, 64 x 27 mm, Rozteč v mm (P): 27.00
GTIN (EAN)	4008190127732	Weidmueller, Žlutá
Množství	10 ks	
Typ	WAD 27 NE WS	Verze
Objednací číslo	<a href="#">6062960000</a>	Označení skupiny, Kryt, 64 x 27 mm, Rozteč v mm (P): 27.00
GTIN (EAN)	4008190148225	Weidmueller, Bílá
Množství	10 ks	

## Prázdné



Štítek Dekafix (DEK) je univerzální štítek pro všechny vodiče a zásuvné konektory i elektronické sub-sestavy. Tento systém je ideální pro krátké číselné sekvence a zahrnuje širokou řadu předtištěných značek. Pásky pro rychlou instalaci v jediném pracovním kroku. Potisk je dobře čitelný, má perfektní kontrast a je k dispozici v různých šířkách.

- Široká řada potitštěných značek pro okamžité použití
- Pásky pro rychlou instalaci
- Značky na konektory vhodné pro všechny kabelové konektory
- K dispozici jako čisté MultiCard, nebo se standardním potiskem

**Pro vlastní potisk:** Prosíme zašlete nám soubor pro náš software na značení M-Print PRO nebo M-Print PRO Online (bez instalace) s vašimi požadavky na značení.

## Všeobecné objednací údaje

Typ	DEK 5/5 MC NE WS	Verze
Objednací číslo	<a href="#">609801044</a>	Dekafix, Označení svorek, 5 x 5 mm, Rozteč v mm (P): 5.00
GTIN (EAN)	4008190397111	Weidmueller, Bílá
Množství	1 000 ks	