

**WDU 2.5/1.5/ZR BL****Weidmüller Interface GmbH & Co. KG**

Klingenbergstraße 26

D-32758 Detmold

Germany

www.weidmueller.com

**Obrázek výrobku**

Přívod napájení, signálu a dat je standardním požadavkem v elektrotechnice a stavbě rozváděčů. Mezi vlastnosti, které daný výrobek odlišují, patří izolační materiál, systém připojení a konstrukce svorek. Průchozí svorka je vhodná pro sloučení a/nebo připojení jednoho nebo více vodičů. Mohou mít jednu nebo více úrovní připojení, které jsou na stejném potenciálu nebo vzájemně izolované.

**Všeobecné objednací údaje**

Verze	Průchozí svorkovnice, Šroubové připojení, 2.5 mm², 800 V, 24 A, Počet připojení: 1
Objednací číslo	<a href="#">1024780000</a>
Typ	WDU 2.5/1.5/ZR BL
GTIN (EAN)	4008190173586
Množství	100 ks

## WDU 2.5/1.5/ZR BL

Weidmüller Interface GmbH &amp; Co. KG

Klingenbergstraße 26

D-32758 Detmold

Germany

www.weidmueller.com

## Technické údaje

## Rozměry a hmotnosti

Hloubka	46,5 mm	Hloubka (v palcích)	1,831 inch
Výška	60 mm	Výška (v palcích)	2,362 inch
Šířka	5,1 mm	Šířka (v palcích)	0,201 inch
Čistá hmotnost	7,5 g		

## Teploty

Skladovací teplota		Rozsah provozní teploty	For operating temperature range see EC Design Test Certificate / IEC Ex-Certificate of Conformity
	-25 °C...55 °C		
Trvalá provozní teplota, min.	-60 °C	Trvalá provozní teplota, max.	130 °C

## Specifikace systému

Verze	Šroubové připojení, Další připojení, na šroubovací propojku, Jeden konec bez konektoru	Nutná koncová deska	Ano
Počet potenciálů	1	Počet úrovní	1
Počet svěrných bodů na úroveň	3	Počet pólů na řadu	1
Úrovně propojené interně	Ne	PE připojení	Ne
Lišta	TS 35	N-funkce	Ano
PE funkce	Ne	Funkce PEN	Ne

## Údaje hodnocení IECEx/ATEX

Č. osvědčení (IECEX)	IECEXULD14.0005U	Max. napětí (IECEX)	550 V
Proud (IECEX)	20 A	Průřez vodiče max. (IECEX)	2,5 mm <sup>2</sup>
Rozsah provozní teploty	For operating temperature range see EC Design Test Certificate / IEC Ex-Certificate of Conformity	Značení EN 60079-7	
Ex 2014/34/EU značka	II 2 G D		Ex eb II C Gb

## Údaje materiálů

Materiál	Wemid	Barevný	Modrá
Klasifikace hořlavosti UL 94	V-0		

## 2 upnutelné vodiče (H05V/H07V) se stejným průřezem (jmenovité připojení)

Průřez připojeného vodiče, pevný, dva vodiče k upevnění svorkou, max.	2,5 mm <sup>2</sup>	Průřez připojeného vodiče, pevný, dva vodiče k upevnění svorkou, min.	0,5 mm <sup>2</sup>
Průřez připojených vodičů, jemně stáčené, dva přisvorkované vodiče, min.	0,5 mm <sup>2</sup>	Průřez vodičů, jemně stáčený, dva přisvorkované vodiče, max.	1,5 mm <sup>2</sup>
Průřez vodičového připojení, jemně slané a s koncovkami DIN 46228/1, 2 upnutelné vodiče, max.	1,5 mm <sup>2</sup>	Průřez vodičového připojení, jemně slané a s koncovkami DIN 46228/1, 2 upnutelné vodiče, min.	0,5 mm <sup>2</sup>

## CSA data hodnocení

Průřez vodiče max. (CSA)	14 AWG	Průřez vodiče min. (CSA)	26 AWG
Velikost napětí C (CSA)	300 V	Velikost proudu C (CSA)	20 A
Č. osvědčení (CSA)	12400-240		

## WDU 2.5/1.5/ZR BL

Weidmüller Interface GmbH &amp; Co. KG

Klingenbergstraße 26

D-32758 Detmold

Germany

www.weidmueller.com

## Technické údaje

## Další technická data

Otevřené strany	pravá	Počet podobných svorek	1
Typ montáže	Přichytka	Verze testovaná ve výbušném prostředí	Ano

## Data hodnocení

Jmenovitý průřez	2,5 mm <sup>2</sup>	Jmenovité napětí	800 V
Jmenovité DC napětí	800 V	Jmenovitý proud	24 A
Proud při maximu vodičů	32 A	Standardy	IEC 60947-7-1
Vnitřní odpor podle IEC 60947-7-x	1,33 mΩ	Jmenovité impulzní výdržné napětí	8 kV
Ztráta výkonu v souladu s normou IEC 60947-7-x	0,77 W	Kategorie rázového napětí	III
Závažnost znečištění	3		

## UL data hodnocení

Průřez vodiče propojení v terénu max. (UR)	12 AWG	Průřez vodiče propojení v terénu min. (UR)	30 AWG
Průřez vodiče propojení z výroby max. (UR)	12 AWG	Průřez vodiče propojení z výroby min. (UR)	30 AWG
Velikost napětí B (UR)	300 V	Velikost napětí C (UR)	300 V
Velikost proudu B (UR)	20 A	Velikost proudu C (UR)	20 A
Č. osvědčení (UR)	E60693		

## Vodiče k upevnění (další připojení)

Délka odizolování, další připojení	7 mm	Jmenovitý proud, další připojení	17,5 A
Jmenovitý průřez, další připojení	1,5 mm <sup>2</sup>	Počet připojení, další připojení	2
Průřez připojeného vodiče, AWG, další připojení, max.	AWG 12	Průřez připojeného vodiče, AWG, další připojení, min.	AWG 26
Průřez připojeného vodiče, pevné jádro, další připojení, max.	2,5 mm <sup>2</sup>	Průřez připojeného vodiče, pevné jádro, další připojení, min.	0,5 mm <sup>2</sup>
Průřez připojeného vodiče, pružný, další připojení, max.	1,5 mm <sup>2</sup>	Průřez připojeného vodiče, více jader, další připojení, max.	2,5 mm <sup>2</sup>
Průřez připojeného vodiče, více jader, další připojení, min.	0,5 mm <sup>2</sup>	Průřez vodiče, pružný plus plastová manžeta DIN 46228/1, další připojení, max.	1,5 mm <sup>2</sup>
Průřez vodiče, pružný plus plastová manžeta DIN 46228/1, další připojení, min.	0,5 mm <sup>2</sup>	Průřez vodiče, pružný, další připojení, min.	0,5 mm <sup>2</sup>
Rozsah sevření, další připojení, max.	2,5 mm <sup>2</sup>	Rozsah sevření, další připojení, min.	0,13 mm <sup>2</sup>
Směr připojení	na straně	Typ připojení, další připojení	Šroubové připojení
Utahovací moment, další připojení, max.	0,6 Nm	Utahovací moment, další připojení, min.	0,4 Nm
Velikost spínače, další připojení	SD 0,6 x 3,5	Šroub svorky, další připojení	M 2,5

## Vodiče k upevnění svorkou (jmenovité připojení)

Dvojdutinka, max.	1,5 mm <sup>2</sup>
Dvojdutinka, max.	0,5 mm <sup>2</sup>
Délka odizolování	10 mm
Měřidlo podle IEC 60947-1	A3, A1
Počet připojení	1
Průřez propojení AWG, max.	AWG 12
Průřez propojení AWG, min.	AWG 30
Průřez připojení vodiče, jemně splétaný s koncovkami DIN 46228/1, max.	2,5 mm <sup>2</sup>
Průřez připojení vodiče, jemně splétaný s koncovkami DIN 46228/1, min.	0,5 mm <sup>2</sup>

Datum vytvoření 8. května 2024 13:48:56 CEST

## WDU 2.5/1.5/ZR BL

Weidmüller Interface GmbH &amp; Co. KG

Klingenbergstraße 26

D-32758 Detmold

Germany

www.weidmueller.com

## Technické údaje

Průřez připojení vodiče, jemně splétaný s koncovkami DIN 46228/4, max.	2,5 mm <sup>2</sup>			
Průřez připojení vodiče, jemně splétaný s koncovkami DIN 46228/4, min.	0,5 mm <sup>2</sup>			
Průřez připojení vodiče, pevné jádro, max.	4 mm <sup>2</sup>			
Průřez připojení vodiče, pevné jádro, min.	0,5 mm <sup>2</sup>			
Průřez připojení vodičů, jemně stáčené, max.	4 mm <sup>2</sup>			
Průřez připojení vodičů, jemně stáčené, min.	0,5 mm <sup>2</sup>			
Průřez připojení vodičů, splétané, max.	4 mm <sup>2</sup>			
Průřez připojení vodičů, splétané, min.	1,5 mm <sup>2</sup>			
Směr připojení	na straně			
Svěrný šroub	M 2,5			
Typ připojení	Šroubové připojení			
Upínací rozsah, max.	4 mm <sup>2</sup>			
Upínací rozsah, min.	0,05 mm <sup>2</sup>			
Upínatelný vodič	Specifikace připojení	Šroubové připojení		
	Průřez připojení vodiče	Typ	pevný, H05(07) V-U	
		min.	0,5 mm <sup>2</sup>	
		max.	4 mm <sup>2</sup>	
		jmen.	2,5 mm <sup>2</sup>	
	vodičová koncovka	Délka odizolování	min.	10 mm
			max.	10 mm
			jmen.	10 mm
		Utahovací moment	min.	0,4 Nm
			max.	0,6 Nm
		Doporučená dutinka na konci vodiče		
	Specifikace připojení	Šroubové připojení		
	Průřez připojení vodiče	Typ	splétaný, H07V-R	
		min.	1,5 mm <sup>2</sup>	
		max.	4 mm <sup>2</sup>	
		jmen.	2,5 mm <sup>2</sup>	
	vodičová koncovka	Délka odizolování	min.	10 mm
			max.	10 mm
			jmen.	10 mm
		Utahovací moment	min.	0,4 Nm
			max.	0,6 Nm
		Doporučená dutinka na konci vodiče		
	Specifikace připojení	Šroubové připojení		
	Průřez připojení vodiče	Typ	flexibilní, H05(07) V-K	
		min.	0,5 mm <sup>2</sup>	
		max.	4 mm <sup>2</sup>	
		jmen.	2,5 mm <sup>2</sup>	
	vodičová koncovka	Délka odizolování	min.	10 mm
			max.	10 mm
			jmen.	10 mm
		Utahovací moment	min.	0,4 Nm
			max.	0,6 Nm
		Doporučená dutinka na konci vodiče		
Utahovací moment, max.	0,6 Nm			
Utahovací moment, min.	0,4 Nm			
Velikost nože	0,6 x 3,5 mm			

## WDU 2.5/1.5/ZR BL

**Weidmüller Interface GmbH & Co. KG**  
Klingenbergstraße 26  
D-32758 Detmold  
Germany

www.weidmueller.com

## Technické údaje

Úroveň krouticího momentu s elektrickým šroubovákem DMS 1

### Všeobecně

Lišta	TS 35	Průřez propojení AWG, max.	AWG 12
Průřez propojení AWG, min.	AWG 30	Standardy	IEC 60947-7-1

### Klasifikace

ETIM 6.0	EC000897	ETIM 7.0	EC000897
ETIM 8.0	EC000897	ETIM 9.0	EC000897
ECLASS 9.0	27-14-11-20	ECLASS 9.1	27-14-11-20
ECLASS 10.0	27-14-11-20	ECLASS 11.0	27-14-11-20
ECLASS 12.0	27-14-11-20	ECLASS 13.0	27-25-01-01

### Osvědčení

Schválení



ROHS	Shoda
UL File Number Search	Web UL
Č. osvědčení (UR)	E60693
Č. osvědčení (cURusEX)	E184763

### Soubory ke stažení

Osvědčení/Certifikát/Prohlášení o shodě [Attestation of Conformity](#)  
[IECEx Certificate](#)  
[UKCA Ex Attestation of Conformity](#)  
[DNVGL certificate](#)  
[NEMKO certificate](#)  
[Lloyds Register Certificate](#)  
[POLSKIREJ certificate](#)  
[UKCA Ex Certificate](#)  
[CE Declaration of Conformity](#)  
[ATEX Certificate](#)  
[UKCA declaration of conformity](#)  
[Confirmation of Standards EN 45545-2\\_2020-10](#)

Technické údaje	<a href="#">CAD data – STEP</a>
Technické údaje	<a href="#">Zuken E3.S</a>
Uživatelská dokumentace	<a href="#">NTI WDU/WPE 2.5 1.5 ZR</a> <a href="#">StorageConditionsTerminalBlocks</a>
Katalogy	<a href="#">Catalogues in PDF-format</a>
Brožury	

Datum vytvoření 8. května 2024 13:48:56 CEST

Stav katalogu 04.05.2024 / Vyhrazuje si právo na technické změny.

### WDU 2.5/1.5/ZR BL

**Weidmüller Interface GmbH & Co. KG**

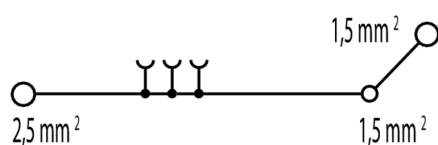
Klingenbergstraße 26

D-32758 Detmold

Germany

[www.weidmueller.com](http://www.weidmueller.com)

## Nákresy



## WDU 2.5/1.5/ZR BL

Weidmüller Interface GmbH &amp; Co. KG

Klingenbergstraße 26

D-32758 Detmold

Germany

www.weidmueller.com

## Příslušenství

## WS 12/5



## WS/ DEK

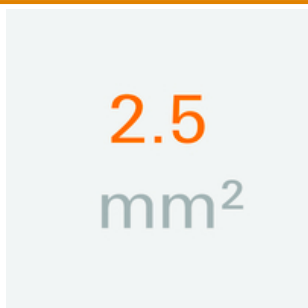
MultiMark značky používají inovativní kompozitní materiál sestávající ze dvou komponent. Tuhý okraj podkladu značky se bezpečně připne ke konektoru. Díky elastické povrchové úpravě se značka snadno připne. Tento speciálně ražený materiál lze natáhnout, čímž lze pokrýt různé rozestupy, které se obzvláště u dlouhých svorkovnic nasčítají. Další výhoda: na materiál povrchu se skvěle tiskne a tím zaručuje trvanlivé značení odolné proti opotřebení. Rozlišení tisku 300 dpi také umožňuje velmi snadno čitelný potisk.

## Vaše výhody s MultiMark

- Kompatibilní s modulárními svorkovnicemi společnosti Weidmüller
- Pevně držící a odolný tisk
- Kontinuální pásy šetří s časem při instalaci
- Snadná instalace díky inovativnímu kompozitnímu materiálu
- Velké pole pro štítek pro optimální čitelnost
- Vysoká flexibilita díky nezávislosti na výrobci

## Všeobecné objednací údaje

Typ	WS 12/5 MM WS	Verze
Objednací číslo	<a href="#">6007190000</a>	WS, Označení svorek, 12 x 5 mm, Weidmueller, Bílá
GTIN (EAN)	4050118392036	
Množství	800 ks	

2.5 mm<sup>2</sup>

Zásuvné propojky nabízejí snadnou manipulaci a rychlou instalaci. To ušetří během instalace hodně času ve srovnání se šroubovými řešeními.

## Všeobecné objednací údaje

Typ	ZQV 2.5N/2 GE	Verze
Objednací číslo	<a href="#">6693800000</a>	W řada, Spojovací konektor, 24 A
GTIN (EAN)	4008190883621	
Množství	60 ks	
Typ	ZQV 2.5N/3 GE	Verze
Objednací číslo	<a href="#">6693810000</a>	W řada, Spojovací konektor, 24 A
GTIN (EAN)	4008190883645	
Množství	60 ks	

## WDU 2.5/1.5/ZR BL

Weidmüller Interface GmbH &amp; Co. KG

Klingenbergstraße 26

D-32758 Detmold

Germany

www.weidmueller.com

## Příslušenství

Typ	ZQV 2.5N/10 GE	Verze
Objednáací číslo	<a href="#">6693880000</a>	W řada, Spojovací konektor, 24 A
GTIN (EAN)	4008190883720	
Množství	20 ks	
Typ	ZQV 2.5N/20 GE	Verze
Objednáací číslo	<a href="#">6909000000</a>	W řada, Spojovací konektor, 24 A
GTIN (EAN)	4032248535613	
Množství	20 ks	
Typ	ZQV 2.5N/4 GE	Verze
Objednáací číslo	<a href="#">6693820000</a>	W řada, Spojovací konektor, 24 A
GTIN (EAN)	4008190883652	
Množství	60 ks	

## Řada W



Dělicí desky se používá pro optické oddělení obvodů nebo pro elektrickou izolaci od sousedních propojek. Na rozdíl od bočnice může být obrys větší než sousední svorkovnice. Neměl by však být menší, protože jinak již nelze udržet požadovaný odstup a povrchovou vzdálenost v rámci aplikace.

## Všeobecné objednáací údaje

Typ	WTW EN	Verze
Objednáací číslo	<a href="#">6058800000</a>	Předělová deska (svorka), Mezilehlá deska, 86 mm x 62 mm, Tmavě
GTIN (EAN)	4008190140175	běžová
Množství	20 ks	

## WQB

## Všeobecné objednáací údaje

Typ	WQB B/3	Verze
Objednáací číslo	<a href="#">6579020000</a>	Propojka (svorka), Přišroubováno, Počet pólů: 3, Rozteč v mm (P): 5.10,
GTIN (EAN)	4008190062392	Izolované: Ano, černá
Množství	50 ks	
Typ	WQB B/10	Verze
Objednáací číslo	<a href="#">6579050000</a>	Propojka (svorka), Přišroubováno, Počet pólů: 10, Rozteč v mm (P):
GTIN (EAN)	4008190094508	5.10, Izolované: Ano, černá
Množství	20 ks	

Datum vytvoření 8. května 2024 13:48:56 CEST

Stav katalogu 04.05.2024 / Vyhrazujeme si právo na technické změny.



## WDU 2.5/1.5/ZR BL

Weidmüller Interface GmbH &amp; Co. KG

Klingenbergstraße 26

D-32758 Detmold

Germany

www.weidmueller.com

## Příslušenství

Typ	WQB B/2	Verze
Objednávací číslo	<a href="#">6579010000</a>	Propojka (svorka), Přišroubováno, Počet pólů: 2, Rozteč v mm (P): 5.10,
GTIN (EAN)	4008190021696	Izolované: Ano, černá
Množství	50 ks	
Typ	WQB B/24	Verze
Objednávací číslo	<a href="#">6579060000</a>	Propojka (svorka), Přišroubováno, Počet pólů: 24, Rozteč v mm (P):
GTIN (EAN)	4008190188597	5.10, Izolované: Ano, černá
Množství	20 ks	
Typ	WQB B/6	Verze
Objednávací číslo	<a href="#">6579040000</a>	Propojka (svorka), Přišroubováno, Počet pólů: 6, Rozteč v mm (P): 5.10,
GTIN (EAN)	4008190081041	Izolované: Ano, černá
Množství	20 ks	
Typ	WQB B/4	Verze
Objednávací číslo	<a href="#">6579030000</a>	Propojka (svorka), Přišroubováno, Počet pólů: 4, Rozteč v mm (P): 5.10,
GTIN (EAN)	4008190185046	Izolované: Ano, černá
Množství	50 ks	

## Testovací zdířky



Testovací adaptéry a testovací zástrčky se používají pro elektrické připojení mezi svorkovnicemi a testovacím zařízením. Tímto způsobem lze elektrický kontakt vytvořit v propojeném stavu a měření lze provést snadno.

## Všeobecné objednávací údaje

Typ	STB 8.5/D4/2.3/M2.5 AKZ	Verze
Objednávací číslo	<a href="#">6215700000</a>	Příslušenství, Patice
GTIN (EAN)	4008190184872	
Množství	50 ks	

## WDU 2.5/1.5/ZR BL

**Weidmüller Interface GmbH & Co. KG**  
Klingenbergstraße 26  
D-32758 Detmold  
Germany

www.weidmueller.com

## Příslušenství

### DEK 5/5



#### WS/ DEK

MultiMark značky používají inovativní kompozitní materiál sestávající ze dvou komponent. Tuhý okraj podkladu značky se bezpečně připevňuje ke konektoru. Díky elastické povrchové úpravě se značka snadno připevňuje. Tento speciálně ražený materiál lze natáhnout, čímž lze pokrýt různé rozestupy, které se obzvláště u dlouhých svorkovnic nasčítají. Další výhoda: na materiál povrchu se skvěle tiskne a tím zaručuje trvanlivé značení odolné proti opotřebení. Rozlišení tisku 300 dpi také umožňuje velmi snadno čitelný potisk.

#### Vaše výhody s MultiMark

- Kompatibilní s modulárními svorkovnicemi společnosti Weidmüller
- Pevně držící a odolný tisk
- Kontinuální pásy šetří s časem při instalaci
- Snadná instalace díky inovativnímu kompozitnímu materiálu
- Velké pole pro štítek pro optimální čitelnost
- Vysoká flexibilita díky nezávislosti na výrobci

#### Všeobecné objednací údaje

Typ	DEK 5/5 MM WS	Verze
Objednací číslo	<a href="#">4007110000</a>	Dekafix, Označení svorek, 5 x 5 mm, Weidmueller, Bílá
GTIN (EAN)	4050118391862	
Množství	800 ks	

### Řada W



Nabídka produktů Weidmüller zahrnuje koncové držáky, které zaručují trvalou a spolehlivou montáž na přípojnicích a které brání sklouznutí. K dispozici jsou verze se šrouby i bez šroubů. Koncový držák nabízí více možností označení, také místo pro skupinové značky a rovněž držák zkušební zástrčky.

#### Všeobecné objednací údaje

Typ	WEW 35/2	Verze
Objednací číslo	<a href="#">4061200000</a>	Bočnice, Wemid, Tmavě béžová, Lišta: TS 35, Přišroubováno
GTIN (EAN)	4008190030230	
Množství	50 ks	

## WDU 2.5/1.5/ZR BL

Weidmüller Interface GmbH &amp; Co. KG

Klingenbergstraße 26

D-32758 Detmold

Germany

www.weidmueller.com

## Příslušenství

2.5-10 mm<sup>2</sup>2.5-10  
mm<sup>2</sup>

Bočnice se připevňují na otevřenou stranu poslední modulární svorkovnice před zakončením. Použití bočnice zajišťuje funkci modulární svorkovnice a dané jmenovité napětí. Zaručuje ochranu proti kontaktu s živými částmi a dělá poslední svorkovnici bezpečnou na dotyk.

## Všeobecné objednací údaje

Typ	WAP 16+35 WTW 2.5-10 BL	Verze
Objednací číslo	<a href="#">6050180000</a>	Koncová a dělicí deska pro svorky, Bočnice, 56 mm x 1.5 mm, Modrá
GTIN (EAN)	4008190013899	
Množství	20 ks	
Typ	WAP 16+35 WTW 2.5-10	Verze
Objednací číslo	<a href="#">6050100000</a>	Koncová a dělicí deska pro svorky, Bočnice, 56 mm x 1.5 mm, Tmavě béžová
GTIN (EAN)	4008190079901	
Množství	20 ks	
Typ	WAP 2.5-10 BL	Verze
Objednací číslo	<a href="#">6050080000</a>	Koncová deska (svorky), 56 mm x 1.5 mm, Modrá
GTIN (EAN)	4008190136611	
Množství	50 ks	
Typ	WAP 2.5-10/0.5MM	Verze
Objednací číslo	<a href="#">6966380000</a>	Koncová deska (svorky), 54.5 mm x 0.35 mm, Tmavě béžová
GTIN (EAN)	4032248688616	
Množství	50 ks	
Typ	WAP 2.5-10	Verze
Objednací číslo	<a href="#">6050000000</a>	Koncová deska (svorky), 56 mm x 1.5 mm, Tmavě béžová
GTIN (EAN)	4008190103149	
Množství	50 ks	

## Řada W

W  
Series

Testovací adaptéry a testovací zástrčky se používají pro elektrické připojení mezi svorkovnicemi a testovacím zařízením. Tímto způsobem lze elektrický kontakt vytvořit v propojeném stavu a měření lze provést snadno.

## Všeobecné objednací údaje

Typ	WTA 2 WDU2.5-10	Verze
Objednací číslo	<a href="#">6632320000</a>	Testovací adaptér (svorka), 1.5 mm <sup>2</sup> , 250 V, 6 A
GTIN (EAN)	4008190257347	
Množství	25 ks	

## WDU 2.5/1.5/ZR BL

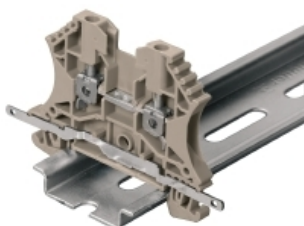
**Weidmüller Interface GmbH & Co. KG**  
Klingenbergstraße 26  
D-32758 Detmold  
Germany

www.weidmueller.com

## Příslušenství

Typ	WTA 2/ZA WDU2.5-10	Verze
Objednávací číslo	<a href="#">632330000</a>	Testovací adaptér (svorka), 1.5 mm², 250 V, 6 A
GTIN (EAN)	4008190257330	
Množství	25 ks	

### Připojení stínění



Pomocí LS 2.8 WDU2.5-10 lze velmi snadno přestavět mnohé průchozí modulární svorkovnice řady W. Vložení LS 2.8 WDU2.5-10 umožňuje provléknout stínicí opletení kabelu přímo na svorkovnici pájením nebo pomocí vhodného plochého kabelového oka.

### Všeobecné objednávací údaje

Typ	LS 2.8 WDU2.5-10	Verze
Objednávací číslo	<a href="#">605640000</a>	W řada, Sběrnice stínění
GTIN (EAN)	4008190036454	
Množství	100 ks	

### Držák štítku značení



Držák značky nabízí možnost dodatečné montáže standardních značek s roztečí 5 nebo 5,1 mm. Úhlové držáky lze volitelně zacvaknout a lze je namontovat do všech standardních označovacích kanálů modulárních svorkovnic Klippon® Connect. Typy montážních značek naleznete v příslušném příslušenství držáku označení.

### Všeobecné objednávací údaje

Typ	BZT 1 WS 10/5	Verze
Objednávací číslo	<a href="#">680549000</a>	Příslušenství, Držák štítku značení
GTIN (EAN)	4032248270231	
Množství	100 ks	
Typ	BZT 1 ZA WS 10/5	Verze
Objednávací číslo	<a href="#">680552000</a>	Příslušenství, Držák štítku značení
GTIN (EAN)	4032248270248	
Množství	100 ks	

## WDU 2.5/1.5/ZR BL

Weidmüller Interface GmbH &amp; Co. KG

Klingenbergstraße 26

D-32758 Detmold

Germany

www.weidmueller.com

## Příslušenství

## Prázdné



Značky WS jsou ideální volbou pro konektory řady W. Díky jejich systémové kompatibilitě lze WS štítky využít i s řadami I a Z. Velká plocha na značení umožňuje dlouhé řetězce znaků, ale také víceřádkový text.

Štítky WS jsou ideální na značení pomocí dlouhých řetězců znaků. Díky osvědčenému formátu MultiCard je možný tisk pomocí tiskárny PrintJet CONNECT nebo plotteru.

- Lze nasazovat v pásech nebo jednotlivě
- Štítky v ověřeném formátu MultiCard

**Pro vlastní potisk:** Prosíme zašlete nám soubor pro náš software na značení M-Print PRO nebo M-Print PRO Online (bez instalace) s vašimi požadavky na značení.

## Všeobecné objednací údaje

Typ	WS 12/5 MC NE WS	Verze
Objednací číslo	<a href="#">609860000</a>	WS, Označení svorek, 12 x 5 mm, Rozteč v mm (P): 5.00 Weidmueller,
GTIN (EAN)	4008190203481	Allen-Bradley, Bílá
Množství	720 ks	

2.5 mm<sup>2</sup>

Propojku lze snadno montovat a odmontovat. Díky velkému povrchu kontaktu lze přenášet i vysoké proudy s maximální spolehlivostí kontaktu.

## Všeobecné objednací údaje

Typ	WQV 2.5/10	Verze
Objednací číslo	<a href="#">6054460000</a>	Propojka (svorka), Přišroubováno, Počet pólů: 10, Rozteč v mm (P):
GTIN (EAN)	4008190135089	5.10, Izolované: Ano, 32 A, Žlutá
Množství	20 ks	
Typ	WQV 2.5/3	Verze
Objednací číslo	<a href="#">6053760000</a>	Propojka (svorka), Přišroubováno, Počet pólů: 3, Rozteč v mm (P): 5.10,
GTIN (EAN)	4008190058999	Izolované: Ano, 32 A, Žlutá
Množství	50 ks	
Typ	WQV 2.5/4	Verze
Objednací číslo	<a href="#">6053860000</a>	Propojka (svorka), Přišroubováno, Počet pólů: 4, Rozteč v mm (P): 5.10,
GTIN (EAN)	4008190049706	Izolované: Ano, 32 A, Žlutá
Množství	50 ks	

## WDU 2.5/1.5/ZR BL

Weidmüller Interface GmbH &amp; Co. KG

Klingenbergstraße 26

D-32758 Detmold

Germany

www.weidmueller.com

## Příslušenství

Typ	WQV 2.5/2	Verze
Objednáací číslo	<a href="#">6053660000</a>	Propojka (svorka), Přišroubováno, Počet pólů: 2, Rozteč v mm (P): 5.10,
GTIN (EAN)	4008190031121	Izolované: Ano, 32 A, Žlutá
Množství	50 ks	

## Prázdné



Štítek Dekafix (DEK) je univerzální štítek pro všechny vodiče a zásuvné konektory i elektronické sub-sestavy. Tento systém je ideální pro krátké číselné sekvence a zahrnuje širokou řadu předtištěných značek.

Pásky pro rychlou instalaci v jediném pracovním kroku. Potisk je dobře čitelný, má perfektní kontrast a je k dispozici v různých šířkách.

- Široká řada potištěných značek pro okamžité použití
- Pásky pro rychlou instalaci
- Značky na konektory vhodné pro všechny kabelové konektory
- K dispozici jako čisté MultiCard, nebo se standardním potiskem

**Pro vlastní potisk:** Prosíme zašlete nám soubor pro náš software na značení M-Print PRO nebo M-Print PRO Online (bez instalace) s vašimi požadavky na značení.

## Všeobecné objednáací údaje

Typ	DEK 5/5 MC NE WS	Verze
Objednáací číslo	<a href="#">609801044</a>	Dekafix, Označení svorek, 5 x 5 mm, Rozteč v mm (P): 5.00
GTIN (EAN)	4008190397111	Weidmueller, Bílá
Množství	1 000 ks	